

○ 1施設当たり算定患者数

・地域連携診療計画管理料算定病院 [大腿骨頸部骨折] (図表 4-7)

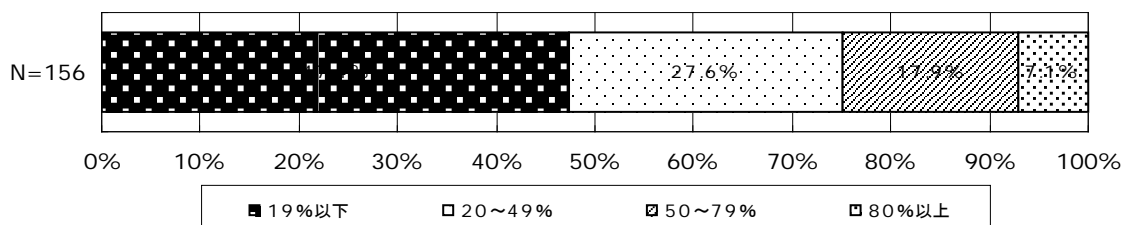
算 定	1施設当たり患者数	割合
大腿骨頸部骨折に係る計画管理料算定患者	30.2人	36.1%
設定した入院期間内に連携医療機関へ転院・退院できた患者	21.0人	25.1%
連携医療機関から診療情報がフィードバックされた患者	24.2人	28.9%
1施設当たり大腿骨頸部骨折による入院患者	83.5人	100.0%

※有効回答 156 件で集計

大腿骨頸部骨折に係る計画管理料を算定している患者の割合 (図表 4-8)

… 平均 29.5%

※有効回答 156 件で集計



・地域連携診療計画退院時指導料算定病院 [大腿骨頸部骨折] (図表 4-9)

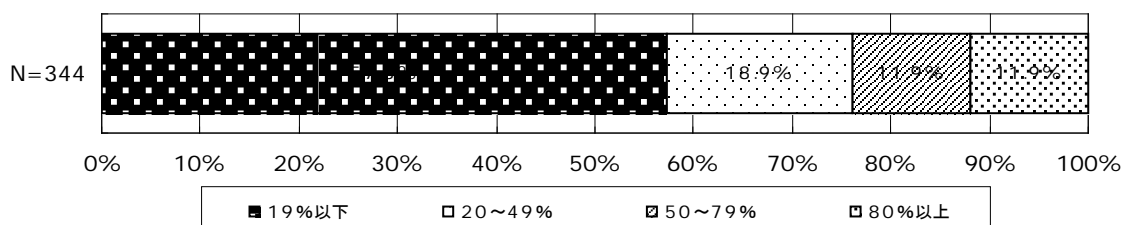
算 定	1施設当たり患者数	割合
大腿骨頸部骨折に係る退院時指導料算定患者	10.8人	21.0%
設定した入院期間内に退院・転院できた患者	8.0人	15.6%
1施設当たり大腿骨頸部骨折による入院患者	51.4人	100.0%

※有効回答 344 件で集計

大腿骨頸部骨折に係る退院時指導料を算定している患者の割合 (図表 4-10)

… 平均 26.3%

※有効回答 344 件で集計



・地域連携診療計画管理料算定病院〔脳卒中〕（図表 4-11）

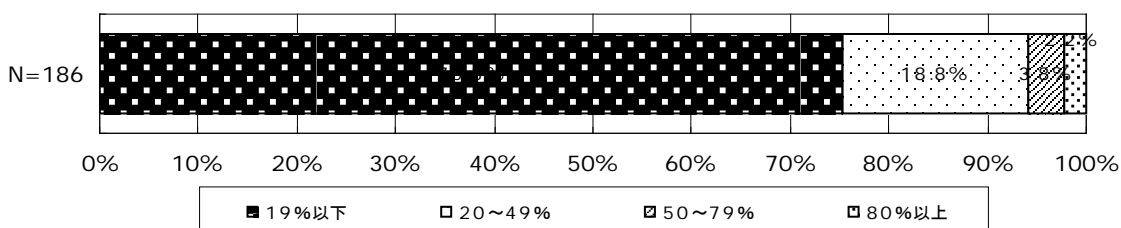
算 定	1施設当たり患者数	割合
脳卒中に係る計画管理料算定患者	32.8人	12.9%
設定した入院期間内に連携医療機関へ転院・退院できた患者	22.7人	8.9%
連携医療機関から診療情報がフィードバックされた患者	22.2人	8.8%
1施設当たり脳卒中による入院患者	254.0人	100.0%

※有効回答 186 件で集計

脳卒中に係る計画管理料を算定している患者の割合（図表 4-12）

… 平均 13.2%

※有効回答 186 件で集計



・地域連携診療計画退院時指導料算定病院〔脳卒中〕（図表 4-13）

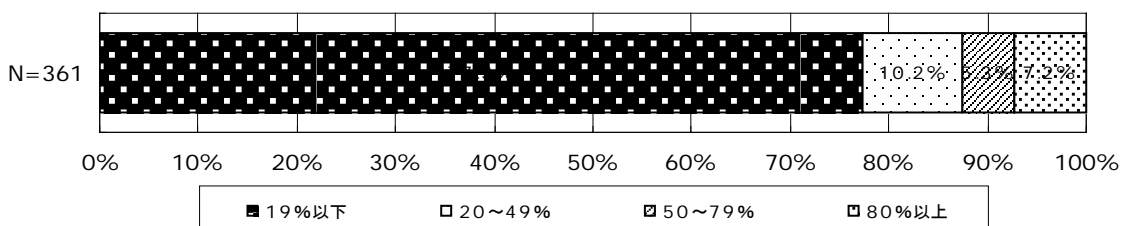
算 定	1施設当たり患者数	割合
脳卒中に係る退院時指導料算定患者	13.5人	8.5%
設定した入院期間内に退院・転院できた患者	9.5人	6.0%
1施設当たり脳卒中による入院患者	159.0人	100.0%

※有効回答 361 件で集計

脳卒中に係る退院時指導料を算定している患者の割合（図表 4-14）

… 平均 16.1%

※有効回答 361 件で集計



○ 1施設当たりの算定患者の平均在院日数

・地域連携診療計画管理料算定病院 [大腿骨頸部骨折]		
[H19] 計画管理料算定患者…	平均 26.6 日	
大腿骨頸部骨折による入院患者 …	平均 31.2 日	※有効回答 82 件で集計
[H20] 計画管理料算定患者…	平均 26.4 日	
大腿骨頸部骨折による入院患者 …	平均 31.6 日	※有効回答 118 件で集計
・地域連携診療計画退院時指導料算定病院 [大腿骨頸部骨折]		
[H19] 退院時指導料算定患者…	平均 61.2 日	
大腿骨頸部骨折による入院患者 …	平均 64.0 日	※有効回答 114 件で集計
[H20] 退院時指導料算定患者…	平均 61.4 日	
大腿骨頸部骨折による入院患者 …	平均 65.3 日	※有効回答 218 件で集計

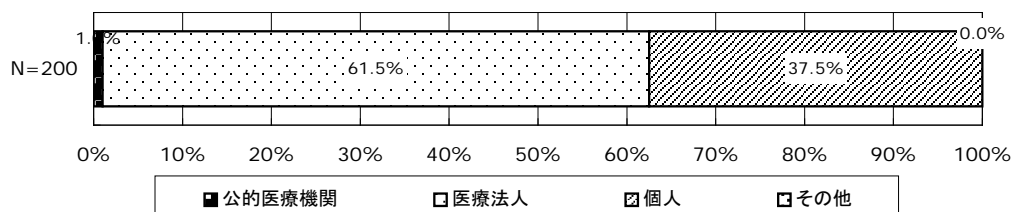
・地域連携診療計画管理料算定病院 [脳卒中]		
[H20] 計画管理料算定患者…	平均 33.3 日	
脳卒中による入院患者 …	平均 30.0 日	※有効回答 138 件で集計
・地域連携診療計画退院時指導料算定病院 [脳卒中]		
[H20] 退院時指導料算定患者…	平均 84.0 日	
脳卒中による入院患者 …	平均 89.1 日	※有効回答 226 件で集計

○ 1施設当たりの地域連携診療計画に係る情報交換のための会合の開催回数

・地域連携診療計画管理料算定病院		
… [大腿骨頸部骨折 H20]	平均 2.58 回	※有効回答 205 件で集計
[ 脳 卒 中 H20]	平均 2.84 回	※有効回答 236 件で集計
・地域連携診療計画退院時指導料算定病院		
… [大腿骨頸部骨折 H20]	平均 3.11 回	※有効回答 492 件で集計
[ 脳 卒 中 H20]	平均 3.70 回	※有効回答 497 件で集計

## (5) 診療所調査 回答診療所

### ○ 開設者（図表 5-1）



### ○ 主たる診療科（図表 5-2）

順位	全体 (N=117)		地域連携診療計画退院時指導料			
			届出なし (N=92)		届出あり (N=23)	
1	内科	31.6%	内科	30.4%	内科	34.8%
2	外科	16.2%	外科	17.4%	整形外科	21.7%
3	整形外科	14.5%	整形外科	13.0%	外科	13.0%
4	産婦人科	11.1%	産婦人科	12.0%	脳神経外科	8.7%
5	脳神経外科	4.3%	消化器科	4.3%	産婦人科	8.7%

### ○ 医師数（図表 5-3）

	全体 (N=199)	地域連携診療計画退院時指導料	
		届出なし (N=162)	届出あり (N=31)
医師数	1.7 人	1.7 人	1.5 人

### ○ 稼働病床数（図表 5-4）

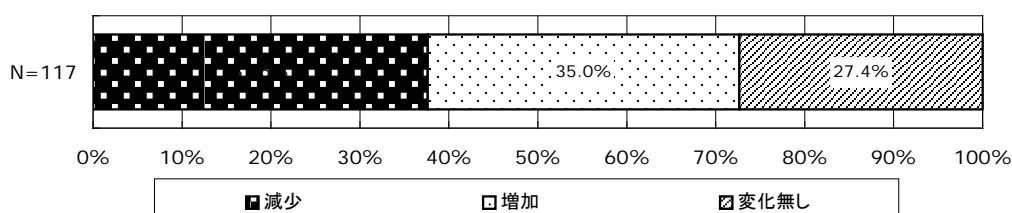
	全体 (N=82)	地域連携診療計画退院時指導料	
		届出なし (N=64)	届出あり (N=15)
稼働病床数	10.4 床	10.2 床	12.0 床
一般病床数	8.5 床	8.5 床	8.9 床
療養病床数	1.3 床	1.1 床	2.7 床
後期高齢者医療 管理料算定病床数	0.5 床	0.6 床	0.0 床

○ 平均在院日数（図表 5-5）

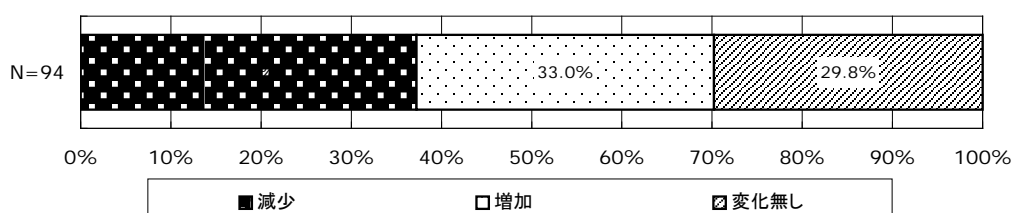
	全体 (N=118)	地域連携診療計画退院時指導料	
		届出なし (N=95)	届出あり (N=19)
平均在院日数(平成20年4~6月)	36.5 日	29.9 日	51.3 日
平均在院日数(平成21年4~6月)	35.5 日	30.0 日	48.8 日

・ 平均在院日数変化（図表 5-6）

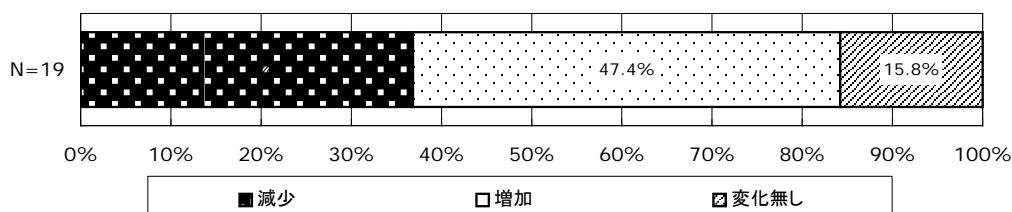
<全体>



<地域連携診療計画退院時指導料 届出なし>



<地域連携診療計画退院時指導料 届出あり>



○ 外来患者延べ数・入院患者延べ数（図表 5-7）

	全体 (N=164)	地域連携診療計画退院時指導料	
		届出なし (N=134)	届出あり (N=26)
外来患者延べ数(平成20年6月)	1,616.4 人	1,637.3 人	1,530.7 人
（平成21年6月）	1,624.2 人	1,621.5 人	1,674.1 人
入院患者延べ数(平成20年6月)	119.0 人	112.6 人	129.3 人
（平成21年6月）	115.6 人	108.8 人	127.0 人