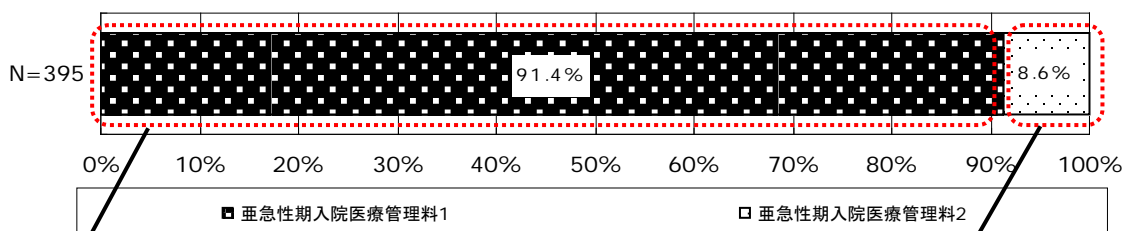
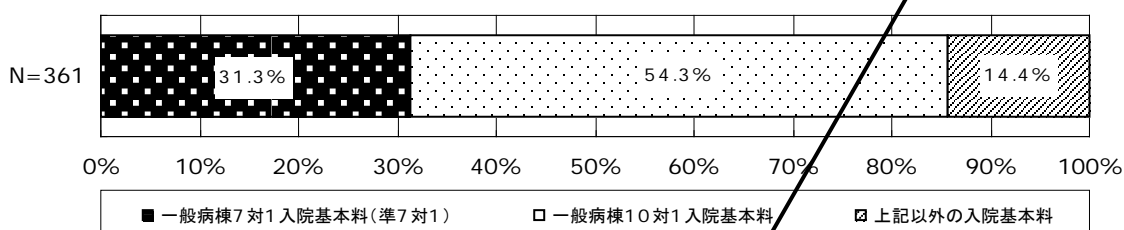


■ 病棟調査概要

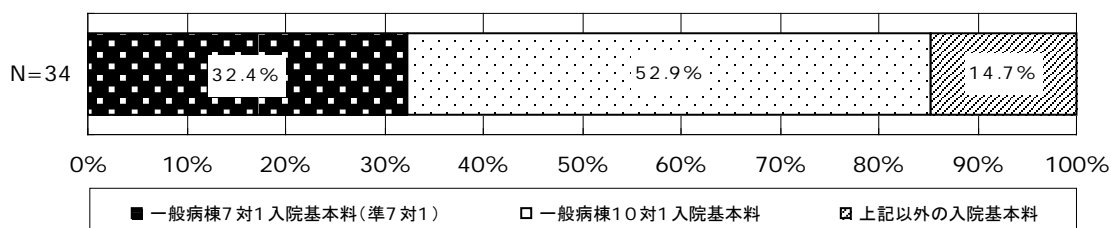
○ 算定している診療報酬（図表 3-26）



・ 亜急性期入院医療管理料 1 における入院基本料（図表 3-27）



・ 亜急性期入院医療管理料 2 における入院基本料（図表 3-28）



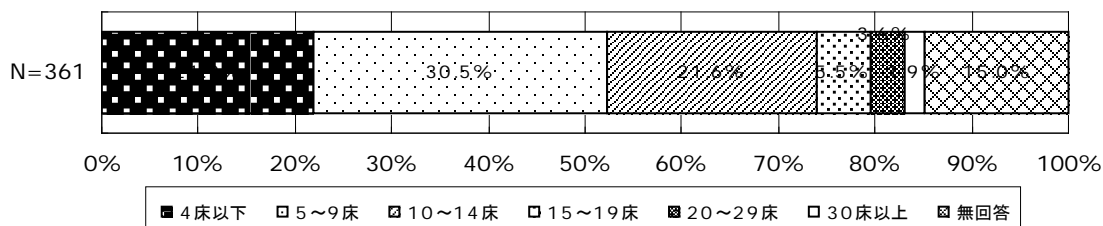
○ 1 病棟当たりの亜急性期入院医療管理料届出病床

・ 亜急性期入院医療管理料 1

[H21.6] (図表 3-29)

病床種別	1 病棟当たり 病床数	割合
亜急性期入院医療管理料届出病床	9.2 床	21.5%
1 病棟当たり病床数	42.6 床	100.0%

※有効回答 307 病棟で集計



(参考) [H20.6] (図表 3-30)

病床種別	1病棟当たり 病床数	割合
亜急性期入院医療管理料届出病床	9.6床	22.3%
1病棟当たり病床数	43.0床	100.0%

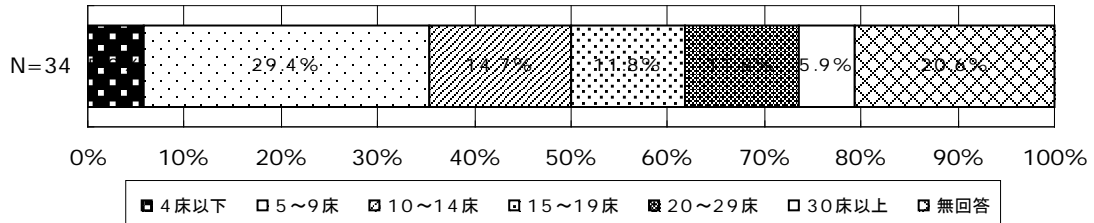
※有効回答 251 病棟で集計

・ 亜急性期入院医療管理料 2

[H21.6] (図表 3-31)

病床種別	1病棟当たり 病床数	割合
亜急性期入院医療管理料届出病床	13.5床	40.5%
1病棟当たり病床数	33.4床	100.0%

※有効回答 27 病棟で集計



(参考) [H20.6] (図表 3-32)

病床種別	1病棟当たり 病床数	割合
亜急性期入院医療管理料届出病床	8.3床	30.0%
1病棟当たり病床数	27.5床	100.0%

※有効回答 8 病棟で集計

○ 1 病棟当たりの配置している看護職員数（非常勤職員は常勤換算人数）

・ 亜急性期入院医療管理料 1（図表 3-33）

職 種	1 病棟当たり 看護職員数			病棟病床 50 床当たり 常勤・非常勤 看護職員数
	常 勤	非常勤	合 計	
看護 師	19.9 人	0.9 人	20.7 人	20.7 人
准看護 師	2.7 人	0.3 人	3.0 人	3.2 人
看護補助者	2.7 人	0.6 人	3.2 人	3.2 人
1 病棟当たり病床数	51.4 床			

※有効回答 223 病棟で集計

・ 亜急性期入院医療管理料 2（図表 3-34）

職 種	1 病棟当たり 看護職員数			病棟病床 50 床当たり 常勤・非常勤 看護職員数
	常 勤	非常勤	合 計	
看護 師	15.1 人	0.4 人	15.5 人	22.8 人
准看護 師	2.6 人	0.1 人	2.8 人	4.3 人
看護補助者	3.0 人	0.3 人	3.3 人	4.8 人
1 病棟当たり病床数	37.5 床			

※有効回答 17 病棟で集計

○ 1 病棟当たりの専従・専任している職員数（専任職員は常勤換算人数）

・ 亜急性期入院医療管理料 1（図表 3-35）

職 種	1 病棟当たり 職員数			病棟病床 50 床当たり 専従・専任 職員数
	専 従	専 任	合 計	
薬 剤 師	0.05 人	0.53 人	0.58 人	0.65 人
理学療法士	0.05 人	0.66 人	0.72 人	0.93 人
作業療法士	0.01 人	0.25 人	0.27 人	0.35 人
ソーシャルワーカー（社会福祉士等）	0.06 人	0.25 人	0.31 人	0.37 人
事務職員	0.37 人	0.29 人	0.66 人	0.76 人
1 病棟当たり病床数	51.4 床			

※有効回答 223 病棟で集計

・ 亜急性期入院医療管理料 2（図表 3-36）

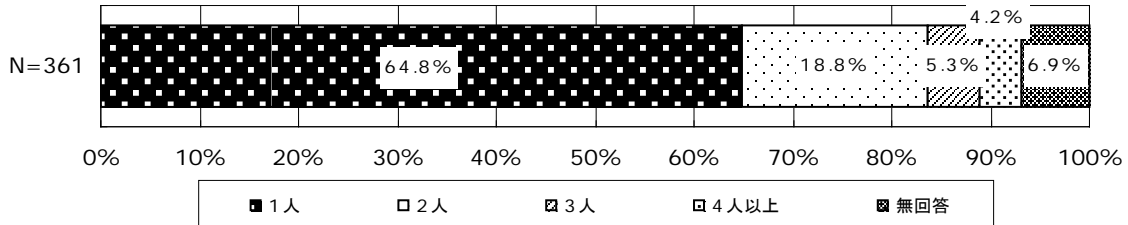
職 種	1 病棟当たり 職員数			病棟病床 50 床当たり 専従・専任 職員数
	専 従	専 任	合 計	
薬 剤 師	0.12 人	0.61 人	0.73 人	1.07 人
理学療法士	0.00 人	0.81 人	0.81 人	1.02 人
作業療法士	0.00 人	0.18 人	0.18 人	0.19 人
ソーシャルワーカー（社会福祉士等）	0.00 人	0.39 人	0.39 人	0.52 人
事務職員	0.12 人	1.93 人	2.05 人	2.28 人
1 病棟当たり病床数	37.5 床			

※有効回答 17 病棟で集計

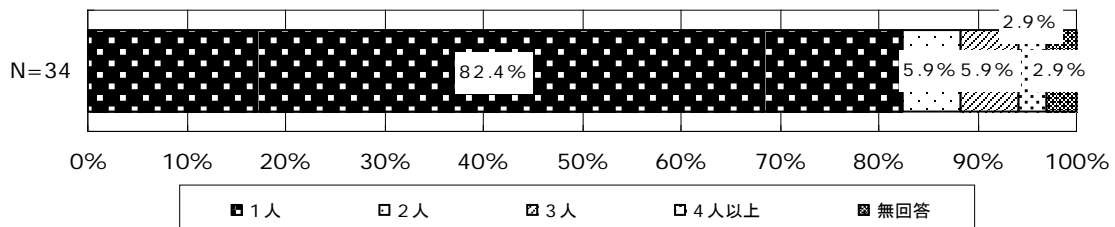
□ 亜急性期病室の概況

○ 在宅復帰支援担当者数

・ 亜急性期入院医療管理料 1 (図表 3-37) …… 平均 1.7 人 ※有効回答 336 病棟で集計

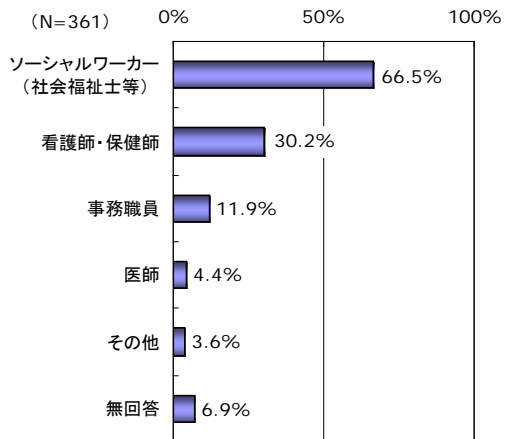


・ 亜急性期入院医療管理料 2 (図表 3-38) …… 平均 1.3 人 ※有効回答 33 病棟で集計

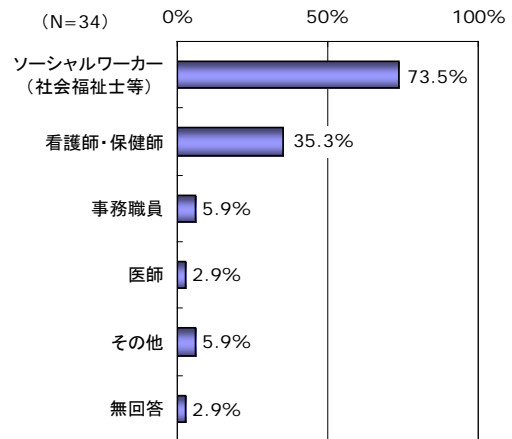


○ 在宅復帰支援担当者の職種

・ 亜急性期入院医療管理料 1 (図表 3-39)



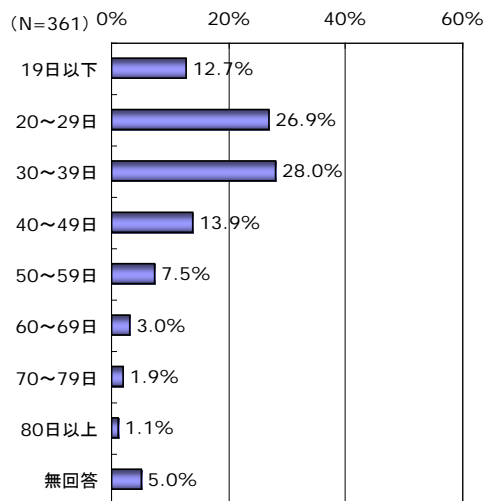
・ 亜急性期入院医療管理料 2 (図表 3-40)



○ 平均在院日数

・亜急性期入院医療管理料 1 (図表 3-41)
 … [H21.4~6月] 平均 34.5 日
 ※有効回答 343 病棟で集計

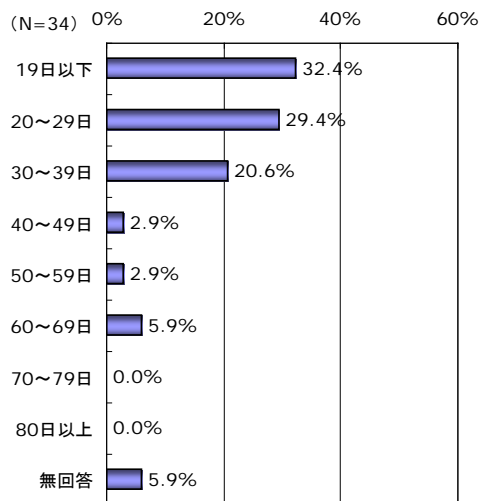
[H21.4~6月]



(参考) [H20.4~6月] 平均 36.5 日
 ※有効回答 289 病棟で集計

・亜急性期入院医療管理料 2 (図表 3-42)
 … [H21.4~6月] 平均 27.5 日
 ※有効回答 32 病棟で集計

[H21.4~6月]

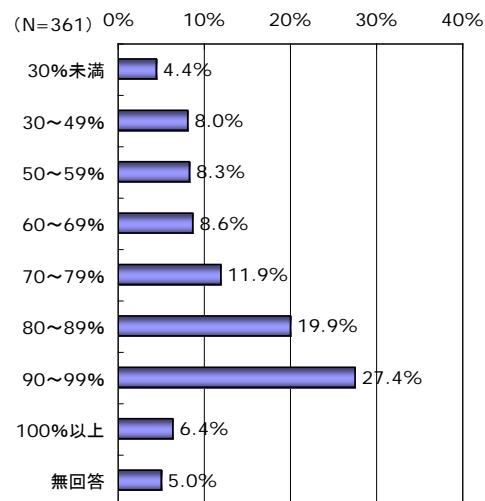


(参考) [H20.4~6月] 平均 29.0 日
 ※有効回答 23 病棟で集計

○ 病床利用率

・亜急性期入院医療管理料 1 (図表 3-43)
 … [H21.4~6月] 平均 77.2%
 ※有効回答 343 病棟で集計

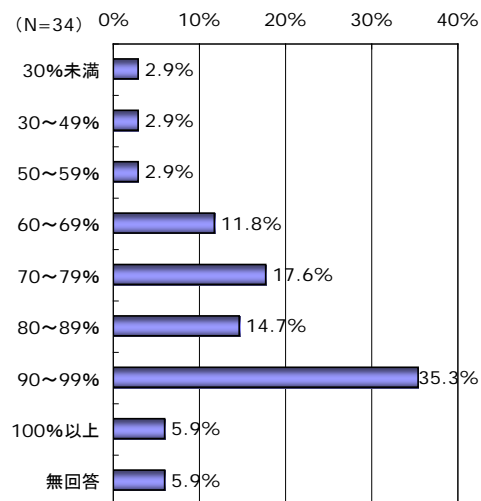
[H21.4~6月]



(参考) [H20.4~6月] 平均 77.2%
 ※有効回答 289 病棟で集計

・亜急性期入院医療管理料 2 (図表 3-44)
 … [H21.4~6月] 平均 81.3%
 ※有効回答 32 病棟で集計

[H21.4~6月]



(参考) [H20.4~6月] 平均 83.3%
 ※有効回答 23 病棟で集計