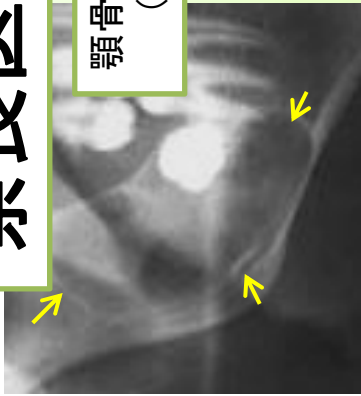


顎骨良性腫瘍、顎骨腫瘍類似疾患を対象とした
自己骨髄培養細胞由来再生培養骨の有用性を検証する研究

奈良医大

産総研 CPC

顎骨良性腫瘍
(術前)



骨髓採取

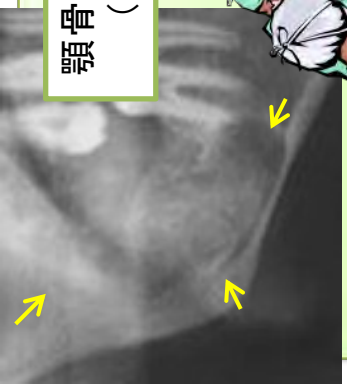


血液採取

主治医が
車にて運搬

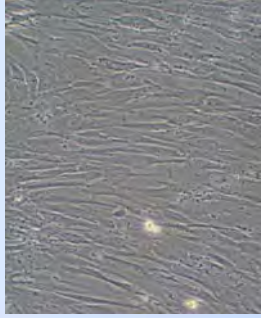


顎骨良性腫瘍
(術後)



培養骨移植

主治医が培養



細胞



人工骨



培養骨作製