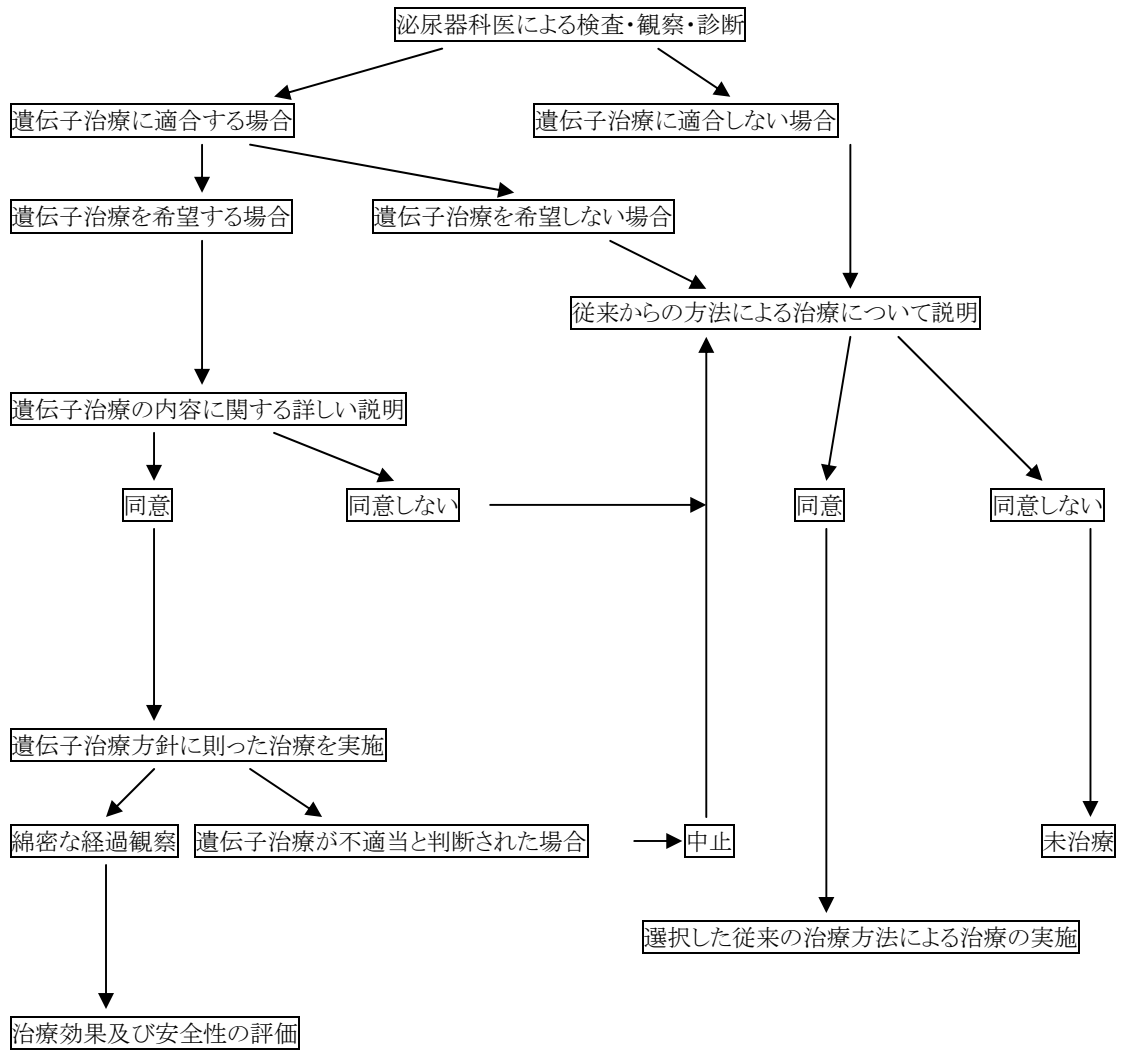


付表1. 治療計画の流れ



11. 問い合わせ先

総括責任者および共同研究者らは、この臨床研究についてあなたに詳しくそして分かりやすく説明できるようにこの説明文を作成し、またあらゆる質問に答えられるよう準備をしております。もしあなたがこの臨床研究に関連して、なにか質問したい場合には、通常の勤務時間内であれば三木恒治、若しくは主治医に連絡して下さい。でき得る限りすみやかに対応できるよう準備致します。外泊時・帰宅時など、今回の臨床研究現場(病院)から離れた場所で発生した医療上の緊急事態には、連絡が取れる方であればどなたでも構いませんので、下記の連絡先を通じて、担当医への連絡を依頼して下さい。

連絡先: 京都府立医科大学附属病院泌尿器科

電話: 075-251-5595 (京都府立医科大学附属病院泌尿器科医局)

075-251-5646 (京都府立医科大学附属病院救急医療部)

FAX: 075-251-5598 (京都府立医科大学附属病院泌尿器科医局)

12. 遺伝子治療臨床研究の正式名称と実施組織体制

この研究は進行期腎細胞癌に対するヒト β 型インターフェロン発現プラスミド包埋正電荷リポソーム製剤を用いる臨床研究の安全性及び医学的効果(治療効果)を評価するために、生命維持が施行直前に困難な状態ではない患者さんを対象として計画され、以下に示す研究者の総意によって実施されるものです。なお、本臨床研究に関する最終的な責任は総括責任者が負うものと致します。

臨床研究の正式名称: ヒト β 型インターフェロン発現プラスミド包埋正電荷リポソーム製剤を用いる進行期腎細胞癌の遺伝子治療臨床研究

実施施設: 京都府立医科大学附属病院

実施施設長: 京都府立医科大学附属病院病院長

岩井直躬

総括責任者: 京都府立医科大学大学院医学研究科・泌尿器外科学・教授

三木恒治

共同研究者: 京都府立医科大学医学部医学科・腫瘍薬剤制御学・准教授

高羽夏樹

共同研究者: 京都府立医科大学大学院医学研究科・泌尿器外科学・准教授

河内明宏

共同研究者:京都府立医科大学大学院医学研究科・泌尿器外科学・講師
冲原宏治

共同研究者:京都府立医科大学大学院医学研究科・泌尿器外科学・助教
三神一哉

共同研究者:京都府立医科大学大学院医学研究科・泌尿器外科学・助教
中村晃和

共同研究者:京都府立医科大学大学院医学研究科放射線診断治療学・講師
山上卓士

共同研究者:名古屋大学大学院医学系研究科脳神経外科学分野・教授
若林俊彦

共同研究者:独立行政法人国立病院機構 東名古屋病院・院長
吉田 純

共同研究者:名古屋大学大学院医学系研究科・遺伝子治療学分野・准教授
水野正明