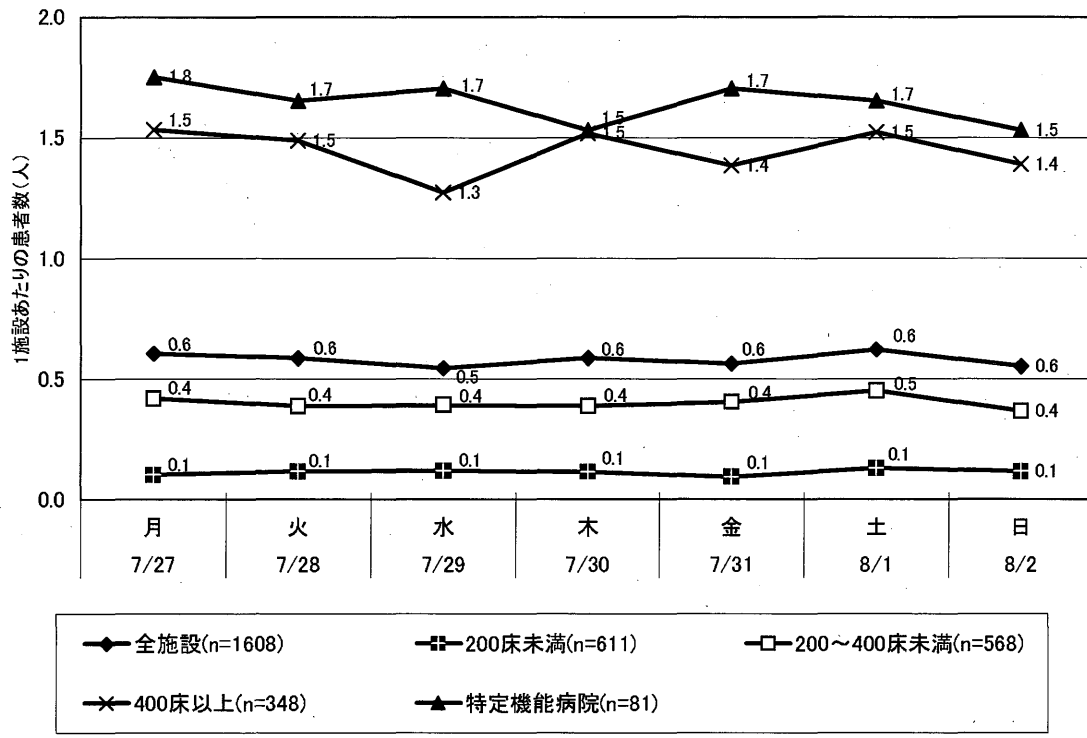
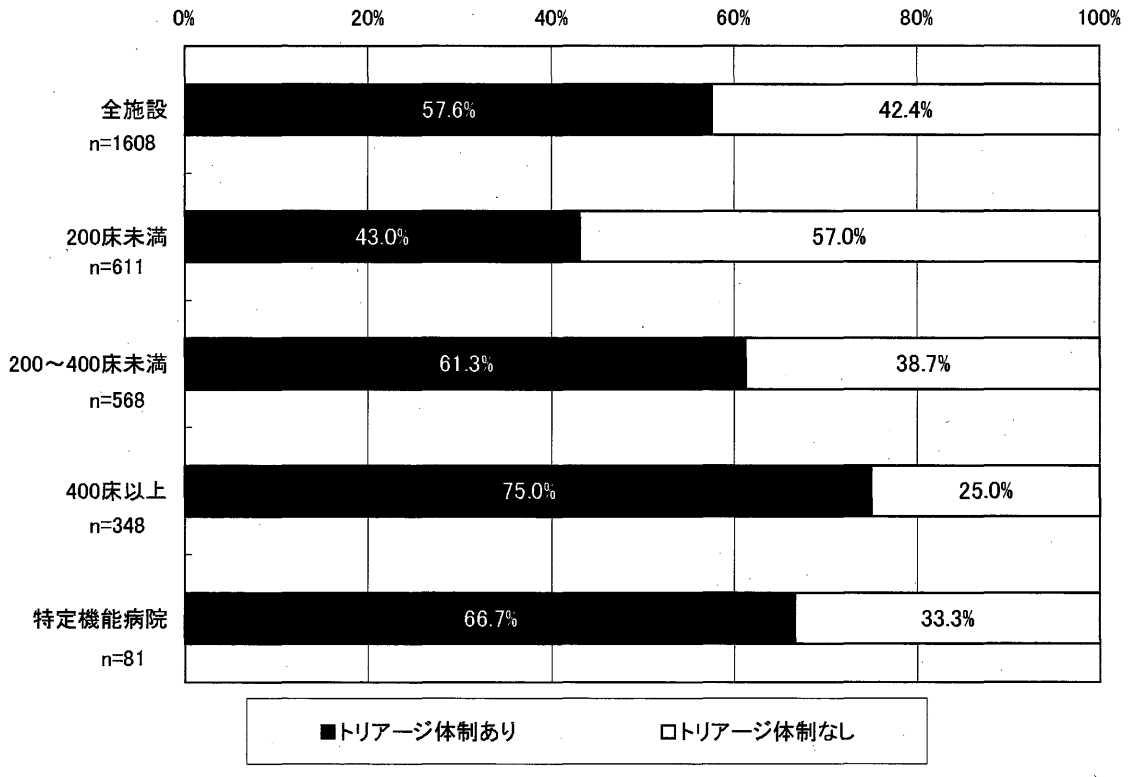


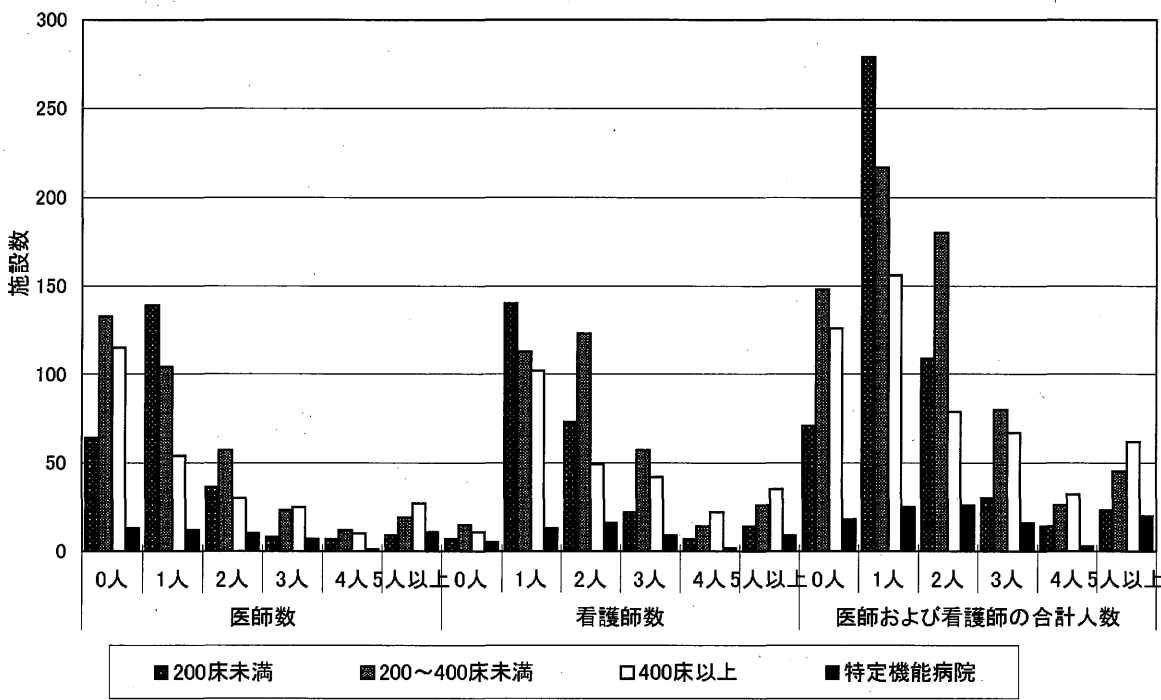
病院票 問5 三次救急患者数
(平均値)



病院票 問6 救急外来におけるトリアージ体制の有無

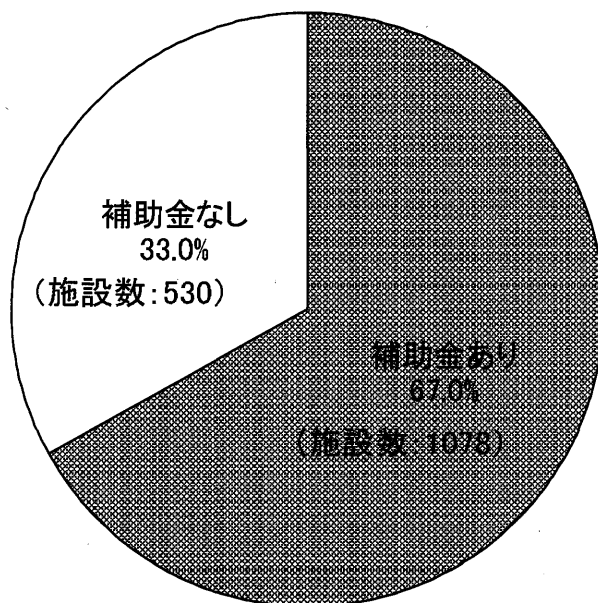


病院票 問6 救急外来における
トリアージ体制「あり」の場合の従事者数



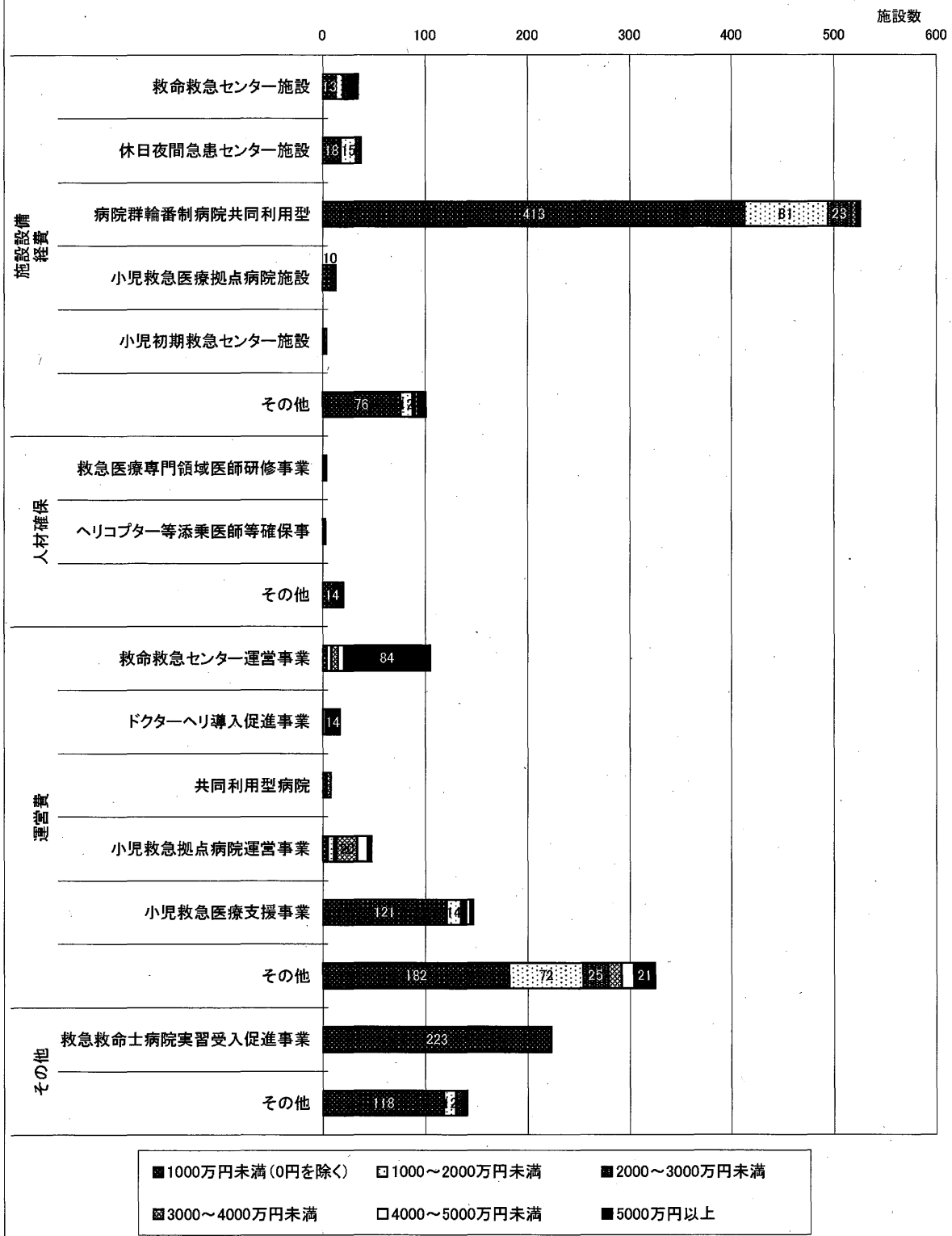
n=926

病院票 問7 救急医療に係る補助金の有無
(平成20年度1年間)



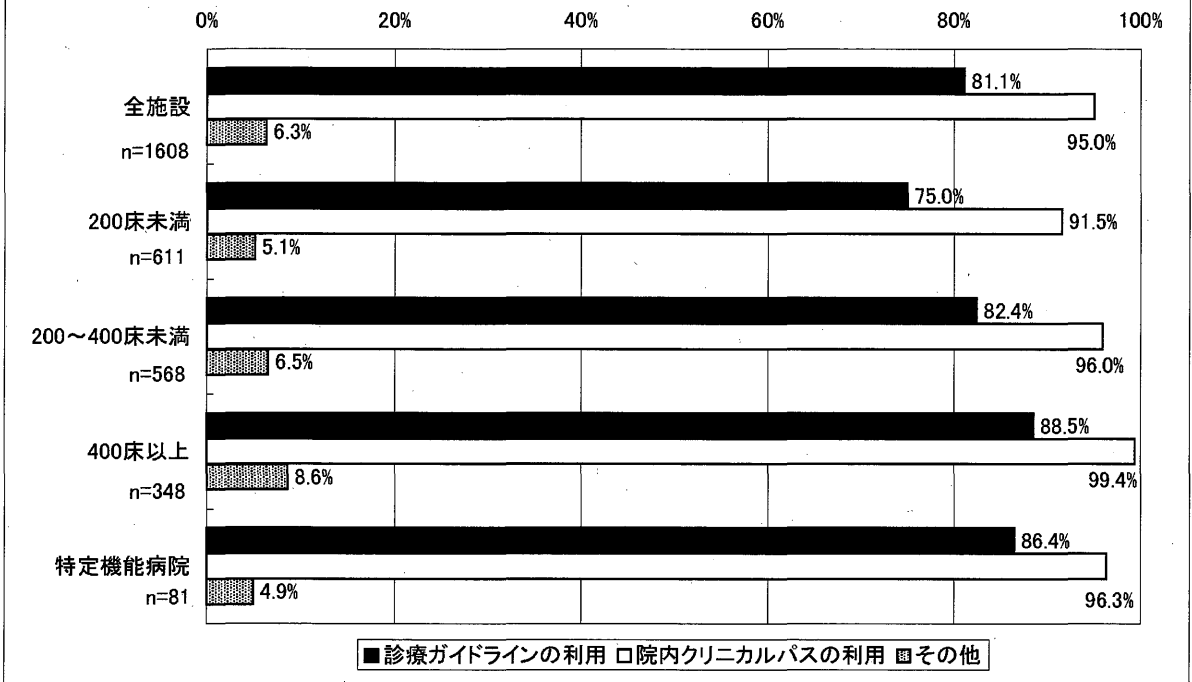
n=1608

病院票 問7 救急医療に係る補助金の交付金額別
施設数(平成20年度)

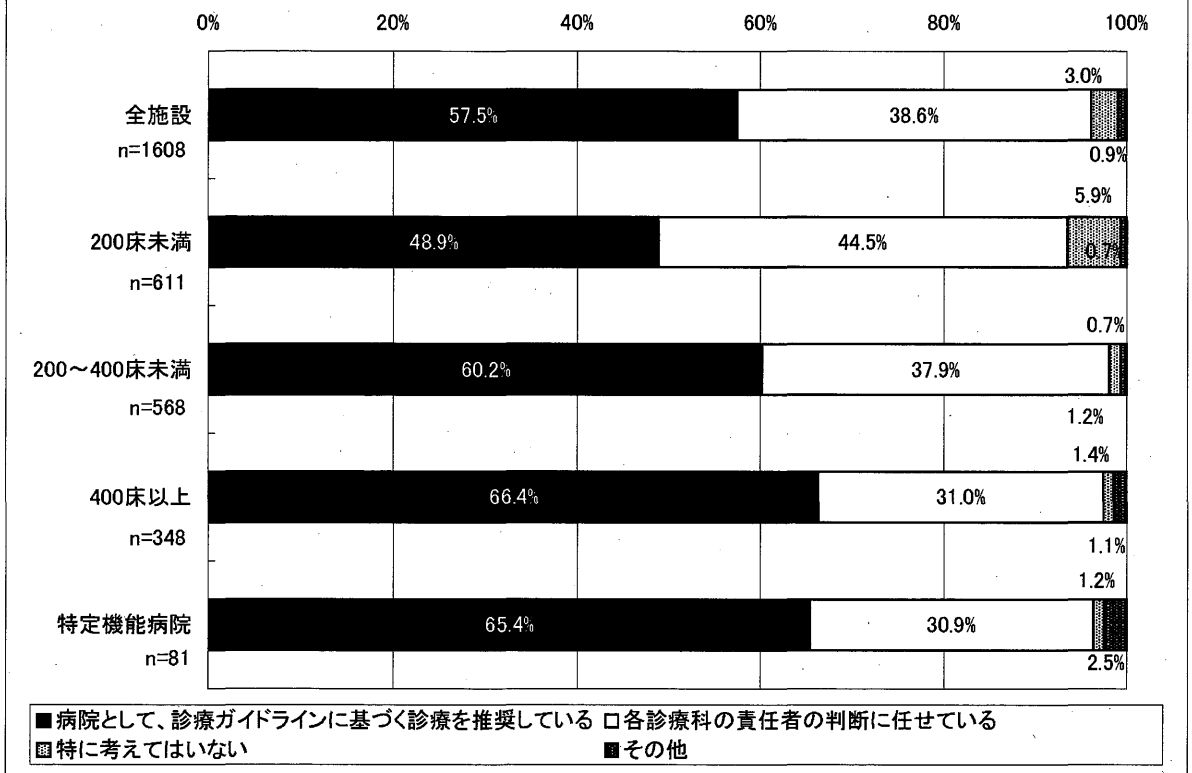


n=1078

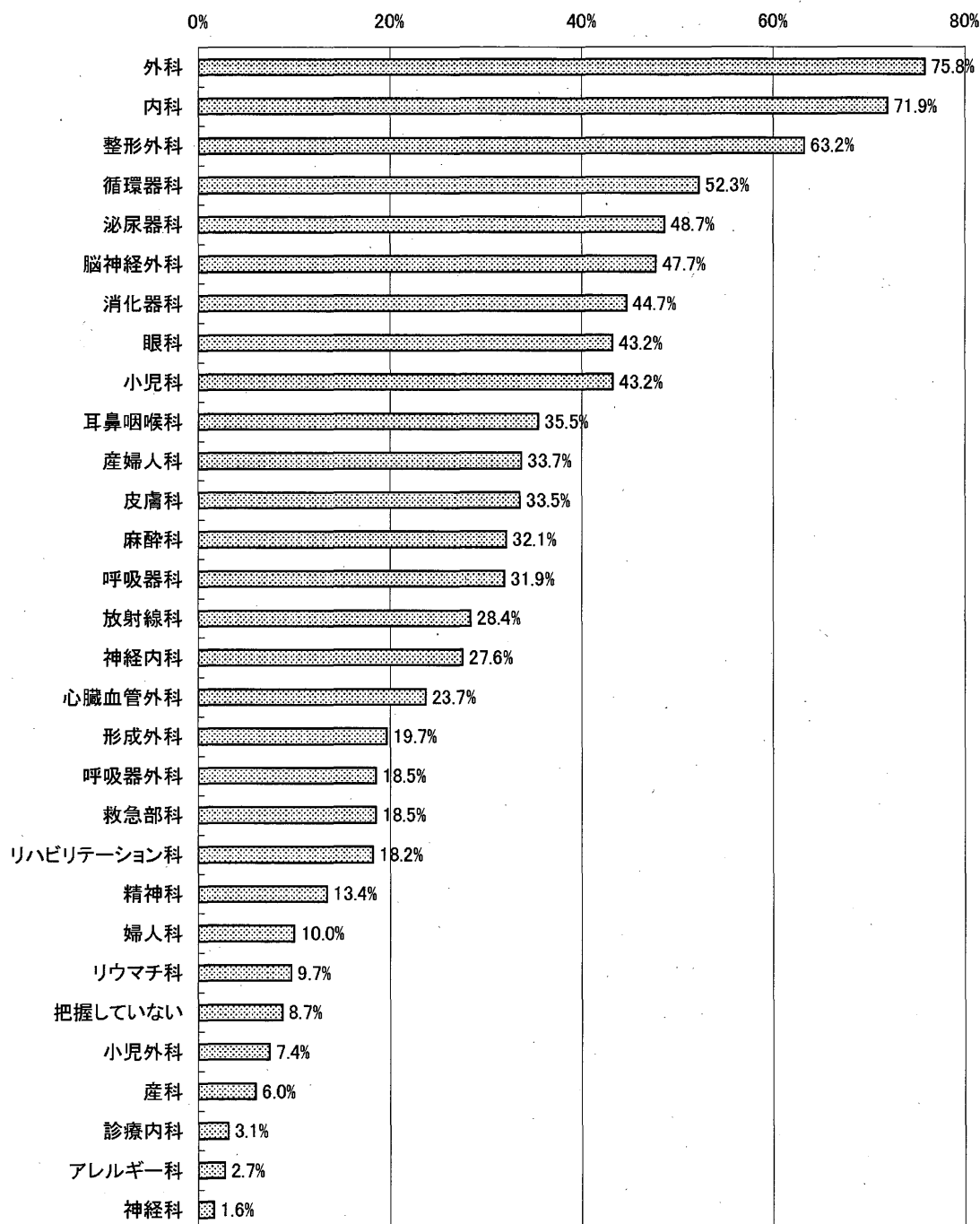
病院票 問8 医療の標準化を進めるため、
取り組んでいること(複数選択)



病院票 問9 どの程度診療ガイドラインを重視しているか

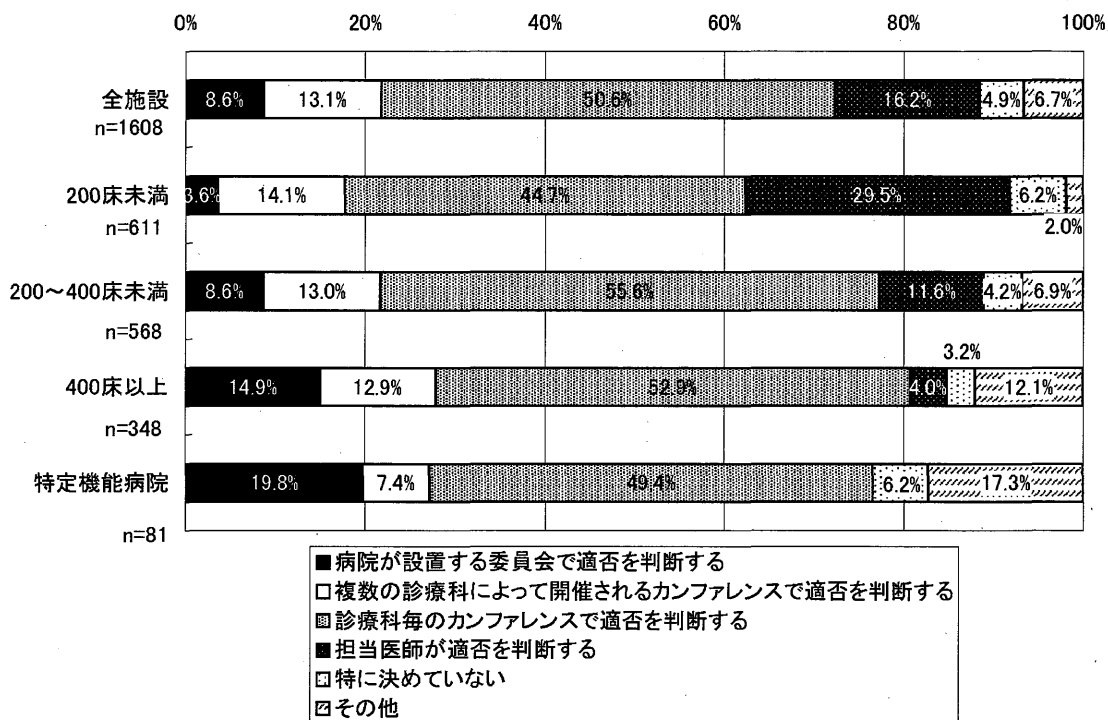


病院票 問9-2 診療ガイドラインを重視している診療科
 (「各診療科の責任者の判断に任せている」を選択した場合)
 (複数選択)



n=620

病院票 問10 診療ガイドラインに沿わない診療を行う場合の
診療適否判断



病院票 問11 院内における診療ガイドラインの閲覧体制

