

## 平成21年度調査

### 新たな機能評価係数に係る特別調査

### 集計結果(速報)

■調査対象期間:平成21年7月27日～8月2日の7日間

■調査対象施設

内訳	施設数	備考
調査票配布	1616	
調査票回収	1608	
未提出	8	(うち、3施設は調査票配布後にDPC準備病院を辞退)

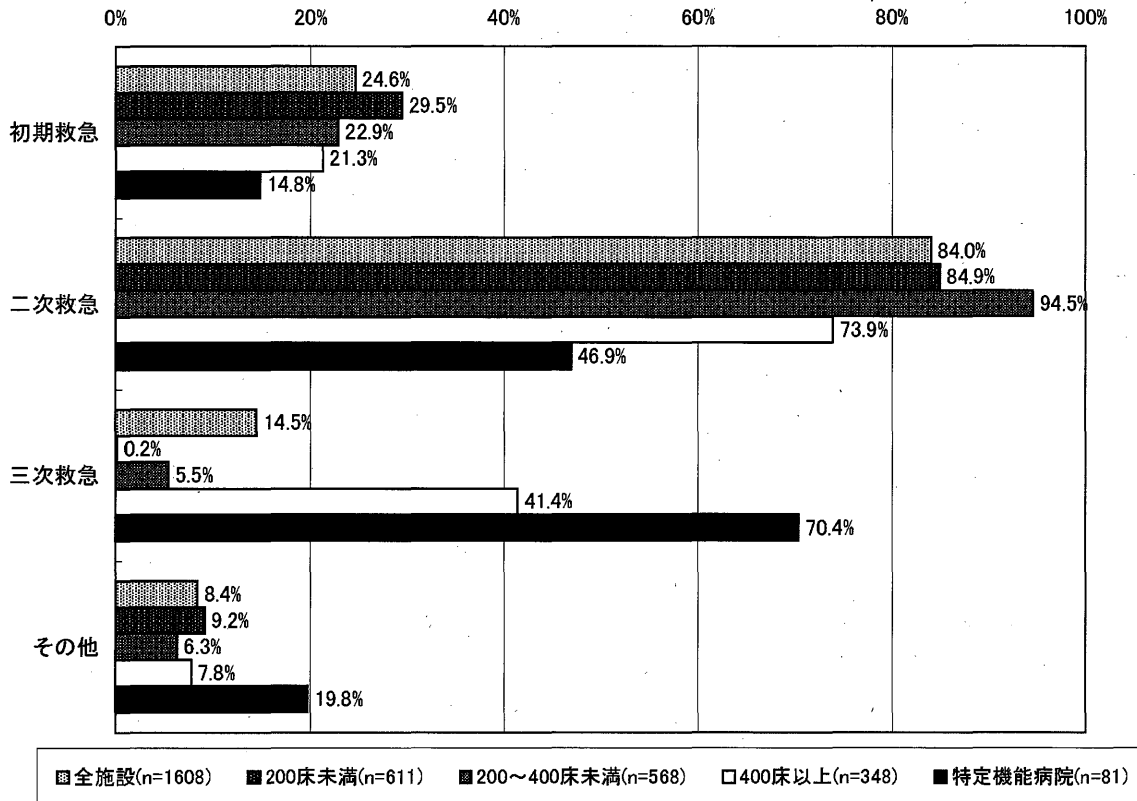
■集計対象施設内訳①

対象病院／準備病院	施設数
DPC対象病院	1281
DPC準備病院	327
合計	1608

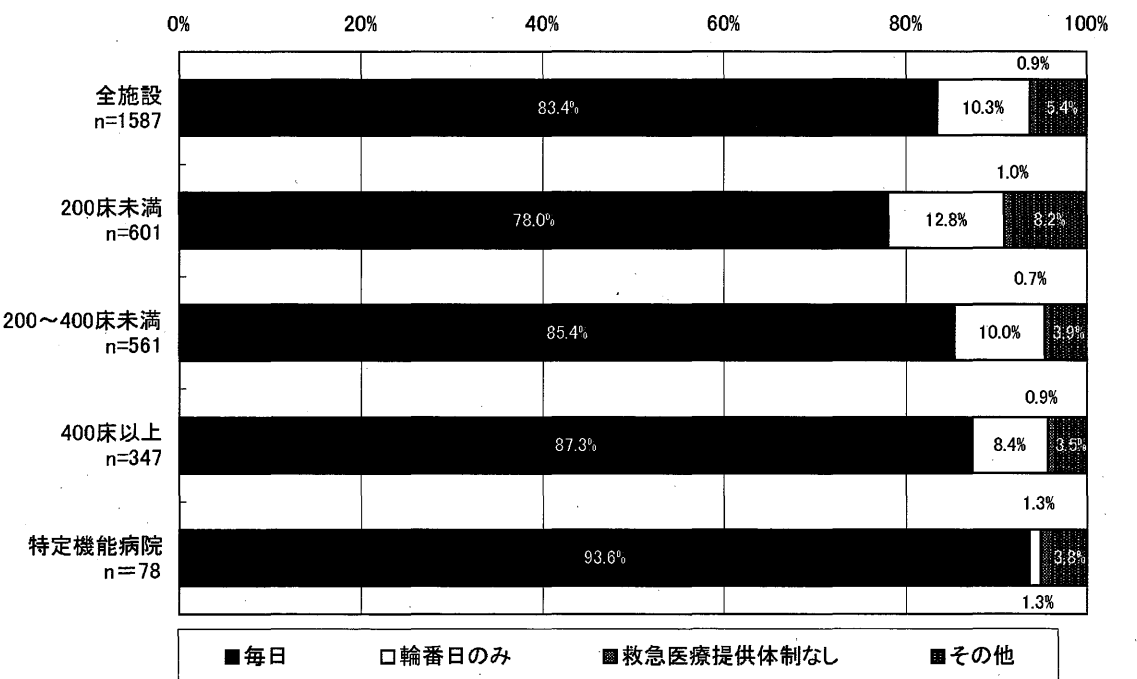
■集計対象施設内訳②

病床規模／特定機能病院	施設数
200床未満	611
200床以上400床未満	568
400床以上	348
特定機能病院	81
合計	1608

### 病院票 問1 救急医療の提供体制(複数選択)

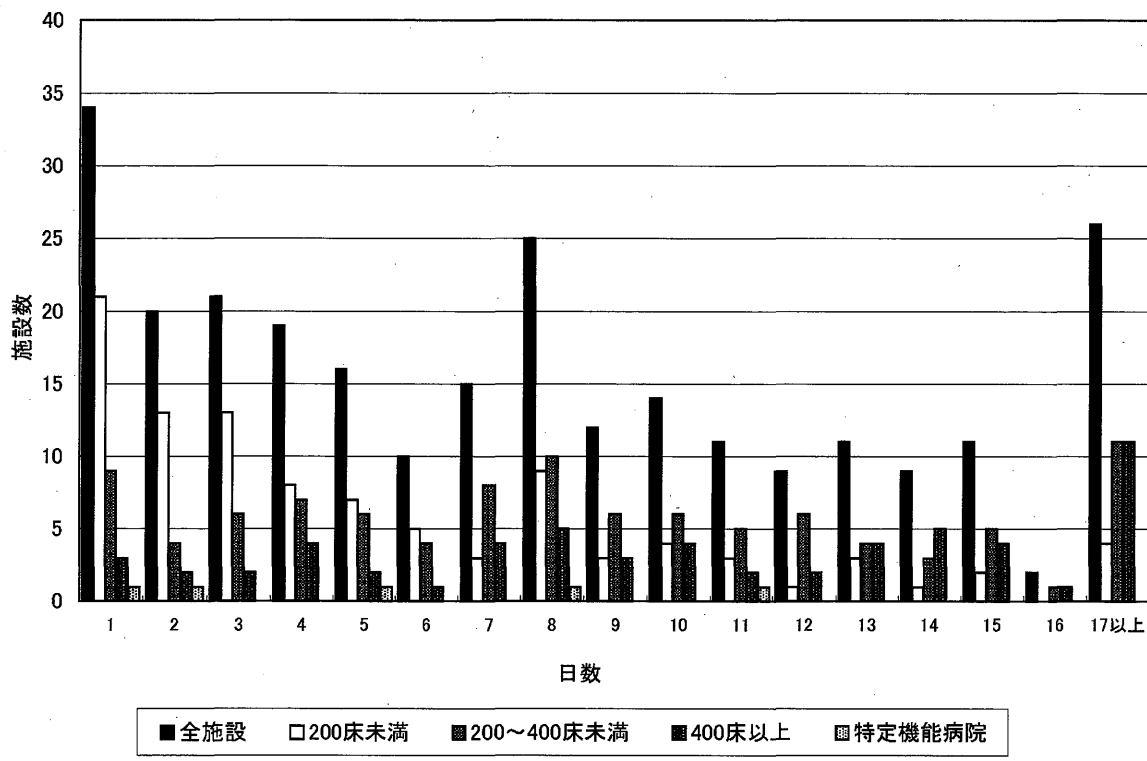


### 病院票 問2-1 救急医療の提供体制(毎日か輪番制か)



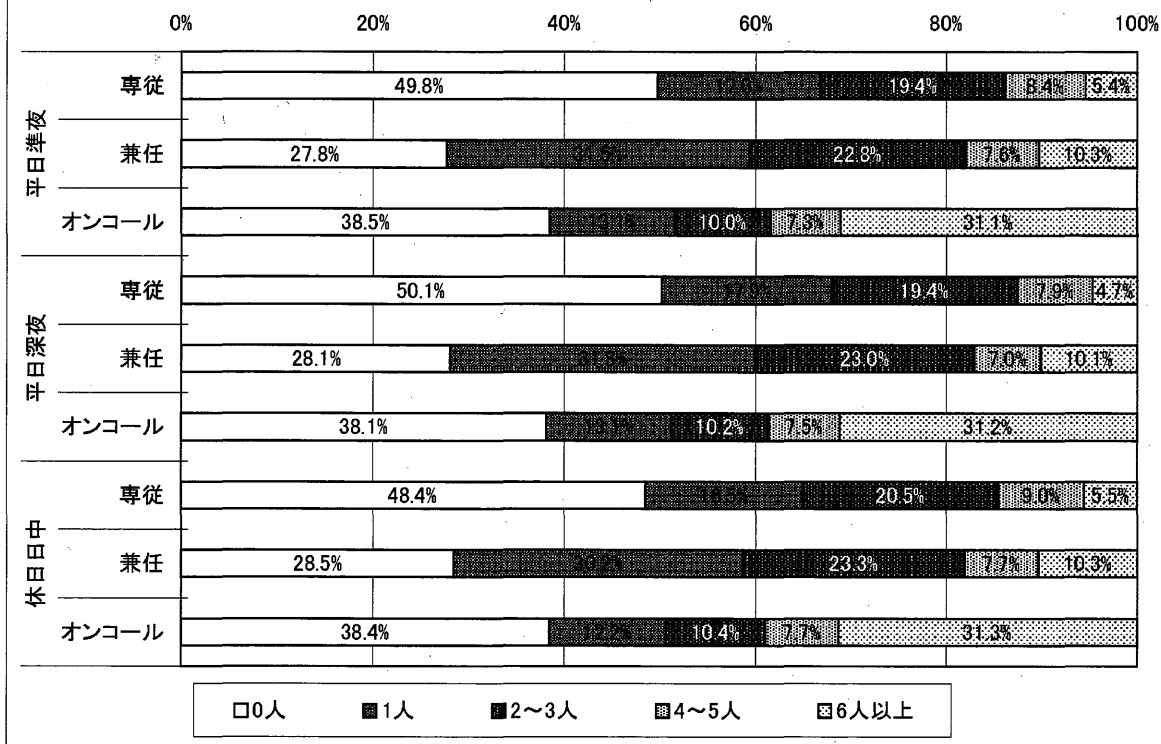
無効回答数=21

### 病院票 問2 平成21年7月の輪番日日数



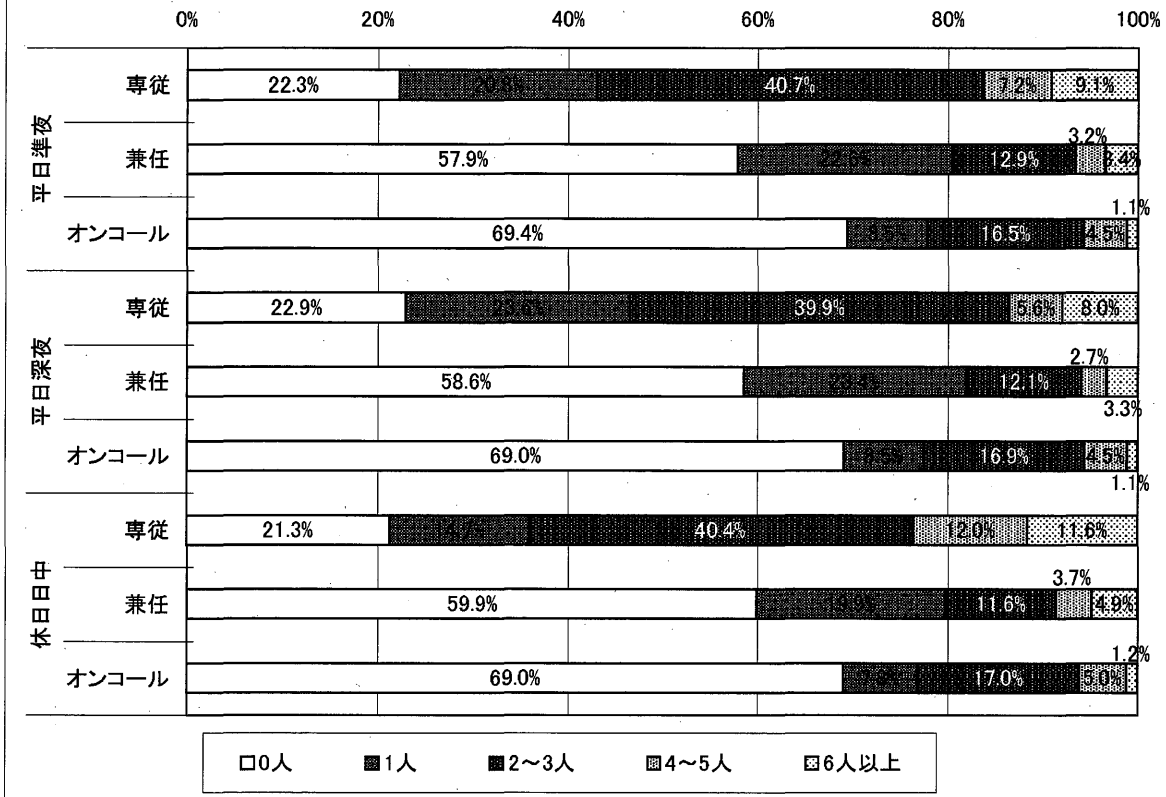
n=265

### 病院票 問3 救急医療の従事者数(医師)



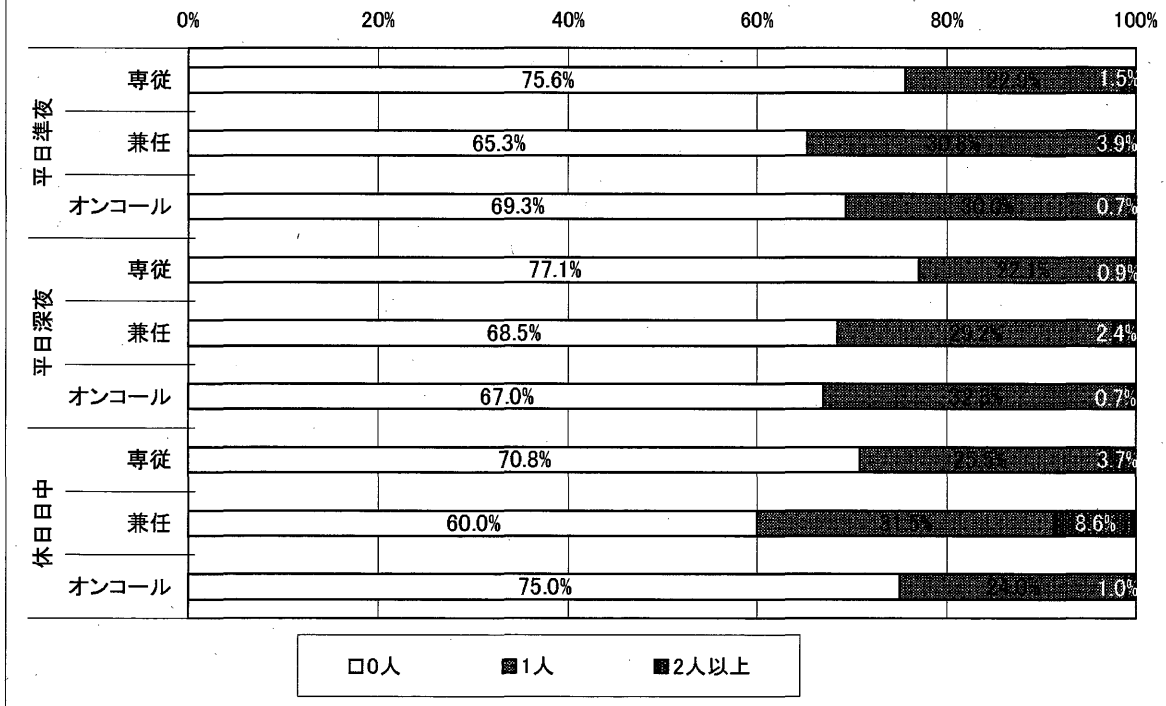
n=1608

病院票 問3 救急医療の従事者数(看護師)



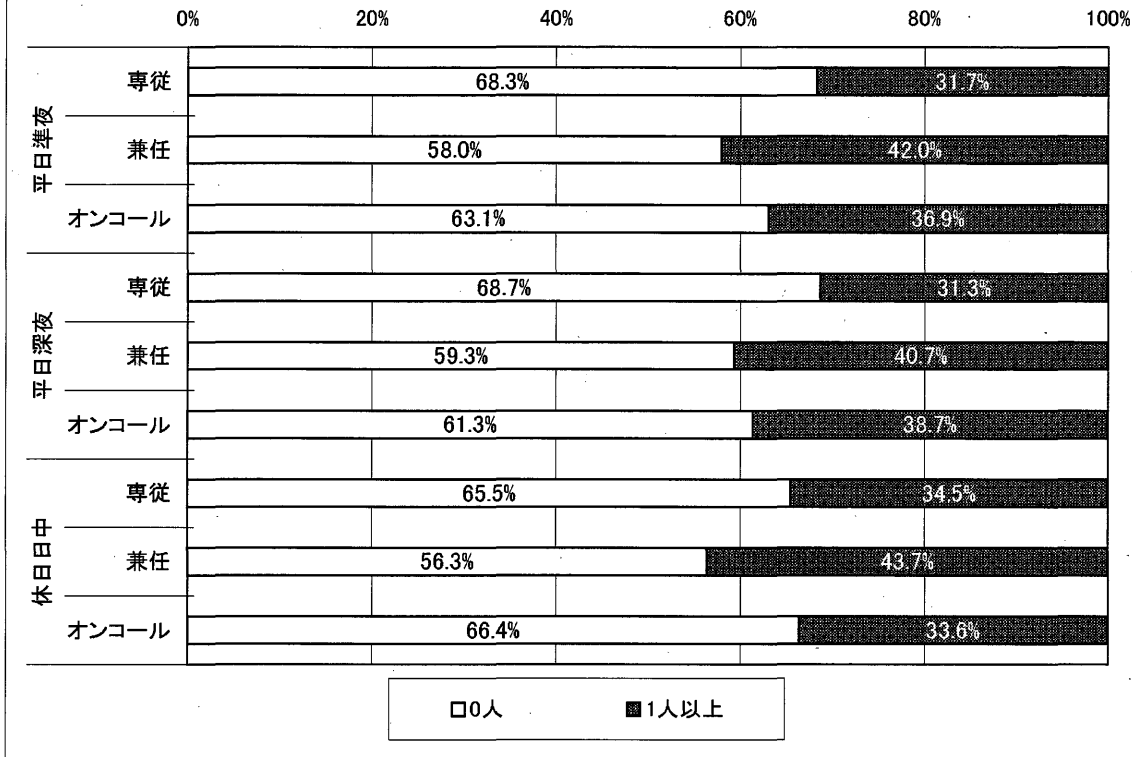
n=1608

病院票 問3 救急医療の従事者数(薬剤師)



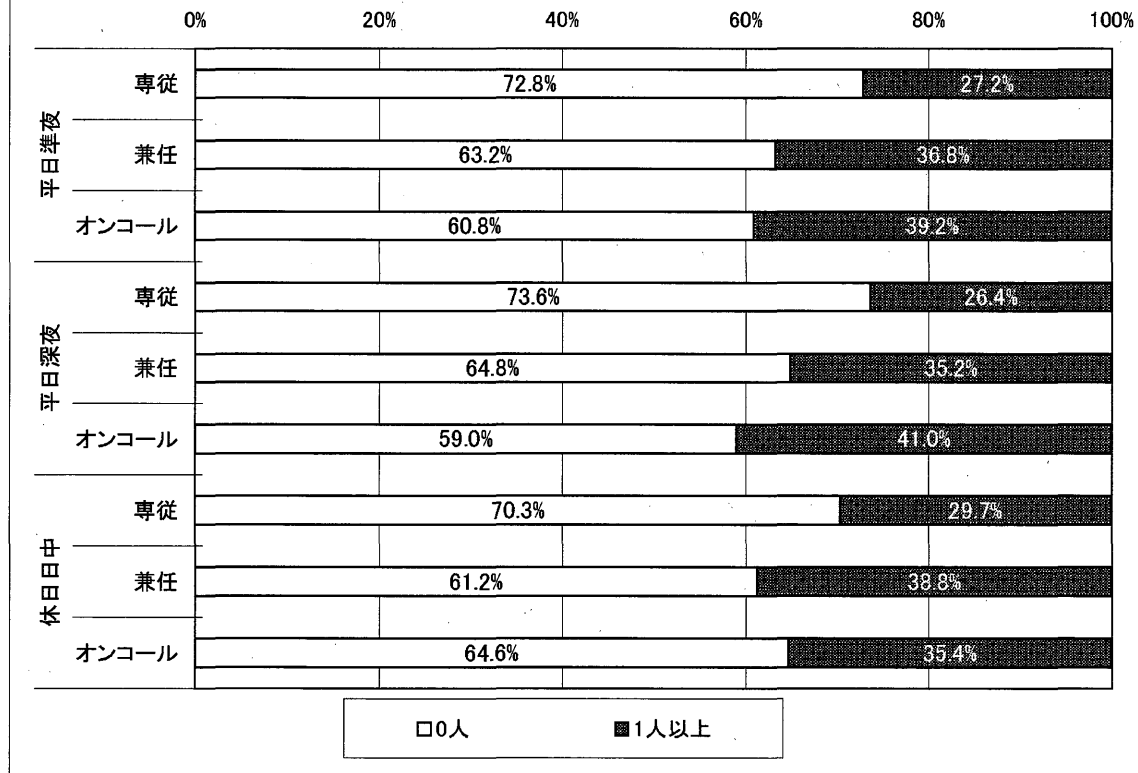
n=1608

病院票 問3 救急医療の従事者数(放射線技師)



n=1608

病院票 問3 救急医療の従事者数(臨床検査技師)



n=1608