

## 平成21年度調査

# 新たな機能評価係数に係る特別調査

## 集計結果(速報)

■調査対象期間:平成21年7月27日～8月2日の7日間

■調査対象施設

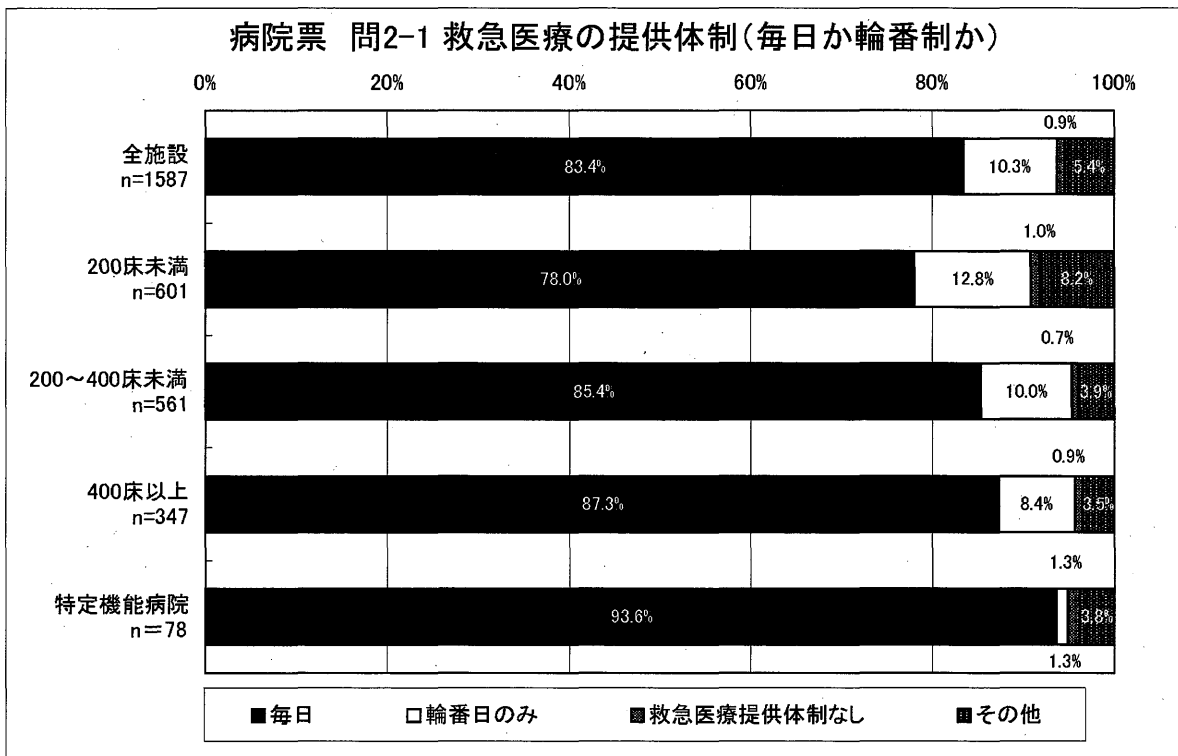
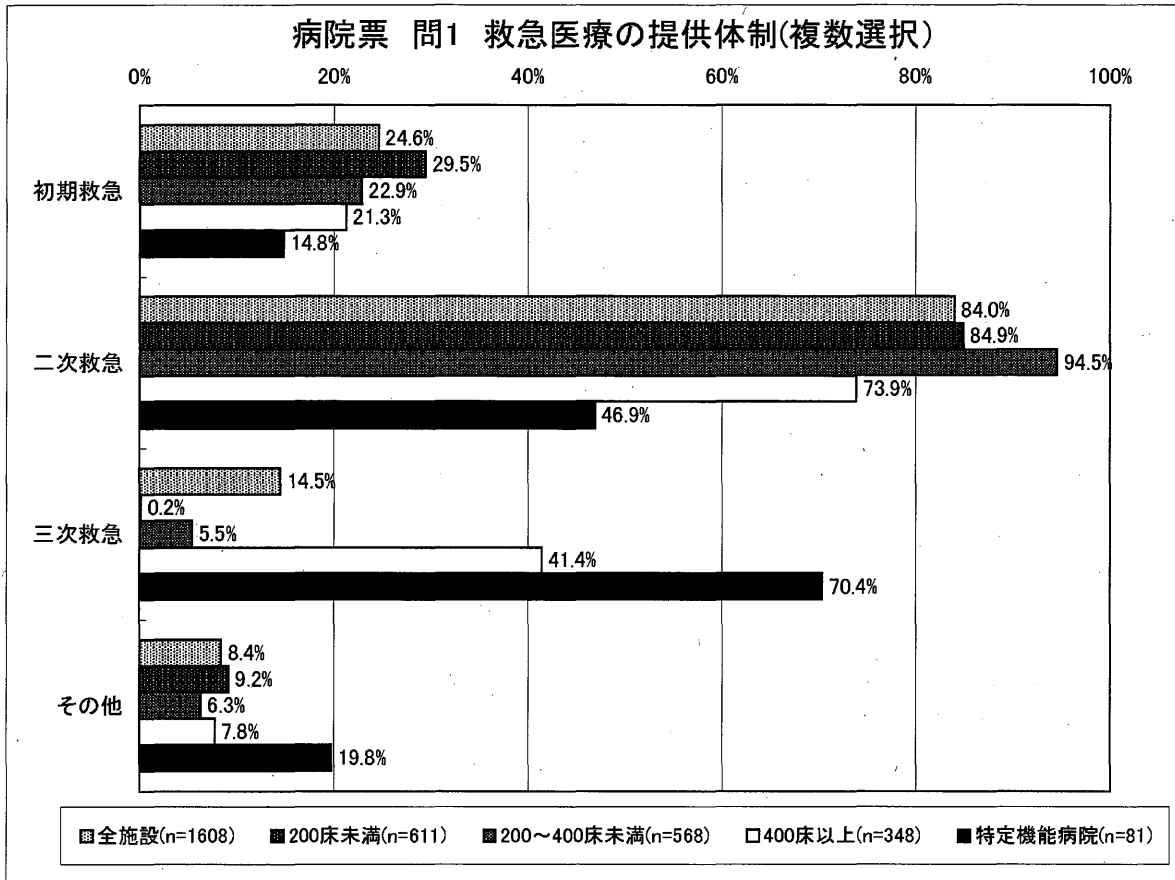
| 内訳    | 施設数  | 備考                         |
|-------|------|----------------------------|
| 調査票配布 | 1616 |                            |
| 調査票回収 | 1608 |                            |
| 未提出   | 8    | (うち、3施設は調査票配布後にDPC準備病院を辞退) |

■集計対象施設内訳①

| 対象病院／準備病院 | 施設数  |
|-----------|------|
| DPC対象病院   | 1281 |
| DPC準備病院   | 327  |
| 合計        | 1608 |

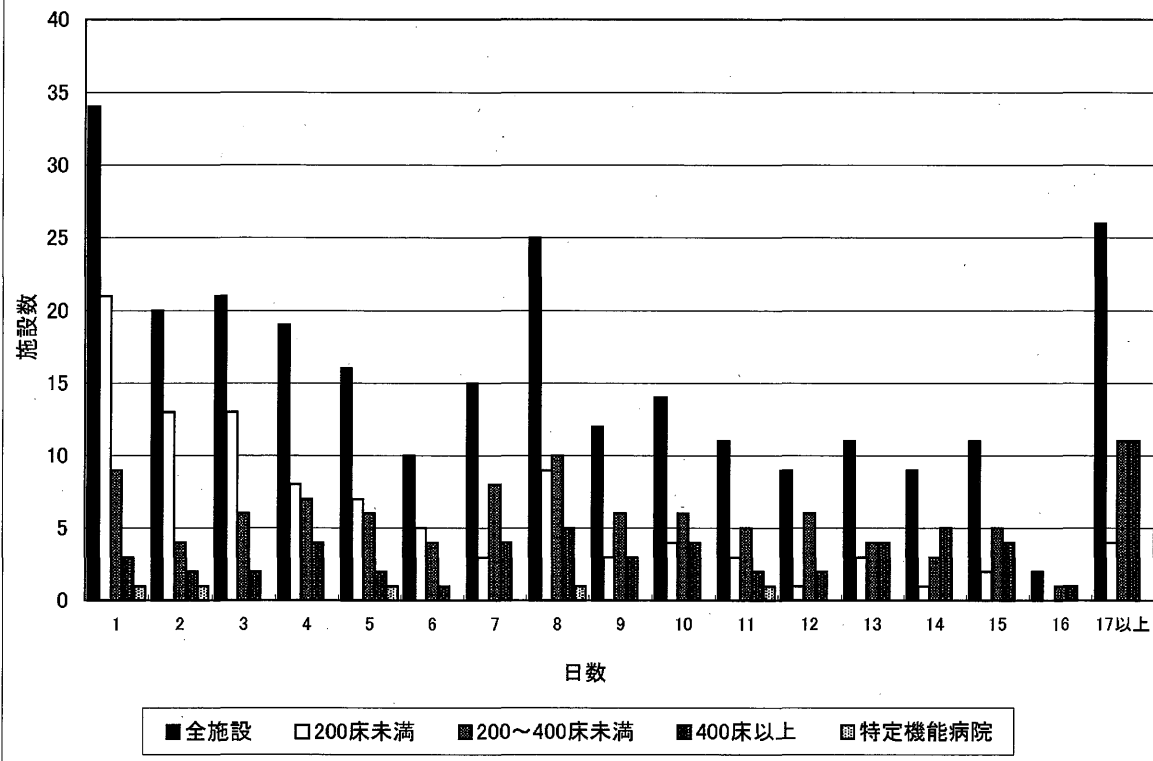
■集計対象施設内訳②

| 病床規模／特定機能病院  | 施設数  |
|--------------|------|
| 200床未満       | 611  |
| 200床以上400床未満 | 568  |
| 400床以上       | 348  |
| 特定機能病院       | 81   |
| 合計           | 1608 |



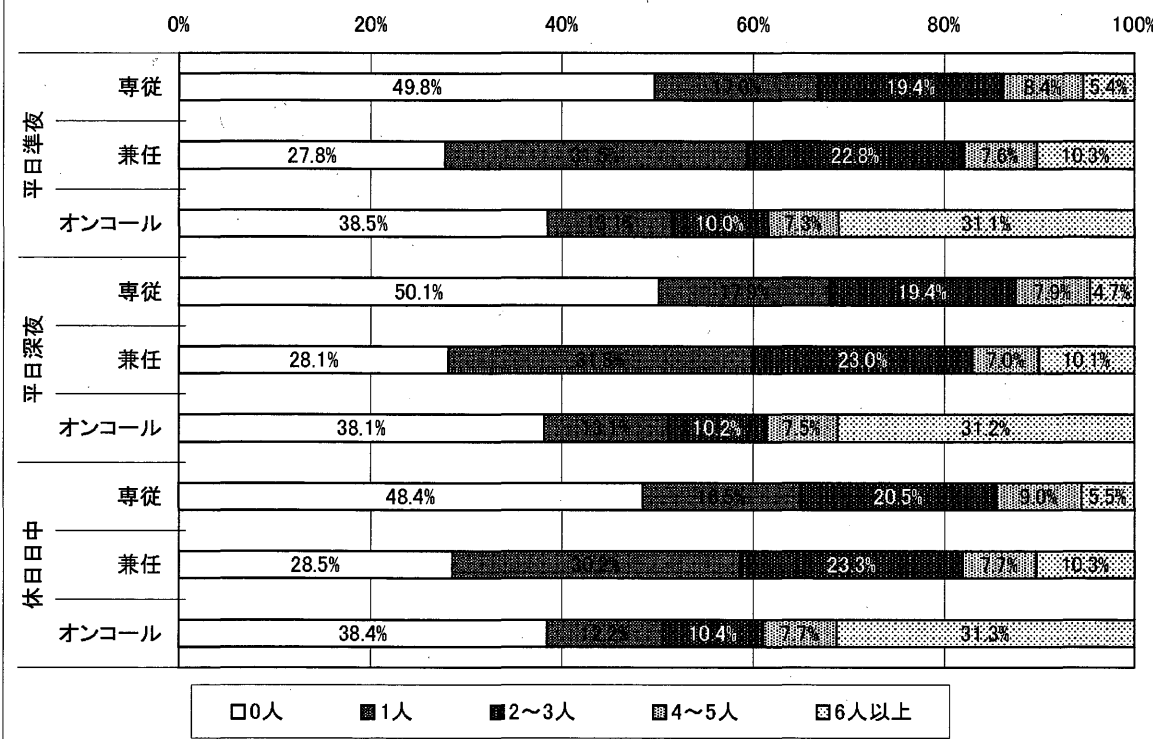
無効回答数=21

病院票 問2 平成21年7月の輪番日数



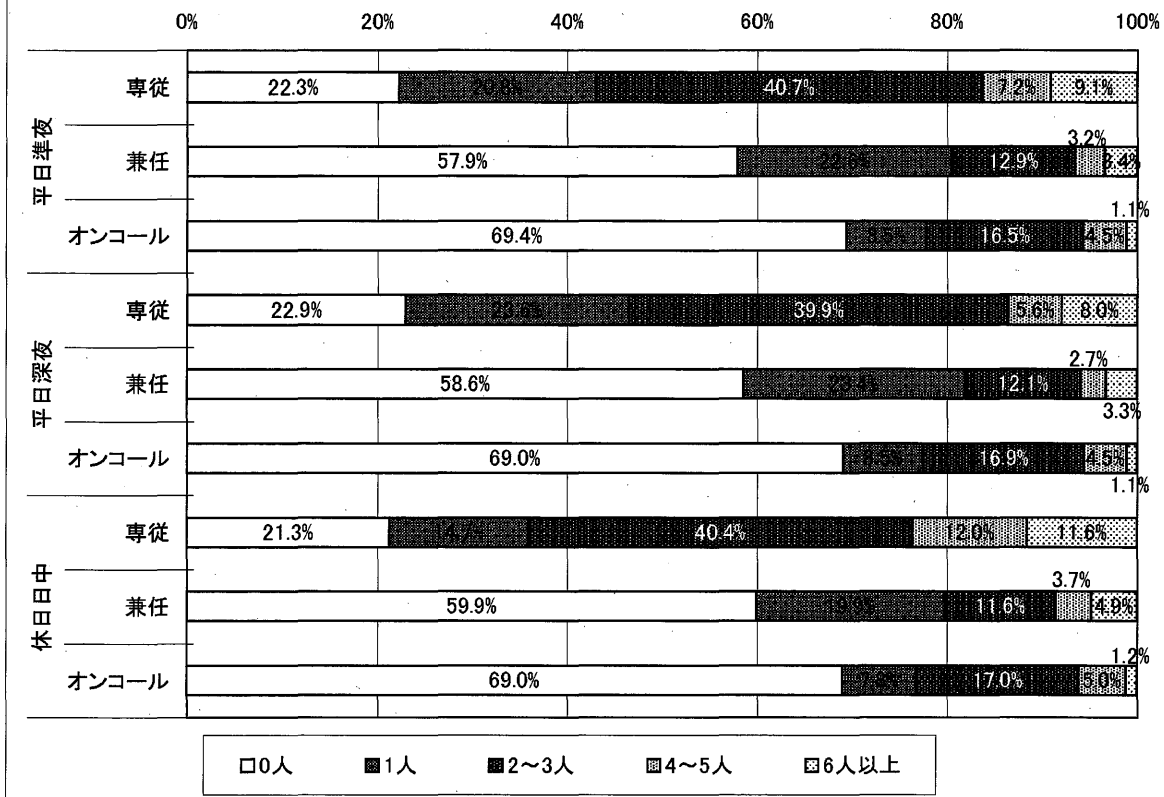
n=265

病院票 問3 救急医療の従事者数(医師)



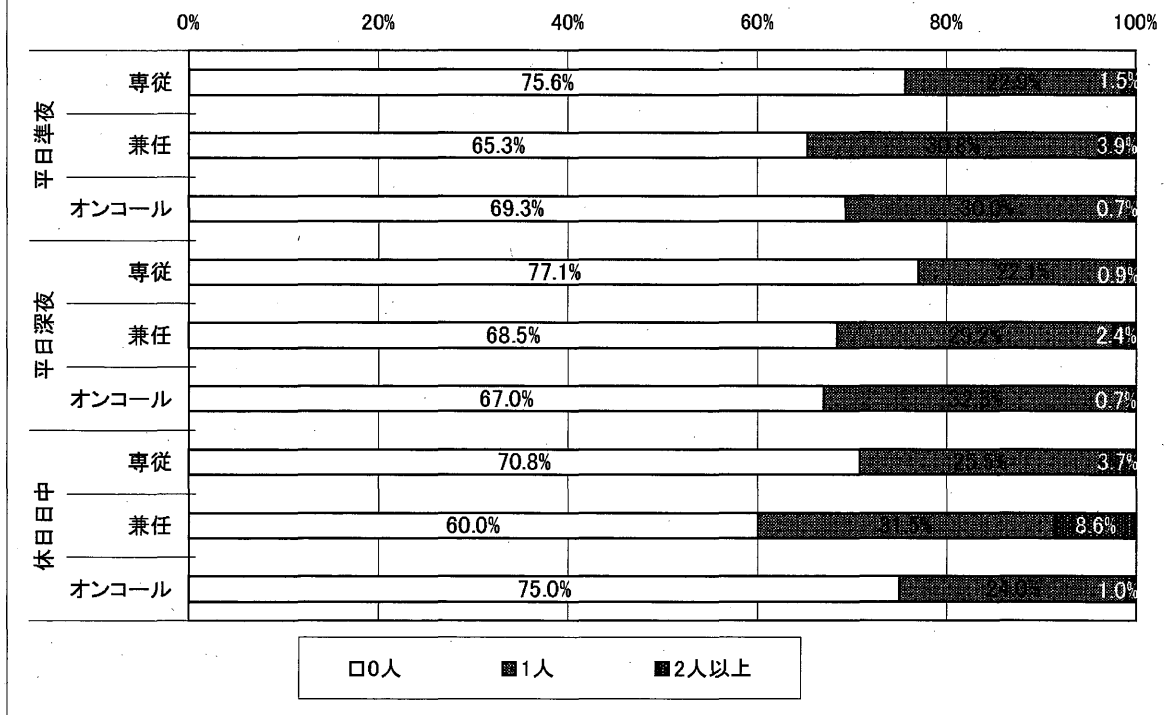
n=1608

病院票 問3 救急医療の従事者数(看護師)



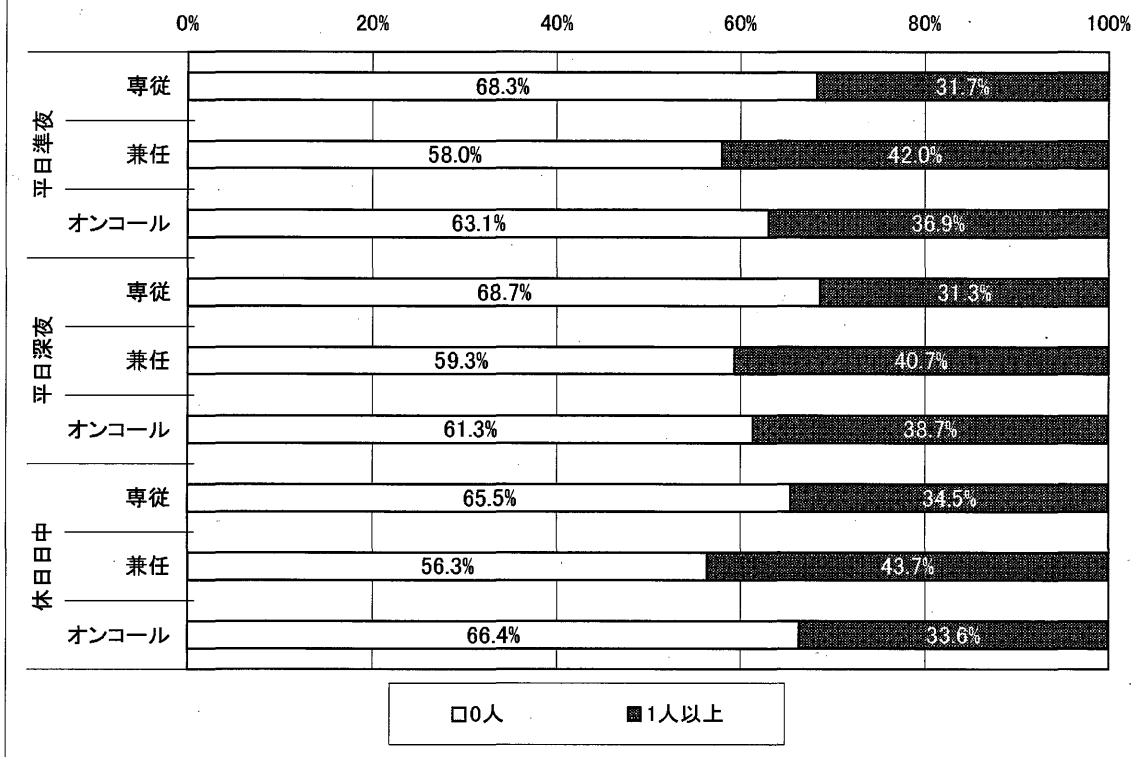
n=1608

病院票 問3 救急医療の従事者数(薬剤師)



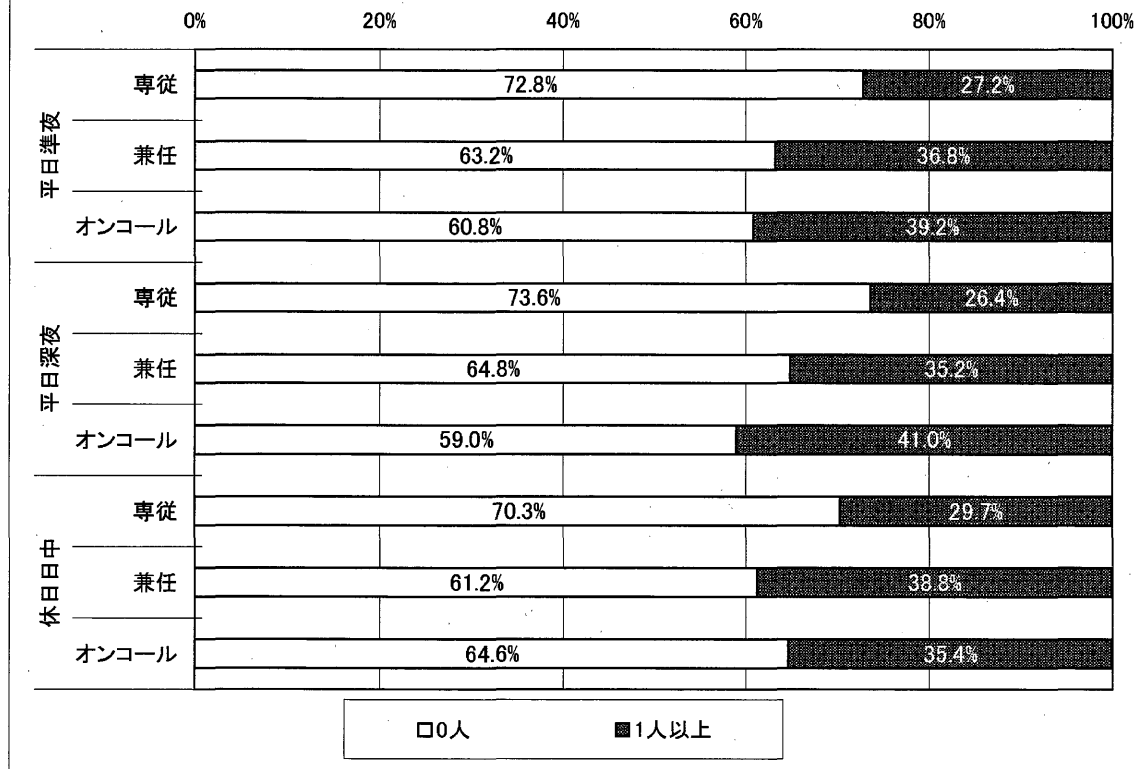
n=1608

病院票 問3 救急医療の従事者数(放射線技師)



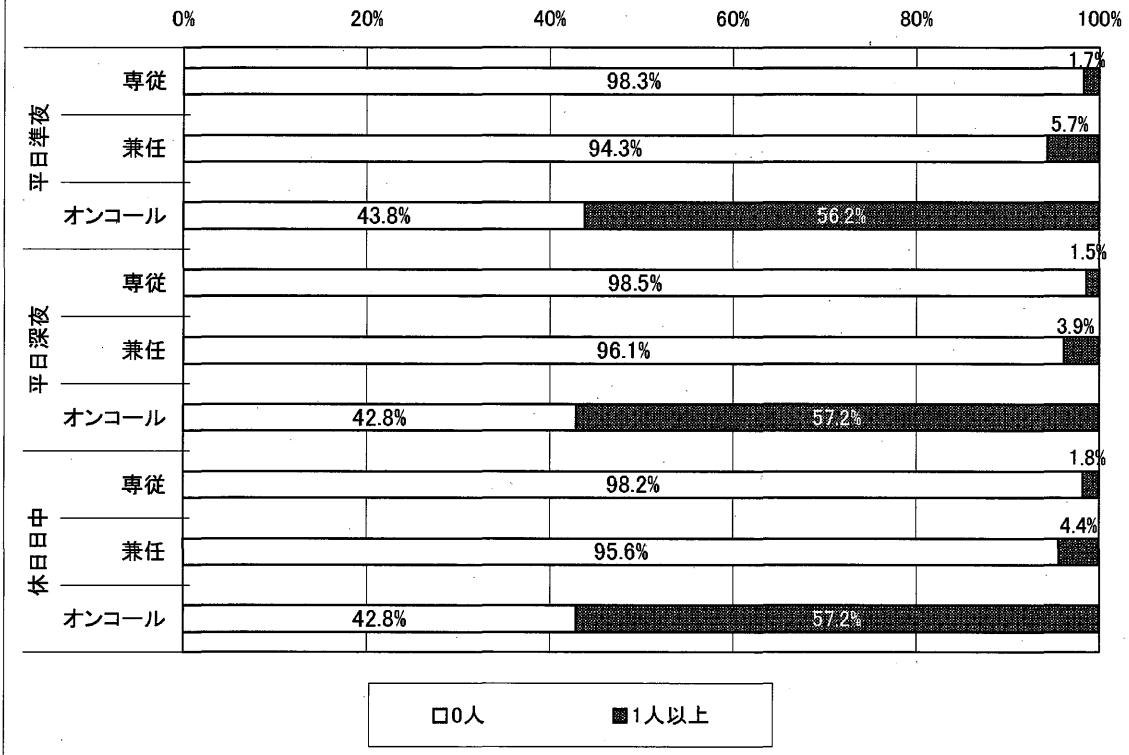
n=1608

病院票 問3 救急医療の従事者数(臨床検査技師)



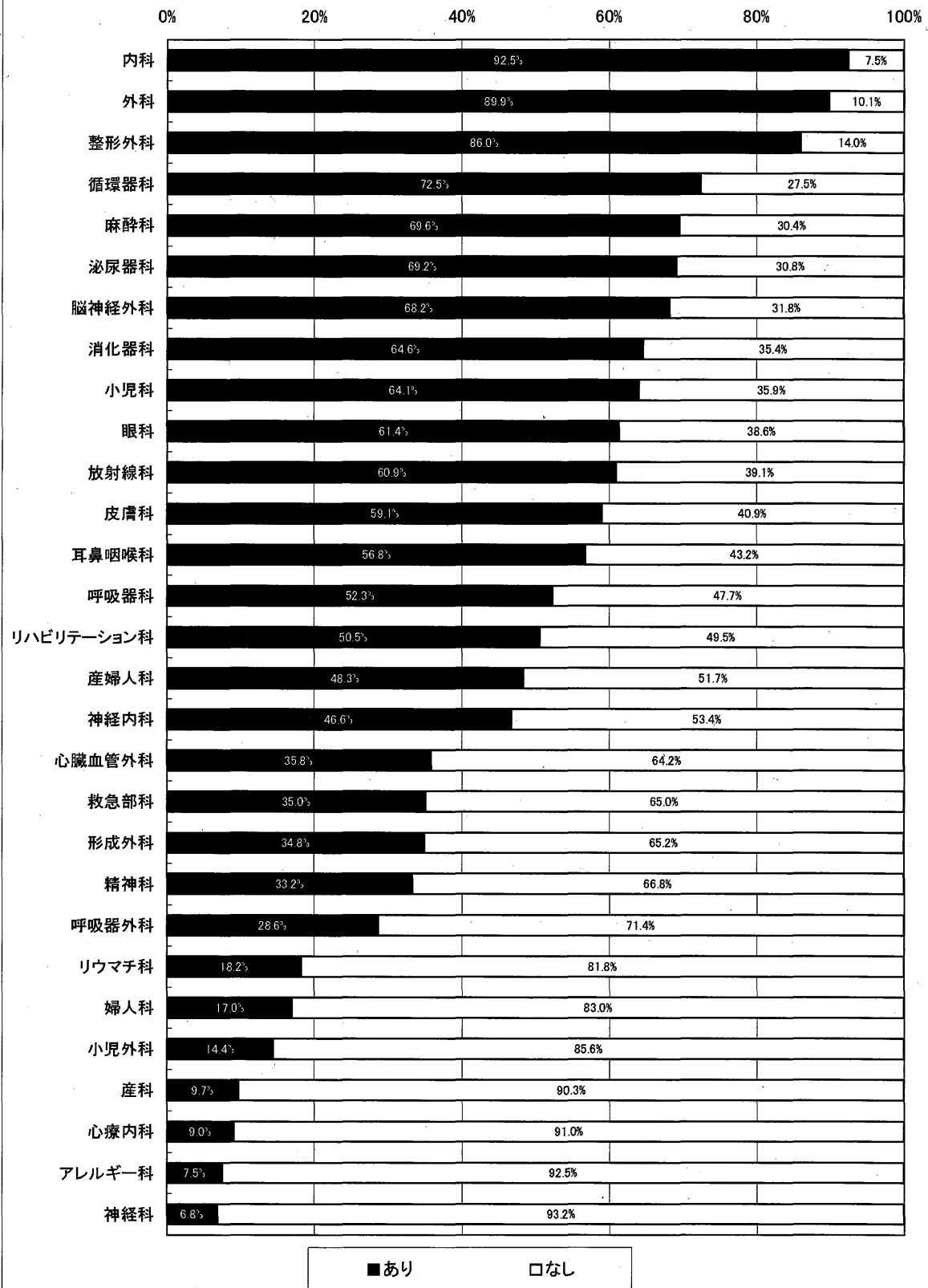
n=1608

病院票 問3 救急医療の従事者数(臨床工学技師)



n=1608

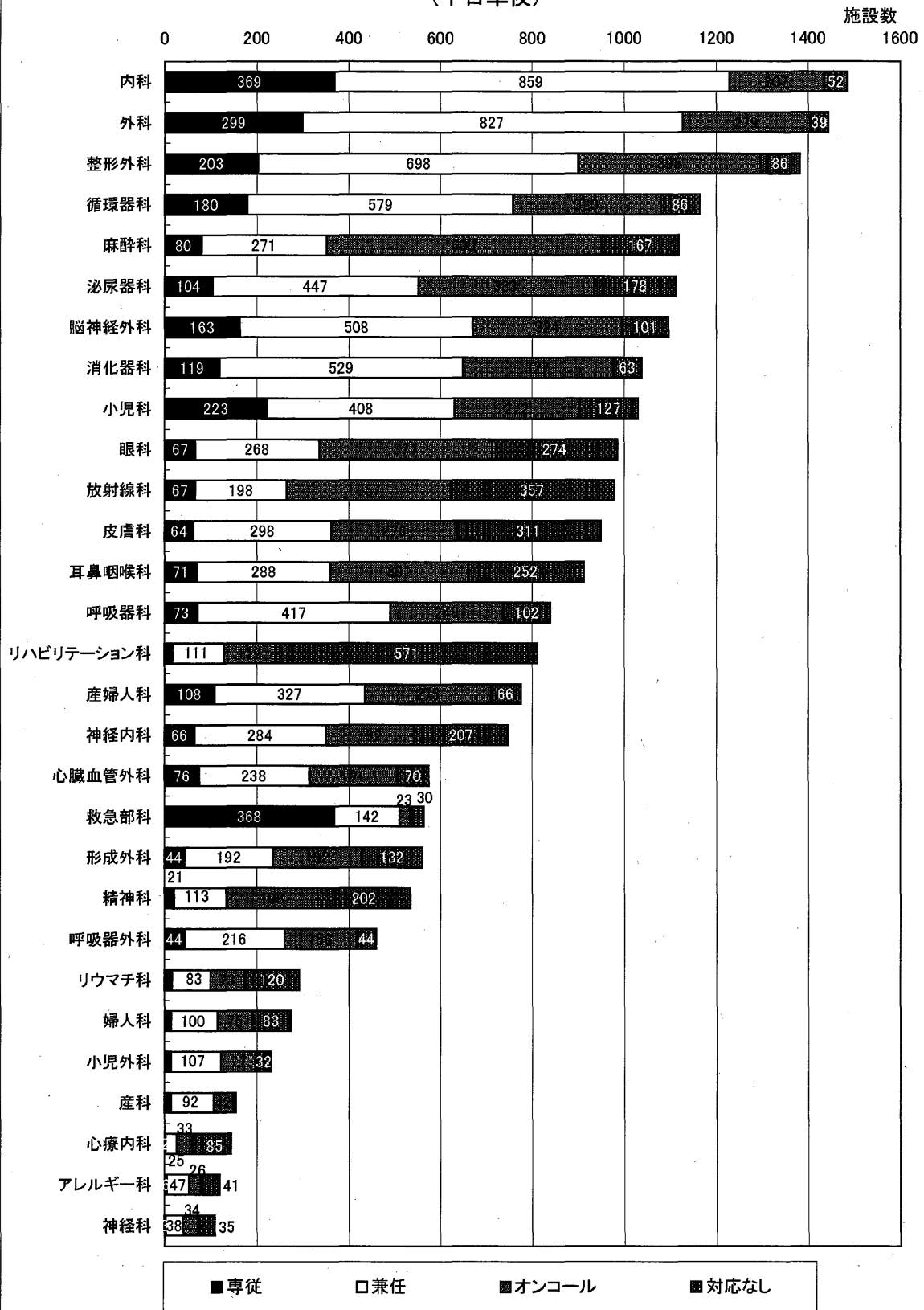
### 病院票 問4 診療科の有無



n=1608

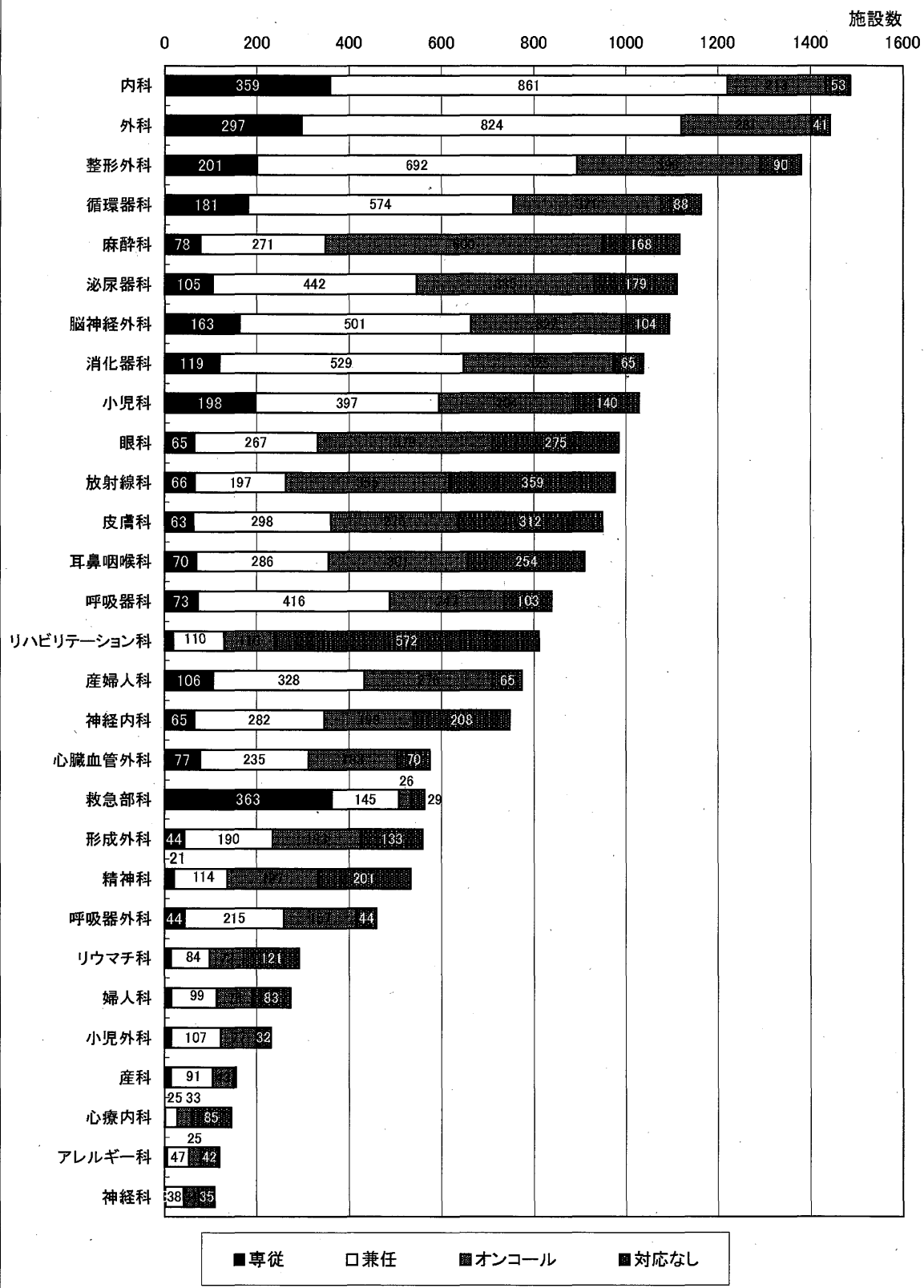


病院票 問4 診療科「あり」の場合、救急医療の提供体制  
(平日準夜)



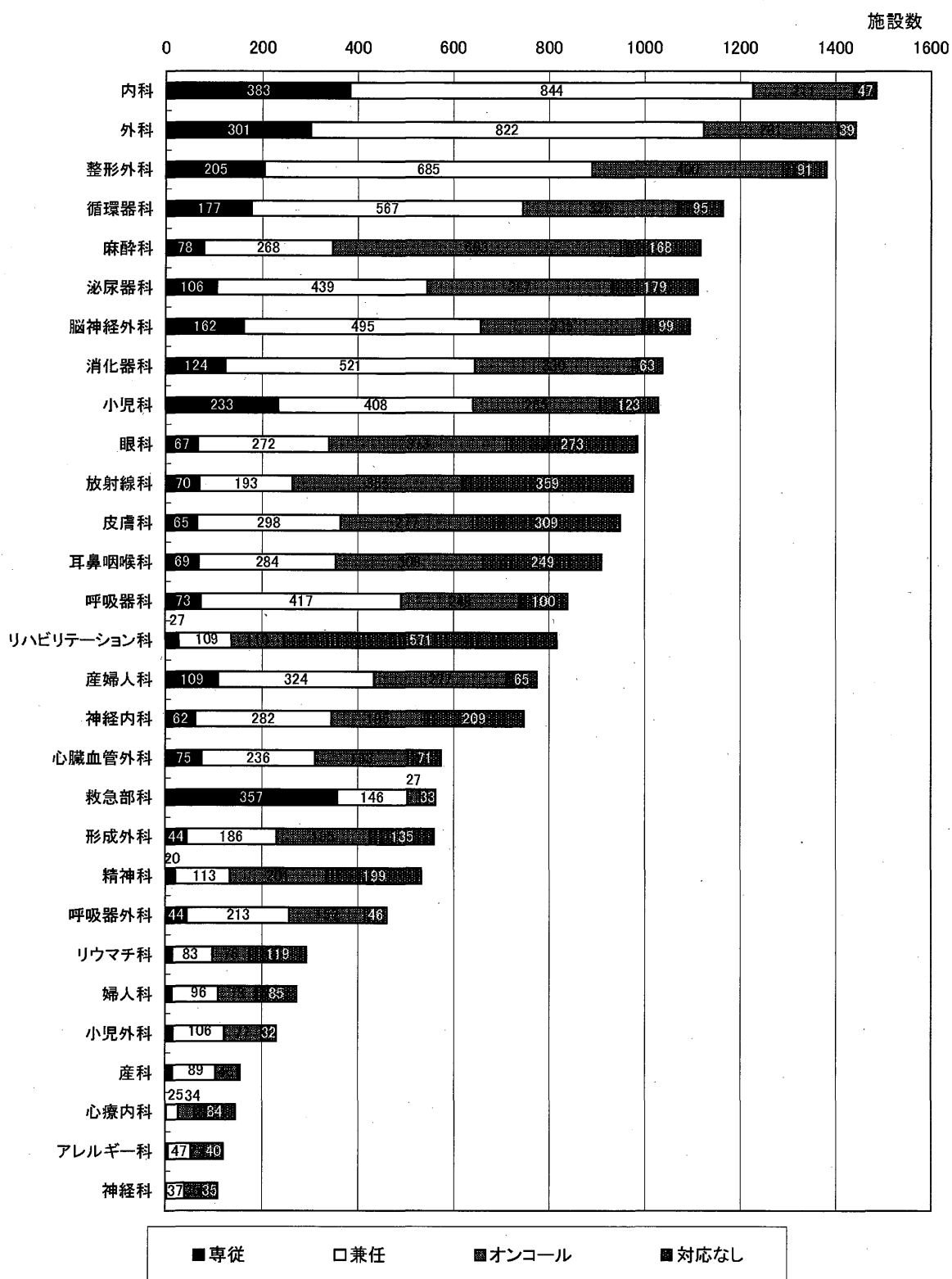
n=1608

病院票 問4 診療科「あり」の場合、救急医療の提供体制  
(平日深夜)



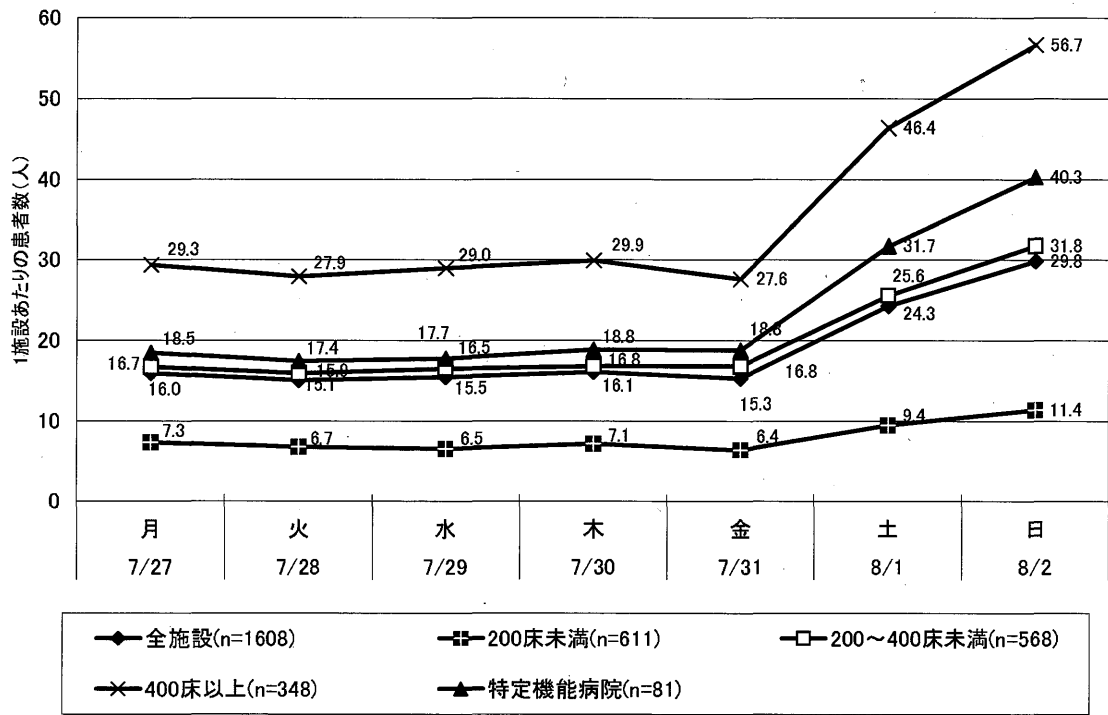
n=1608

病院票 問4 診療科「あり」の場合、救急医療の提供体制  
(休日日中)

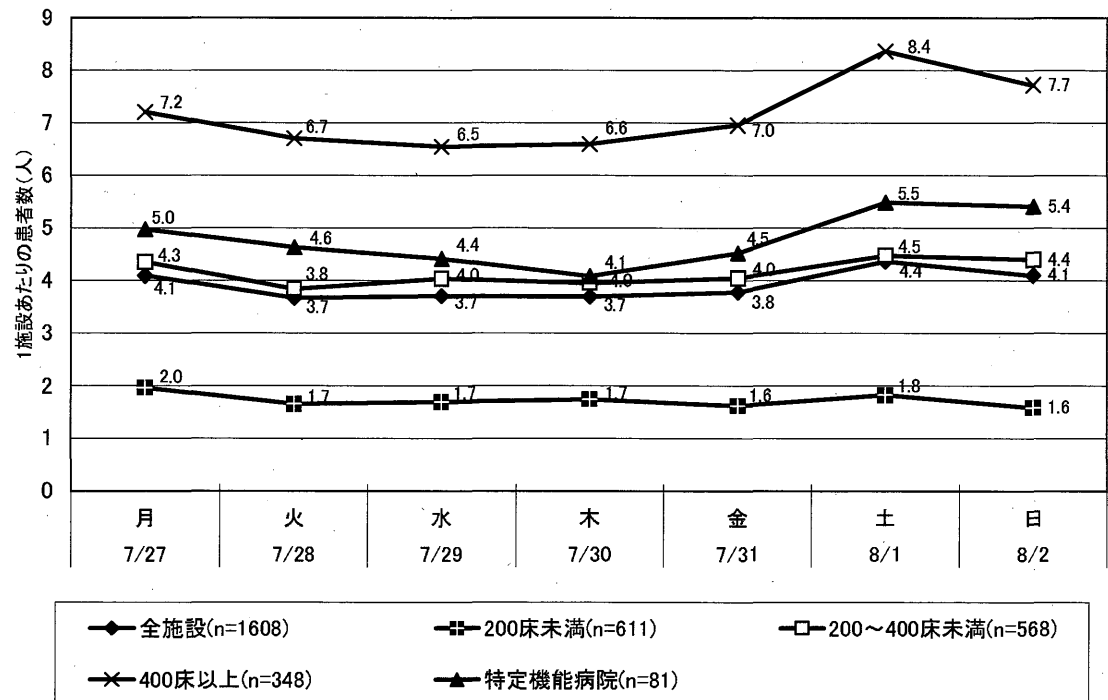


n=1608

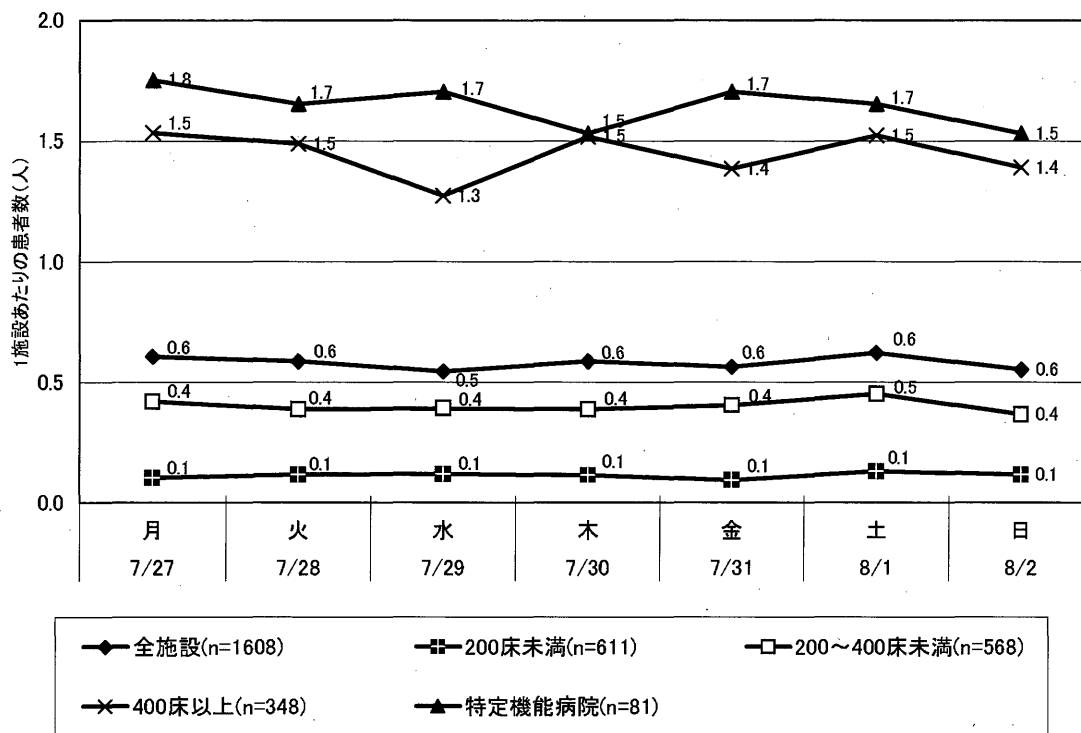
病院票 問5 初期救急患者数  
(平均値)



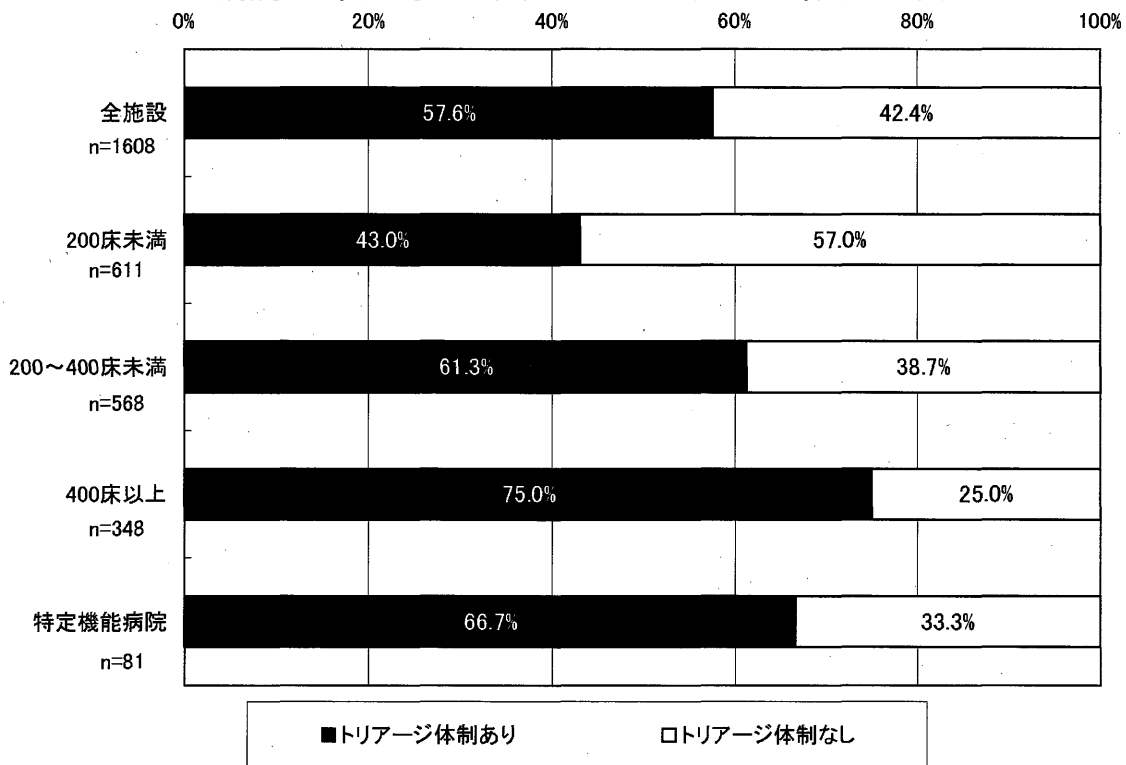
病院票 問5 二次救急患者数  
(平均値)



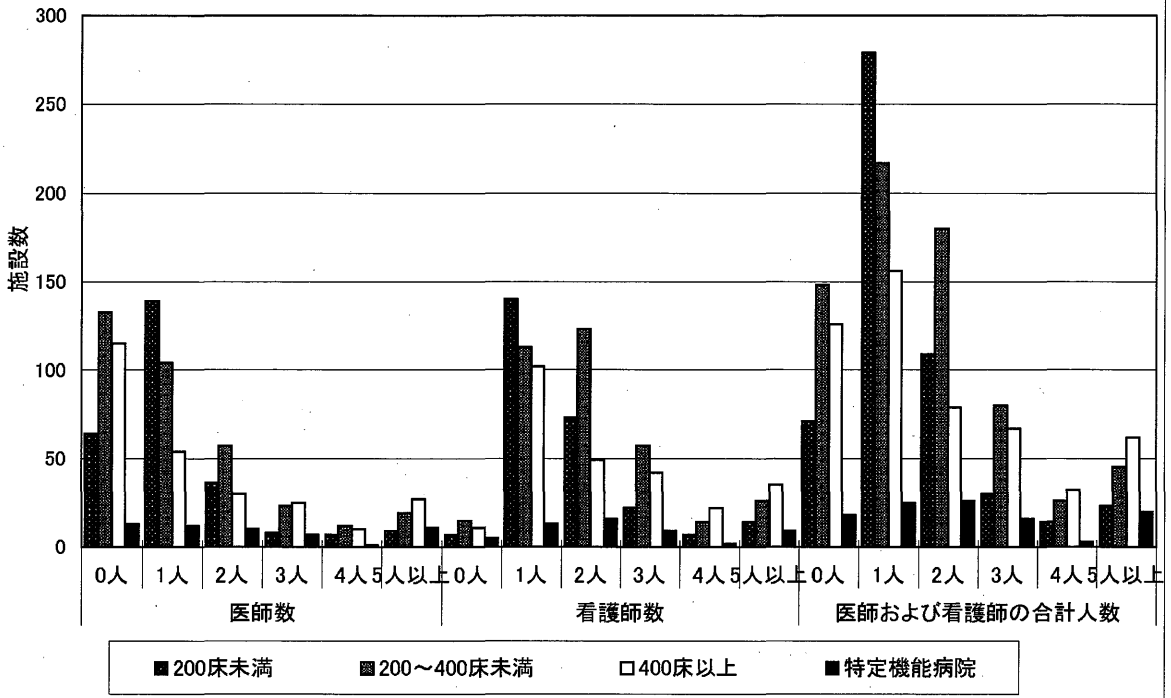
病院票 問5 三次救急患者数  
(平均値)



病院票 問6 救急外来におけるトリアージ体制の有無

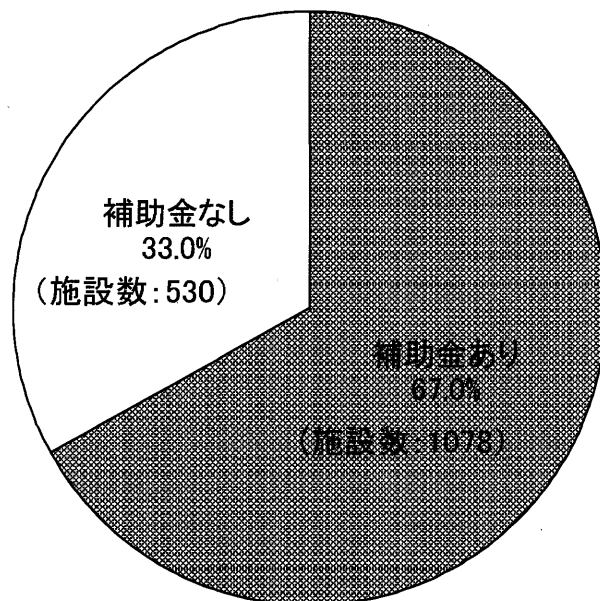


病院票 問6 救急外来における  
トリアージ体制「あり」の場合の従事者数



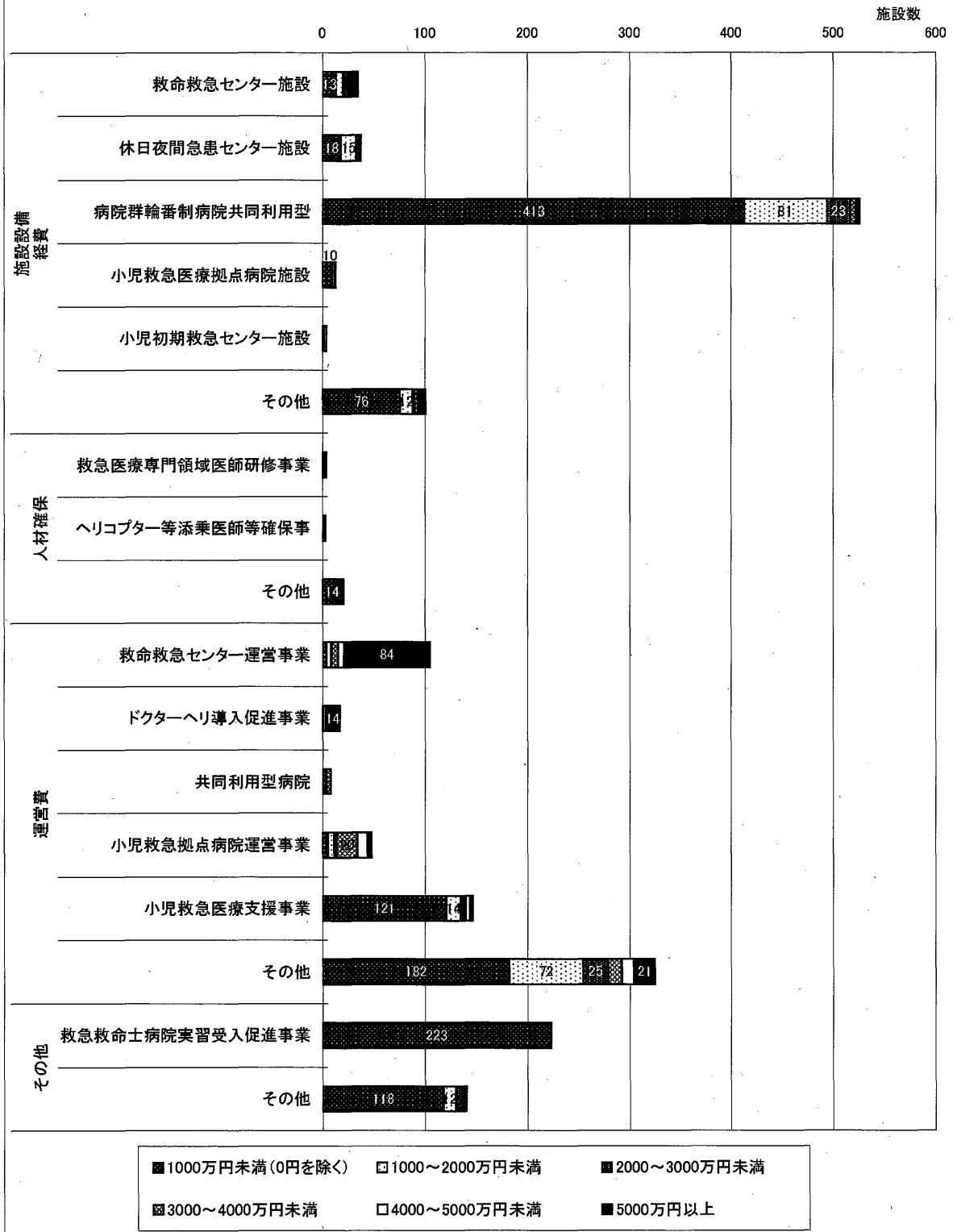
n=926

病院票 問7 救急医療に係る補助金の有無  
(平成20年度1年間)



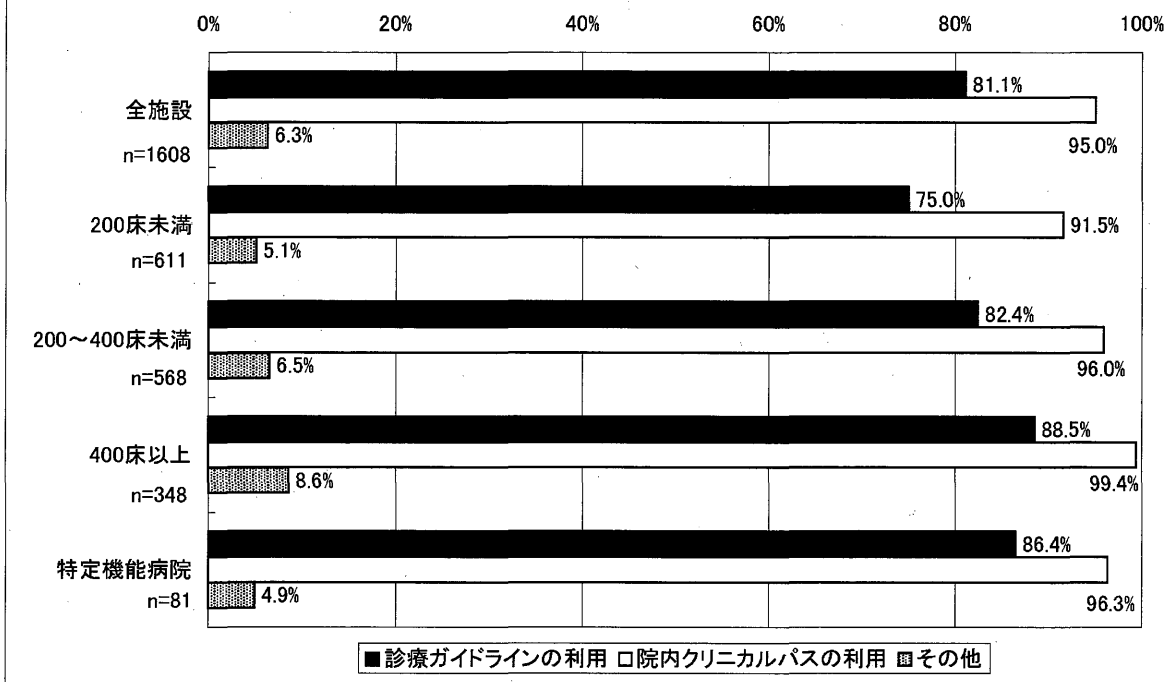
n=1608

病院票 問7 救急医療に係る補助金の交付金額別  
施設数(平成20年度)

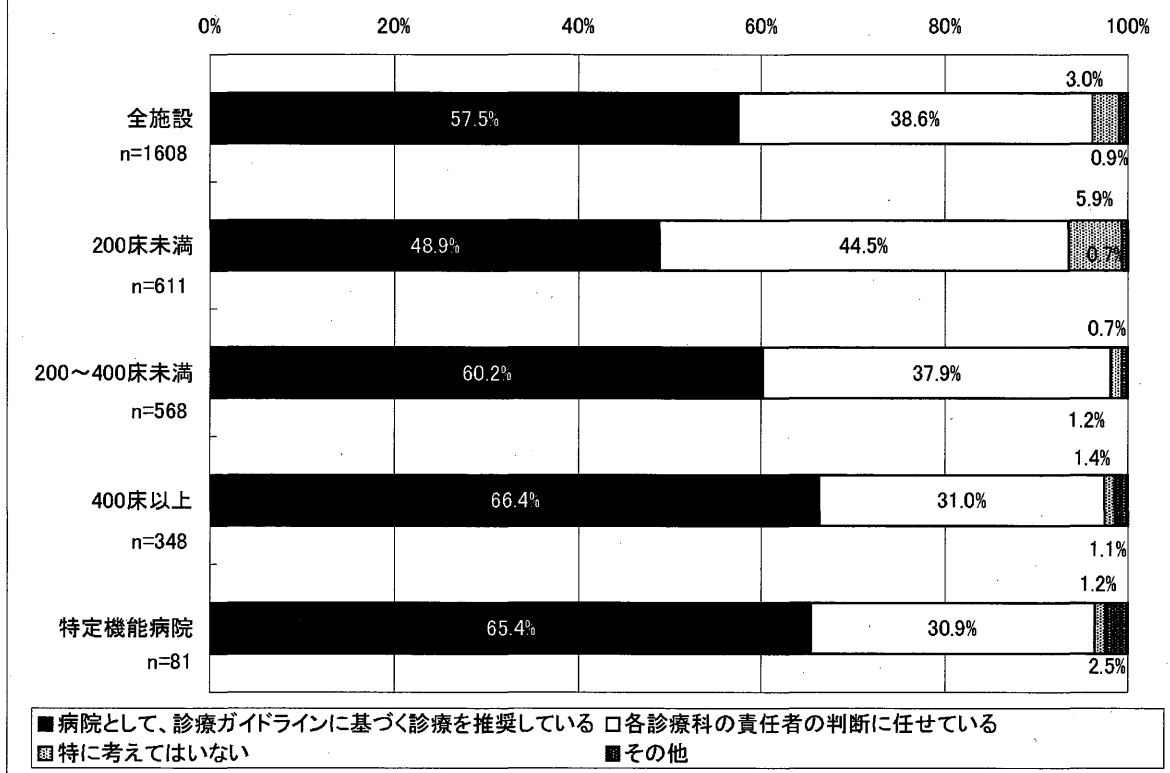


n=1078

病院票 問8 医療の標準化を進めるため、  
取り組んでいること(複数選択)

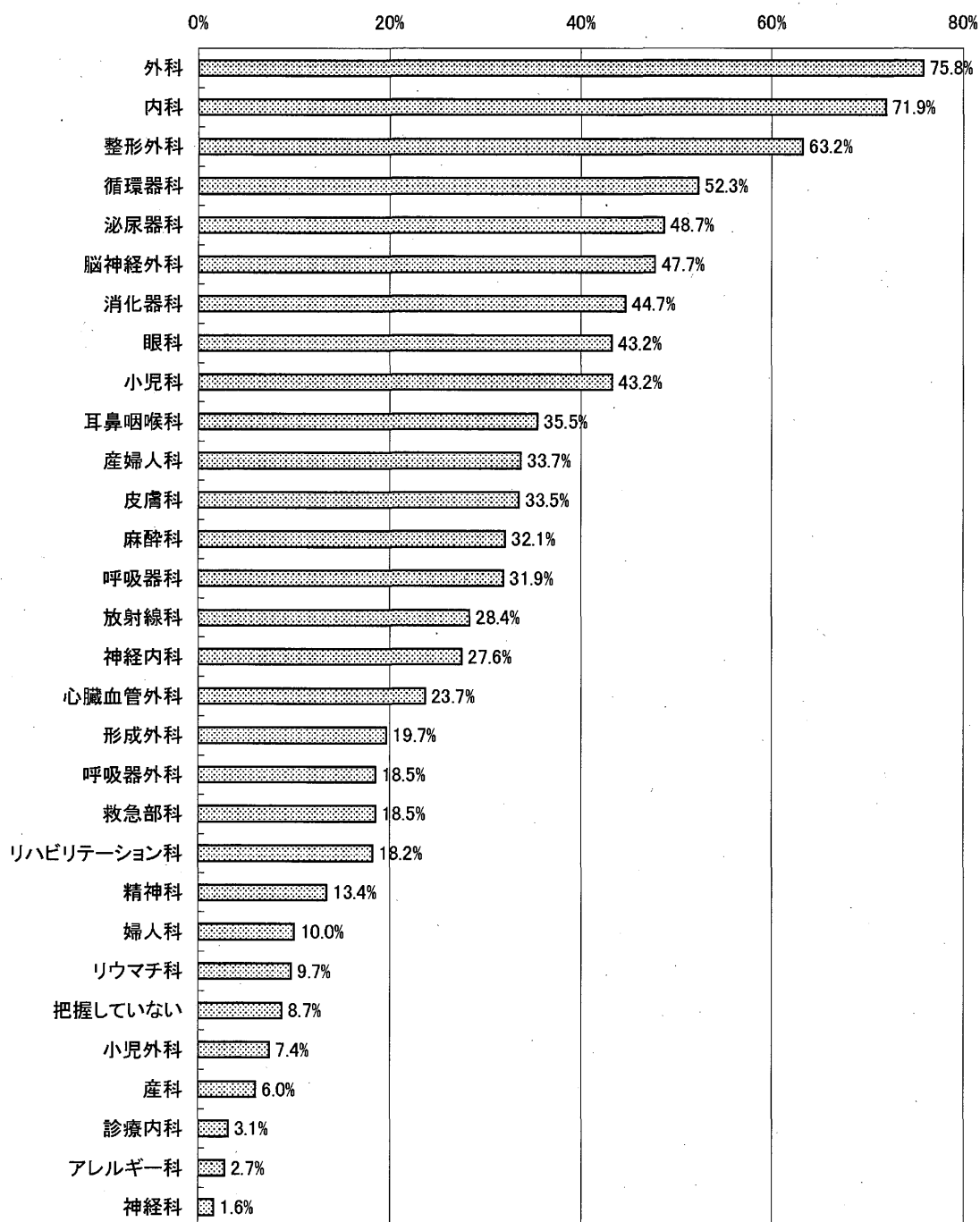


病院票 問9 どの程度診療ガイドラインを重視しているか



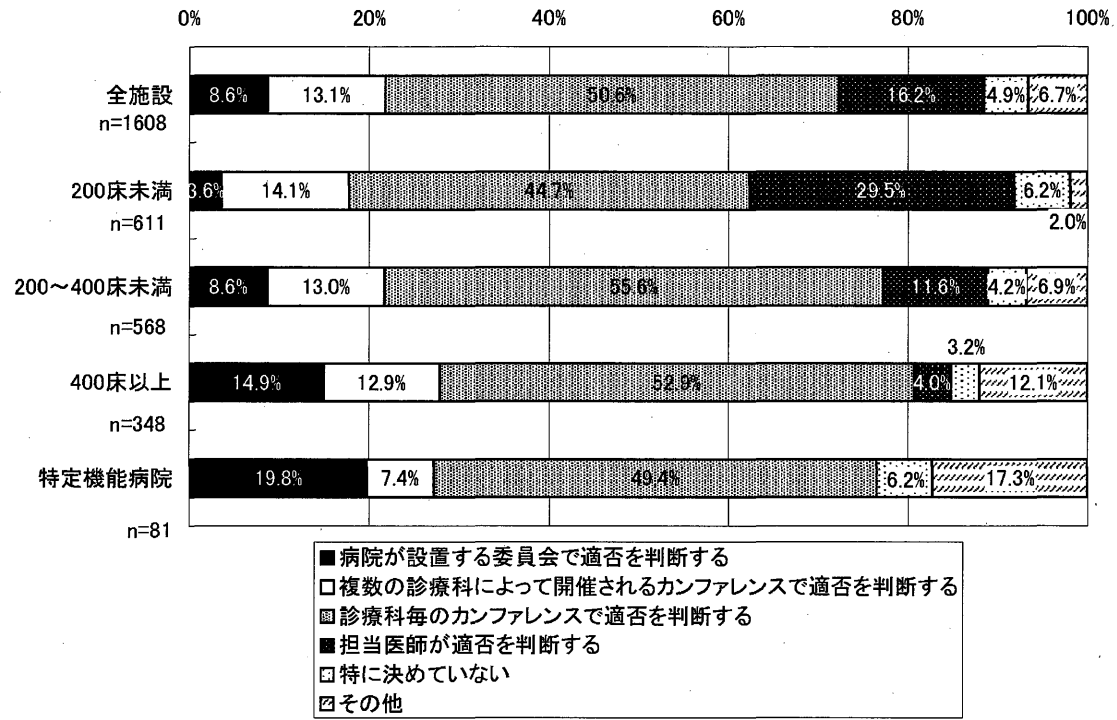


病院票 問9-2 診療ガイドラインを重視している診療科  
 (「各診療科の責任者の判断に任せている」を選択した場合)  
 (複数選択)

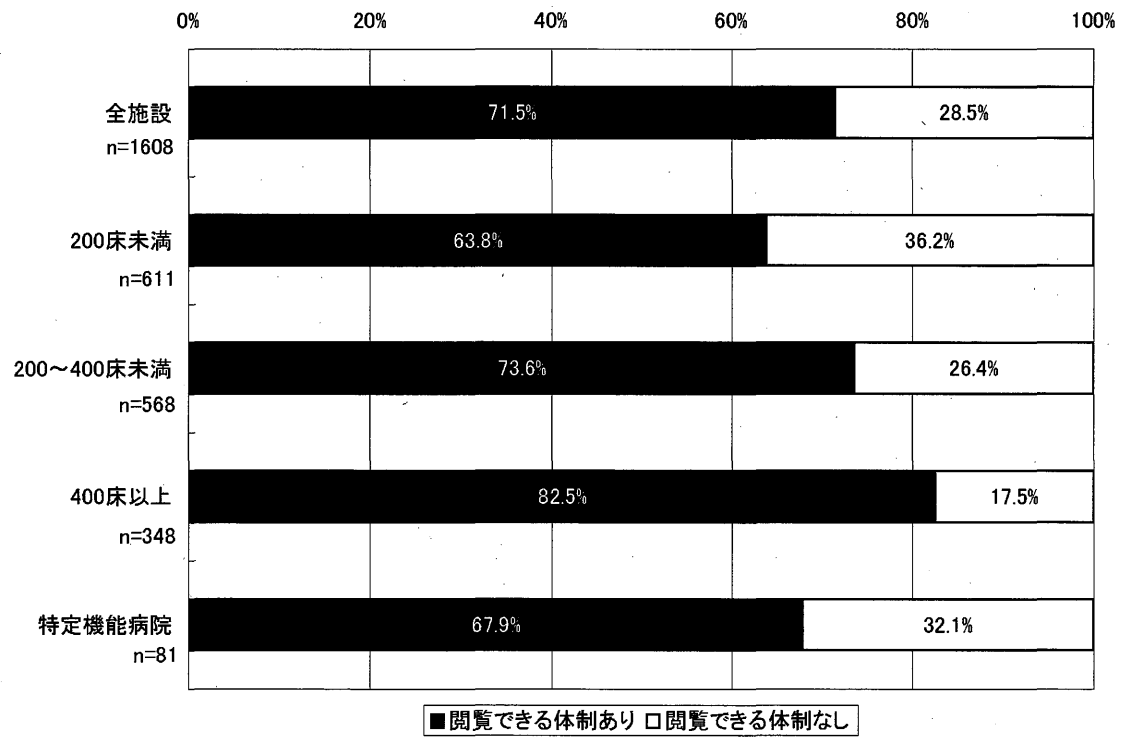


n=620

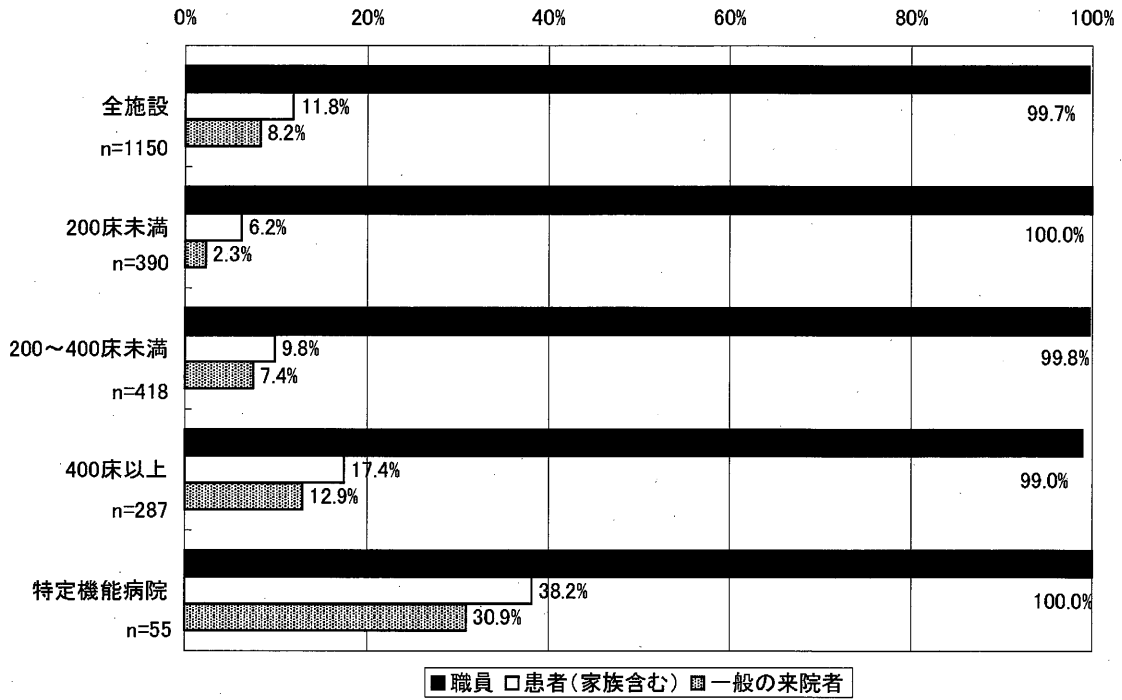
### 病院票 問10 診療ガイドラインに沿わない診療を行う場合の診療適否判断



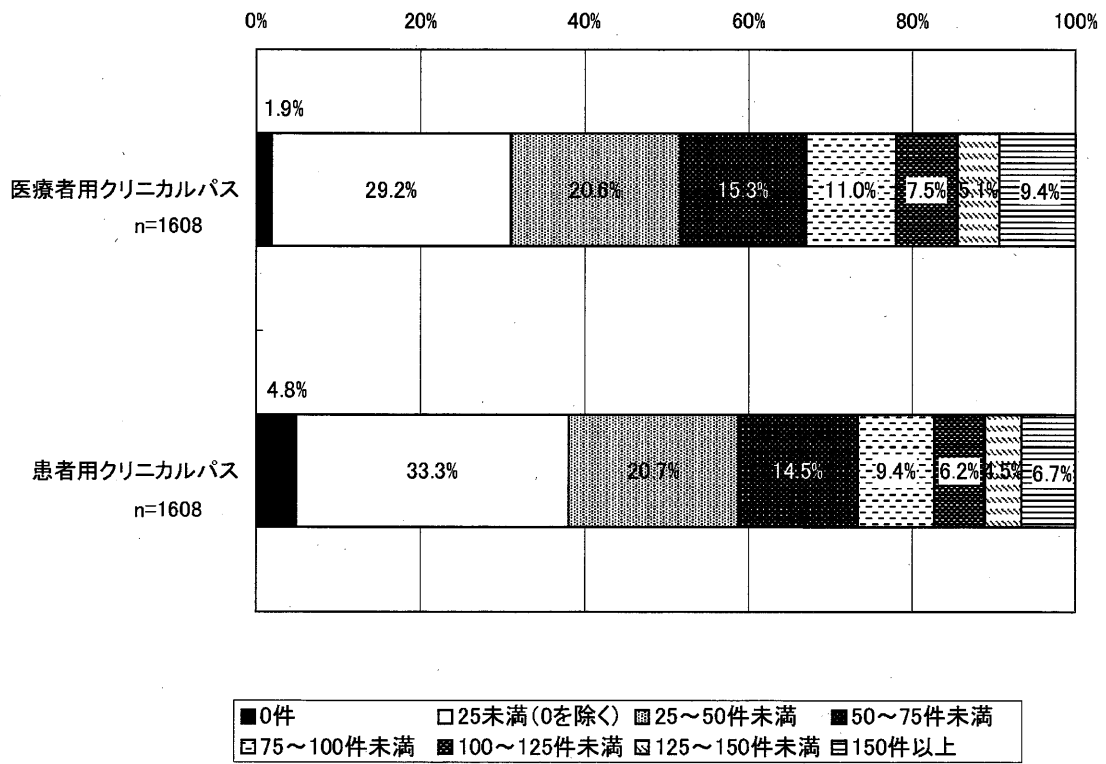
### 病院票 問11 院内における診療ガイドラインの閲覧体制



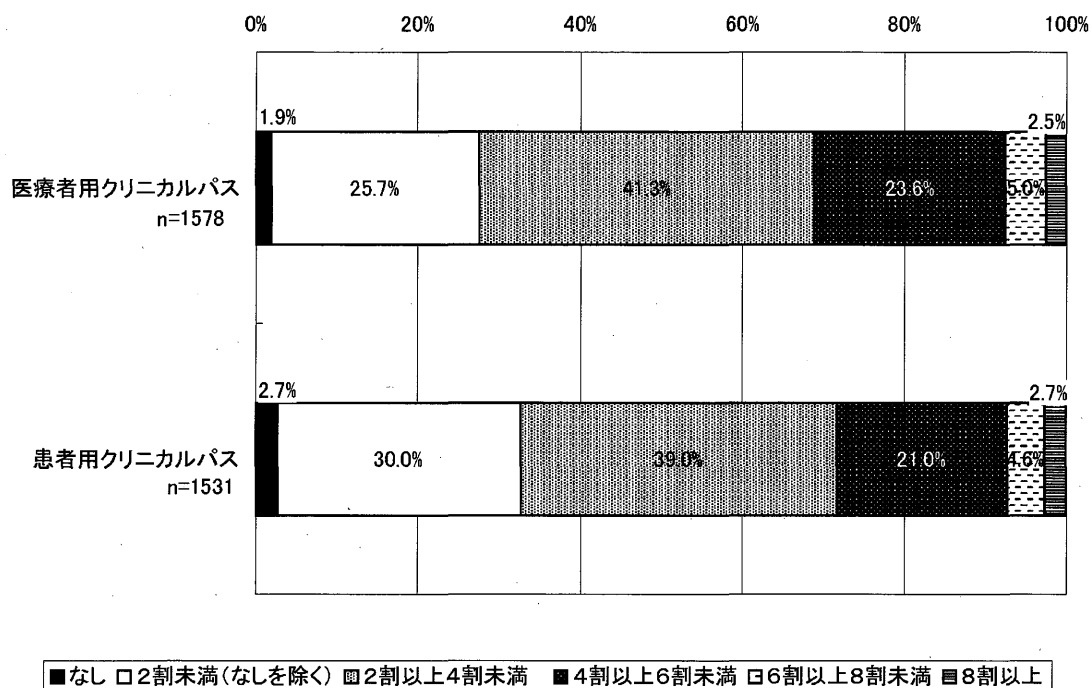
病院票 問11-2 院内における診療ガイドラインの  
閲覧体制「あり」の場合、閲覧できる人(複数回答)



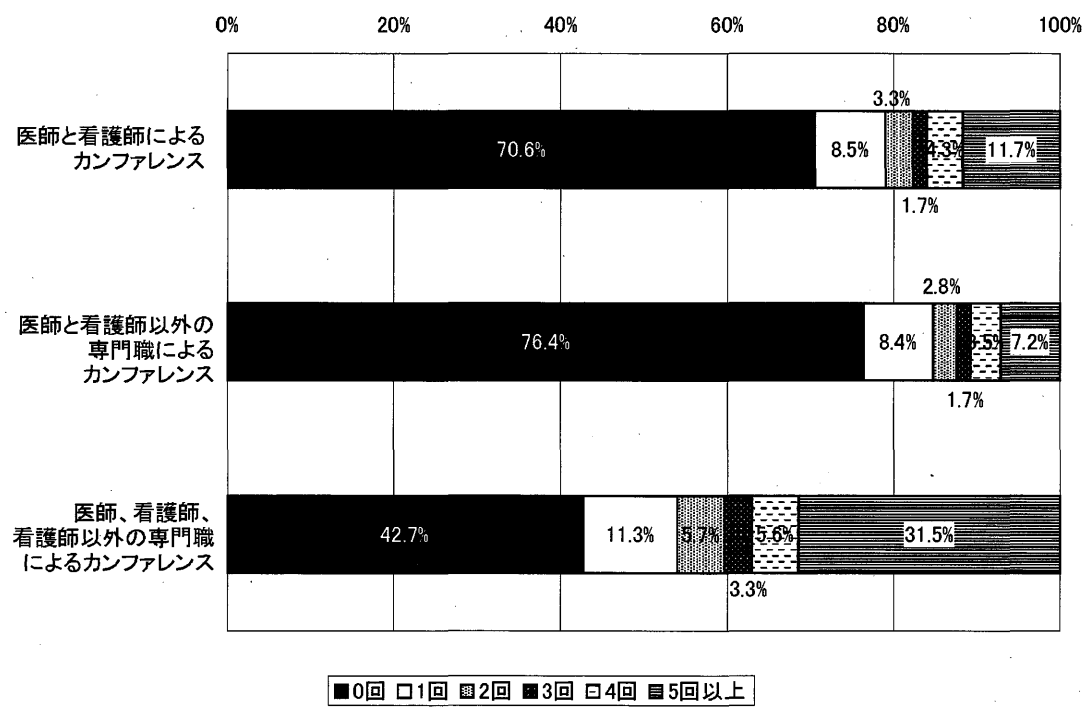
病院票 問12・問13 院内におけるクリニカルパス数



病院票 問14・問15 クリニカルパスを利用している場合、  
クリニカルパス対象となった患者割合（本調査対象期間中）

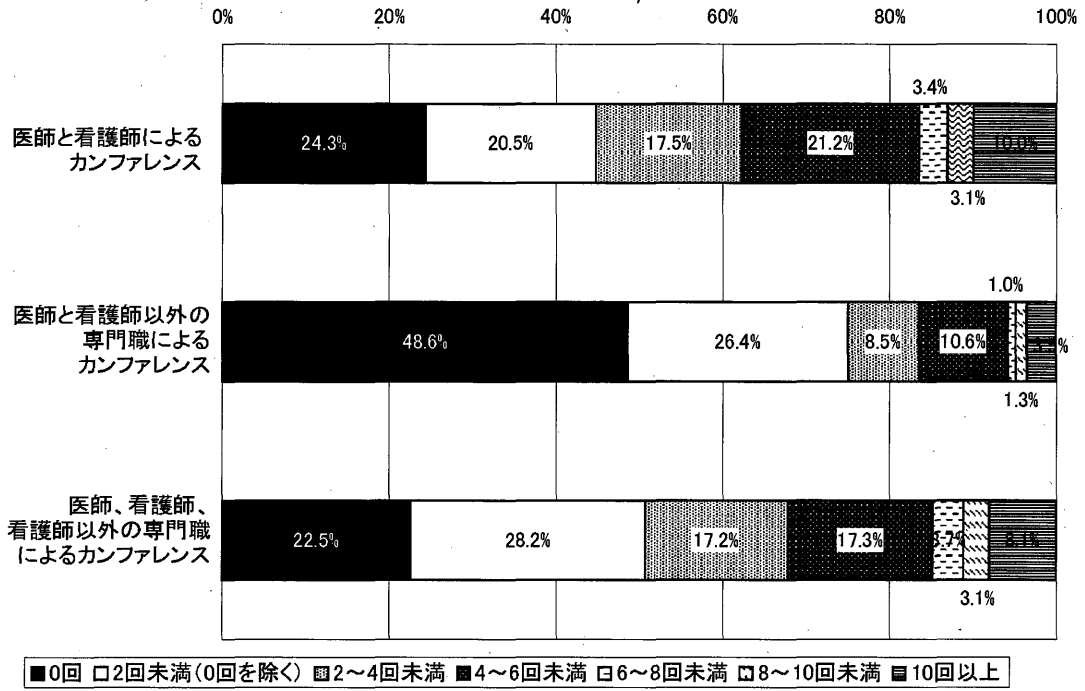


病院票 問16 病院全体の職員を対象とした  
カンファレンス合計実施回数(平成21年7月)



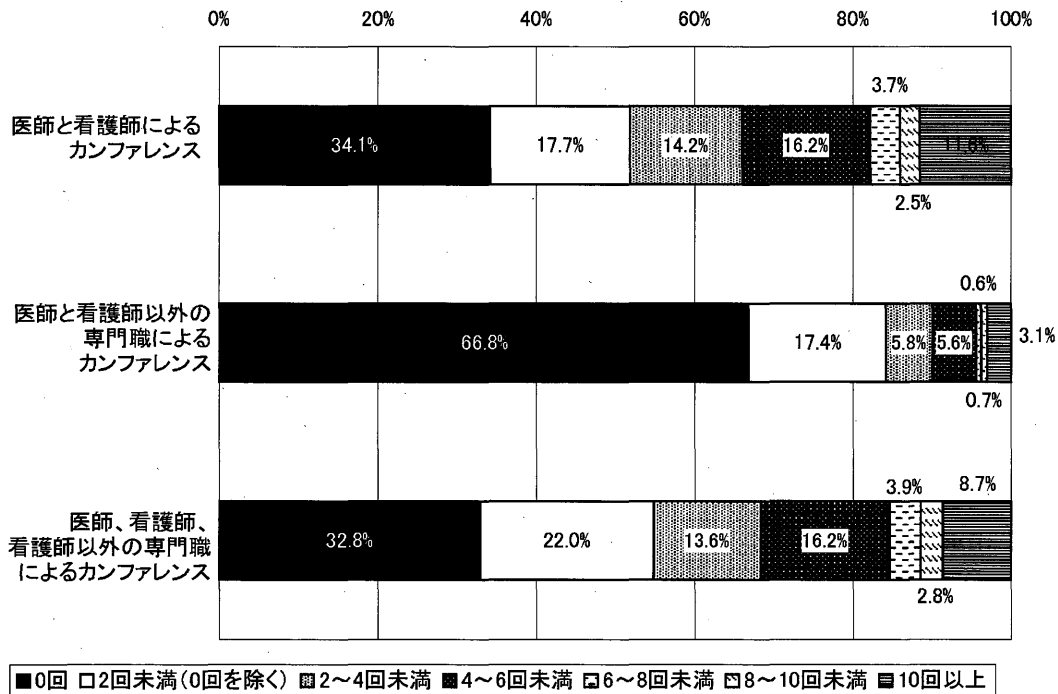
n=1608

病院票 問16 診療科単位で実施される  
カンファレンス平均回数(平成21年7月)



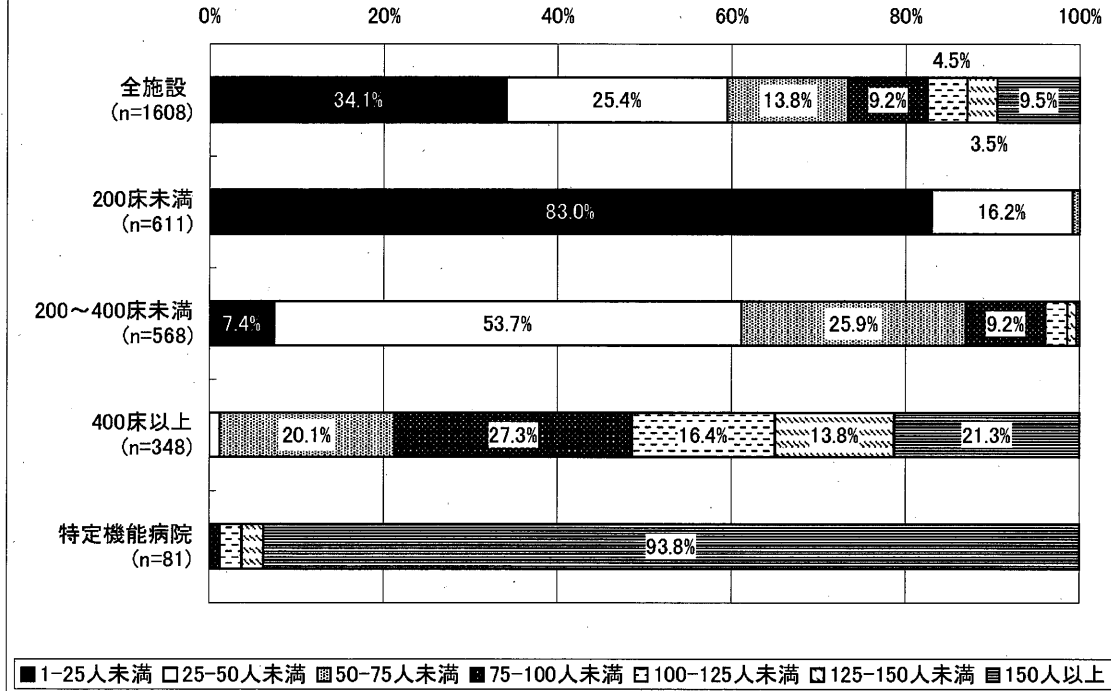
n=1608

病院票 問16 病棟単位で実施される  
カンファレンス平均実施回数(平成21年7月)

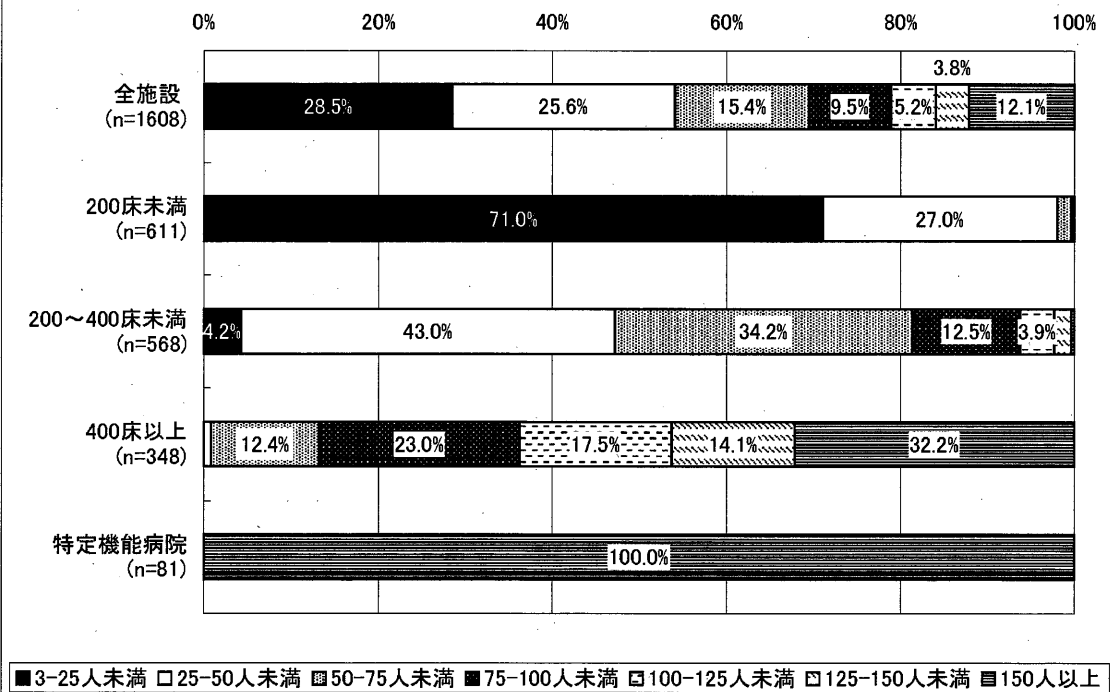


n=1608

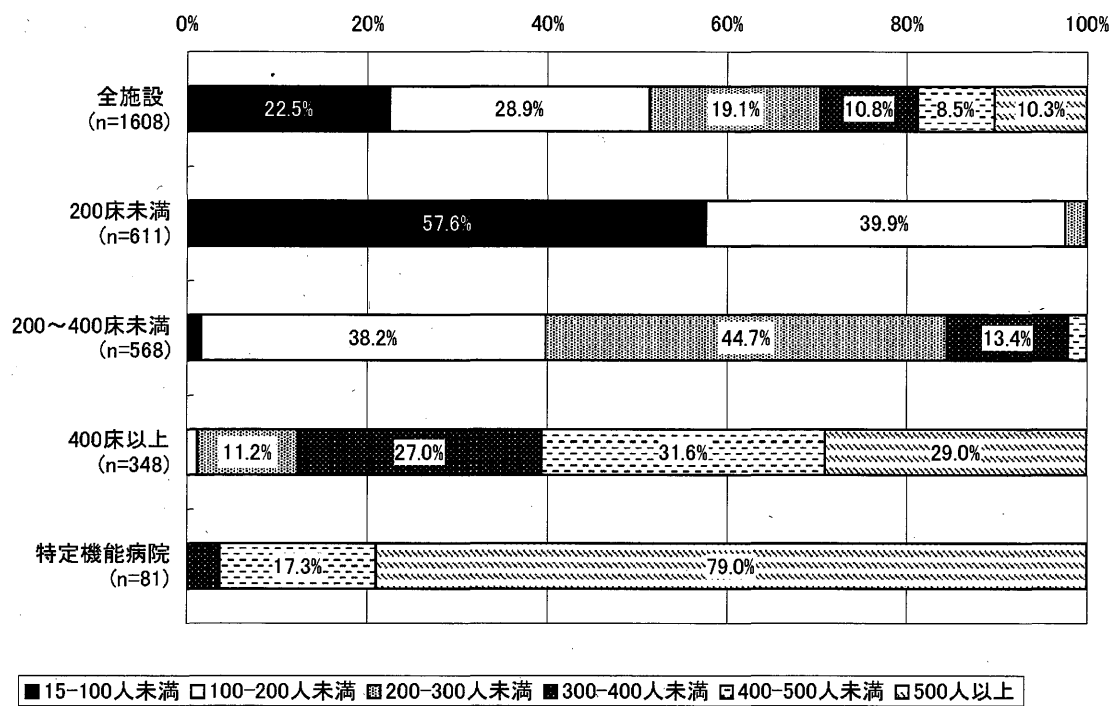
病院票 問17 病院全体の職員数(医師)  
常勤



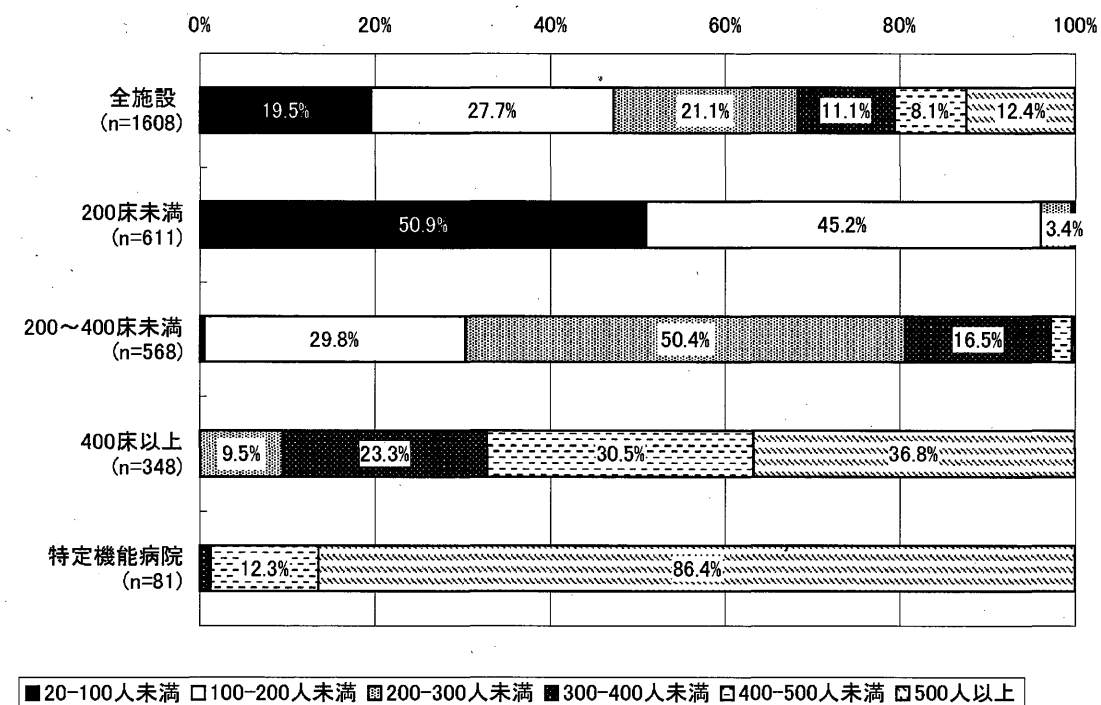
病院票 問17 病院全体の職員数(医師)  
常勤+非常勤(常勤換算)



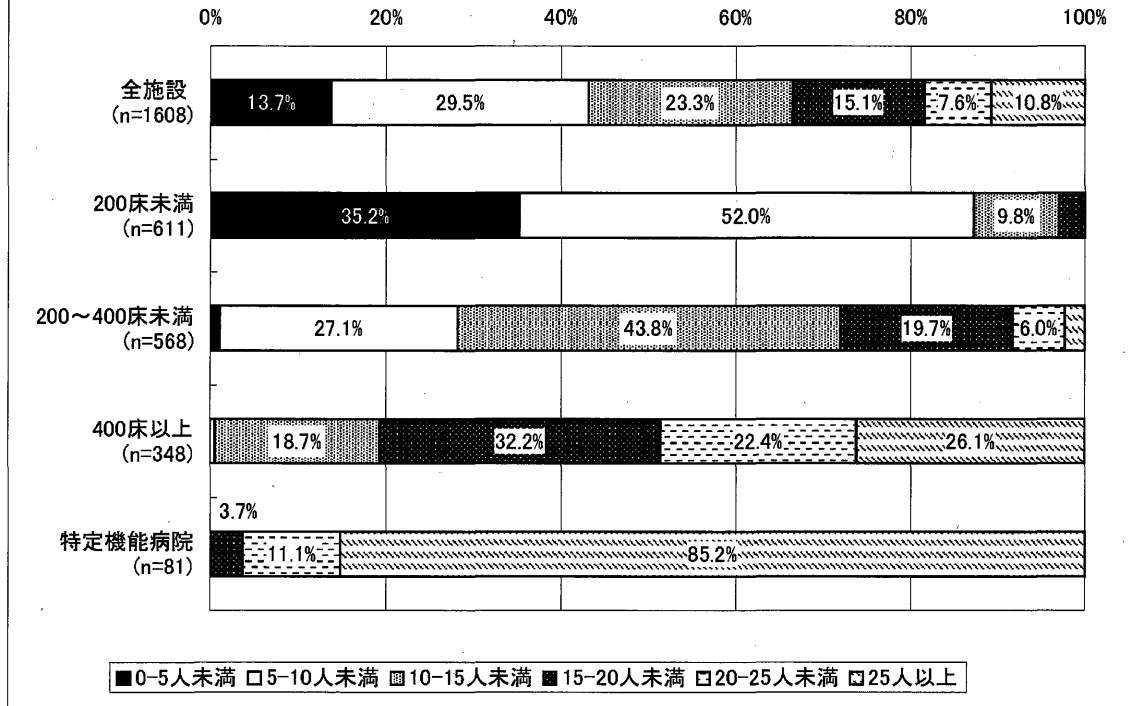
病院票 問17 病院全体の職員数(看護師)  
常勤



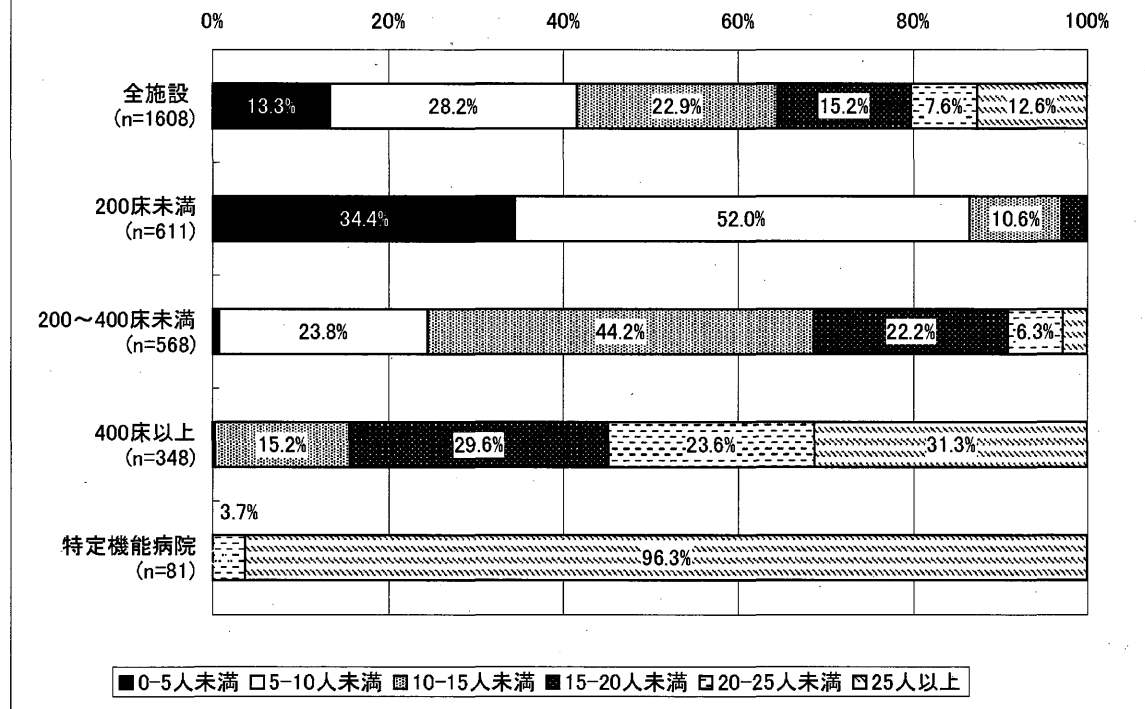
病院票 問17 病院全体の職員数(看護師)  
常勤+非常勤(常勤換算)



病院票 問17 病院全体の職員数(薬剤師)  
常勤

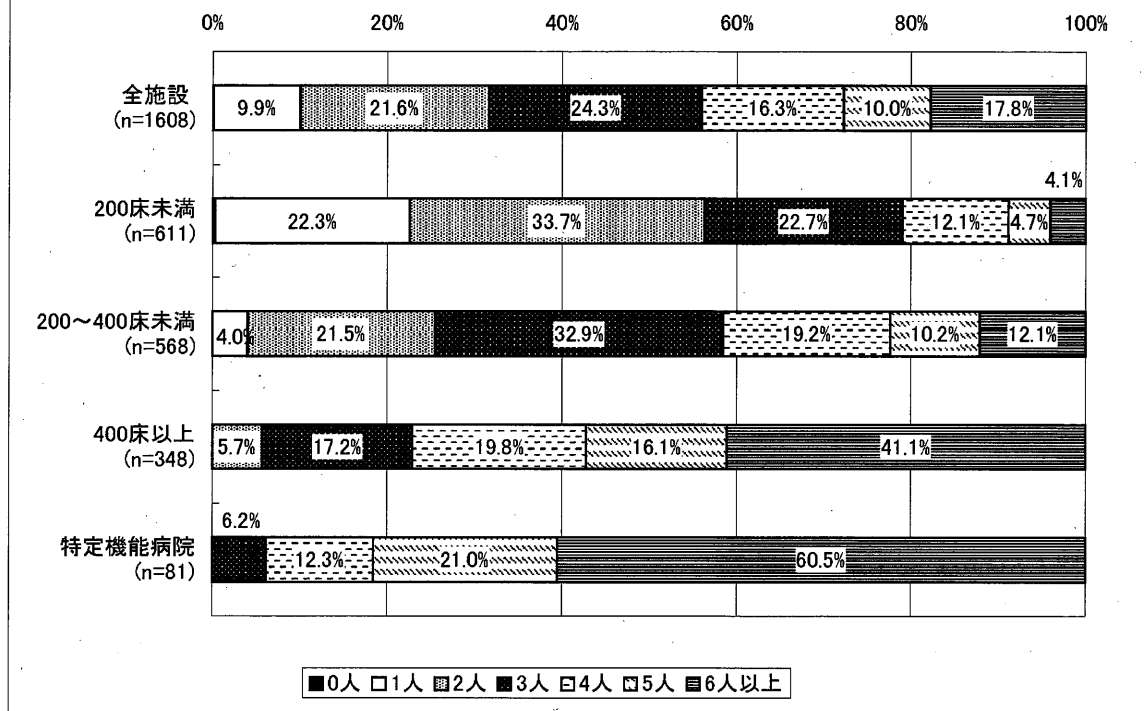


病院票 問17 病院全体の職員数(薬剤師)  
常勤+非常勤(常勤換算)

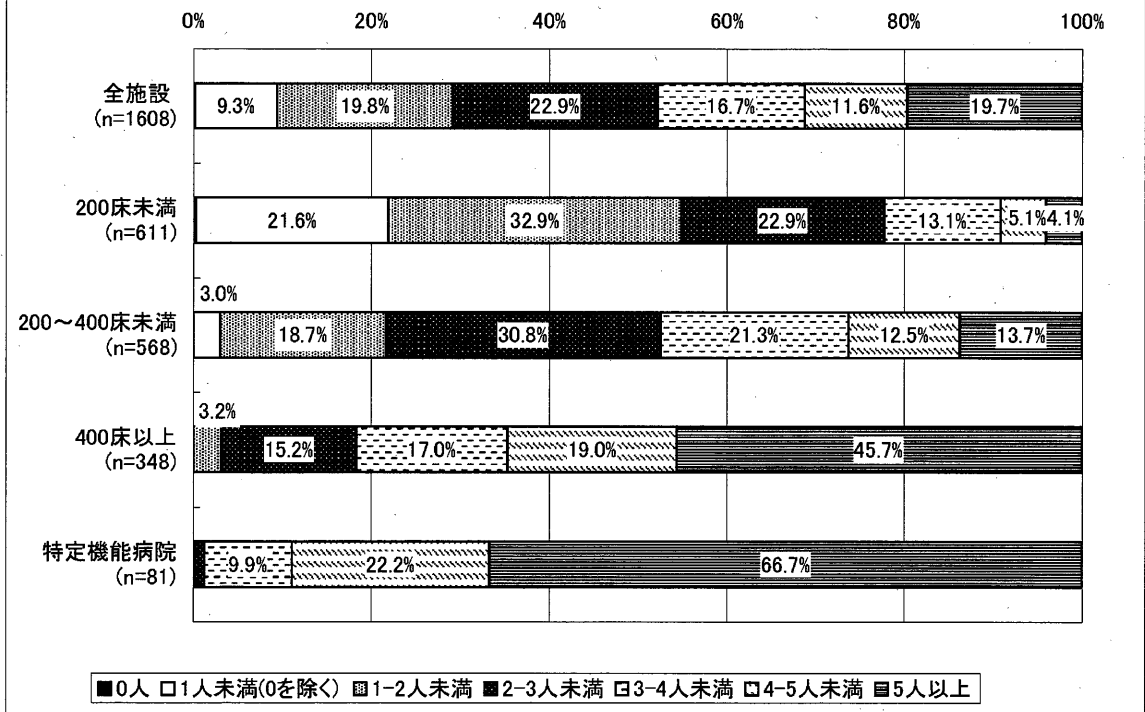




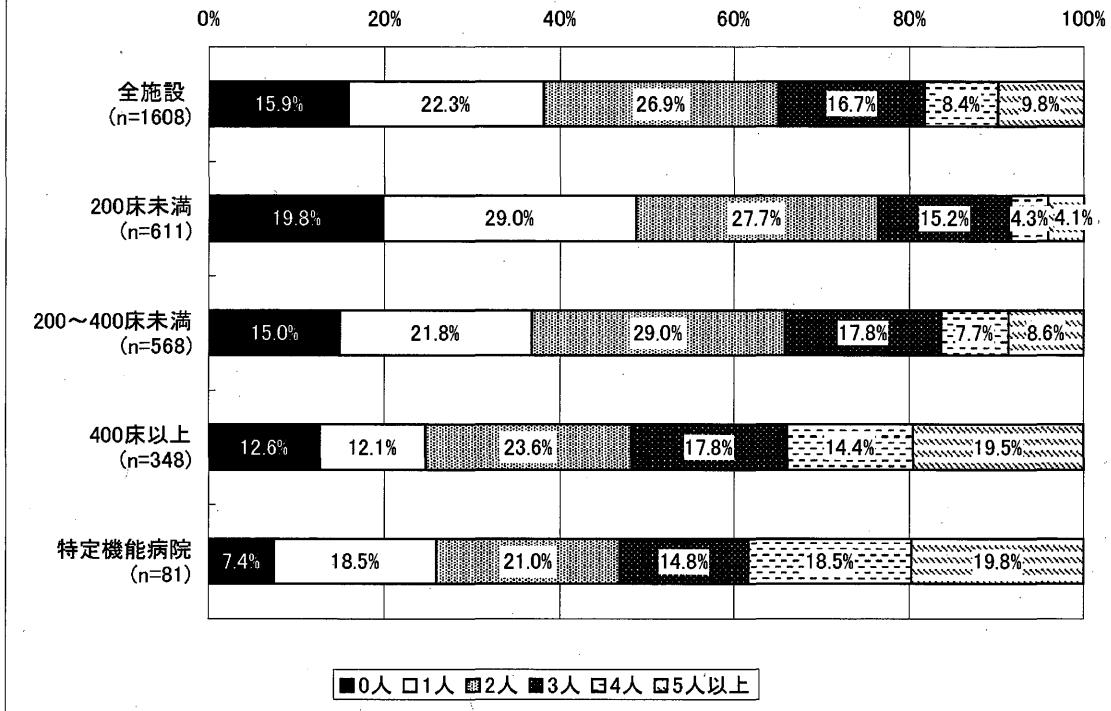
病院票 問17 病院全体の職員数(管理栄養士)  
常勤



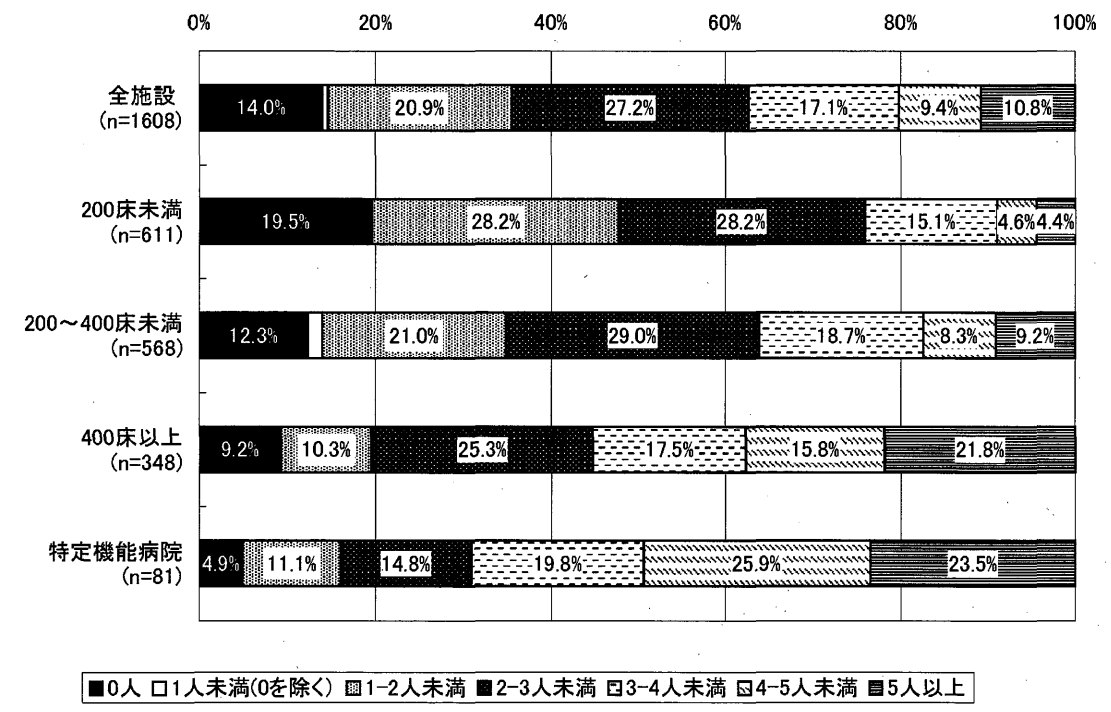
病院票 問17 病院全体の職員数(管理栄養士)  
常勤+非常勤(常勤換算)



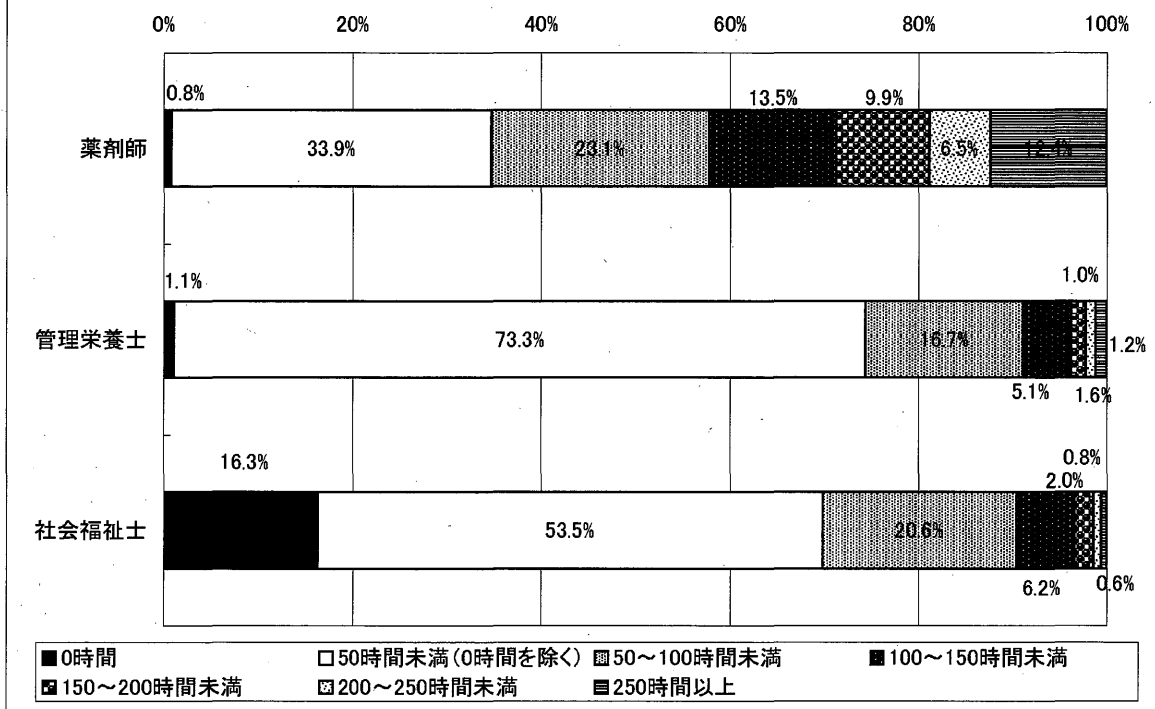
病院票 問17 病院全体の職員数(社会福祉士)  
常勤



病院票 問17 病院全体の職員数(社会福祉士)  
常勤+非常勤(常勤換算)

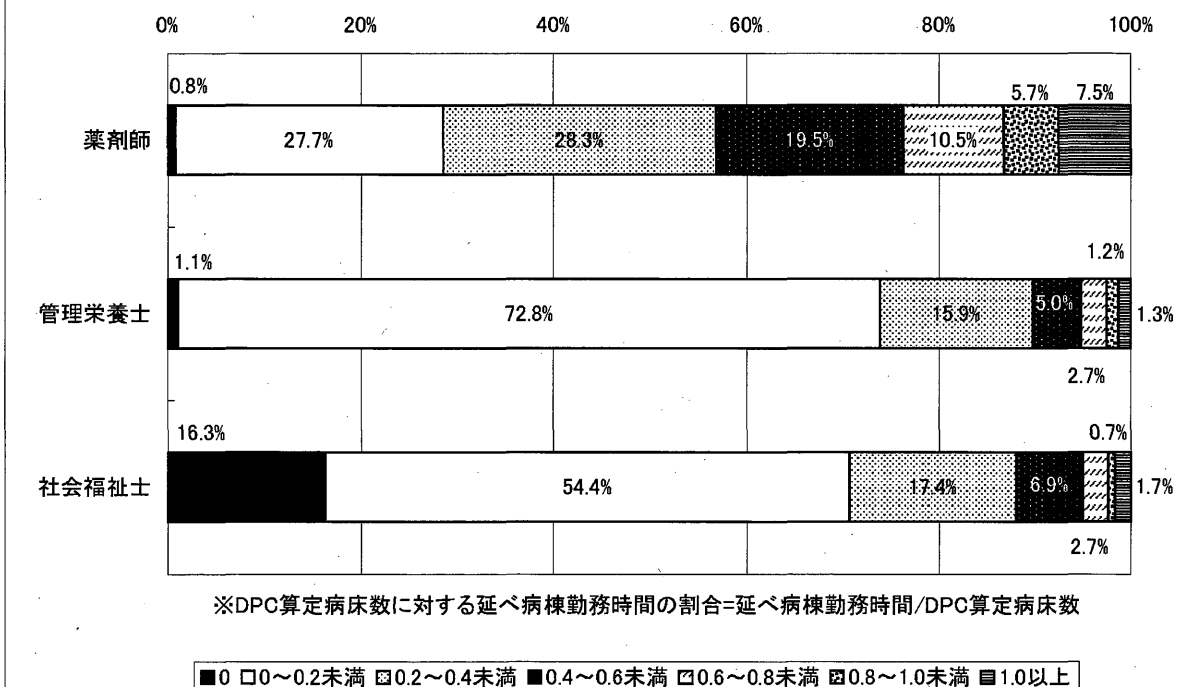


病院票 問18 職種別延べ病棟勤務時間  
(本調査期間中・常勤および非常勤職員)



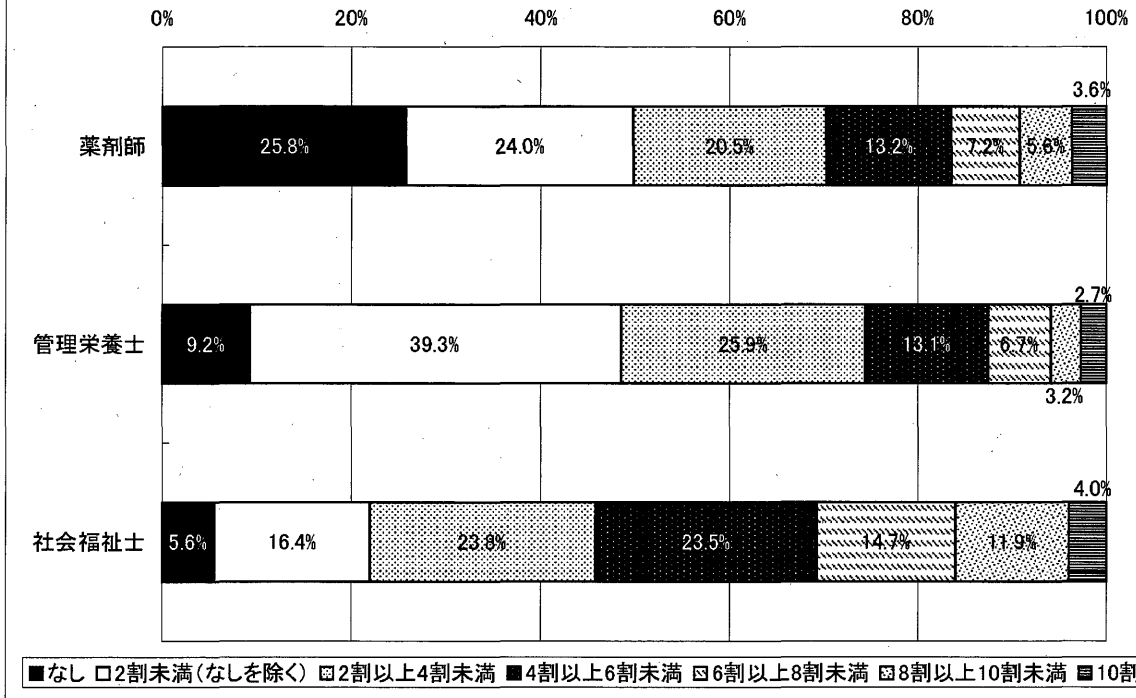
n=1608

病院票 問18 職種別DPC算定病床数に対する  
延べ病棟勤務時間(本調査期間中・常勤および非常勤職員)



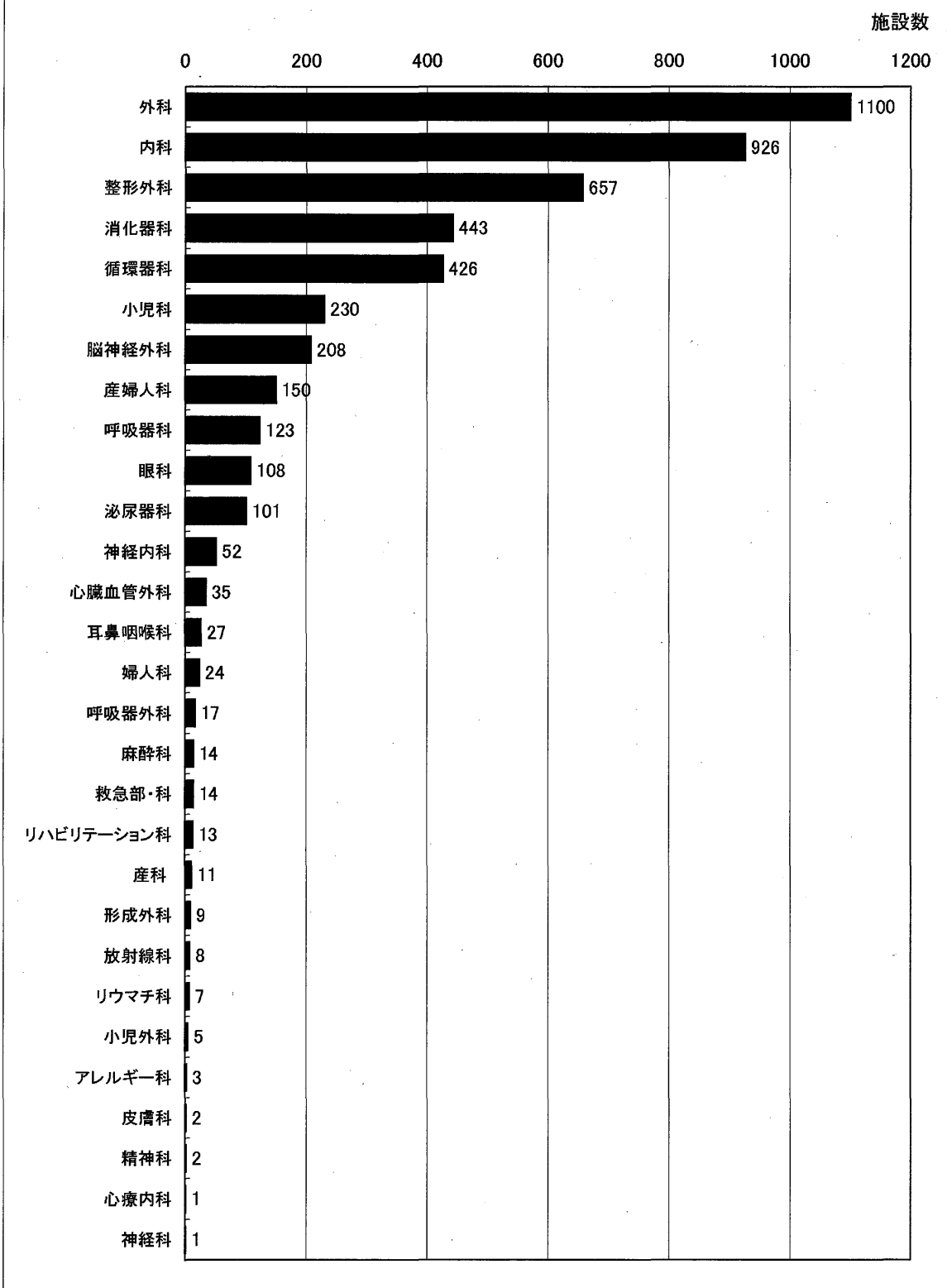
n=1608

病院票 問19 職種別病棟に勤務している割合  
(本調査期間中・常勤職員)



n=1608

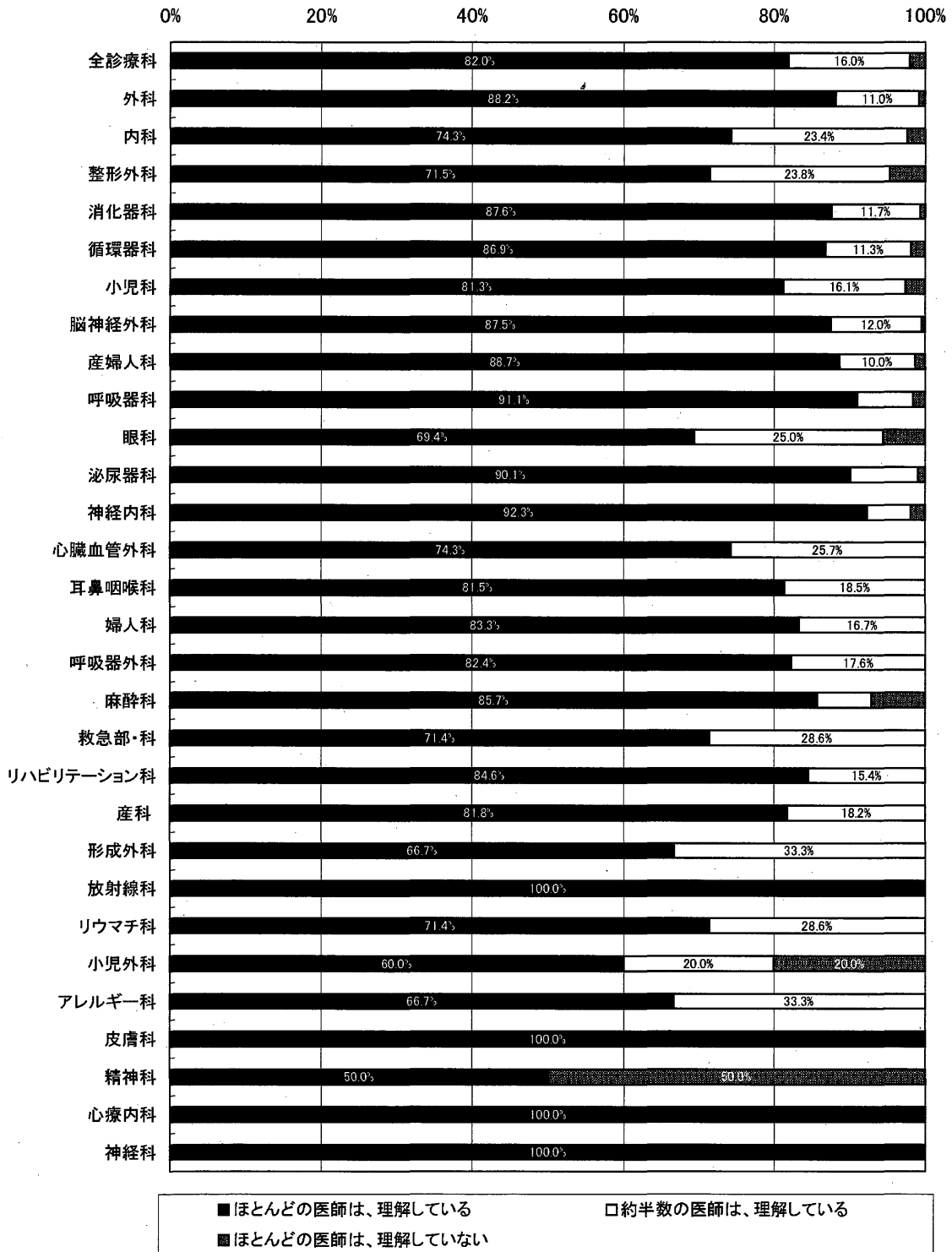
### 医師票 回答のあった診療科



n(診療科数)=4717 (無効回答数=29)

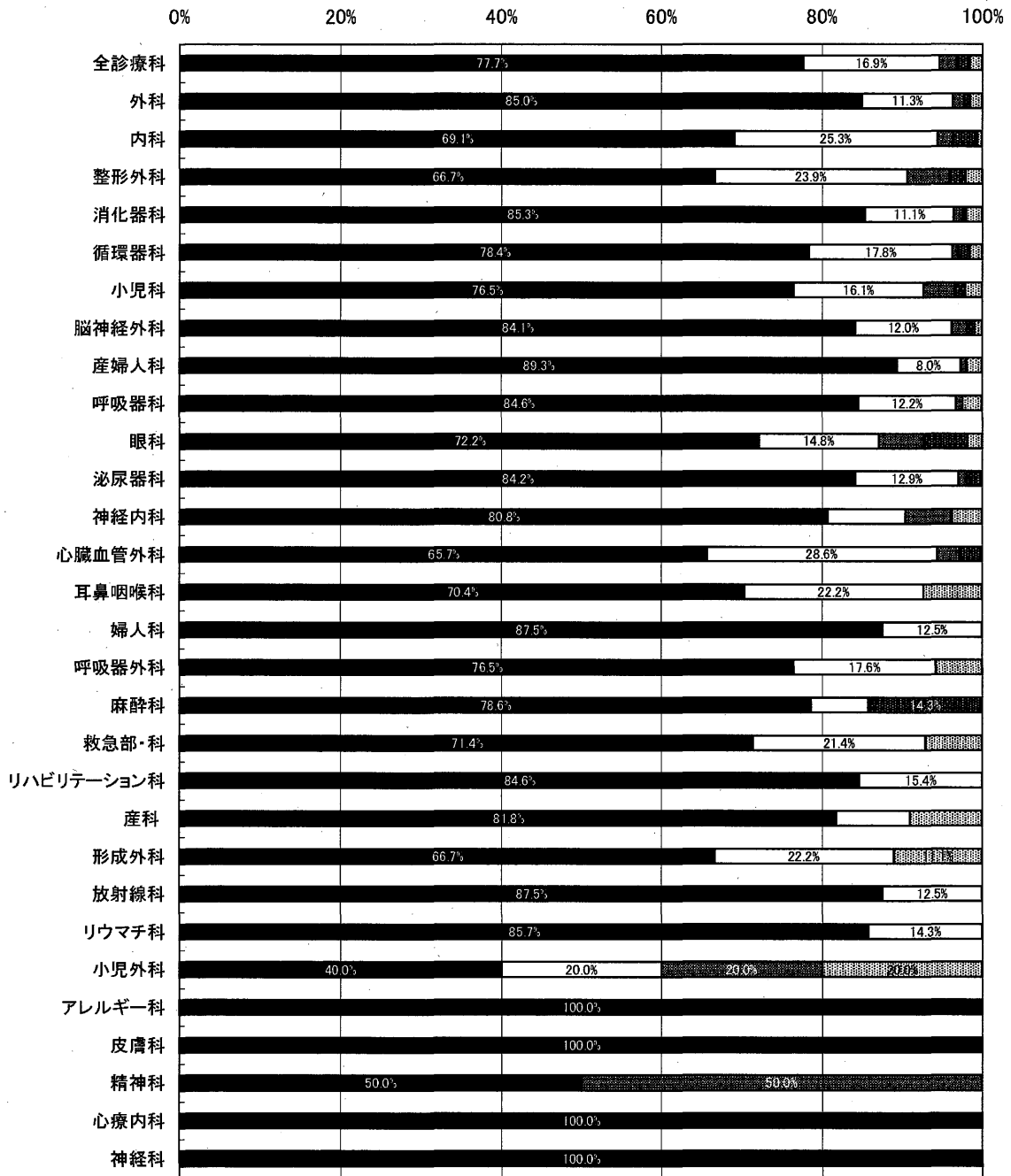
施設数=1608

医師票 問1 診療ガイドラインに関する医師の理解度  
(所属する診療科に関するガイドラインについて)



n=4714 (無効回答数=3)

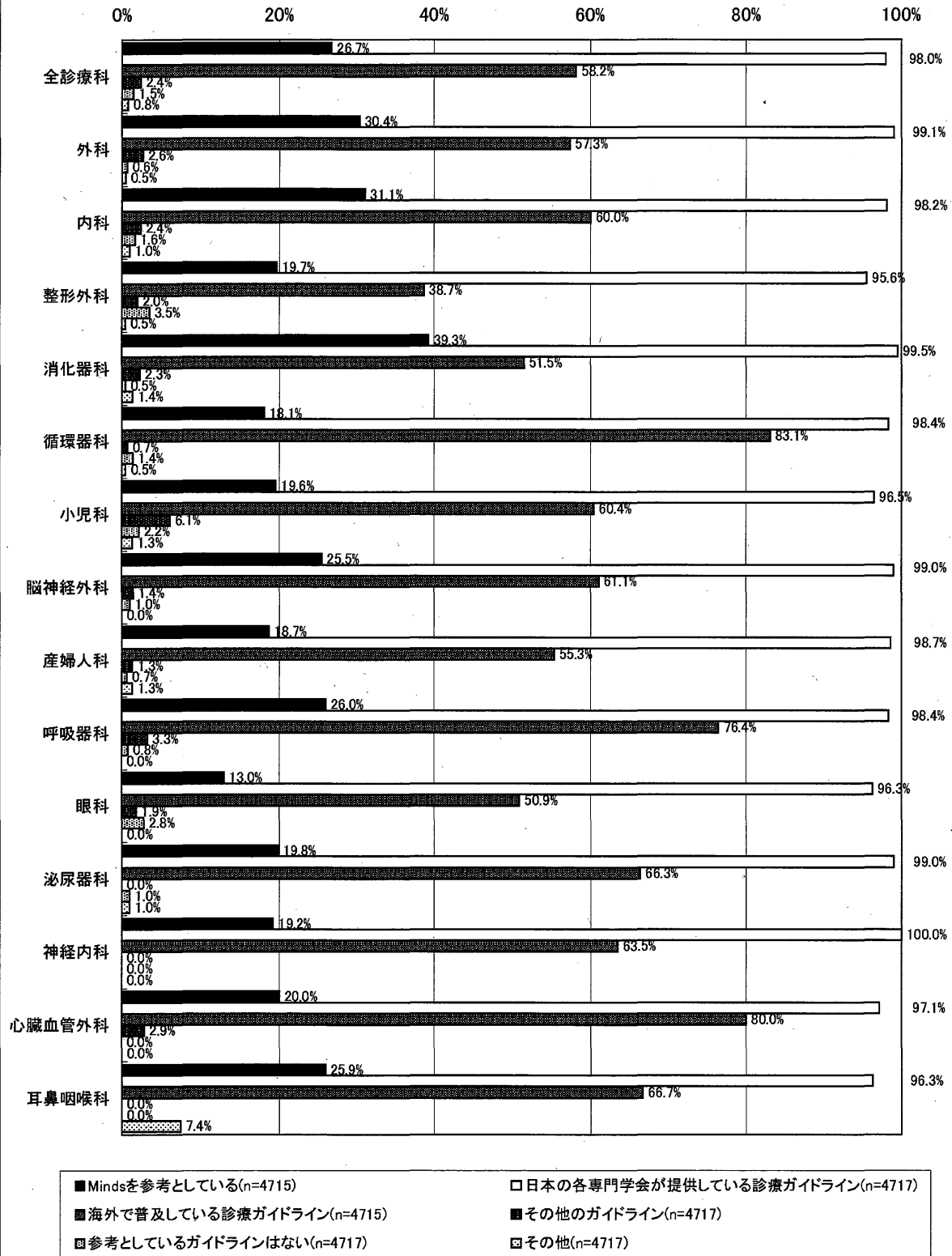
医師票 問2 診療ガイドラインを理解している医師の診療



■ほとんどの医師は、診療ガイドラインに沿った診療を行っている    □約半数の医師は、診療ガイドラインに沿った診療を行っている  
 ▨ほとんどの医師は、診療ガイドラインを意識した診療を行っていない    ■診療科として把握していない  
 □その他

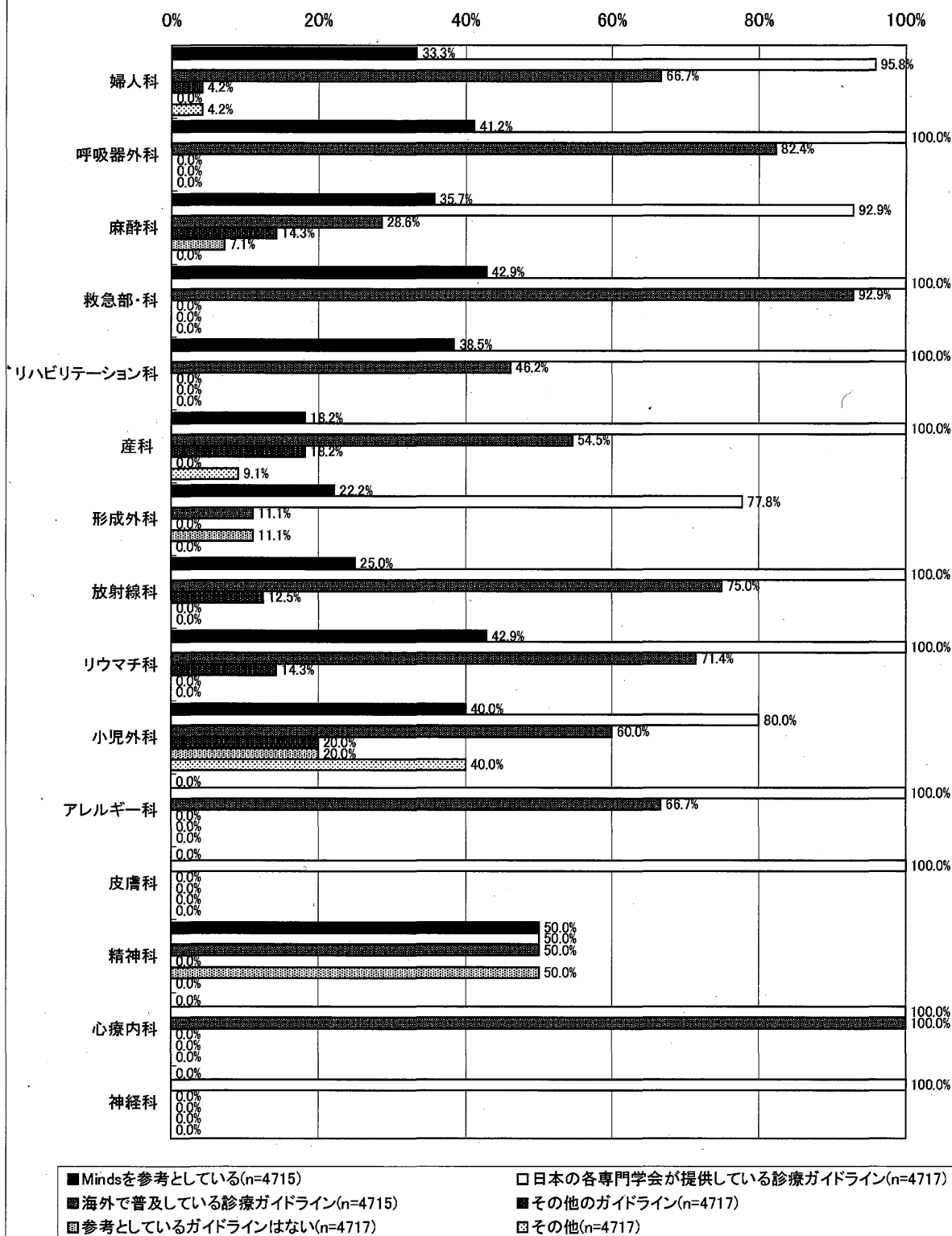
n=4717

医師票 問3 参考としている診療ガイドライン①(複数選択)

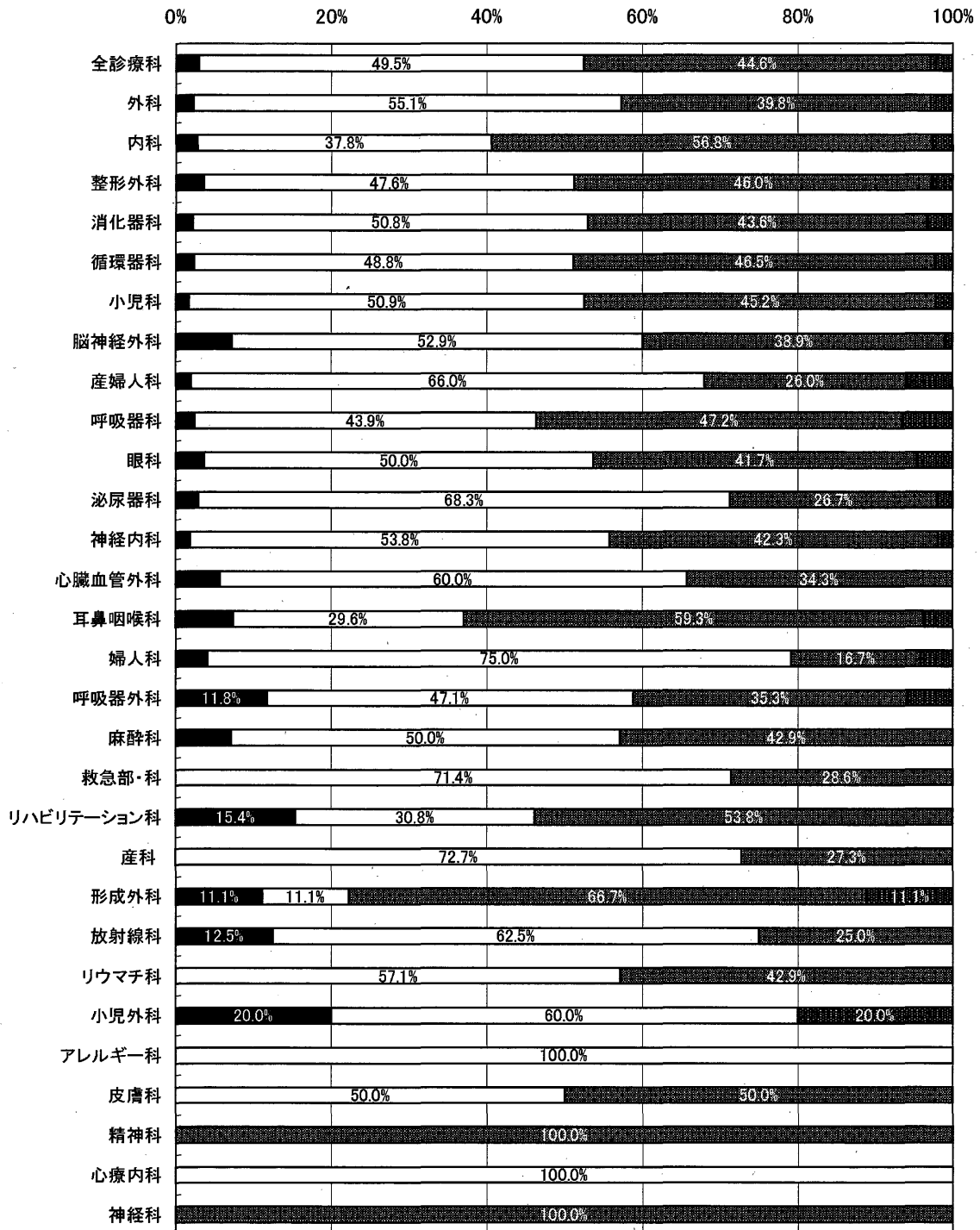




医師票 問3 参考としている診療ガイドライン②(複数選択)



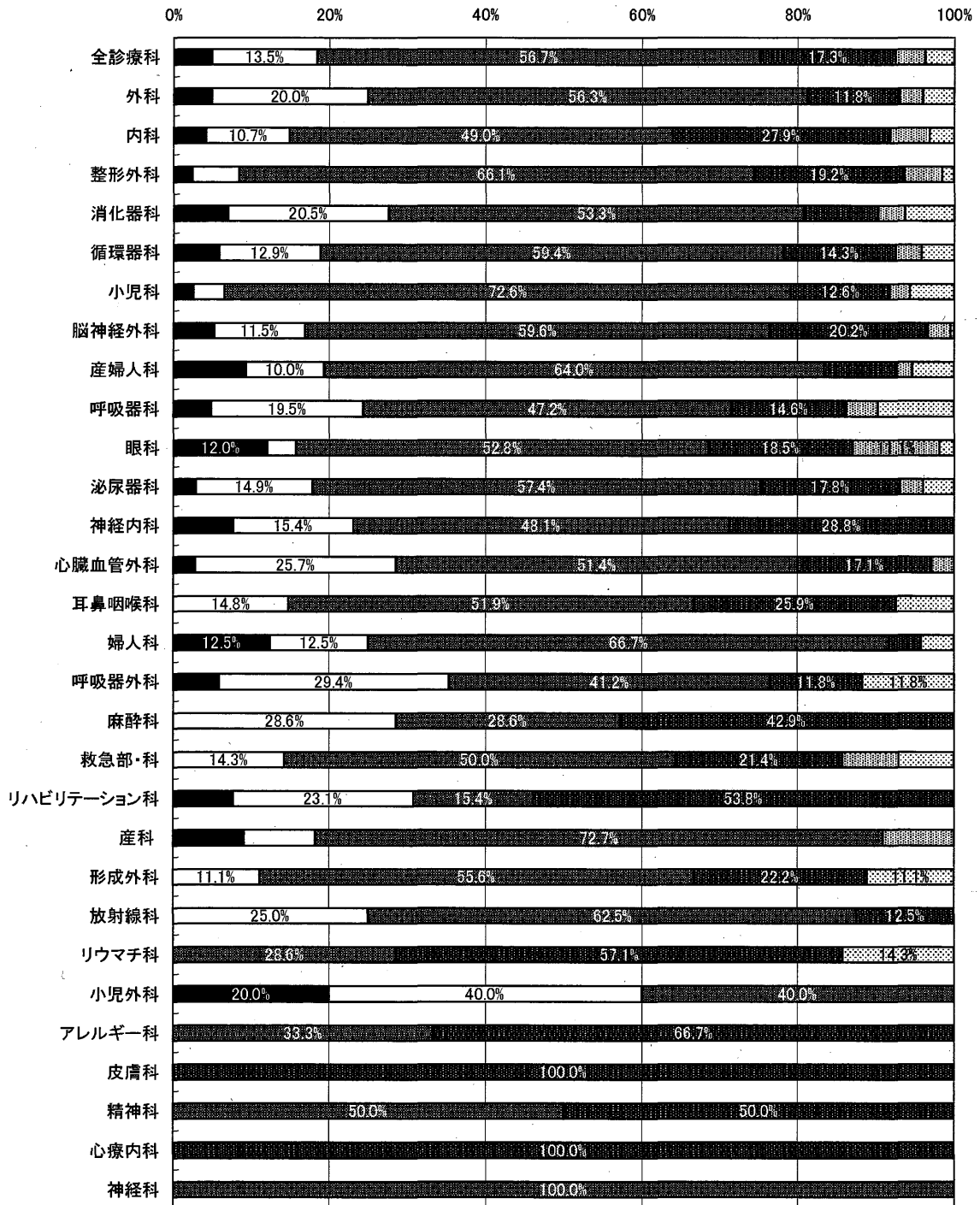
医師票 問4 参考としている診療ガイドラインの選択基準



■ 病院としての選択基準を設けている □ 診療科における選択基準を設けている ■ 選択基準はない ■ その他

n=4717

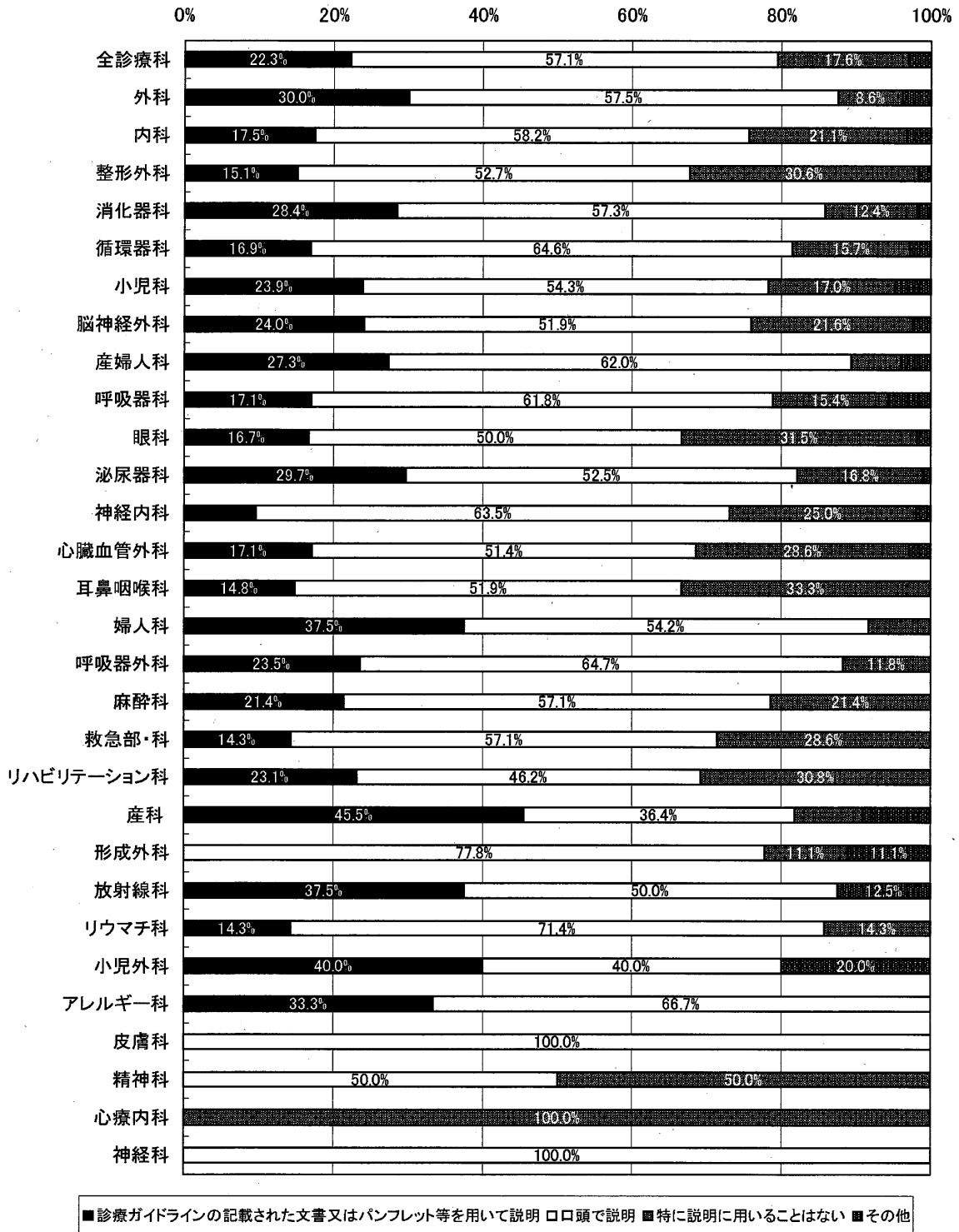
医師票 問5 診療ガイドラインに沿わない診療を行う場合の診療の適否判断



■ 病院が設置する委員会で適否を判断  
 ■ 診療科内のカンファレンスで適否を判断  
 ■ 特に決めていない  
 □ 複数の診療科によって開催されるカンファレンスで適否を判断  
 ■ 担当医師が適否を判断  
 □ その他

n=4717

医師票 問6 診療ガイドラインを患者の説明に使用する程度



n=4717