

平成21年有期労働契約に関する実態調査（個人調査）報告書

平成 2 1 年 9 月

目次

I 調査の概要

1	調査の目的	8
2	調査設計	8
3	調査事項	9
4	用語について	10
5	利用上の注意	11

II 結果の概要【個人調査】

1	有期契約労働者の属性	14
2	有期契約労働者の就業状況及び契約更新の状況	22
3	正社員との比較による就業の実態	54
4	解雇・雇止め	88

III 統計表

第1表	性・産業・企業規模、職務タイプ別有期契約労働者の割合	100
第2表	性・産業・企業規模・職務タイプ、就業形態別有期契約労働者の割合	101
第3表	性・産業・企業規模・職務タイプ・派遣労働者、年齢別有期契約労働者の割合及び平均年齢	102
第4表	性・産業・企業規模・職務タイプ・派遣労働者、最後に卒業した学校別有期契約労働者の割合	103
第5表	性・産業・企業規模・職務タイプ・派遣労働者、世帯主との続柄別有期契約労働者の割合	104
第6表	性・産業・企業規模・職務タイプ・派遣労働者、年間収入別有期契約労働者の割合	105
第7表	性・産業・企業規模・職務タイプ・派遣労働者、主な収入源別有期契約労働者の割合	106
第8表	性・産業・企業規模・職務タイプ・派遣労働者、住居別有期契約労働者の割合	107
第9表	性・産業・企業規模・職務タイプ・派遣労働者、労働組合への加入の有無別有期契約労働者の割合	108
第10表	性・産業・企業規模・職務タイプ・派遣労働者、職種別有期契約労働者の割合	109
第11表	性・産業・企業規模・職務タイプ・派遣労働者、契約期間を定めて就業している理由別有期契約労働者の割合	110
第12表	性・産業・企業規模・職務タイプ・派遣労働者、正社員と比較した所定労働時間別有期契約労働者の割合	111
第13表	性・産業・企業規模・職務タイプ・派遣労働者、契約形式別有期契約労働者の割合	112
第14表	性・産業・企業規模・職務タイプ・派遣労働者、別の仕事をしてきた経験の有無、就業形態及び卒業後の就職状況別有期契約労働者の割合	113
第15表	性・産業・企業規模・職務タイプ・派遣労働者、現在の契約期間別有期契約労働者の割合及び平均契約期間	114

第16表	性・産業・企業規模・職務タイプ・派遣労働者・現在の契約更新回数、更新予想の有無、予想される更新回数別有期契約労働者の割合	115
第17-1表	性・産業・企業規模・職務タイプ・派遣労働者、契約期間満了後の希望別有期契約労働者の割合	116
第17-2表	性・産業・企業規模・職務タイプ・派遣労働者、今後継続して勤めたい期間別有期契約労働者の割合	117
第18-1表	性・産業・企業規模・職務タイプ・派遣労働者、契約更新回数の上限の有無、更新回数の上限別有期契約労働者の割合及び平均更新回数	118
第18-2表	性・産業・企業規模・職務タイプ・派遣労働者、現在の契約更新回数別有期契約労働者の割合及び平均更新回数	119
第19-1表	性・産業・企業規模・職務タイプ・派遣労働者、勤続年数の上限の有無、勤続年数の上限別有期契約労働者の割合及び平均勤続年数上限	120
第19-2表	性・産業・企業規模・職務タイプ・派遣労働者、現在の通算勤続年数別有期契約労働者の割合及び平均通算勤続年数	121
第20-1表	性・産業・企業規模・職務タイプ・派遣労働者、契約期間の途中で退職申出の有無、その労働者に対する損害賠償請求の有無別有期契約労働者の割合	122
第20-2表	性・産業・企業規模・職務タイプ・派遣労働者、契約期間の途中で退職申出の有無、退職を申し出た時期別有期契約労働者の割合	123
第21-1表	性・産業・企業規模・職務タイプ・派遣労働者、契約締結時の契約期間に関する明示の有無、方法別有期契約労働者の割合	124
第21-2表	性・産業・企業規模・職務タイプ・派遣労働者、契約締結時の更新の有無に関する明示の有無、方法別有期契約労働者の割合	125
第21-3表	性・産業・企業規模・職務タイプ・派遣労働者、契約締結時の更新の判断基準に関する明示の有無、方法別有期契約労働者の割合	126
第22-1表	性・産業・企業規模・職務タイプ・派遣労働者、満足の有無別有期契約労働者の割合	127
第22-2表	性・産業・企業規模・職務タイプ・派遣労働者、満足している理由別有期契約労働者の割合	128
第22-3表	性・産業・企業規模・職務タイプ・派遣労働者、不満である理由別有期契約労働者の割合	129
第23表	性・産業・企業規模・職務タイプ・派遣労働者、契約更新についての説明内容別有期契約労働者の割合	130
第24-1表	性・産業・企業規模・職務タイプ・派遣労働者、正社員と比較した残業の有無、平均残業時間別有期契約労働者及び正社員の割合	131
第24-2表	性・産業・企業規模・職務タイプ・派遣労働者、正社員と比較した残業の有無、平均残業時間別有期契約労働者及び正社員の割合	132
第24-3表	性・産業・企業規模・職務タイプ・派遣労働者、正社員と比較した残業の有無、平均残業時間別有期契約労働者及び正社員の割合	133
第25-1表	性・産業・企業規模・職務タイプ・派遣労働者、正社員と比較した異動・転勤の有無、範囲別有期契約労働者及び正社員の割合	134
第25-2表	性・産業・企業規模・職務タイプ・派遣労働者、正社員と比較した異動・転勤の有無、範囲別有期契約労働者及び正社員の割合	135
第25-3表	性・産業・企業規模・職務タイプ・派遣労働者、正社員と比較した異動・転勤の有無、範囲別有期契約労働者及び正社員の割合	136
第26-1表	性・産業・企業規模・職務タイプ・派遣労働者、正社員と比較した昇進の有無別有期契約労働者及び正社員の割合	137
第26-2表	性・産業・企業規模・職務タイプ・派遣労働者、正社員と比較した昇進の有無別有期契約労働者及び正社員の割合	138

第26-3表	性・産業・企業規模・職務タイプ・派遣労働者、正社員と比較した昇進の有無別 別有期契約労働者及び正社員の割合	1 3 9
第 2 7 表	性・産業・企業規模・職務タイプ・派遣労働者、正社員と比較した基本給の水 準別有期契約労働者の割合	1 4 0
第 2 8 表	性・産業・企業規模・職務タイプ・派遣労働者、正社員と比較した退職金の有 無、水準別有期契約労働者の割合	1 4 1
第 2 9 表	性・産業・企業規模・職務タイプ・派遣労働者、正社員と比較した賞与の有無、 水準別有期契約労働者の割合	1 4 2
第30-1表	性・産業・企業規模・職務タイプ・派遣労働者、正社員と比較した退職金、賞 与以外の諸手当の有無及び内容別有期契約労働者及び正社員の割合	1 4 3
第30-2表	性・産業・企業規模・職務タイプ・派遣労働者、正社員と比較した退職金、賞 与以外の諸手当の有無及び内容別有期契約労働者及び正社員の割合	1 4 4
第30-3表	性・産業・企業規模・職務タイプ・派遣労働者、正社員と比較した退職金、賞 与以外の諸手当の有無及び内容別有期契約労働者及び正社員の割合	1 4 5
第31-1表	性・産業・企業規模・職務タイプ・派遣労働者、正社員と比較した賃金形態別 有期契約労働者及び正社員の割合	1 4 6
第31-2表	性・産業・企業規模・職務タイプ・派遣労働者、正社員と比較した賃金形態別 有期契約労働者及び正社員の割合	1 4 7
第31-3表	性・産業・企業規模・職務タイプ・派遣労働者、正社員と比較した賃金形態別 有期契約労働者及び正社員の割合	1 4 8
第32-1表	性・産業・企業規模・職務タイプ・派遣労働者、正社員と比較した賃金制度の 性格別有期契約労働者及び正社員の割合	1 4 9
第32-2表	性・産業・企業規模・職務タイプ・派遣労働者、正社員と比較した賃金制度の 性格別有期契約労働者及び正社員の割合	1 5 0
第32-3表	性・産業・企業規模・職務タイプ・派遣労働者、正社員と比較した賃金制度の 性格別有期契約労働者及び正社員の割合	1 5 1
第33-1表	性・産業・企業規模・職務タイプ・派遣労働者、正社員と比較した昇給の有無 別有期契約労働者及び正社員の割合	1 5 2
第33-2表	性・産業・企業規模・職務タイプ・派遣労働者、正社員と比較した昇給の有無 別有期契約労働者及び正社員の割合	1 5 3
第33-3表	性・産業・企業規模・職務タイプ・派遣労働者、正社員と比較した昇給の有無 別有期契約労働者及び正社員の割合	1 5 4
第34-1表	性・産業・企業規模・職務タイプ・派遣労働者、正社員と比較した福利厚生 の有無、内容別有期契約労働者及び正社員の割合	1 5 5
第34-2表	性・産業・企業規模・職務タイプ・派遣労働者、正社員と比較した福利厚生 の有無、内容別有期契約労働者及び正社員の割合	1 5 6
第34-3表	性・産業・企業規模・職務タイプ・派遣労働者、正社員と比較した福利厚生 の有無、内容別有期契約労働者及び正社員の割合	1 5 7
第 3 5 表	性・産業・企業規模・職務タイプ・派遣労働者、正社員と比較した教育訓練機 会別有期契約労働者の割合	1 5 8
第 3 6 表	性・産業・企業規模・職務タイプ・派遣労働者、正社員転換制度の有無別有期 契約労働者の割合	1 5 9
第 3 7 表	性・産業・企業規模・職務タイプ・派遣労働者、現在の労働契約について最も 改善してほしい点別有期契約労働者の割合	1 6 0

第38表	性・産業・企業規模・職務タイプ・派遣労働者、雇止めの有無、経験者別有期契約労働者の割合	161
第39表	性・産業・企業規模・職務タイプ・派遣労働者、雇止めの理由別有期契約労働者の割合	162
第40表	性・産業・企業規模・職務タイプ・派遣労働者、雇止めに先立つ手続、通告日数別有期契約労働者の割合	163
第41表	性・産業・企業規模・職務タイプ・派遣労働者、中途解雇・雇止め時の退職金(又は慰労金)の支給の有無別有期契約労働者の割合	164
第42-1表	性・産業・企業規模・職務タイプ・派遣労働者、雇止めをめぐるトラブルの有無、原因別有期契約労働者の割合	165
第42-2表	性・産業・企業規模・職務タイプ・派遣労働者、雇止めをめぐるトラブルへの対応方法別有期契約労働者の割合	166
第42-3表	性・産業・企業規模・職務タイプ・派遣労働者、解雇・雇止め以外の事項をめぐるトラブルの有無、内容別有期契約労働者の割合	167

IV 調査票

調査票	170
-----	-----

I 調査の概要

1. 調査の目的

- ・有期契約労働者の雇用・就業の実態、契約更新と雇止めの状況等、有期労働契約に関する実態の総合的な把握・分析を行うことを目的とする。

2. 調査設計

- (1) 調査地域
 - ・全国
 - (2) 調査対象
 - ・15歳以上の全国の有期契約労働者（契約社員など期間の定めをした契約により雇用されているもの）
 - (3) 標本枠
 - ・インターネット調査用アクセスパネル
 - (4) 抽出方法
 - ・事前スクリーニング調査回答者より抽出
 - (5) 調査方法
 - ・インターネット調査
 - (6) サンプル数
 - ・5000サンプル
 - (7) 調査実施時期
 - ・平成21年7月1日現在の状況について、平成21年7月3日（金）から7月21日（火）にかけて実施した。
 - (8) 調査企画・設計
 - ・株式会社ボーダーズ
 - (9) 実査機関
 - ・株式会社ボーダーズ
-

3. 調査事項

- 1 有期契約労働者の属性
 - (1) 職務タイプ
 - (2) 就業形態
 - (3) 年齢階級
 - (4) 最終学歴
 - (5) 世帯主との続柄
 - (6) 有期労働契約による年間収入
 - (7) 生活をまかなう主な収入源
 - (8) 住居形態
- 2 有期契約労働者の就業状況及び契約更新の状況
 - (1) 労働組合への加入状況
 - (2) 職種
 - (3) 契約期間を定めて就業している理由
 - (4) 正社員と比較した所定労働時間
 - (5) 現在の契約形式
 - (6) 現在の勤務先で働く前の就業状況
 - (7) 現在の契約期間
 - (8) 今後の契約更新回数の予想
 - (9) 契約期間満了後の希望
 - (10) 現在の勤務先での勤続希望期間
 - (11) 契約更新回数上限
 - (12) 現在の契約更新回数
 - (13) 勤続年数上限
 - (14) 現在の通算勤続年数
 - (15) 途中退職の申出に対する損害賠償の有無
 - (16) 途中退職を申し出た時期
 - (17) 労働契約締結時の契約・更新に関する労働条件等の明示
 - (18) 仕事についての満足感
 - (19) 仕事に満足している理由
 - (20) 仕事に不満がある理由
 - (21) 契約更新についての説明
- 3 正社員との比較による就業の実態
 - (1) 正社員との比較による、残業時間の有無と平均残業時間
 - (2) 正社員との比較による、異動・転勤の有無と範囲
 - (3) 正社員との比較による、昇進の有無
 - (4) 正社員との比較による、基本給の水準
 - (5) 正社員との比較による、退職金の水準
 - (6) 正社員との比較による、賞与の水準
 - (7) 正社員との比較による、諸手当の有無と内容
 - (8) 正社員との比較による、賃金形態
 - (9) 正社員との比較による、賃金制度
 - (10) 正社員との比較による、賃金昇給
 - (11) 正社員との比較による、福利厚生の有無と内容
 - (12) 正社員との比較による、教育訓練機会
 - (13) 正社員転換制度の有無
 - (14) 労働契約について最も改善を希望する点

4 解雇・雇止め

- (1) 解雇・雇止めの経緯
- (2) 雇止めの理由
- (3) 雇止め時の手続
- (4) 解雇・雇止め時の退職金（又は慰労金）の支給
- (5) 雇止め時のトラブル
- (6) 雇止め時のトラブルへの対応
- (7) 解雇・雇止め以外でのトラブル

4. 用語について

(1) 有期契約労働者

- ・ 3ヶ月、1年など期間を定めた契約（1ヶ月を超える期間を定めたものに限る）で雇用されている者。
- ・ 日々又は1ヶ月以内の期間を定めて雇用されている者で、平成21年5月及び6月にそれぞれ18日以上雇われた者。

(2) 職務タイプ

- ・ 有期契約労働者自身が従事する職務について、勤務先の事業所における正社員との対比によって、以下の5つに分類した。

- 1：正社員同様職務型（正社員と同様の職務に従事している有期契約労働者）
- 2：高度技能活用型（正社員よりも高度な内容の職務に従事している有期契約労働者）
- 3：別職務・同水準型（正社員とは別の職務であるが、高度でも軽易でもない職務に従事している有期契約労働者）

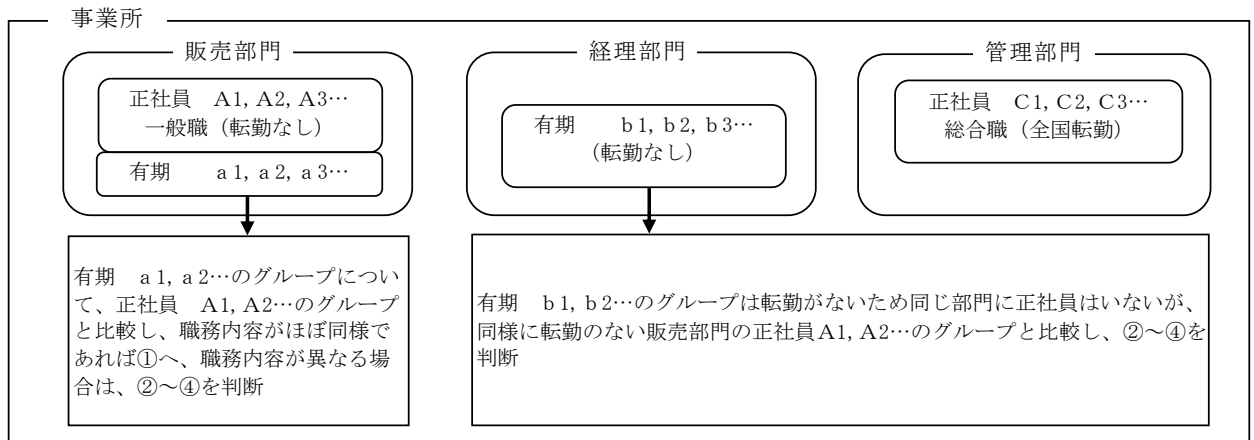
※ 正社員の仕事が管理業務で、有期契約労働者の仕事が販売業務である時などに、有期契約労働者の業務内容が明確には高度や軽易でない場合はこれに該当する。

- 4：軽易職務型（正社員よりも軽易な職務に従事している有期契約労働者）

※ 同じ業務でも責任が軽い場合や業務内容が単純であるなどの場合はこれに該当する。

- 5：事業所に正社員がいない場合

※ 比較対象となる正社員が不明な場合は、職務内容（とりわけ責任の程度）や転勤の範囲や昇進の仕方などがもっとも近いタイプの正社員（例えば「総合職」と「一般職」がある場合の一般職の正社員等）を比較対象とさせた。派遣労働者の場合は、自分が現在従事している職務と派遣会社の正社員の職務を比較対象とさせた。



5. 利用上の注意

- (1) 統計表の構成比は小数点以下第二位を四捨五入しているため、計は必ずしも100.0とはならない。
- (2) 統計表中「*」はサンプル数の少ないもの（標本数が50以下）であるので注意を要する。
- (3) 統計表ごとの注意点は各統計表の下部に別途記載してある。