

資料

No. 3

マルチジョブホルダー関係資料

マルチジョブホルダーに関する現状について

1. 雇用保険の適用に関する現行の取扱い

同時に2以上の雇用関係にある労働者については、当該2以上の雇用関係のうち、当該労働者が生計を維持するために必要な主たる賃金を受ける1の雇用関係についてのみ、被保険者となる。

(※ 被保険者資格に係る当該1の雇用関係については、週所定労働時間が20時間以上などの適用要件を満たすことが必要。)

(※ 1の雇用関係が解除されたとしても、他の雇用関係が被保険者となりえる形で維持されていれば、雇用保険制度の保険事故である「失業状態」には当たらない場合もあり、その際は、給付は行われない。)

2. 現状把握

(1) 総務省「就業構造基本調査」(平成19年)より

○ 本業も副業も雇用者である労働者数の推移

年	1987年	1992年	1997年	2002年	2007年
雇用者数(千人)	550	757	892	815	1029
雇用者全体に占める割合(%)	1.2	1.4	1.6	1.5	1.8

○ 本業も副業も雇用者である労働者数

	総数	会社などの役員	正規の職員・従業員	パート	アルバイト	派遣社員	契約社員
本業が雇用者であって、副業も雇用者の数(人)	1,029,200	190,200	261,400	241,500	173,300	39,300	55,600
構成比(%)	100	18.5	25.4	23.5	16.8	3.8	5.4

(2) 「副業者の就労に関する調査」(JILPT 調査シリーズ No. 55(2009年))より
(別紙)

- ・調査対象：楽天リサーチが保有する全国の約136万人(調査実施時点)の登録モニターのうち、モニター登録上の職種が、「公務員・団体職員」、高校生以下の「学生」、「無職」、「その他」となっている者を除く18~64歳の男女、82万5,230人。
- ・調査期間：2007年11月22日から同月29日。
- ・有効回収数：調査対象82万5,230人に調査回答依頼のメールを送信し、有効回答数は17万4,318人。有効回答率は21.1%。

「副業者の就労に関する調査」

(JILPT調査シリーズNo.55より)

(1) 副業している人の割合

	n	%
全体	133,522	100.0
仕事は1つだけ(本業のみ)	122,719	91.9
仕事は2つ(副業が1つ)	8,567	6.4
仕事は3つ以上(副業が2つ以上)	2,236	1.7

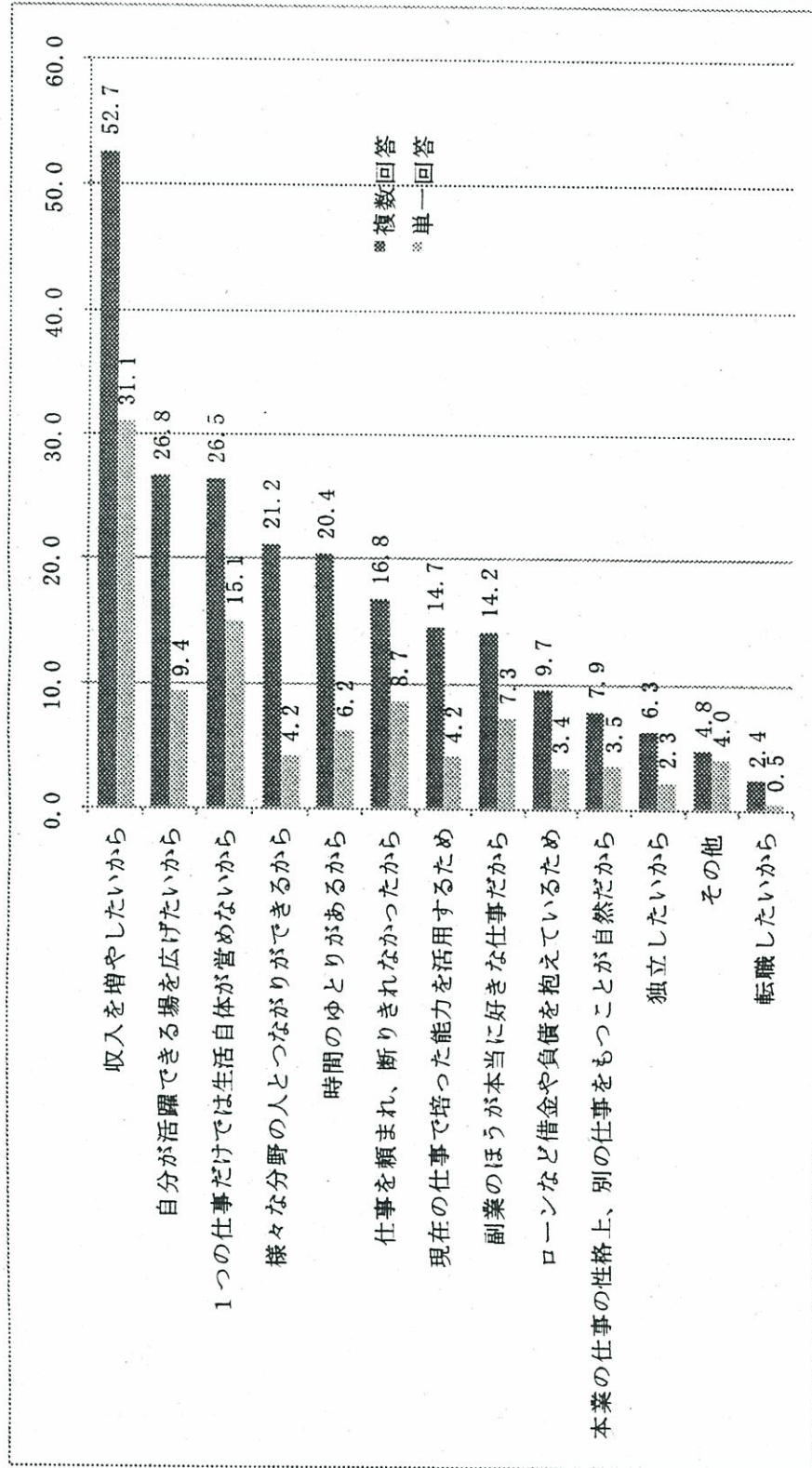
(2) 副業をしている人の属性及び副業の状況

○属性

・性別(単位:%)

	男性	女性
本業のみの人(n=2,000)	57.2	42.9
副業者(n=10,803)	45.6	54.4
副業1つの人(n=8,567)	44.1	55.9
副業2つ以上の人(n=2,236)	51.7	48.3

・副業している理由（副業者 n=10,803 単位：％）



○副業の状況

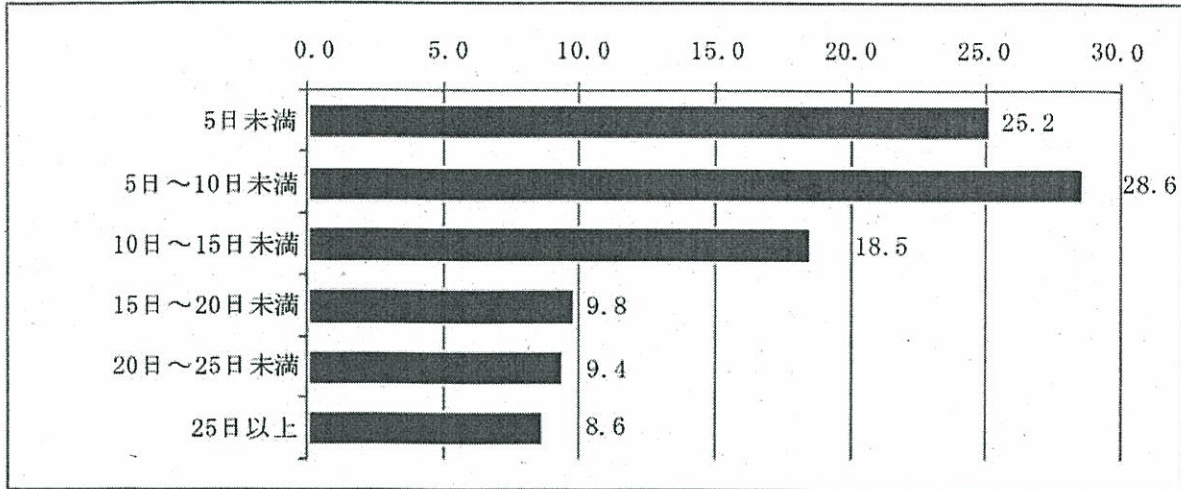
・主たる副業の就業形態 (本業の就業形態別 単位：%)

本業の就業形態	主たる副業の就業形態		登録型の派遣社員	期間工・日雇	会社などの役員	自営業主	家族従業員の手伝い	フリーランス等	その他			
	正社員	パート・アルバイト・嘱託社員										
全体	10,803	2.0	7.3	35.3	1.1	4.6	0.9	2.8	9.7	4.9	29.6	1.9
正社員	2,941	4.0	7.8	33.0	0.5	2.8	0.7	3.0	10.6	4.9	30.7	1.9
契約・嘱託社員	894	0.6	19.1	35.0	1.9	5.9	0.7	1.0	6.0	3.0	25.8	0.9
パート・アルバイト	2,362	0.4	2.9	61.0	0.6	4.9	1.1	0.3	2.2	5.7	19.2	1.5
派遣社員	295	1.0	4.7	34.9	9.8	12.5	0.0	0.0	5.4	5.4	25.4	0.7
常用雇用の派遣社員	321	0.3	2.2	30.8	2.5	27.7	0.3	0.3	5.0	6.2	23.4	1.2
登録工・日雇	11	0.0	0.0	27.3	0.0	0.0	18.2	0.0	18.2	9.1	27.3	0.0
期間工・季節工	360	4.2	7.2	7.5	1.1	1.7	0.6	33.1	16.4	2.2	22.5	3.6
会社などの役員	1,706	2.4	9.2	24.3	0.8	2.2	1.1	3.4	27.2	3.5	24.4	1.6
自営業主	346	0.6	4.9	35.0	0.6	4.0	1.4	1.4	8.1	13.9	27.2	2.9
家族従業員・家業の手伝い	1,493	1.3	5.8	20.6	1.2	4.0	0.7	1.1	3.1	4.2	36.6	1.3
フリーランス等	74	1.4	9.5	17.6	1.4	2.7	0.0	2.7	2.7	2.7	23.0	36.6
その他												

(注) 本業と副業で同じ就業形態の箇所に網掛け

・ 1ヶ月あたりの副業日数

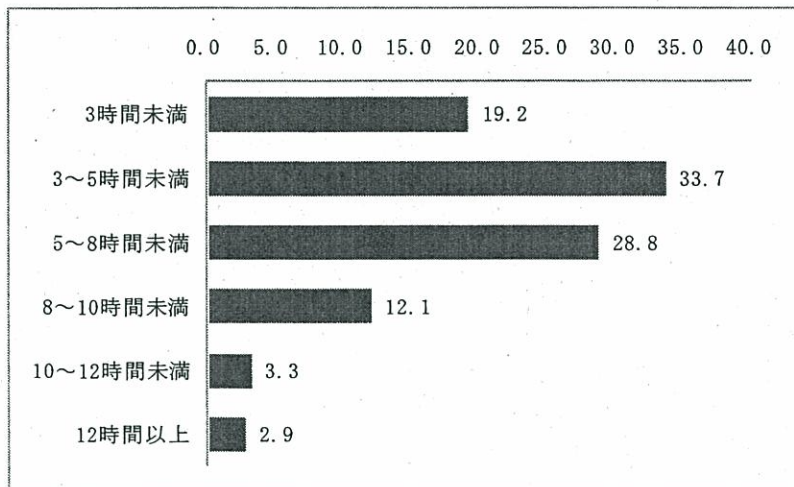
(主たる副業 n = 10,803 単位 : %)



		5日未満	5～10日未満	10～15日未満	15～20日未満	20～25日未満	25日以上	平均日数(日)
副業1つの人	副業(n=8,567)	25.7	28.4	18.1	9.5	9.4	8.8	10.5
副業2つ以上の人	副業A (n=2,236)	22.9	29.2	19.8	10.9	9.4	7.9	10.7
	副業B (n=2,236)	49.9	25.7	11.5	4.6	3.4	5.0	7.0

・ 1日あたりの副業をする時間数

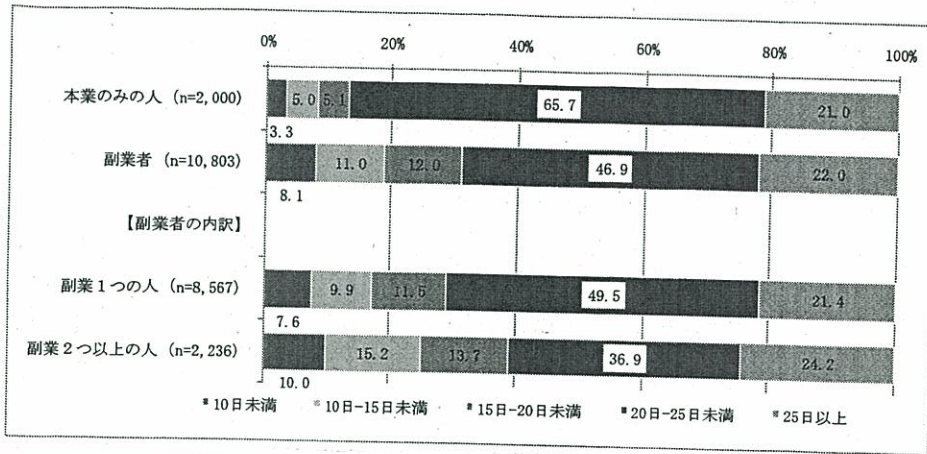
(主たる副業 n = 10,803 単位 : %)



		3時間未満	3～5時間未満	5～8時間未満	8～10時間未満	10～12時間未満	12時間以上	平均時間(時間)
副業1つの人	副業(n=8,567)	20.0	34.5	27.9	11.8	3.2	2.5	4.8
副業2つ以上の人	副業A (n=2,236)	16.1	30.7	32.2	12.9	3.8	4.4	5.3
	副業B (n=2,236)	28.0	32.1	22.3	10.4	3.2	4.0	4.6

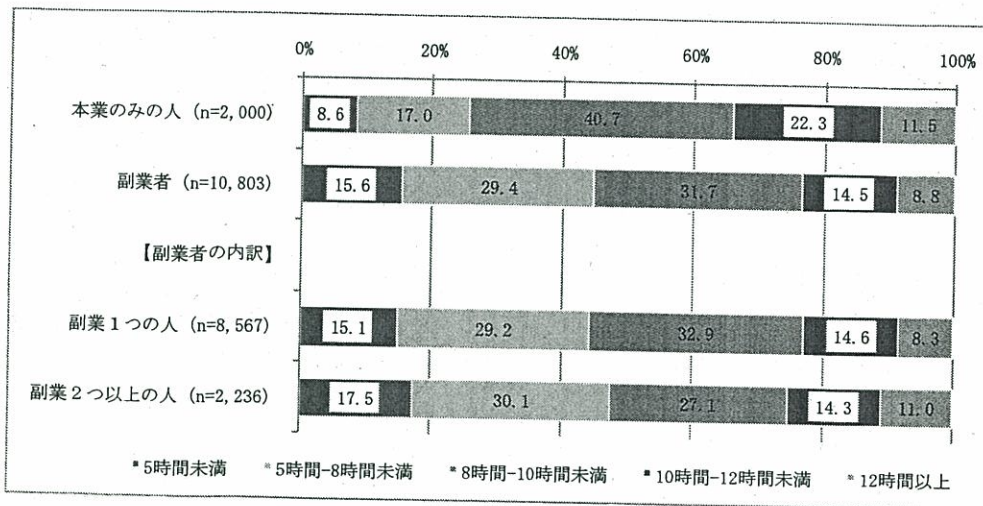
(3) 副業をしている人の本業の状況

・直近の月での本業の実労働日数



		10日未満	10~15日未満	15~20日未満	20~25日未満	25日以上
本業のみの人	全体 (n=2,000)	3.3	5.0	5.1	65.7	21.0
	正社員 (n=1,244)	1.2	0.4	1.8	78.1	18.5
	非正社員 (n=415)	8.7	15.7	16.1	53.5	6.0
	非雇用者 (n=341)	4.1	8.8	3.8	34.9	48.4
副業者	全体 (n=10,803)	8.1	11.0	12.0	46.9	22.0
	正社員 (n=2,941)	1.7	1.7	4.4	68.8	23.5
	非正社員 (n=3,883)	12.1	17.3	17.0	46.2	7.5
	非雇用者 (n=3,979)	9.0	11.9	12.8	31.3	35.0

・直近の週での本業の1日あたり実労働日数



		5時間未満	5~8時間未満	8~10時間未満	10~12時間未満	12時間以上
本業のみの人	全体 (n=2,000)	8.6	17.0	40.7	22.3	11.5
	正社員 (n=1,244)	3.2	6.8	48.3	28.5	13.3
	非正社員 (n=415)	21.0	43.6	25.8	7.2	2.4
	非雇用者 (n=341)	13.2	21.7	31.1	18.2	15.8
副業者	全体 (n=10,803)	15.6	29.4	31.7	14.5	8.8
	正社員 (n=2,941)	3.0	11.9	46.9	25.5	12.7
	非正社員 (n=3,883)	20.1	40.3	30.1	6.1	3.5
	非雇用者 (n=3,979)	20.5	31.6	22.0	14.7	11.2

(4) 副業をしていることの本業勤め先への通知

(本業が雇用者 n = 6,819)

