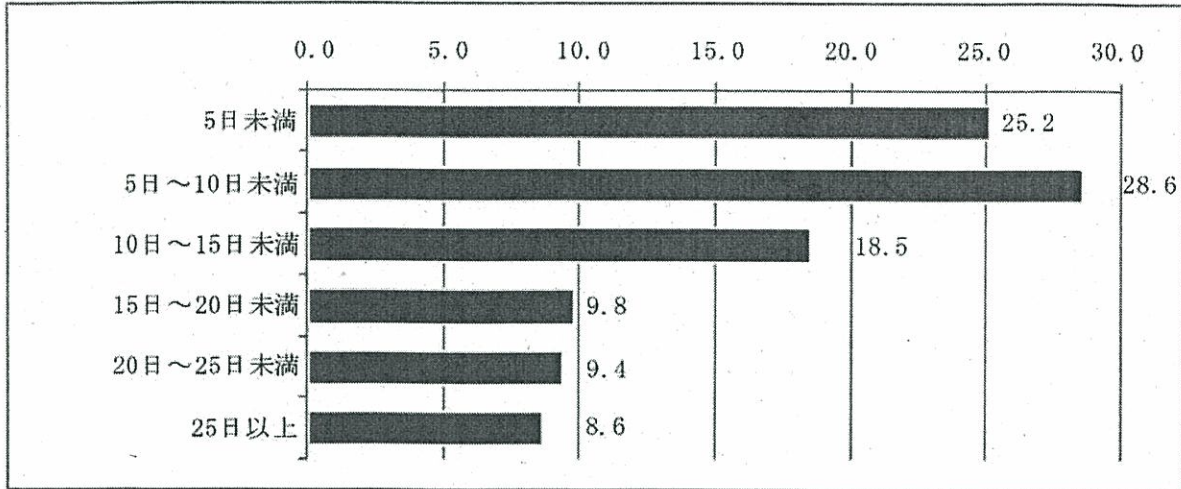


・ 1ヶ月あたりの副業日数

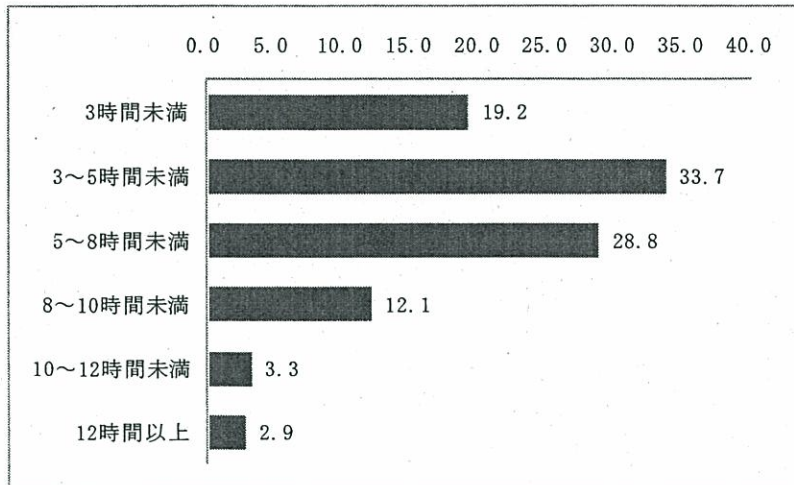
(主たる副業 n = 10,803 単位 : %)



		5日未満	5～10日未満	10～15日未満	15～20日未満	20～25日未満	25日以上	平均日数(日)
副業1つの人	副業(n=8,567)	25.7	28.4	18.1	9.5	9.4	8.8	10.5
副業2つ以上の人	副業A (n=2,236)	22.9	29.2	19.8	10.9	9.4	7.9	10.7
	副業B (n=2,236)	49.9	25.7	11.5	4.6	3.4	5.0	7.0

・ 1日あたりの副業をする時間数

(主たる副業 n = 10,803 単位 : %)



		3時間未満	3～5時間未満	5～8時間未満	8～10時間未満	10～12時間未満	12時間以上	平均時間(時間)
副業1つの人	副業(n=8,567)	20.0	34.5	27.9	11.8	3.2	2.5	4.8
副業2つ以上の人	副業A (n=2,236)	16.1	30.7	32.2	12.9	3.8	4.4	5.3
	副業B (n=2,236)	28.0	32.1	22.3	10.4	3.2	4.0	4.6