

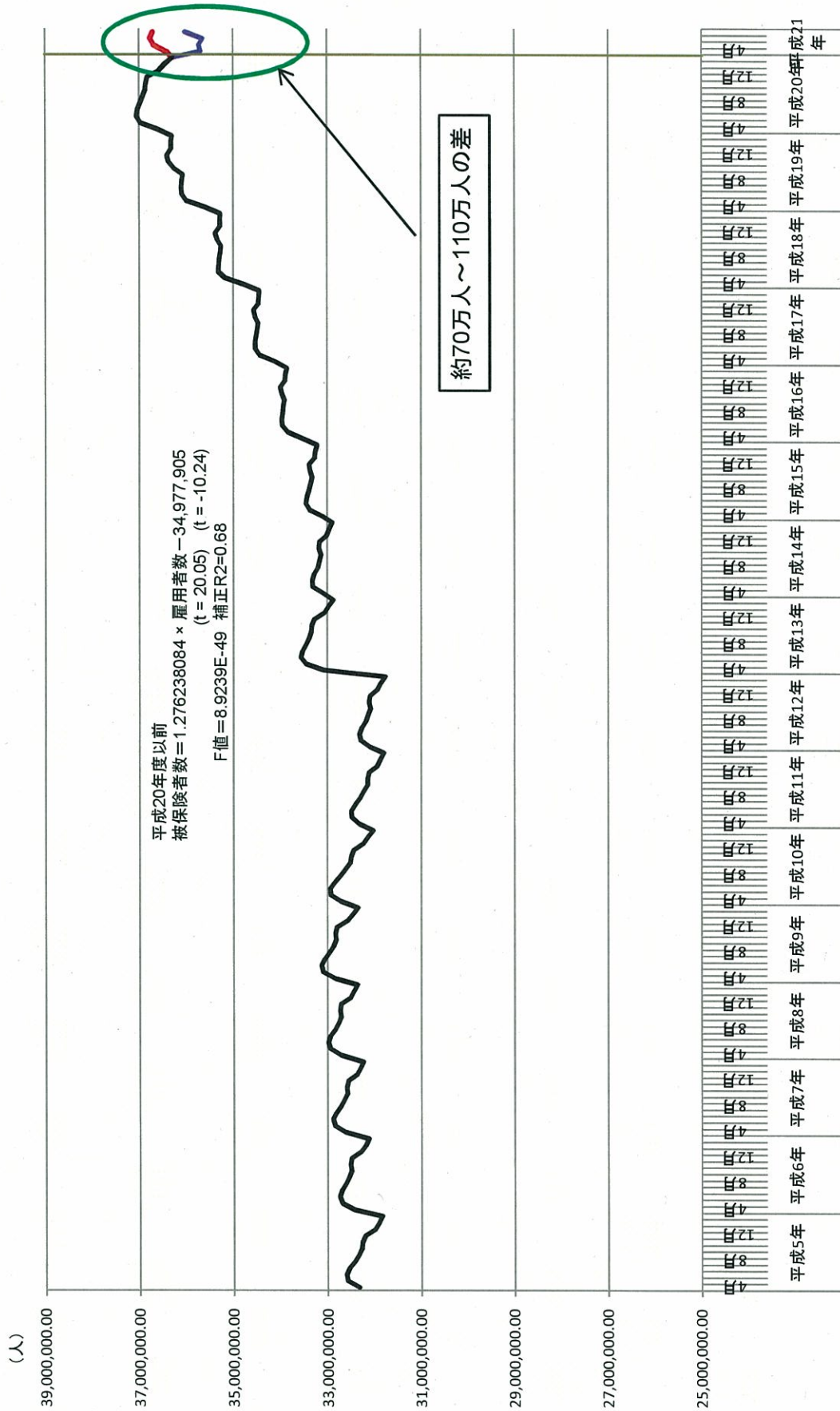
資料

No. 2

適用範囲拡大後の状況について

雇用保険被保険者数(一般被保険者数)の推移

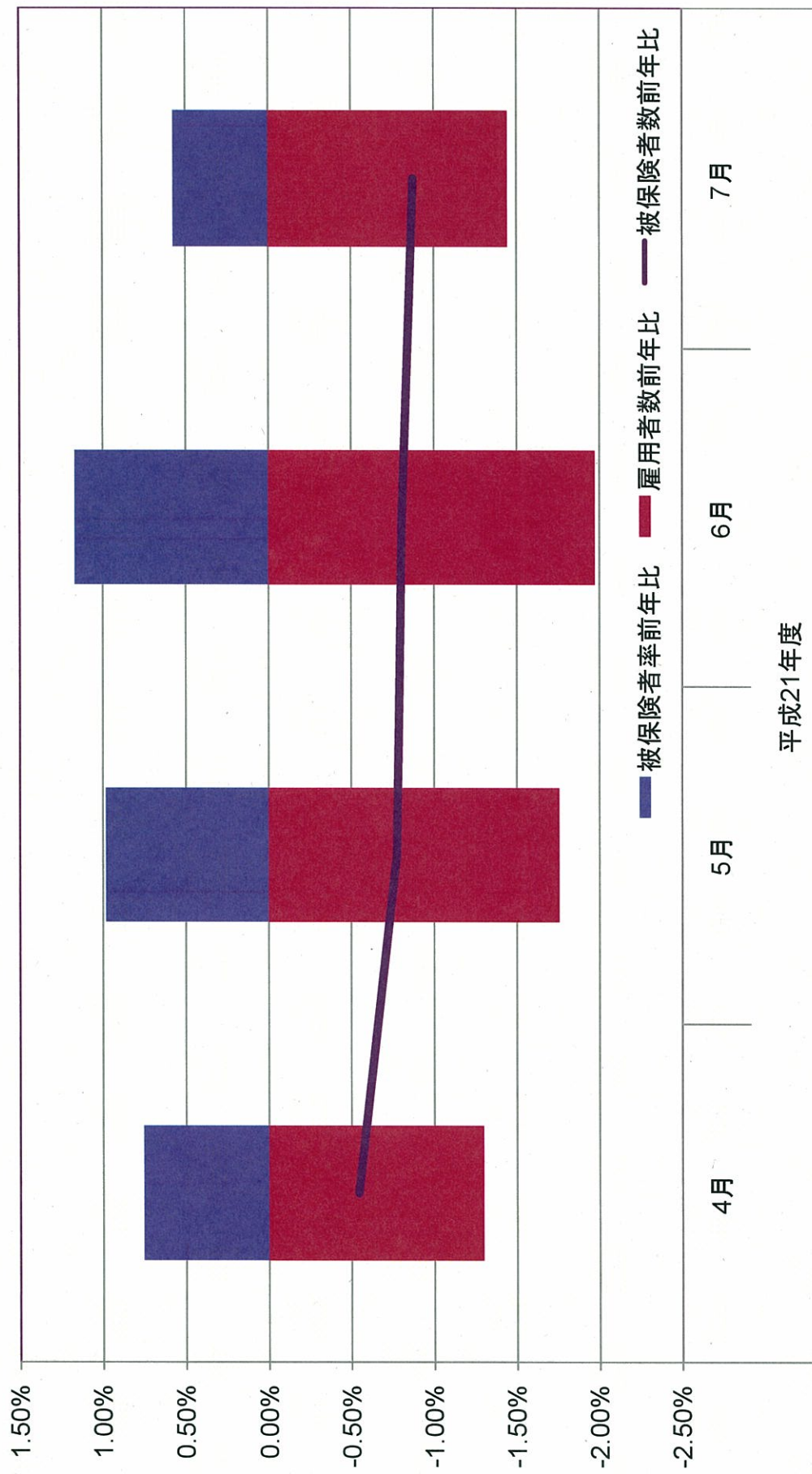
平成20年度以前の被保険者数と雇業者数の関係をベースとし、平成21年度以降の雇業者数にて被保険者数を推計した場合、4月以降の実際の被保険者数とは70万人から110万人の差がみられる。



※平成21年度以降の推計については、平成20年度の実際の被保険者数と推計による被保険者数の乖離を用い補正を行っている。

一般被保険者数、雇用者数、被保険者率前年比の寄与度の推移

平成21年4月以降、被保険者数は前年比マイナスとなっているが、被保険者率は前年比プラスとなっている。



平成21年度