

医療保険療養病床における入院3ヶ月後の医療区分の変化について

[調査対象] 日本慢性期医療協会会員のうち医療保険療養病床をもつ153病院

[対象期間] 平成20年10月から平成21年3月

[対象患者] 医療保険療養病床に3ヶ月以上入院した患者1732名

[調査主体] 日本慢性期医療協会医療保険委員会

[結果の概要]

1. 回答153病院のうち、3ヶ月の入院期間中、医療区分にほとんど変化のみられなかった病院および軽快・悪化が同数の病院を「横ばい」とすると、32病院(22.5%)が「横ばい」であった。

軽快患者が悪化患者よりも多い「軽快」が53病院(37.3%)、逆に悪化患者が軽快患者よりも多い「悪化」が57病院(40.1%)であった。

2. 軽快または悪化した患者のいる病院で「軽快率」を見た場合、50%超が軽快患者の方が多い病院、50%が横ばいの病院、50%未満が悪化患者の方が多い病院となる。

本調査結果からは、91%以上の「軽快」が23病院(18.5%)、10%未満の「悪化」が同じく23病院(18.5%)となっており、両極に分布が見られる。

《軽快率＝軽快患者数÷(軽快患者数＋悪化患者数)》

3. 153病院の平均軽快率は49.8%であり、軽快患者数と悪化患者数はほぼ同数であった。

4. 3ヶ月間での医療区分の変化は軽快した患者で平均-0.7、悪化した患者で平均+0.6であった。

入院3ヶ月後の医療区分の変化について

1. 病状の改善

※病状の改善

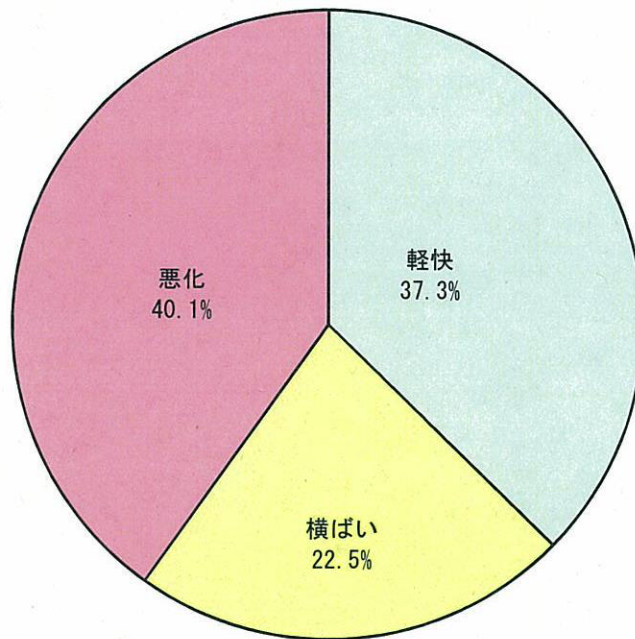
+ (軽快) : 軽快率>50% (軽快患者数>悪化患者数)

○ (横ばい) : 軽快率=50% (軽快患者数=悪化患者数) または軽快、悪化ともに0人

△ (悪化) : 軽快率<50% (軽快患者数<悪化患者数)

	軽快	横ばい	悪化	合計
病状の改善	53	32	57	142

3ヶ月後の医療区分変化
(病状の改善 142病院)



2. 軽快率

※軽快率 軽快患者数÷(軽快患者数+悪化患者数) で算出

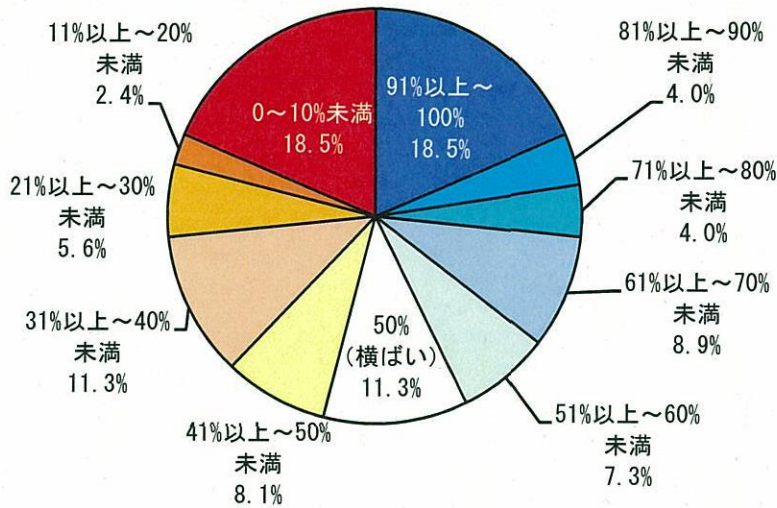
軽快率	病院数	割合
91%以上～100%	23	18.5
81%以上～90%未満	5	4.0
71%以上～80%未満	5	4.0
61%以上～70%未満	11	8.9
51%以上～60%未満	9	7.3
50% (横ばい)	14	11.3
41%以上～50%未満	10	8.1
31%以上～40%未満	14	11.3
21%以上～30%未満	7	5.6
11%以上～20%未満	3	2.4
0～10%未満	23	18.5
合計	124	100.0

} + 軽快患者数 > 悪化患者数

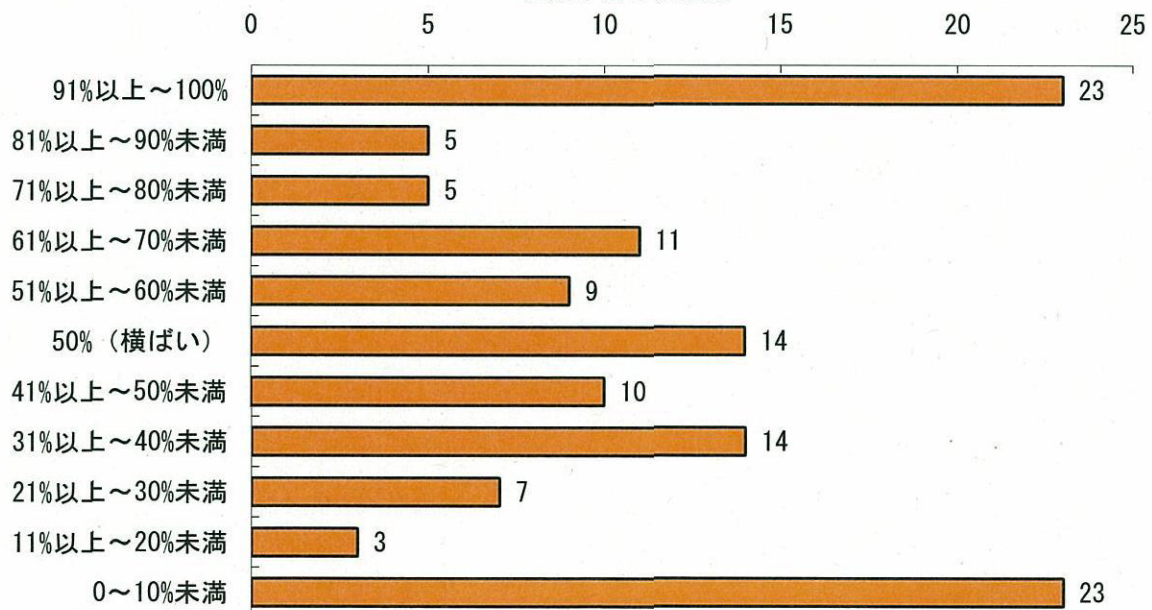
○ 軽快患者数 = 悪化患者数

} △ 軽快患者数 < 悪化患者数

軽快率の分布
(124病院)



軽快率別の病院数



3. 回答病院の状況

病院No.	医療区分の変化(人)				軽快率 (軽快/軽快+悪化)	病状の改善	医療区分変化の程度			平均
	軽快	横ばい	悪化	合計			軽快	横ばい	悪化	
001	1	6	3	10	25.0%	△	-1.0	0.0	0.5	
002	0	3	0	3	-	○	-	0.0	-	
003	9	17	10	36	47.4%	△	-0.8	0.0	0.4	
004	3	3	2	8	60.0%	+	-0.7	0.0	0.6	
005	4	1	0	5	100.0%	+	-0.5	0.0	-	
006	0	7	0	7	-	○	-	0.0	-	
007	0	2	2	4	0.0%	△	-	0.0	0.7	
009	1	5	1	7	50.0%	○	-0.1	0.0	0.1	
010	4	9	7	20	36.4%	△	-1.0	0.0	0.9	
011	4	15	6	25	40.0%	△	-0.9	0.0	0.6	
012	0	2	0	2	-	○	-	0.0	-	
013	10	9	14	33	41.7%	△	-0.4	0.0	0.7	
014	2	11	0	13	100.0%	+	-1.0	0.0	-	
015	1	2	0	3	100.0%	+	-1.0	0.0	-	
016	1	10	0	11	100.0%	+	-1.0	0.0	-	
017	1	14	2	17	33.3%	△	-0.5	0.0	0.5	
018	0	7	1	8	0.0%	△	-	0.0	0.5	
019	0	33	0	33	-	○	-	0.0	-	
020	7	9	4	20	63.6%	+	-0.6	0.0	0.2	
021	2	11	0	13	100.0%	+	-0.1	0.0	-	
022	0	4	4	8	0.0%	△	-	0.0	0.5	
023	1	3	0	4	100.0%	+	-0.4	0.0	-	
024	0	4	0	4	-	○	-	0.0	-	
025	0	2	2	4	0.0%	△	-	0.0	1.0	
026	0	1	0	1	-	○	-	0.0	-	
027	0	2	1	3	0.0%	△	-	0.0	0.1	
028	6	13	4	23	60.0%	+	-1.1	0.0	1.2	
030	0	4	3	7	0.0%	△	-	0.0	0.6	
031	0	12	0	12	-	○	-	0.0	-	
032	1	4	0	5	100.0%	+	-0.8	0.0	-	
033	0	4	3	7	0.0%	△	-	0.0	0.5	
034	2	7	0	9	100.0%	+	-0.5	0.0	-	
036	1	7	0	8	100.0%	+	-2.0	0.0	-	
037	2	9	2	13	50.0%	○	-0.9	0.0	0.8	
038	2	17	3	22	40.0%	△	-1.5	0.0	1.2	
039	0	3	0	3	-	○	-	0.0	-	
040	2	10	0	12	100.0%	+	-1.0	0.0	-	
041	1	1	0	2	100.0%	+	-1.0	0.0	-	
042	0	1	2	3	0.0%	△	-	0.0	0.6	
044	1	2	1	4	50.0%	○	-0.2	0.0	0.9	
045	0	7	2	9	0.0%	△	-	0.0	0.6	
046	3	11	4	18	42.9%	△	-1.1	0.0	0.6	
047	0	9	1	10	0.0%	△	-	0.0	0.2	
048	3	11	6	20	33.3%	△	-0.9	0.0	0.7	
049	8	5	2	15	80.0%	+	-0.8	0.0	0.6	
050	2	3	2	7	50.0%	○	-0.6	0.0	0.8	
051	0	18	2	20	0.0%	△	-	0.0	0.9	
052	0	3	1	4	0.0%	△	-	0.0	1.0	
053	5	1	8	14	38.5%	△	-1.0	0.0	0.7	
054	2	7	1	10	66.7%	+	-1.1	0.0	0.3	
055	1	20	0	21	100.0%	+	-1.2	0.0	-	
056	5	1	0	6	100.0%	+	-0.6	0.0	-	
057	1	8	2	11	33.3%	△	-0.1	0.0	0.4	
058	4	1	3	8	57.1%	+	-0.4	0.0	0.8	
059	0	2	0	2	-	○	-	0.0	-	
060	4	16	10	30	28.6%	△	-0.7	0.0	0.7	
061	1	3	1	5	50.0%	○	-0.8	0.0	0.4	
062	3	9	10	22	23.1%	△	-0.9	0.0	1.0	
064	1	10	4	15	20.0%	△	-0.5	0.0	0.6	
065	0	1	0	1	-	○	-	0.0	-	
066	0	1	0	1	-	○	-	0.0	-	
067	4	4	5	13	44.4%	△	-0.2	0.0	0.7	
069	3	7	6	16	33.3%	△	-1.1	0.0	0.7	
070	4	13	5	22	44.4%	△	-0.7	0.0	0.7	
071	0	6	0	6	-	○	-	0.0	-	
072	6	5	12	23	33.3%	△	-0.3	0.0	0.6	
073	0	3	0	3	-	○	-	0.0	-	
074	3	8	0	11	100.0%	+	-0.4	0.0	-	
075	5	16	2	23	71.4%	+	-1.0	0.0	1.0	
076	7	8	3	18	70.0%	+	-0.9	0.0	0.4	
077	6	16	5	27	54.5%	+	-1.0	0.0	0.7	

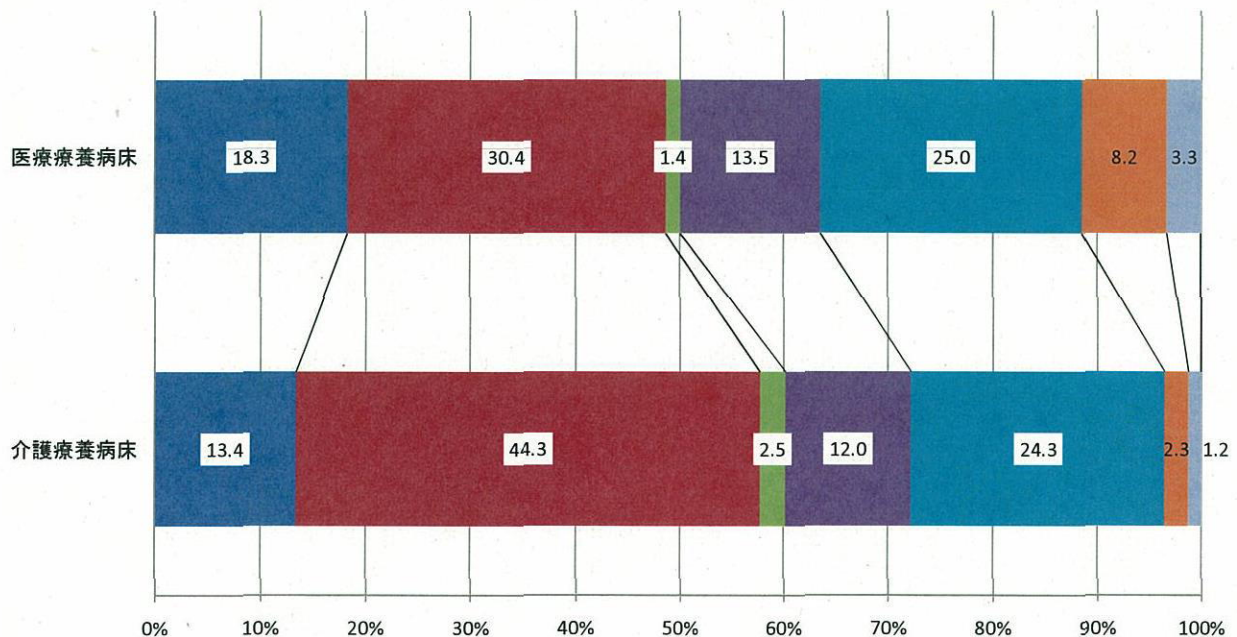
病院No.	医療区分の変化 (人)				軽快率 (軽快/軽快+悪化)	病状の改善	医療区分変化の程度 平均		
	軽快	横ばい	悪化	合計			軽快	横ばい	悪化
078	4	5	3	12	57.1%	+	-1.0	0.0	0.3
079	0	10	6	16	0.0%	△	-	0.0	0.5
080	6	24	13	43	31.6%	△	-0.9	0.0	0.8
081	5	6	2	13	71.4%	+	-0.5	0.0	0.3
082	0	7	2	9	0.0%	△	-	0.0	1.0
083	3	13	2	18	60.0%	+	-0.6	0.0	1.2
084	1	6	4	11	20.0%	△	-1.0	0.0	0.8
085	12	9	11	32	52.2%	+	-0.4	0.0	0.8
086	1	1	2	4	33.3%	△	-0.8	0.0	0.3
087	6	7	6	19	50.0%	○	-0.6	0.0	0.5
088	1	11	5	17	16.7%	△	-0.1	0.0	0.2
089	1	7	0	8	100.0%	+	-0.2	0.0	-
090	2	2	0	4	100.0%	+	-1.4	0.0	-
092	6	13	5	24	54.5%	+	-0.6	0.0	0.3
093	0	7	4	11	0.0%	△	-	0.0	0.7
094	2	5	1	8	66.7%	+	-0.6	0.0	1.0
095	1	7	2	10	33.3%	△	-0.3	0.0	0.6
096	4	10	3	17	57.1%	+	-0.6	0.0	0.9
097	1	3	2	6	33.3%	△	-0.3	0.0	0.3
098	0	10	3	13	0.0%	△	-	0.0	0.6
100	1	6	4	11	20.0%	△	-2.0	0.0	0.5
101	4	16	1	21	80.0%	+	-1.3	0.0	0.1
102	3	4	2	9	60.0%	+	-0.7	0.0	0.3
103	0	1	0	1	-	○	-	0.0	-
105	5	7	1	13	83.3%	+	-0.8	0.0	2.0
106	0	3	0	3	-	○	-	0.0	-
107	0	3	3	6	0.0%	△	-	0.0	0.5
108	4	4	0	8	100.0%	+	-0.6	0.0	-
109	5	2	1	8	83.3%	+	-0.8	0.0	0.2
110	13	7	9	29	59.1%	+	-0.5	0.0	0.9
111	7	11	6	24	53.8%	+	-0.8	0.0	0.9
112	7	4	3	14	70.0%	+	-0.6	0.0	0.6
113	1	13	5	19	16.7%	△	-0.7	0.0	0.4
114	8	11	9	28	47.1%	△	-0.7	0.0	0.6
115	3	18	3	24	50.0%	○	-0.5	0.0	0.9
116	4	5	4	13	50.0%	○	-0.8	0.0	0.8
117	2	1	2	5	50.0%	○	-0.7	0.0	0.3
118	3	8	1	12	75.0%	+	-0.9	0.0	1.3
120	1	6	0	7	100.0%	+	-0.1	0.0	-
121	10	3	7	20	58.8%	+	-0.7	0.0	0.7
122	6	12	7	25	46.2%	△	-0.8	0.0	0.7
123	0	4	1	5	0.0%	△	-	0.0	0.2
124	1	3	2	6	33.3%	△	-0.9	0.0	0.5
125	11	2	1	14	91.7%	+	-0.9	0.0	0.5
126	2	1	1	4	66.7%	+	-0.7	0.0	0.1
127	0	4	0	4	-	○	-	0.0	-
128	9	6	6	21	60.0%	+	-0.6	0.0	0.5
129	5	3	3	11	62.5%	+	-0.7	0.0	0.5
130	0	7	5	12	0.0%	△	-	0.0	0.8
131	1	7	12	20	7.7%	△	-1.7	0.0	0.7
133	4	2	0	6	100.0%	+	-0.3	0.0	-
134	7	2	8	17	46.7%	△	-0.4	0.0	0.8
135	3	3	2	8	60.0%	+	-0.9	0.0	0.2
136	1	3	1	5	50.0%	○	-0.1	0.0	0.1
137	4	2	0	6	100.0%	+	-0.8	0.0	-
138	1	15	2	18	33.3%	△	-0.2	0.0	1.0
139	1	1	1	3	50.0%	○	-0.4	0.0	1.0
140	1	1	1	3	50.0%	○	-0.5	0.0	0.5
141	1	0	4	5	20.0%	△	-0.1	-	0.4
142	3	8	3	14	50.0%	○	-0.5	0.0	0.4
143	6	3	0	9	100.0%	+	-0.3	0.0	-
144	0	3	0	3	-	○	-	0.0	-
145	2	6	2	10	50.0%	○	-0.6	0.0	0.7
146	0	1	0	1	-	○	-	0.0	-
147	0	11	1	12	0.0%	△	-	0.0	0.1
148	0	2	1	3	0.0%	△	-	0.0	0.7
149	1	9	5	15	16.7%	△	-0.4	0.0	0.4
150	0	4	1	5	0.0%	△	-	0.0	1.0
151	4	3	0	7	100.0%	+	-0.7	0.0	-
152	24	10	6	40	80.0%	+	-0.6	0.0	0.9
153	1	4	2	7	33.3%	△	-0.4	0.0	0.8
合計	386	957	389	1732	49.8%	△	-0.7	0.0	0.6

食事形態に関するアンケート 入院患者の食事形態の状況

調査日:平成21年6月30日現在 調査対象:日本慢性期医療協会会員821施設 回答施設数:427施設

		医療療養病床(回復期リハ除く) 382施設				介護療養型医療施設 268施設				
		患者数(人)		全体に占める割合(%)		患者数(人)		全体に占める割合(%)		
①経口摂取	常食	自立摂取	5157	5871	16.1	18.3	2586	3041	11.4	13.4
		半介助	502		1.6		328		1.4	
		全介助	212		0.7		127		0.6	
	きざみ食 ペースト食等	自立摂取	4369	9766	13.6	30.4	4110	10046	18.1	44.3
		半介助	2321		7.2		2543		11.2	
		全介助	3076		9.6		3393		15.0	
	流動食	自立摂取	68	442	0.2	1.4	92	577	0.4	2.5
		半介助	63		0.2		74		0.3	
		全介助	311		1.0		411		1.8	
②経管栄養	経鼻栄養		4337	4337	13.5	13.5	2723	2723	12.0	12.0
	胃ろう栄養		8040	8040	25.0	25.0	5504	5504	24.3	24.3
	その他		225	225	0.7	0.7	92	92	0.4	0.4
③経静脈栄養	IVH(併用)		356	2622	1.1	8.2	49	513	0.2	2.3
	IVHのみ		1442		4.5		145		0.6	
	点滴など		824		2.6		319		1.4	
④絶食			820	820	2.6	2.6	190	190	0.8	0.8
合計			32123	32123	100.0	100.0	22686	22686	100.0	100.0

■ 常食 ■ きざみ食・ペースト食等 ■ 流動食 ■ 経鼻栄養 ■ 胃ろう栄養 ■ 経静脈栄養 ■ その他(経管栄養のその他+絶食)



医療保険療養病床 維持期リハビリテーションに関するアンケート

調査日 平成21年6月30日現在
 調査対象 日本慢性期医療協会 会員821施設
 回答施設数 264施設

(1) 病床数

	総病床数
合計(床)	51246
平均(床)	194.9
回答施設数(施設)	263

	各病床を有する 病院数	病床数合計(床)	病床数全体に 占める割合(%)
①医療療養病床 (回復期リハを除く)	263	23706	48.1
②回復期リハ	77	4146	8.4
③介護療養病床	140	11951	24.2
④一般病床	84	5609	11.4
⑤精神病床	20	2923	5.9
⑥その他	16	969	2.0
全体	263	49304	100.0

(2) リハスタッフ数

	PT	OT	ST
合計(人)	2258.9	1521.5	589.6
100床あたりスタッフ数(人)	8.7	5.9	2.3
回答施設数(施設)	260	260	260

1

(3) 取得しているリハに関する施設基準(複数回答) (回答255施設)

	施設数	%
心大血管疾患リハ(I)	4	1.6
心大血管疾患リハ(II)	1	0.4
脳血管疾患等リハ(I)	119	46.7
脳血管疾患等リハ(II)	63	24.7
脳血管疾患等リハ(III)	60	23.5
運動器リハ(I)	204	80.0
運動器リハ(II)	47	18.4
呼吸器リハ(I)	104	40.8
呼吸器リハ(II)	29	11.4
その他	20	7.8

(4) 医療療養病床(回復期リハを除く)の平均在院日数

合計(日)	90215.3
平均(日)	365.2
回答施設数(施設)	247

2

(5)入院患者の医療区分(6月30日現在)

	入院患者数(人)	入院患者数全体に占める割合(%)
医療区分1	5214	23.8
医療区分2	11337	51.7
医療区分3	5378	24.5
合計	21929	100.0

調査対象期間:平成21年1月1日～同6月30日

(6)調査対象となる医療療養病床の入院患者実人数、および「心大血管疾患リハ」「脳血管疾患等リハ」「運動器リハ」「呼吸器リハ」のどのリハビリテーションの対象にもなっていない患者について

	入院患者数(人)	医療保険療養病床入院患者実人数に占める割合(%)
医療保険療養病床入院患者 実人数	35900	100.0
どのリハの対象にもならない患者実人数	12381	34.5

3

(7)調査対象期間内でリハの対象となった患者について
調査対象期間:平成21年1月1日～同6月30日

	対象となった実人数(人)	医療療養病床に占める割合(%)	診療実日数総計(日)	総単位数	1人あたり平均診療実日数(日) ※1	1人あたり平均単位数 ※2	1人1日あたり平均単位数 ※3
心大血管疾患リハ	0	0	0	0	-	-	-
脳血管疾患等リハ	16549	46.1	881064	1477247	53.2	89.3	1.7
運動器リハ	5588	15.6	265399	757019	47.5	135.5	2.9
呼吸器リハ	465	1.3	13045	34872	28.1	75.0	2.7

※1 診療実日数総計/対象となった実人数

※2 総単位数/対象となった実人数

※3 総単位数/診療実日数総計

4

(8)前期(7)の患者の算定状況について

①標準的算定日数を超えてリハを継続した患者

	患者実人数(人)	リハの対象となった 実人数に占める割合(%)	医療療養病床 に占める割合(%)
心大血管疾患リハ	0	0.0	0.0
脳血管疾患等リハ	9800	59.2	41.3
運動器リハ	2061	36.9	8.7
呼吸器リハ	187	40.2	0.8

②算定日数内でリハを終了した患者

	患者実人数(人)	リハの対象となった 実人数に占める割合(%)	医療療養病床 に占める割合(%)
心大血管疾患リハ	0	0.0	0.0
脳血管疾患等リハ	2803	16.9	11.8
運動器リハ	1606	28.7	6.8
呼吸器リハ	72	15.5	0.3

③算定日数制限のためリハを継続できなかった患者

	患者実人数(人)	リハの対象となった 実人数に占める割合(%)	医療療養病床 に占める割合(%)
心大血管疾患リハ	0	0.0	0.0
脳血管疾患等リハ	282	1.7	1.2
運動器リハ	131	2.3	0.6
呼吸器リハ	11	2.4	0.0

5

*前記(8)のうち、「①標準的算定日数を超えてリハを継続した患者」について

(9)標準的算定日数を超えても医師が「治療の継続により改善が見込まれる、または治療上有効であると医学的に判断」し、リハを継続した患者

	対象となった 実人数(人)	診療実日数 総計(日)	総単位数	1人あたり 平均診療 実日数(日) ※1	1人あたり 平均単位数 ※2	1人 1日あたり 平均単位数 ※3
心大血管疾患リハ	0	0	0	-	-	-
脳血管疾患等リハ	4536	295012	557838	65.0	123.0	1.9
運動器リハ	611	37116	61748	60.7	101.1	1.7
呼吸器リハ	45	3609	5793	80.2	128.7	1.6

※1 診療実日数総計/対象となった実人数

※2 総単位数/対象となった実人数

※3 総単位数/診療実日数総計

6

* 前記(8)のうち、「①標準的算定日数を超えてリハを継続した患者」について

(10) 標準的算定日数を超えても医師が「大きく改善の見込みはないものの、維持期リハの継続が必要と判断」し、リハを継続した患者

	対象となった 実人数 (人)	診療実日数 総計(日)	総単位数	1人あたり 平均診療 実日数(日) ※1	1人あたり 平均単位数 ※2	1人 1日あたり 平均単位数 ※3
心大血管疾患リハ	0	0	0	-	-	-
うち「疾患別リハ」を算定	0	0	0	-	-	-
脳血管疾患等リハ	4391	260536	207740	59.3	47.3	0.8
うち「疾患別リハ」を算定	2873	152123	144242	52.9	50.2	0.9
運動器リハ	1235	62825	85583	50.9	69.3	1.4
うち「疾患別リハ」を算定	766	34766	43893	45.4	57.3	1.3
呼吸器リハ	88	3451	4335	39.2	49.3	1.3
うち「疾患別リハ」を算定	62	1914	3614	30.9	58.3	1.9

※1 診療実日数総計／対象となった実人数

※2 総単位数／対象となった実人数

※3 総単位数／診療実日数総計

7

(11) 標準的算定日数を超えてリハを継続できない理由(複数回答) (回答:189施設)

	施設数	%
リハスタッフ不足のため	70	37.0
治療を継続しても回復が見込まれないため	77	40.7
治療を継続すると回復は見込まれるが算定ができないため	80	42.3
治療を継続すると回復は見込まれるが書類が多いため	36	19.0
患者本人・家族の同意が得られないため	18	9.5
その他	56	29.6

8