

# 入院3ヶ月後の医療区分の変化について

## 1. 病状の改善

※病状の改善

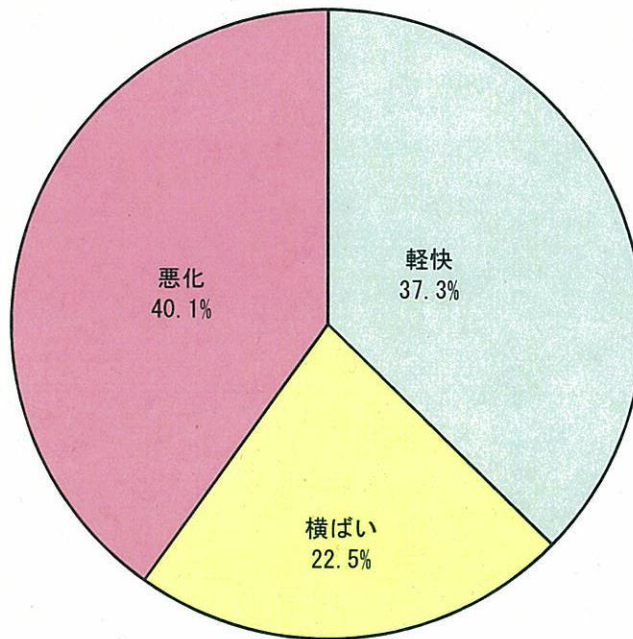
+ (軽快) : 軽快率>50% (軽快患者数>悪化患者数)

○ (横ばい) : 軽快率=50% (軽快患者数=悪化患者数) または軽快、悪化ともに0人

△ (悪化) : 軽快率<50% (軽快患者数<悪化患者数)

	軽快	横ばい	悪化	合計
病状の改善	53	32	57	142

3ヶ月後の医療区分変化  
(病状の改善 142病院)



## 2. 軽快率

※軽快率 軽快患者数÷(軽快患者数+悪化患者数) で算出

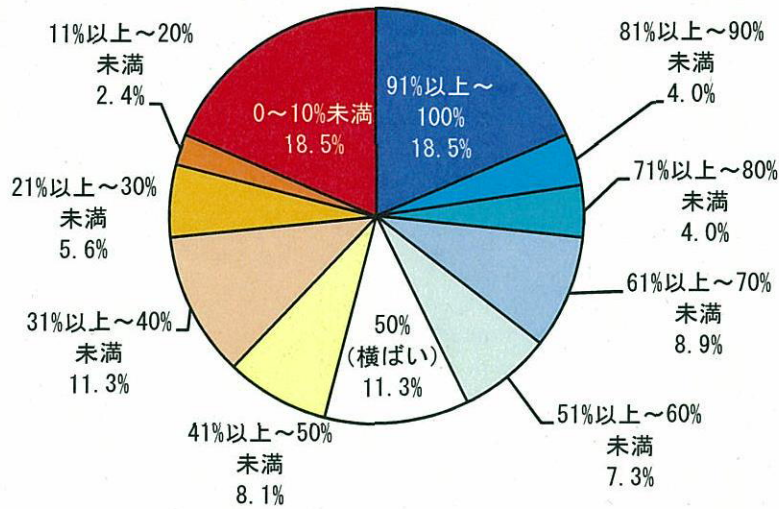
軽快率	病院数	割合
91%以上～100%	23	18.5
81%以上～90%未満	5	4.0
71%以上～80%未満	5	4.0
61%以上～70%未満	11	8.9
51%以上～60%未満	9	7.3
50% (横ばい)	14	11.3
41%以上～50%未満	10	8.1
31%以上～40%未満	14	11.3
21%以上～30%未満	7	5.6
11%以上～20%未満	3	2.4
0～10%未満	23	18.5
合計	124	100.0

} + 軽快患者数 > 悪化患者数

○ 軽快患者数 = 悪化患者数

} Δ 軽快患者数 < 悪化患者数

軽快率の分布  
(124病院)



軽快率別の病院数

