

平成20年度慢性期入院医療の包括評価に関する調査
《「医療区分・ADL区分に係る評価票」を用いた分析》

1. 個々の患者における1ヶ月間の医療区分等の変動(評価票の記載による)

【分析方法】

レセプト調査で添付されていた「医療区分・ADL区分に係る評価票」(平成21年1月診療分)の記載に基づき、医療区分及び療養病棟入院基本料A~E(5区分)の変化を集計した。

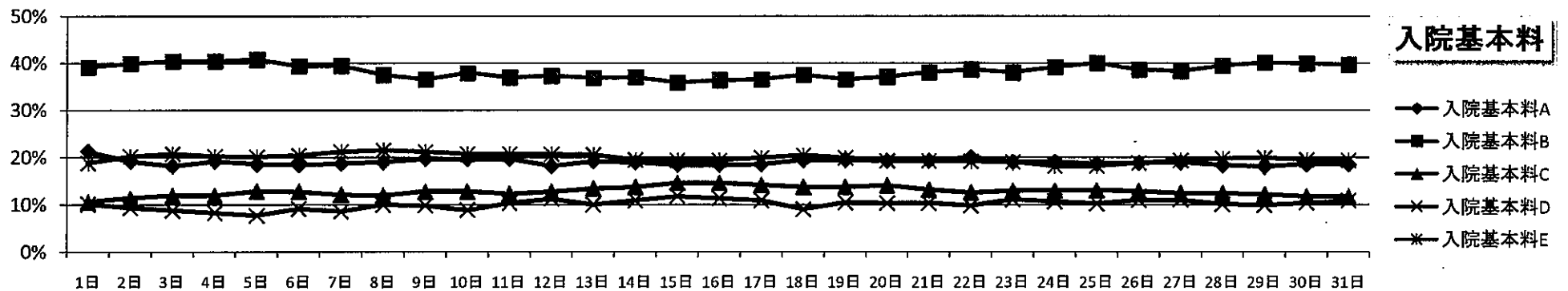
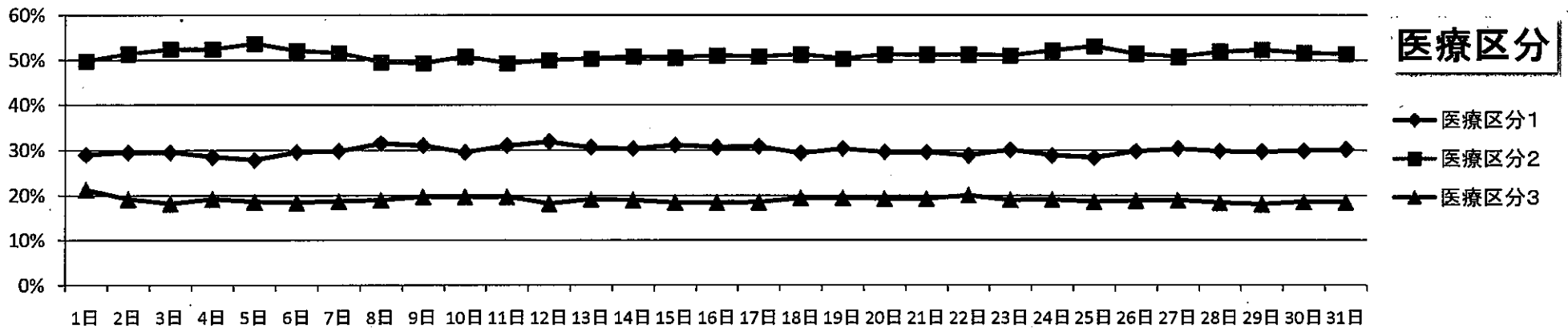
患者の状況		医療区分(3区分)		療養病棟入院基本料 A~E(5区分)	
		件数	評価票件数に 占める割合	件数	評価票件数に 占める割合
新規入院(転入を含む)		81件	14.5%	81件	14.5%
当該病棟での 変化	区分不変	372件	66.4%	369件	65.9%
	区分変化あり	74件	13.2%	77件	13.8%
	(内訳)区分重度化延べ件数	152件	—	162件	—
	(内訳)区分軽度化延べ件数	160件	—	154件	—
退院・転棟(退棟)・死亡		47件	8.4%	47件	8.4%
評価票件数		560件	—	560件	—

- ※ 暦月内において入院後、退院・転棟・死亡した場合の件数が「新規入院」と「退院・転棟(退棟)・死亡」に重複計上されている(14件)。
- ※ 「区分不変」とは、暦月内において医療区分又は入院基本料5区分の変化が無かった件数。
- ※ 「区分変化あり」とは、暦月内において医療区分又は入院基本料5区分が変化した件数。
- ※ 「区分重度化延べ件数」とは、区分が変化した件数のうち、医療区分又は入院基本料5区分が重度化の方向に変化した延べ件数。
医療区分：医療区分1→2、医療区分1→3、医療区分2→3
入院基本料：入院基本料E→D、E→C、E→B、E→A、D→C、D→B、D→A、C→B、C→A、B→A
- ※ 「区分軽度化延べ件数」とは、区分が変化した件数のうち、医療区分又は入院基本料5区分が軽度化の方向に変化した延べ件数。
医療区分：医療区分3→2、医療区分3→1、医療区分2→1
入院基本料：入院基本料A→B、A→C、A→D、A→E、B→C、B→D、B→E、C→D、C→E、D→E
- ※ 暦月内において、医療区分又は入院基本料5区分が2回以上変化した場合には、「区分重度化延べ件数」又は「区分軽度化延べ件数」に重複計上される。

2. (1) 8病院の医療療養病棟(25:1看護配置)における1カ月の医療区分等の変動(評価票の記載による)

単位:人

		1日	2日	3日	4日	5日	6日	7日	8日	9日	10日	11日	12日	13日	14日	15日	16日	17日	18日	19日	20日	21日	22日	23日	24日	25日	26日	27日	28日	29日	30日	31日
医療区分	医療区分1	60	57	57	55	54	58	59	63	63	60	63	65	64	64	66	65	65	62	64	63	63	62	65	62	61	65	66	65	66	66	67
	医療区分2	103	99	101	101	104	102	102	99	100	103	100	102	105	107	107	108	107	108	106	109	109	110	110	112	114	112	110	113	116	114	114
	医療区分3	44	37	35	37	36	36	37	38	40	40	40	37	40	40	39	39	39	41	41	41	41	43	41	41	40	41	41	40	40	41	41
	計	207	193	193	193	194	196	198	200	203	203	203	203	204	209	211	212	212	211	211	211	213	213	215	216	215	215	218	217	218	222	221
ADL区分	ADL区分1	46	47	47	47	48	49	51	52	55	55	55	55	58	58	58	58	58	58	58	58	57	57	57	56	56	56	56	56	58	56	56
	ADL区分2	47	45	45	45	45	45	46	46	45	45	45	46	46	46	46	46	46	46	46	46	46	46	46	46	46	49	48	48	48	49	49
	ADL区分3	114	101	101	101	101	102	101	102	103	103	103	103	105	107	108	108	107	107	107	109	110	112	113	113	113	113	113	114	116	116	117
	計	207	193	193	193	194	196	198	200	203	203	203	204	209	211	212	212	211	211	211	213	213	215	216	215	215	218	217	218	222	221	222
療養病棟 入院基本料	入院基本料A	44	37	35	37	36	36	37	38	40	40	40	37	40	40	39	39	39	41	41	41	41	43	41	41	40	41	41	40	40	41	41
	入院基本料B	81	77	78	78	79	77	78	75	74	77	75	76	77	78	76	77	77	79	77	79	81	83	82	84	86	84	83	86	89	88	88
	入院基本料C	22	22	23	23	25	25	24	24	26	26	25	26	28	29	31	31	30	29	29	30	28	27	28	28	28	27	27	27	26	26	
	入院基本料D	21	18	17	16	15	18	17	20	20	18	21	23	21	23	25	24	23	19	22	22	22	21	24	23	22	24	24	22	22	23	24
	入院基本料E	39	39	40	39	39	40	42	43	43	42	42	42	43	41	41	41	42	43	42	41	41	41	41	39	39	41	42	43	44	43	43
	計	207	193	193	193	194	196	198	200	203	203	203	204	209	211	212	212	211	211	211	213	213	215	216	215	215	218	217	218	222	221	222



2. (2)4病院の医療療養病棟(20:1看護配置)における1カ月の医療区分等の変動(評価票の記載による)

単位:人

		1日	2日	3日	4日	5日	6日	7日	8日	9日	10日	11日	12日	13日	14日	15日	16日	17日	18日	19日	20日	21日	22日	23日	24日	25日	26日	27日	28日	29日	30日	31日
医療区分	医療区分1	18	15	15	24	19	18	17	17	18	19	25	19	19	21	20	19	19	25	20	19	19	21	21	19	25	21	22	21	21	20	20
	医療区分2	68	67	67	61	67	67	66	66	66	65	59	65	67	67	67	69	69	63	69	69	71	69	68	68	64	68	67	69	68	70	71
	医療区分3	53	49	49	47	47	47	48	48	47	47	47	47	47	47	48	49	49	49	49	51	51	51	52	54	52	54	55	55	56	56	55
	計	139	131	131	132	133	132	131	131	131	131	131	131	131	133	135	135	137	137	137	138	139	141	141	141	141	141	143	144	145	145	146
ADL区分	ADL区分1	29	28	28	28	28	28	28	28	28	28	28	28	28	28	29	29	29	29	29	29	29	29	29	30	30	30	30	30	30	30	30
	ADL区分2	41	39	39	40	41	40	40	40	40	40	40	40	41	43	43	43	43	43	44	44	45	45	45	44	44	45	45	46	46	46	46
	ADL区分3	69	64	64	64	64	64	63	63	63	63	63	63	64	64	64	65	65	65	65	66	67	67	67	67	67	68	69	69	69	70	70
	計	139	131	131	132	133	132	131	131	131	131	131	131	131	133	135	135	137	137	137	138	139	141	141	141	141	141	143	144	145	145	146
療養病棟 入院基本料	入院基本料A	53	49	49	47	47	47	48	48	47	47	47	47	47	47	48	49	49	49	49	51	51	51	52	54	52	54	55	55	56	56	55
	入院基本料B	56	56	56	54	56	56	55	55	55	54	52	54	56	57	56	58	58	56	58	58	60	59	58	57	57	58	57	59	58	59	60
	入院基本料C	12	11	11	7	11	11	11	11	11	11	7	11	11	10	11	11	11	7	11	11	11	10	10	11	7	10	10	10	10	11	11
	入院基本料D	9	7	7	11	9	9	8	8	8	8	10	8	8	8	9	8	8	10	8	7	6	7	7	6	8	7	8	7	7	7	7
	入院基本料E	9	8	8	13	10	9	9	9	10	11	15	11	11	13	11	11	11	15	12	12	13	14	14	13	17	14	14	14	14	13	13
	計	139	131	131	132	133	132	131	131	131	131	131	131	131	133	135	135	137	137	137	138	139	141	141	141	141	141	143	144	145	145	146

