

各項目の評価指標の検証

基礎データ

2

病院数

病床規模／特定機能病院

	病院数	割合
200床未満	146	20.33%
200～400床未満	267	37.19%
400床以上	223	31.06%
特定機能病院	82	11.42%
合計	718	100.00%

DPC算定病床割合

	病院数	割合
100%	259	36.07%
80%以上100%未満	358	49.86%
60%以上80%未満	70	9.75%
60%未満	31	4.32%
合計	718	100.00%

DPC算定病床割合：DPC算定病床数／医療保険病床数

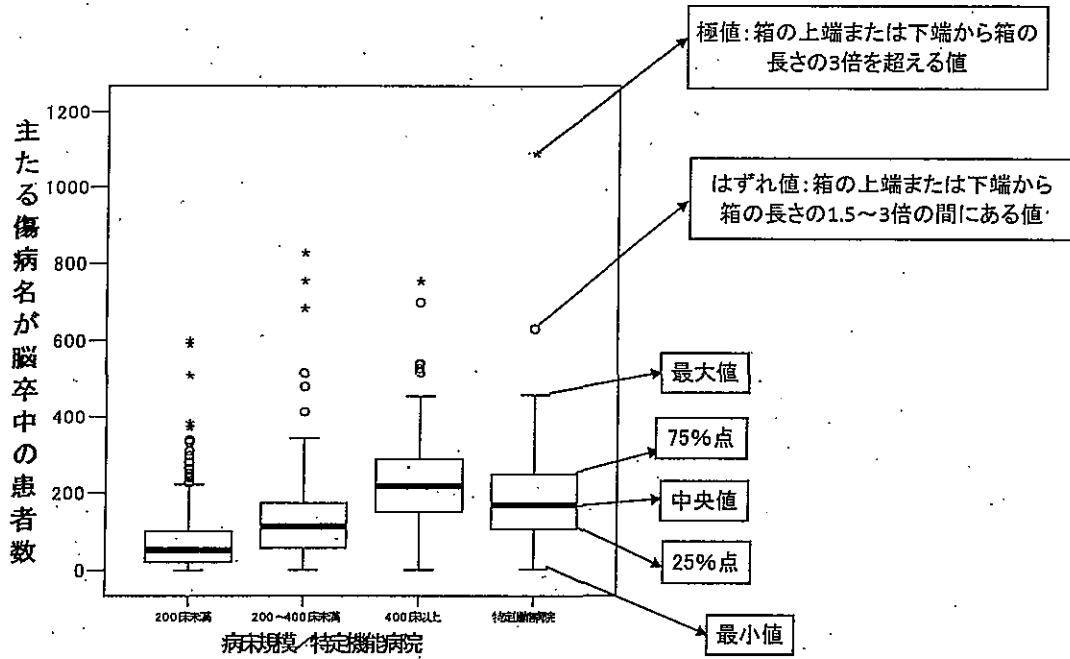
総合病院／専門病院／がん専門病院

	病院数	割合
総合病院	652	90.81%
専門病院	52	7.24%
がん専門病院	14	1.95%
合計	718	100.00%

がん専門病院：全入院患者に占めるがん患者の割合が40%以上の病院
専門病院：がん専門病院以外の病院で、全入院患者に占める特定のMDCの患者の割合が40%以上の病院
総合病院：それ以外の病院

3

箱ひげ図の見方

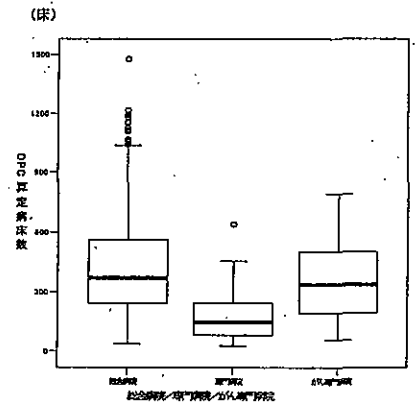
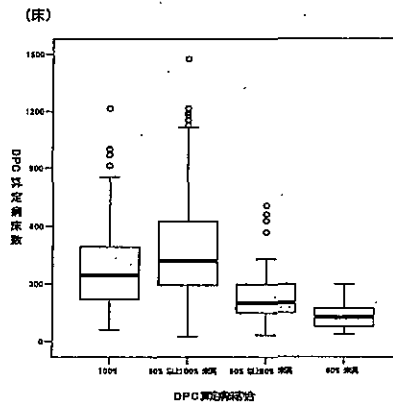
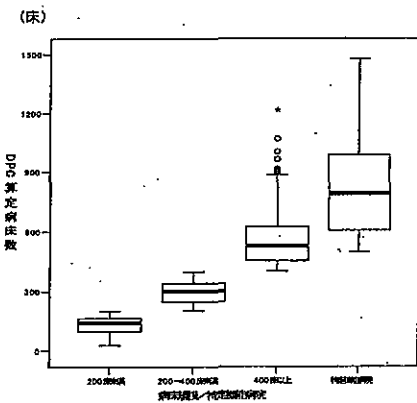


DPC算定病床数

1. 病床規模／特定機能病院

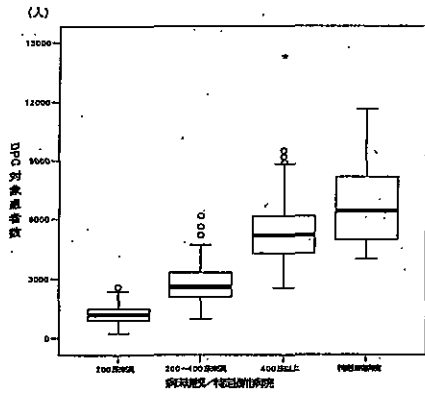
2. DPC算定病床割合

3. 総合病院／専門病院／がん専門病院

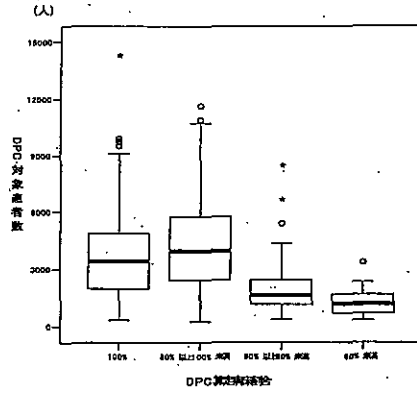


DPC対象患者数

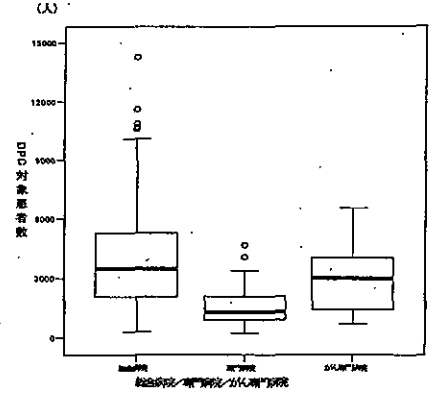
1. 病床規模／特定機能病院



2. DPC算定病床割合



3. 総合病院／専門病院／がん専門病院



個別データ

正確なデータの提出(A-1-①)

	0%		20%未満(0%を除く)		20~40%未満		40~60%未満		60~80%未満		80%以上		該当なし		平均
	件数	割合	件数	割合	件数	割合	件数	割合	件数	割合	件数	割合	件数	割合	
平成20年度詳細不明ICD10割合	0	0.0%	203	28.3%	357	49.7%	158	22.0%	0	0.0%	0	0.0%	0	0.0%	28.6%

様式1・医療資源最傷病ICD10が部位不明・詳細不明コードの患者数/DPC対象患者数

	0回		1回		2回		3回		4回		5回		平均
	件数	割合	件数	割合	件数	割合	件数	割合	件数	割合	件数	割合	
データ提出遅延回数	645	89.8%	60	8.4%	9	1.3%	0	0.0%	3	0.4%	1	0.1%	13.2%

退院患者調査データの提出遅延回数

8

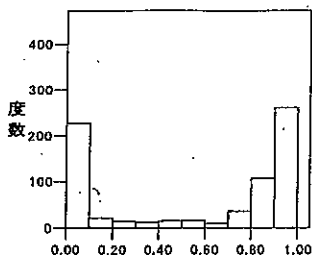
正確なデータの提出(A-1-①)

非必須項目	0%		20%未満(0%を除く)		20~40%未満		40~60%未満		60~80%未満		80%以上		該当なし		平均
	件数	割合	件数	割合	件数	割合	件数	割合	件数	割合	件数	割合	件数	割合	
入院時のADLスコア入力率	116	16.2%	133	18.5%	26	3.6%	31	4.3%	44	6.1%	368	51.3%	0	0.0%	56.5%
退院時のADLスコア入力率	129	18.0%	129	18.0%	24	3.3%	27	3.8%	29	4.0%	380	52.9%	0	0.0%	56.9%
Hugh-Jones分類入力率	290	40.4%	181	25.2%	60	8.4%	51	7.1%	45	6.3%	89	12.4%	2	0.3%	23.6%
心不全のNYHA心機能分類入力率	256	35.7%	226	31.5%	85	11.8%	41	5.7%	29	4.0%	76	10.6%	5	0.7%	21.6%
CCS分類入力率	268	37.3%	107	14.9%	54	7.5%	48	6.7%	50	7.0%	137	19.1%	54	7.5%	32.3%
Child-Pugh分類入力率	377	52.5%	90	12.5%	56	7.8%	37	5.2%	46	6.4%	86	12.0%	26	3.6%	22.6%
急性肺炎の重症度分類入力率	401	55.8%	59	8.2%	47	6.5%	30	4.2%	32	4.5%	108	15.0%	41	5.7%	23.8%

9

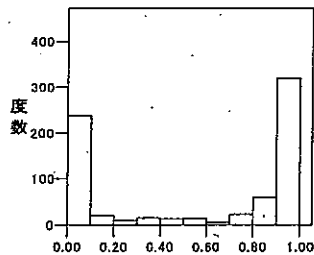
正確なデータの提出(A-1-①)

入院時のADLスコア入力率



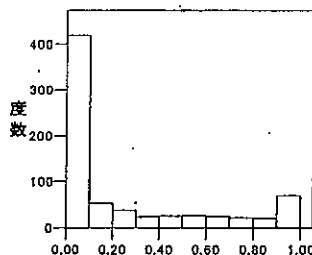
様式1・入院時のADLスコアの入力患者数
／非必須項目の対象となる患者数

退院時のADLスコア入力率



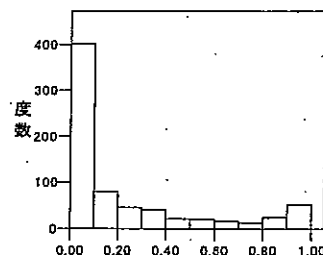
様式1・退院時のADLスコアの入力患者数
／非必須項目の対象となる患者数

Hugh-Jones 分類入力率



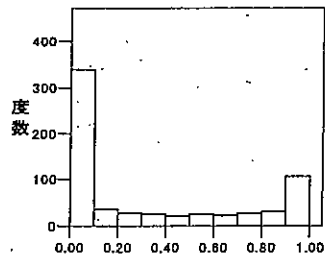
様式1・Hugh-Jones分類の入力患者数
／非必須項目の対象となる患者数

心不全のNYHA心機能分類入力率



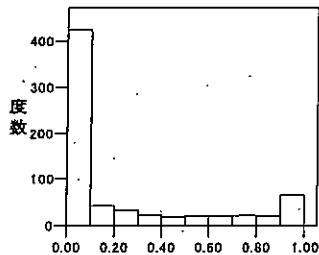
様式1・心不全のNYHA心機能分類の入力患者数
／非必須項目の対象となる患者数

CCS分類入力率



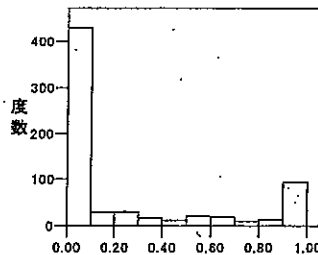
様式1・CCS分類の入力患者数
／非必須項目の対象となる患者数

Child-Pugh分類入力率



様式1・Child-Pugh分類の入力患者数
／非必須項目の対象となる患者数

急性肺炎の重症度分類入力率



様式1・急性肺炎の重症度分類の入力患者数
／非必須項目の対象となる患者数

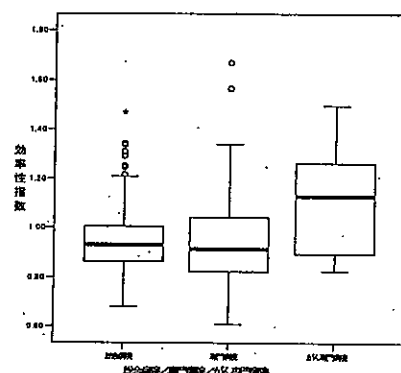
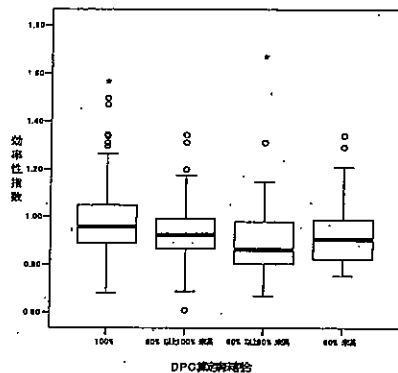
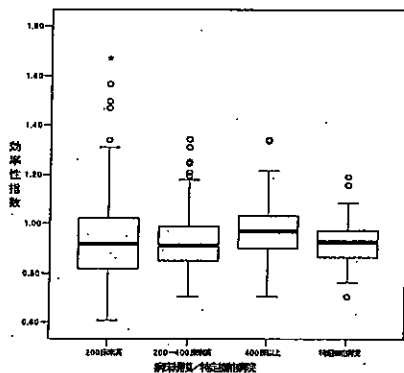
効率性指数(A-1-②)

※全DPC対象病院の平均在院日数
／当該医療機関の患者構成が、
全DPC対象病院と同じとした場合の平均在院日

1. 病床規模／特定機能病院

2. DPC算定病床割合

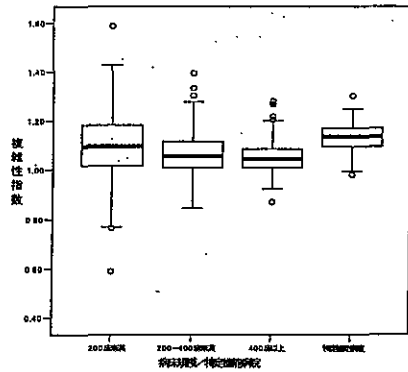
3. 総合病院／専門病院／がん専門病院



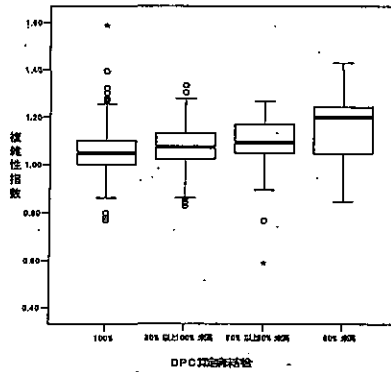
複雑性指数(A-1-④)

※当該医療機関の全診断群分類毎の在院日数が、
全DPC対象病院と同じと仮定した場合の平均在院日数
／全病院の平均在院日数

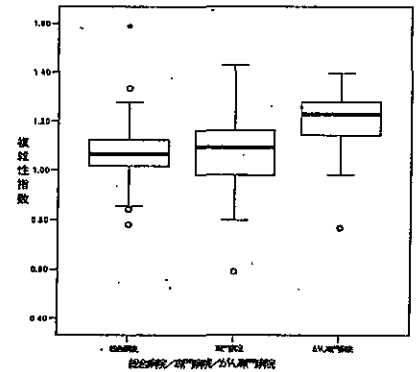
1. 病床規模／特定機能病院



2. DPC算定病床割合



3. 総合病院／専門病院／がん専門病院

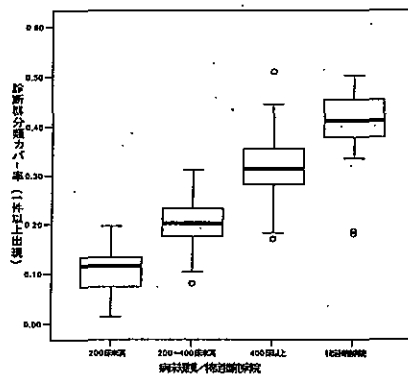


12

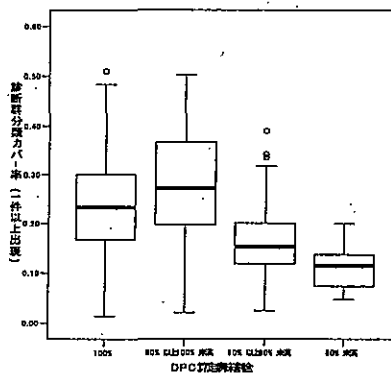
診断群分類カバー率(1件以上出現)(A-1-⑤)

※当該医療機関で1件以上出現した診断群分類の数
／全診断群分類の数(2451分類)

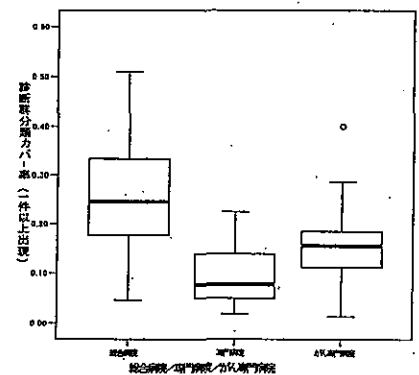
1. 病床規模／特定機能病院



2. DPC算定病床割合



3. 総合病院／専門病院／がん専門病院



13

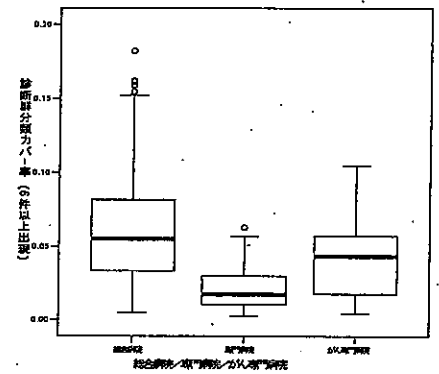
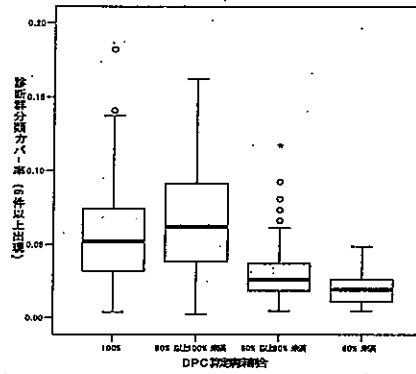
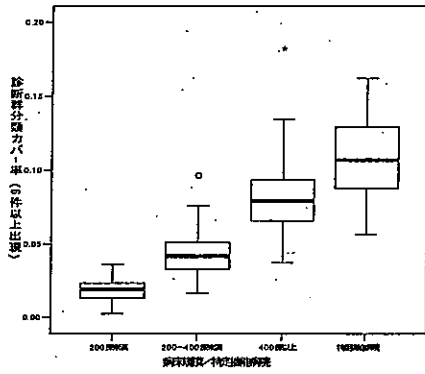
診断群分類カバー率(6件以上出現)(A-1-⑤)

※当該医療機関で6件以上出現した診断群分類の数
／全診断群分類の数(2451分類)

1. 病床規模／特定機能病院

2. DPC算定病床割合

3. 総合病院／専門病院／がん専門病院



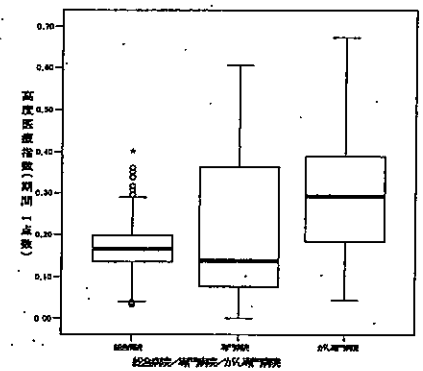
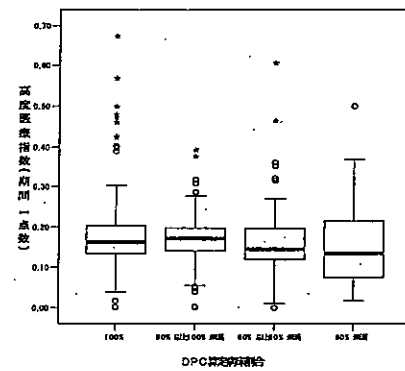
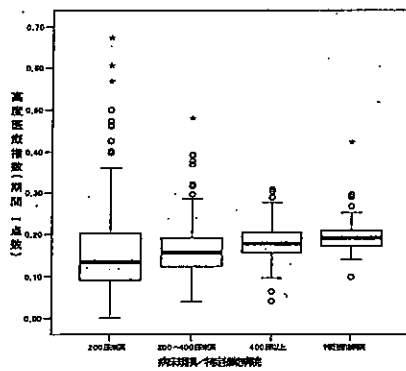
高度医療指数(期間I点数)(A-1-⑥)

※入院期間Iの診断群分類点数の上位20%のものを算定した患者の数
／全DPC対象患者数

1. 病床規模／特定機能病院

2. DPC算定病床割合

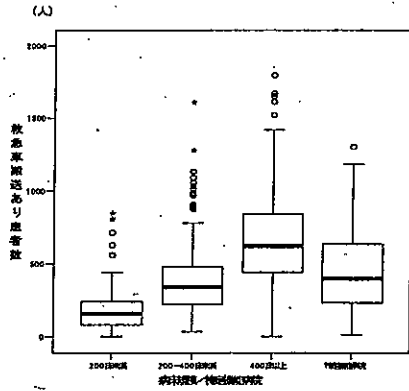
3. 総合病院／専門病院／がん専門病院



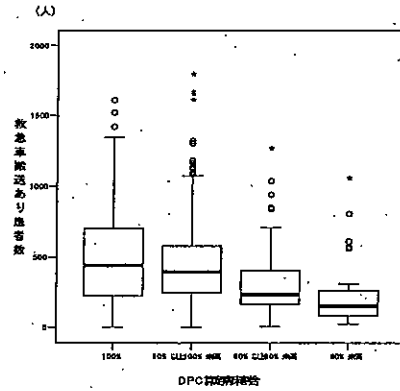
救急車搬送あり患者数(A-1-⑦)

※救急車で搬送され入院した患者数

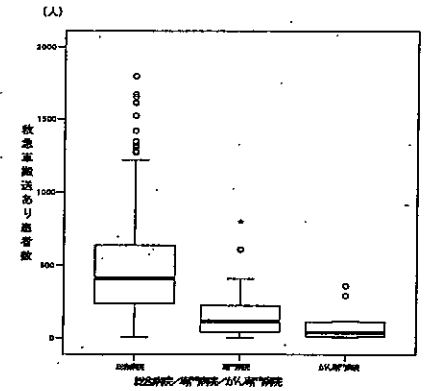
1. 病床規模／特定機能病院



2. DPC算定病床割合



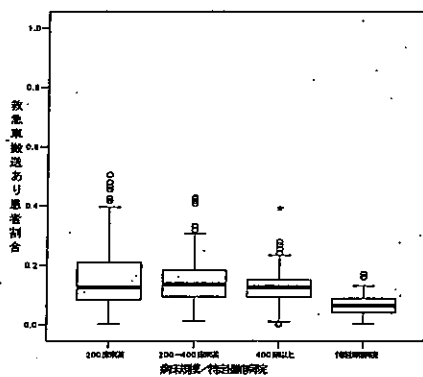
3. 総合病院／専門病院／がん専門病院



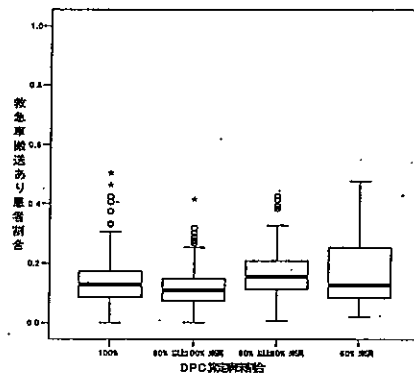
救急車搬送あり患者割合(A-1-⑦)

※救急車で搬送され入院した患者数／DPC対象患者数

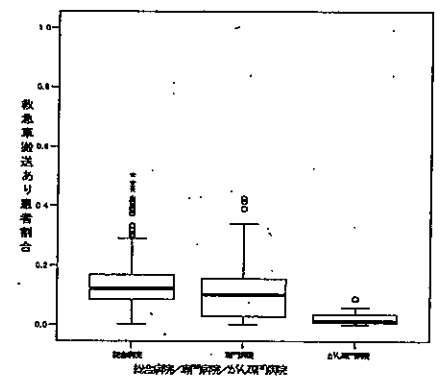
1. 病床規模／特定機能病院



2. DPC算定病床割合



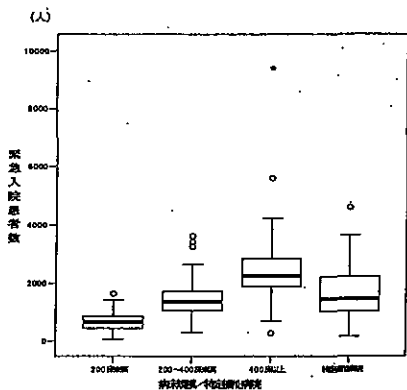
3. 総合病院／専門病院／がん専門病院



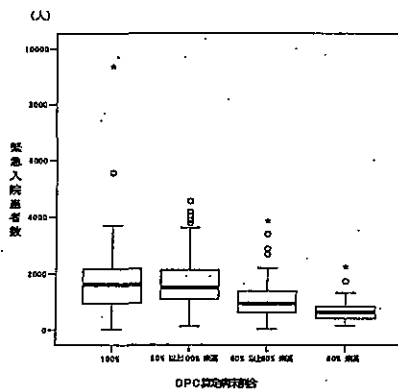
緊急入院患者数(A-1-⑦)

※緊急入院(予定入院以外の入院)の患者数

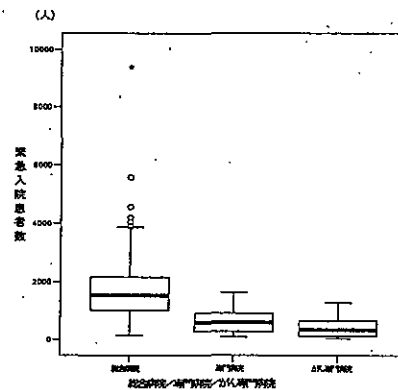
1. 病床規模/特定機能病院



2. DPC算定病床割合



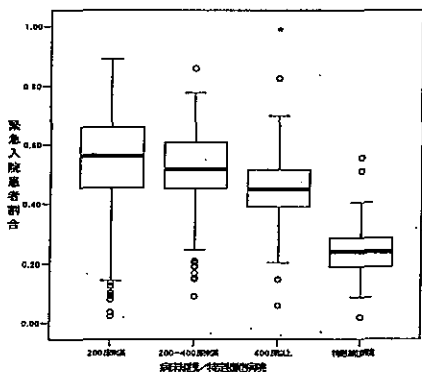
3. 総合病院/専門病院/がん専門病院



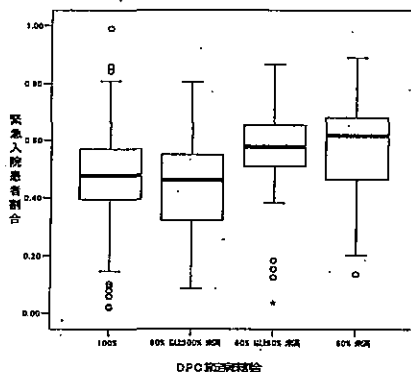
緊急入院患者割合(A-1-⑦)

※緊急入院の患者数/DPC対象患者数

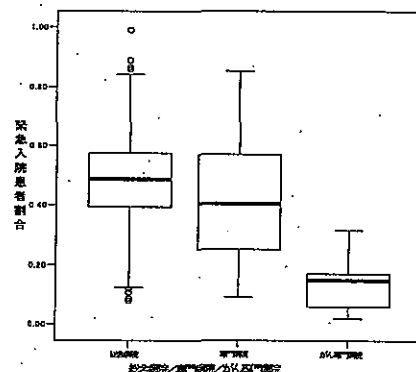
1. 病床規模/特定機能病院



2. DPC算定病床割合



3. 総合病院/専門病院/がん専門病院



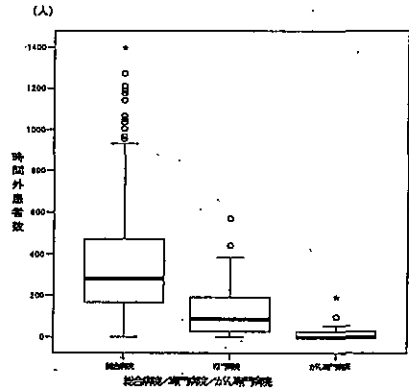
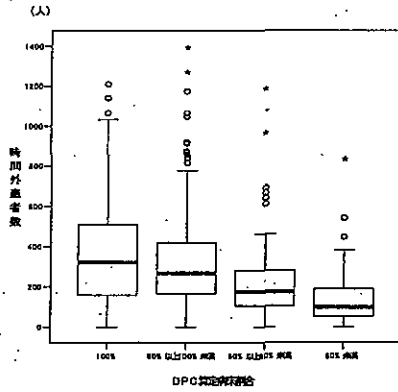
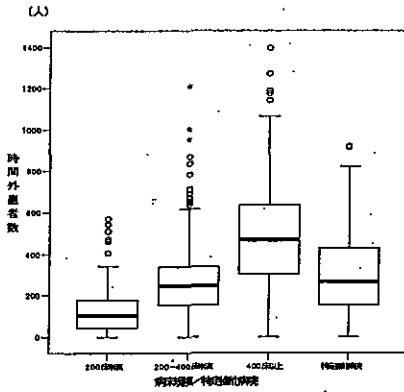
時間外患者数(A-1-⑦)

※入院初日に初診料の時間外・深夜・休日加算が算定されて入院した患者数

1. 病床規模／特定機能病院

2. DPC算定病床割合

3. 総合病院／専門病院／がん専門病院



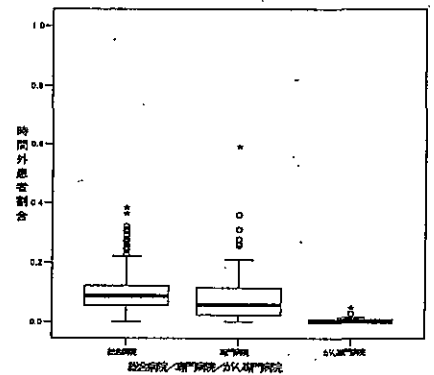
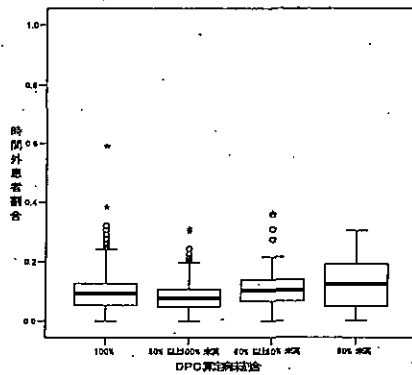
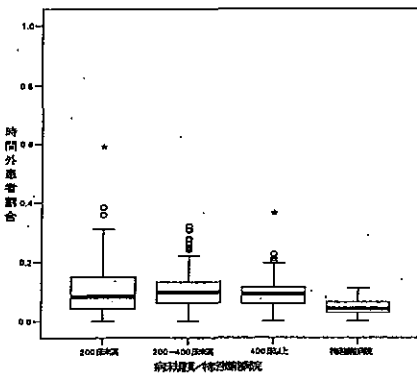
時間外患者割合(A-1-⑦)

※入院初日に初診料の時間外・深夜・休日加算が算定されて入院した患者数 / DPC対象患者数

1. 病床規模／特定機能病院

2. DPC算定病床割合

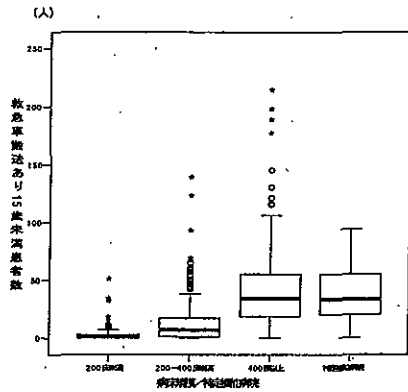
3. 総合病院／専門病院／がん専門病院



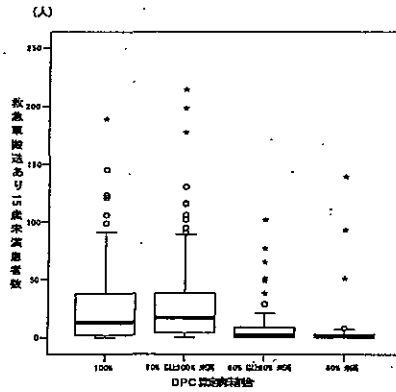
救急車搬送あり15歳未満患者数(A-1-⑦)

※救急車で搬送され入院した15歳未満の患者数

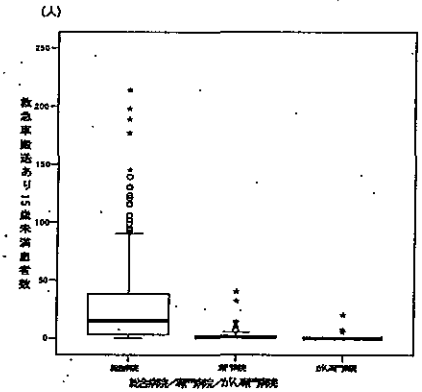
1. 病床規模／特定機能病院



2. DPC算定病床割合



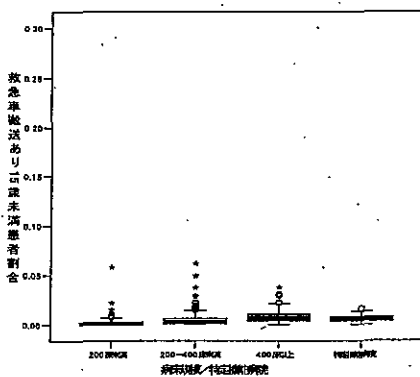
3. 総合病院／専門病院／がん専門病院



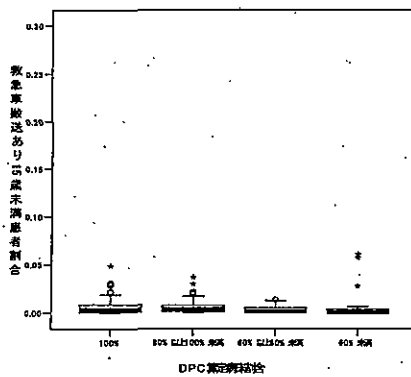
救急車搬送あり15歳未満患者割合(A-1-⑦)

※救急車で搬送され入院した15歳未満の患者数／DPC対象患者数

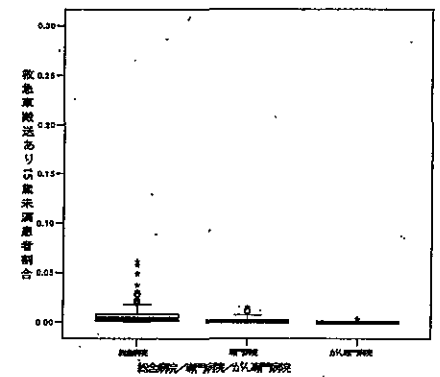
1. 病床規模／特定機能病院



2. DPC算定病床割合



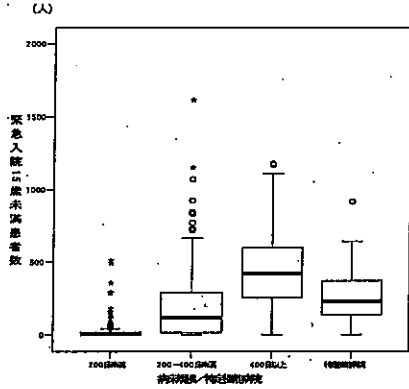
3. 総合病院／専門病院／がん専門病院



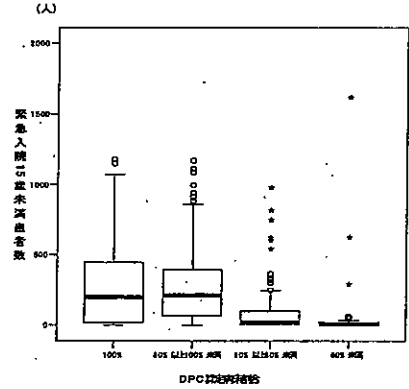
緊急入院15歳未満患者数(A-1-⑦)

※緊急入院の15歳未満患者数

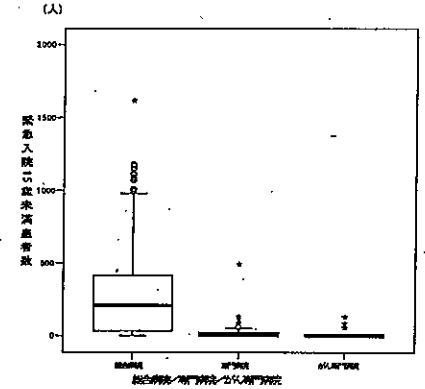
1. 病床規模／特定機能病院



2. DPC算定病床割合



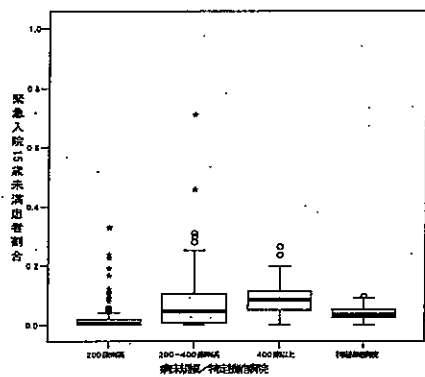
3. 総合病院／専門病院／がん専門病院



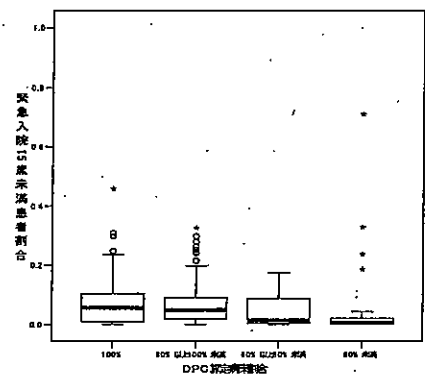
緊急入院15歳未満患者割合(A-1-⑦)

※緊急入院の15歳未満患者数／DPC対象患者数

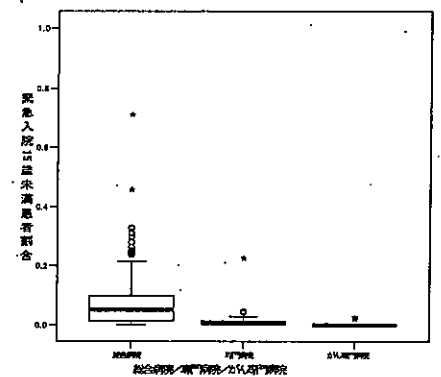
1. 病床規模／特定機能病院



2. DPC算定病床割合



3. 総合病院／専門病院／がん専門病院



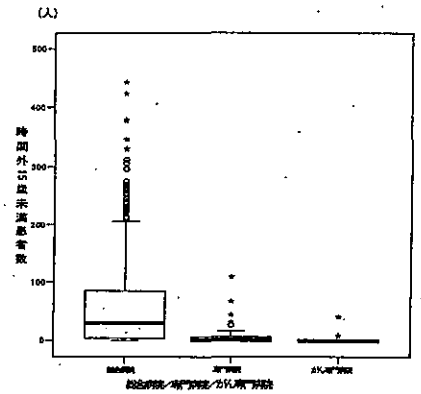
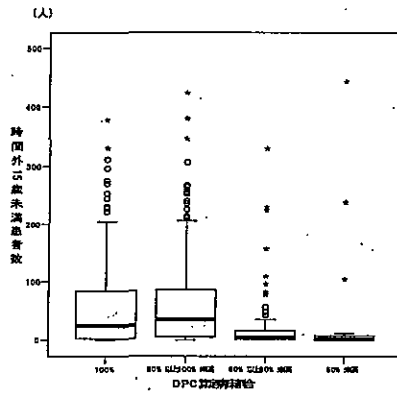
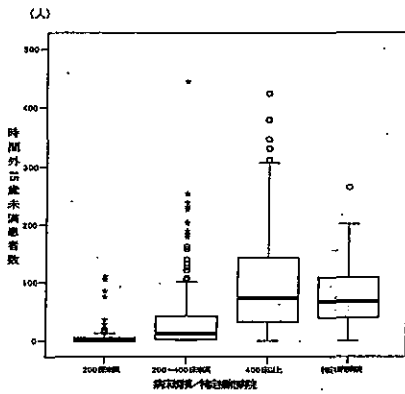
時間外15歳未満患者数(A-1-⑦)

※入院初日に初診料の時間外・深夜・休日加算が算定されて入院した15歳未満の患者数

1. 病床規模／特定機能病院

2. DPC算定病床割合

3. 総合病院／専門病院／がん専門病院



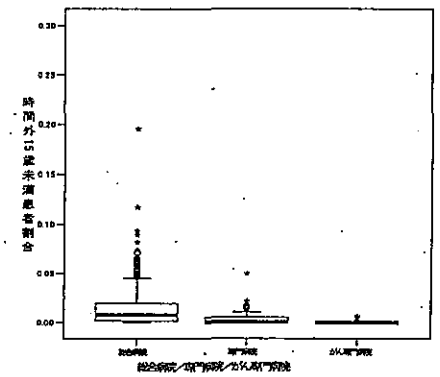
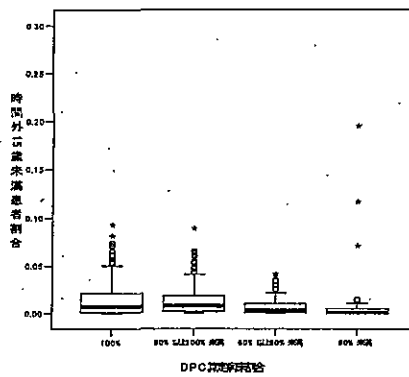
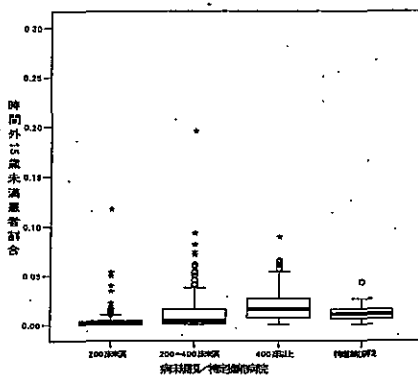
時間外15歳未満患者割合(A-1-⑦)

※入院初日に初診料の時間外・深夜・休日加算が算定されて入院した15歳未満の患者数／DPC対象患者数

1. 病床規模／特定機能病院

2. DPC算定病床割合

3. 総合病院／専門病院／がん専門病院



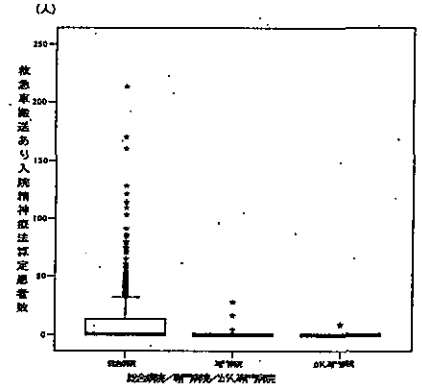
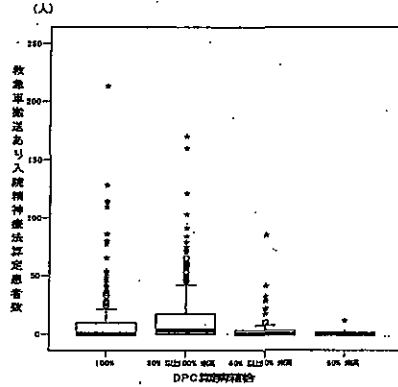
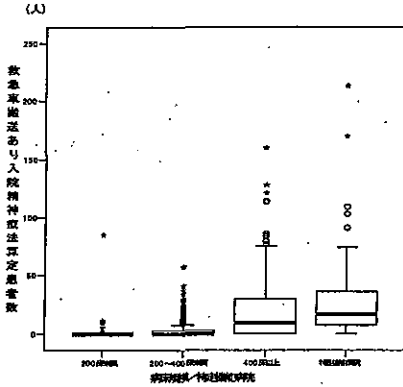
救急車搬送あり入院精神療法算定患者数(A-1-⑦)

※救急車で搬送され入院した患者で、入院精神療法が算定されている患者数

1. 病床規模／特定機能病院

2. DPC算定病床割合

3. 総合病院／専門病院／がん専門病院



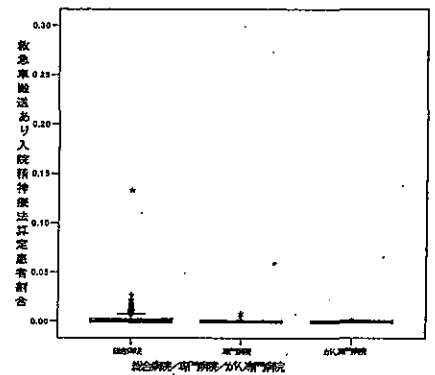
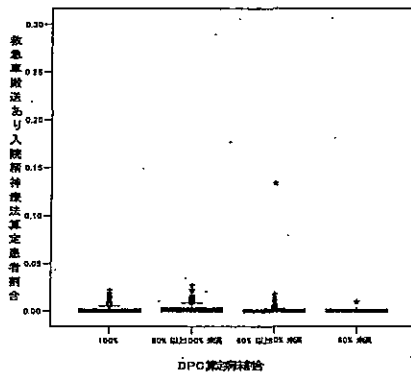
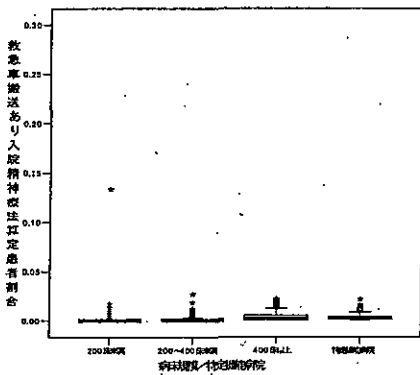
救急車搬送あり入院精神療法算定患者割合(A-1-⑦)

※救急車で搬送され入院した患者で、入院精神療法が算定されている患者数
／DPC対象患者数

1. 病床規模／特定機能病院

2. DPC算定病床割合

3. 総合病院／専門病院／がん専門病院



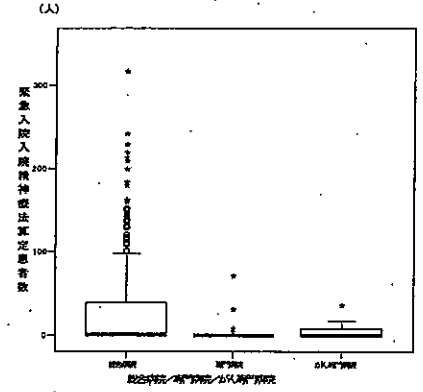
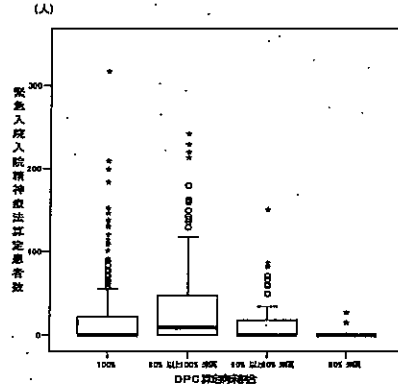
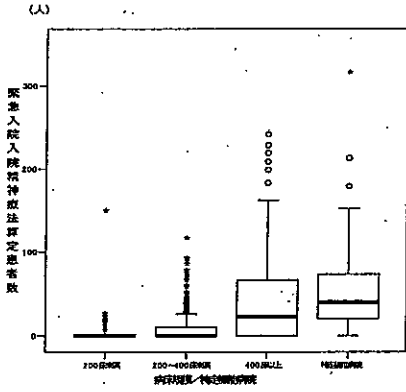
緊急入院入院精神療法算定患者数(A-1-⑦)

※緊急入院の患者で、入院精神療法が算定されている患者数

1. 病床規模／特定機能病院

2. DPC算定病床割合

3. 総合病院／専門病院／がん専門病院



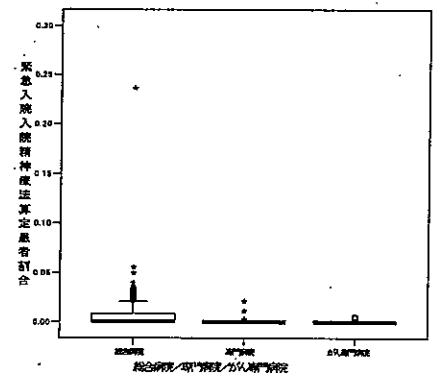
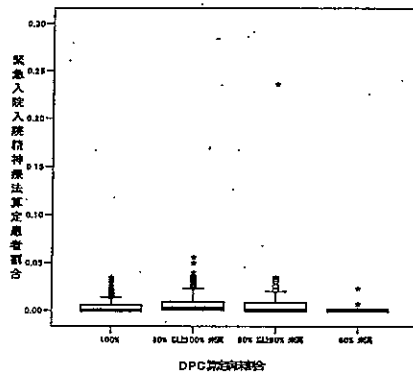
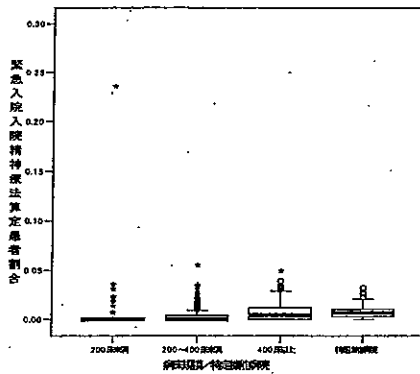
緊急入院入院精神療法算定患者割合(A-1-⑦)

※緊急入院の患者で、入院精神療法が算定されている患者数
／DPC対象患者数

1. 病床規模／特定機能病院

2. DPC算定病床割合

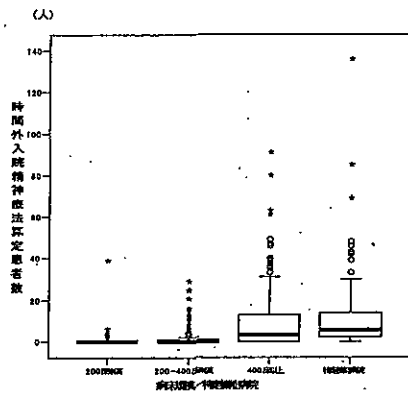
3. 総合病院／専門病院／がん専門病院



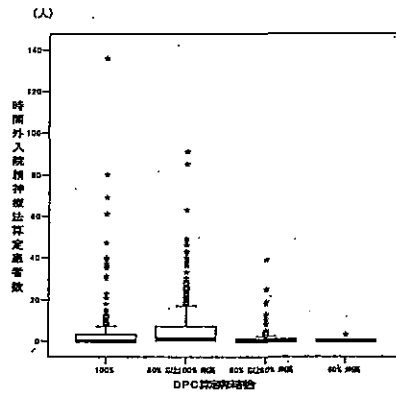
時間外入院精神療法算定患者数(A-1-⑦)

※入院初日に初診料の時間外・深夜・休日加算が算定されて入院した患者で、入院精神療法が算定されている患者数

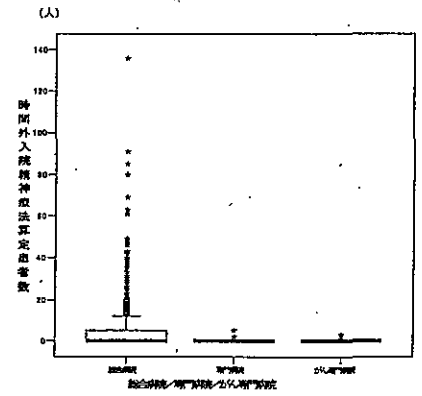
1. 病床規模／特定機能病院



2. DPC算定病床割合



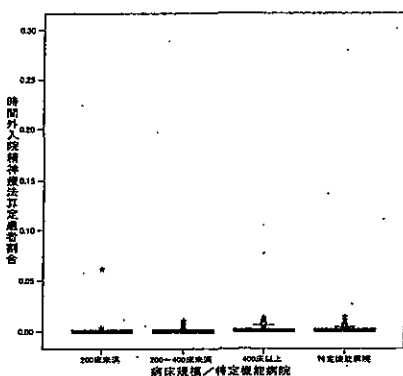
3. 総合病院／専門病院／がん専門病院



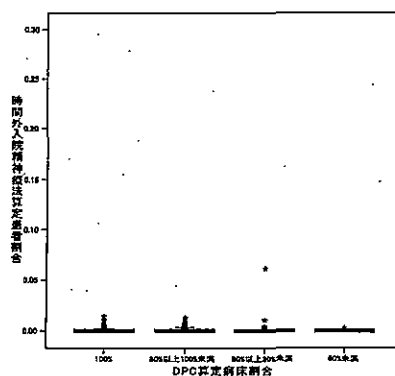
時間外入院精神療法算定患者割合(A-1-⑦)

※入院初日に初診料の時間外・深夜・休日加算が算定されて入院した患者で、入院精神療法が算定されている患者数／DPC対象患者数

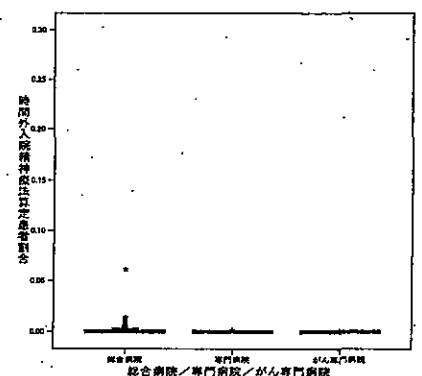
1. 病床規模／特定機能病院



2. DPC算定病床割合



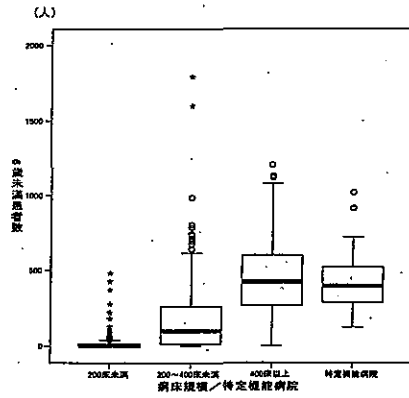
3. 総合病院／専門病院／がん専門病院



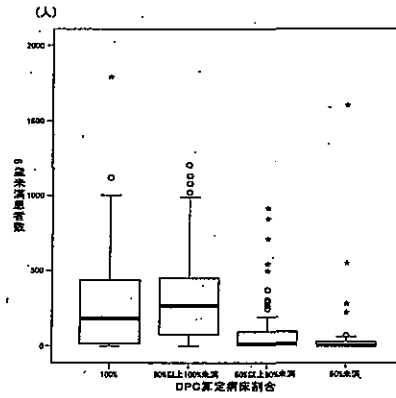
6歳未満患者数(A-1-⑧)

※ 6歳未満の入院患者数

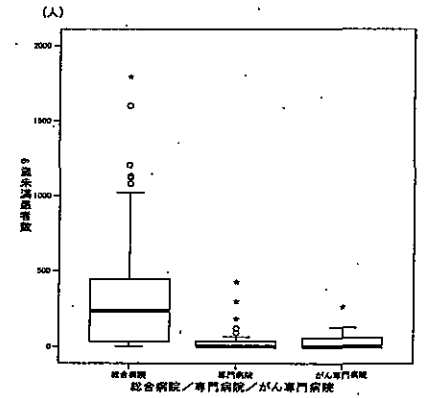
1. 病床規模／特定機能病院



2. DPC算定病床割合



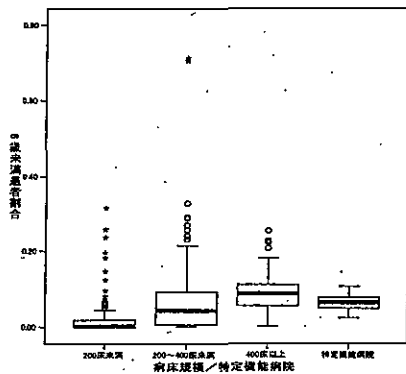
3. 総合病院／専門病院／がん専門病院



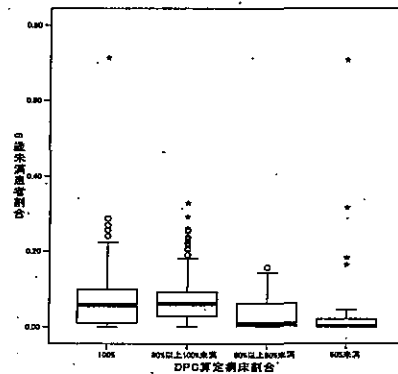
6歳未満患者割合(A-1-⑧)

※ 6歳未満の入院患者数／DPC対象患者数

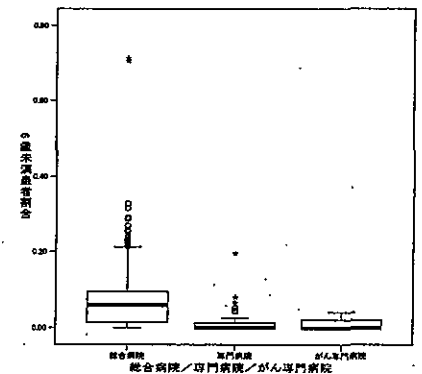
1. 病床規模／特定機能病院



2. DPC算定病床割合



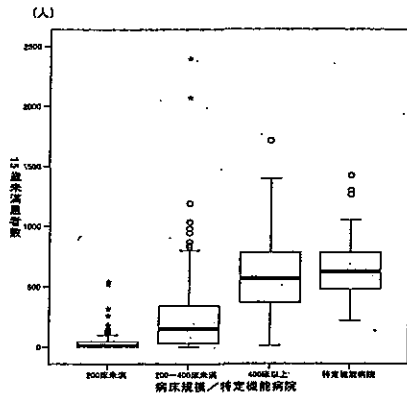
3. 総合病院／専門病院／がん専門病院



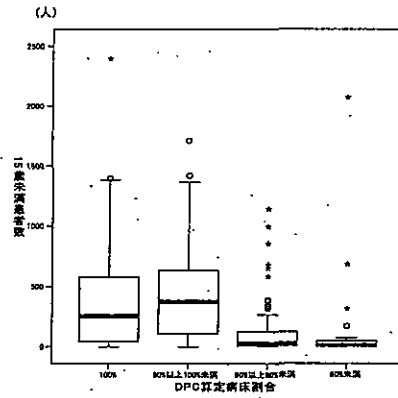
15歳未満患者数(A-1-⑧)

※ 15歳未満の入院患者数

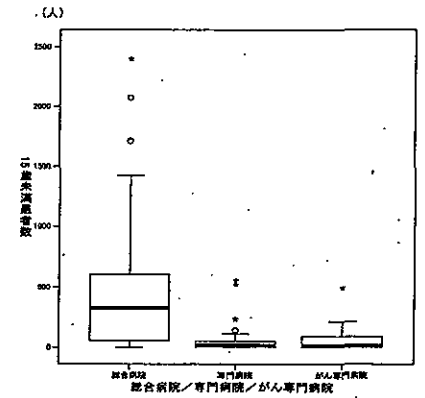
1. 病床規模／特定機能病院



2. DPC算定病床割合



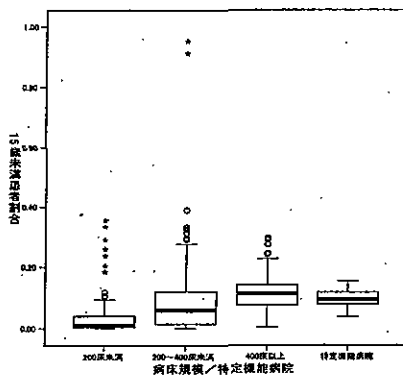
3. 総合病院／専門病院／がん専門病院



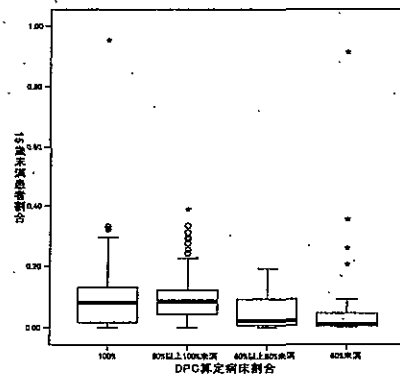
15歳未満患者割合(A-1-⑧)

※ 15歳未満の入院患者数／DPC対象患者数

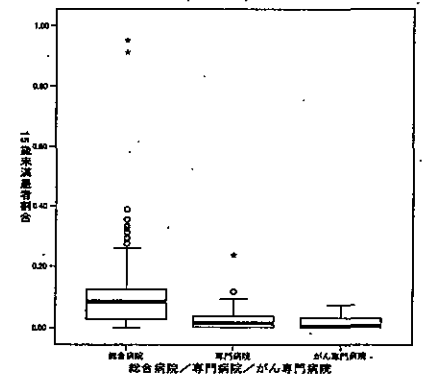
1. 病床規模／特定機能病院



2. DPC算定病床割合



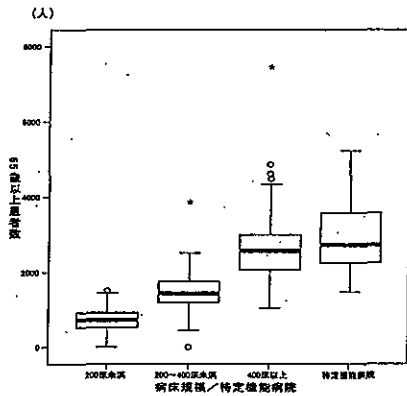
3. 総合病院／専門病院／がん専門病院



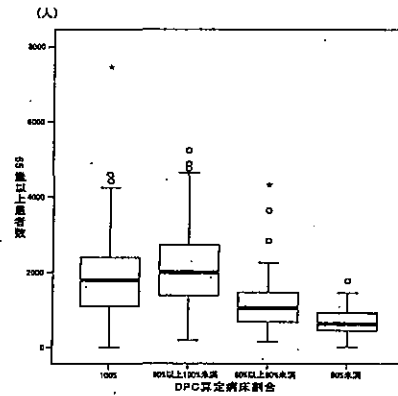
65歳以上患者数(A-1-⑧)

※ 65歳以上の入院患者数

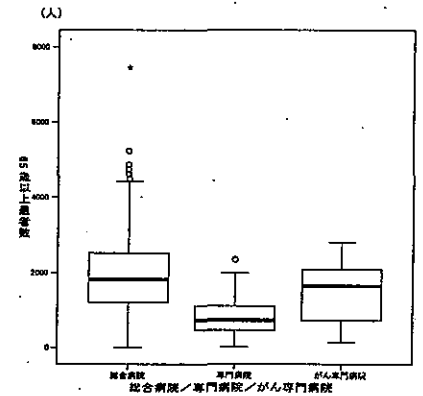
1. 病床規模／特定機能病院



2. DPC算定病床割合



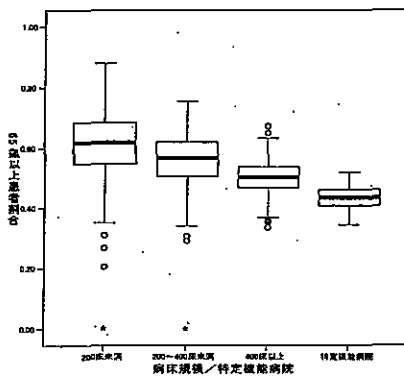
3. 総合病院／専門病院／がん専門病院



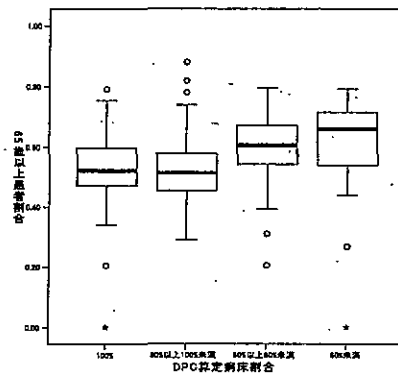
65歳以上患者割合(A-1-⑧)

※ 65歳以上の入院患者数／DPC対象患者数

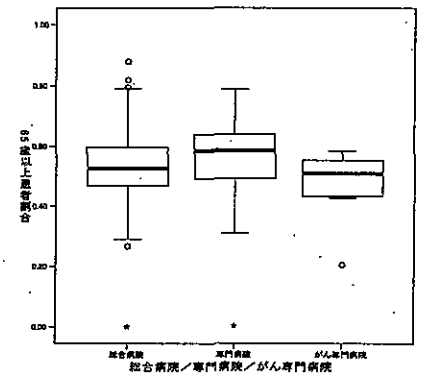
1. 病床規模／特定機能病院



2. DPC算定病床割合



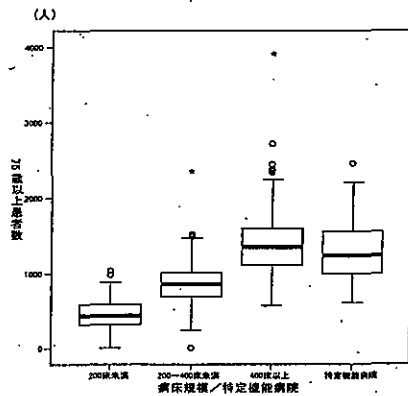
3. 総合病院／専門病院／がん専門病院



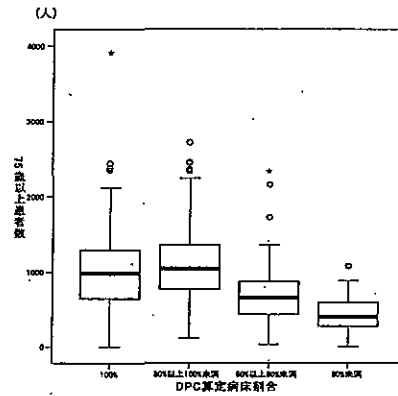
75歳以上患者数(A-1-⑧)

※ 75歳以上の入院患者数

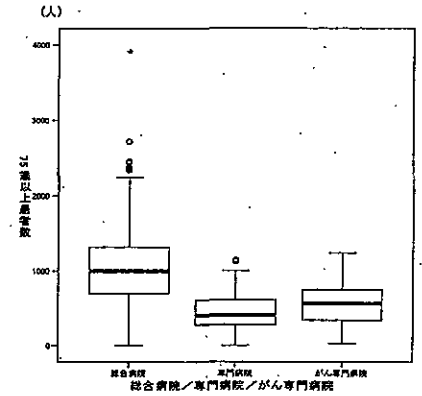
1. 病床規模／特定機能病院



2. DPC算定病床割合



3. 総合病院／専門病院／がん専門病院

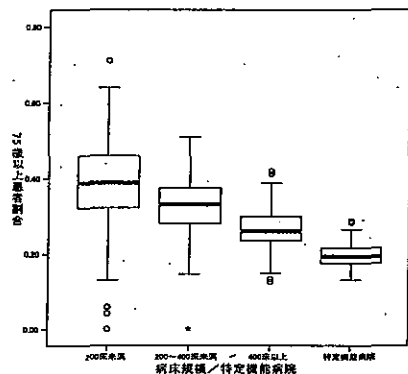


40

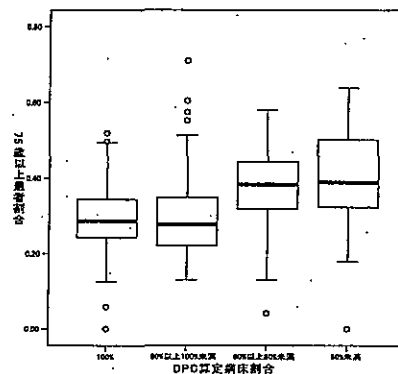
75歳以上患者割合(A-1-⑧)

※ 75歳以上の入院患者数／DPC対象患者数

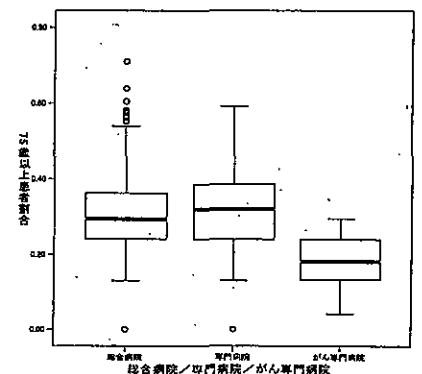
1. 病床規模／特定機能病院



2. DPC算定病床割合



3. 総合病院／専門病院／がん専門病院

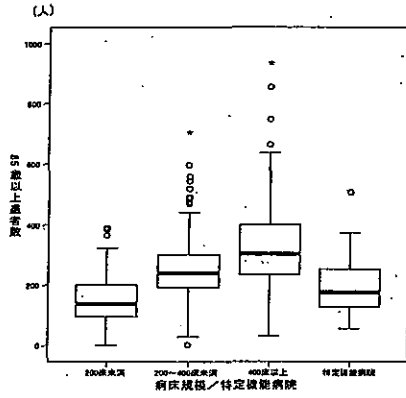


41

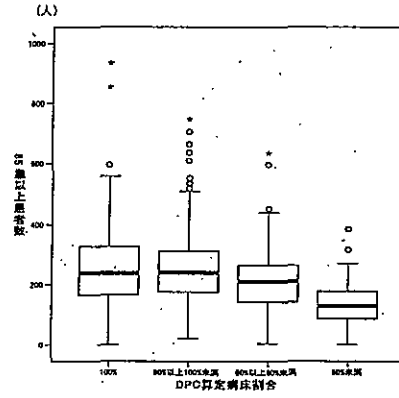
85歳以上患者数(A-1-⑧)

※ 85歳以上の入院患者数

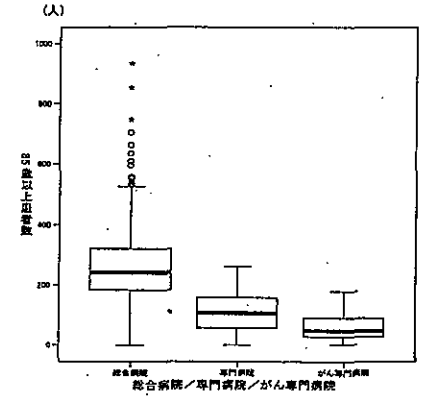
1. 病床規模／特定機能病院



2. DPC算定病床割合



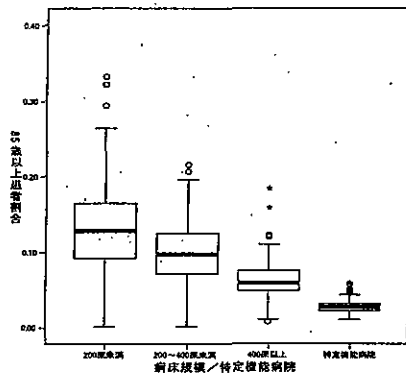
3. 総合病院／専門病院／がん専門病院



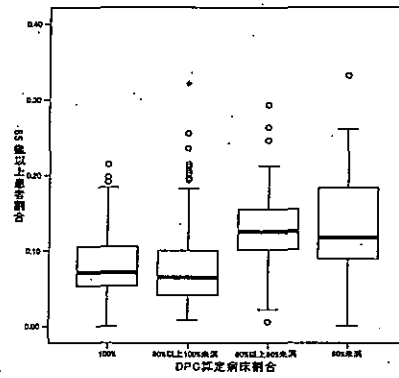
85歳以上患者割合(A-1-⑧)

※ 85歳以上の入院患者数／DPC対象患者数

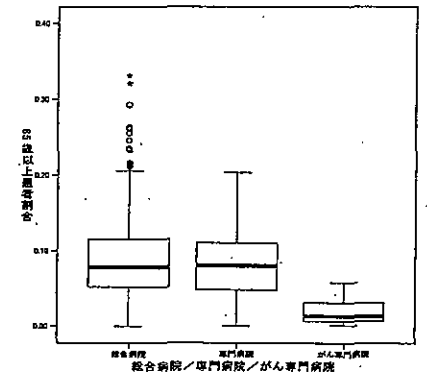
1. 病床規模／特定機能病院



2. DPC算定病床割合



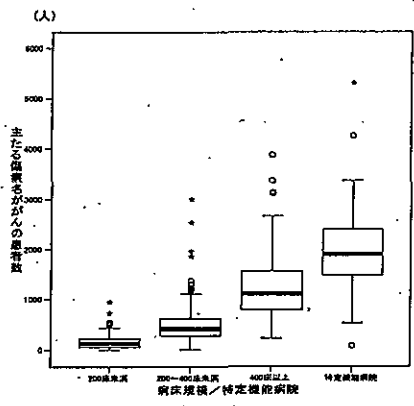
3. 総合病院／専門病院／がん専門病院



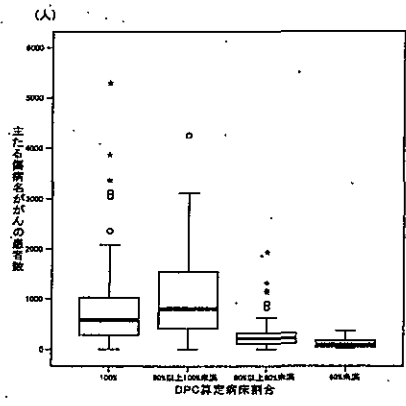
主たる傷病名ががんの患者数(A-2-③)

※ がんの入院患者数

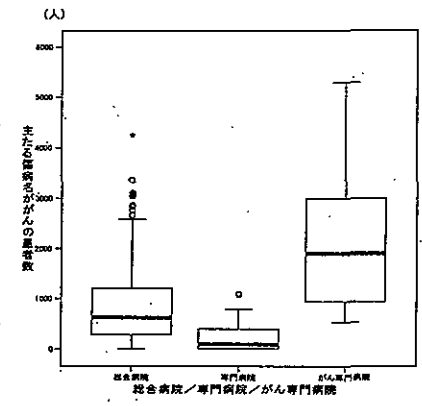
1. 病床規模／特定機能病院



2. DPC算定病床割合



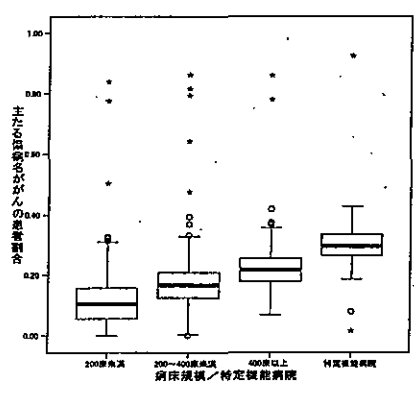
3. 総合病院／専門病院／がん専門病院



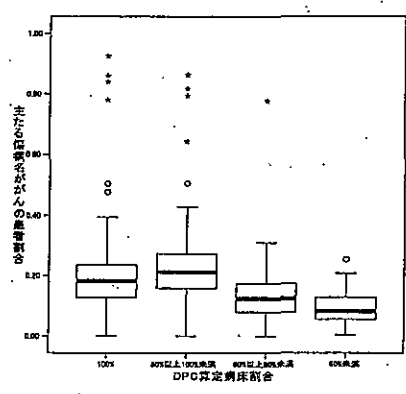
主たる傷病名ががんの患者割合(A-2-③)

※ がんの入院患者数／DPC対象患者数

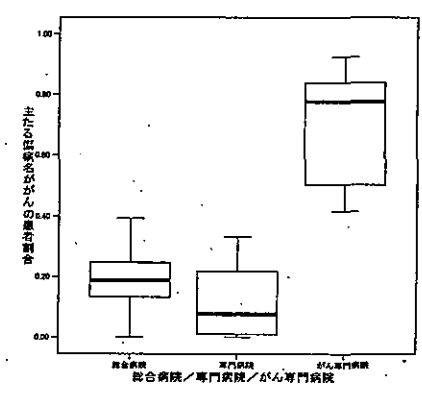
1. 病床規模／特定機能病院



2. DPC算定病床割合



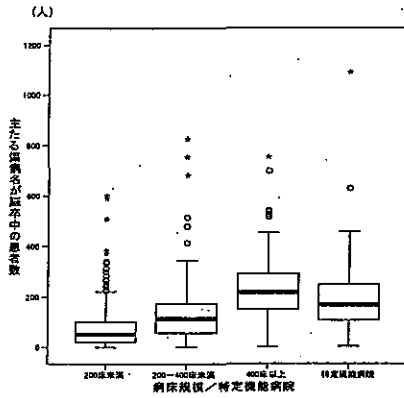
3. 総合病院／専門病院／がん専門病院



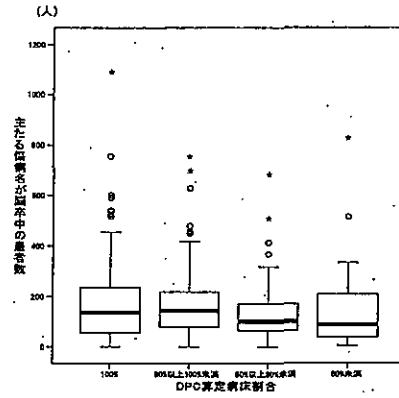
主たる傷病名が脳卒中の患者数(A-2-③)

※ 脳卒中の入院患者数

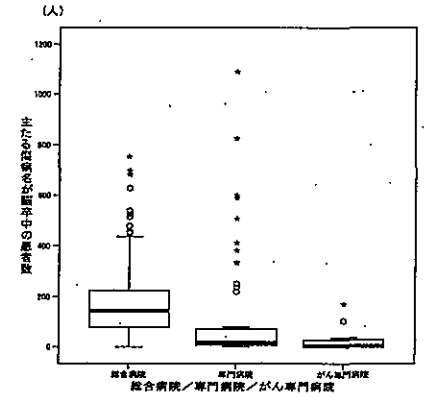
1. 病床規模／特定機能病院



2. DPC算定病床割合



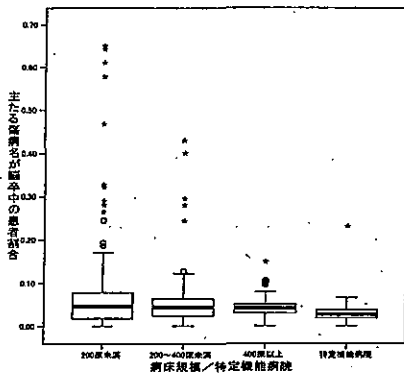
3. 総合病院／専門病院／がん専門病院



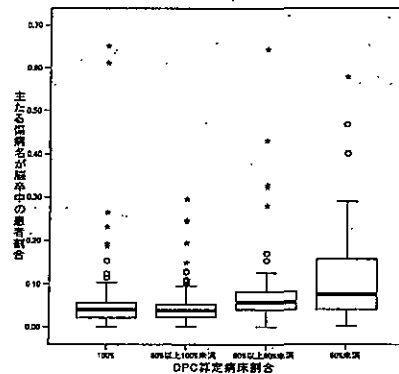
主たる傷病名が脳卒中の患者割合(A-2-③)

※ 脳卒中の入院患者数／DPC対象患者数

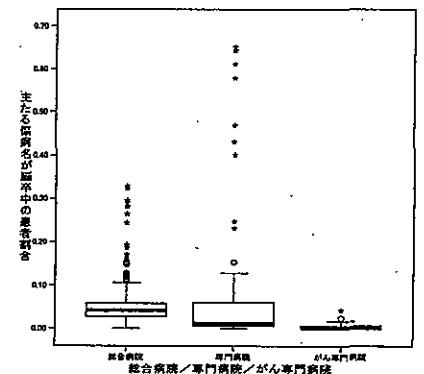
1. 病床規模／特定機能病院



2. DPC算定病床割合



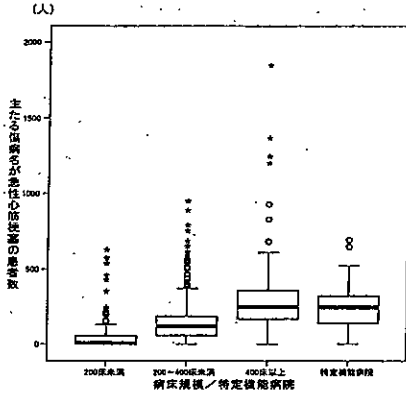
3. 総合病院／専門病院／がん専門病院



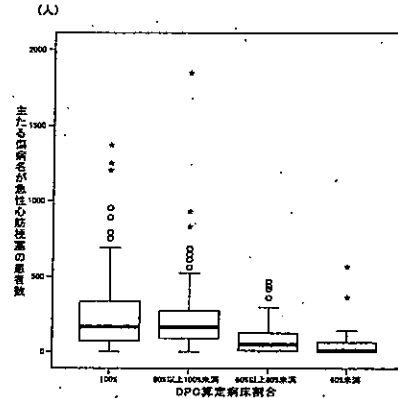
主たる傷病名が急性心筋梗塞の患者数(A-2-③)

※ 急性心筋梗塞の入院患者数

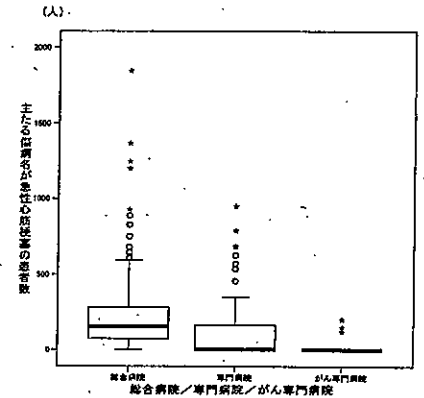
1. 病床規模／特定機能病院



2. DPC算定病床割合



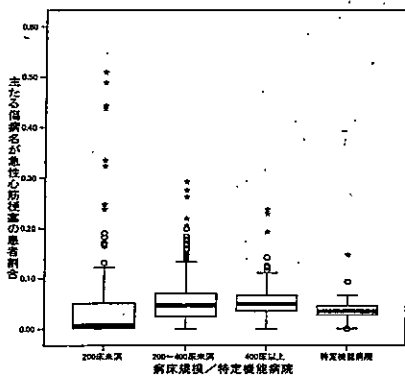
3. 総合病院／専門病院／がん専門病院



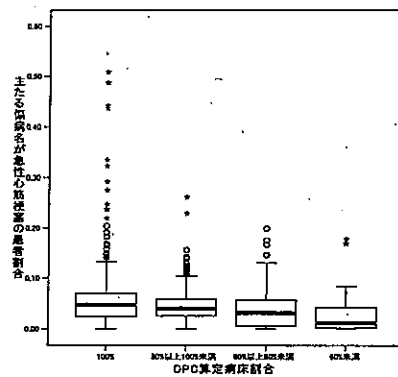
主たる傷病名が急性心筋梗塞の患者割合(A-2-③)

※ 急性心筋梗塞の入院患者数／DPC対象患者数

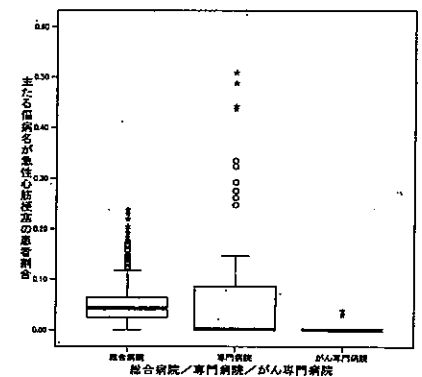
1. 病床規模／特定機能病院



2. DPC算定病床割合



3. 総合病院／専門病院／がん専門病院



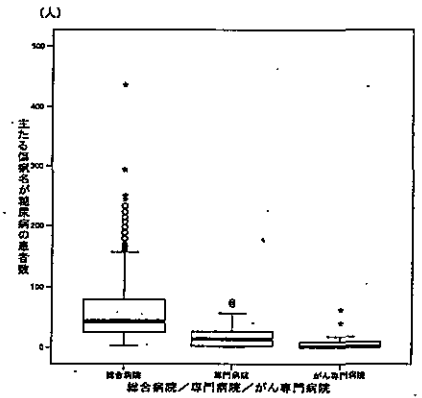
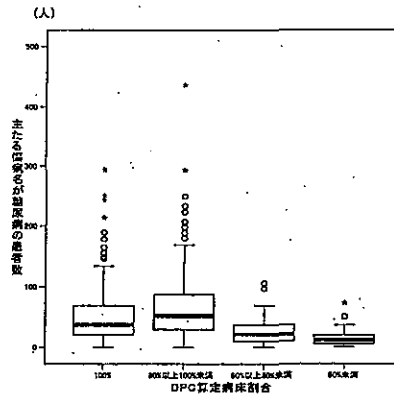
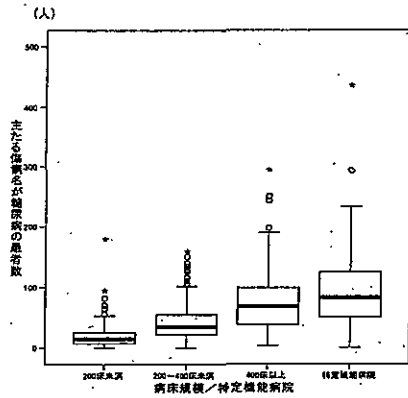
主たる傷病名が糖尿病の患者数(A-2-③)

※ 糖尿病の入院患者数

1. 病床規模／特定機能病院

2. DPC算定病床割合

3. 総合病院／専門病院／がん専門病院



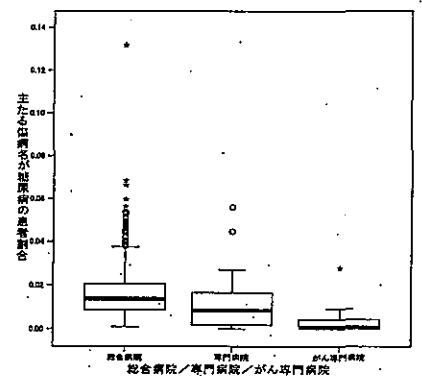
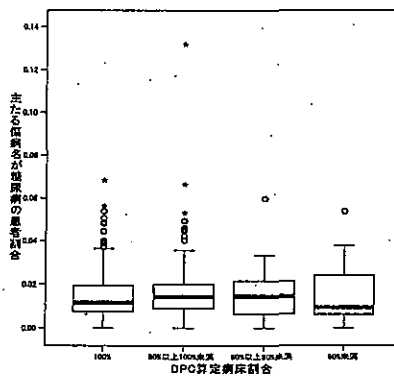
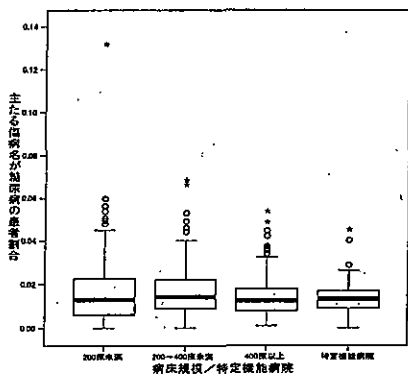
主たる傷病名が糖尿病の患者割合(A-2-③)

※ 糖尿病の入院患者数／DPC対象患者数

1. 病床規模／特定機能病院

2. DPC算定病床割合

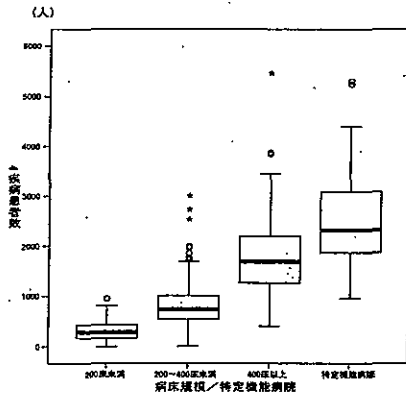
3. 総合病院／専門病院／がん専門病院



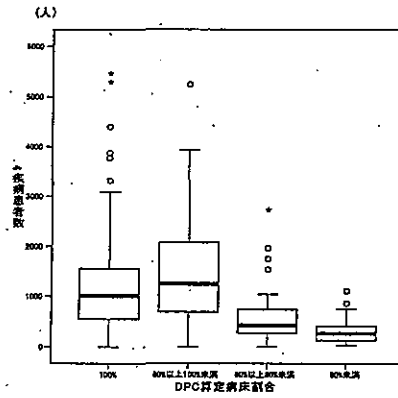
4疾病患者数(A-2-③)

※ がん、脳卒中、急性心筋梗塞、糖尿病の入院患者数

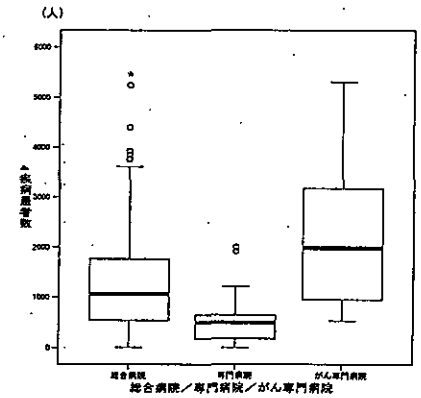
1. 病床規模／特定機能病院



2. DPC算定病床割合



3. 総合病院／専門病院／がん専門病院

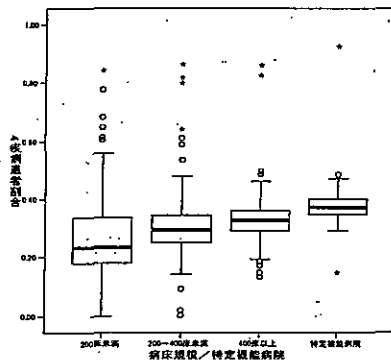


52

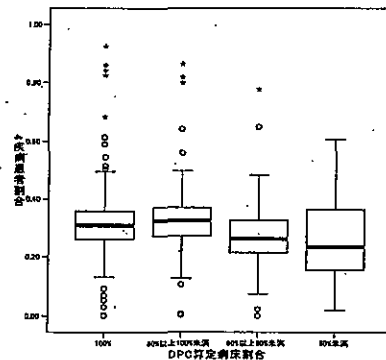
4疾病患者割合(A-2-③)

※ がん、脳卒中、急性心筋梗塞、糖尿病の入院患者数
／DPC対象患者数

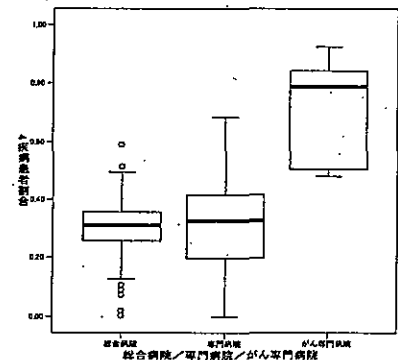
1. 病床規模／特定機能病院



2. DPC算定病床割合



3. 総合病院／専門病院／がん専門病院



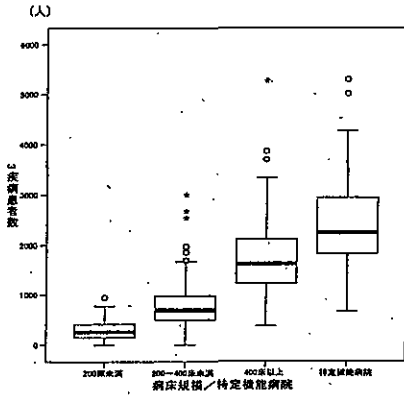
※

53

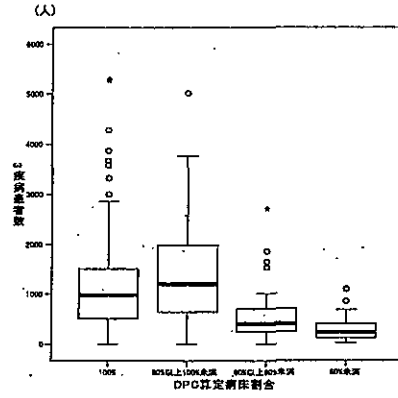
3疾病患者数(A-2-③)

※ がん、脳卒中、急性心筋梗塞の入院患者数

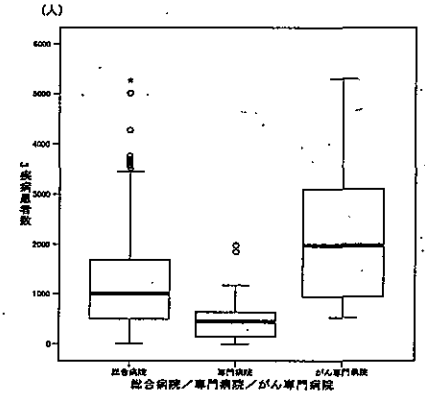
1. 病床規模／特定機能病院



2. DPC算定病床割合



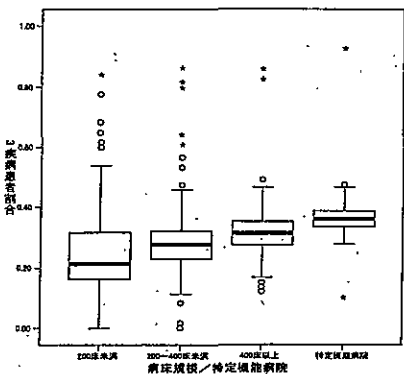
3. 総合病院／専門病院／がん専門病院



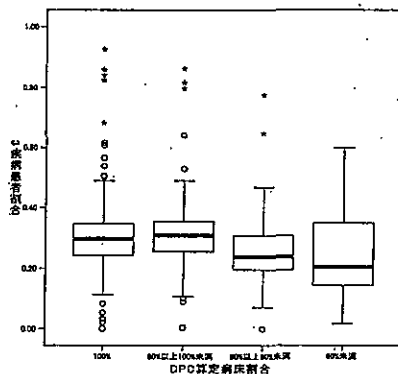
3疾病患者割合(A-2-③)

※ がん、脳卒中、急性心筋梗塞の入院患者数
／DPC対象患者数

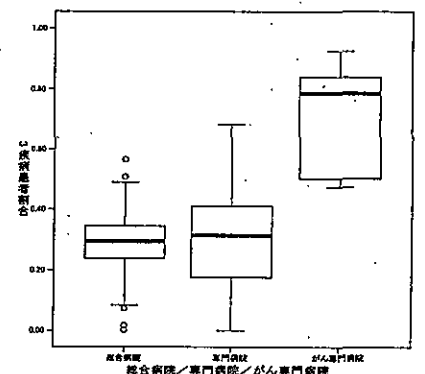
1. 病床規模／特定機能病院



2. DPC算定病床割合



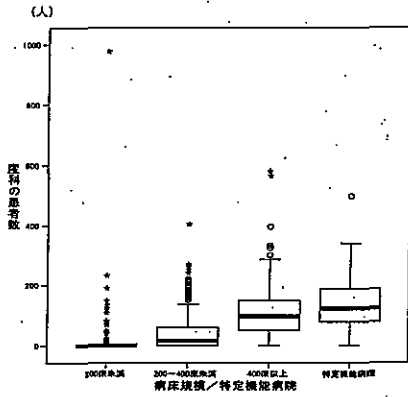
3. 総合病院／専門病院／がん専門病院



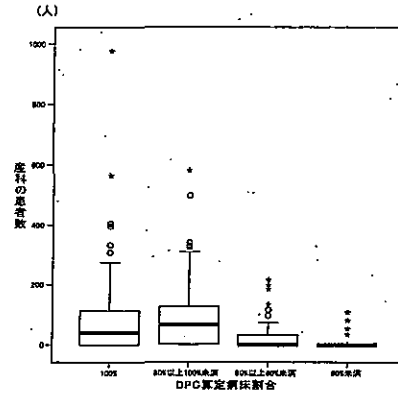
産科の患者数(A-2-③)

※ 産科の入院患者数(DPCの対象となった患者に限る)

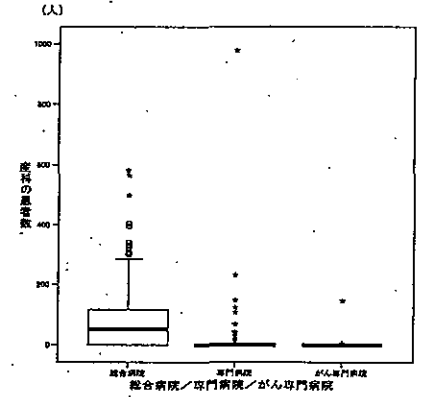
1. 病床規模/特定機能病院



2. DPC算定病床割合



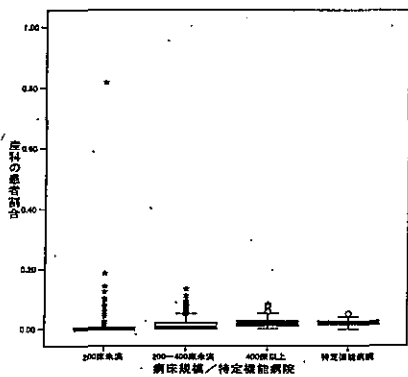
3. 総合病院/専門病院/がん専門病院



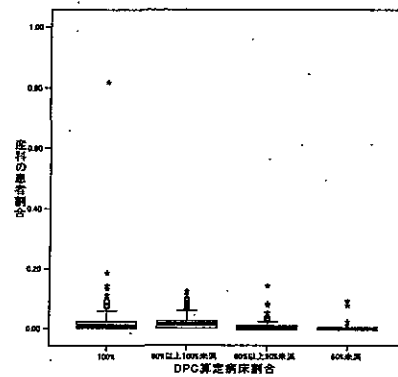
産科の患者割合(A-2-③)

※ 産科の入院患者数(DPCの対象となった患者に限る) / DPC対象患者数

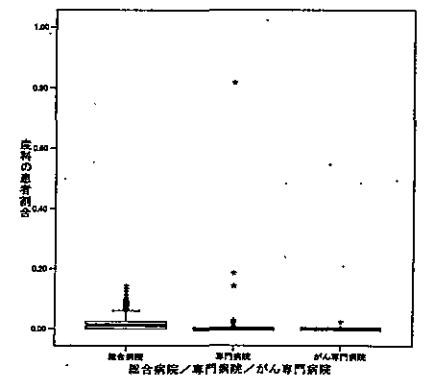
1. 病床規模/特定機能病院



2. DPC算定病床割合



3. 総合病院/専門病院/がん専門病院



地域連携診療計画管理料算定(A-2-③)

病床規模／特定機能病院	地域連携診療計画管理料算定				合計	
	あり		なし		病院数	割合
	病院数	割合	病院数	割合		
200床未満	22	15.1%	124	84.9%	146	100.0%
200～400床未満	96	36.0%	171	64.0%	267	100.0%
400床以上	146	65.5%	77	34.5%	223	100.0%
特定機能病院	20	24.4%	62	75.6%	82	100.0%
合計	284	39.6%	434	60.4%	718	100.0%

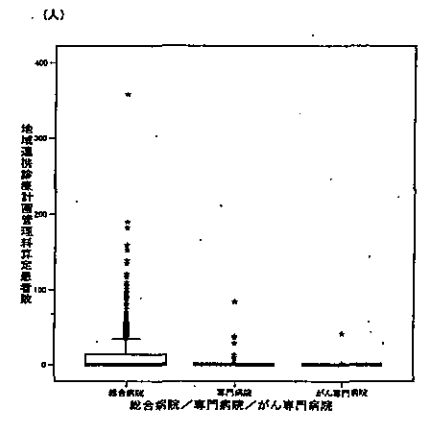
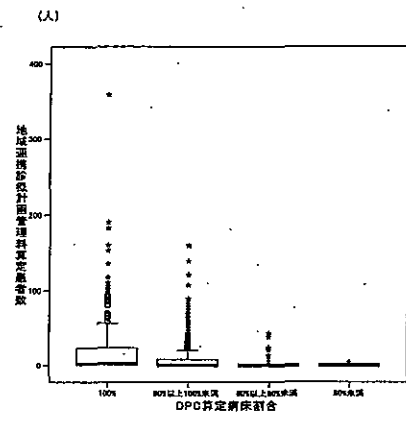
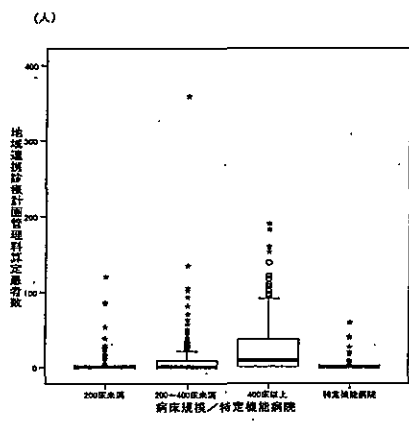
地域連携診療計画管理料算定患者数(A-2-③)

※ 地域連携診療計画管理料が算定されている入院患者数

1. 病床規模／特定機能病院

2. DPC算定病床割合

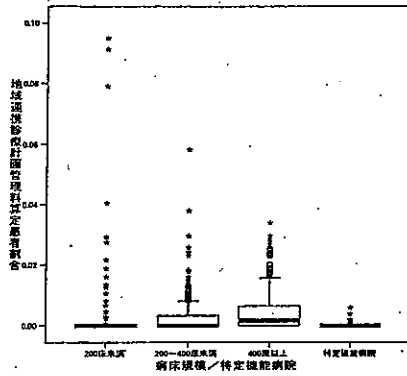
3. 総合病院／専門病院／がん専門病院



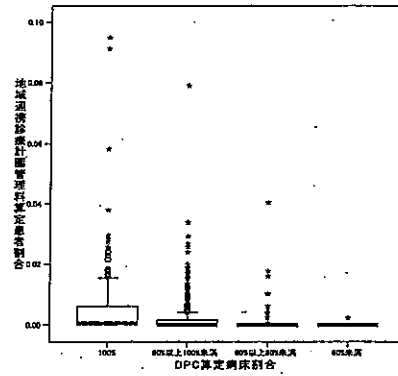
地域連携診療計画管理料算定患者割合(A-2-③)

※ 地域連携診療計画管理料が算定されている入院患者数
／DPC対象患者数

1. 病床規模／特定機能病院



2. DPC算定病床割合



3. 総合病院／専門病院／がん専門病院

