

各項目の評価指標の検証②

基礎データ

病院数

病床規模／特定機能病院

	病院数	割合
200床未満	146	20.33%
200～400床未満	267	37.19%
400床以上	223	31.06%
特定機能病院	82	11.42%
合計	718	100.00%

DPC算定病床割合

	病院数	割合
100%	259	36.07%
80%以上100%未満	358	49.86%
60%以上80%未満	70	9.75%
60%未満	31	4.32%
合計	718	100.00%

DPC算定病床割合: DPC算定病床数 / 医療保険病床数

総合病院／専門病院／がん専門病院

	病院数	割合
総合病院	652	90.81%
専門病院	52	7.24%
がん専門病院	14	1.95%
合計	718	100.00%

がん専門病院: 全入院患者に占めるがん患者の割合が40%以上の病院

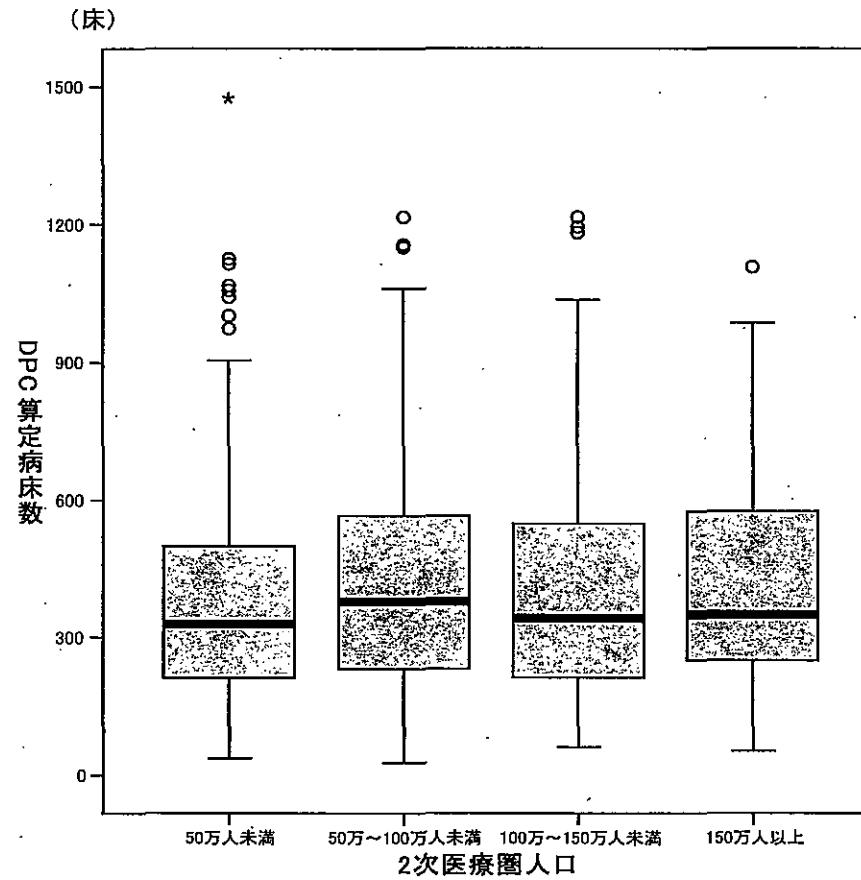
専門病院: がん専門病院以外の病院で、全入院患者に占める特定のMDCの患者の割合が40%以上の病院

総合病院: それ以外の病院

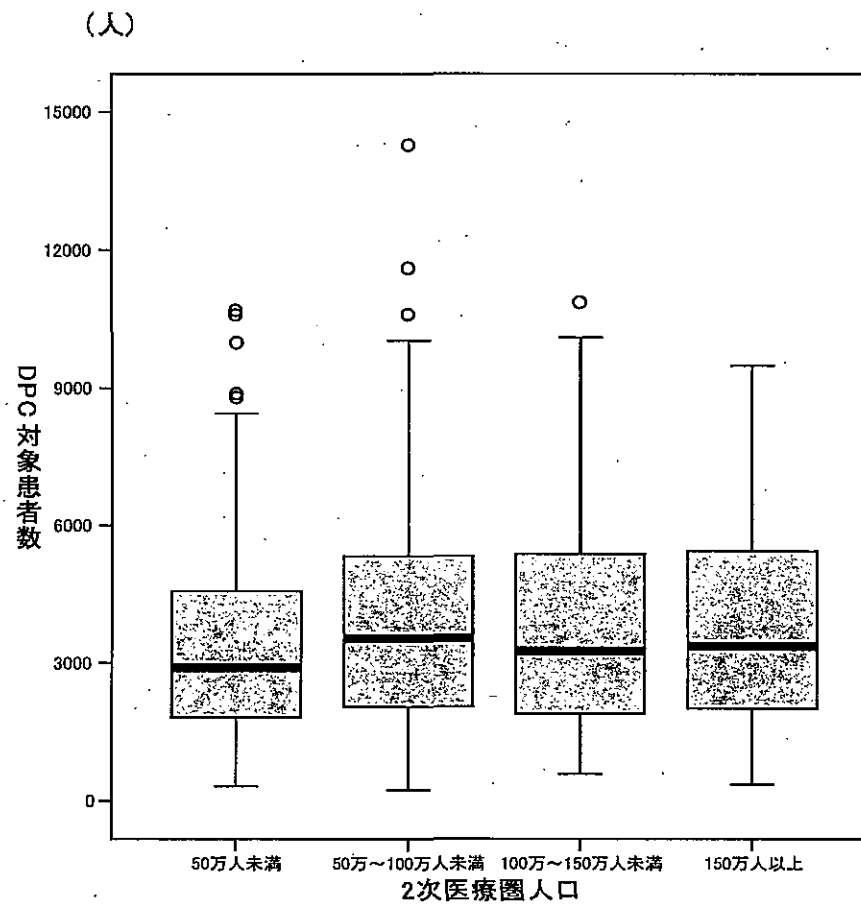
2次医療圏人口

	病院数	割合
50万人未満	263	36.63%
50万～100万人未満	215	29.94%
100万～150万人未満	127	17.69%
150万人以上	113	15.74%
合計	718	100.00%

DPC算定病床数



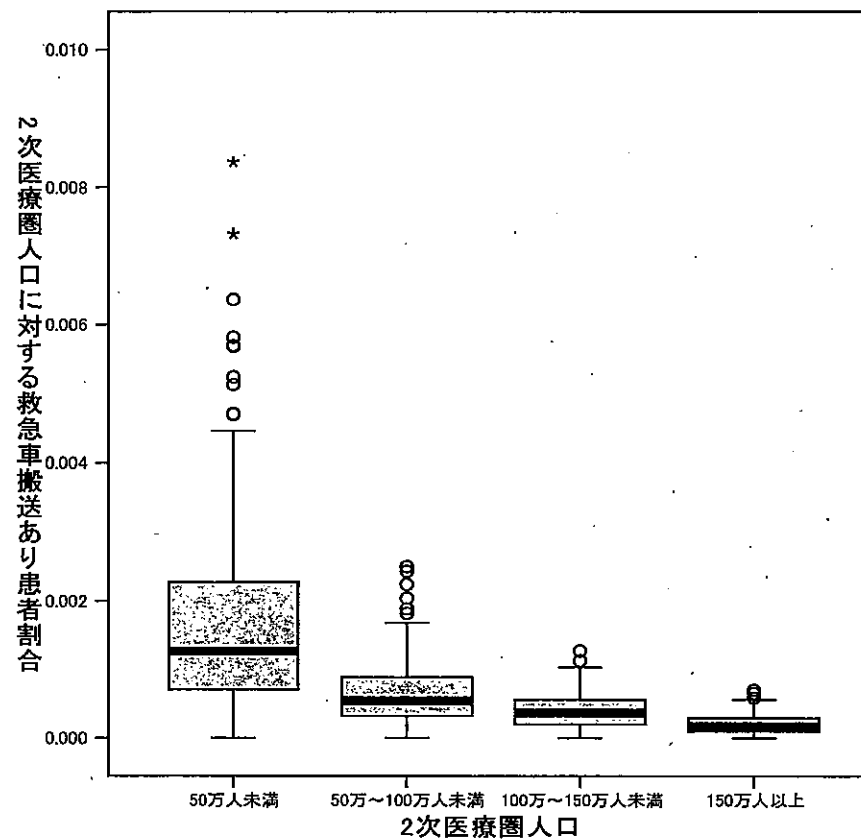
DPC对象患者数



個別データ

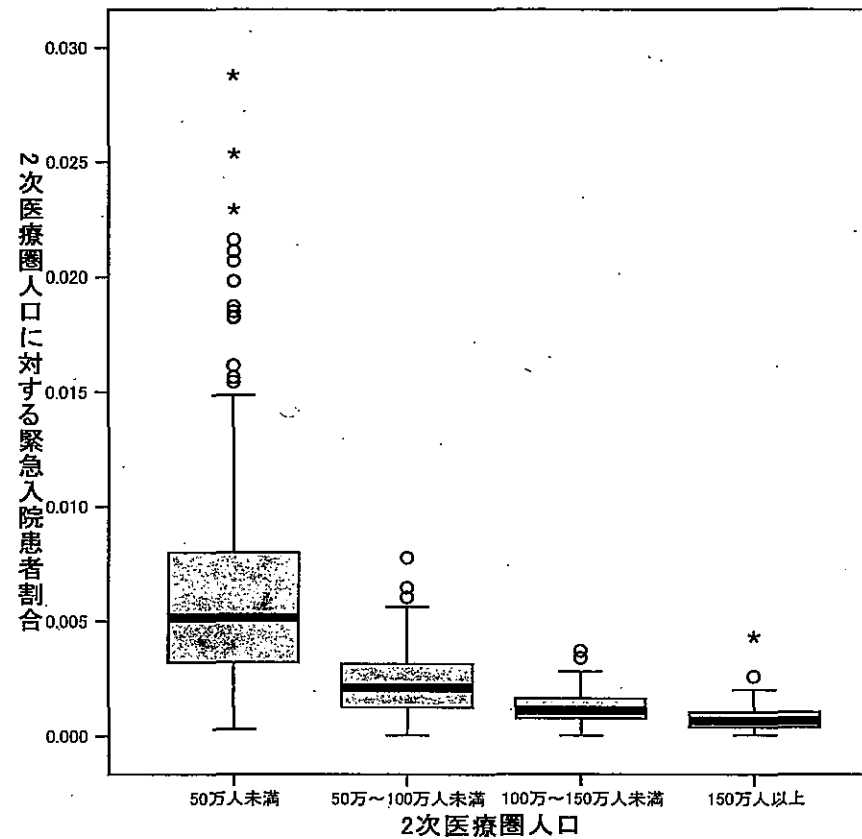
2次医療圏人口に対する救急車搬送あり患者割合(A-1-⑦)

※ 救急車で搬送され入院した患者数／2次医療圏の人口



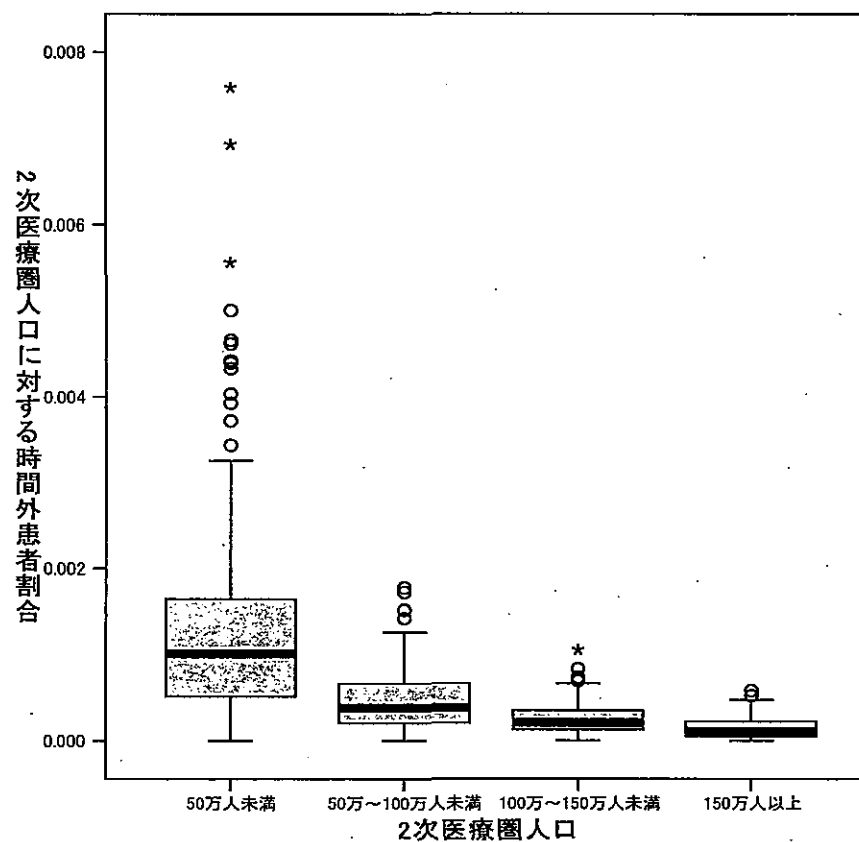
2次医療圏人口に対する緊急入院患者割合(A-1-⑦)

※ 緊急入院(予定入院以外の入院)の患者数/2次医療圏の人口



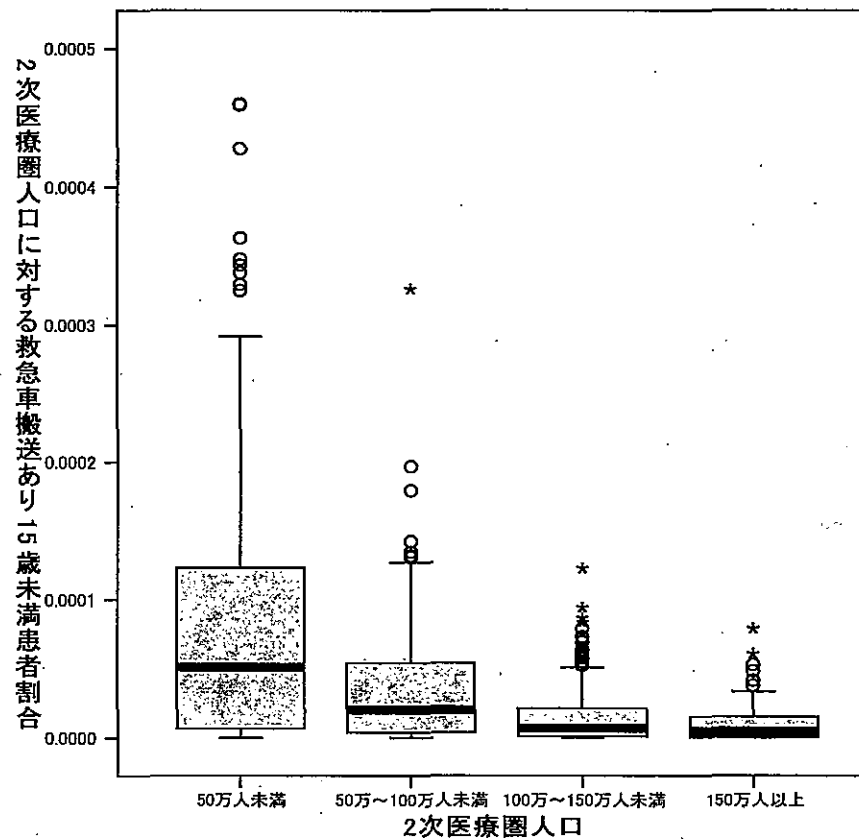
2次医療圏人口に対する時間外患者割合(A-1-⑦)

※ 入院初日に初診料の時間外・深夜・休日加算が算定されて入院した患者数／2次医療圏の人口



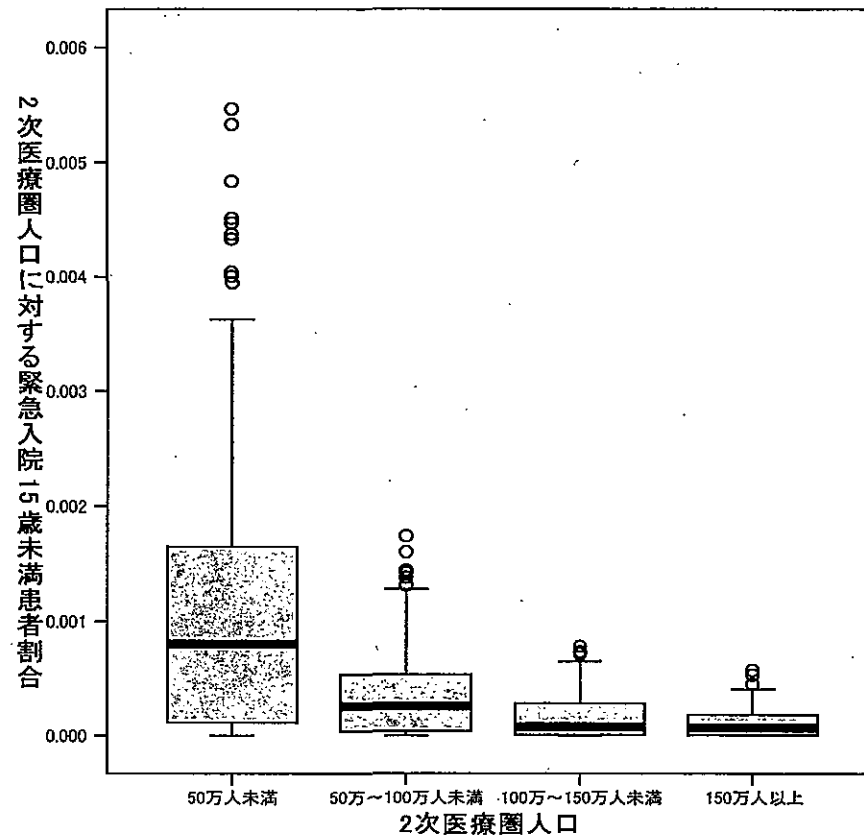
2次医療圏人口に対する救急車搬送あり15歳未満患者割合(A-1-⑦)

※ 救急車で搬送され入院した15歳未満患者数／2次医療圏の人口



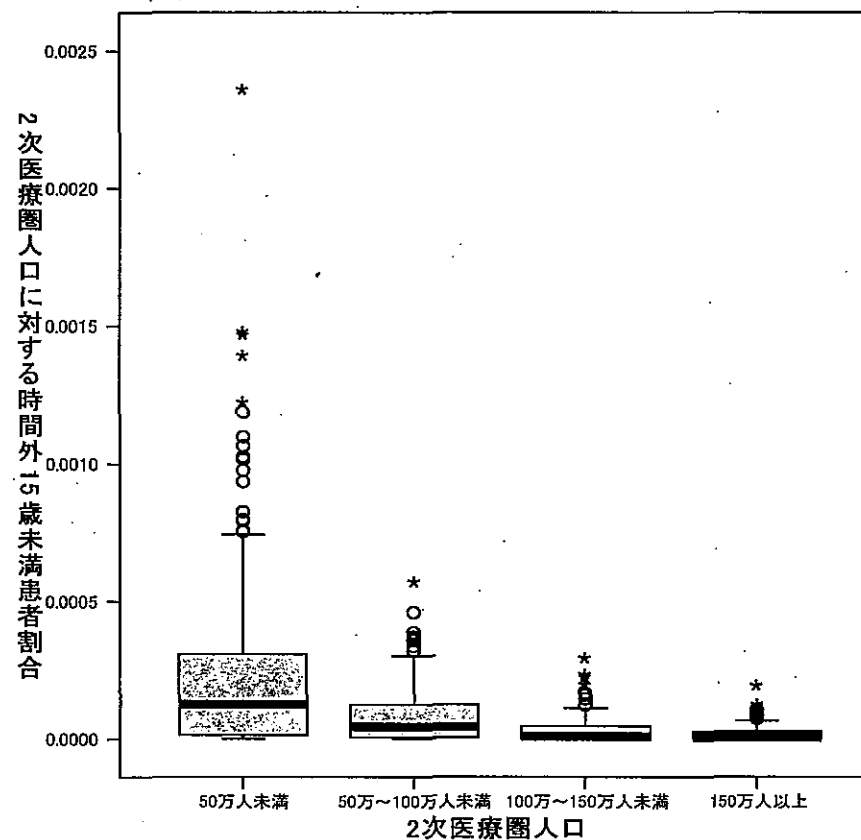
2次医療圏人口に対する緊急入院15歳未満患者割合(A-1-⑦)

※ 緊急入院の15歳未満患者数 / 2次医療圏の人口



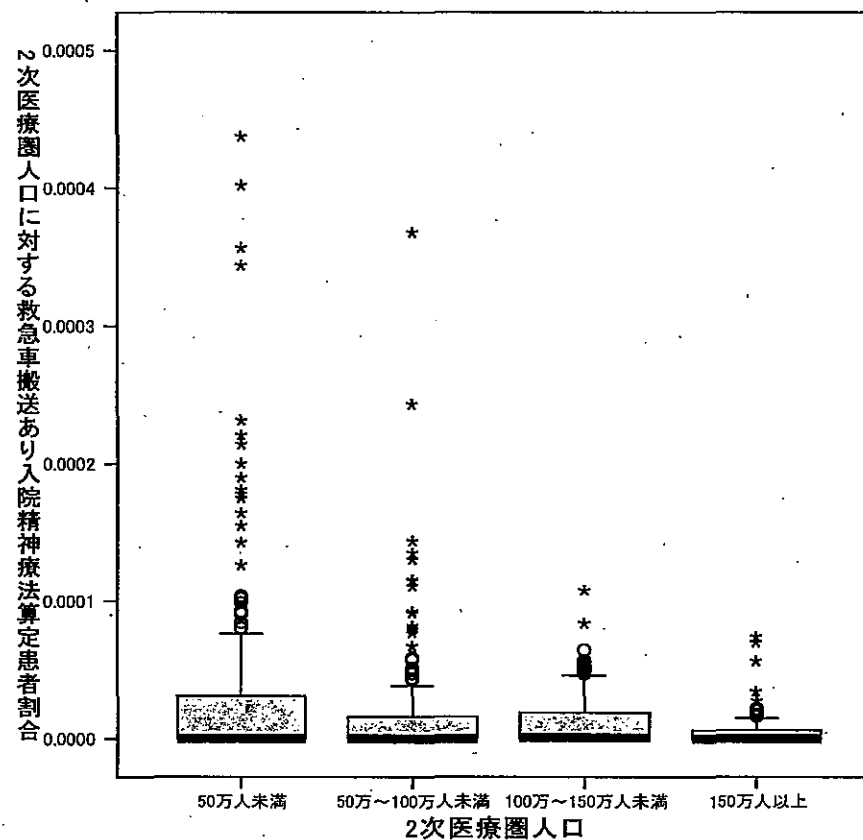
2次医療圏人口に対する時間外15歳未満患者割合(A-1-⑦)

※ 入院初日に初診料の時間外・深夜・休日加算が算定されて入院した15歳未満患者数／2次医療圏の人口



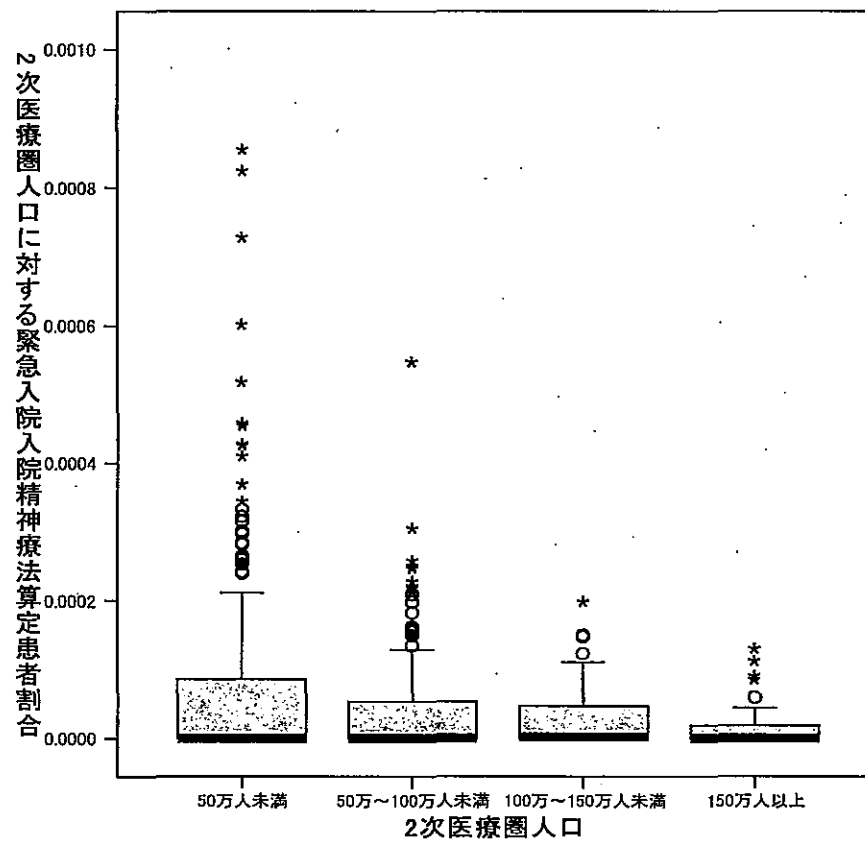
2次医療圏人口に対する救急車搬送あり入院精神療法算定患者割合 (A-1-⑦)

※ 救急車で搬送され入院した患者で、入院精神療法が算定されている患者数／2次医療圏の人口



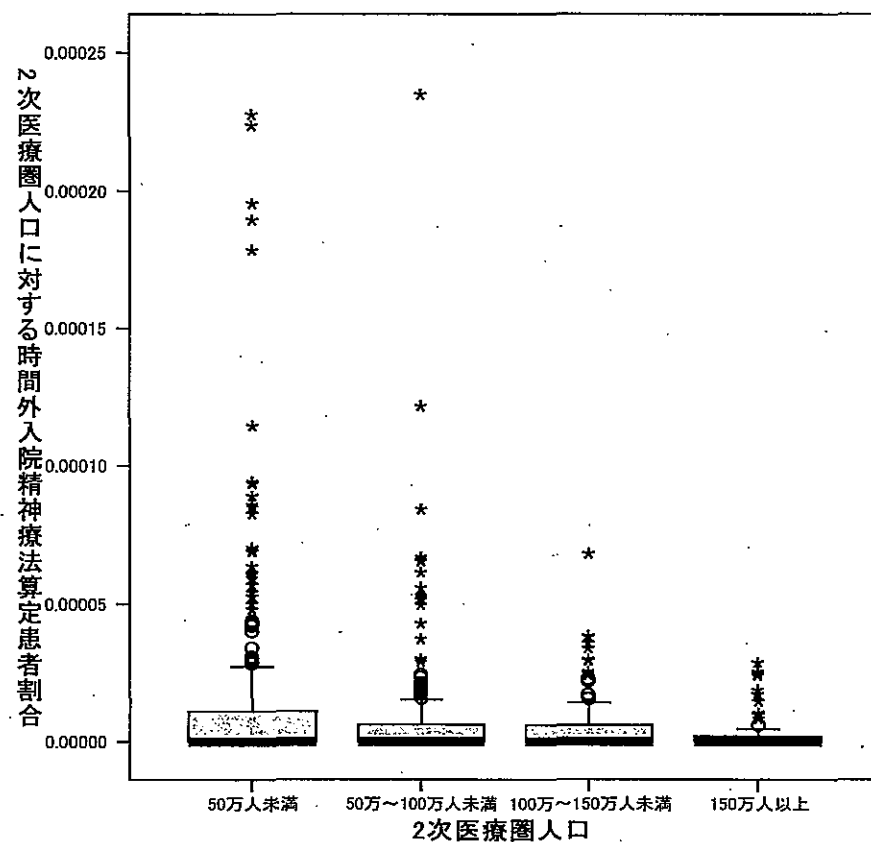
2次医療圏人口に対する緊急入院入院精神療法算定患者割合(A-1-⑦)

※ 緊急入院の患者で、入院精神療法が算定されている患者数／2次医療圏の人口



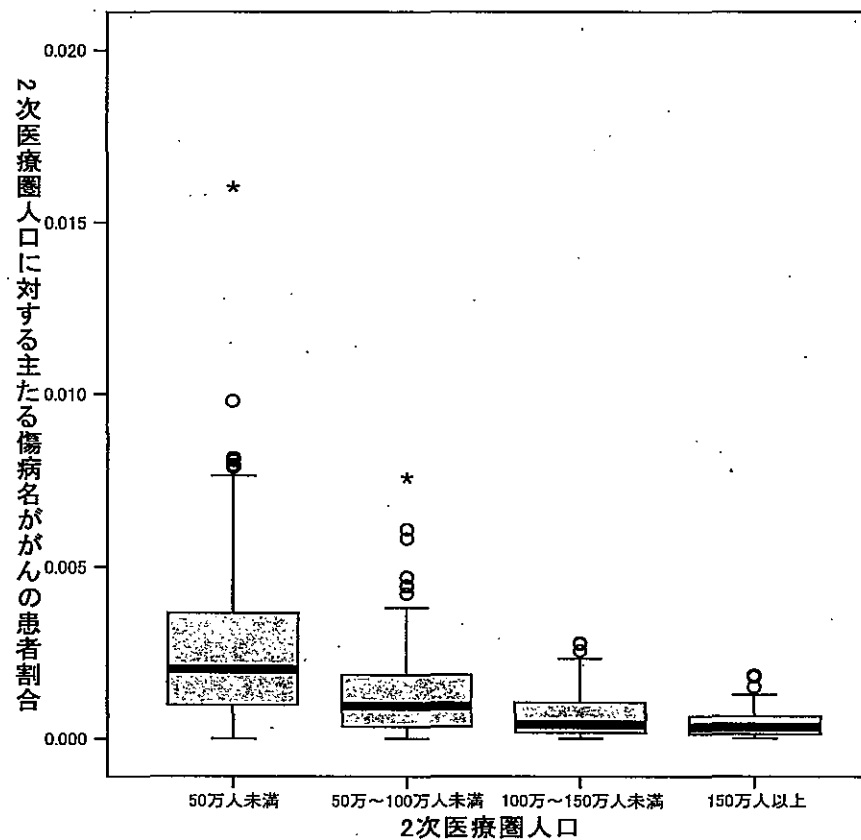
2次医療圏人口に対する時間外入院精神療法算定患者割合 (A-1-⑦)

※ 入院初日に初診料の時間外・深夜・休日加算が算定されて入院した患者で、入院精神療法が算定されている患者数／2次医療圏の人口



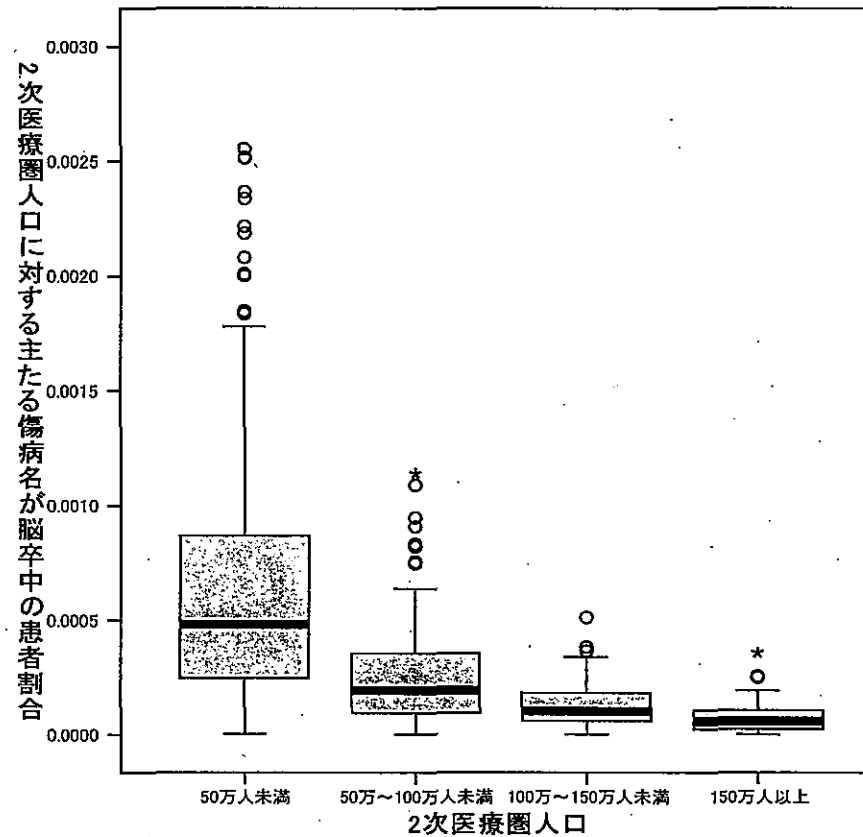
2次医療圏人口に対する主たる傷病名ががんの患者割合(A-2-③)

※ がんの入院患者数/2次医療圏の人口



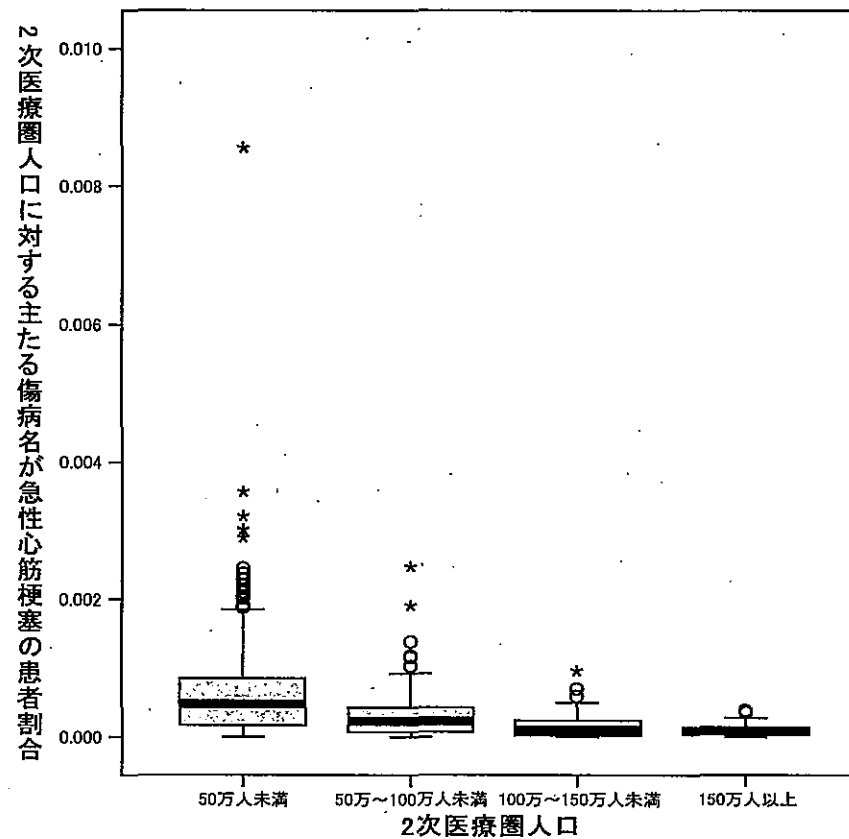
2次医療圏人口に対する主たる傷病名が脳卒中の患者割合 (A-2-③)

※ 脳卒中の入院患者数 / 2次医療圏の人口



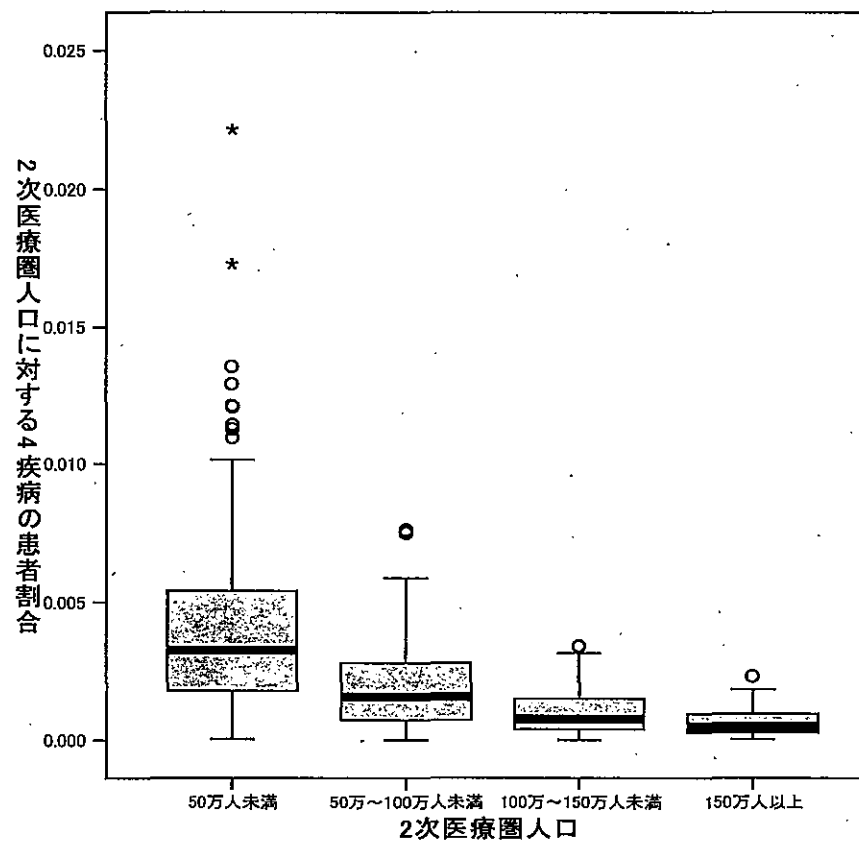
2次医療圏人口に対する主たる傷病名が急性心筋梗塞の患者割合 (A-2-③)

※ 急性心筋梗塞の入院患者数 / 2次医療圏の人口



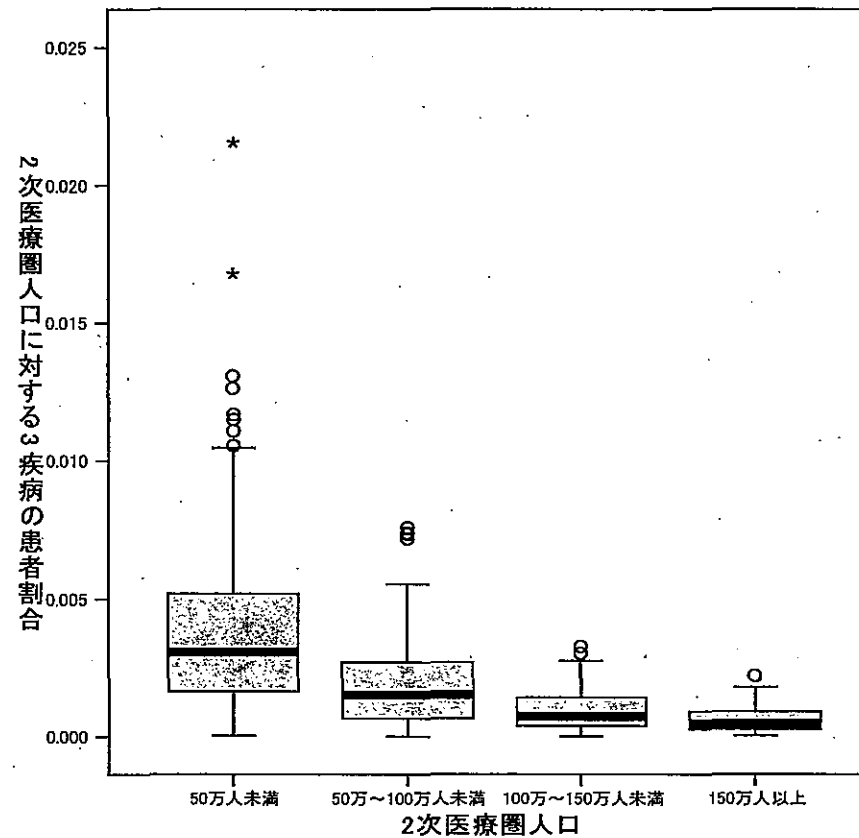
2次医療圏人口に対する4疾病の患者割合(A-2-③)

※ がん、脳卒中、急性心筋梗塞、糖尿病の入院患者数
／2次医療圏の人口



2次医療圏人口に対する3疾病の患者割合(A-2-③)

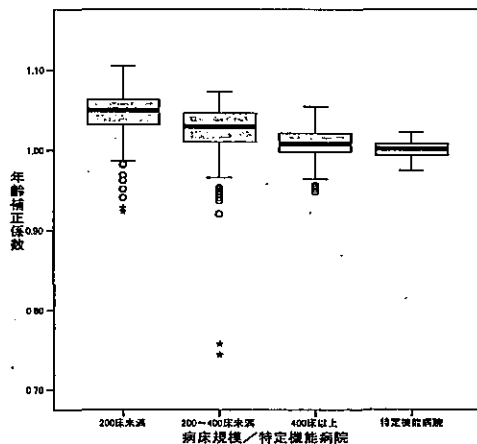
※ がん、脳卒中、急性心筋梗塞の入院患者数
／2次医療圏の人口



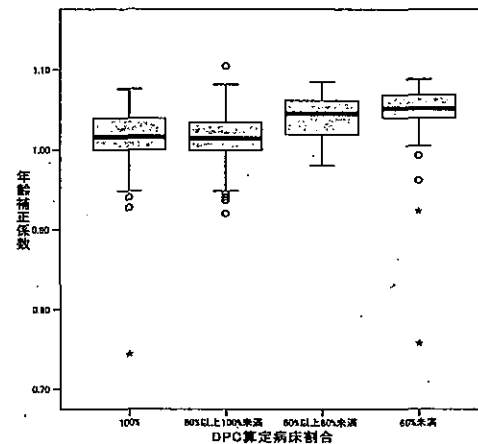
年齢補正係数(A-1-⑧)

※年齢区分毎に、
 「全DPC対象患者の患者構成と同じと仮定した場合の1入院あたり包括範囲出来高換算点数
 /全DPC対象患者の1入院あたり包括範囲出来高換算点数」
 を計算し、年齢補正係数を設定。医療機関毎の患者の年齢構成に応じて、年齢補正係数の平均を計算し、集計。

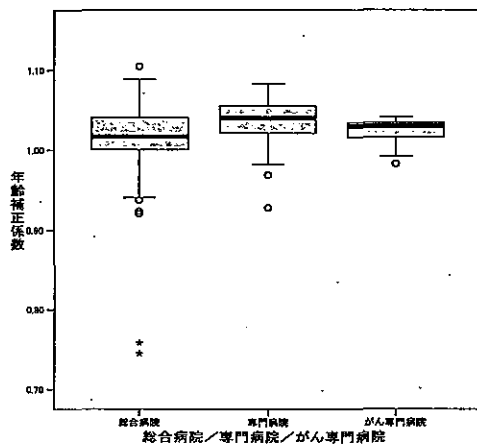
1. 病床規模/特定機能病院



2. DPC算定病床割合



3. 総合病院/専門病院/がん専門病院



4. 2次医療圏人口

