

H21年6月8日

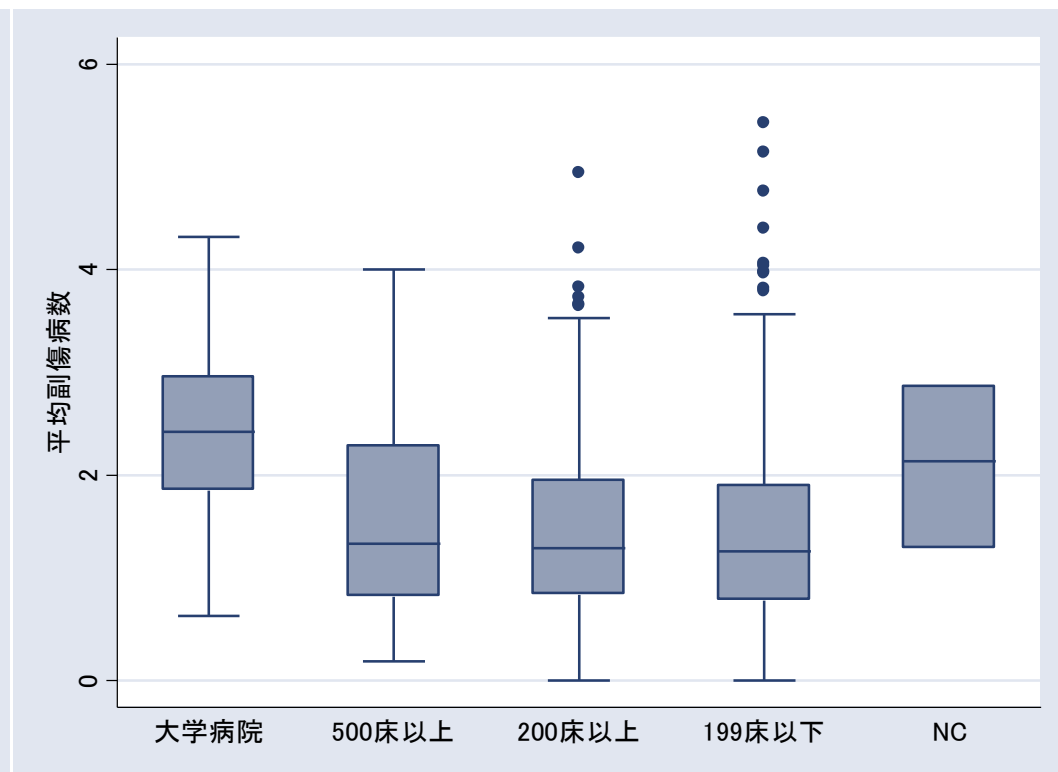
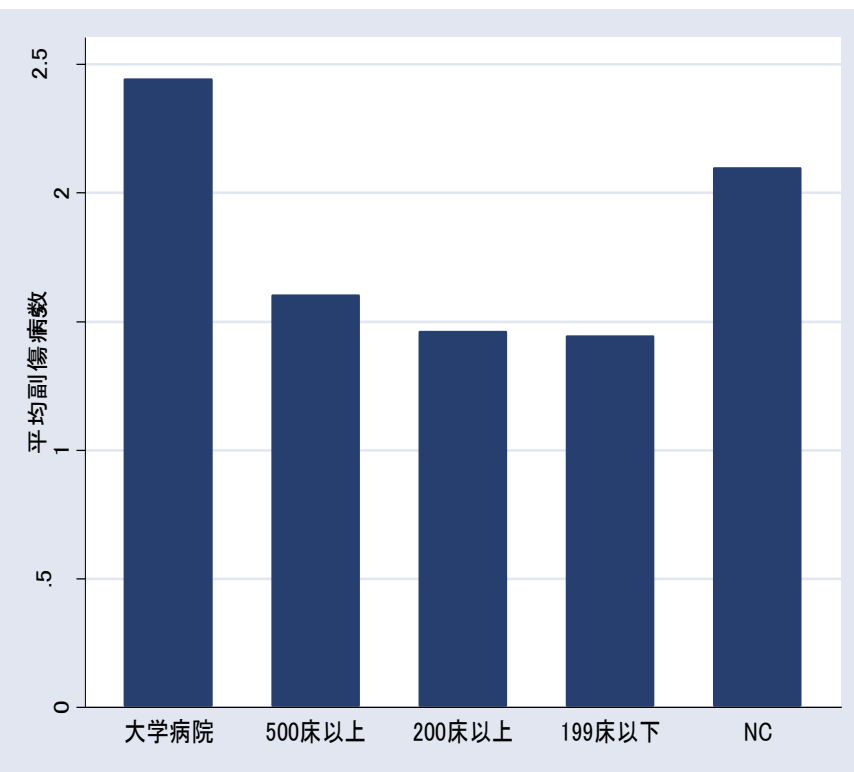
病院機能係数の考え方について⑧

「包括払い方式が医療経済及び医療提供
体制に及ぼす影響に関する研究」班
(H19-政策-指定-001)

1. 副傷病に関する分析

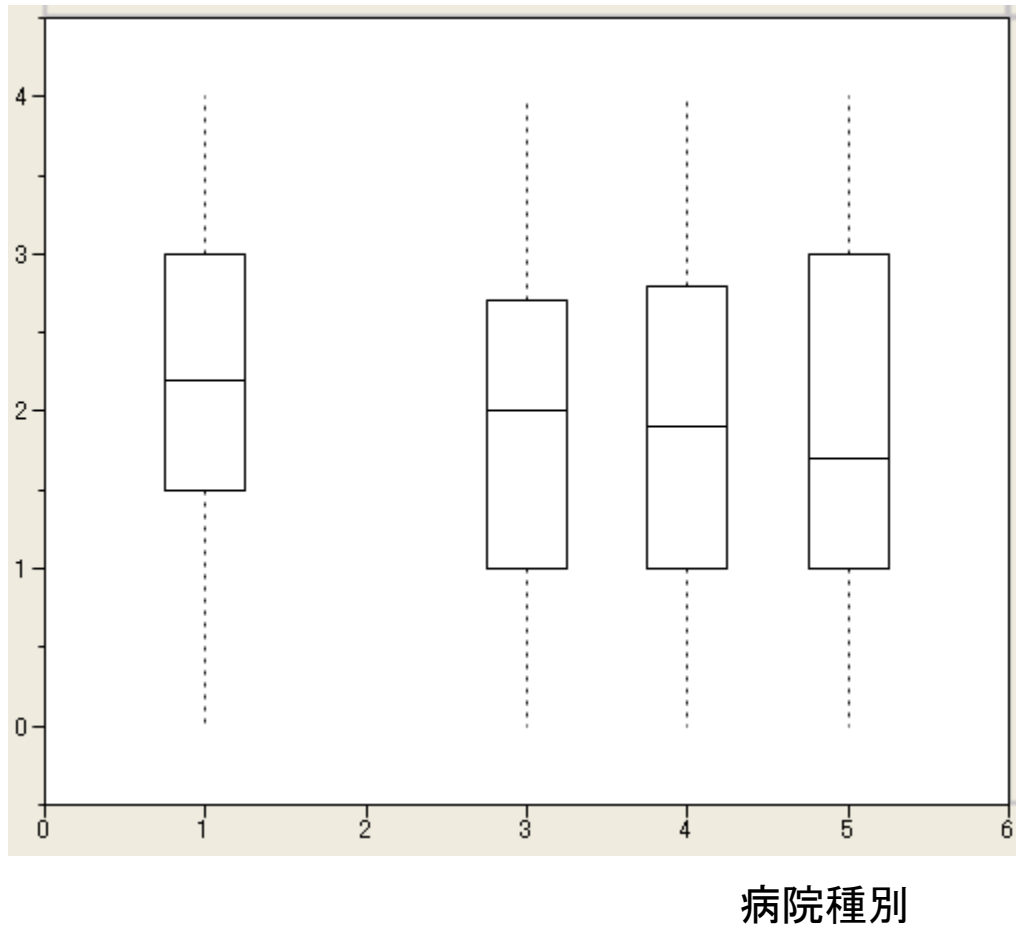
2. 救急に関する分析

平均副傷病数



入院時平均併存症数の分析： 脳梗塞010060 手術なし

平均
副傷病数



1: 大学病院本院 3: 500床以上 4: 200床以上 5: 200床未満

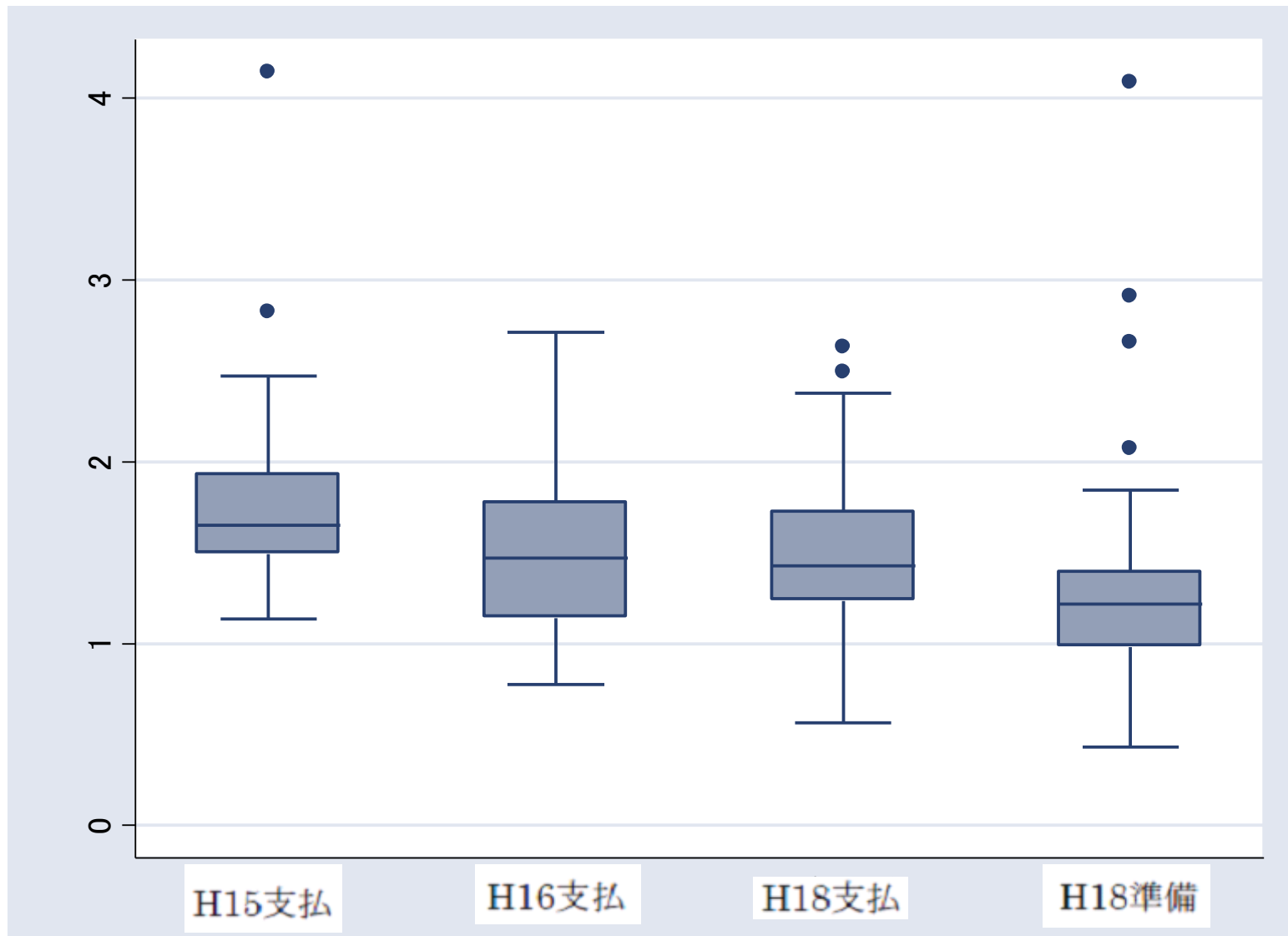
Charlson's score (副傷病スコア)

Table 1

Weights of clinical conditions referring to secondary diagnosis, considered in the Charlson comorbidity index.

Weights	Clinical conditions
1	Myocardial infarct; congestive heart failure; peripheral vascular disease; dementia; cerebrovascular disease; chronic lung disease; connective tissue disease; ulcer; chronic liver disease
2	Hemiplegia; moderate or severe kidney disease; diabetes; diabetes with complication; tumor; leukemia; lymphoma
3	Moderate or severe liver disease
6	Malignant tumor; metastasis; AIDS

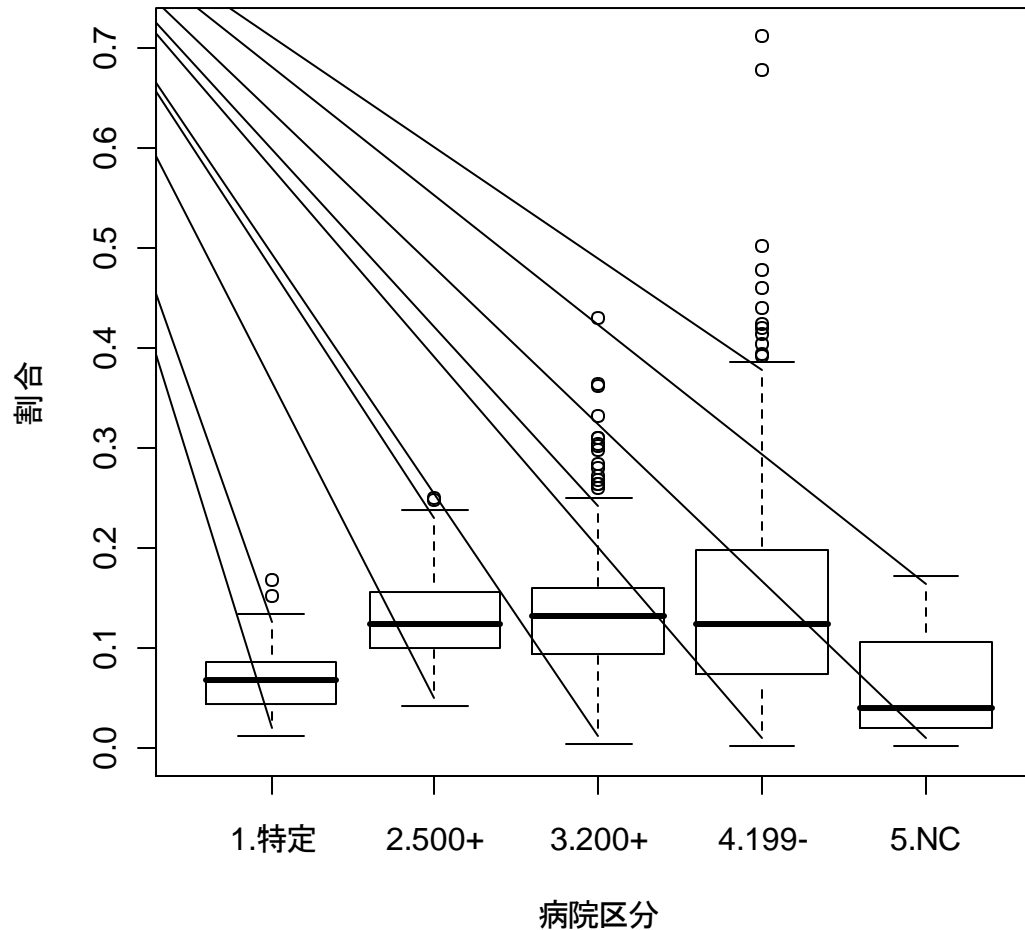
医療機関別Charlson's score(副傷病スコア)



1. 副傷病に関する分析

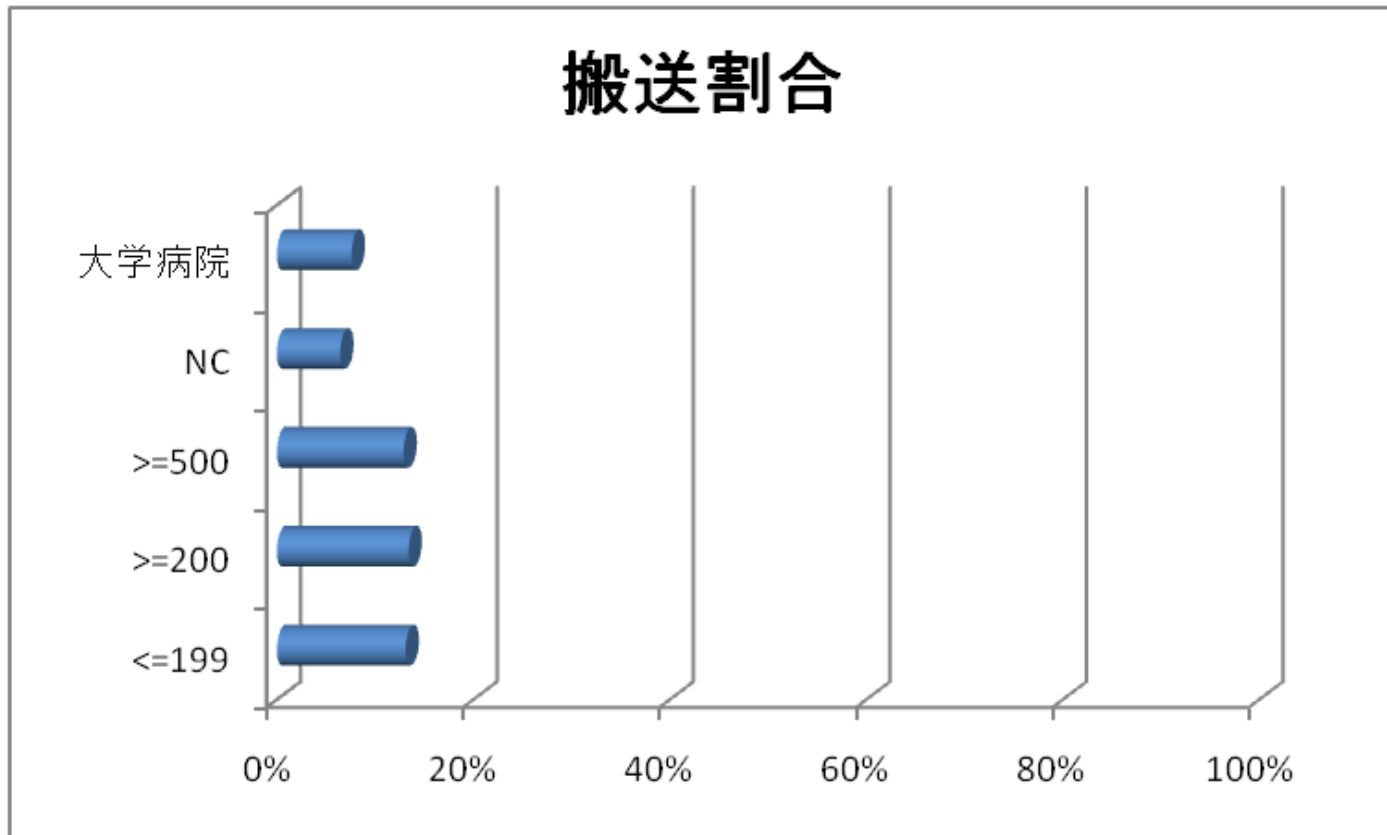
2. 救急に関する分析

救急車による緊急入院



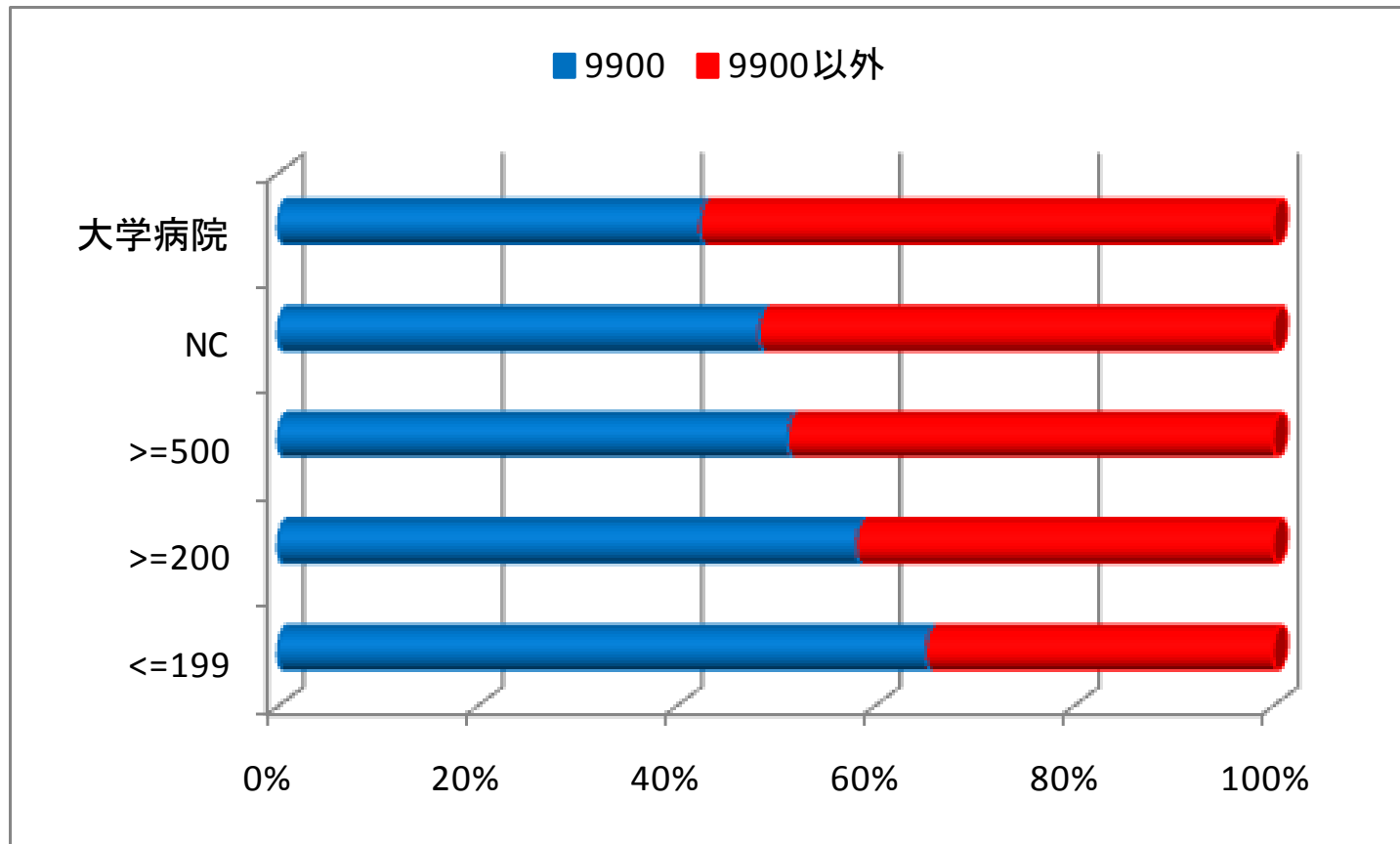
救急車による緊急入院数を、退院数(様式1の数)で除した値
救急車による予定入院は分子には含めない

救急車搬送患者割合 集計



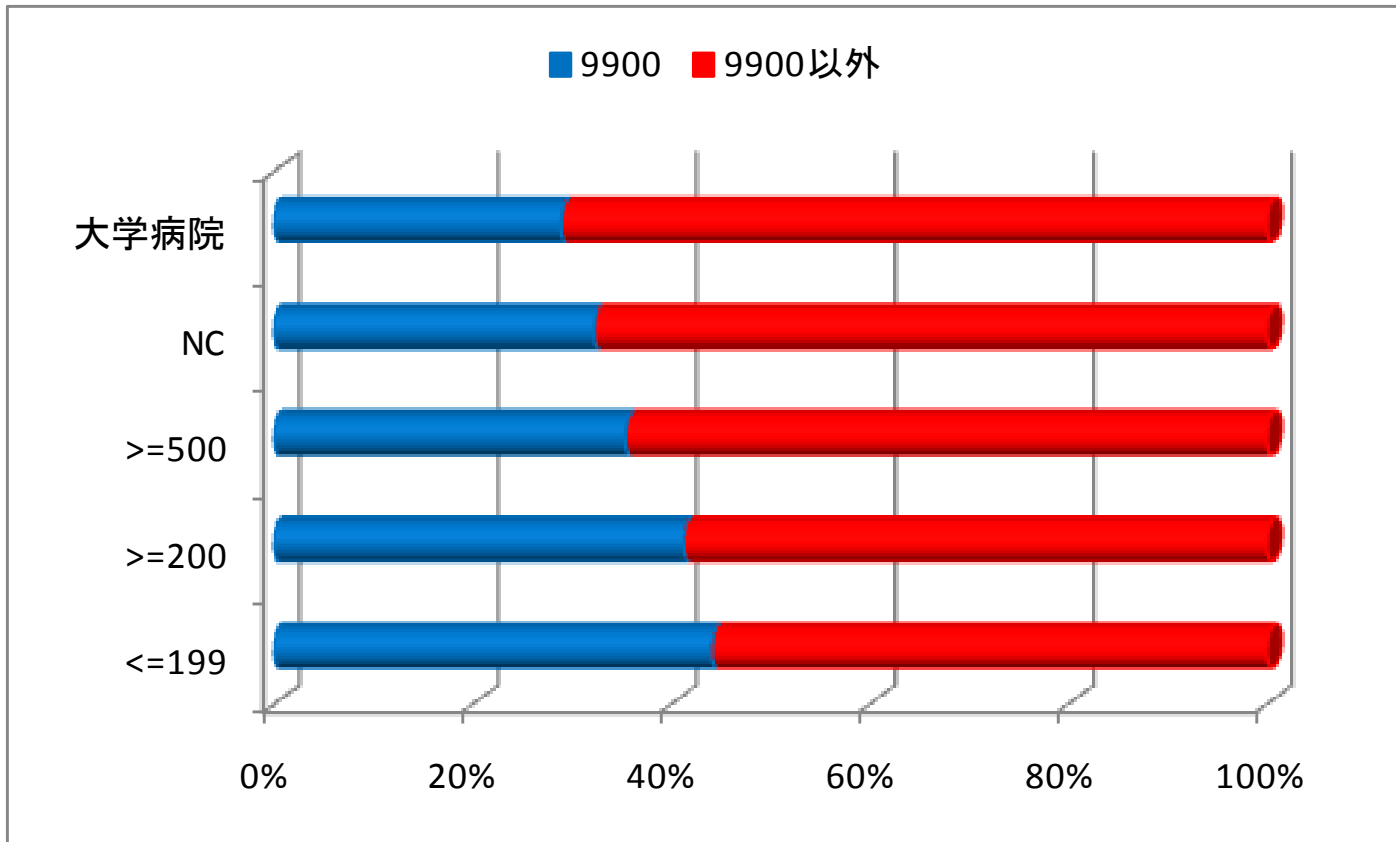
救急車搬送患者の割合は、特定機能病院、ナショナルセンター(NC)で低い

施設種別救急搬送患者 一入院9900割合 集計



救急車搬送患者で一入院中手術処置を行わなかった9900の割合は、200床未満の施設で高い

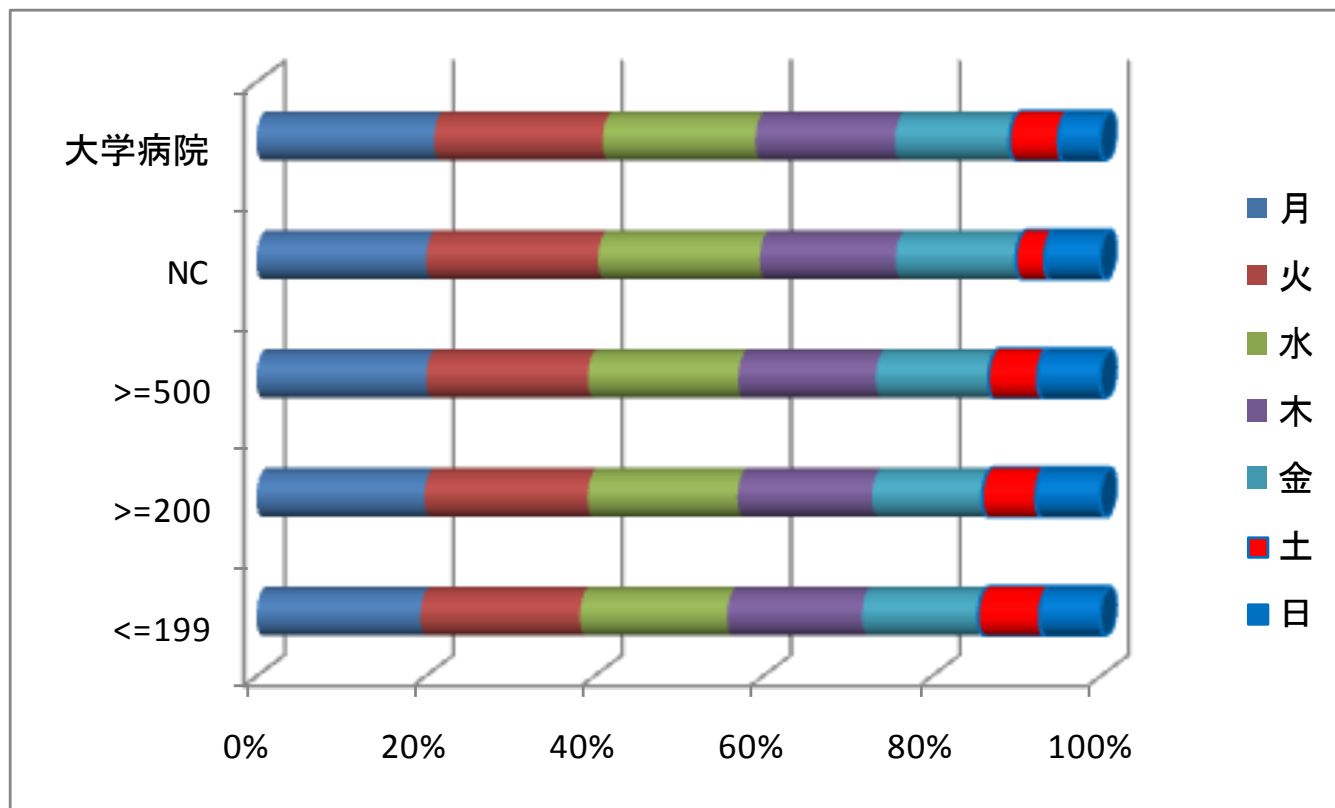
施設種別9900割合 集計(手術なし99:手術処置等1・2なし00)



9900割合は、特定機能病院、ナショナルセンター(NC)で低い

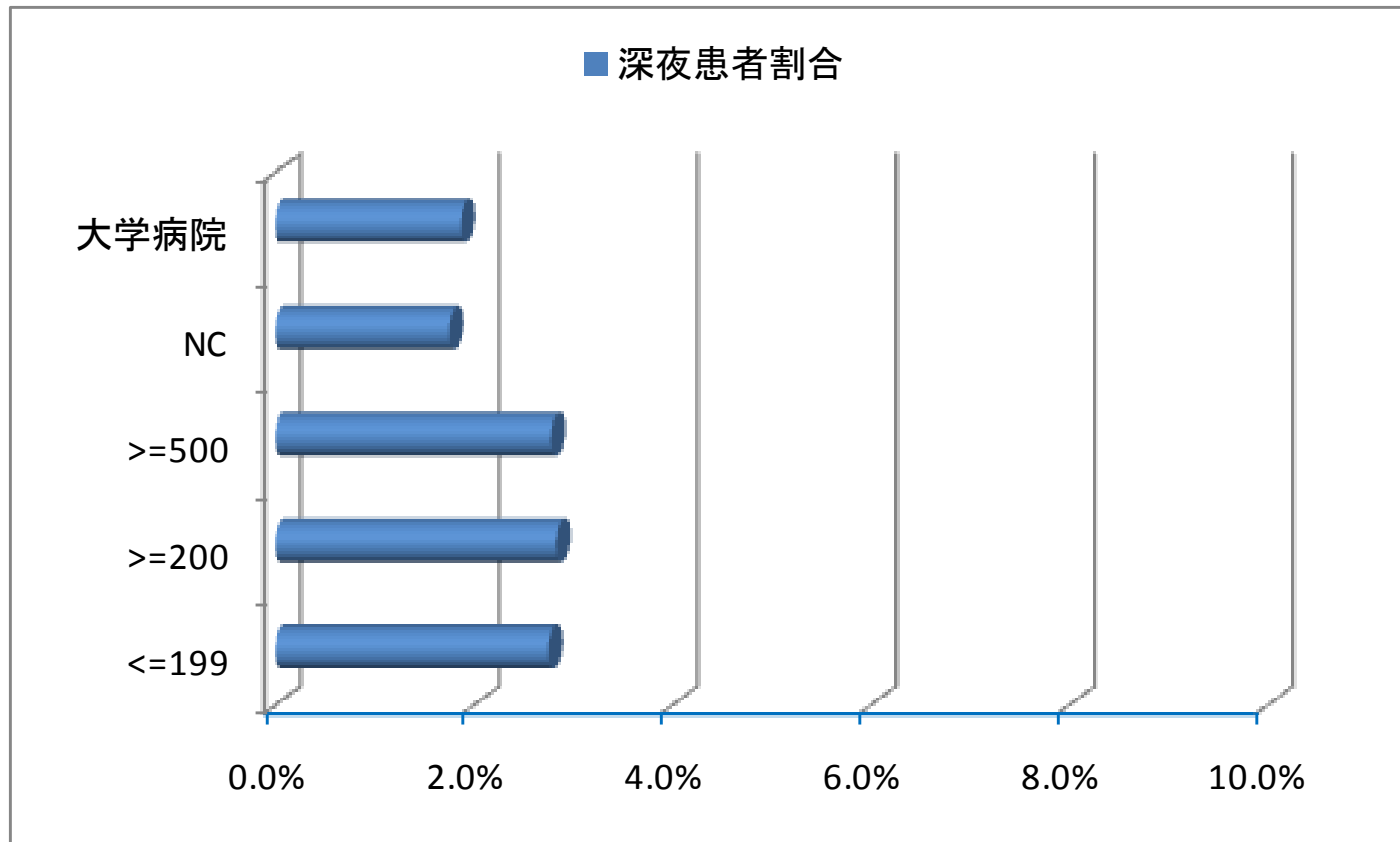
施設種別曜日別(平日、土曜日、日曜日)割合 集計

日曜日 = 日曜日 + 祝祭日 + 年末(29日～)



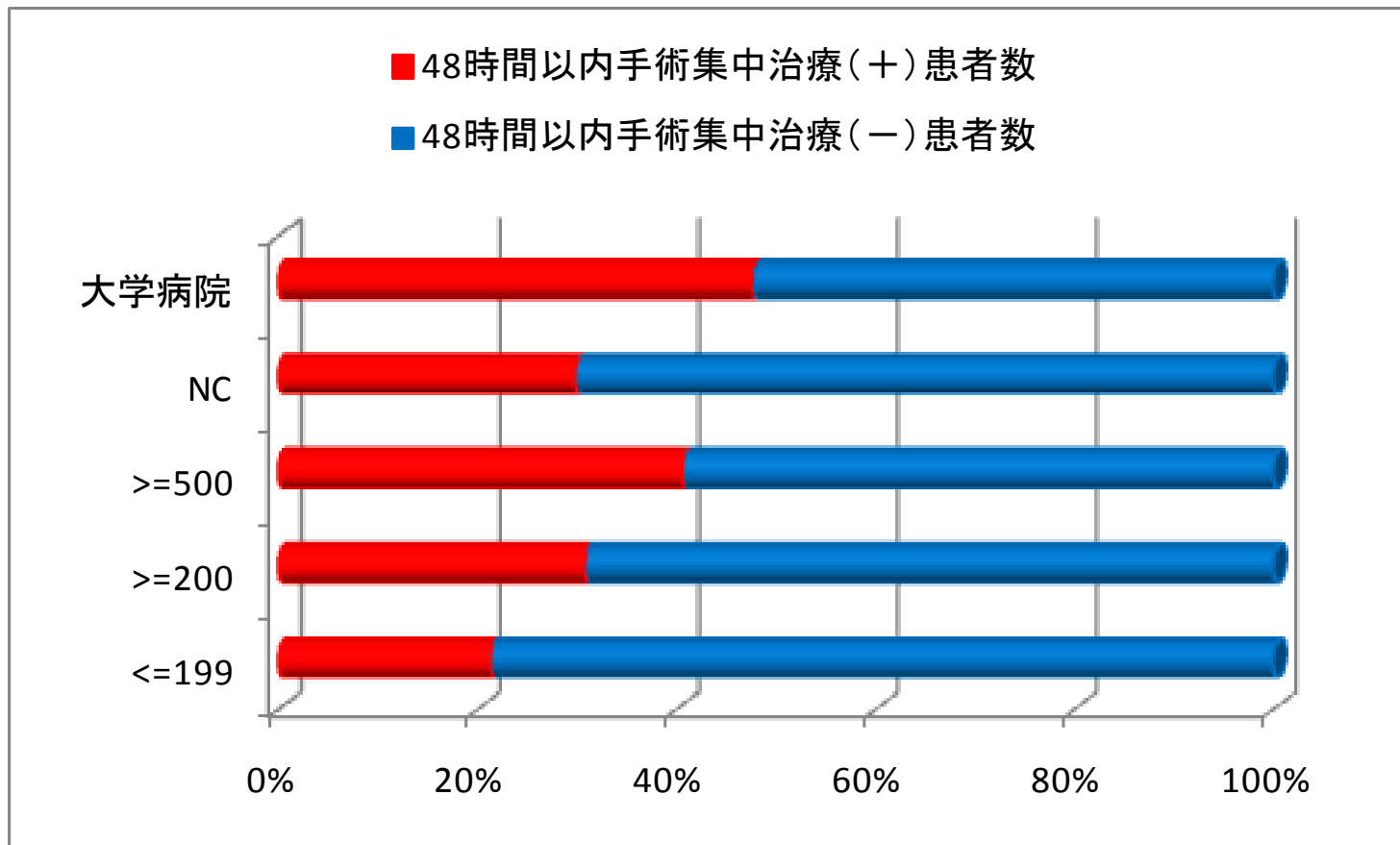
入院患者の入院曜日はナショナルセンター(NC)で土曜日・日祝祭日の割合が低い

施設種別深夜診療患者割合 集計



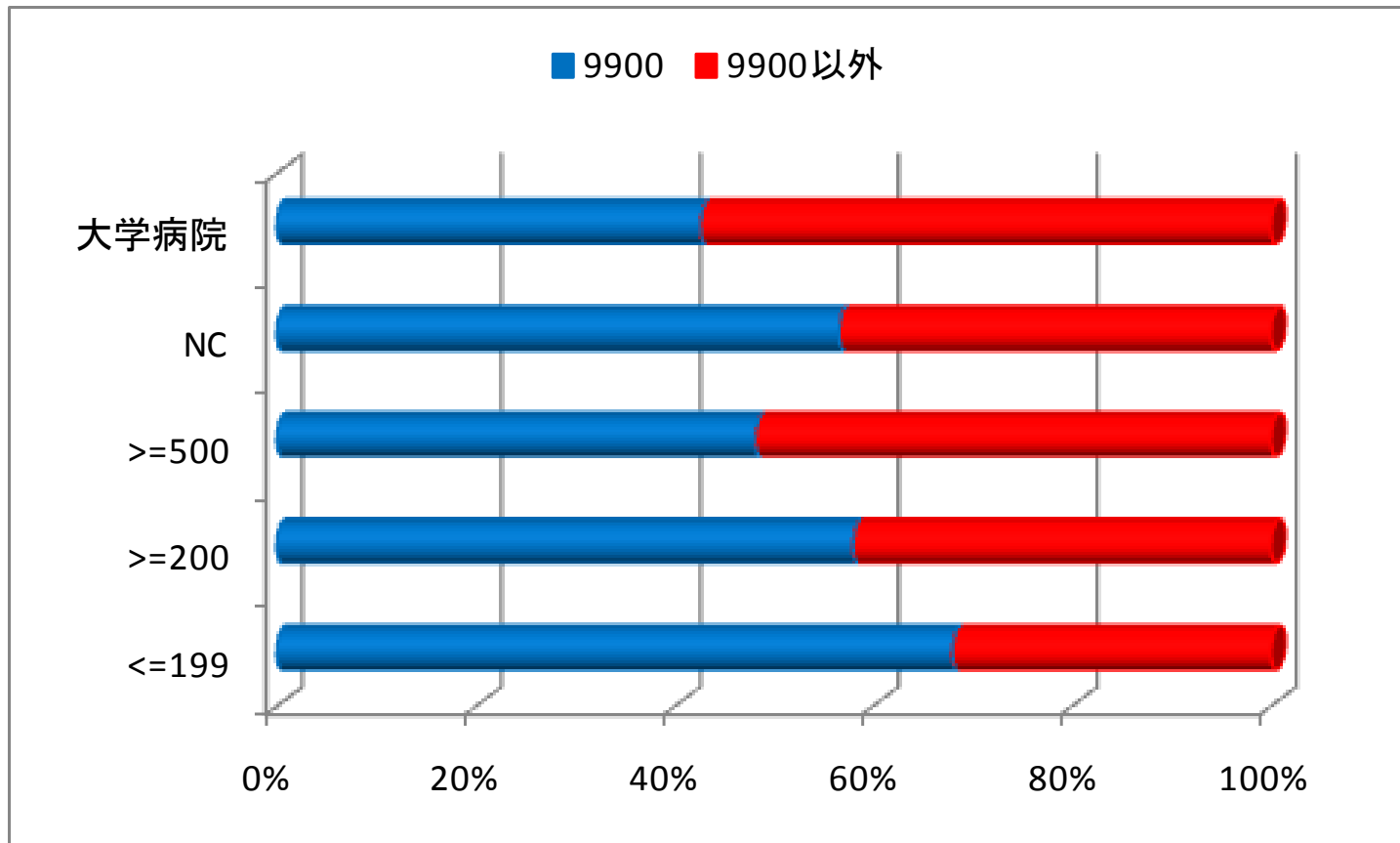
深夜診療患者の割合は、特定機能病院、ナショナルセンター(NC)で低い

施設種別深夜診療患者 入院後48時間以内手術(輸血除く)、集中治療処置施行割合 集計



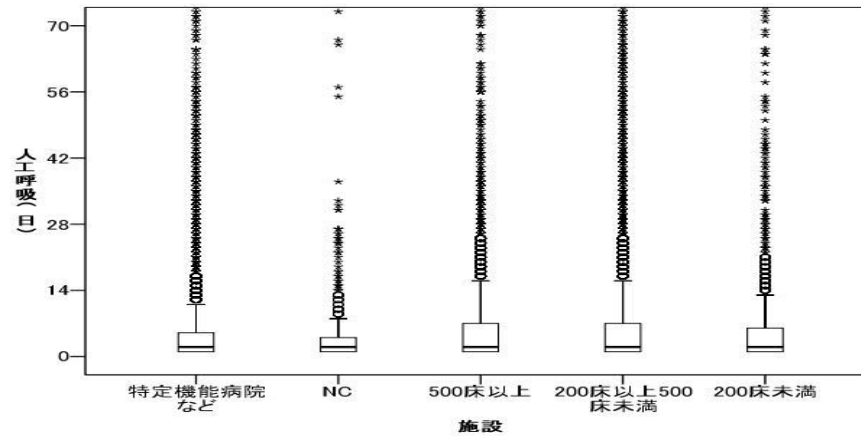
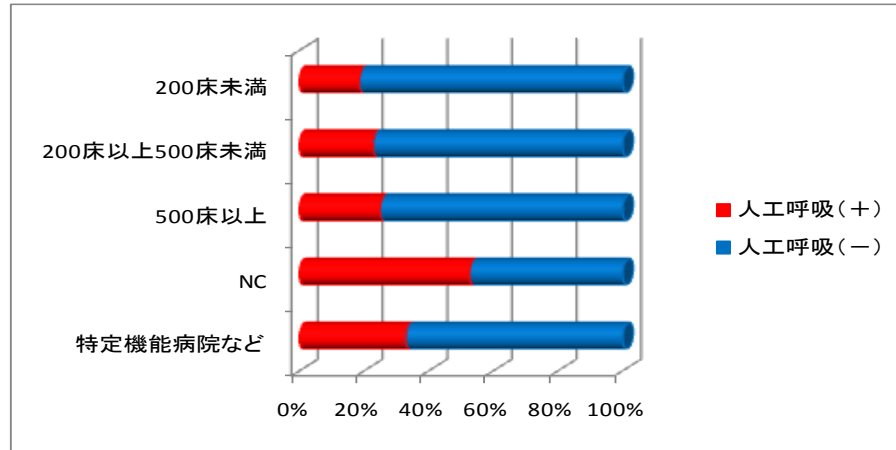
深夜診療患者で48時間以内に手術・集中治療施行した割合は、特定機能病院、500床以上の施設で高い

施設種別深夜診療患者 一入院9900割合 集計

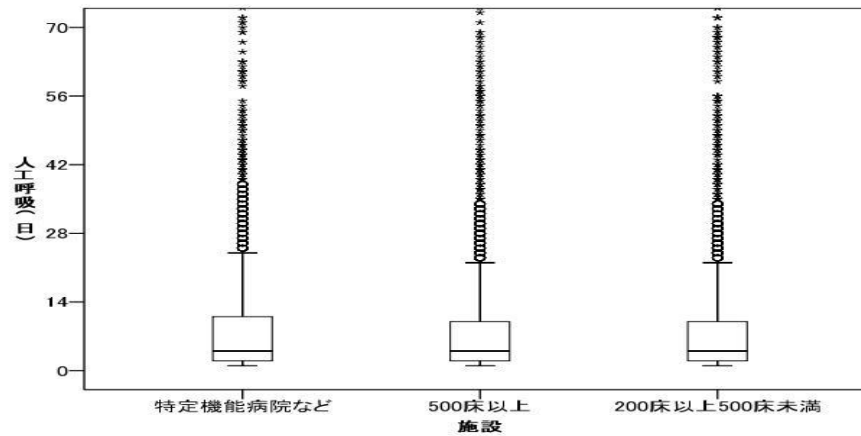
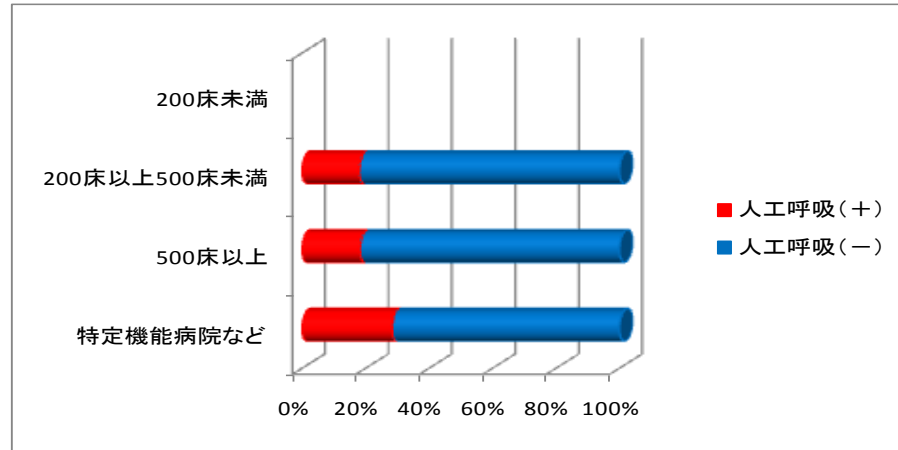


深夜診療患者で一入院中手術処置を行わなかった割合は、ナショナルセンター(NC)、病小規模の少ない施設で高い

A301特定集中治療室管理料 人工呼吸日数



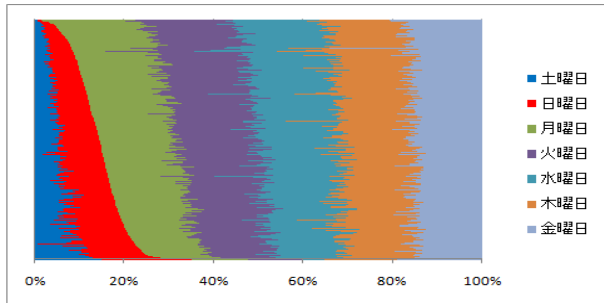
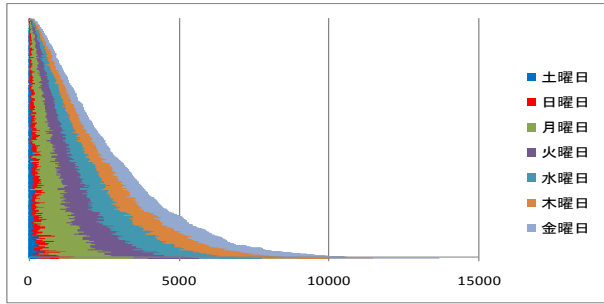
A300救命救急入院管理料 人工呼吸日数



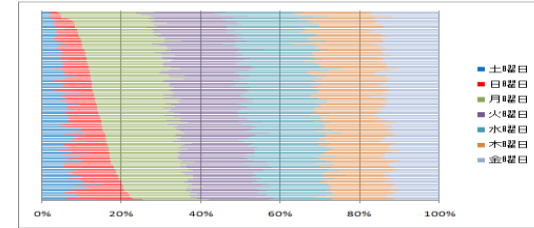
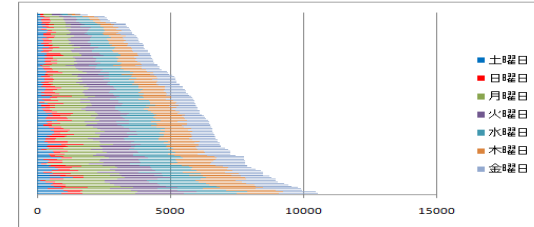
救命救急算定施設別 土日祝祭日入院患者数と割合

【一般病床数での補正なし】

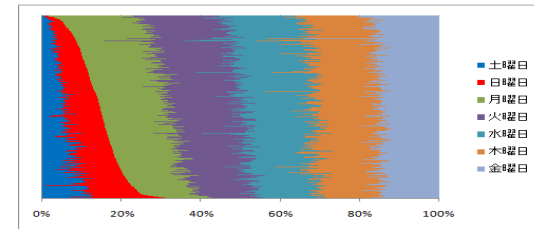
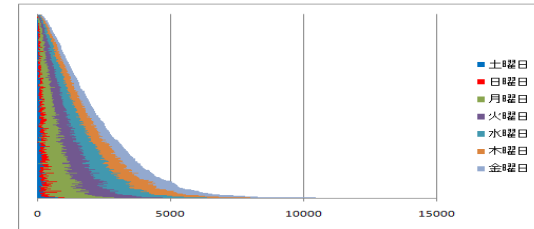
全体



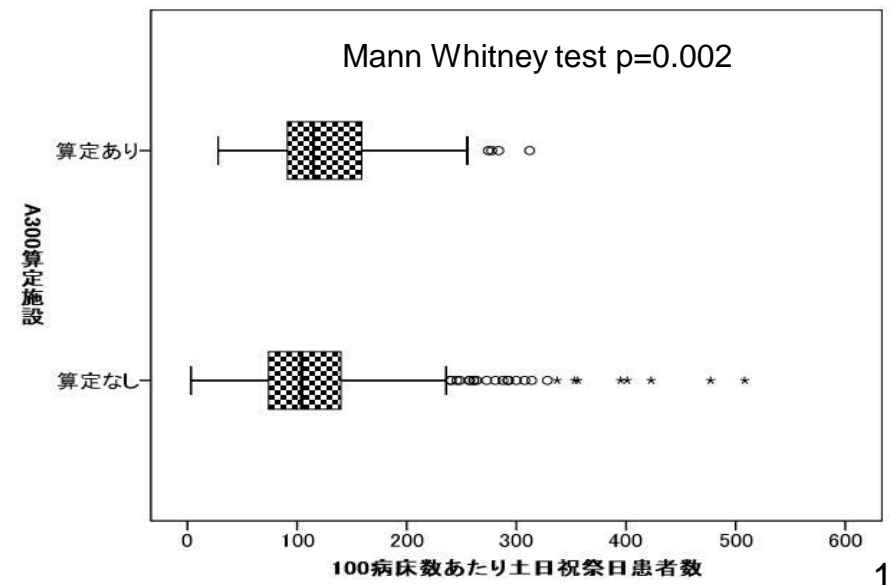
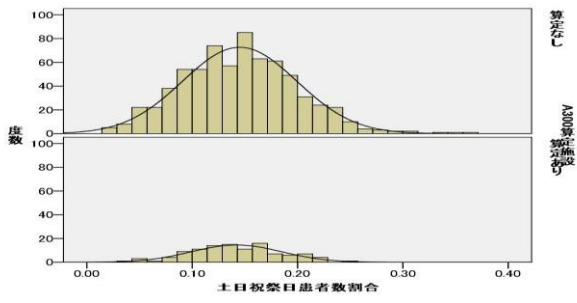
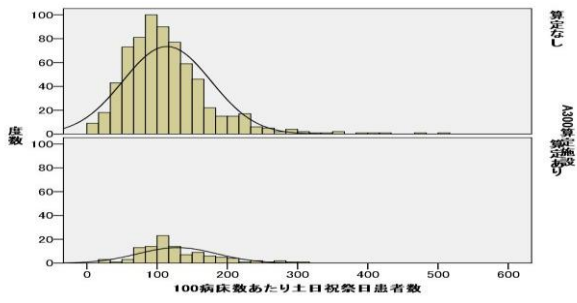
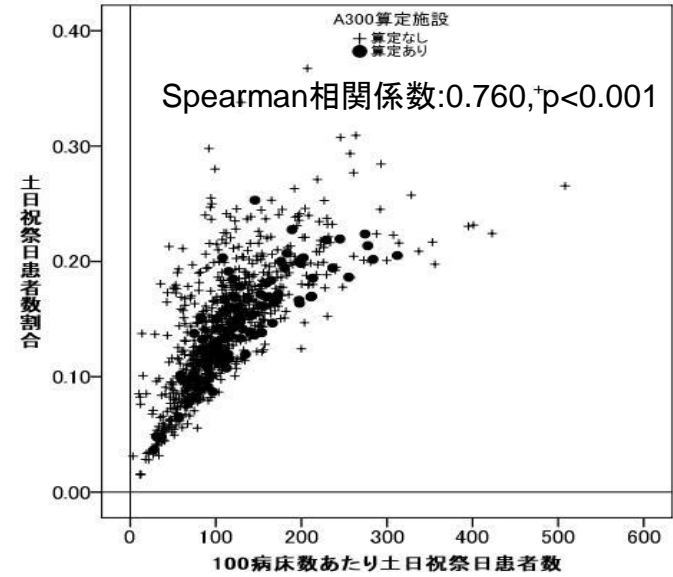
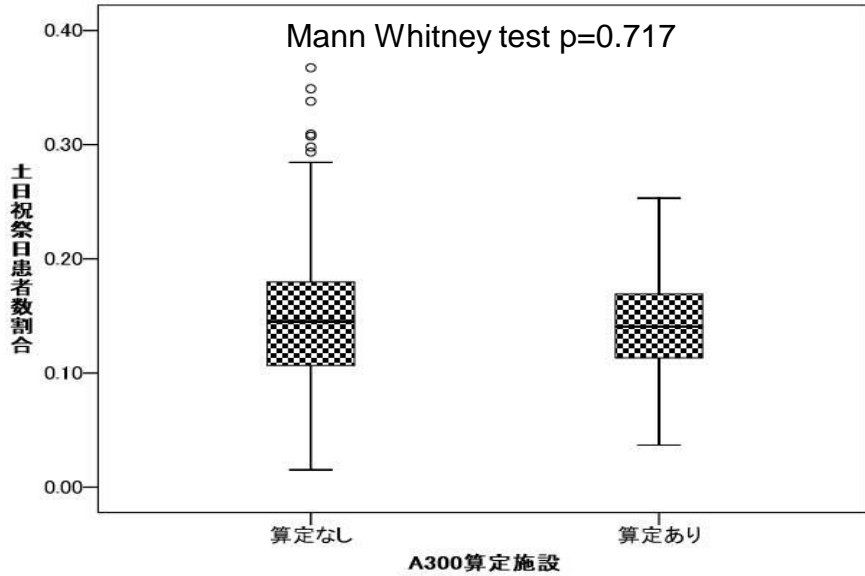
A300算定あり



A300算定なし

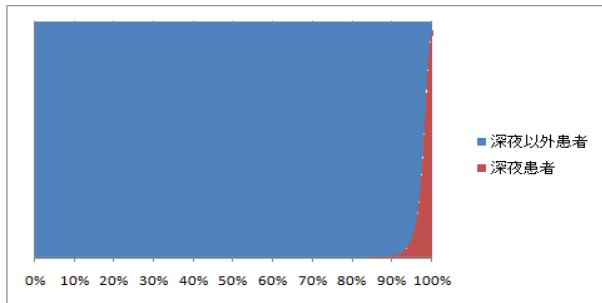
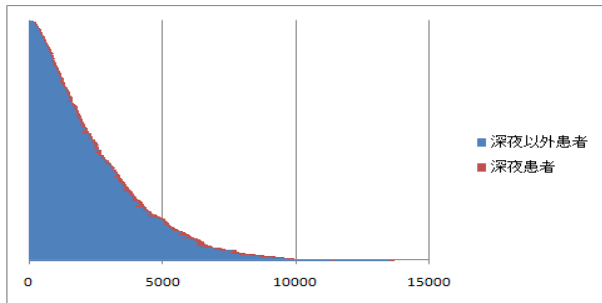


救命救急算定施設別 土日祝祭日入院患者数と割合

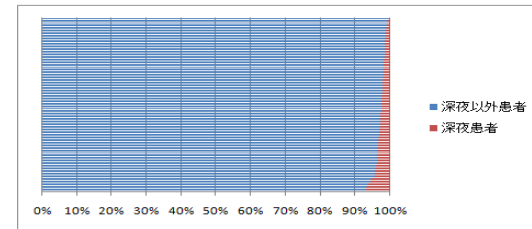
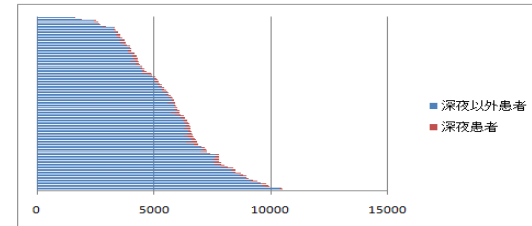


救命救急算定施設別 深夜入院患者数と割合 【一般病床数での補正なし】

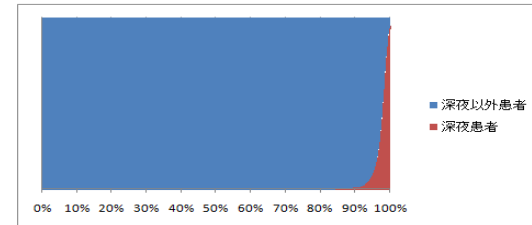
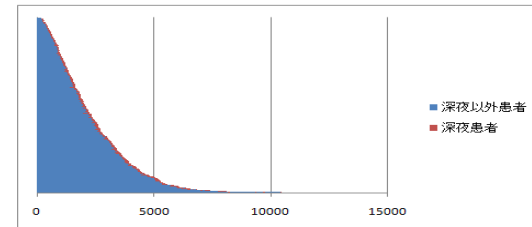
全体



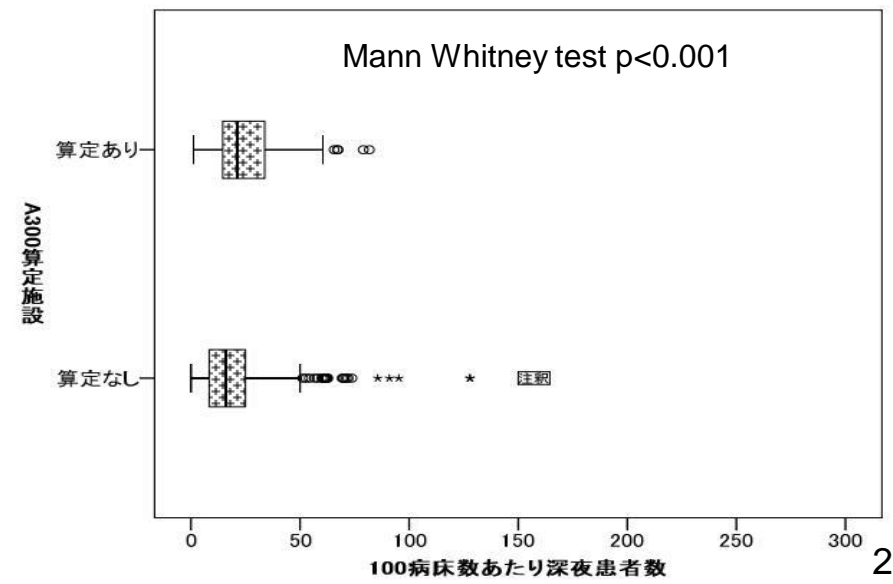
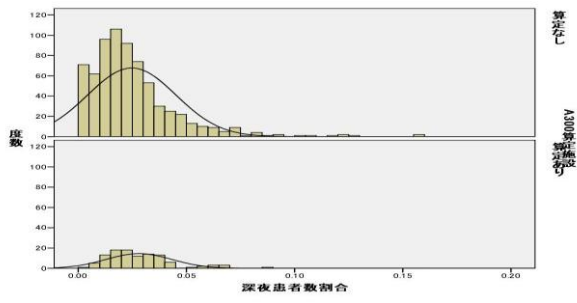
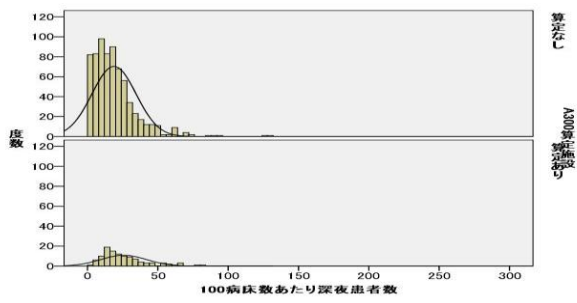
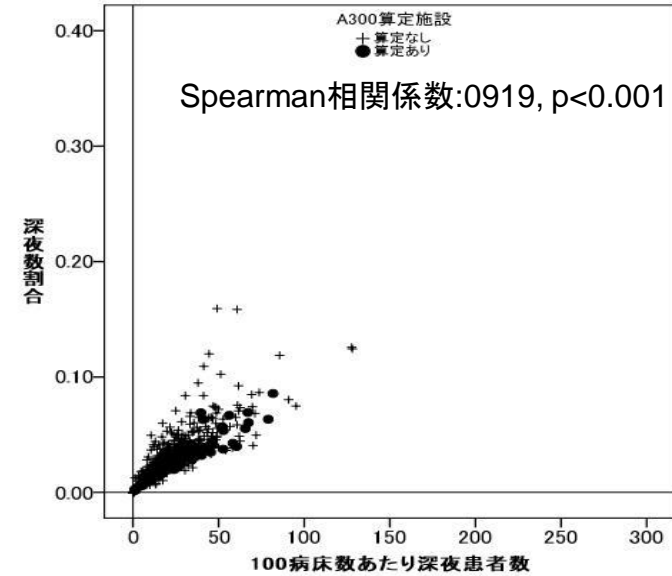
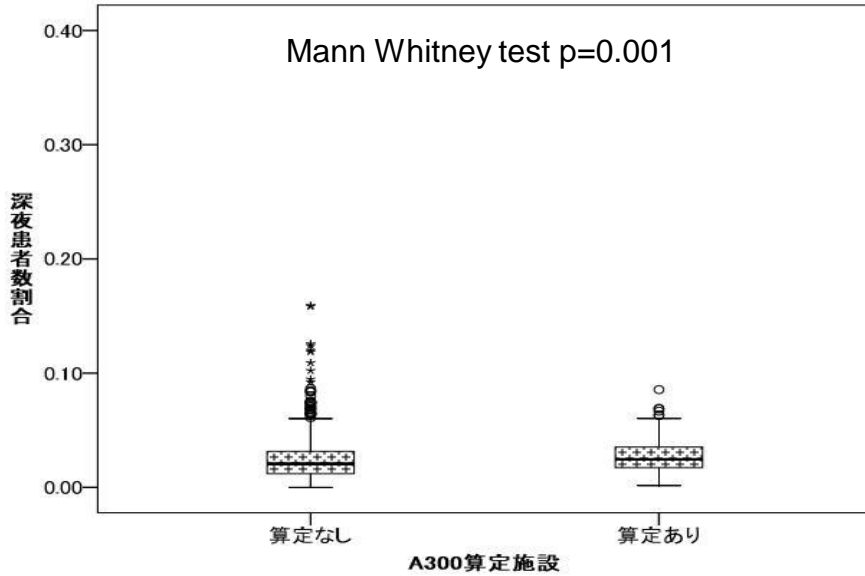
A300算定あり



A300算定なし

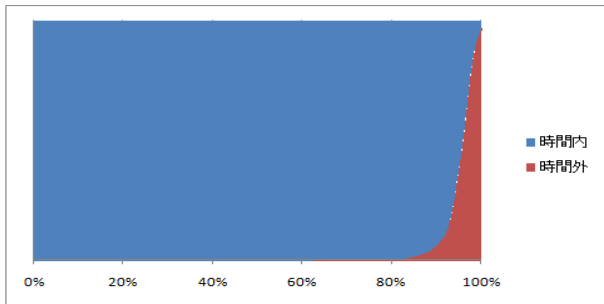
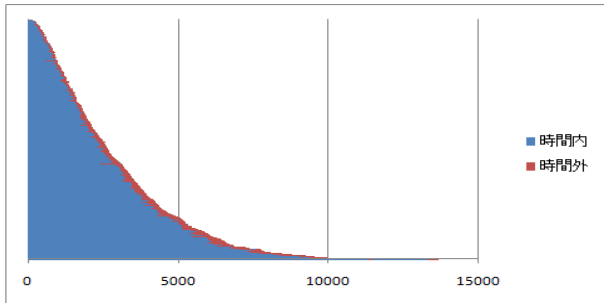


救命救急算定施設別 深夜入院患者数と割合

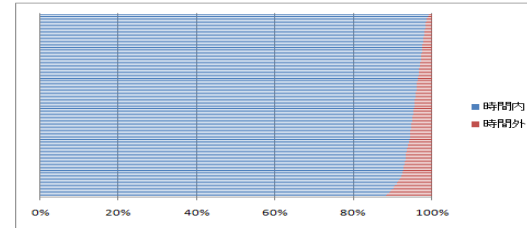
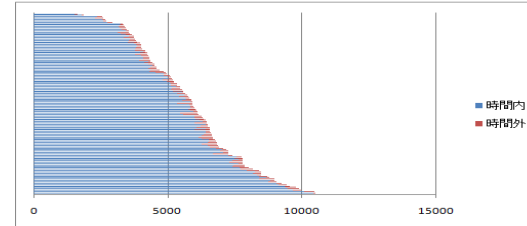


救命救急算定施設別 時間外入院患者数と割合 【一般病床数での補正なし】

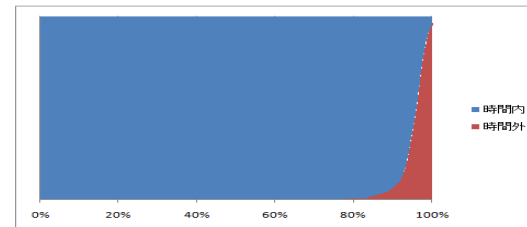
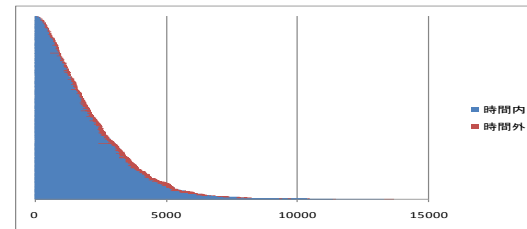
全体



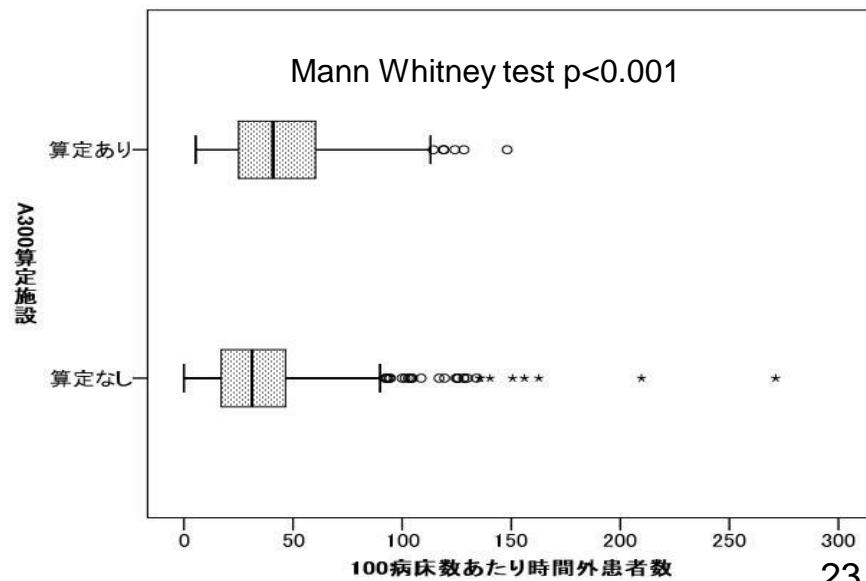
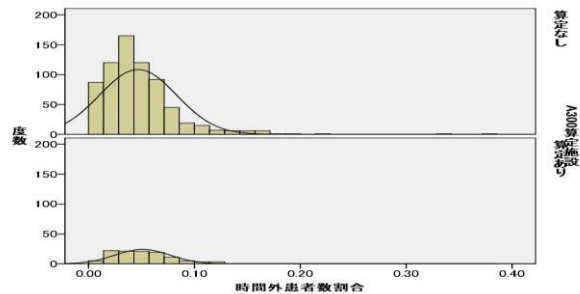
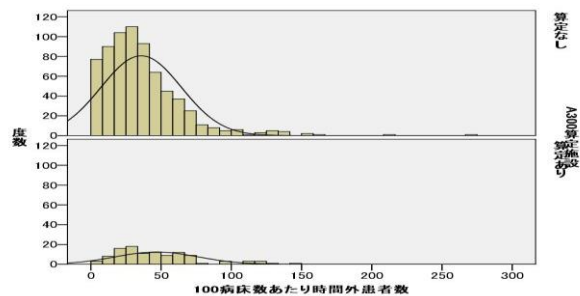
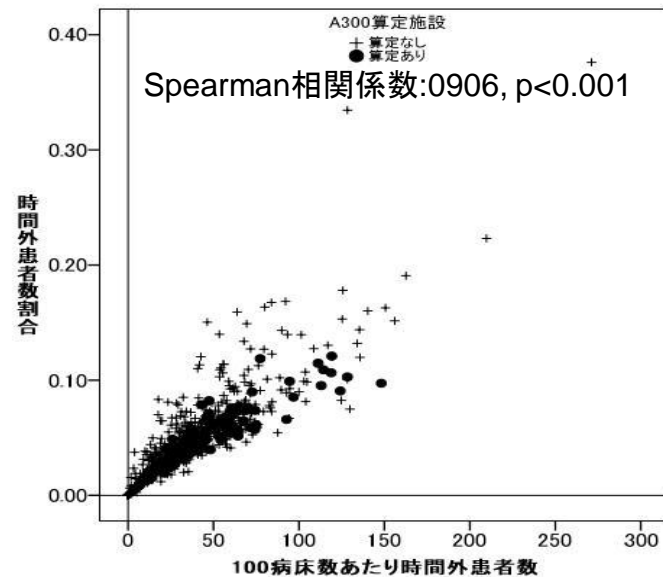
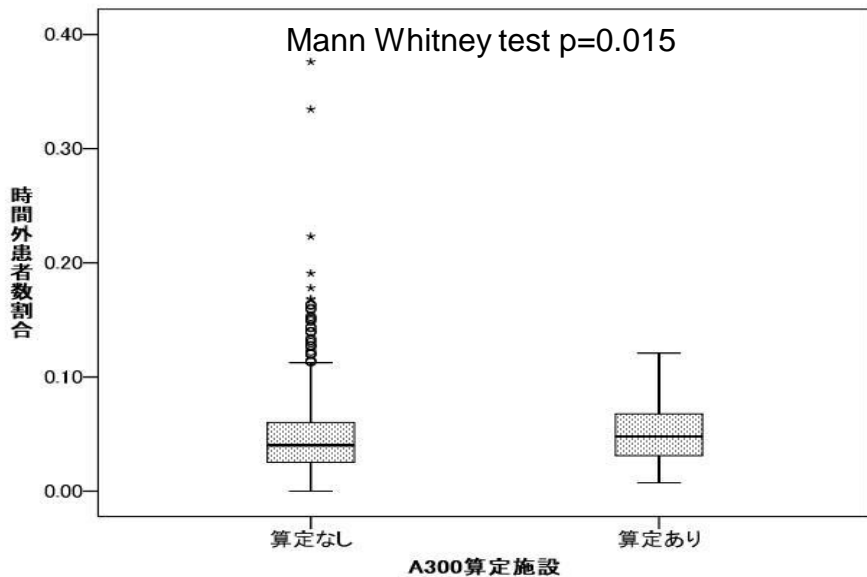
A300算定あり



A300算定なし

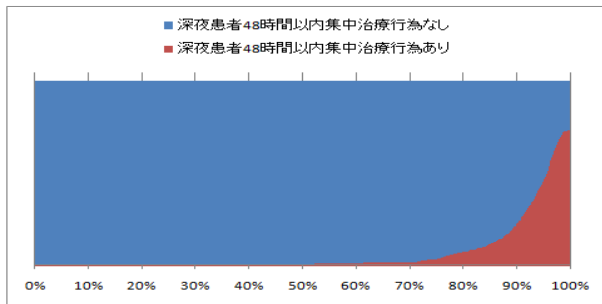
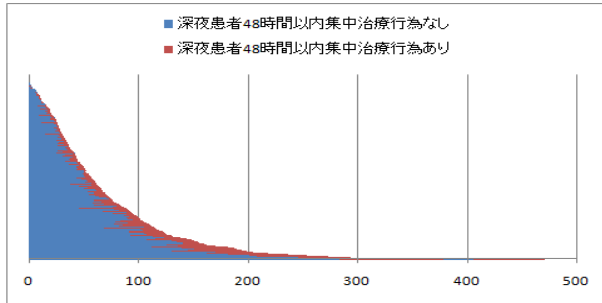


救命救急算定施設別 時間外入院患者数と割合

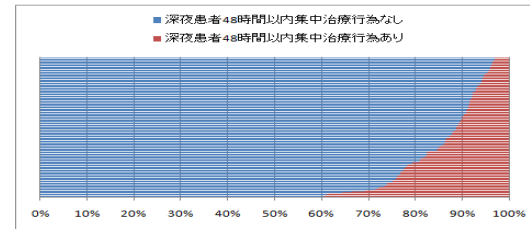
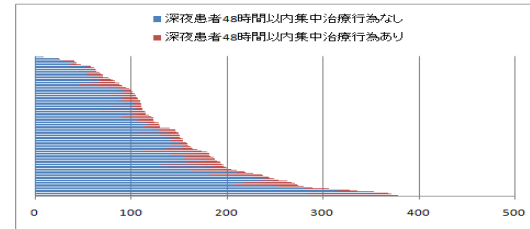


救命救急算定施設別 深夜受診患者 48時間以内集中治療行為患者数 【一般病床数での補正なし】

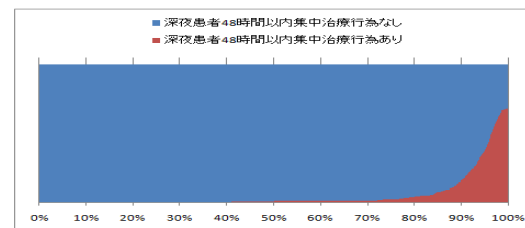
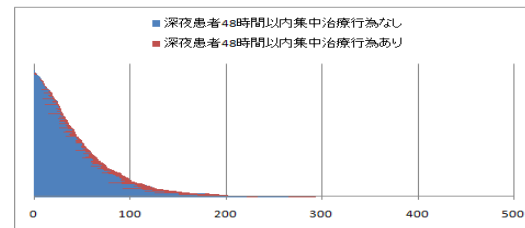
全体



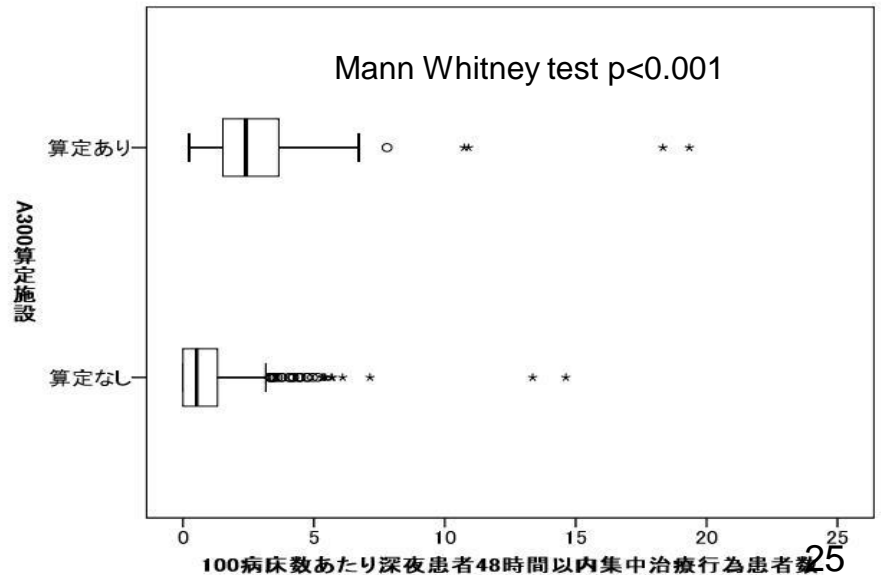
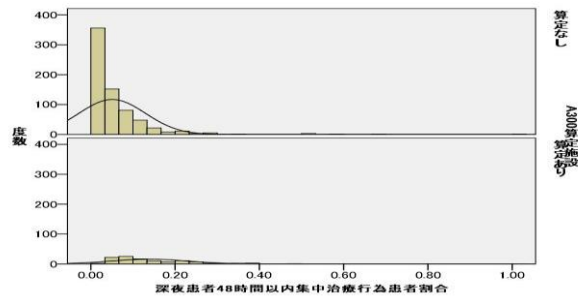
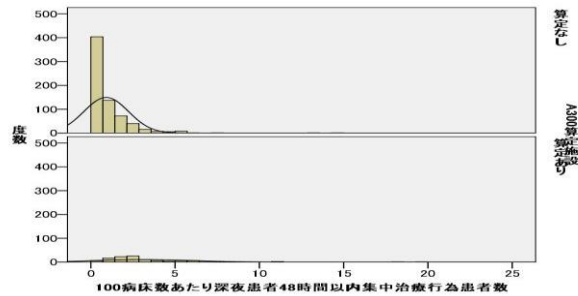
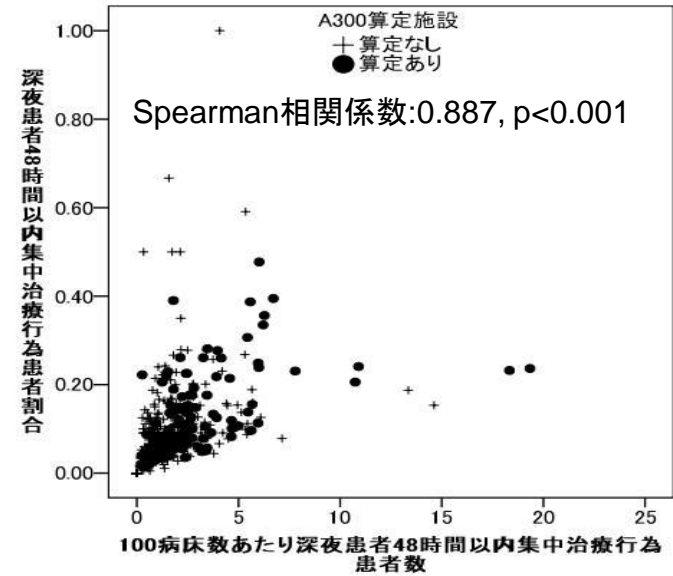
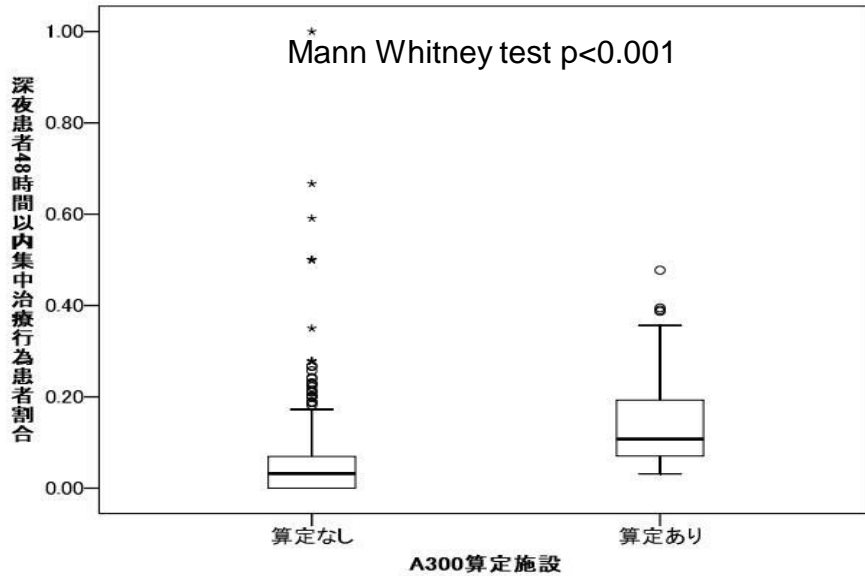
A300算定あり



A300算定なし

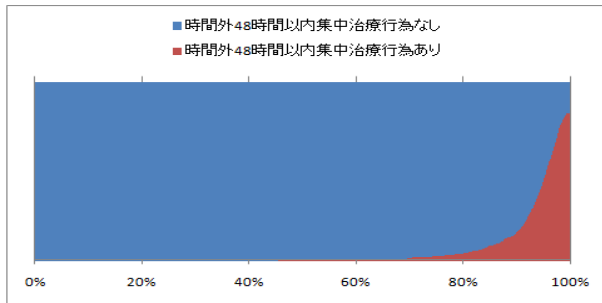
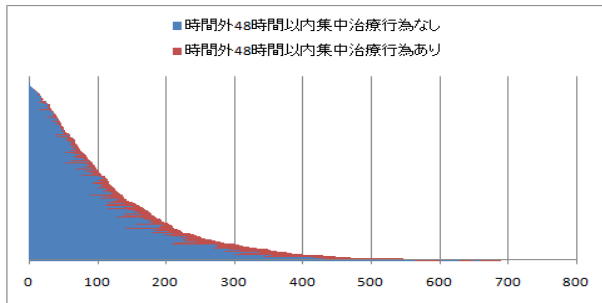


救命救急算定施設別 深夜受診患者 48時間以内集中治療行為患者数(一般病床100床あたり)と割合

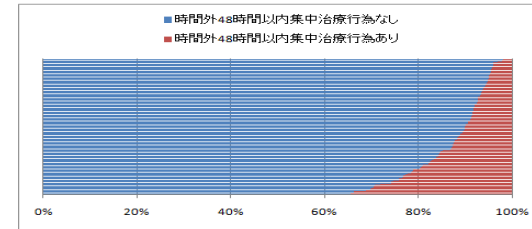
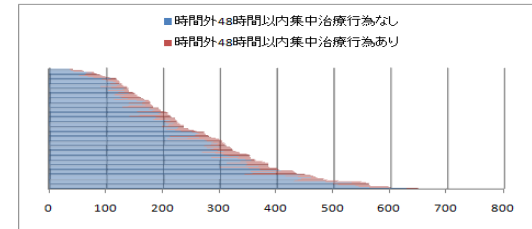


救命救急算定施設別 時間外受診患者 48時間以内集中治療行為患者数 【一般病床数での補正なし】

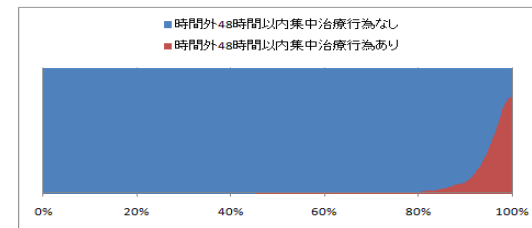
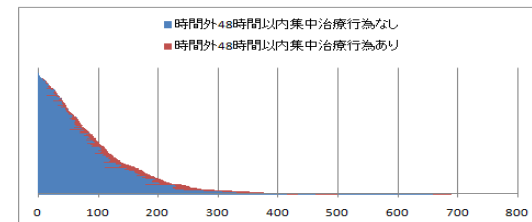
全体



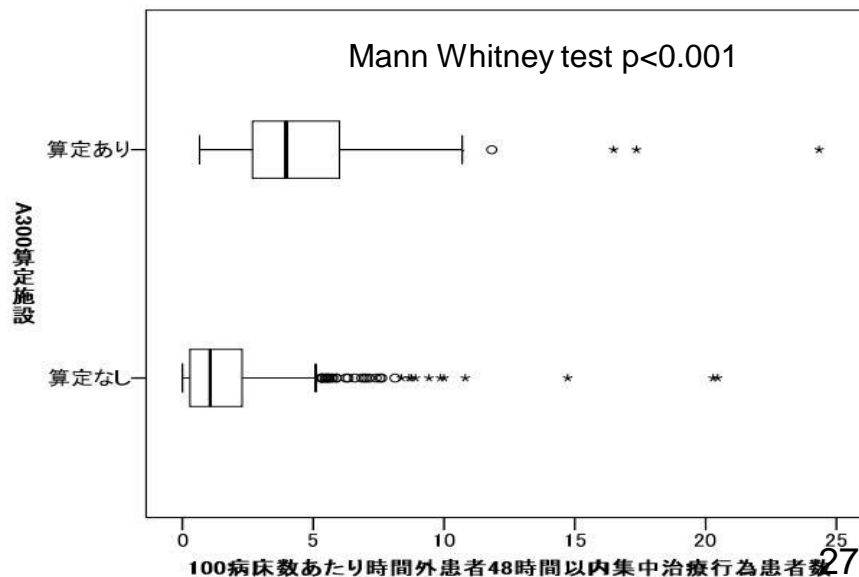
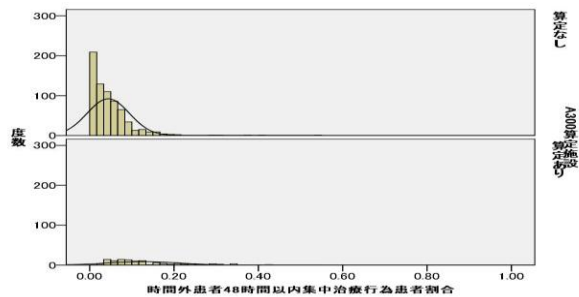
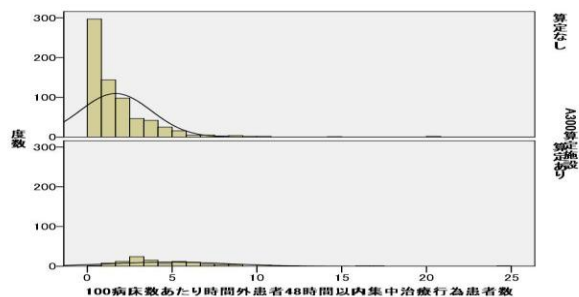
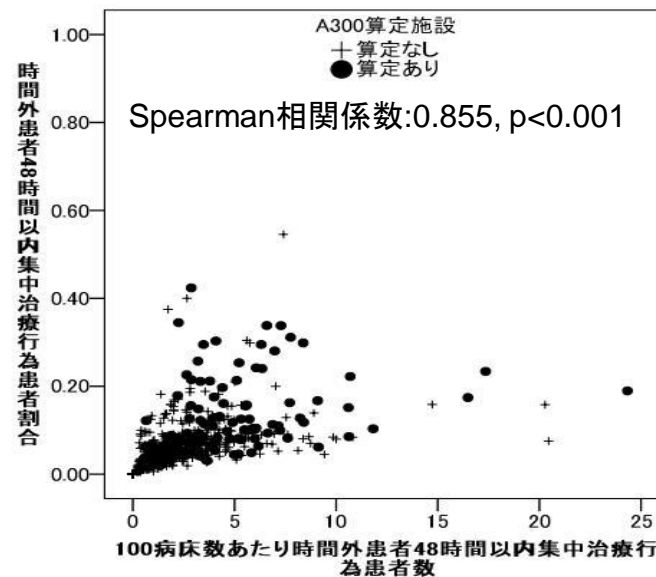
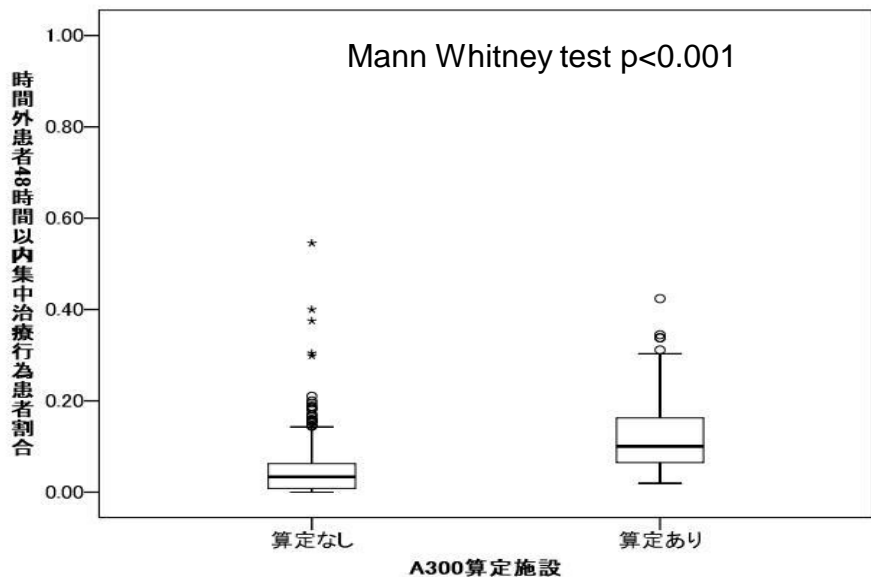
A300算定あり



A300算定なし

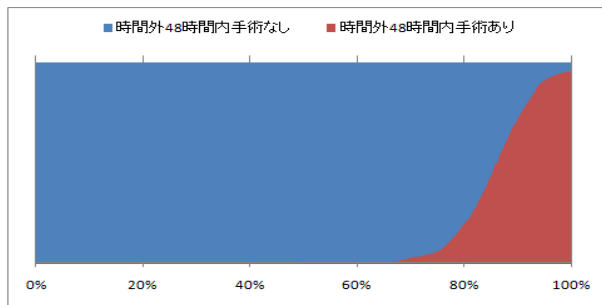
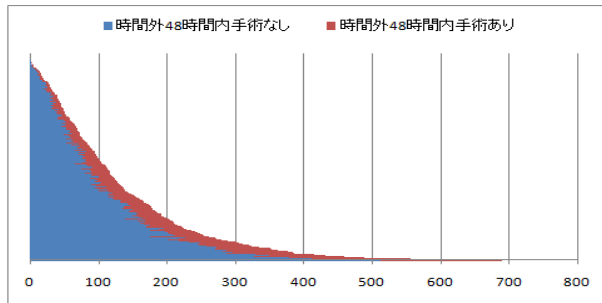


救命救急算定施設別 時間外受診患者 48時間以内集中治療行為患者数(一般病床100床あたり)と割合

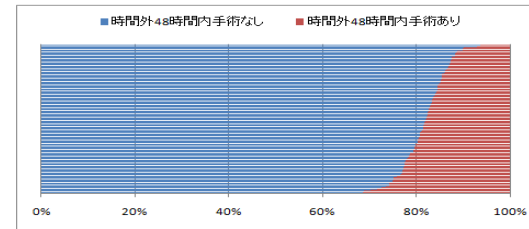
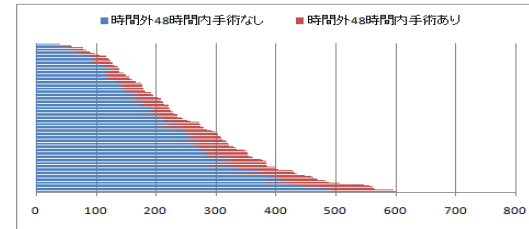


救命救急算定施設別 時間外受診患者 48時間以内手術患者数 【一般病床数での補正なし】

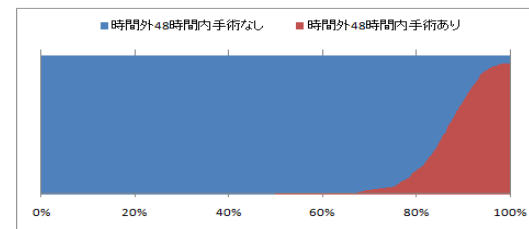
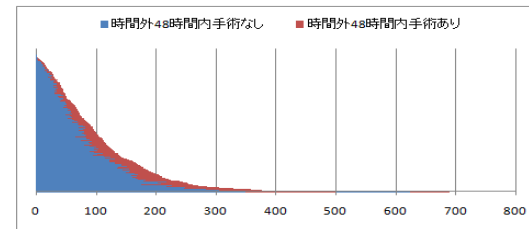
全体



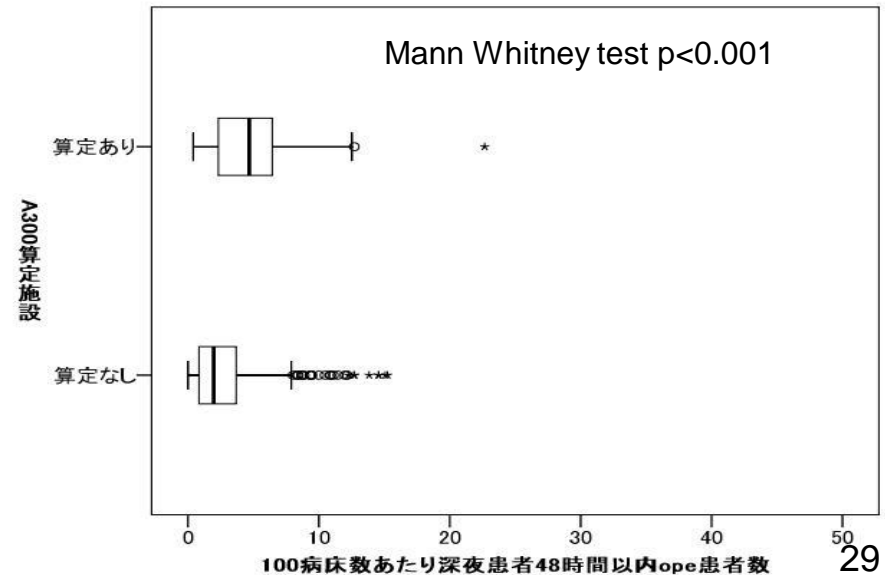
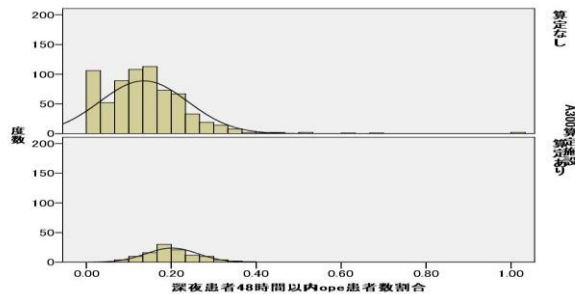
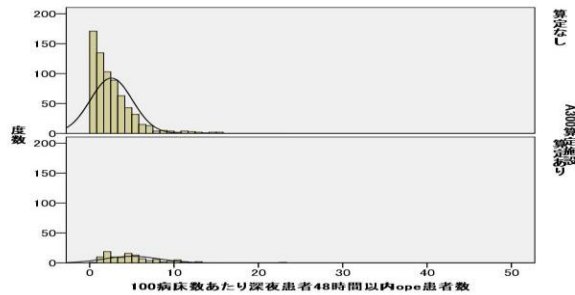
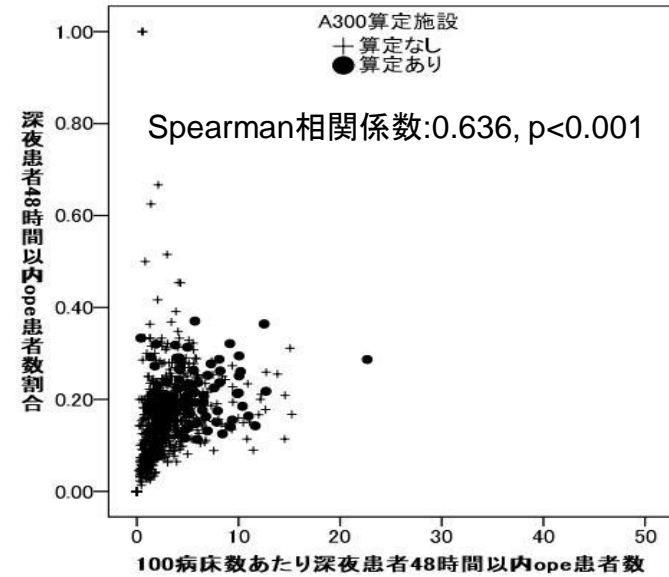
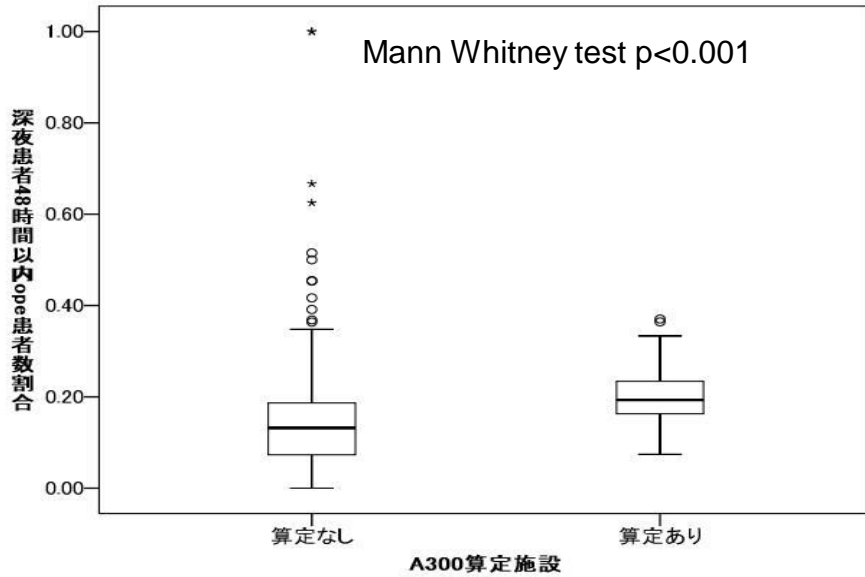
A300算定あり



A300算定なし

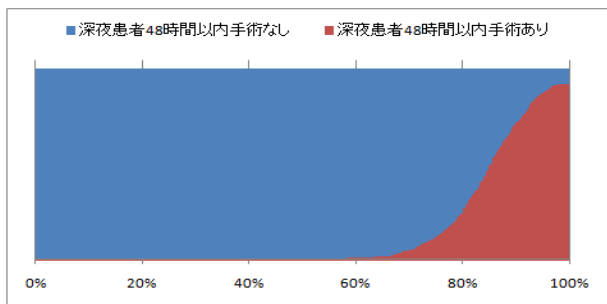
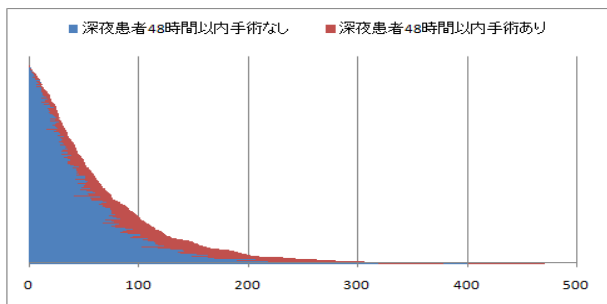


救命救急算定施設別 深夜受診患者 48時間以内手術患者数(一般病床100床あたり)と割合

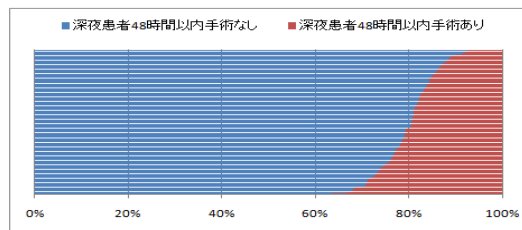
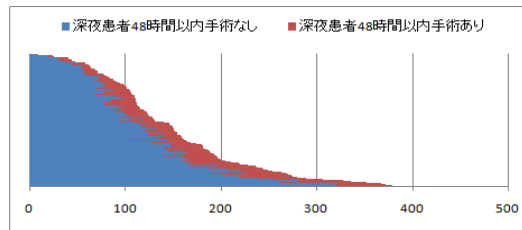


救命救急算定施設別 深夜受診患者 48時間以内手術患者数 【一般病床数での補正なし】

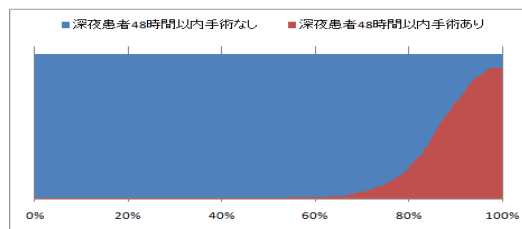
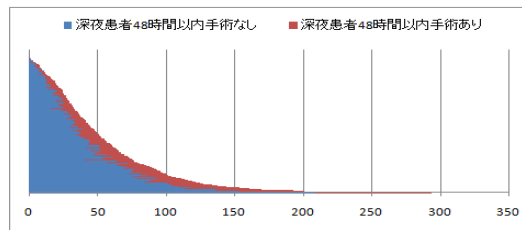
全体



A300算定あり



A300算定なし



救命救急算定施設別 時間外受診患者 48時間以内手術(ope)患者数(一般病床100床あたり)と割合

