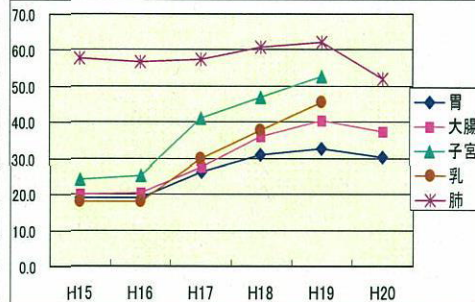


対策実施後(H16年以降)のがん検診受診率の推移

各がん検診受診率

単位 %

| 年度・項目 | 胃 | 大腸 | 子宮 | 乳 | 肺 |
|-------|------|------|------|------|------|
| H14 | 18.9 | 19.0 | 24.7 | 17.6 | 57.7 |
| H15 | 18.9 | 20.0 | 24.1 | 18.1 | 57.7 |
| H16 | 19.0 | 20.4 | 25.0 | 17.9 | 56.7 |
| H17 | 26.0 | 27.6 | 41.0 | 30.0 | 57.5 |
| H18 | 30.9 | 36.0 | 46.8 | 37.8 | 60.7 |
| H19 | 32.6 | 40.5 | 52.6 | 45.6 | 62.3 |
| H20※ | 30.2 | 37.3 | | | 51.9 |



※H20は概算

胃・大腸がん検診 受診者数と対象者数

単位 人

| | | H16 | H17 | H18 | H19 | H20 |
|----|------|--------|--------|--------|--------|--------|
| | | 胃 | 受診者数 | 4,847 | 7,863 | 9,339 |
| | 対象者数 | 25,499 | 30,222 | 30,240 | 29,754 | 30,300 |
| 大腸 | 受診者数 | 5,211 | 8,435 | 10,894 | 12,052 | 11,323 |
| | 対象者数 | 25,499 | 30,554 | 30,240 | 29,754 | 30,348 |

H17年以降、全がん検診の受診者数、受診率は上昇した。H17年は合併(1市3町)の影響も考えられるが、H18年以降も順調に上昇し、第3次高齢者福祉計画のH18年目標値をクリアした。

しかしH20年は申込者は増加したが、特定健診(原則、国保加入者のみ)の影響を受け、同時に受診可能な胃・大腸・肺がん検診(医療保険を問わず40歳以上)の受診率は低下した。特に肺がん検診受診率は10%低下した。

23

平成20年度 がん検診受診率向上の取り組み

◆市全域での啓発活動

- ①健康教室を実施し、がん予防やがん検診受診を呼びかける
- ②市広報掲載、地元FMラジオにて受診の勧奨を行う
- ③電話や来所申込の際は積極的にがん検診受診を勧める
(特に社会保険加入者に対する受診勧奨)
- ④がん講演会・市民公開講座(現在は地域がん診療連携拠点病院が主催)を地区医師会と協力し、継続させる

◆人間ドックの拡大

委託検診センターの協力を得て、特定健診・人間ドック申込者で未受診の方に対し案内を送付し、11日間人間ドックを拡大し勧奨を行う

24