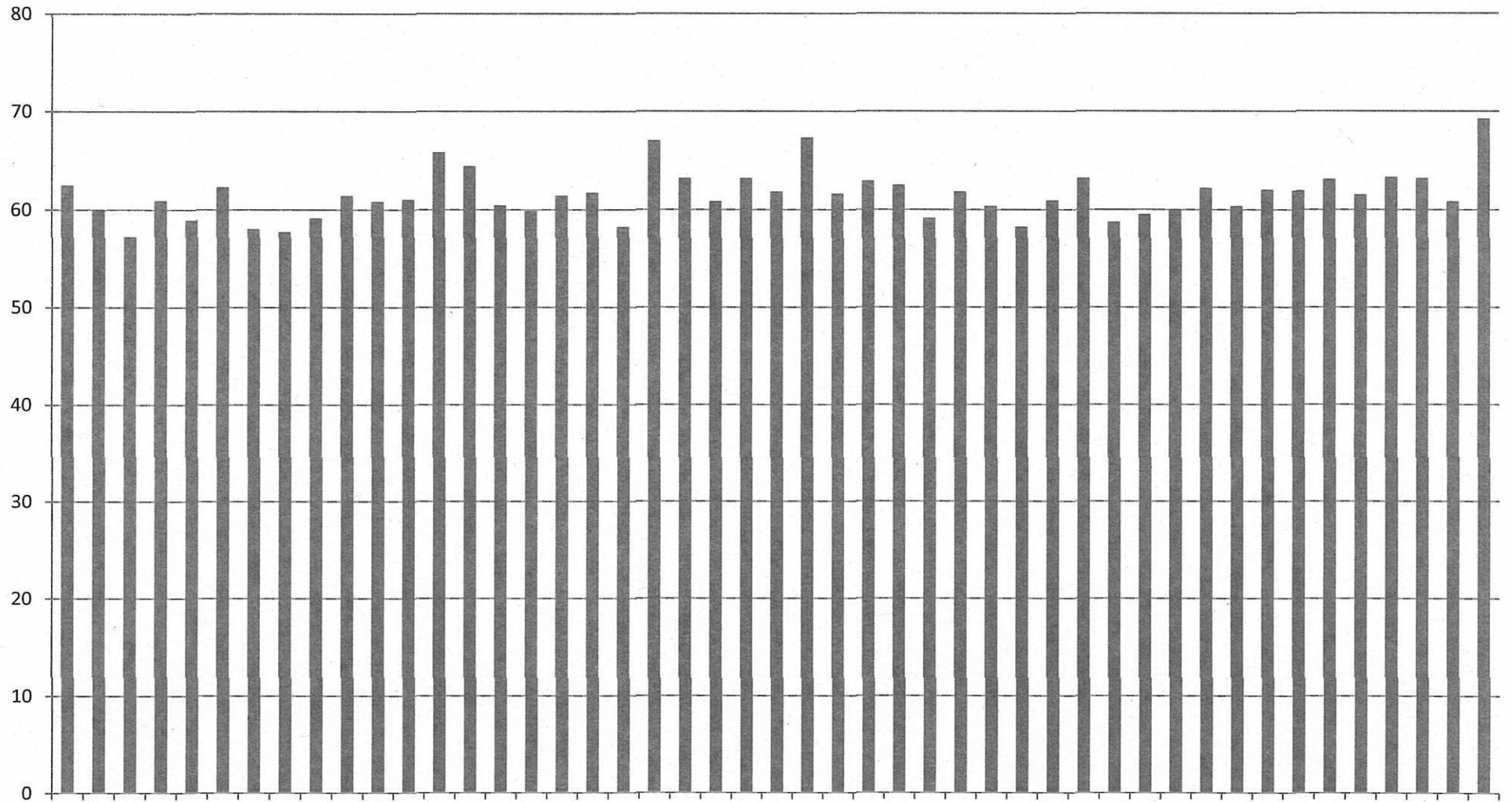


# 病院の100床当たり看護職員数(平成19年、都道府県別)

(単位:人)



北青岩宮秋山福茨栃群埼千東神新富石福山長岐静愛三滋京大兵奈和鳥島岡広山徳香愛高福佐長熊大宮鹿沖  
 海森手城田形島城木馬玉葉京奈潟山川井梨野阜岡知重賀都阪庫良歌取根山島口島川媛知岡賀崎本分崎児縄  
 道 川 山 島

※1 病院報告 ※2 看護職員数には、保健師、助産師、看護師、准看護師、看護業務補助者を加えた数を計上。

# 看護職員に占める男性の比率

(単位:人)

年	保健師			看護師			准看護師			全就業者 (助産師を除く)		
	就業者	男性	男性比率	就業者	男性	男性比率	就業者	男性	男性比率	就業者	男性	男性比率
平成4年	26,909	—	—	441,309	10,810	2.4%	354,501	15,730	4.4%	822,719	26,540	3.2%
平成6年	29,008	—	—	492,352	12,768	2.6%	369,661	16,574	4.5%	891,021	29,342	3.3%
平成8年	31,581	44	0.1%	544,929	14,885	2.7%	383,967	18,589	4.8%	960,477	33,518	3.5%
平成10年	34,468	86	0.2%	594,447	17,807	3.0%	391,374	20,489	5.2%	1,020,289	38,382	3.8%
平成12年	36,781	148	0.4%	653,617	22,189	3.4%	388,851	21,269	5.5%	1,079,249	43,606	4.0%
平成14年	38,366	189	0.5%	703,913	26,160	3.7%	393,413	22,726	5.8%	1,135,692	49,075	4.3%
平成16年	39,195	281	0.7%	760,221	31,594	4.2%	385,960	22,838	5.9%	1,185,376	54,713	4.6%
平成18年	40,191	341	0.8%	811,972	38,028	4.7%	382,149	23,462	6.1%	1,234,312	61,831	5.0%

\* 衛生行政報告例(厚生労働省大臣官房統計情報部)