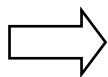


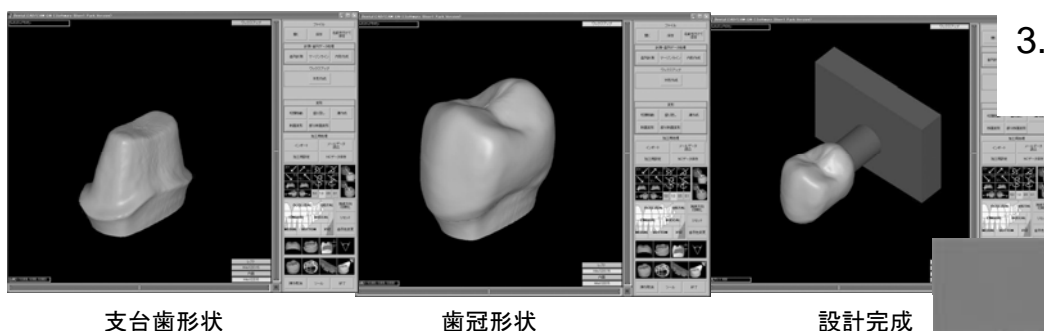
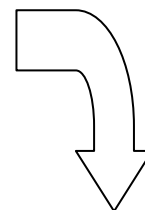
図2. 歯科用CAD・CAMシステムによるハイブリッドレジンクラウンの製作工程



1.支台歯形成



2.作業模型作製



支台歯形状

歯冠形状

設計完成

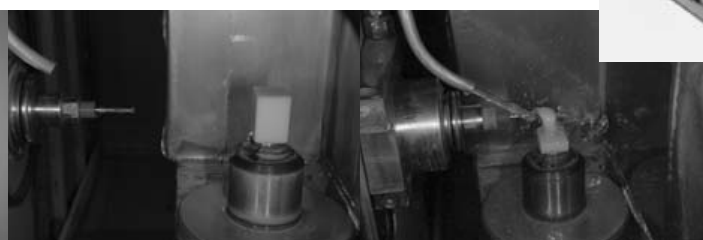
3.三次元計測と設計 (CAD)



歯科用CAD・CAMシステム



材料となるブロック



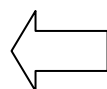
加工前

加工中

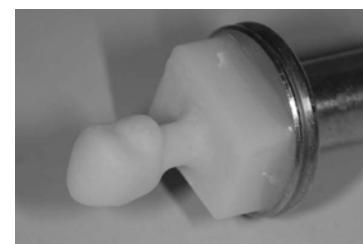
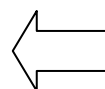
4.自動機械加工 (CAM)



7.装着



6.研磨



5.加工後