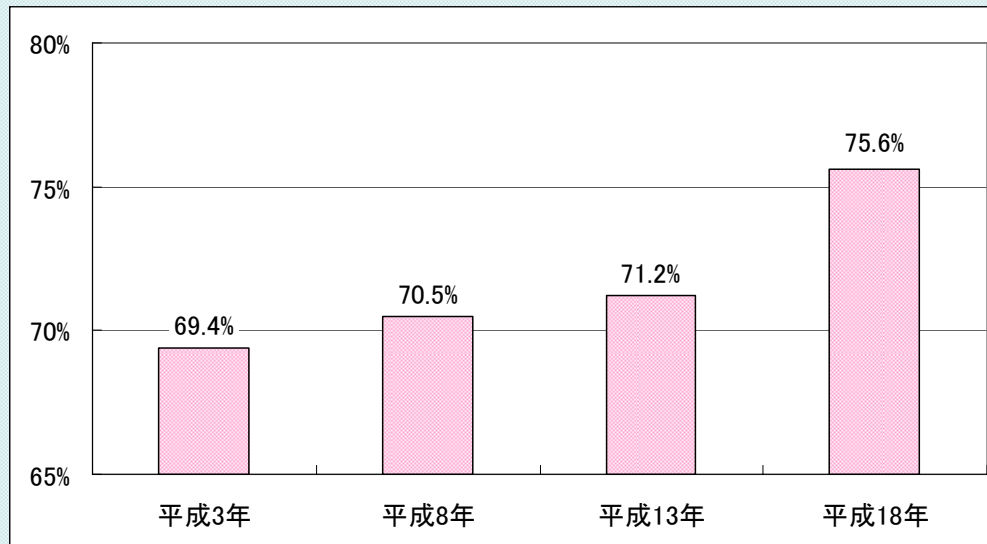


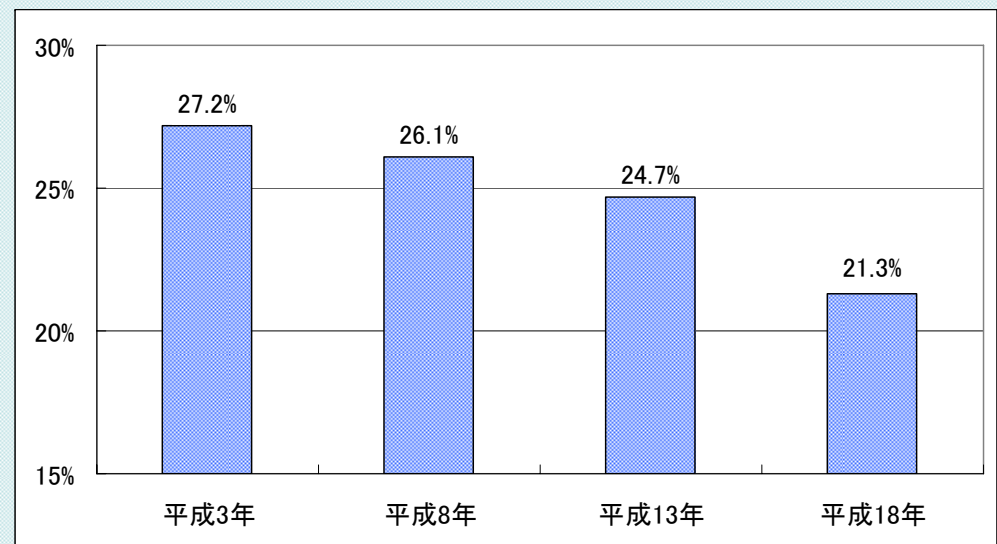
## 核家族世帯の増加(家庭環境の変化)

- 児童のいる世帯に占める核家族世帯の割合が増える一方、子育て経験を持つ祖父祖母と共に暮らす三世代世帯の割合が減少している。

児童のいる世帯に占める核家族世帯の割合



児童のいる世帯に占める三世代世帯の割合

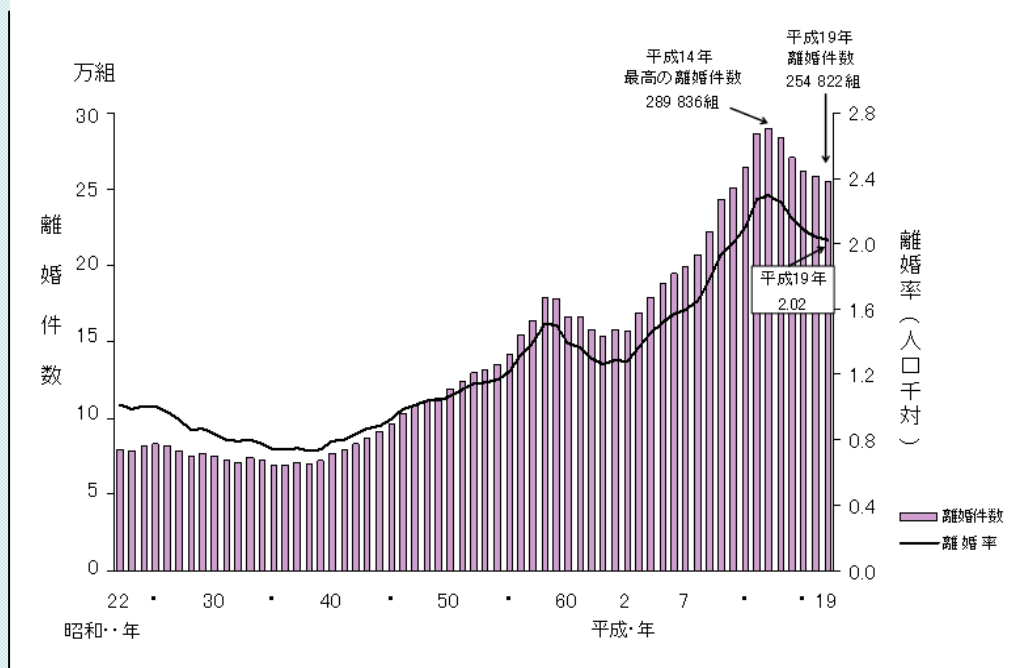


(資料出所) 国民生活基礎調査

# ひとり親家庭の増加(家庭環境の変化)

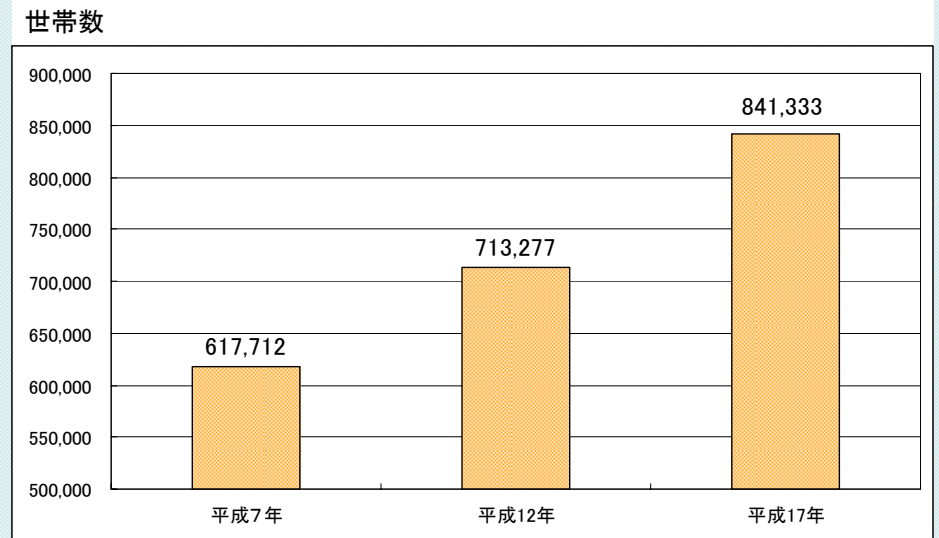
○ 近年の離婚数の増などに伴い、ひとり親家庭(母子家庭・父子家庭)は、ここ10年で4割近く大幅に増加している。

離婚件数及び離婚率の推移



(資料出所) 平成19年人口動態統計

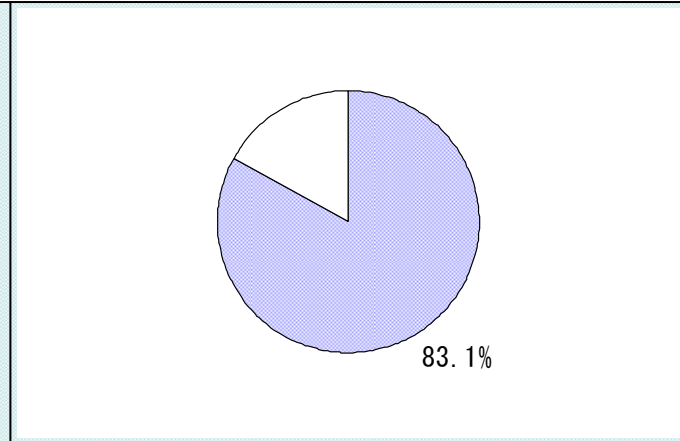
ひとり親世帯数の推移



(資料出所) 国勢調査

# 保育所が取り組む家庭への支援

## 保育所における育児相談の実施の有無



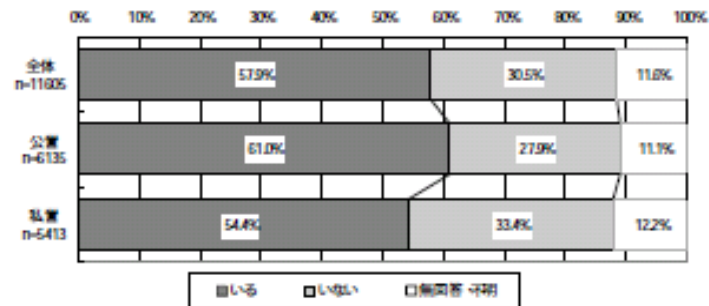
(資料出所) 平成18年社会福祉施設等調査報告

- 育児相談ありと答えた保育所は全体の約83%である。
- そのうち、約92.1%が面接相談、約89.9%が電話相談、約17.7%が育児学級の開催を行っている。

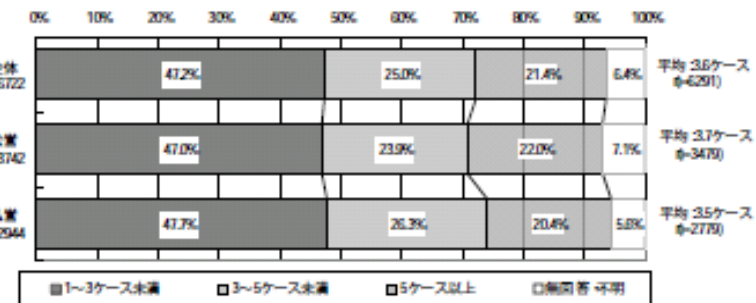
- 生活面、精神面での支援の必要な家庭の有無については、6割近くの保育所が「いる」と答えている。
- 「いる」と答えた保育所において、その支援の必要な家庭の数を見ると、平均3.6ケースと答えている。

## 生活面、精神面での支援の必要な家庭の状況

図表 2-5-1 運営主体別 生活面、精神面で支援の必要な家庭の有無：単数回答



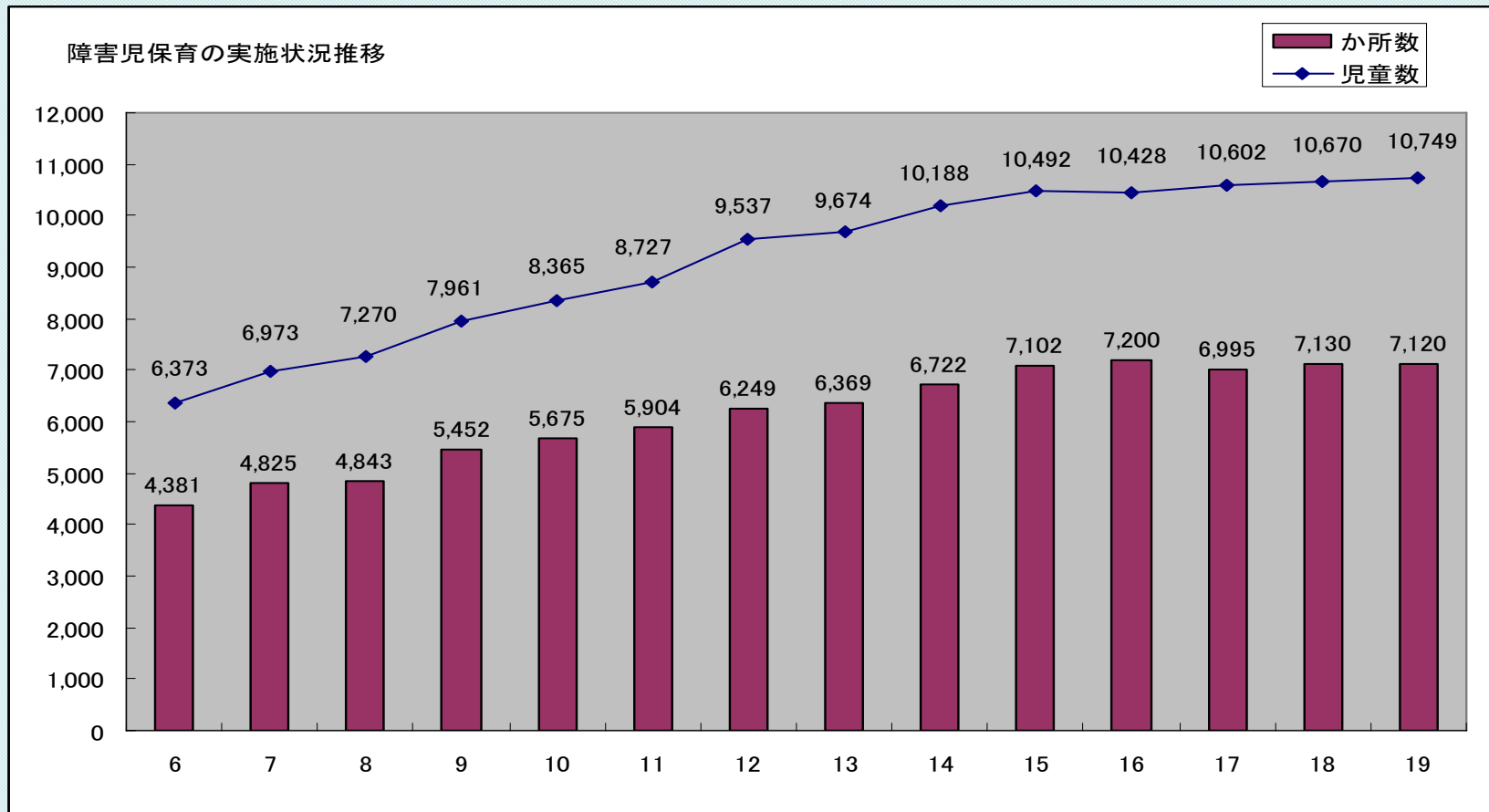
図表 2-5-2 運営主体別 生活面、精神面で支援の必要な家庭数：数値回答



(資料出所) 全国の保育所実態調査 (平成20年・全保協調査)

## 保育所における障害児の増加

○ 保育所において、発達障害児をはじめとした障害児の数が増えつつある。



(資料出所) 厚生労働省保育課調べ