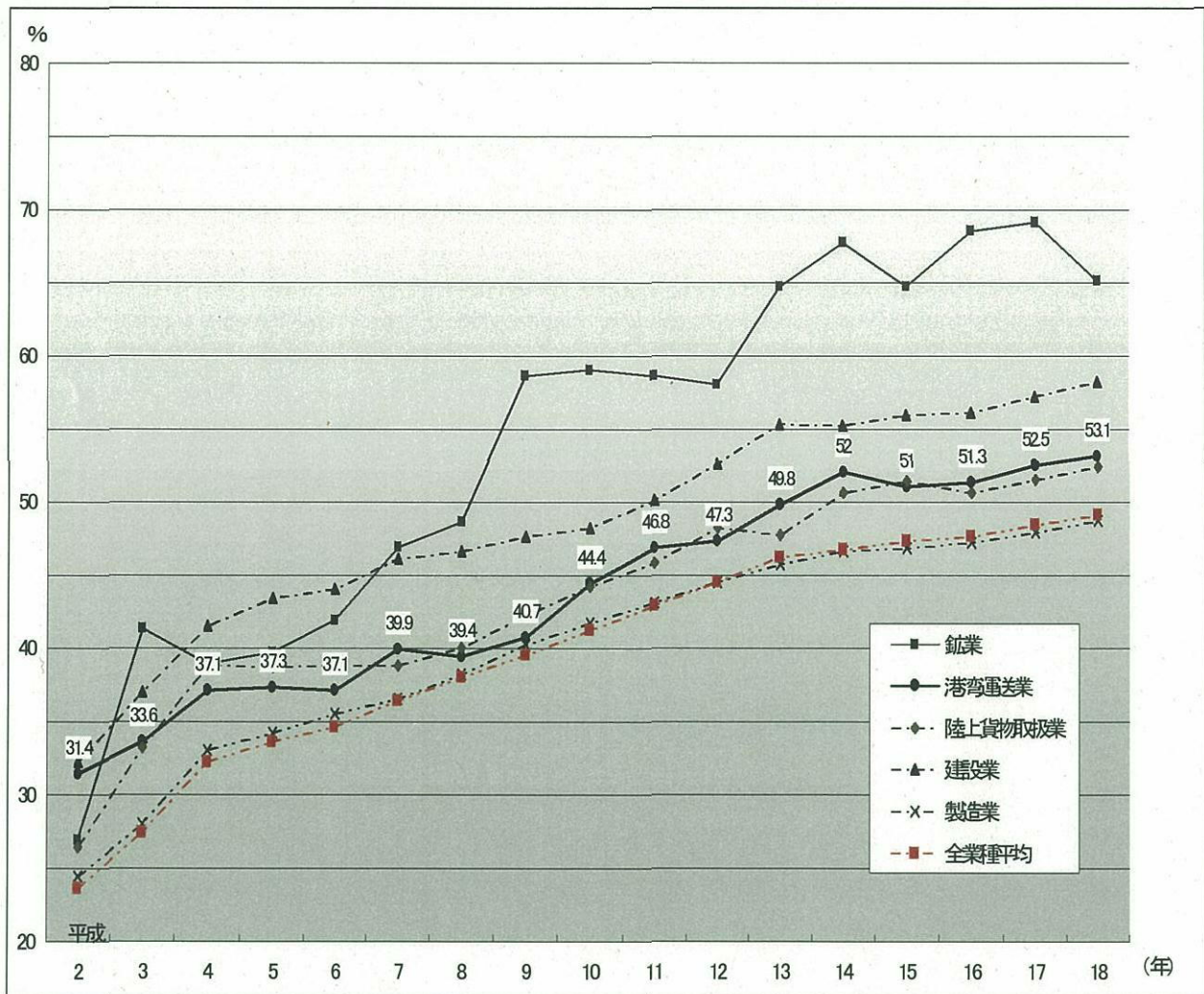


表 1 1 業種別定期健康診断実施結果における所見のあった者の割合の推移

	2	3	4	5	6	7	8	9	10	11	12	13	14	15	16	17	18
鉱業	26.9	41.3	38.9	39.7	41.9	46.9	48.6	58.6	59.0	58.6	58.0	64.7	67.7	64.7	68.5	69.1	65.1
港湾運送業	31.4	33.6	37.1	37.3	37.1	39.9	39.4	40.7	44.4	46.8	47.3	49.8	52.0	51.0	51.3	52.5	53.1
陸上貨物取扱業	26.4	33.2	38.8	38.7	38.8	38.8	40.0	42.2	44.2	45.8	48.2	47.7	50.6	51.4	50.6	51.5	52.4
建設業	32.2	37.0	41.5	43.4	44.0	46.1	46.6	47.6	48.2	50.1	52.6	55.3	55.2	55.9	56.1	57.2	58.2
製造業	24.4	28.0	33.0	34.2	35.5	36.5	38.2	40.2	41.7	43.1	44.5	45.7	46.6	46.8	47.2	47.9	48.7
全業種平均	23.6	27.4	32.2	33.6	34.6	36.4	38.0	39.5	41.2	42.9	44.5	46.2	46.7	47.3	47.6	48.4	49.1



注 1 : 「所見のあった者の割合」は、所見のあった者（他覚所見のみを除く／労働安全衛生規則第44条及び第45条で規定する健康診断項目のいずれかが有所見であった者の人数）を受診者数で割った値（%）である。

2 : 資料出所 定期健康診断結果調