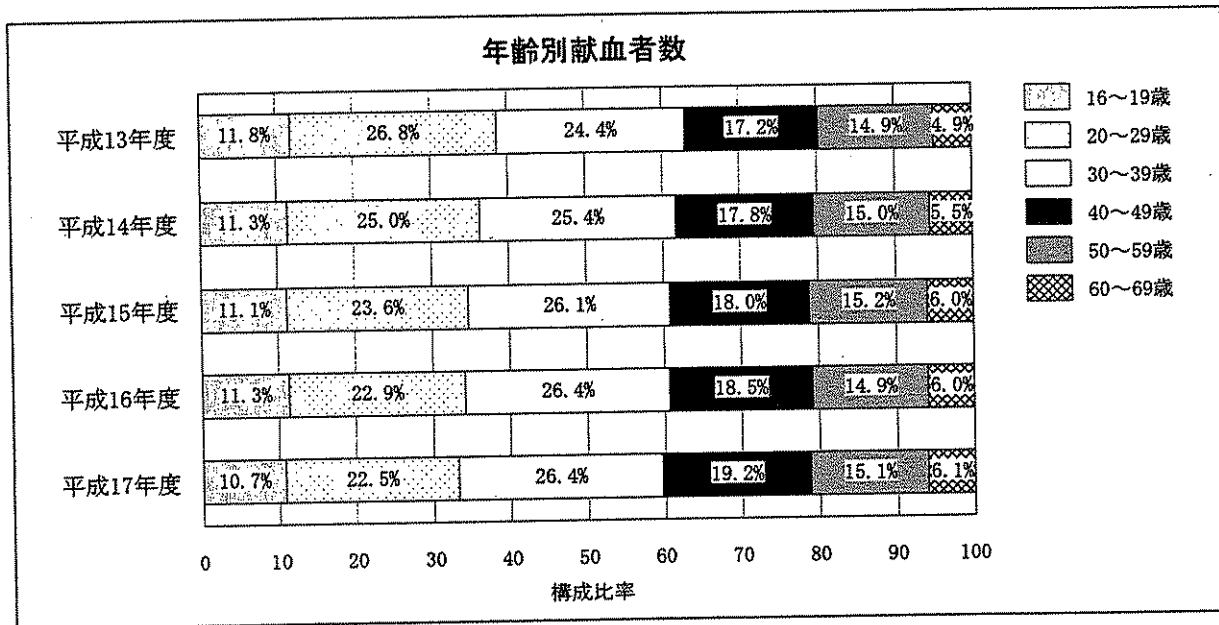


## 資料2：年齢別献血者数の状況

埼玉県の年齢別献血者数をみると、近年は20代の減少が著しく、一層、若年者層の確保対策の推進を図る必要があります。

また、献血可能年齢は、血小板成分献血を除き、平成11年4月1日以降、64歳から69歳までに引き上げられました。ただし、65歳以上の方については、健康上の理由から60～64歳の間に献血経験がある方に限られています。



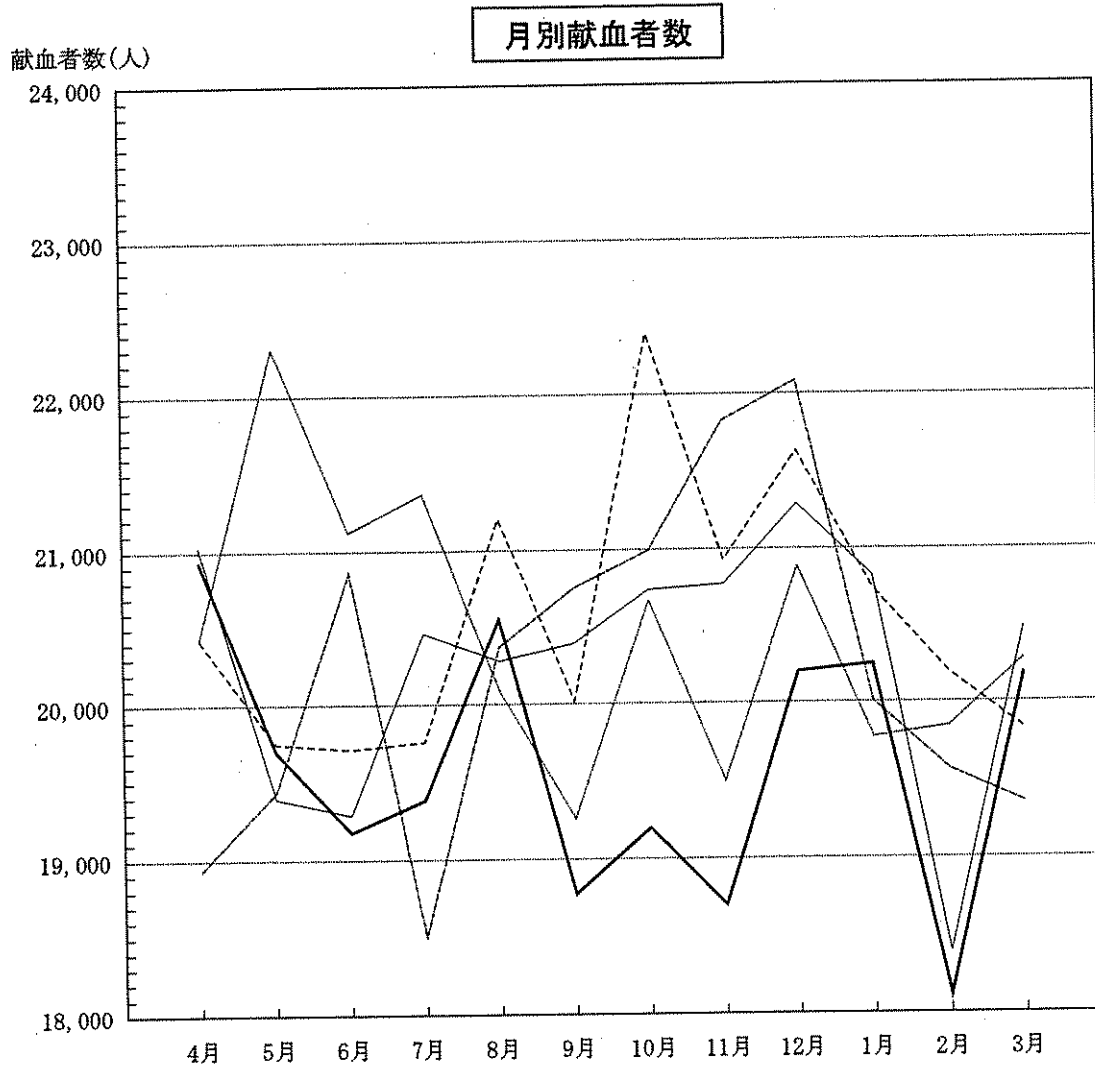
## 年齢別献血者数の推移

年度	方法別	16歳～19歳		20歳～29歳		30歳～39歳		40歳～49歳		50歳～59歳		60歳～69歳		合計	
		人数(人)	比率(%)	人数(人)	比率(%)	人数(人)	比率(%)	人数(人)	比率(%)	人数(人)	比率(%)	人数(人)	比率(%)	人数(人)	比率(%)
13	計	28,635	11.8	65,072	26.8	59,285	24.4	41,601	17.2	36,192	14.9	11,819	4.9	242,604	100.0
	成分	5,660	6.6	28,346	32.8	22,046	25.5	14,130	16.4	11,283	13.1	4,824	5.6	86,289	100.0
	400mL	6,539	6.2	26,005	24.8	29,151	27.8	21,531	20.5	17,553	16.7	4,211	4.0	104,990	100.0
14	計	27,957	11.3	61,550	25.0	62,643	25.4	43,997	17.8	36,864	15.0	13,501	5.5	246,512	100.0
	成分	6,093	6.8	27,150	30.4	23,409	26.2	15,405	17.3	11,714	13.1	5,505	6.2	89,276	100.0
	400mL	6,629	6.0	25,267	22.9	31,307	28.3	23,152	21.0	18,766	17.0	5,286	4.8	110,407	100.0
15	計	27,215	11.1	57,988	23.6	64,138	26.1	44,230	18.0	37,273	15.2	14,614	6.0	245,458	100.0
	成分	5,702	6.7	24,770	29.1	22,921	26.9	15,032	17.6	11,297	13.2	5,570	6.5	85,292	100.0
	400mL	6,315	5.8	23,438	21.4	31,857	29.1	23,089	21.1	18,853	17.2	5,938	5.4	109,490	100.0
16	計	27,555	11.3	55,708	22.9	64,265	26.4	44,913	18.5	36,150	14.9	14,682	6.0	243,273	100.0
	成分	4,806	5.7	23,484	28.0	23,069	27.6	15,940	19.0	10,911	13.0	5,557	6.7	83,767	100.0
	400mL	6,545	6.0	22,638	20.9	31,708	29.2	22,866	21.1	18,551	17.1	6,118	5.7	108,426	100.0
17	計	25,179	10.7	52,546	22.5	62,115	26.4	45,240	19.2	35,584	15.1	14,406	6.1	235,070	100.0
	成分	3,235	4.4	19,772	26.7	21,016	28.4	15,415	20.8	9,883	13.3	4,798	6.4	74,119	100.0
	400mL	6,832	6.2	23,111	20.9	31,697	28.6	23,583	21.3	19,043	17.2	6,385	5.8	110,651	100.0
17	計	15,112	30.0	9,663	19.2	9,402	18.7	6,242	12.4	6,658	13.3	3,223	6.4	50,300	100.0
	成分	15,112	30.0	9,663	19.2	9,402	18.7	6,242	12.4	6,658	13.3	3,223	6.4	50,300	100.0
	400mL	15,112	30.0	9,663	19.2	9,402	18.7	6,242	12.4	6,658	13.3	3,223	6.4	50,300	100.0

### 資料3: 月別献血者数の状況

月別献血者数をみると、例年12月から3月にかけて、風邪の流行などにより献血者が減少するため、輸血用血液が不足します。

このため、12月1日から25日までクリスマス献血キャンペーンを実施し、さらに、1月1日から2月28日まではたちの献血キャンペーンを実施して、広く県民に献血を呼びかけました。



[単位 人]

	4月	5月	6月	7月	8月	9月	10月	11月	12月	1月	2月	3月
— 平成13年度	18,923	19,429	20,853	18,492	20,364	20,747	20,988	21,825	22,083	19,998	19,558	19,344
- - - 平成14年度	20,418	19,743	19,703	19,749	21,200	20,011	22,392	20,924	21,627	20,737	20,189	19,819
— 平成15年度	20,427	22,311	21,117	21,361	20,080	19,248	20,665	19,488	20,884	19,767	19,835	20,275
— 平成16年度	21,025	19,387	19,278	20,456	20,275	20,387	20,733	20,769	21,283	20,819	18,380	20,481
— 平成17年度	20,934	19,690	19,166	19,374	20,549	18,763	19,186	18,686	20,193	20,240	18,105	20,184