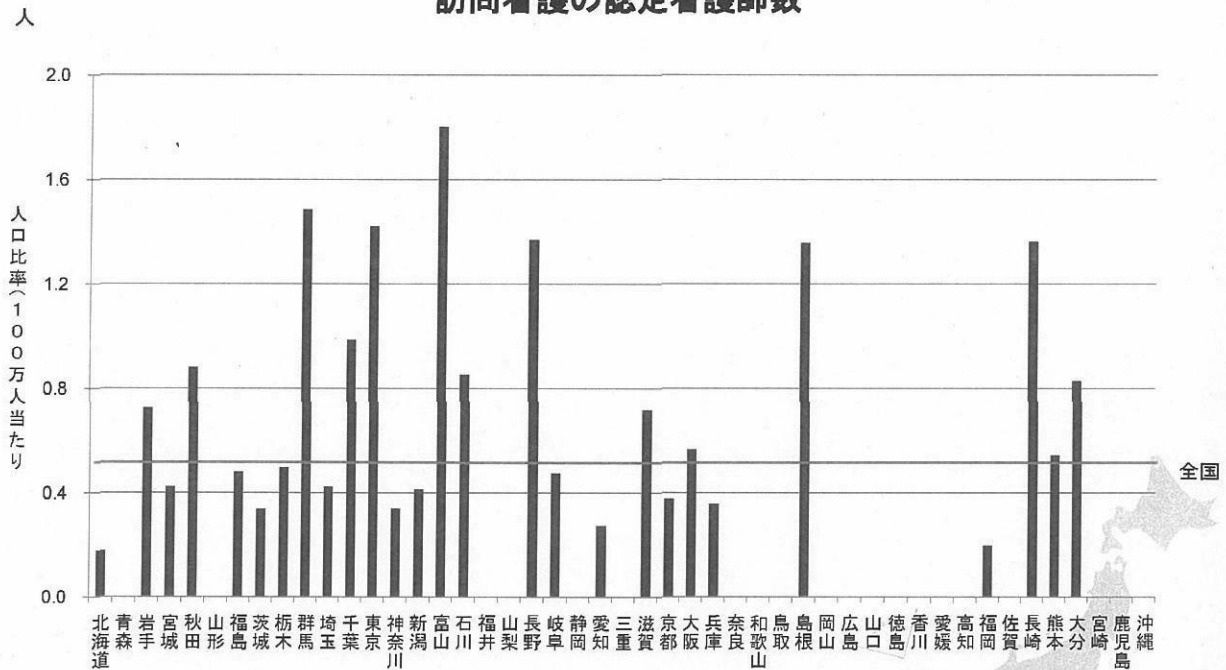


訪問看護の認定看護師数



データソース: 訪問看護の認定看護師数=社団法人 日本看護協会ホームページより(2008年11月1日現在)
人口 = 2006年の人口、総務省推計人口より(2008年)

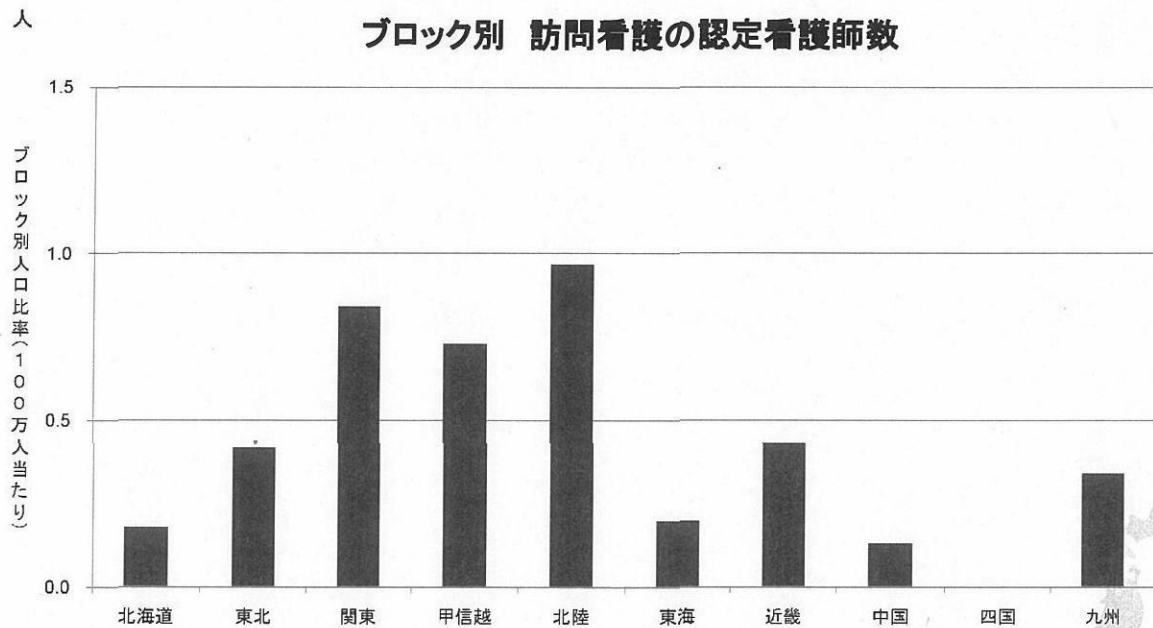
2008/11/28

第8回がん対策推進協議会

53

<http://ganseisaku.net/>

ブロック別 訪問看護の認定看護師数



データソース: 訪問看護の認定看護師数=社団法人 日本看護協会ホームページより(2008年11月1日現在)
人口 = 2006年の人口、総務省推計人口より(2008年)

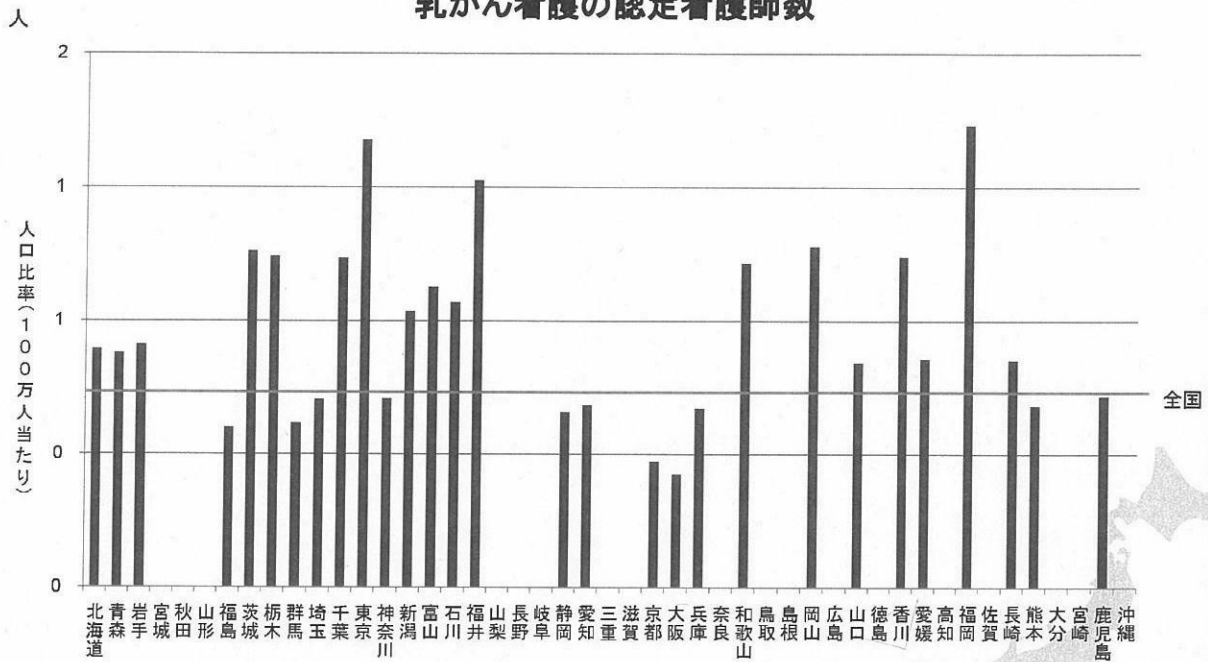
2008/11/28

第8回がん対策推進協議会

54

<http://ganseisaku.net/>

乳がん看護の認定看護師数



データソース: 乳がん看護の認定看護師数=社団法人 日本看護協会ホームページより(2008年11月1日現在)
人口 = 2006年の人口、総務省推計人口より(2008年)

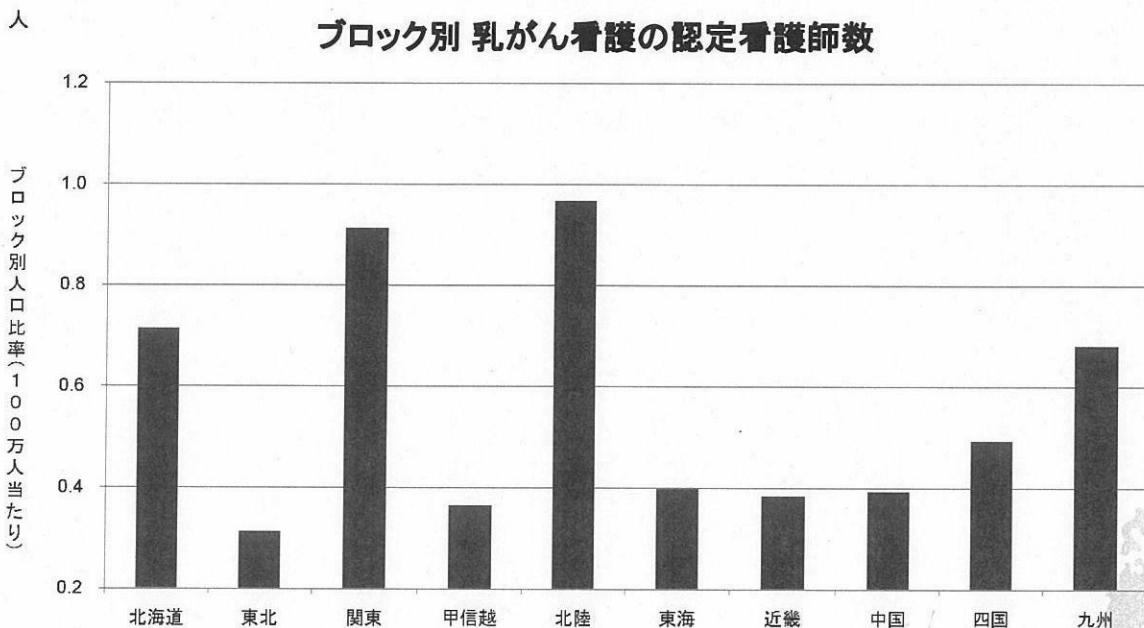
2008/11/28

第8回がん対策推進協議会

55

<http://ganseisaku.net/>

ブロック別 乳がん看護の認定看護師数



データソース: 乳がん看護の認定看護師数=社団法人 日本看護協会ホームページより(2008年11月1日現在)
人口 = 2006年の人口、総務省推計人口より(2008年)

2008/11/28

第8回がん対策推進協議会

56

<http://ganseisaku.net/>