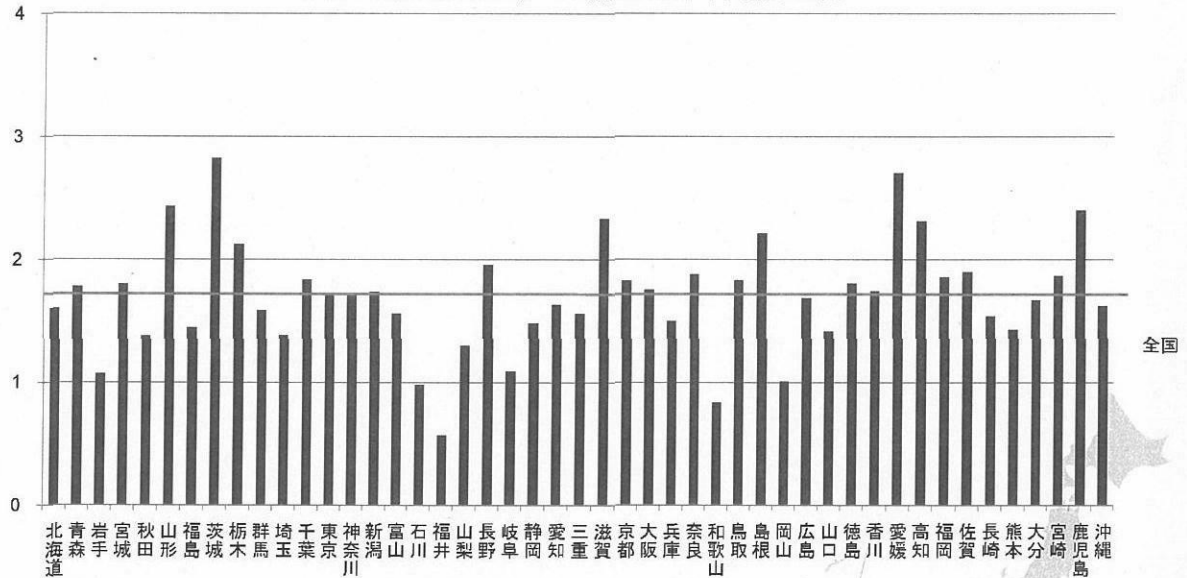


悪性リンパ腫(女性)死亡率格差(2005年)

人口10万人当たり 75歳未満、年齢調整済



データソース: 人口動態統計(厚生労働省大臣官房統計情報部)
出典: 国立がんセンターがん対策情報センター

2008/11/28

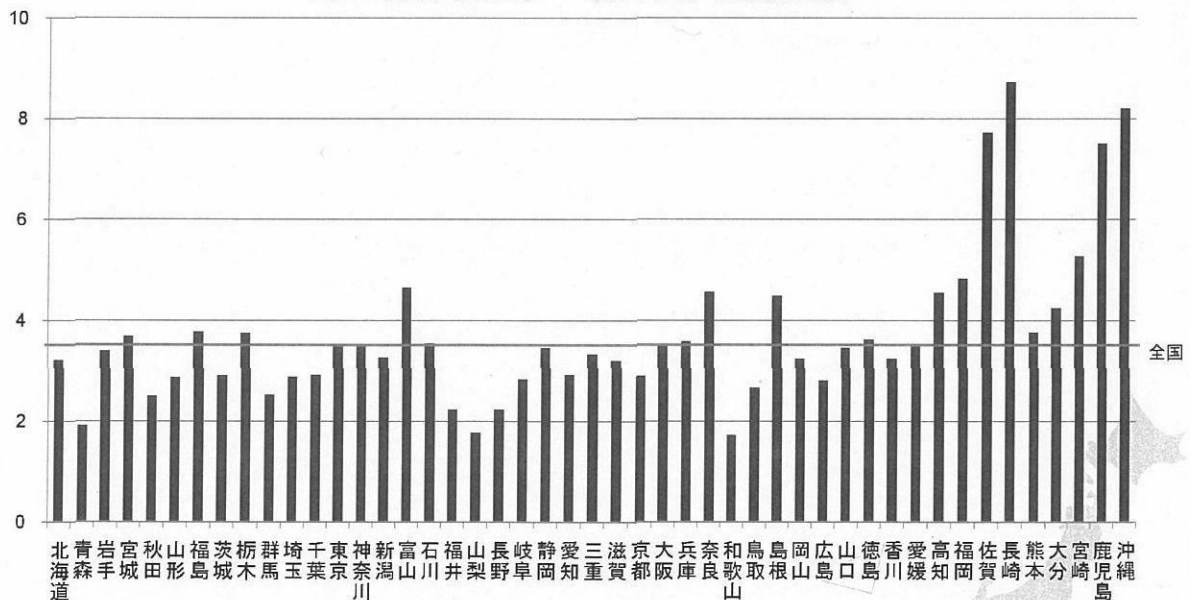
第8回がん対策推進協議会

17

<http://ganseisaku.net/>

白血病(男性)死亡率格差(2005年)

人口10万人当たり 75歳未満、年齢調整済



データソース: 人口動態統計(厚生労働省大臣官房統計情報部)
出典: 国立がんセンターがん対策情報センター

2008/11/28

第8回がん対策推進協議会

18

<http://ganseisaku.net/>