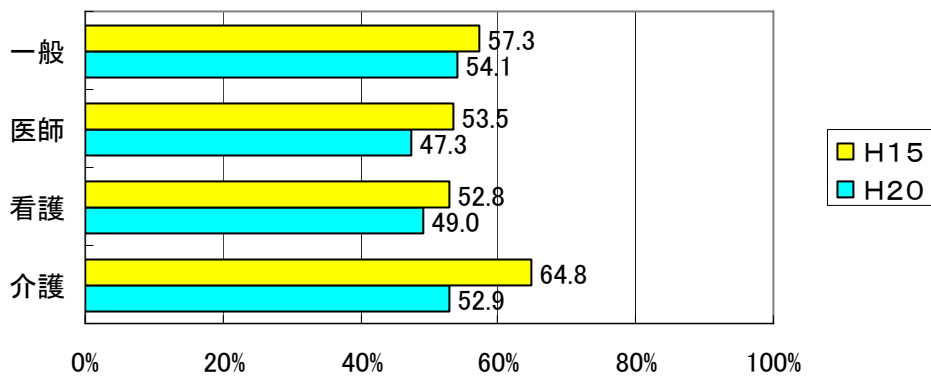
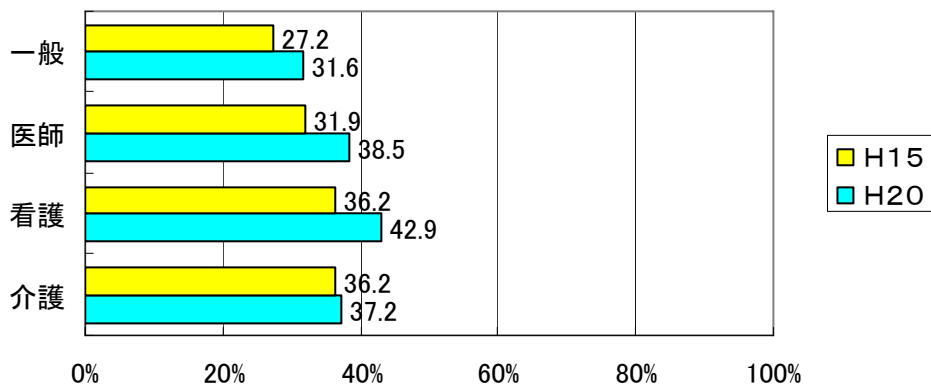


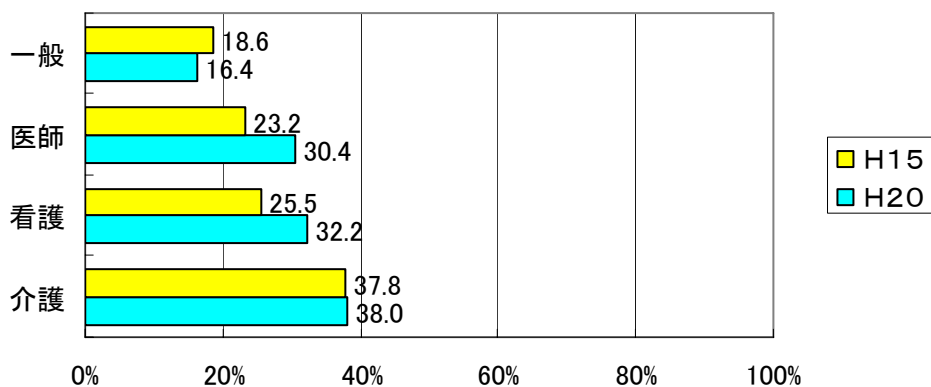
症状が急変したときの対応に不安である



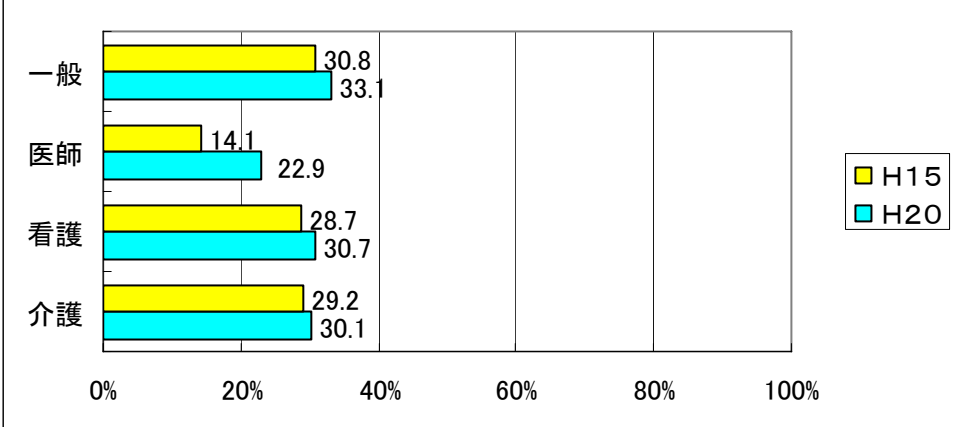
症状急変時すぐに入院できるか不安である



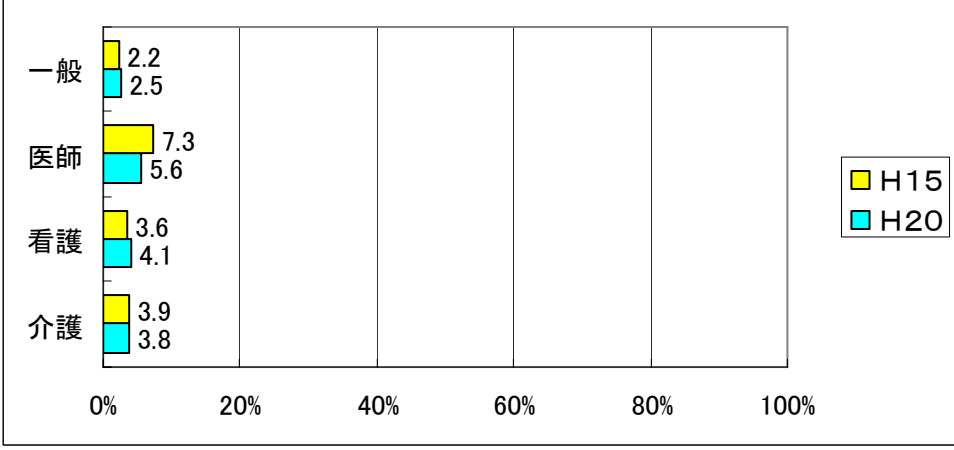
居住環境が整っていない



経済的に負担が大きい



その他

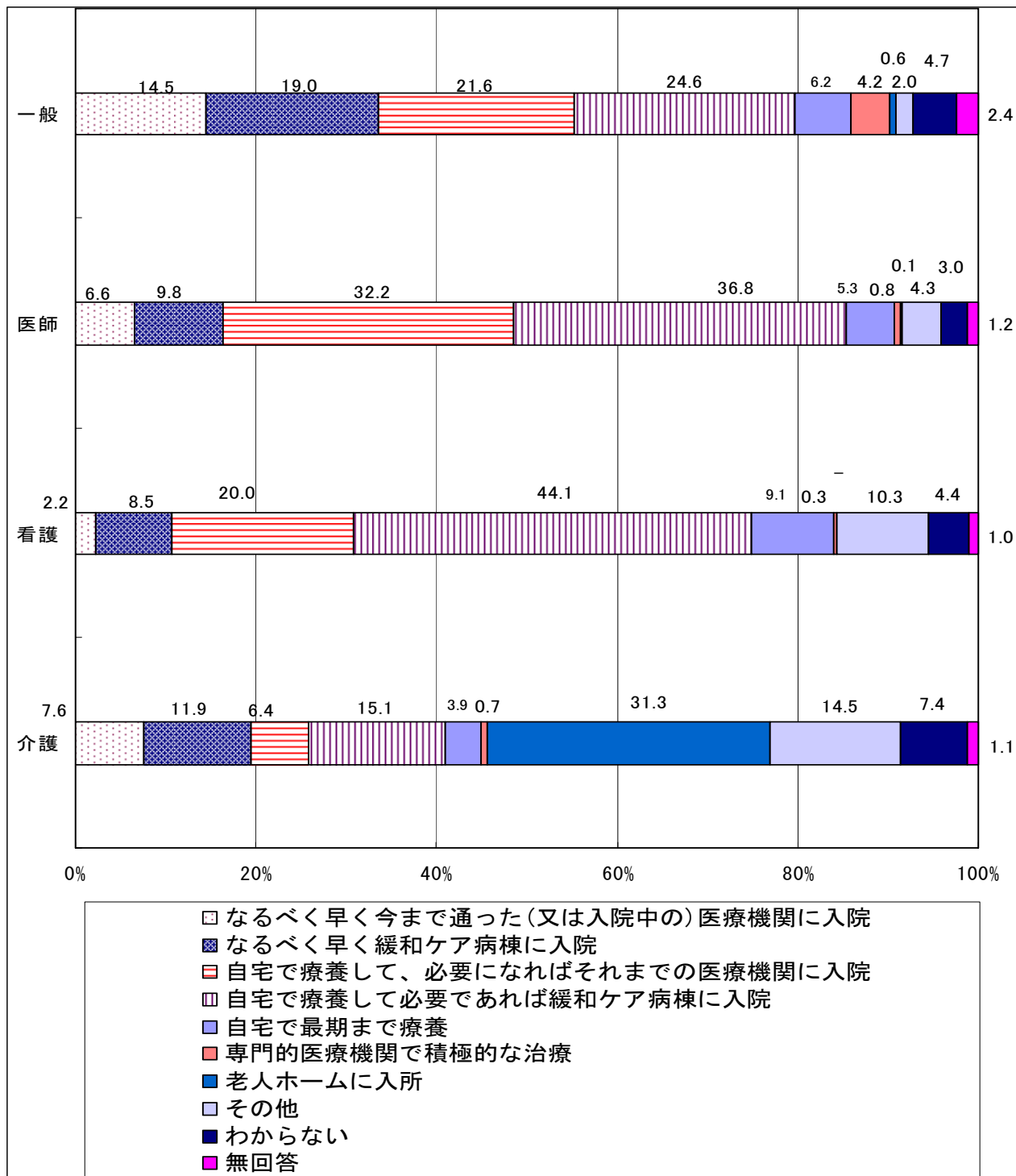


【(一般) 問7-1】

あなたの家族が治る見込みがなく死期が迫っている(6ヶ月程度あるいはそれより短い期間を想定)と告げられた場合、療養生活は最期までどこを薦めますか。(○は1つ)

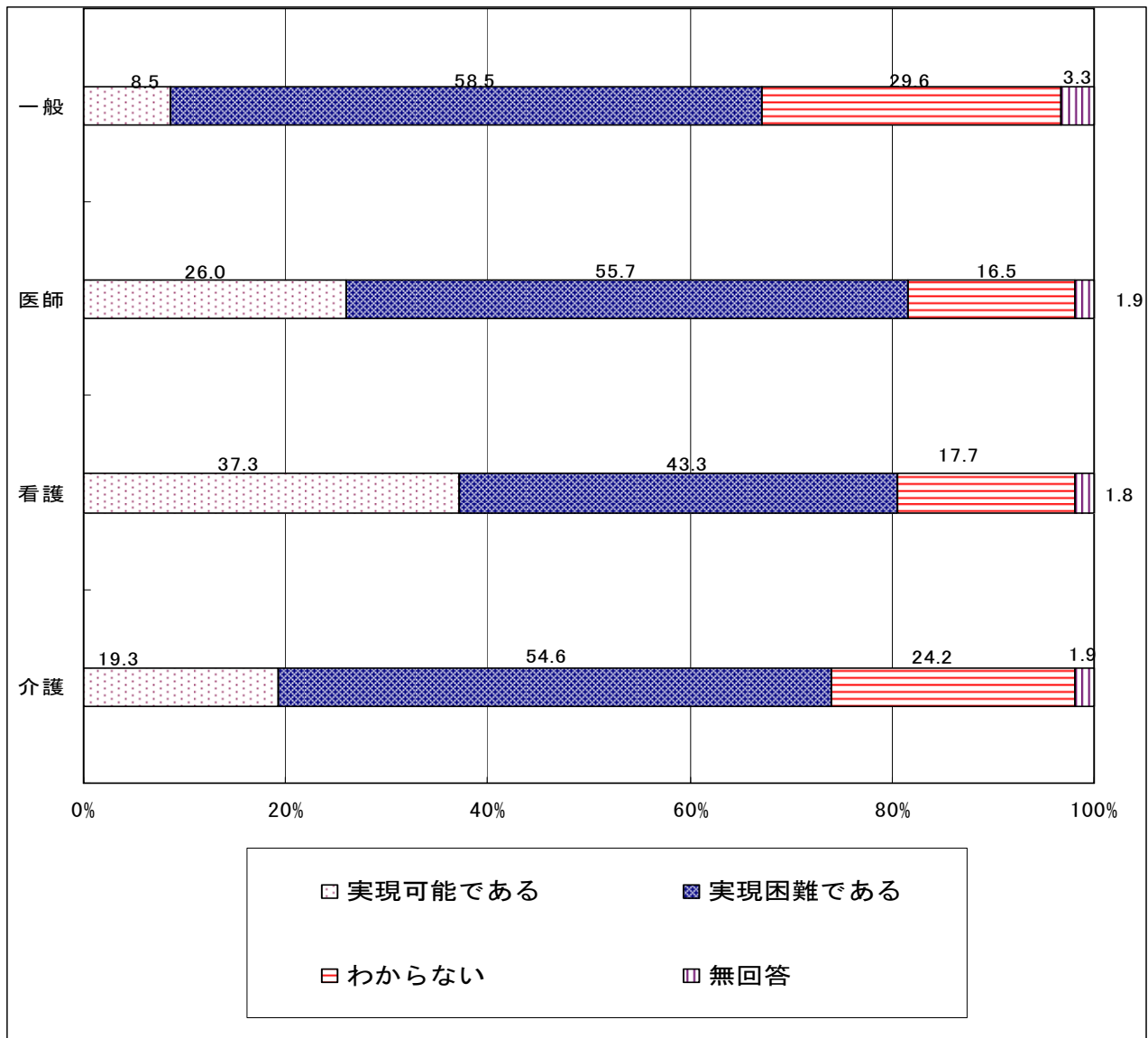
【(医療従事者) 問10-1】

あなたが担当している患者(入所者)が治る見込みがなく死期が迫っている(6ヶ月程度あるいはそれより短い期間を想定)場合、療養生活はどこを薦めますか。(○は1つ)



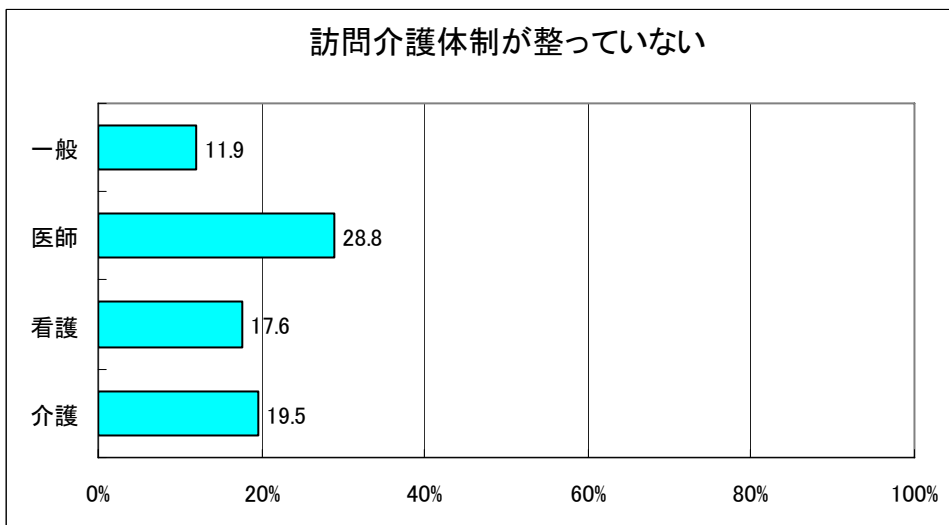
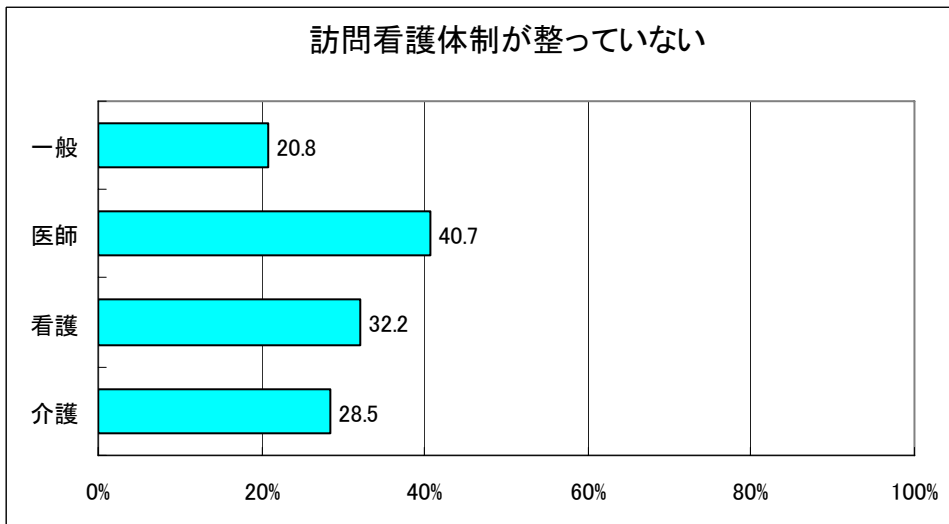
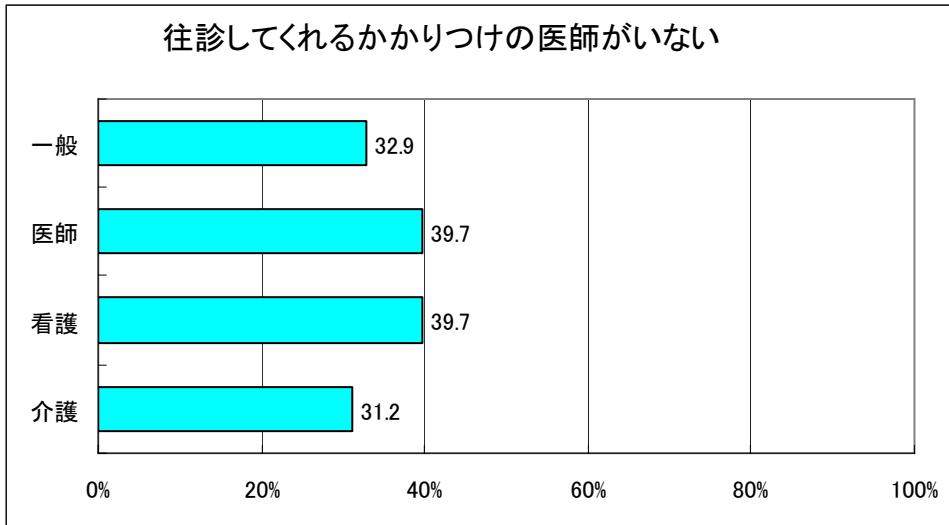
【(一般) 問7-2 (医療従事者) 問10-2】

あなたの家族(担当者)は自宅で最期まで療養できるとお考えになりますか。(○は1つ)

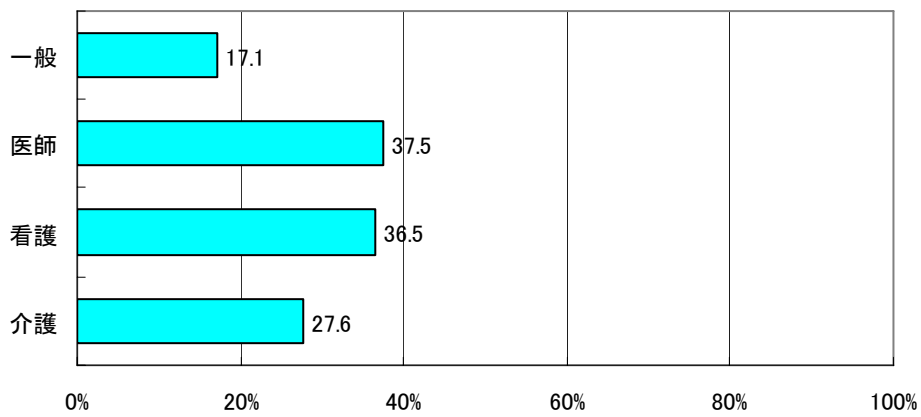


【(一般) 問7-2 補問 (医療従事者) 問10-2 補問】

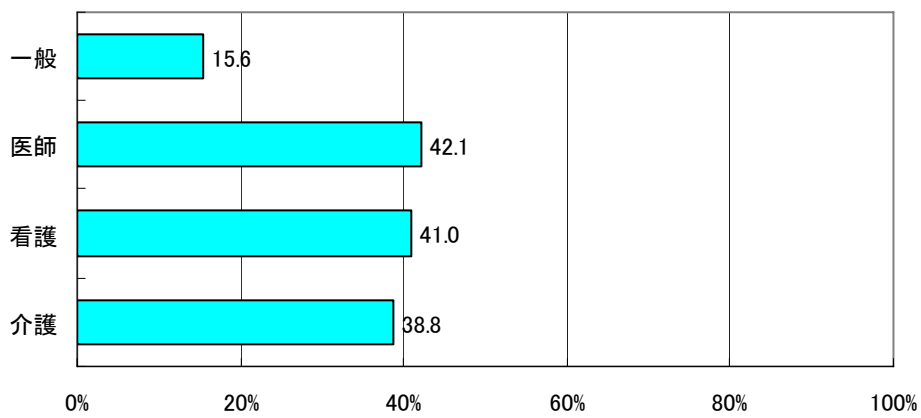
(問7-2、10-2で「2実現困難である」をお選びの方へ) 実現できないとお考えになる具体的な理由はどのようなことでしょうか。お考えに近いものをお選びください。(○はいくつでも)



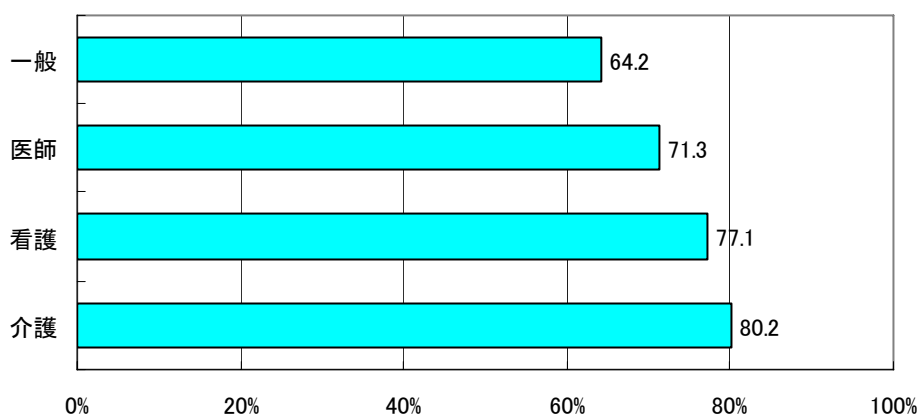
24時間相談にのってくれるところがない



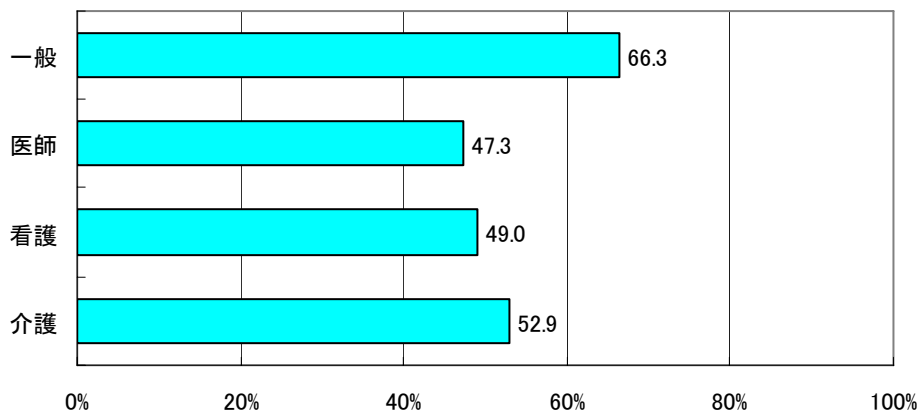
介護してくれる家族がない



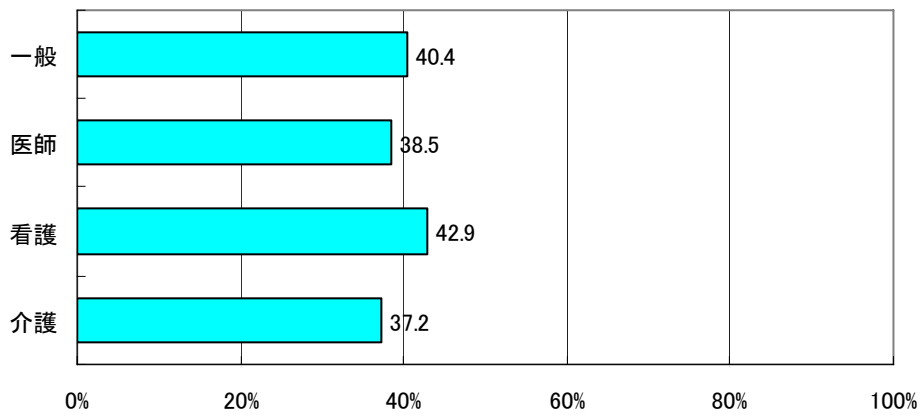
介護してくれる家族に負担がかかる



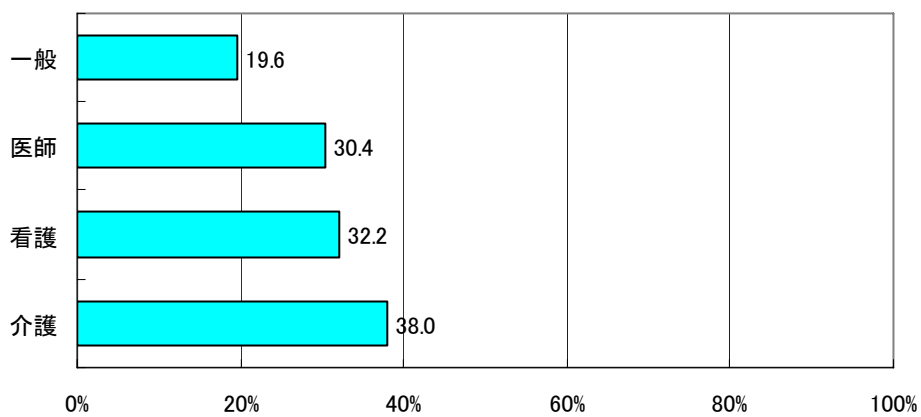
症状が急に悪くなったときの対応に自分も家族も不安



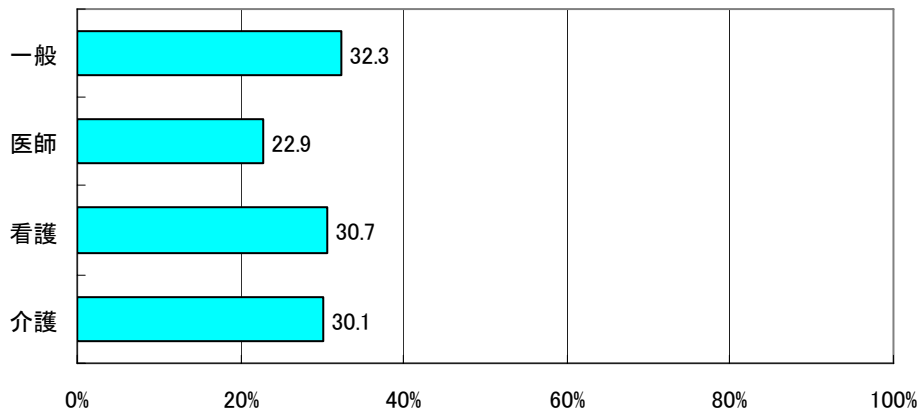
症状が急に悪くなったときにすぐ病院に入院できるか不安



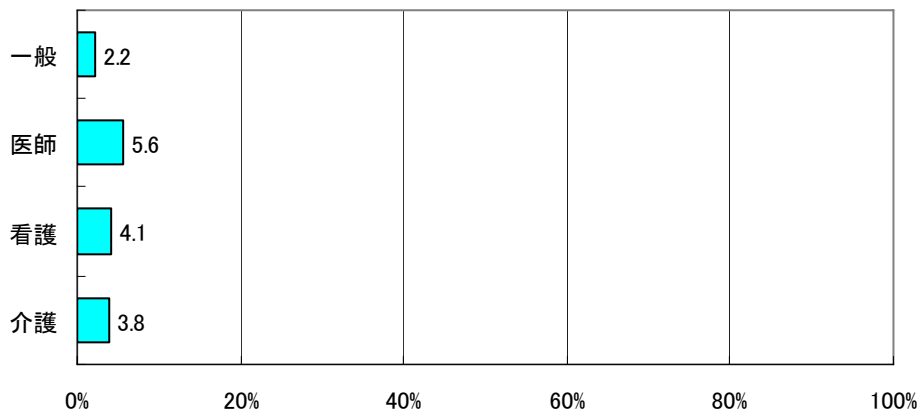
居住環境が整っていない



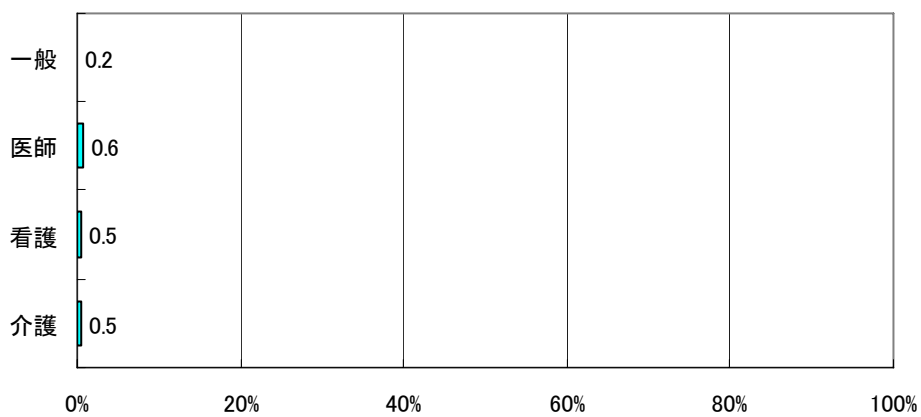
経済的に負担が大きい



その他



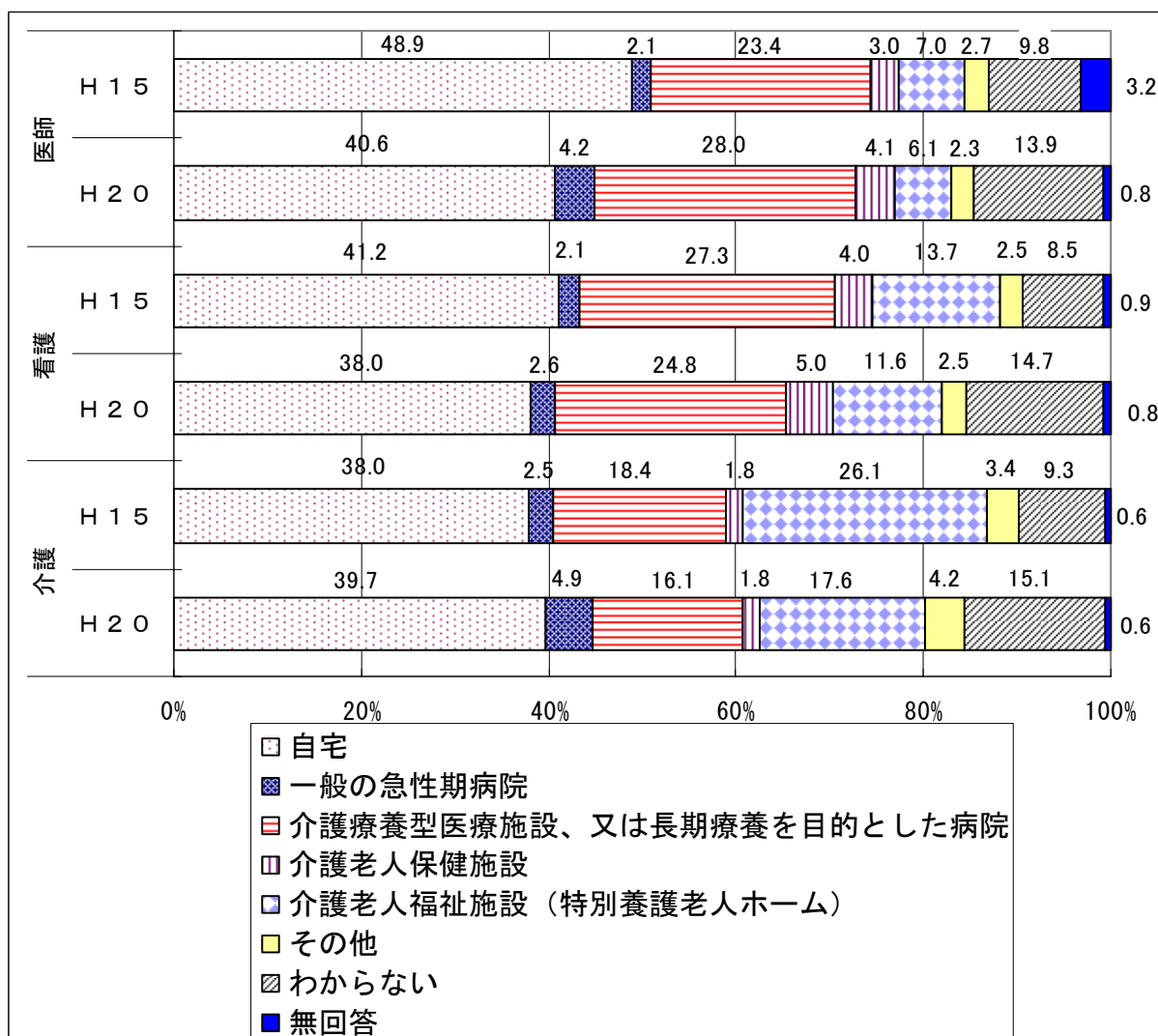
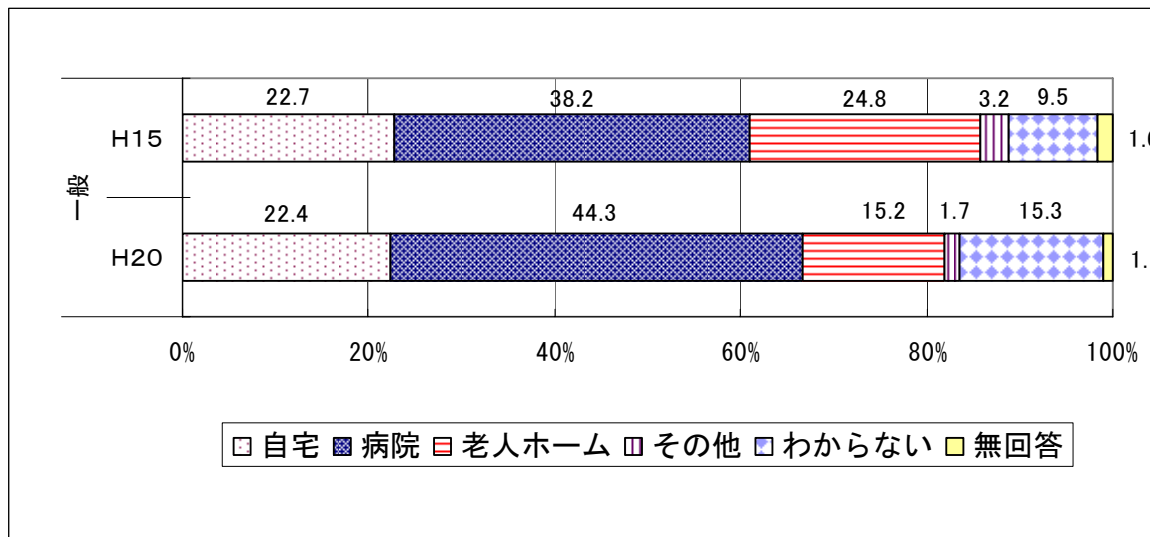
無回答



2) 脳血管障害や認知症によって全身状態が悪化した患者

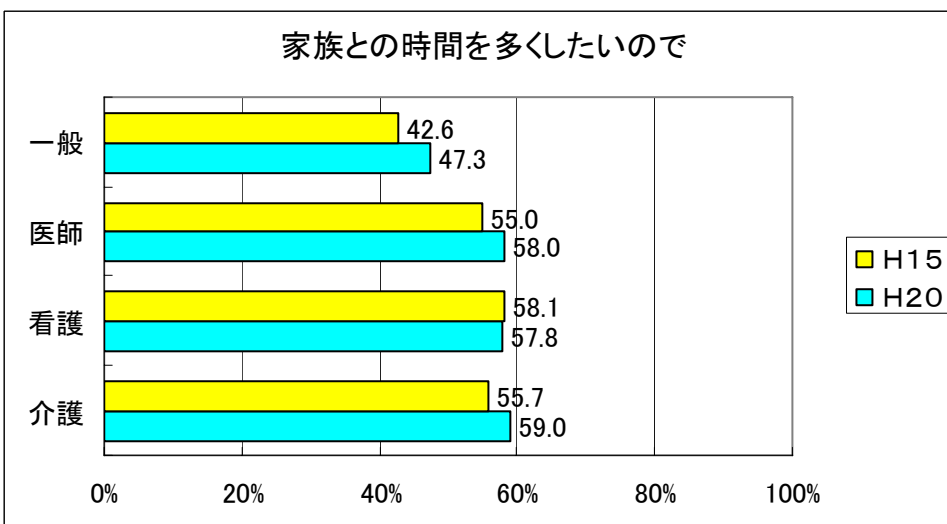
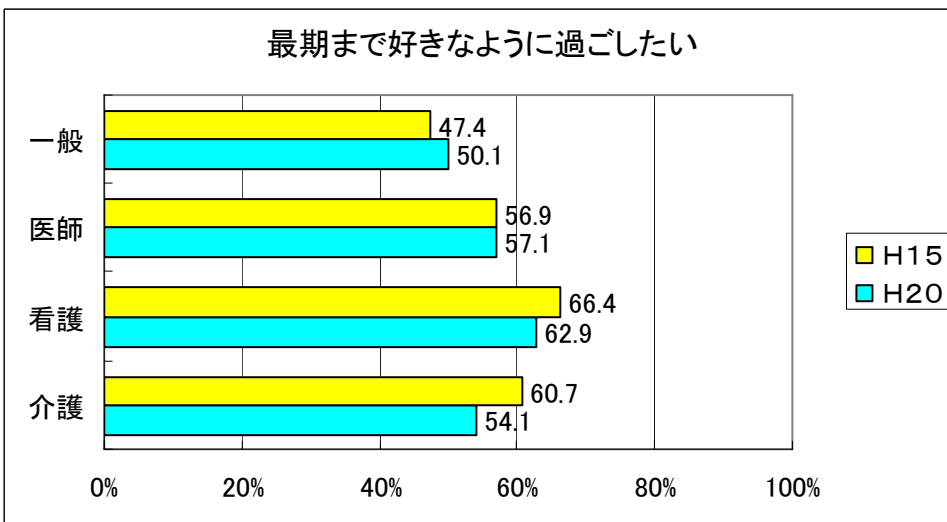
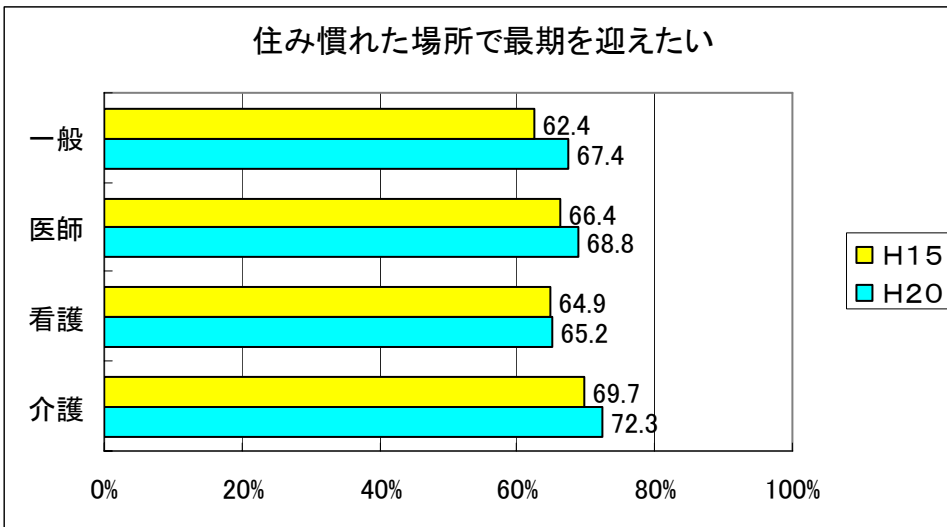
【(一般) 問11, (医療従事者) 問16】

あなたが高齢となり、脳血管障害や認知症等によって日常生活が困難となり、さらに、治る見込みのない状態になった場合、どこで最期まで療養したいですか。(〇は1つ)

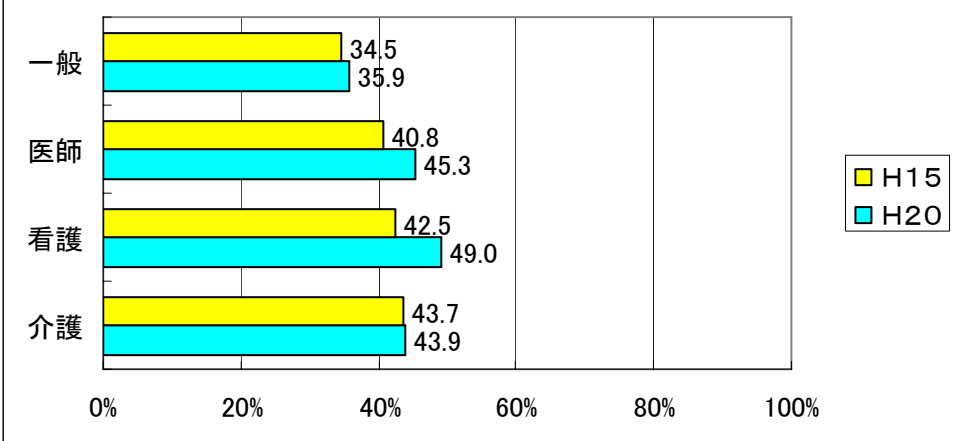


【(一般) 問11 補問1, (医療従事者) 問16 補問1】

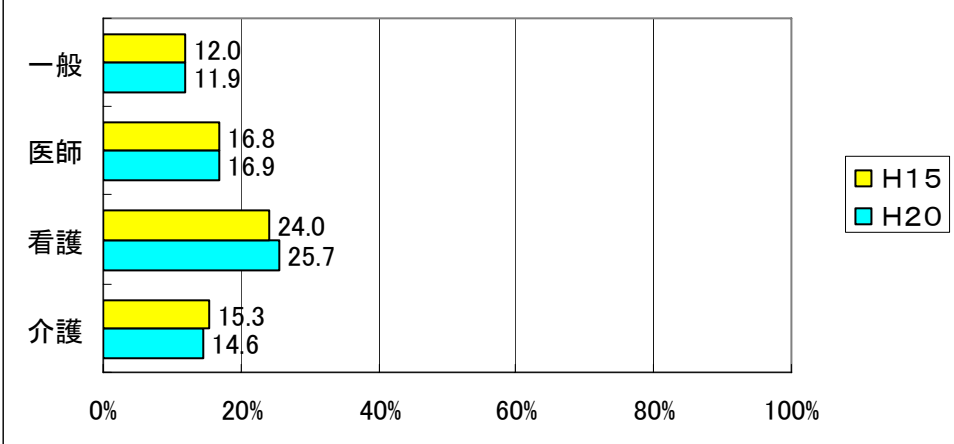
(問11で「1 自宅」をお選びの方へ) なぜ、自宅で最期まで療養したいと思いませんか。



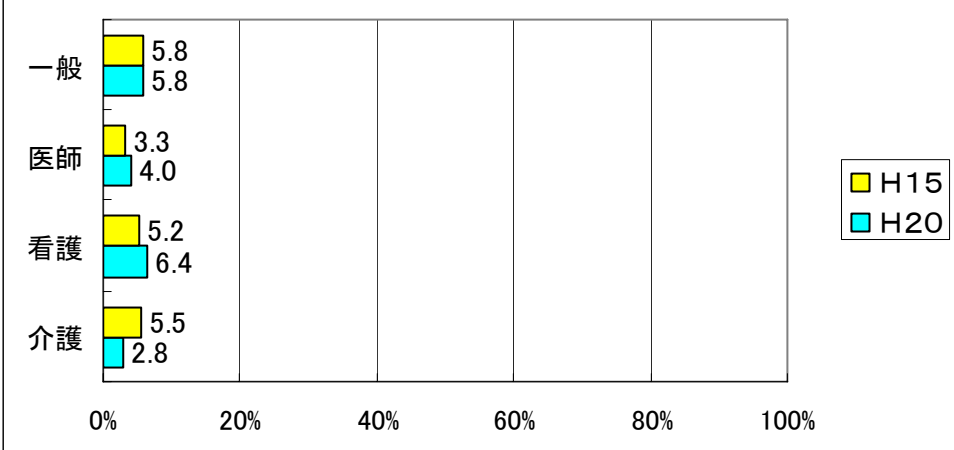
家族に看取られて最期を迎えたい



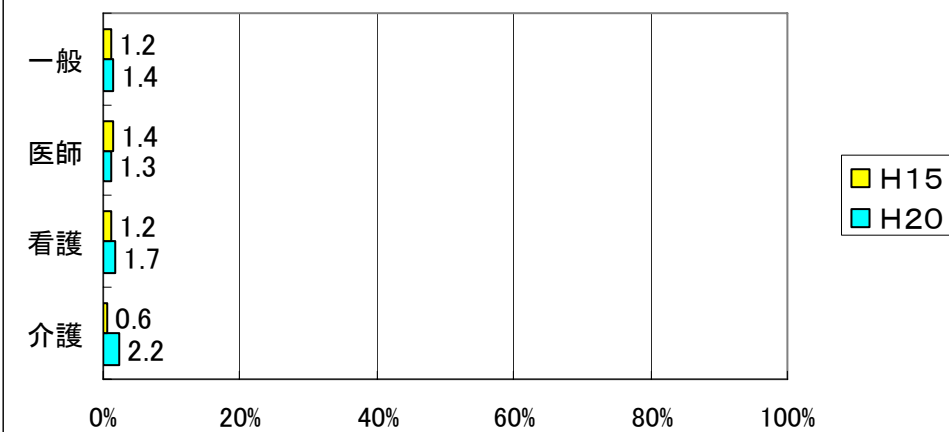
病院では望むような状態で死ねない



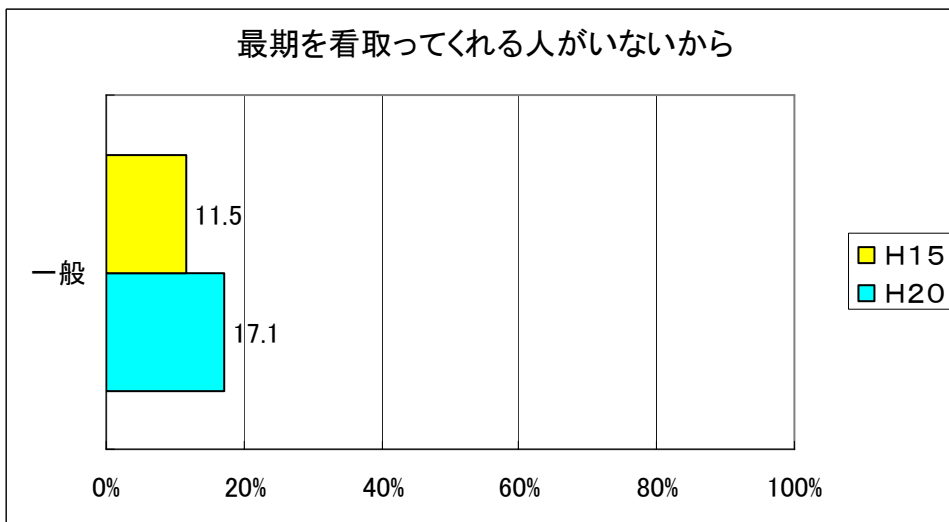
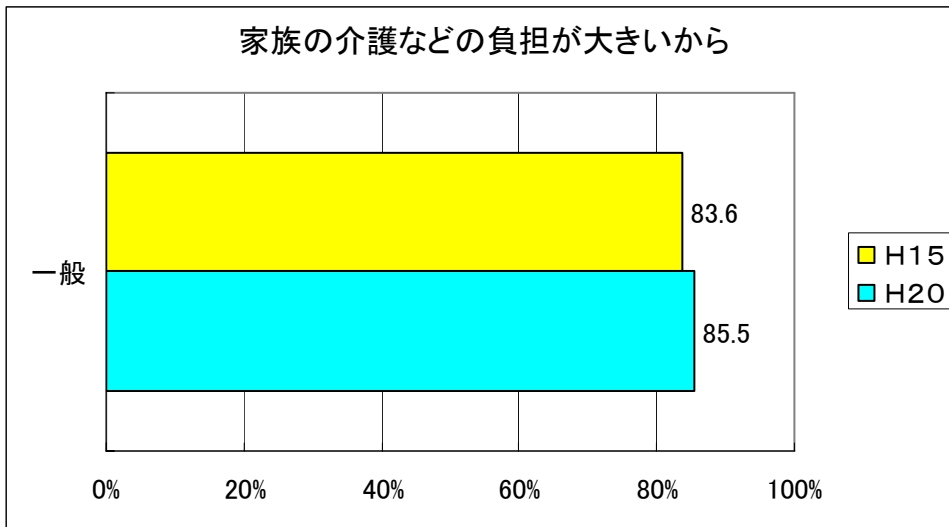
家族や知人が自宅で最期を迎えた



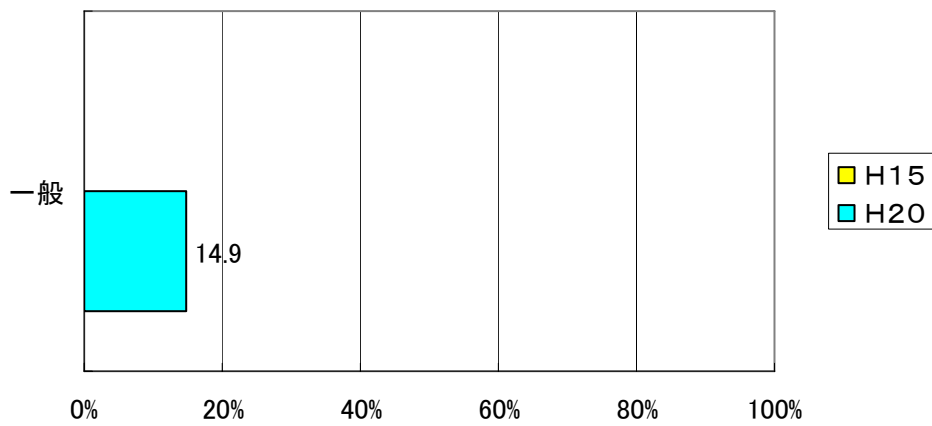
その他



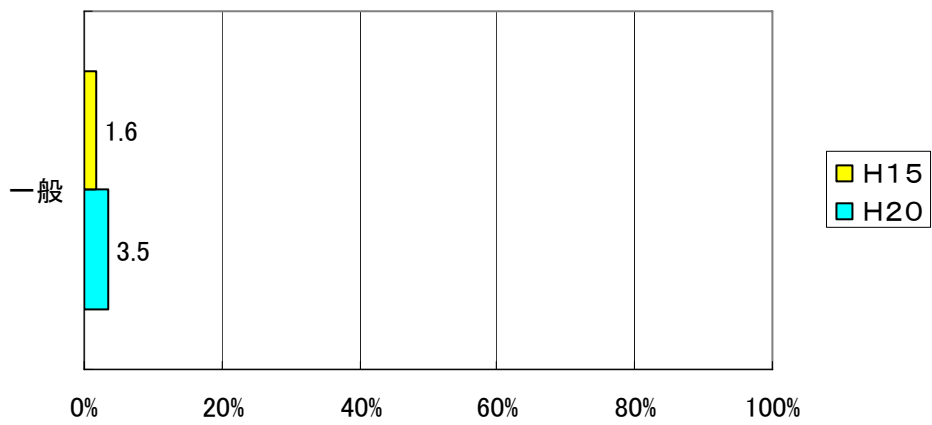
【(一般) 問 1 1 補問 2】(「2 病院」「3 老人ホーム」「4 その他」をお選びの方へ) あなたはなぜ自宅以外の場所で最期まで療養したいと思ったのですか。(〇はいくつでも)



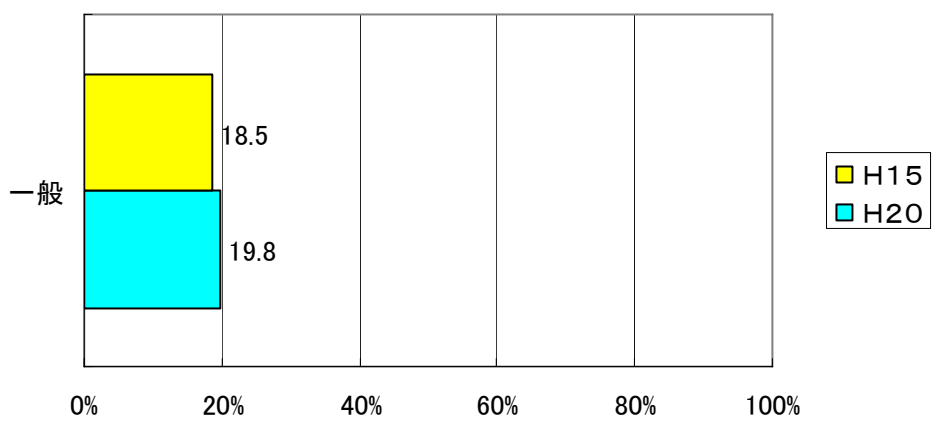
自宅では訪問看護体制が整っていない



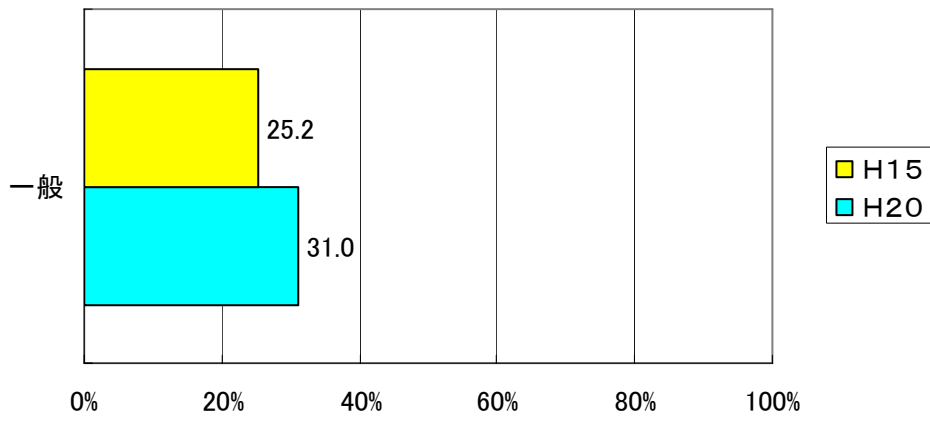
自宅で最期を迎えるのは一般的ではないから



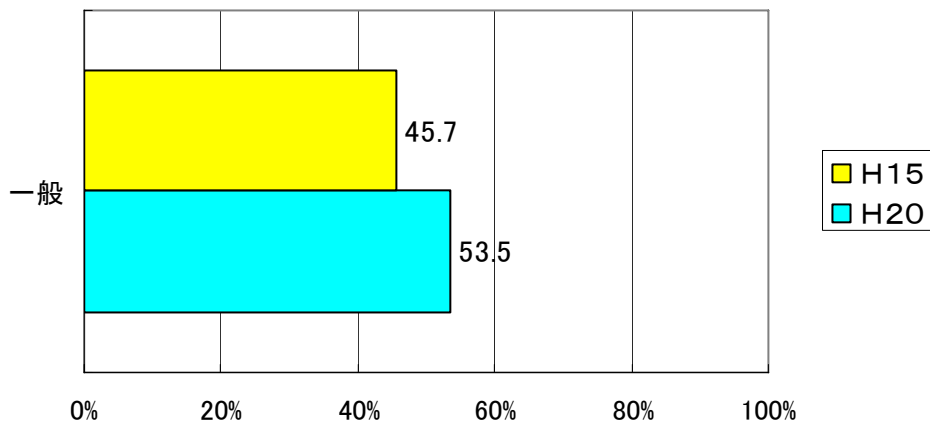
自宅で最期を迎えるのは経済負担が大きいため



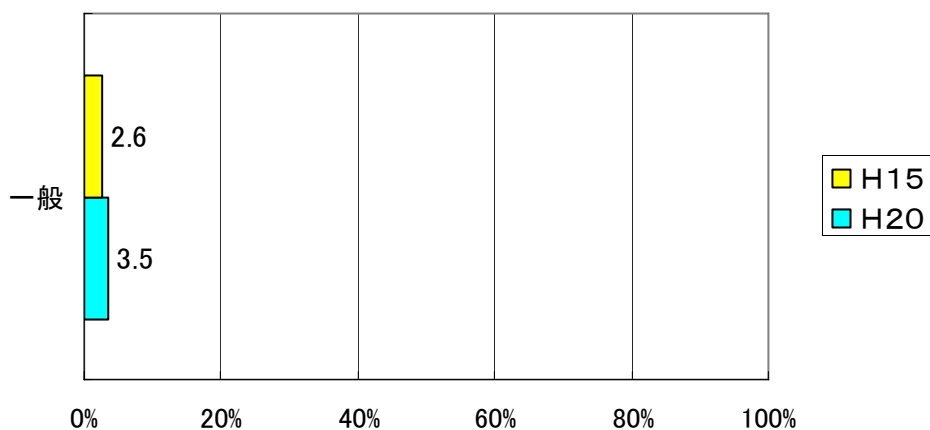
最期に痛み等に苦しむかもしれないから



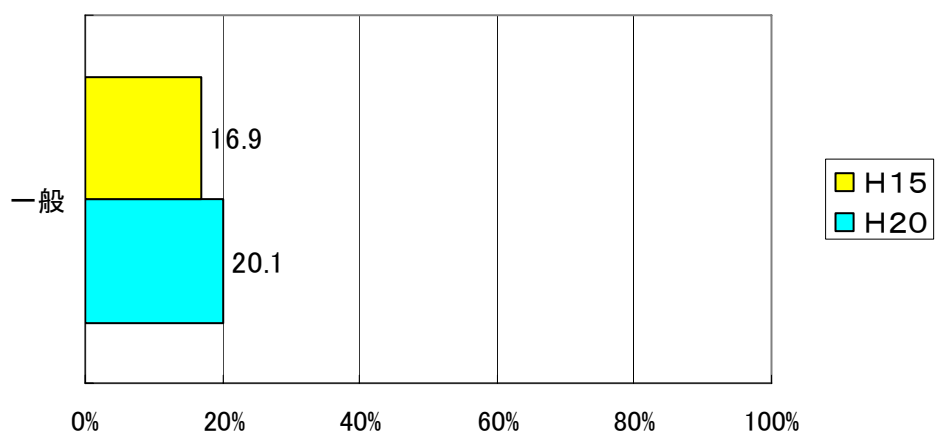
緊急時に迷惑をかけるかもしれないから



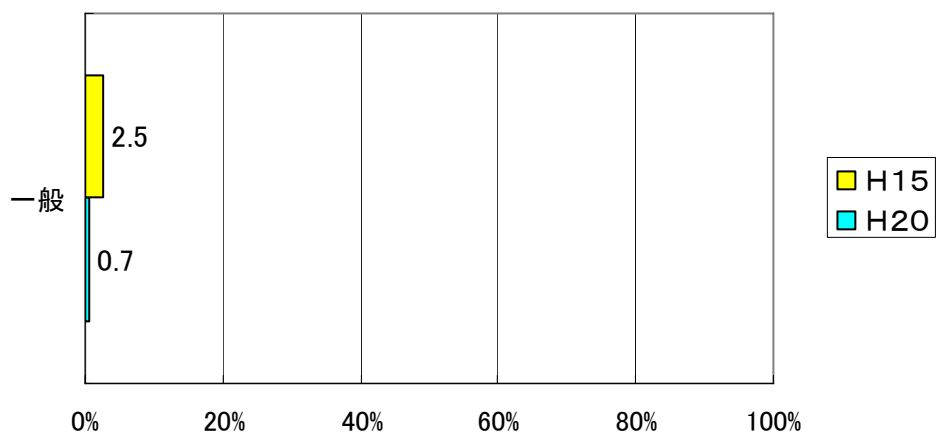
自宅療養について家族が希望しないから



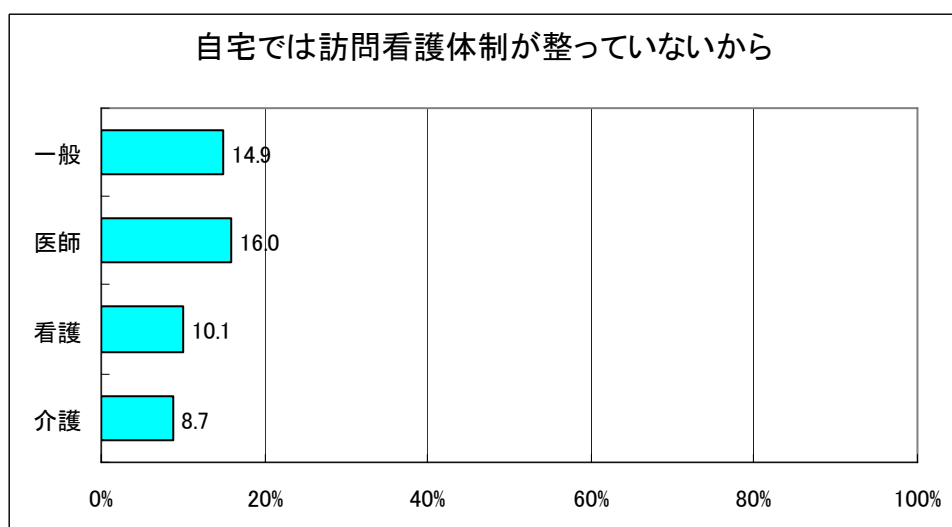
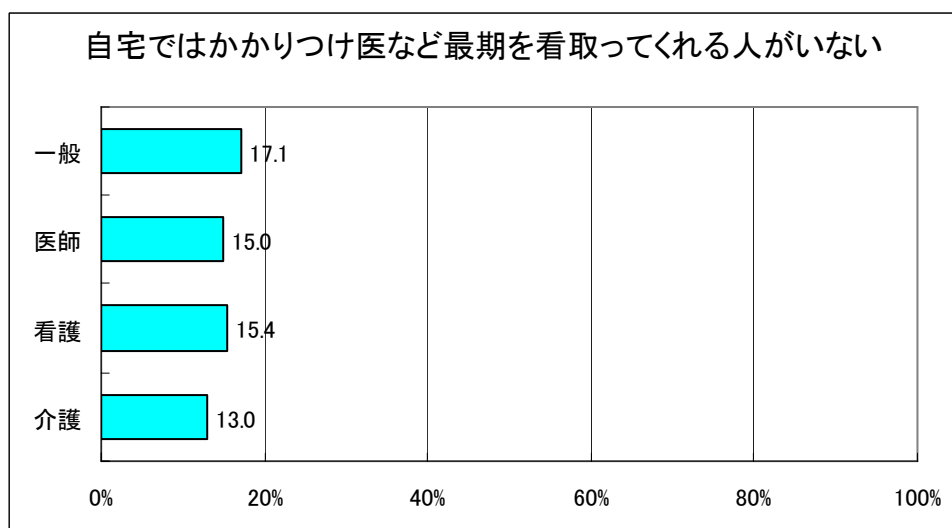
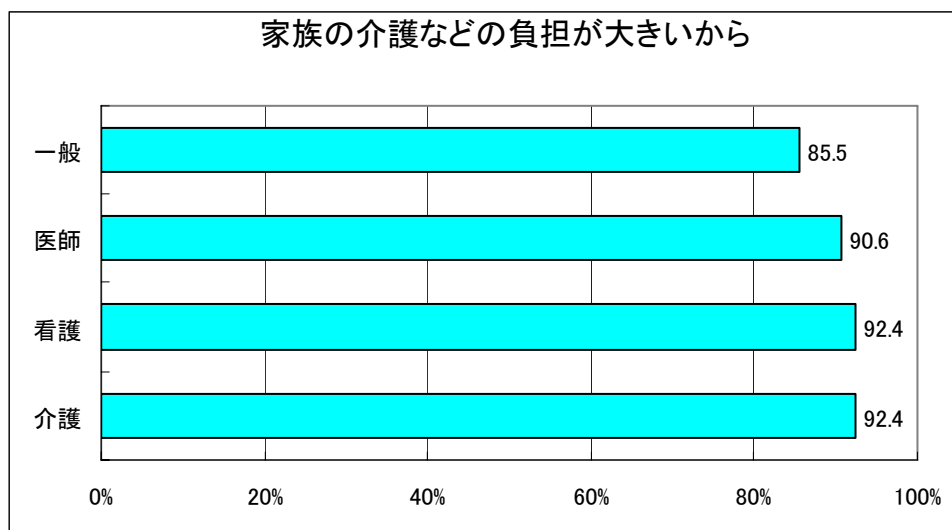
今までの病院で最期までみてほしい



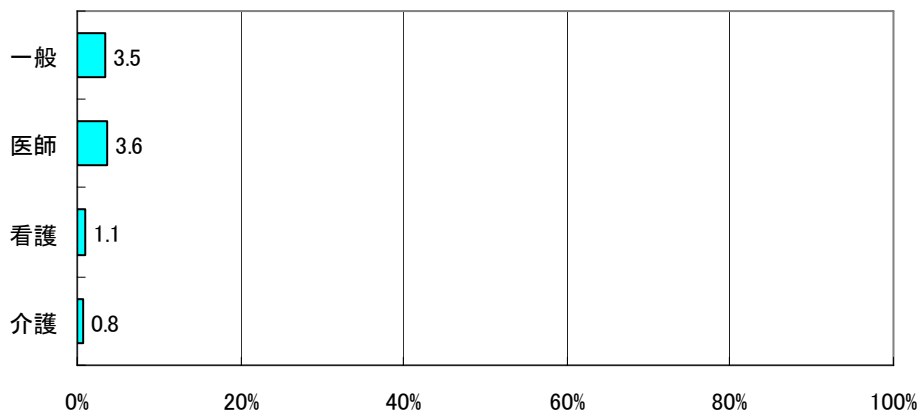
わからない



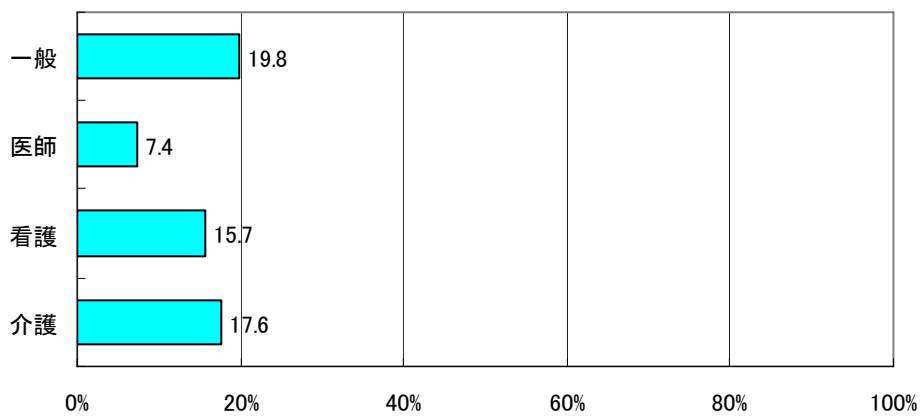
【(一般) 問 1 1 補問 2 (医療従事者) 問 1 6 補問 2】(「1 自宅」以外をお選びの方へ) あなたはなぜ自宅以外の場所で最期まで療養したいと思ったのですか。(〇はいくつでも)



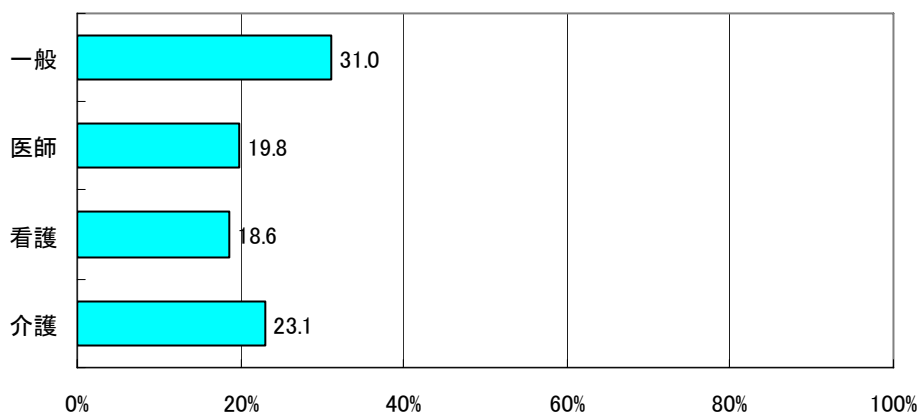
自宅で最後を迎えるのは一般的でないから



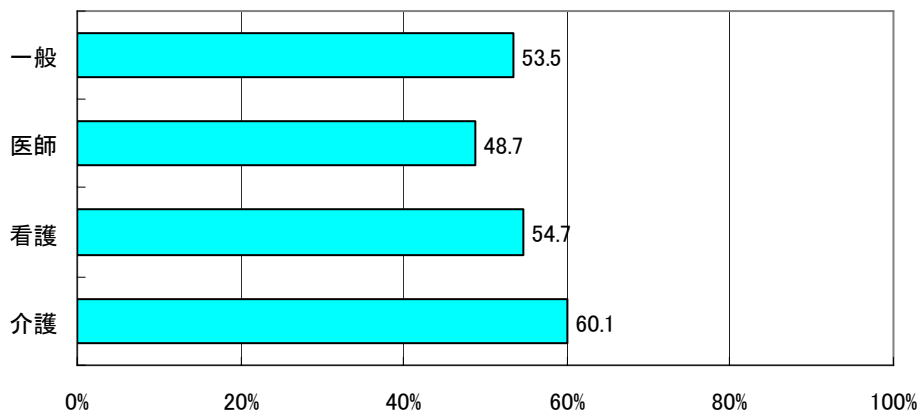
自宅で最後を迎えるのは経済的に負担が大きいから



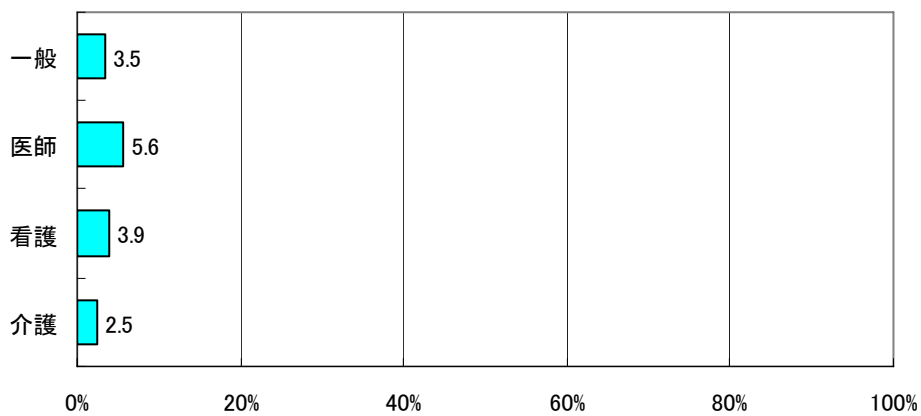
自宅では最期に痛み等に苦しむかもしれないから



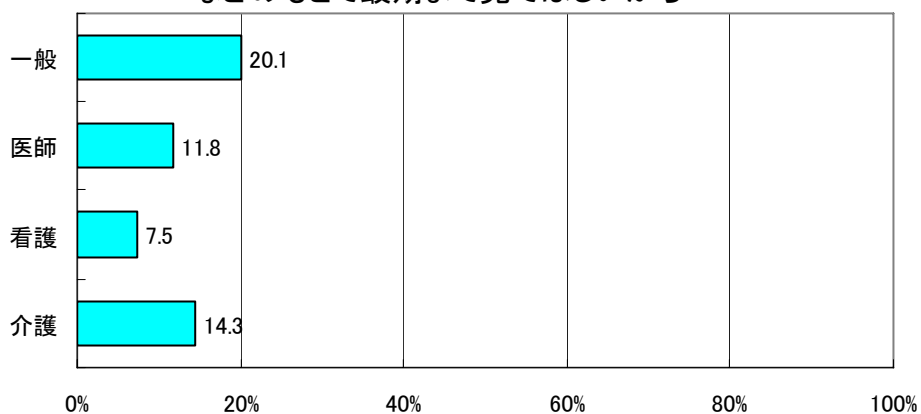
自宅では緊急時に家族に迷惑をかけるかもしれないから



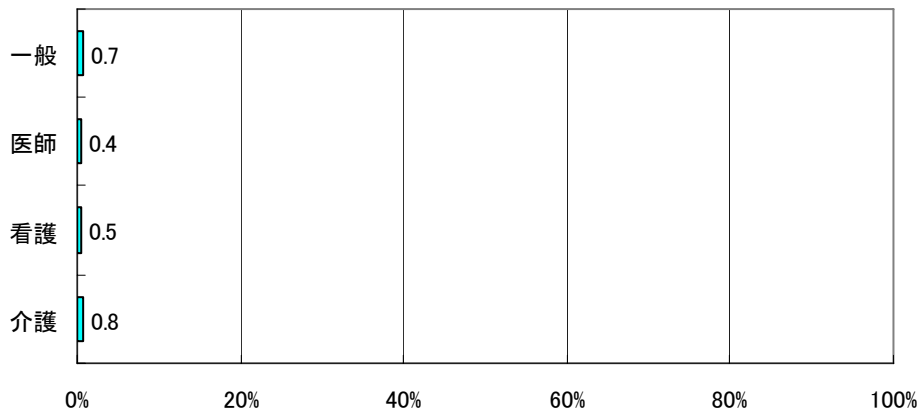
自宅での療養について、家族が希望しないから



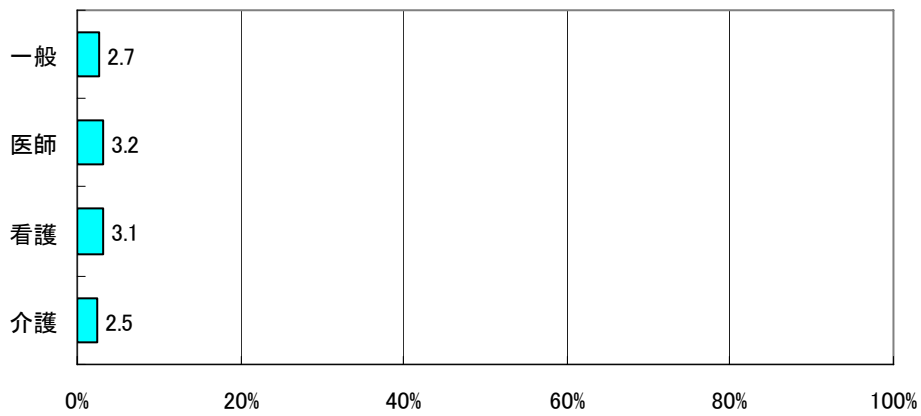
それまでかかっていた病院(施設)の医師、看護師、介護職員
などのもとで最期まで見てほしいから



わからない

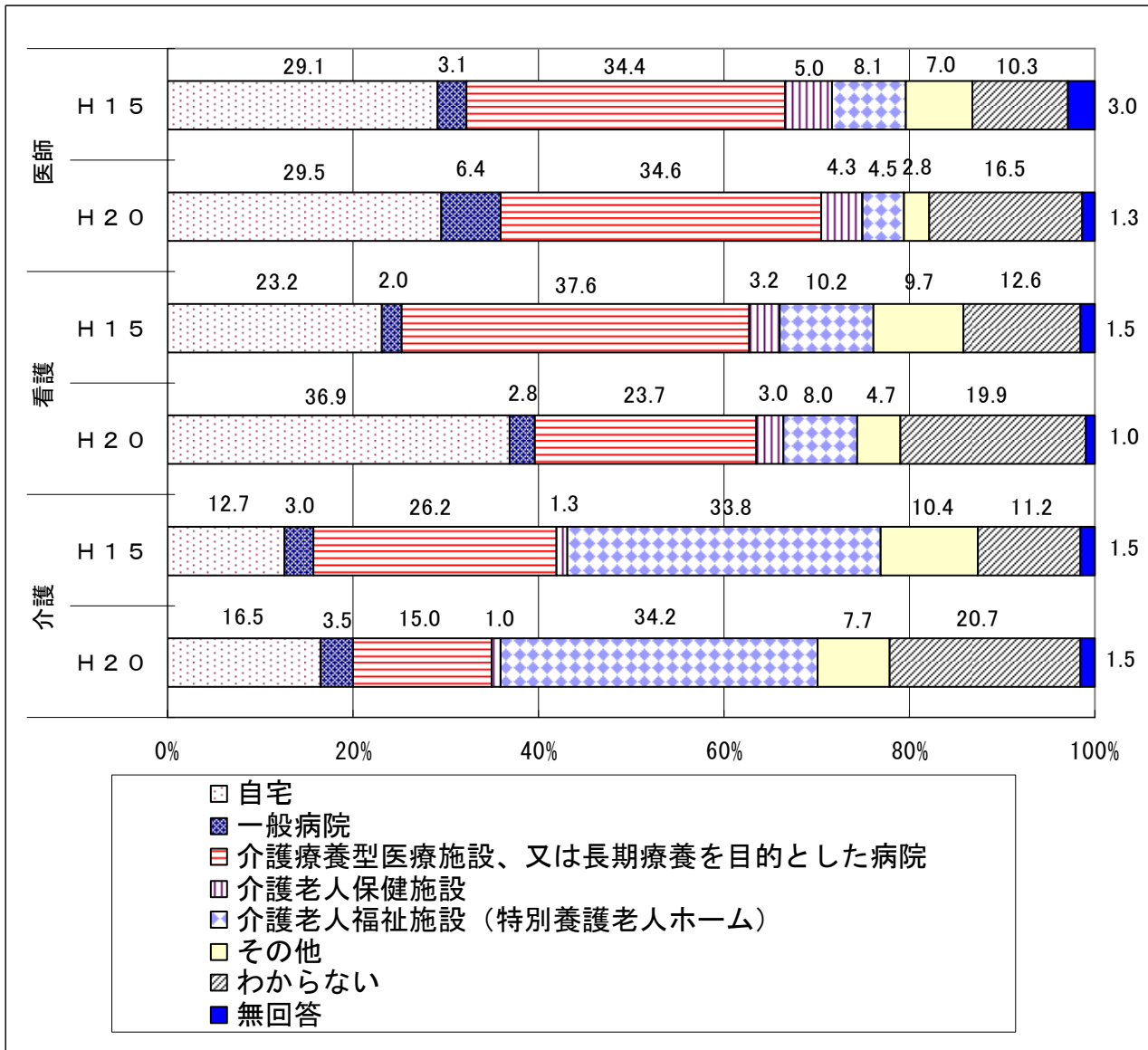
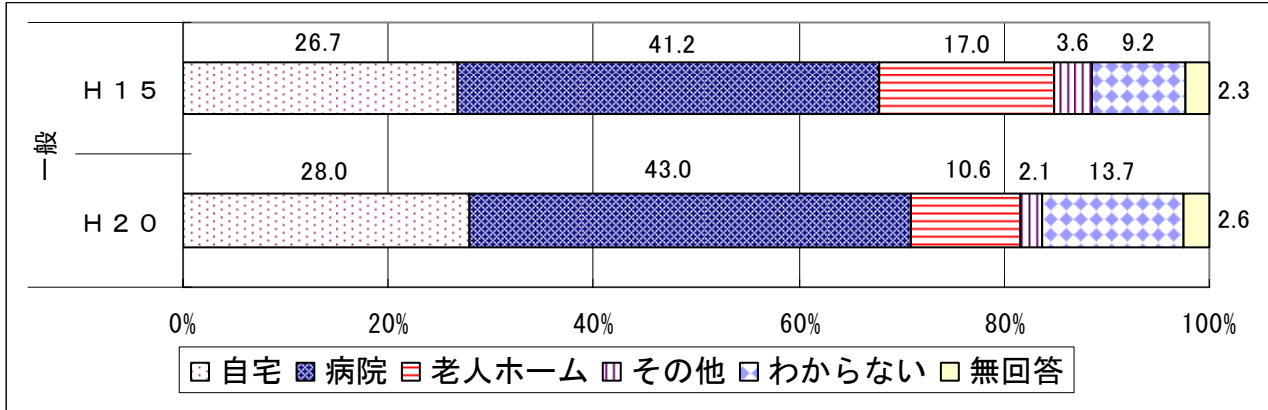


無回答

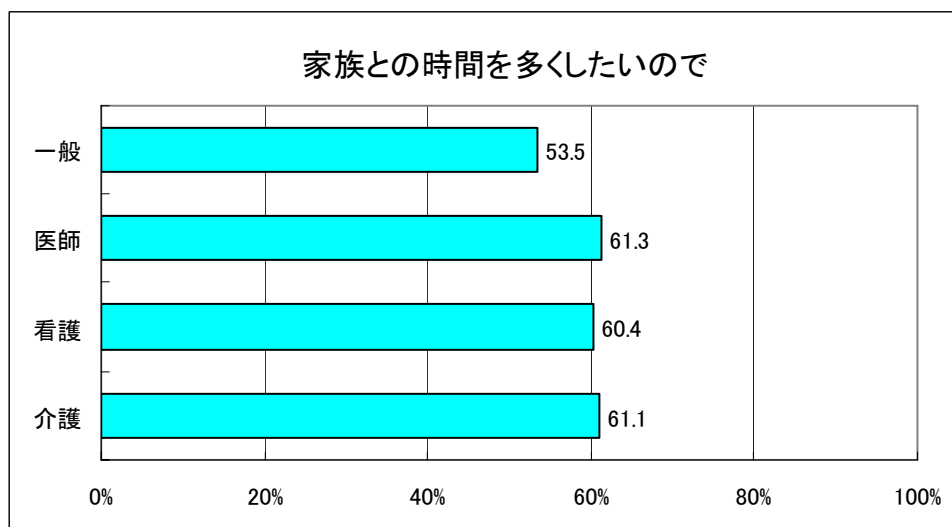
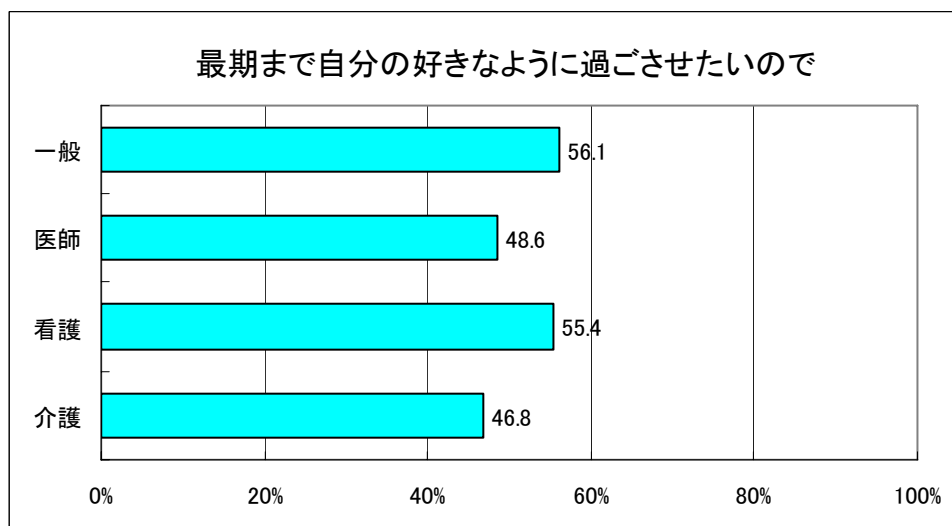
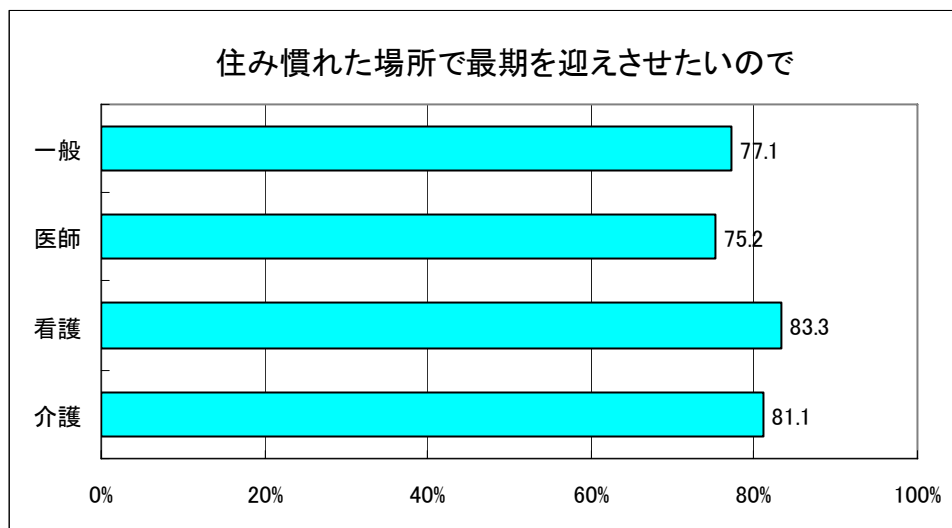


【(一般) 問13】あなたの家族が高齢となり、脳血管障害や認知症等によって日常生活が困難となり、さらに、治る見込みのない状態になった場合、どこで最期まで療養させたいですか。(〇は1つ)

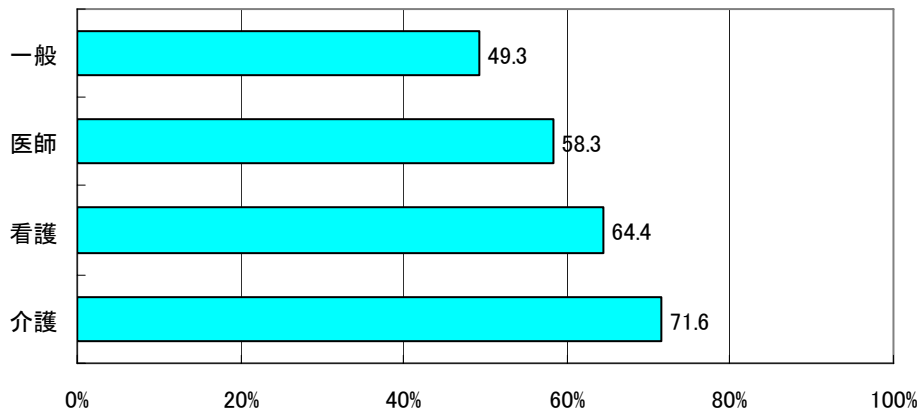
【(医療従事者) 問19】あなたの担当する患者(入所者)が高齢となり、脳血管障害や認知症等によって日常生活が困難となり、さらに、治る見込みのない状態になった場合、どこで最期まで療養させたいですか。(〇は1つ)



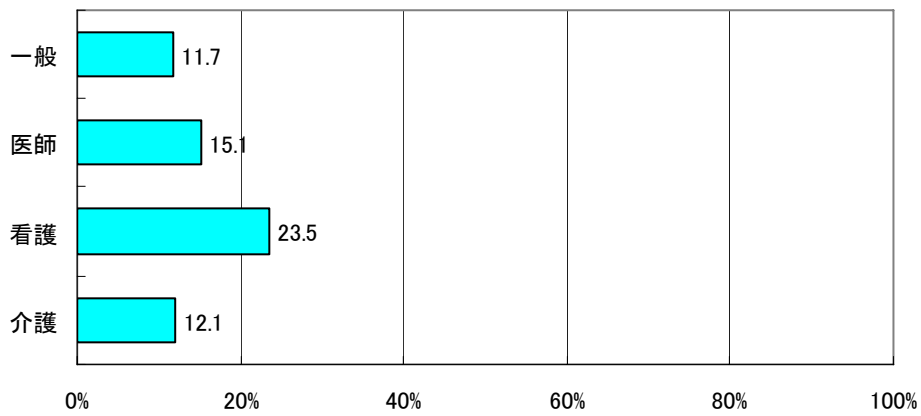
【(一般) 問13補問1 (医療従事者) 問19補問1】 (問13、19で「1自宅」をお選びの方へ)
なぜ、自宅で最期まで療養させたいと思いますか。(〇はいくつでも)



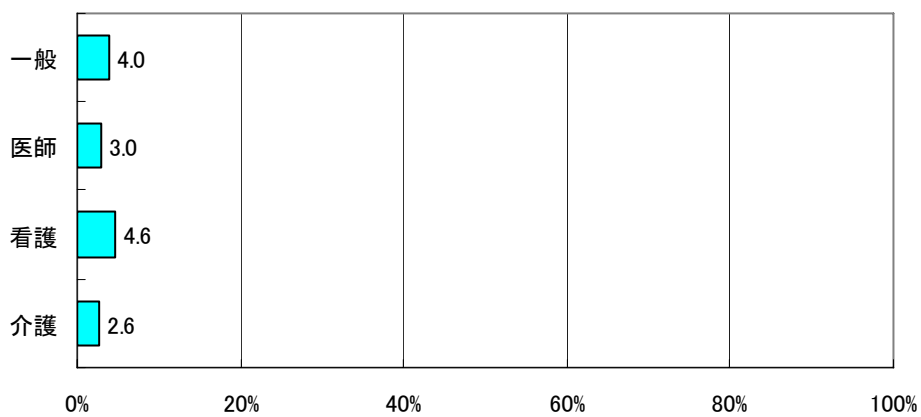
家族に看取られて最期を迎えさせたいので



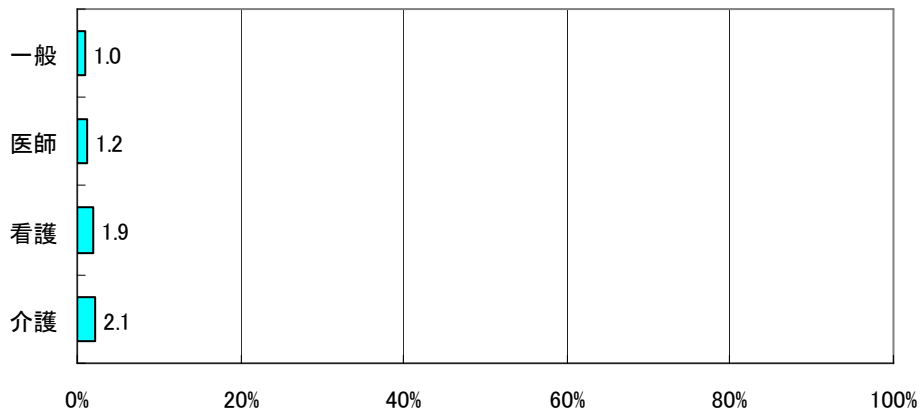
病院では本人の望むように最期を迎えられないので



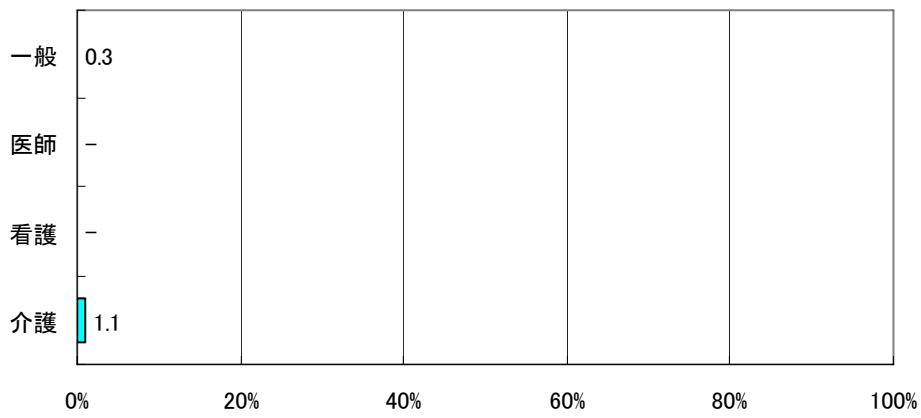
他の家族や知人が自宅で最期を迎えていたので



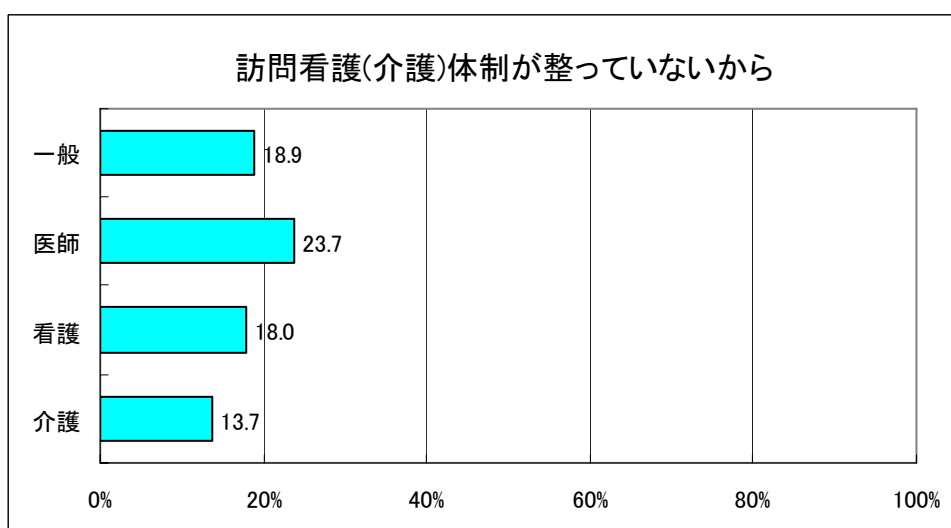
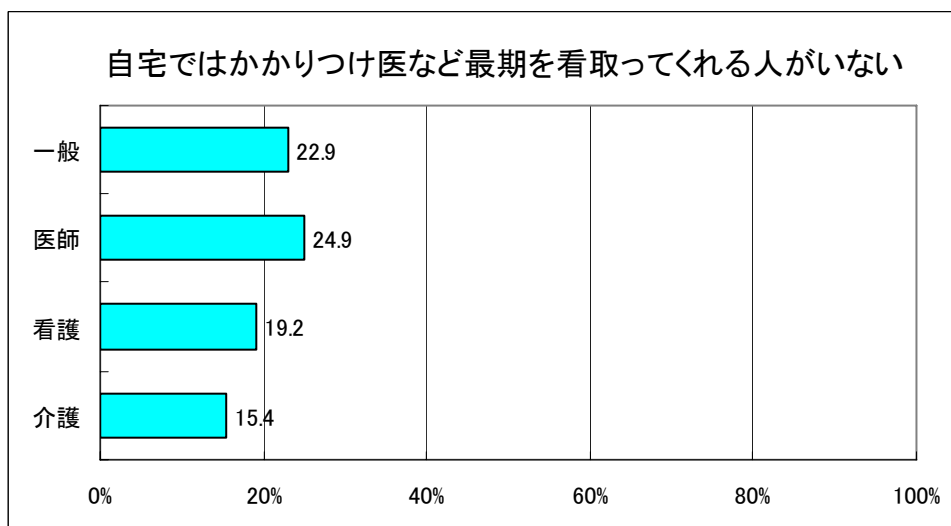
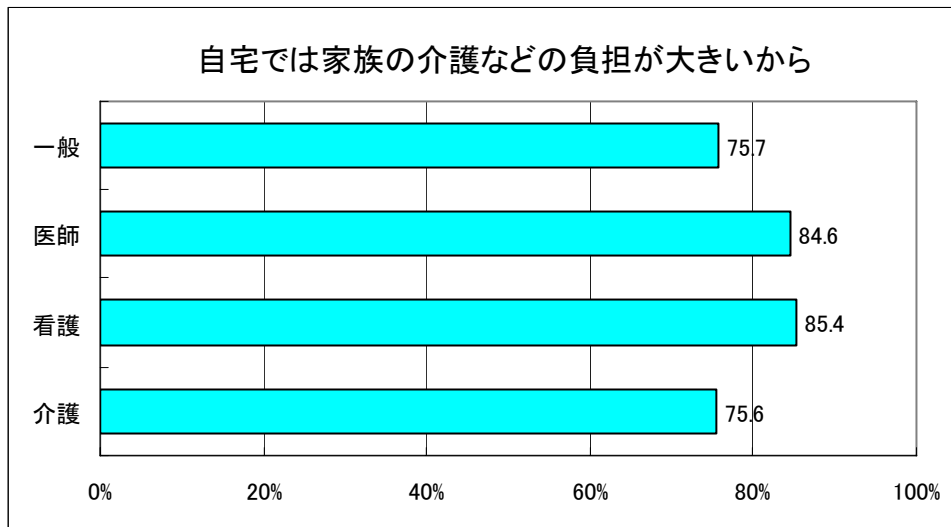
その他



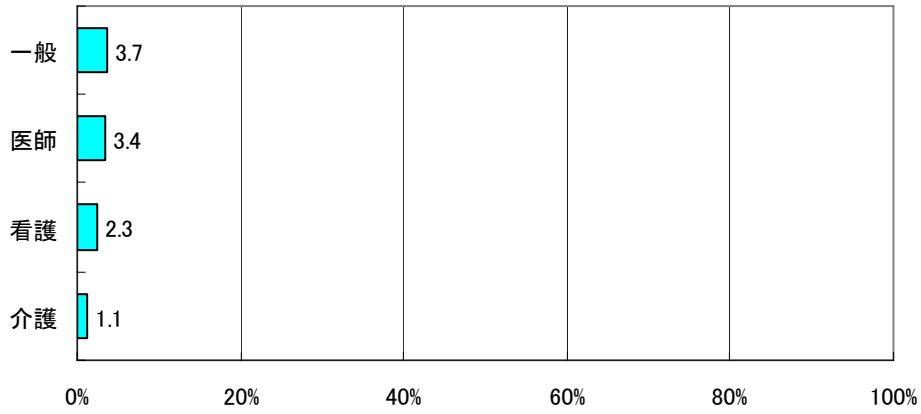
無回答



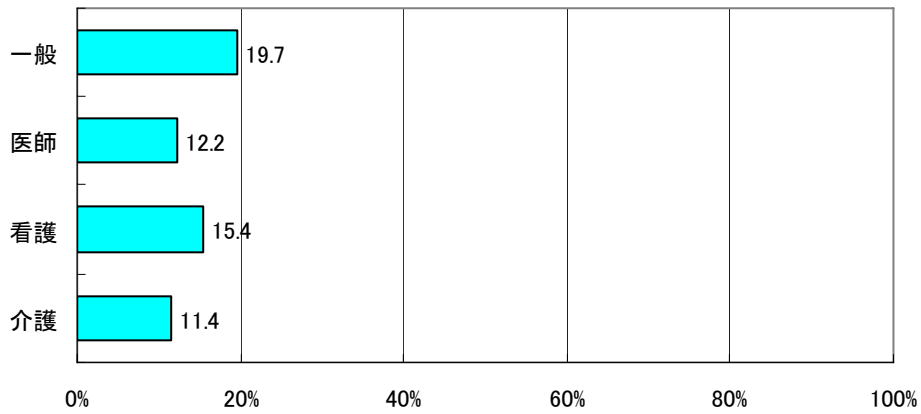
【(一般) 問13補問2 (医療従事者) 問19補問2】 (問13、19で「2一般病院 3介護療養型医療施設 4介護老人保健施設」をお選びの方へ) あなたはなぜ自宅以外の場所で最期まで療養させたいと思ったのですか。(〇はいくつでも)



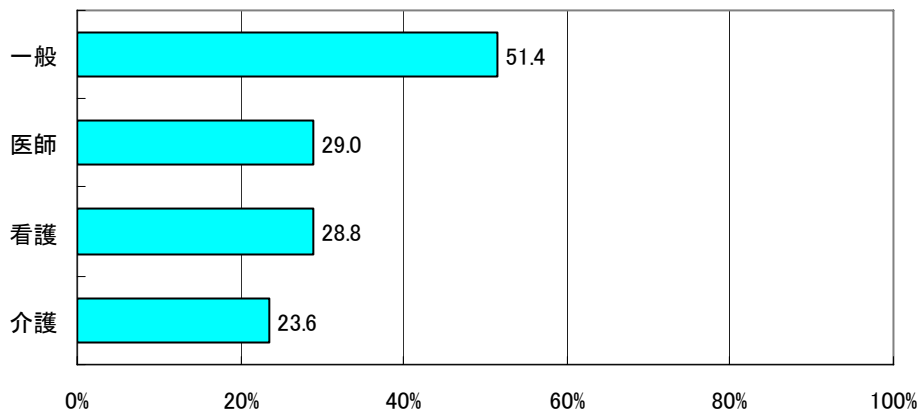
自宅で最期を迎えるのは、一般的でないため



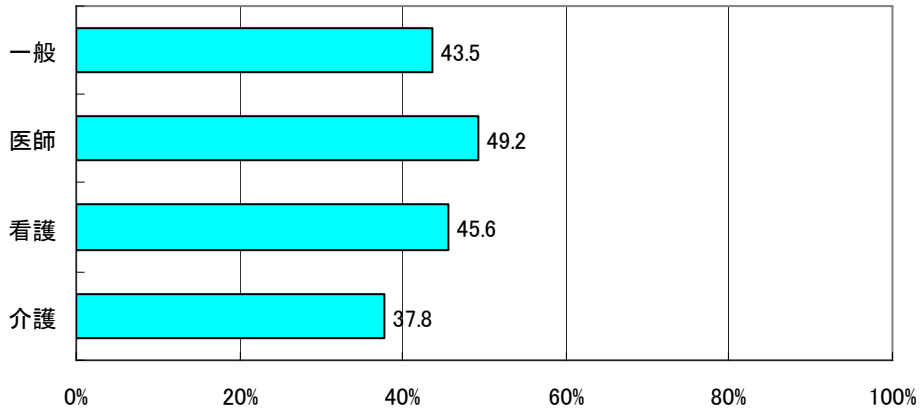
自宅で最期を迎えるのは、経済的に負担が大きいから



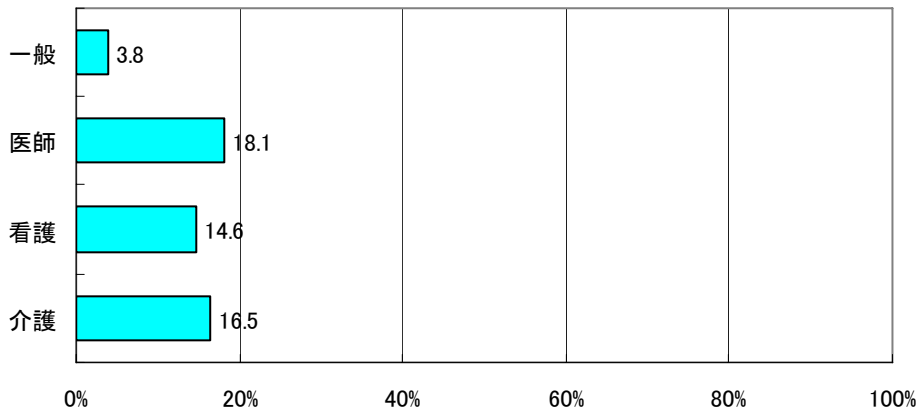
自宅では、最期に痛み等に苦しむかもしれないから



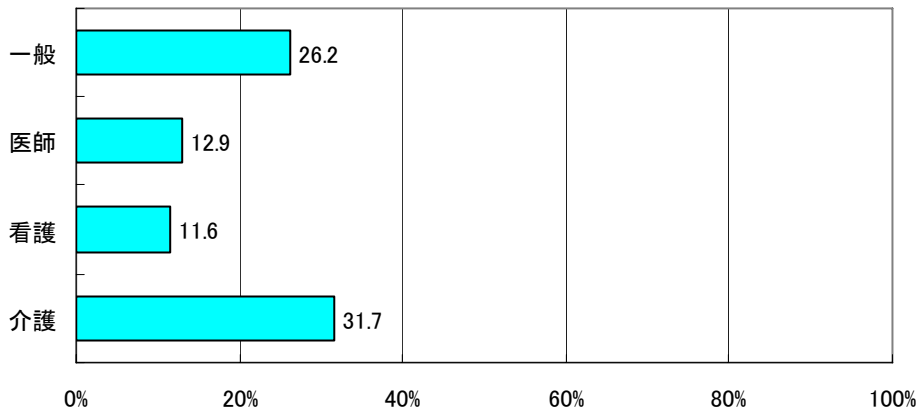
自宅では、緊急時に家族が大変になるかもしれないから



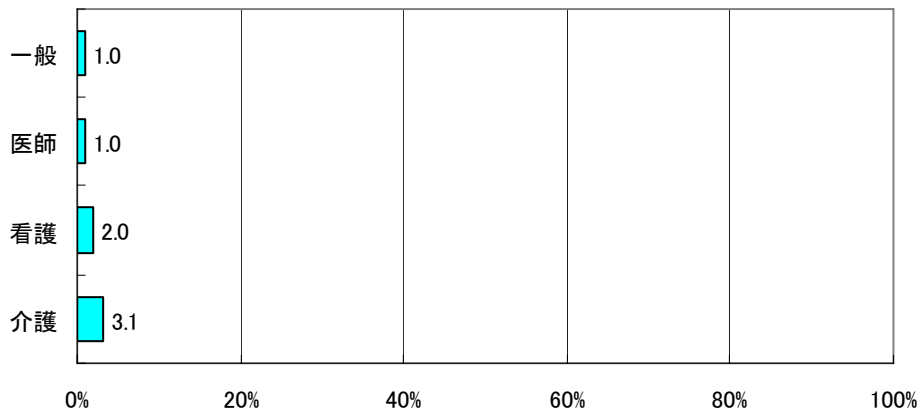
自宅での療養について、家族として希望しないから



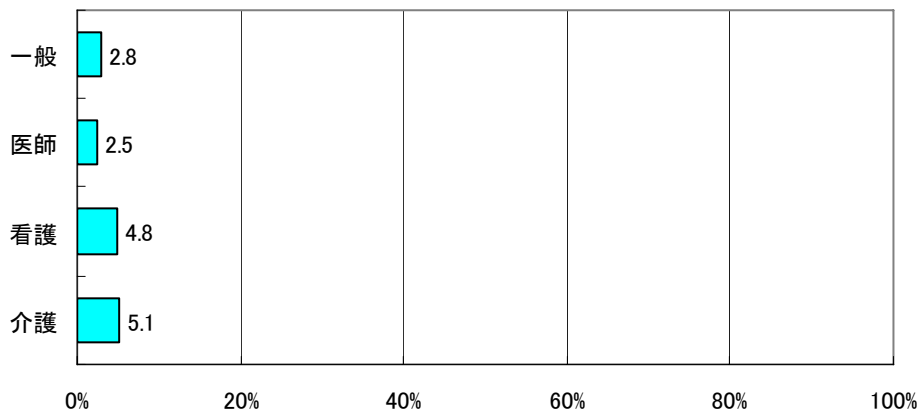
それまでかかっていた病院(施設)の医師、看護師、介護職員
などのもとで最期までみてほしいから



わからない



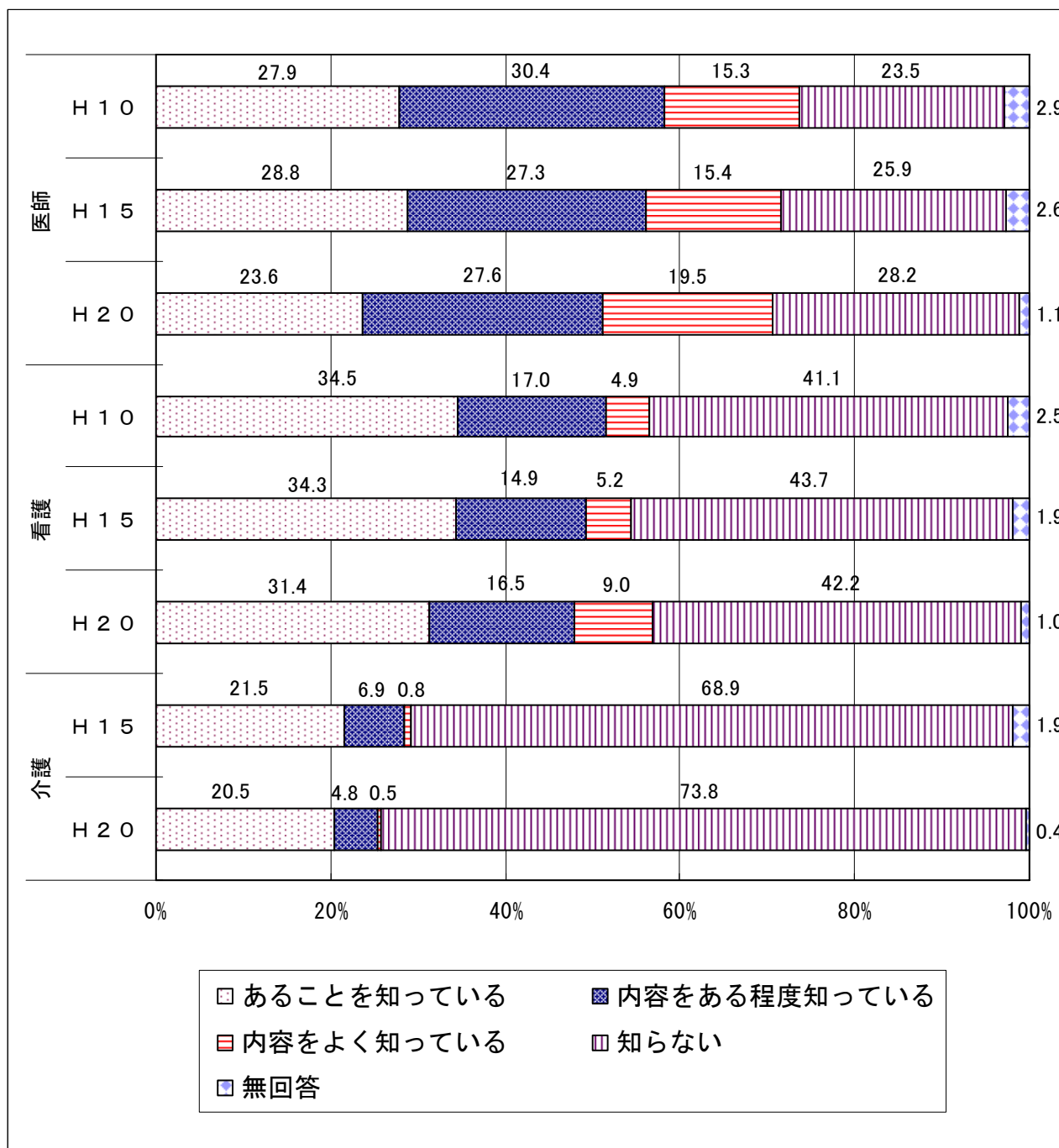
無回答



(10) がん疼痛治療法とその説明

【(医療従事者) 問11-1】

あなたは世界保健機関（WHO）が作成した「WHO方式癌疼痛治療法」をご存じですか。（○は1つ）



【(医療従事者) 問 1 1 - 2】

あなたは、モルヒネの使用にあたって、有効性と副作用について、患者（入所者）にわかりやすく具体的に説明することができますか。お考えに近いものをお選びください。（〇は1つ）

