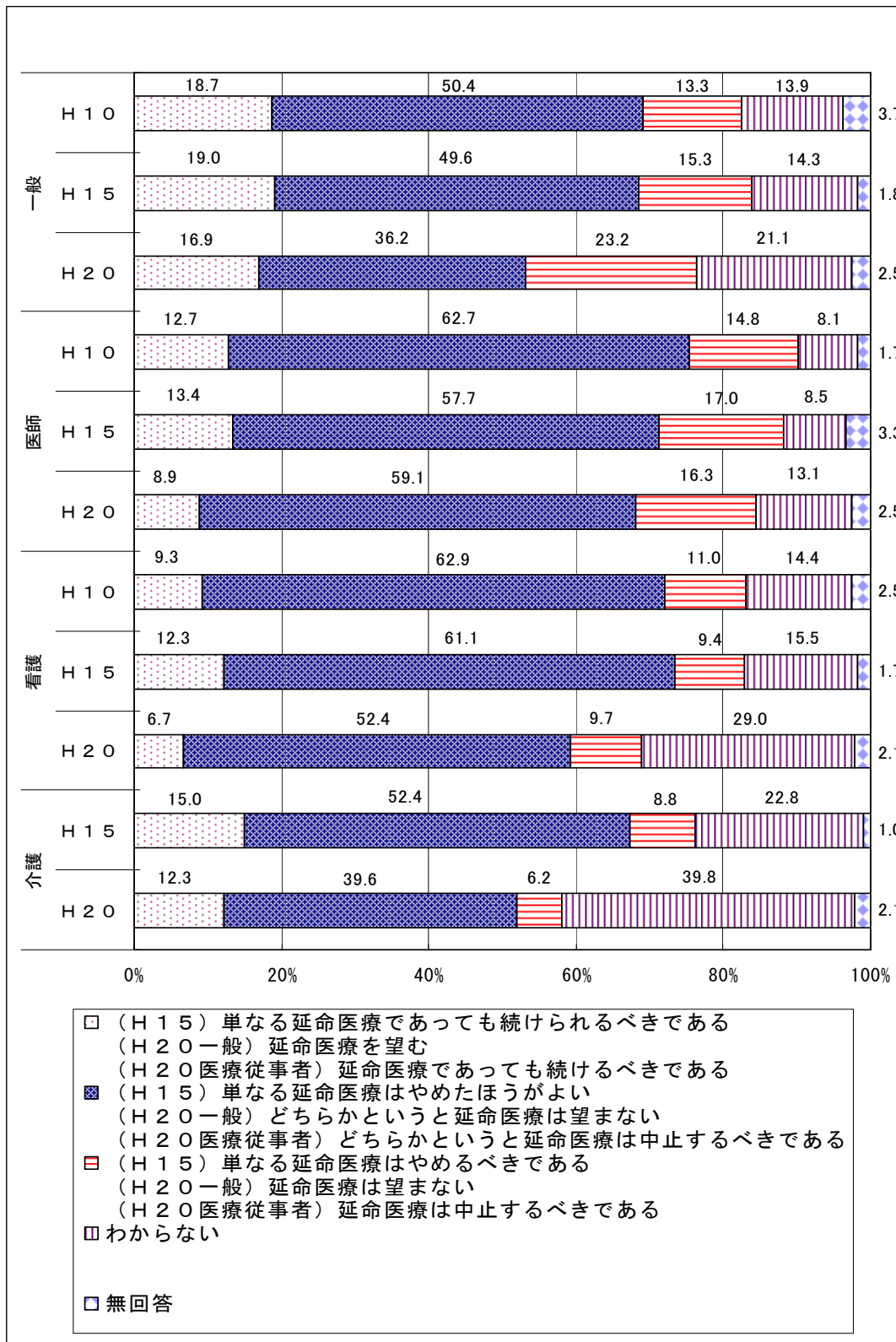
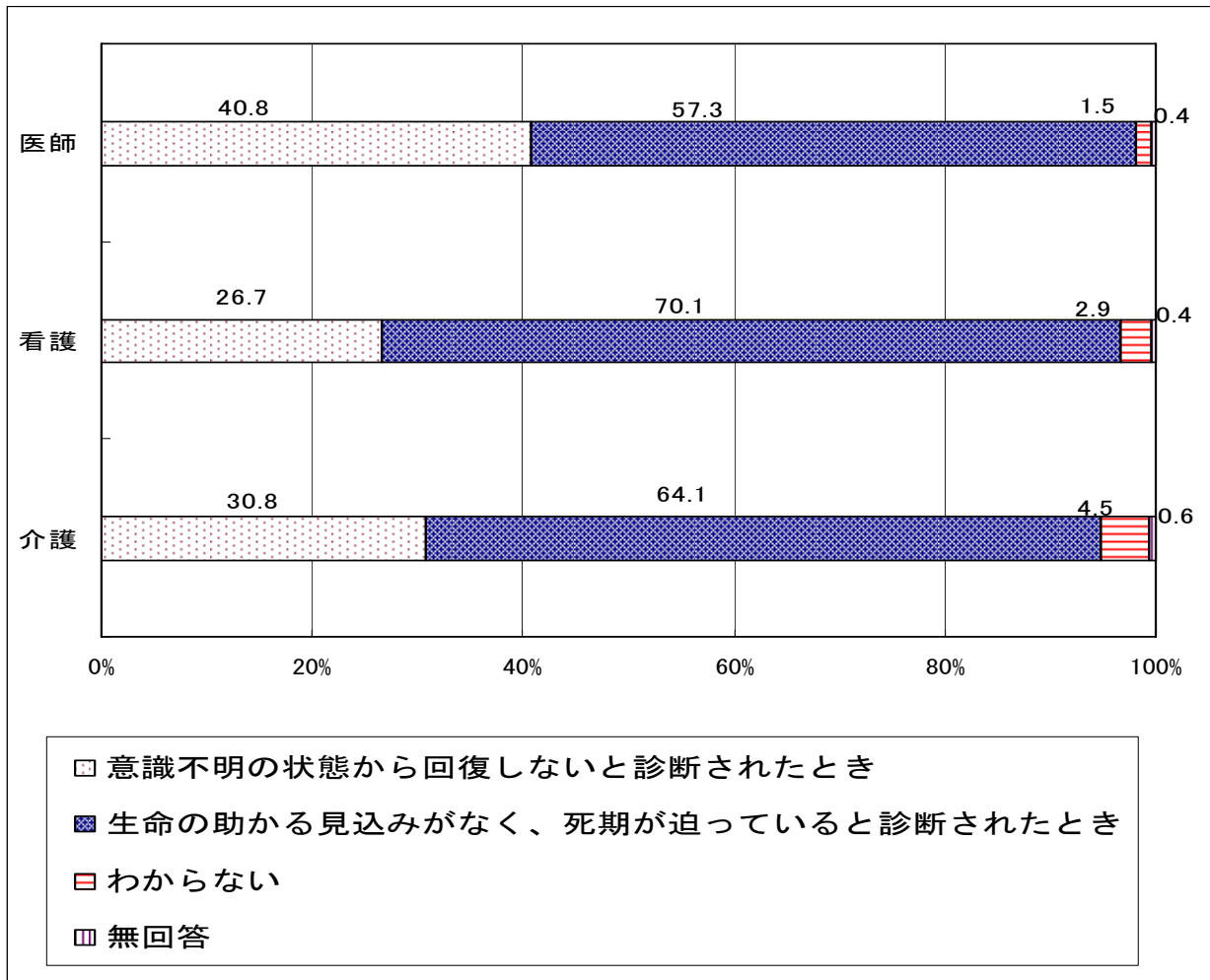


【(一般) 問9】あなたの家族が、遷延性意識障害で治る見込みがないと診断された場合、延命医療を望みますか。(○は1つ)

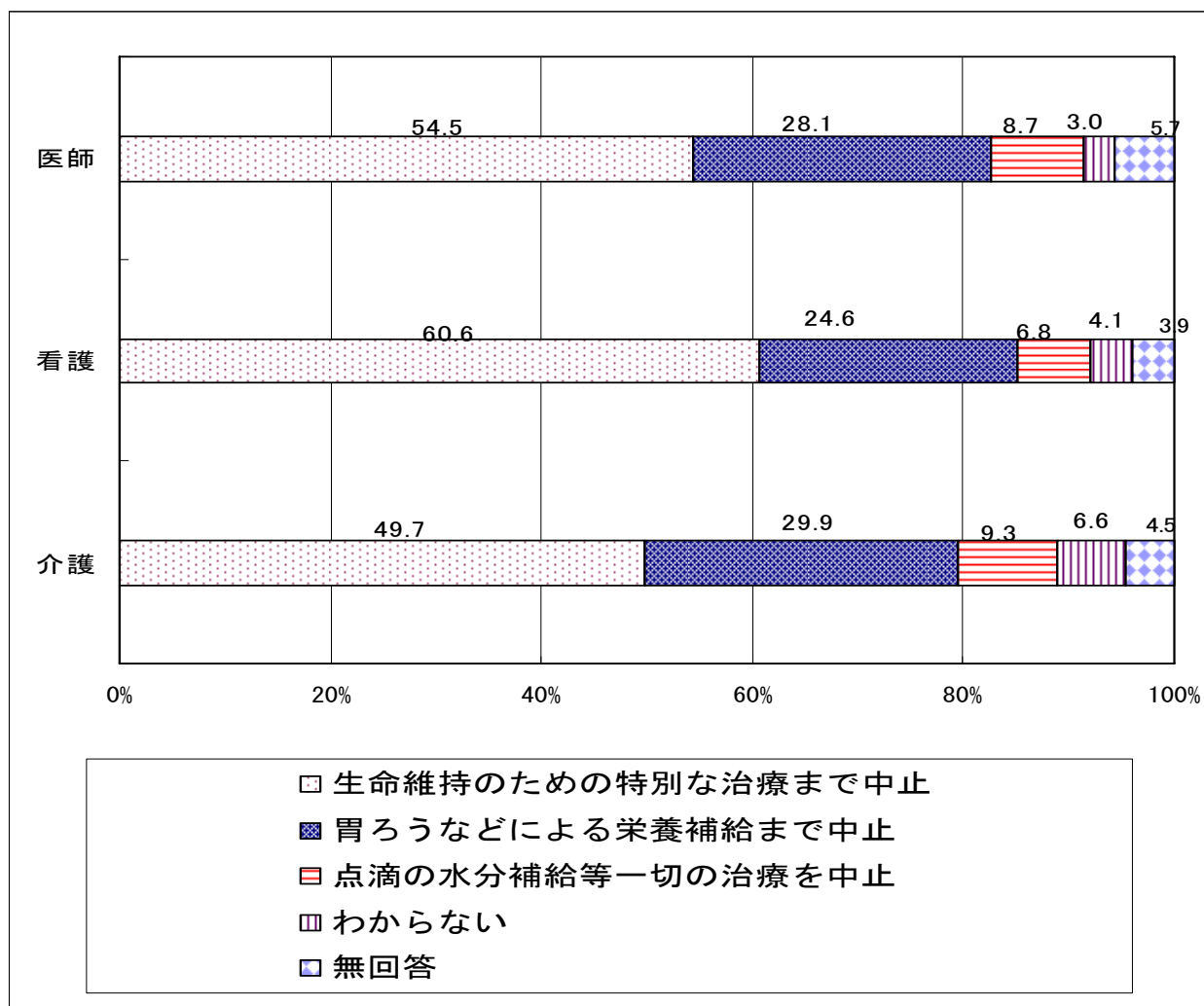
【(医療従事者) 問14】あなたの担当している患者が遷延性意識障害で治る見込みがない場合、延命医療の中止についてどのようにお考えになりますか。(○は1つ)



【(医療従事者) 問14補問1】 (問14で「2どちらかというとな延命医療は中止すべきである」「3延命医療は中止すべきである」をお選びの方に) この場合、具体的にはどのような時期に中止することが考えられますか。お考えに近いものをお選びください。(○は1つ)

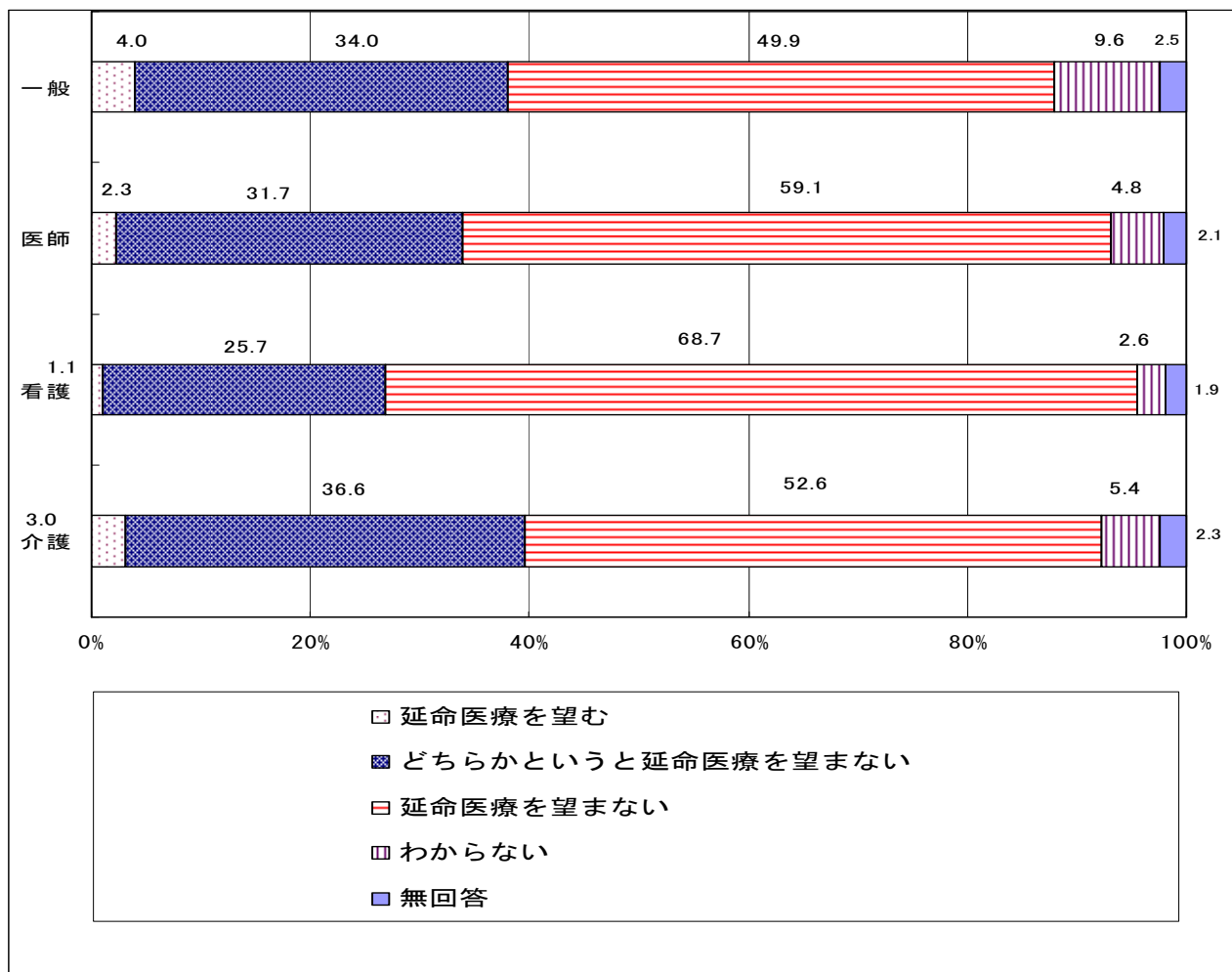


【(医療従事者) 問14補問2】 (問14で「2延命医療をどちらかというとな望まない」「3延命医療は望まない」をお選びの方に) この場合、具体的にはどのような治療を中止することが考えられますか。お考えに近いものをお選びください。(○は1つ)

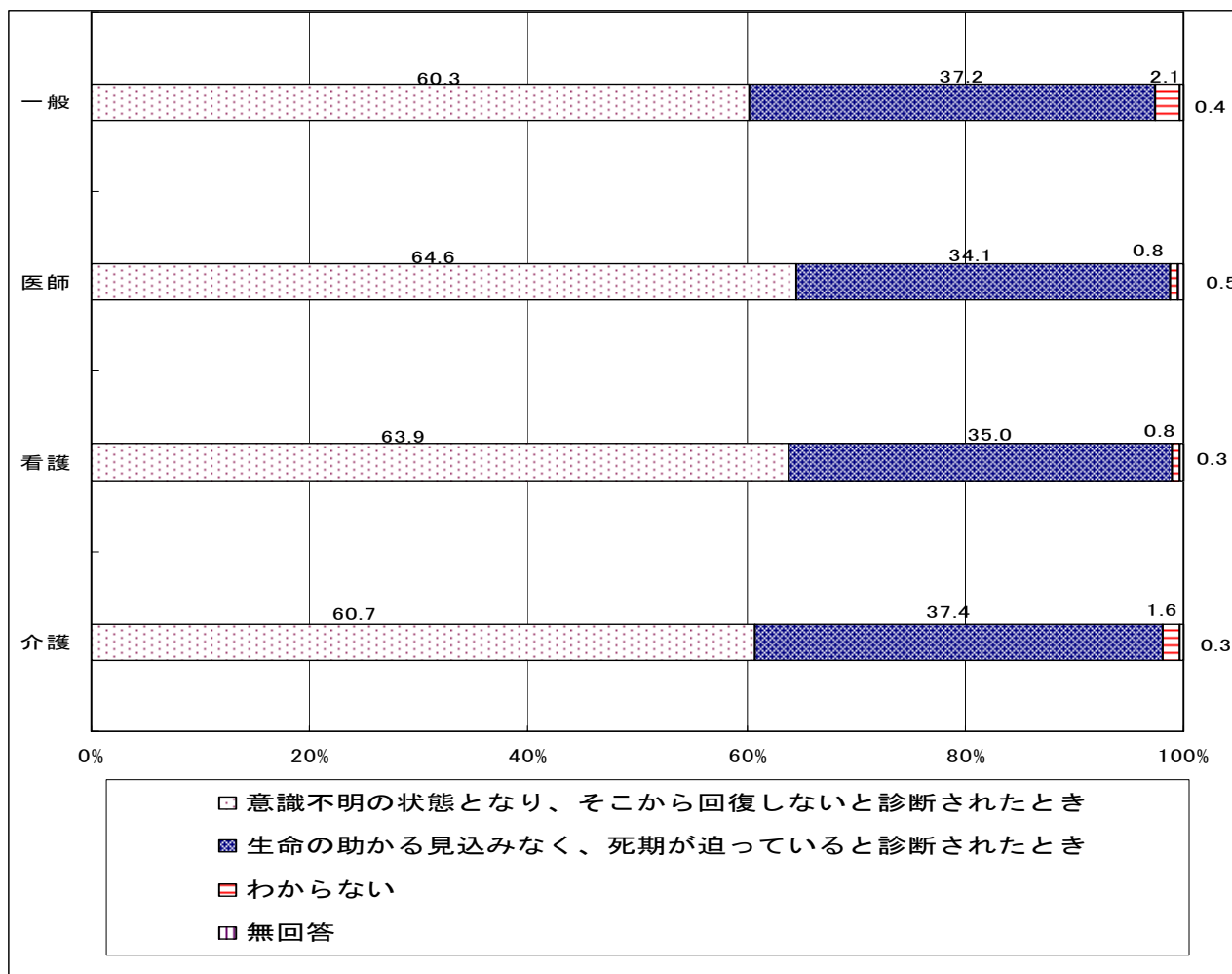


(6) 脳血管障害や認知症等によって全身状態が悪化した患者に対する医療のあり方

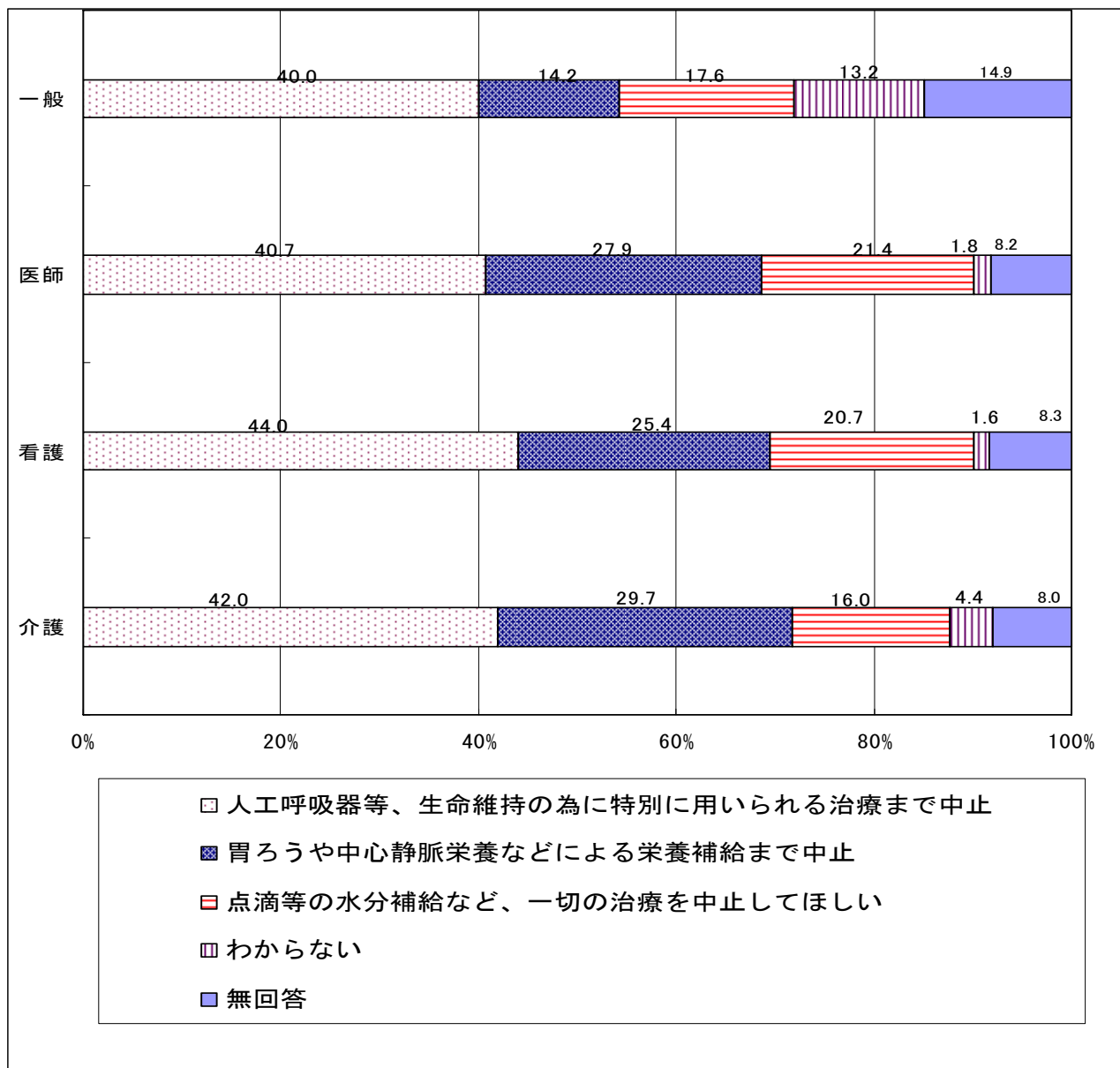
【(一般)問10 (医療関係者)問15】あなたが高齢となり、脳血管障害や認知症等によって日常生活が困難となり、さらに、治る見込みがなく、全身の状態が極めて悪化した場合、延命医療を望みますか。(○は1つ)



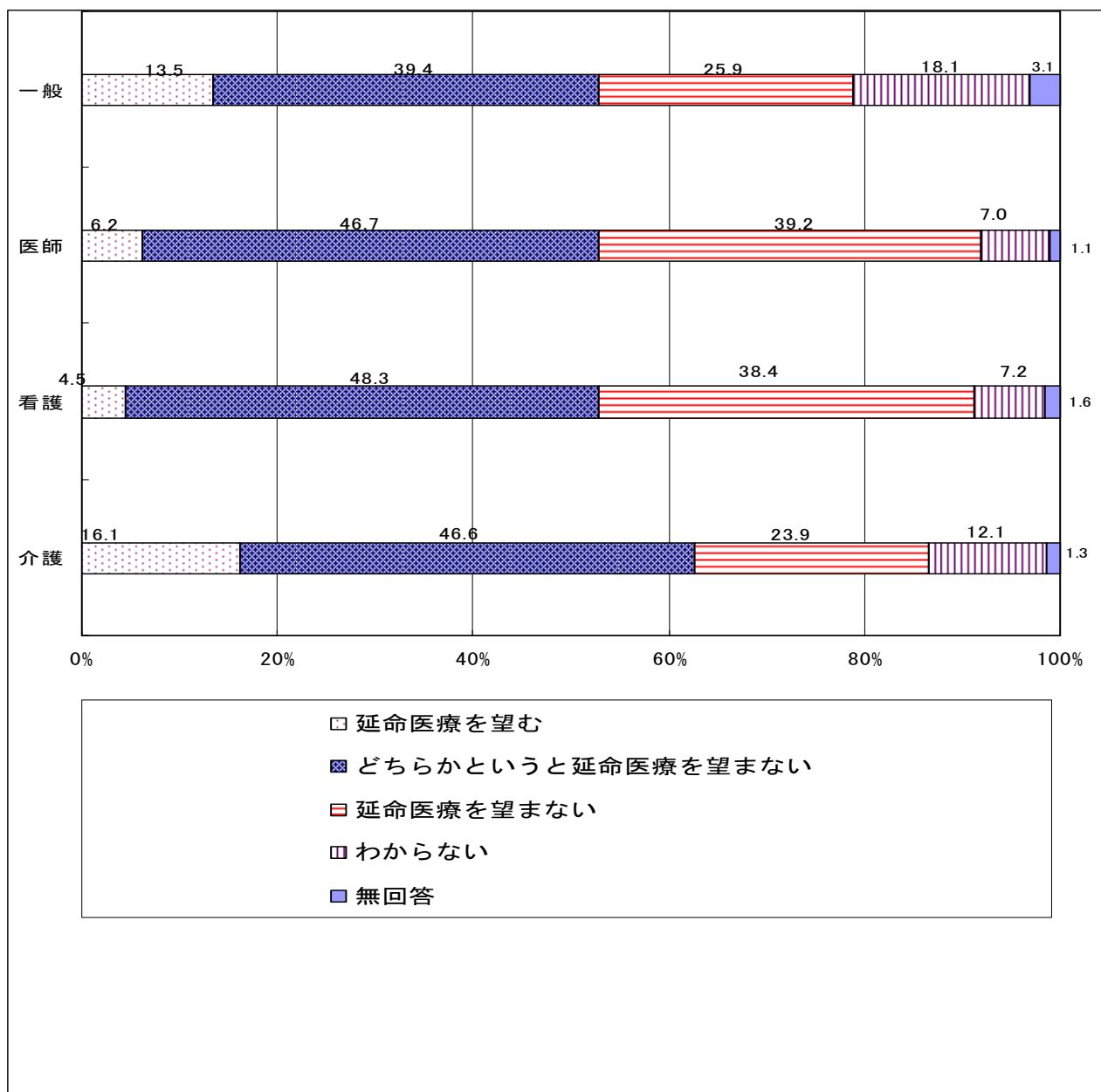
【(一般)問10補問1 (医療関係者)問15補問1】 (問10、15で「2延命医療をどちらかという望まない」「3延命医療は望まない」をお選びの方に) この場合延命医療を望まないとき、具体的にはどのような時期に中止することを望みますか。お考えに近いものをお選びください。(○は1つ)



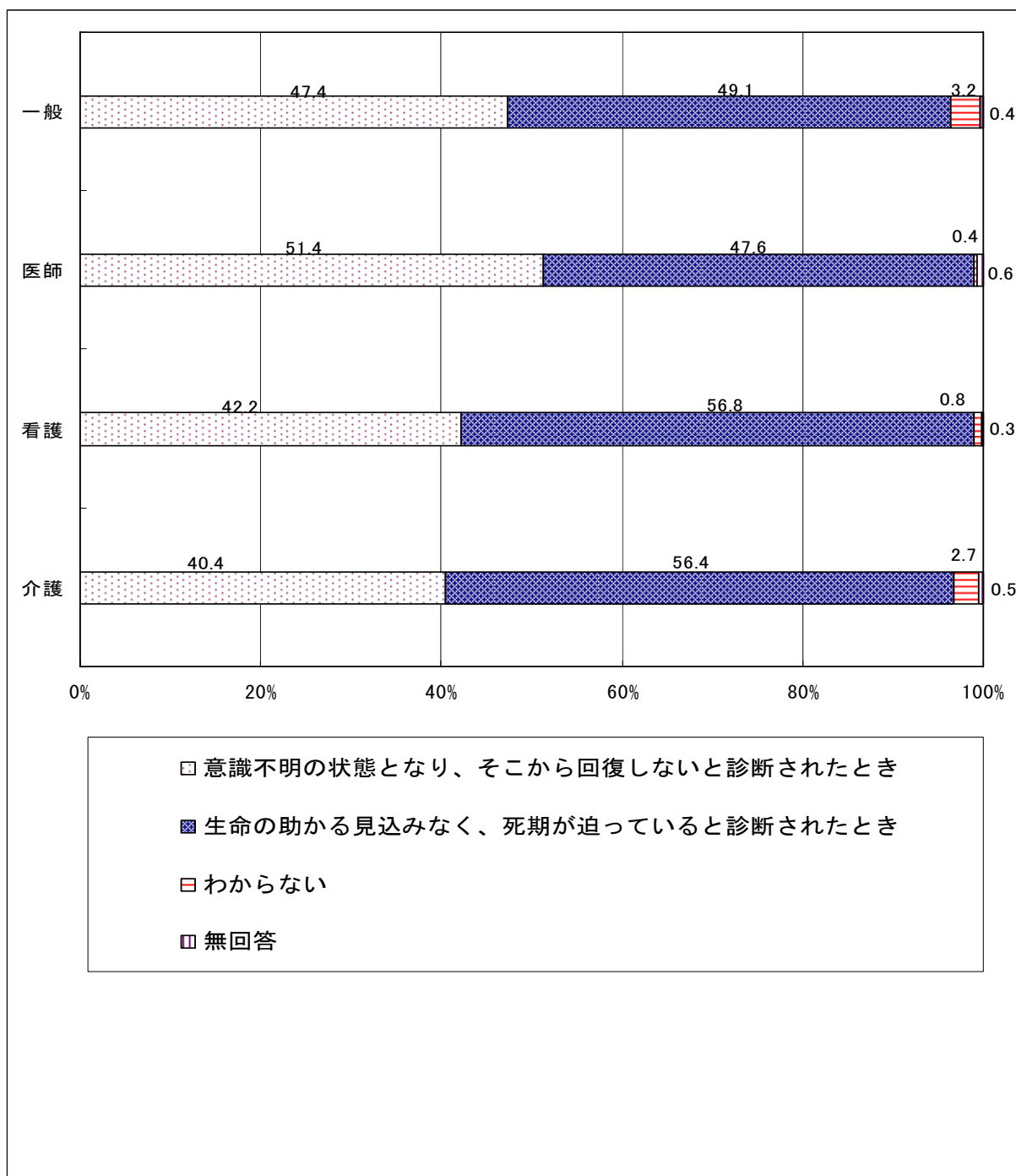
【(一般) 問10補問2 (医療関係者)問15補問2】 (問10、15で「2延命医療をどちらかという望まない」「3延命医療は望まない」をお選びの方に) この場合延命医療を望まないとき、具体的にはどのような治療を中止することを望みますか。お考えに近いものをお選びください。(○は1つ)



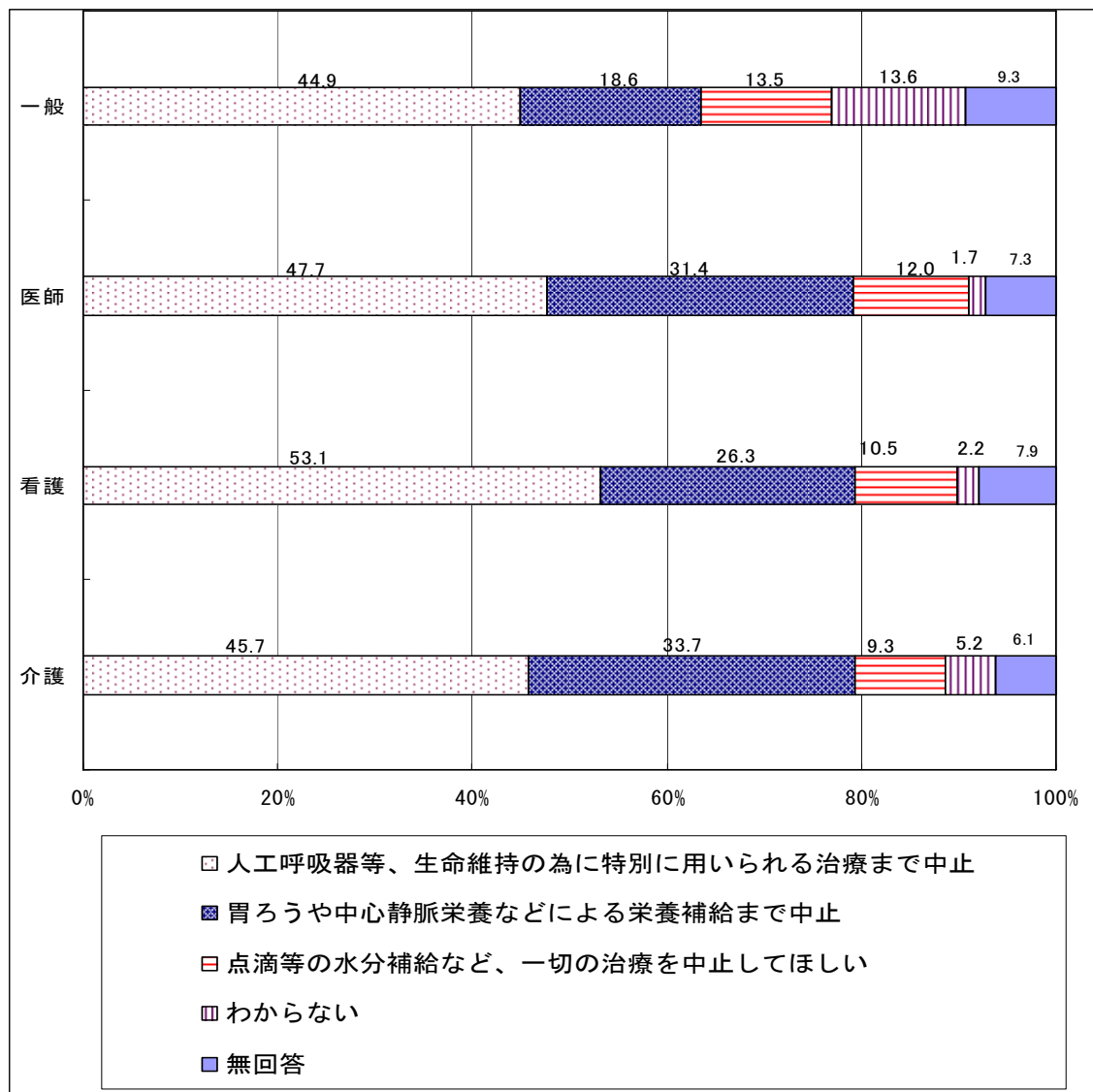
【(一般)問12 (医療関係者)問17】 あなたの家族が高齢となり、脳血管障害や認知症等によって日常生活が困難となり、さらに、治る見込みがなく、全身の状態が極めて悪化した場合、延命医療を望みますか。(○は1つ)



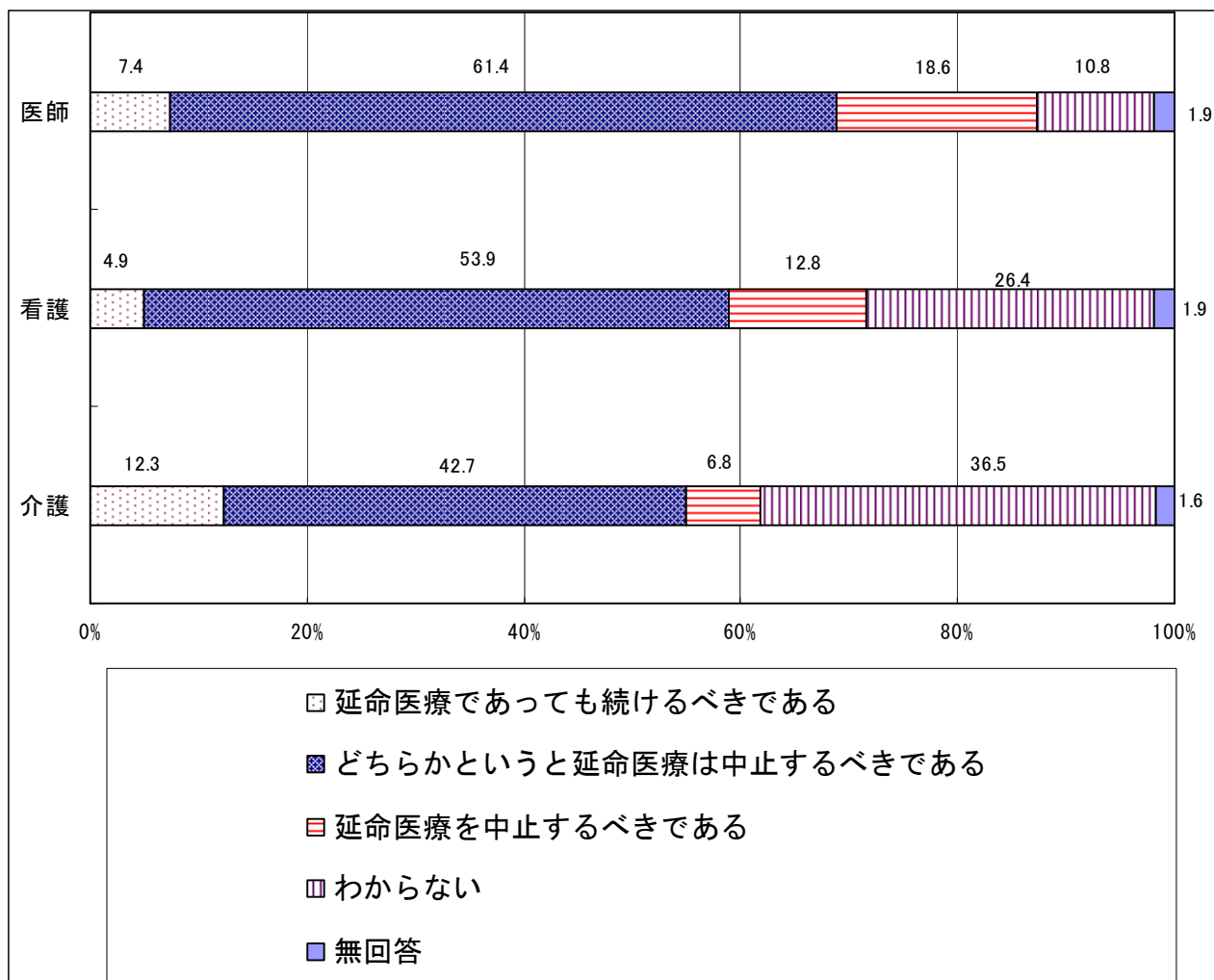
【(一般)問12補問1 (医療関係者)問17補問1】 (問12、17で「2延命医療をどちらかという望まない」「3延命医療は望まない」をお選びの方に) この場合延命医療を望まないとき、具体的にはどのような時期に中止することを望みますか。お考えに近いものをお選びください。(○は1つ)



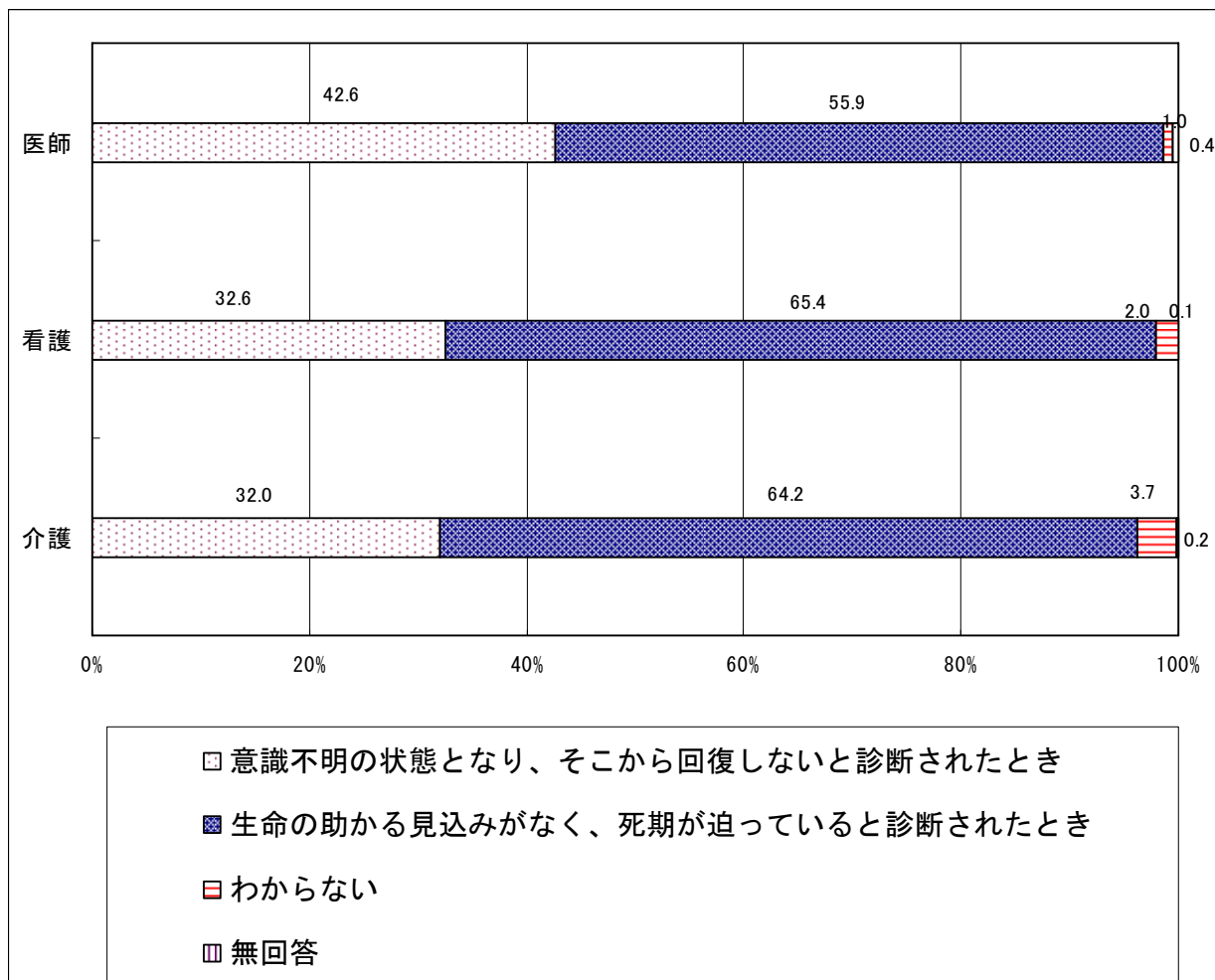
【(一般) 問1 2 補問2 (医療関係者) 問1 7 補問2】 (問1 2、1 7で「2 延命医療をどちらかという望まない」「3 延命医療は望まない」をお選びの方に) この場合延命医療を望まないとき、具体的にはどのような治療を中止することを望みますか。お考えに近いものをお選びください。(○は1つ)



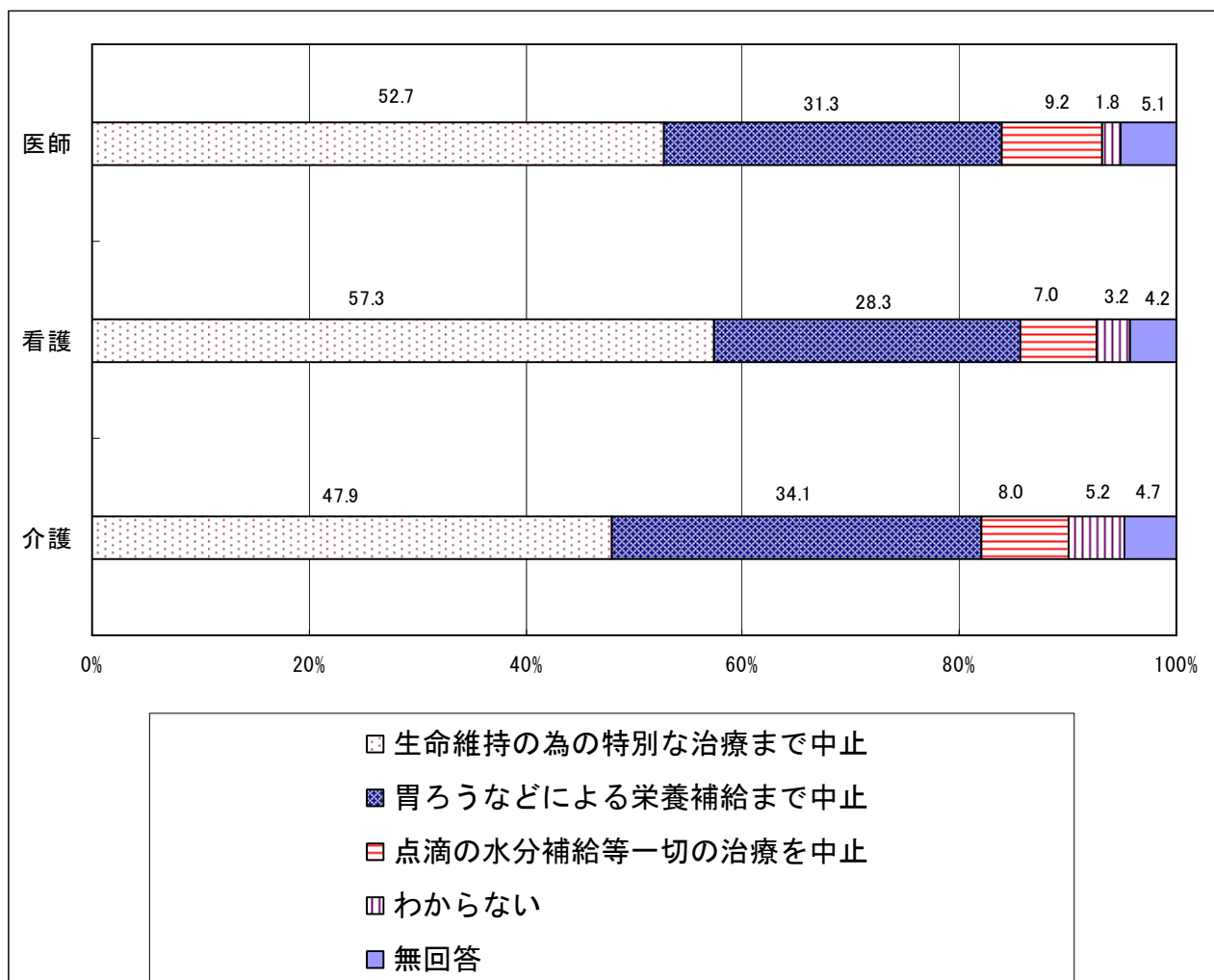
【(医療従事者) 問18】 あなたの担当する患者(入所者)が高齢となり、脳血管障害や認知症等によって日常生活が困難となり、さらに、治る見込みがなく、全身の状態が極めて悪化した場合、延命医療の中止についてどのようにお考えになりますか。(○は1つ)



【(医療従事者) 問18補問1】 (問18で「2延命医療をどちらかという中止するべきである」「3延命医療は中止するべきである」をお選びの方に) この場合、具体的にはどのような時期に中止することが考えられますか。お考えに近いものをお選びください。(○は1つ)



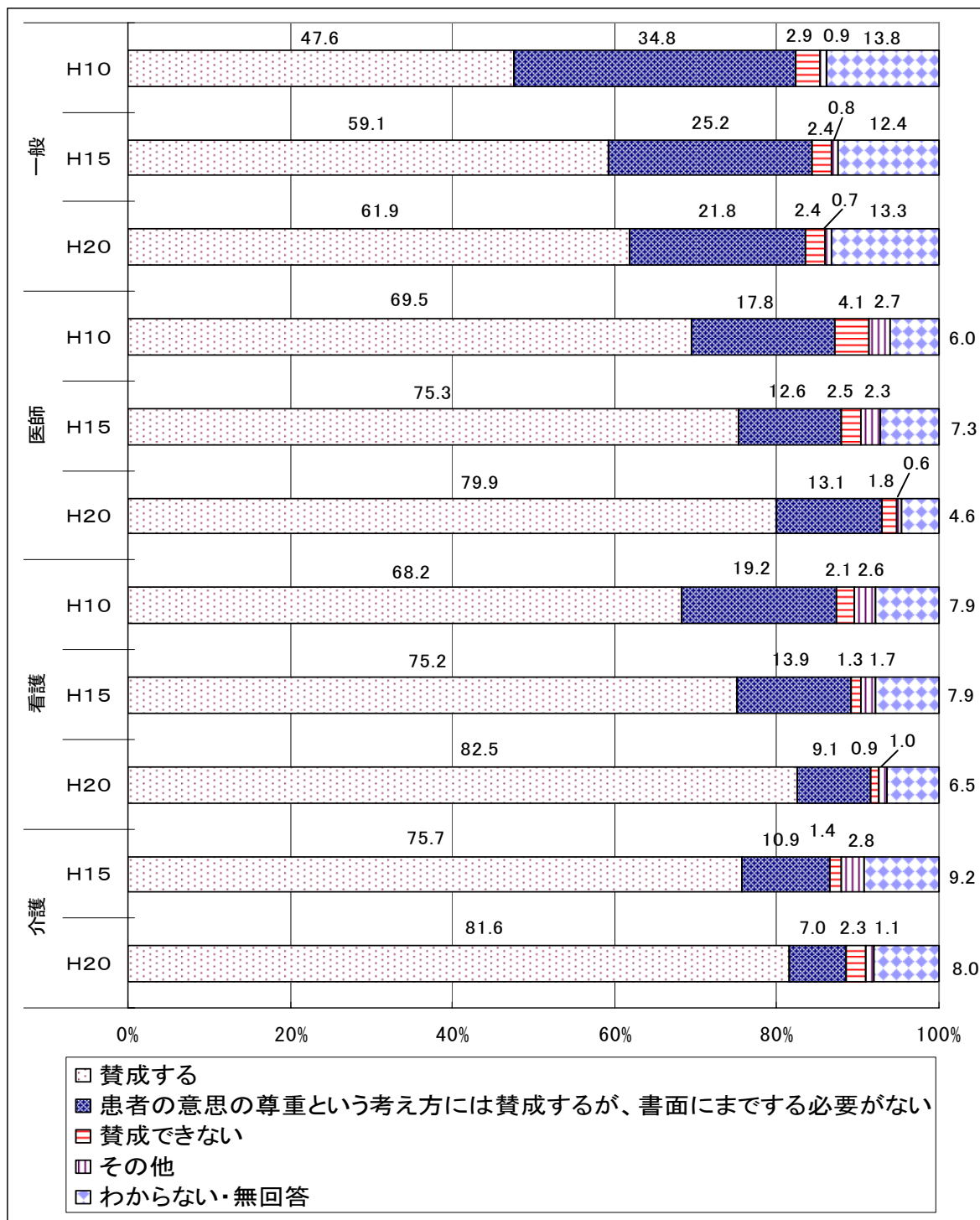
【(医療従事者) 問18補問2】 (問18で「2延命医療をどちらかという中止すべきである」「3延命医療は中止すべきである」をお選びの方に) この場合、具体的にはどのような治療を中止することが考えられますか。お考えに近いものをお選びください。(○は1つ)



(7) リビング・ウィルと患者の意思の確認方法

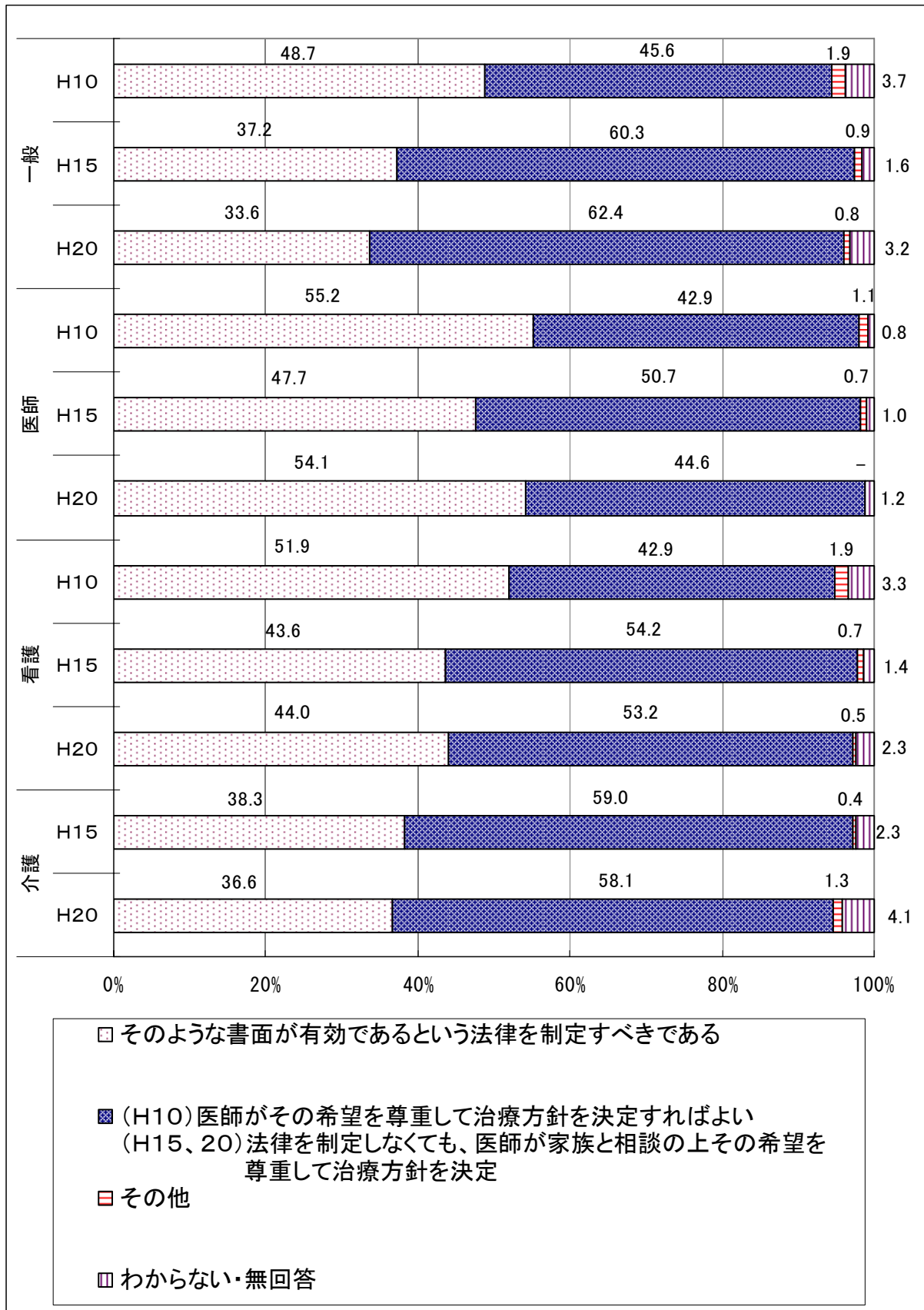
【(一般) 問14-1, (医療従事者) 問20-1】

「治る見込みがなく、死期が近いときには、延命医療を拒否することをあらかじめ書面に記しておき、本人の意思を直接確かめられないときはその書面に従って治療方針を決定する。」(リビングウィル) という考え方について、あなたはどのようにお考えですか。(○は1つ)



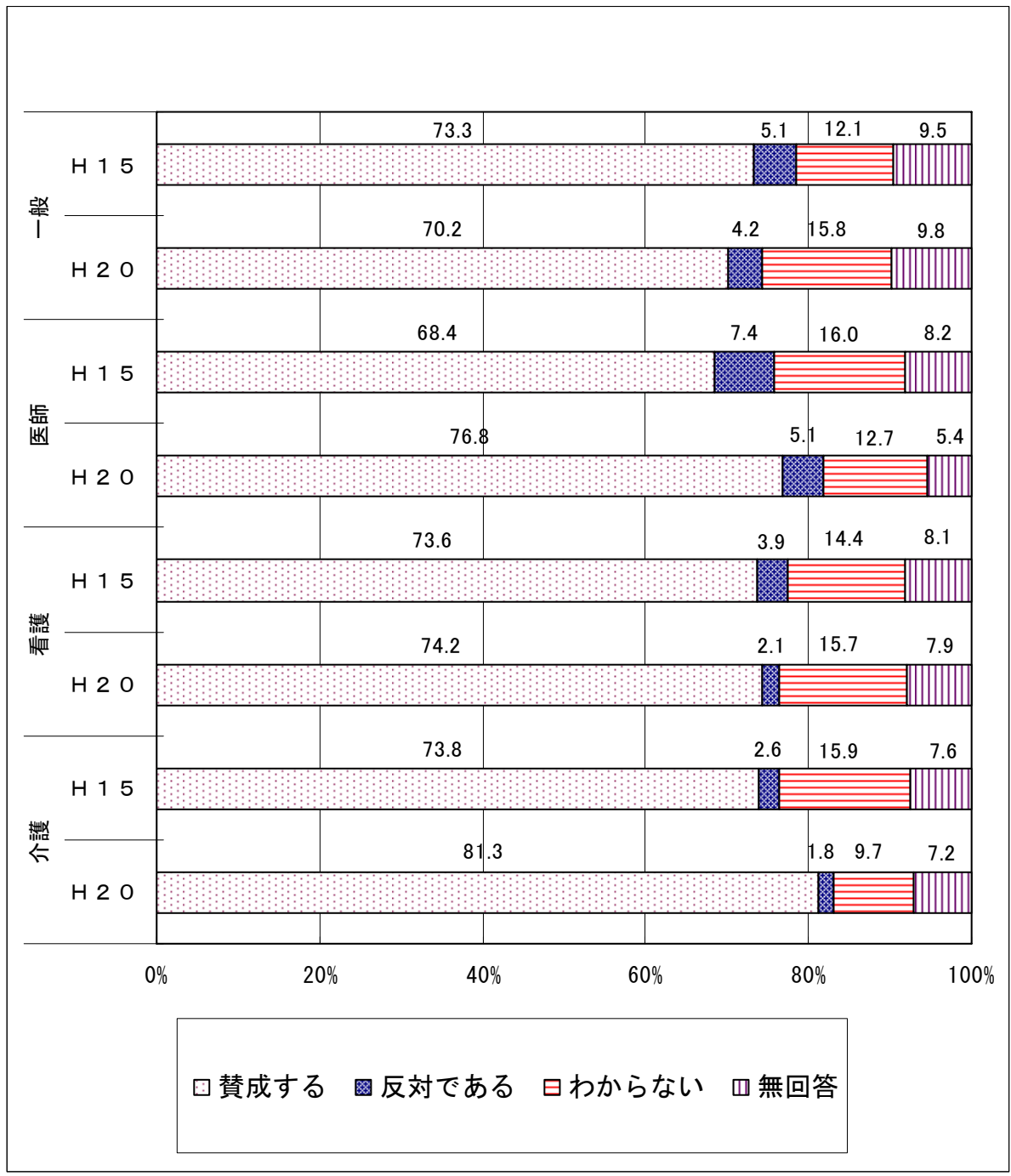
【(一般) 問14-1補問1, (医療従事者) 問20-1補問1】

(リビングウィルについて1「賛成する」をお選びの方に) 書面による本人の意思表示という方法について、わが国ではどのように扱われるのが適切だとお考えですか。(〇は1つ)



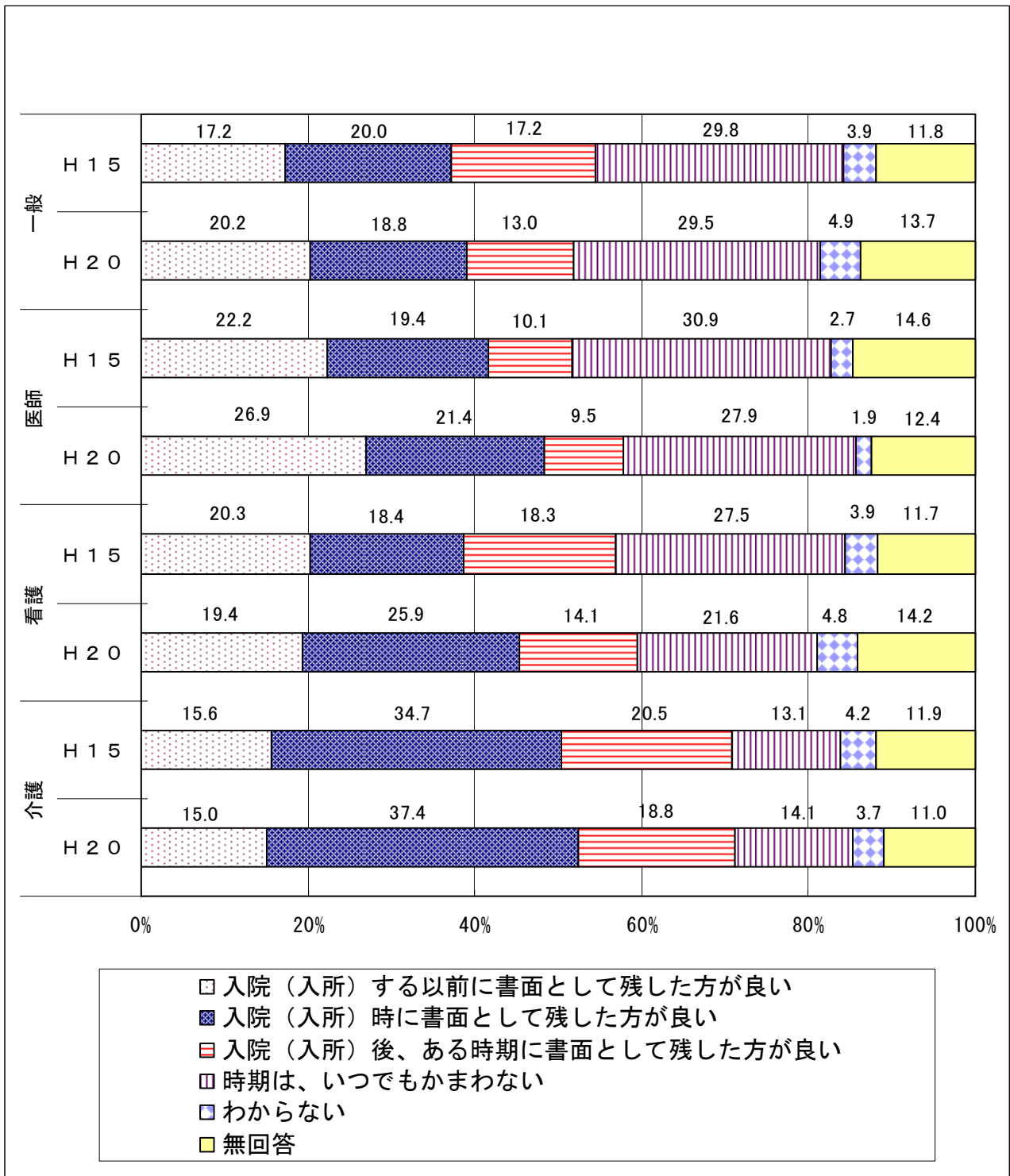
【(一般) 問14-1補問2, (医療従事者) 問20-1補問2】

(リビングウィルについて1「賛成する」をお選びの方に)死期が近い時の治療方針についての意思について入院(入所)前、入院(入所)時、あるいは、入院(入所)後に、病院や介護施設(老人ホーム)から、書面により患者(入所者)の意思を尋ねるといふ考え方についてどのように思いますか。(○は1つ)



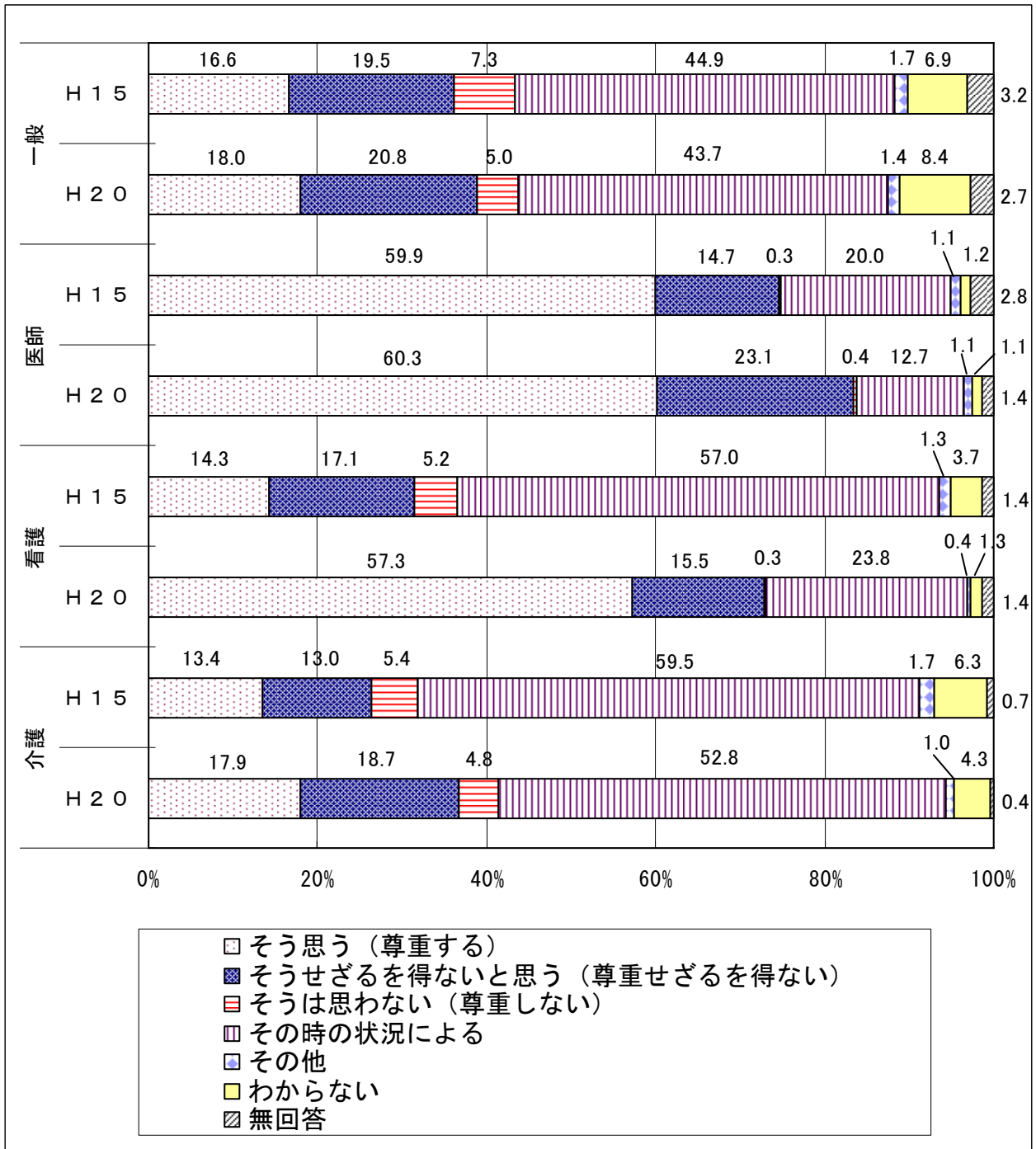
【(一般) 問14-1補問3, (医療従事者) 問20-1補問3】

(リビングウィルについて1「賛成する」をお選びの方に) 書面に残すとしたらいつの時期が良いと思いますか。



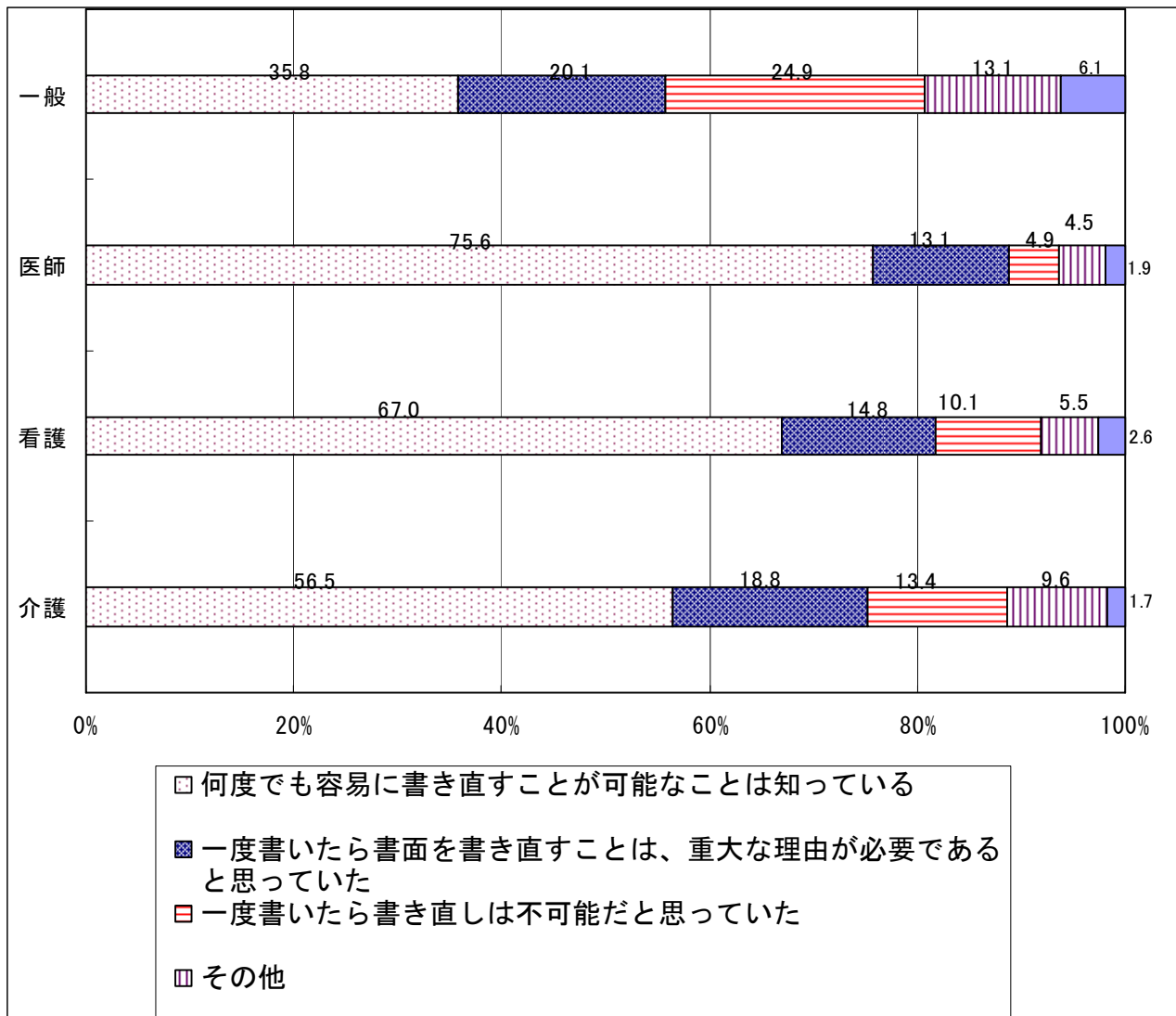
【(一般)問14-2】このような書面を見せれば、医師はその内容を尊重してくれると思いますか。(○は1つ)

【(医療従事者)問20-2】このような書面について、あなた自身はその内容を尊重しますか。(○は1つ)



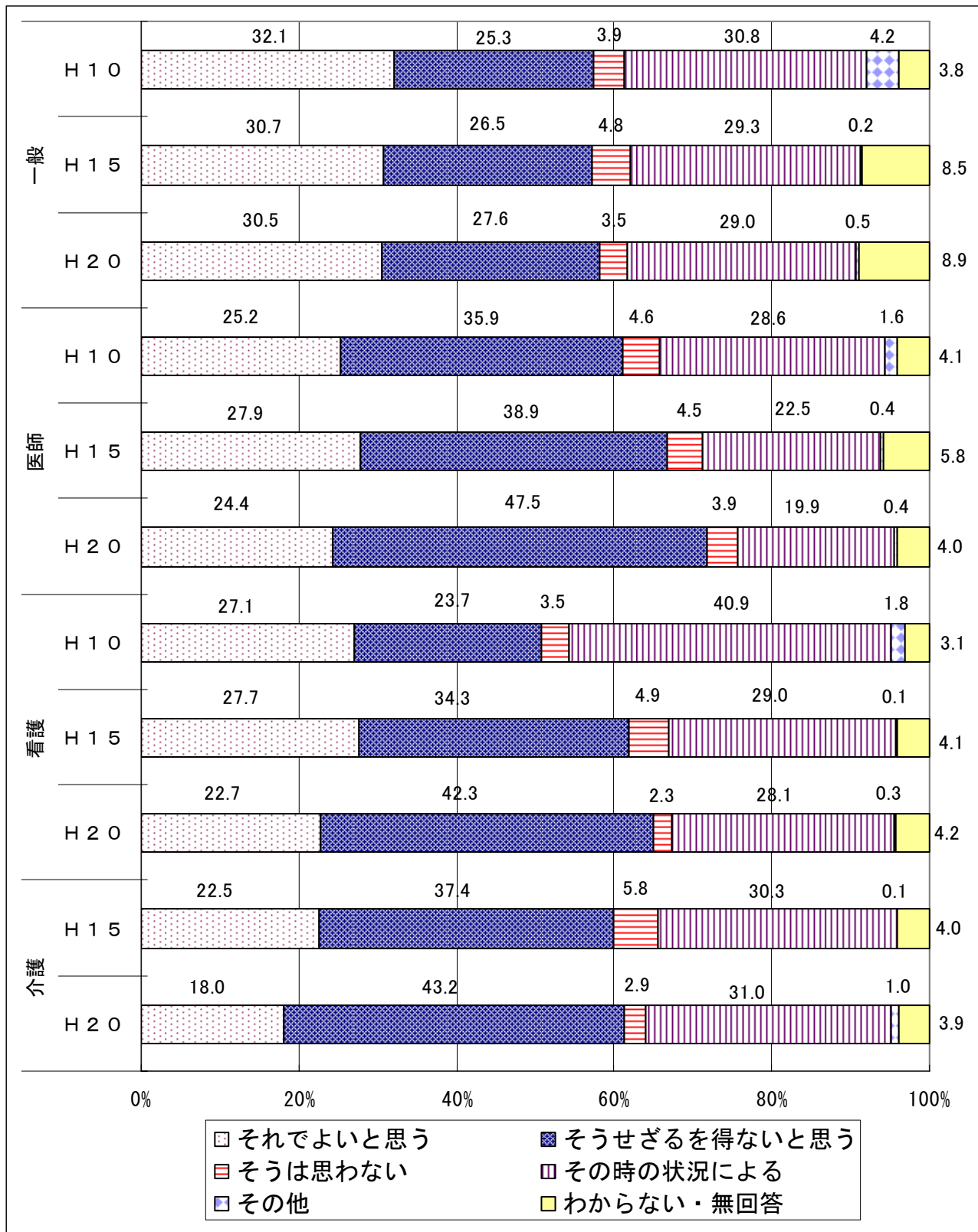
【(一般)問14-3, (医療従事者)問20-3】

あなたは、この書面を作成した後も、状況の変化等によってあなたの考えが変わった場合、何度でも書き直すことが可能であることをご存じですか。(〇は1つ)



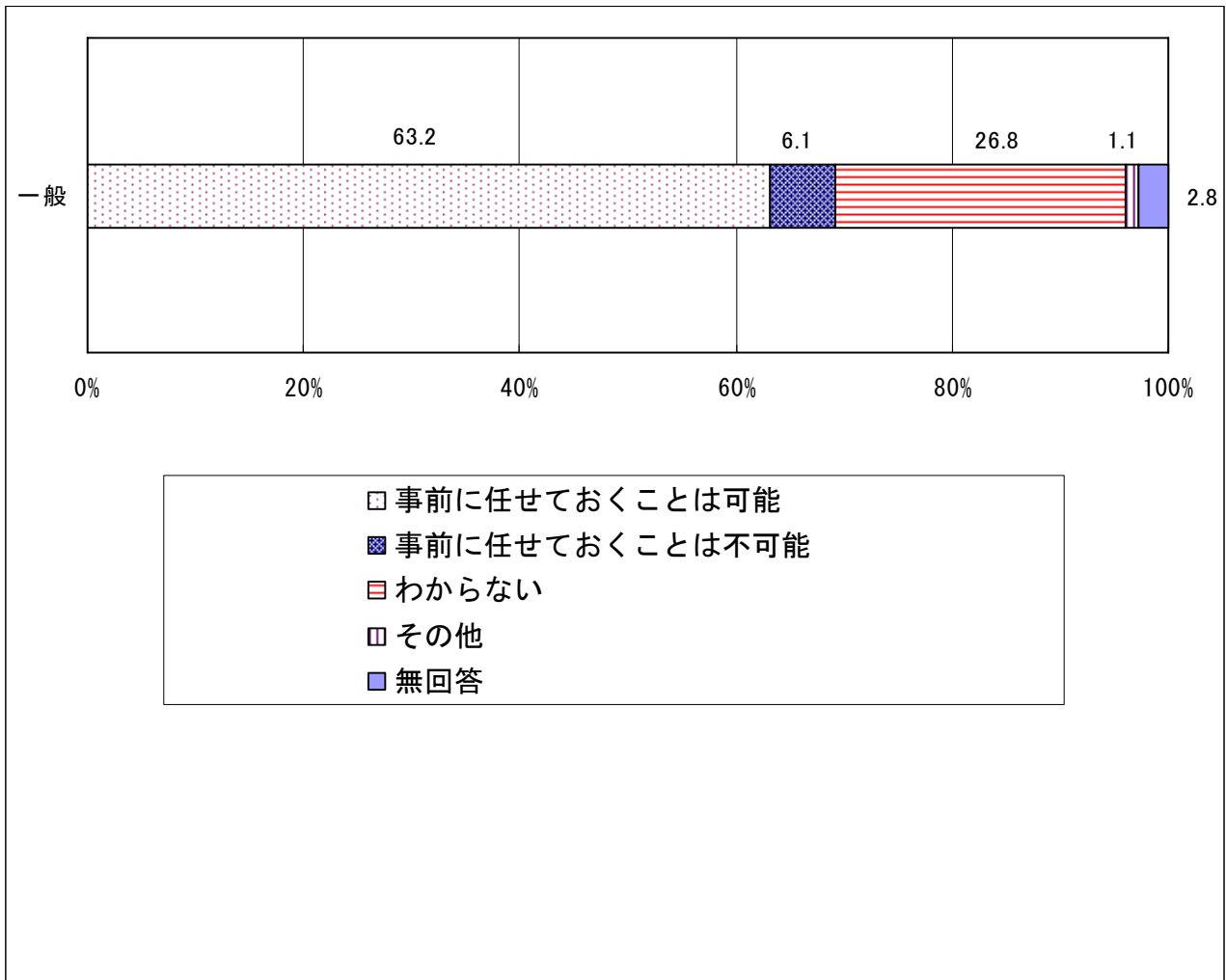
【(一般) 問14-4, (医療従事者) 問20-4】

事前に本人の意思の確認ができなかった患者(入所者)の場合、「家族や後見人が延命医療を拒否したら、それを本人の意思の代わりとして治療方針などを決定すればよい」(書面ではなく代理人による意思表示)という考え方についてどう思いますか。(○は1つ)



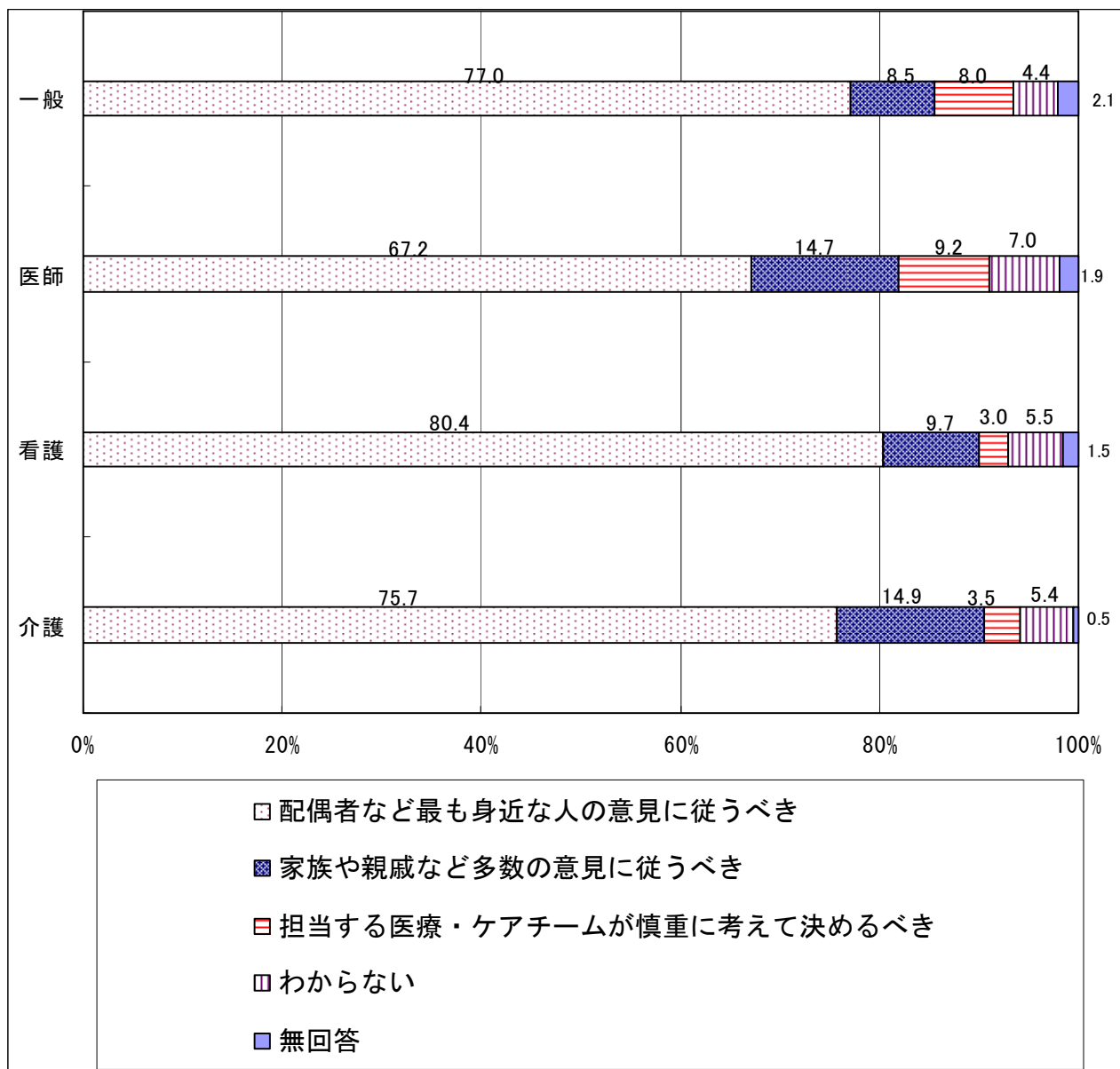
【(一般) 問14-5】

では、あなたは、自分が終末期に明確な意思表示を行うことが困難と思われる場合、事前に治療方針に関する判断をあなた以外の方に任せておくことは可能ですか。



【(一般) 問14-6】 あなたは、自分が終末期に明確な意思表示が示せない場合、治療方針の決定についてどのようにしてほしいですか。(○は1つ)

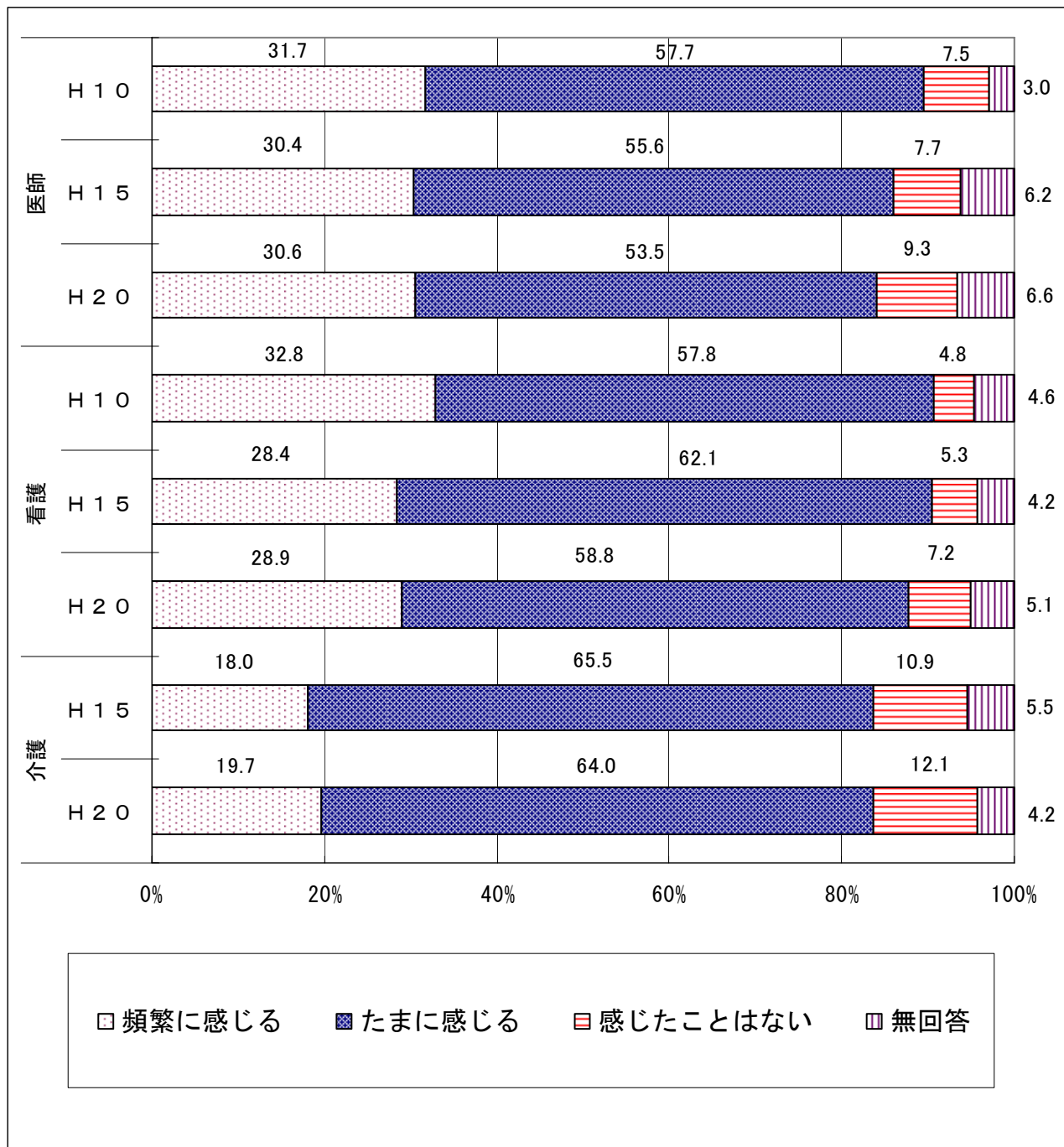
【(医療従事者) 問20-5】 本人の明確な意思表示が全くわからない場合の終末期における治療方針の決定についてどう思いますか。(○は1つ)



(8) 終末期医療に対する悩み、疑問

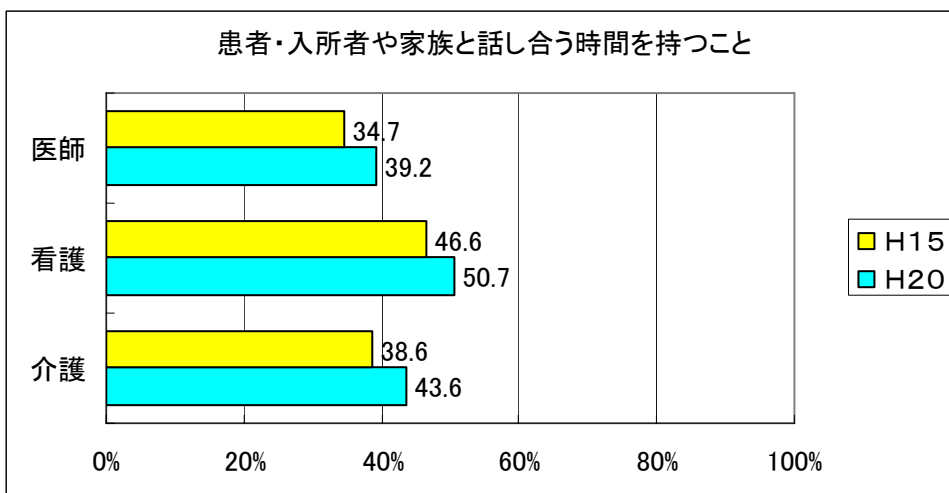
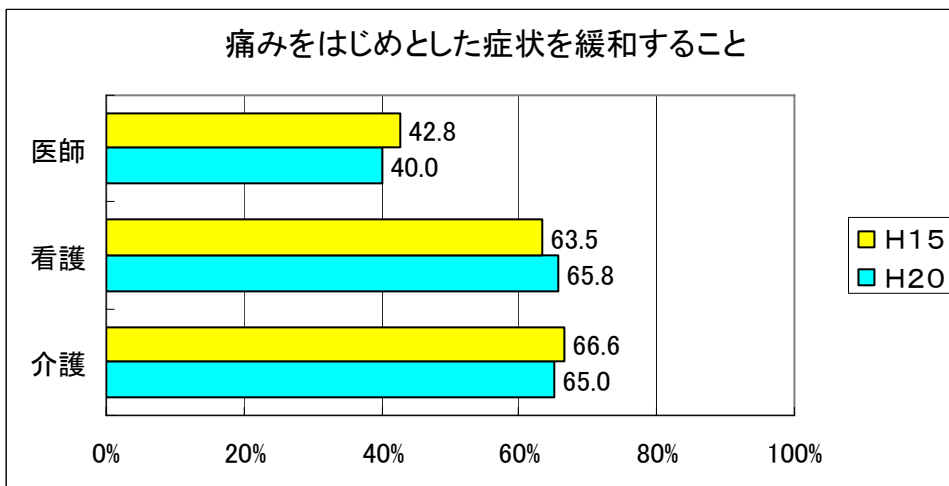
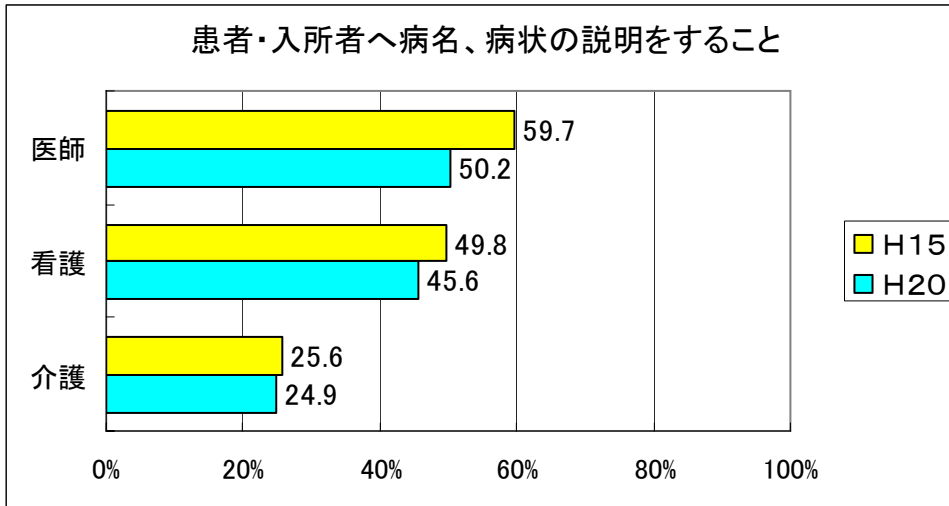
【(医療従事者) 問28】

あなたは、終末期医療に対して、悩みや疑問を感じた経験がありますか。あなたのお考えに近いものをお選びください。(○は1つ)

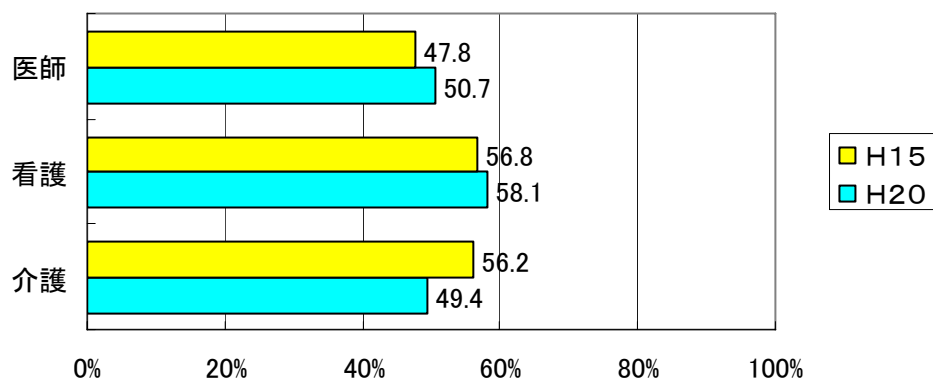


【(医療従事者) 問 2 8 補問】

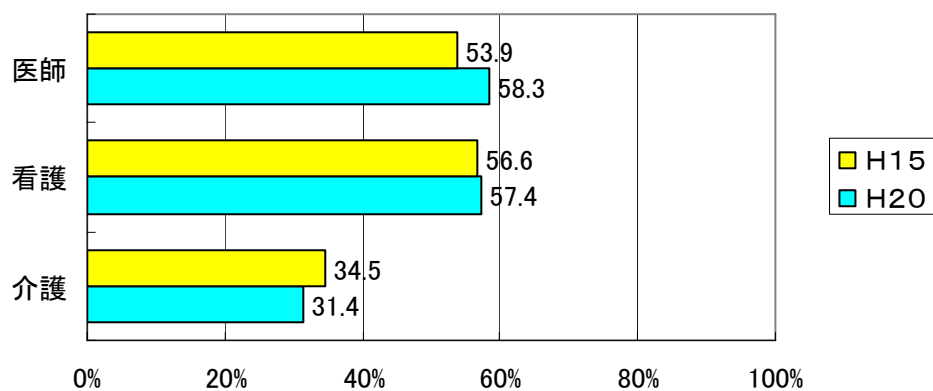
(1「頻繁に感じる」か「2たまに感じる」をお選びの方へ) 痛みを伴い、しかも治る見込みがなく死期が迫っている(6ヶ月程度あるいはそれより短い期間を想定)患者(入所者)の診療にあなた自身が携わって、どんな難しさを感じていますか。あなたのお考えに近いものをお選びください。(〇はいくつでも)



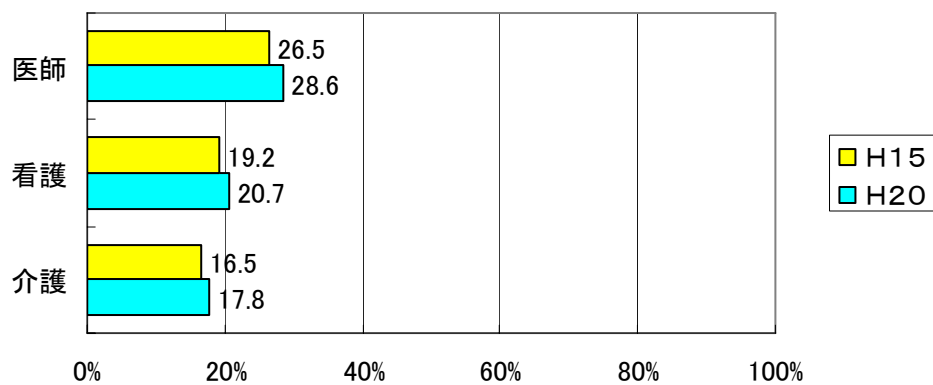
病院内の設備や終末期医療の施設が乏しいこと



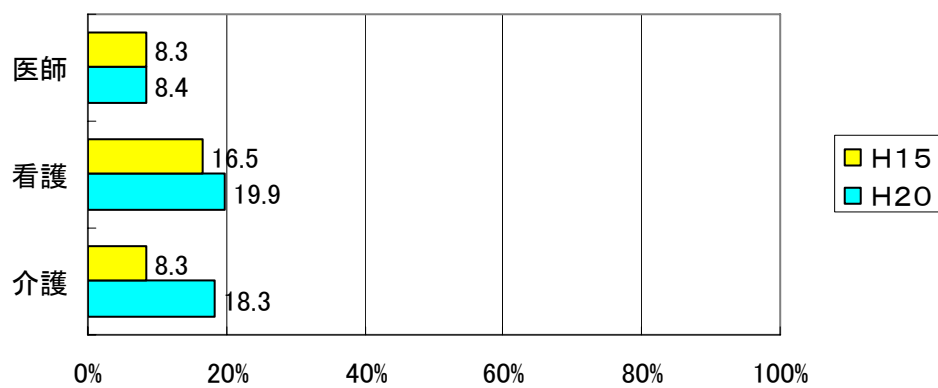
在宅医療の体制が十分でないこと



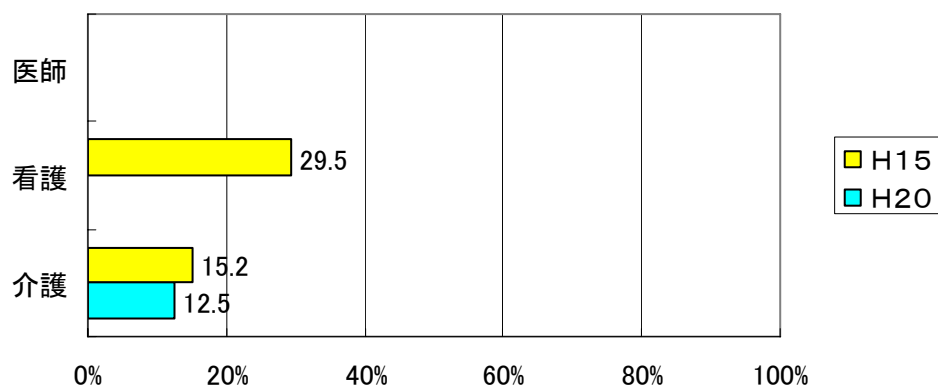
延命のための医療を中止すること



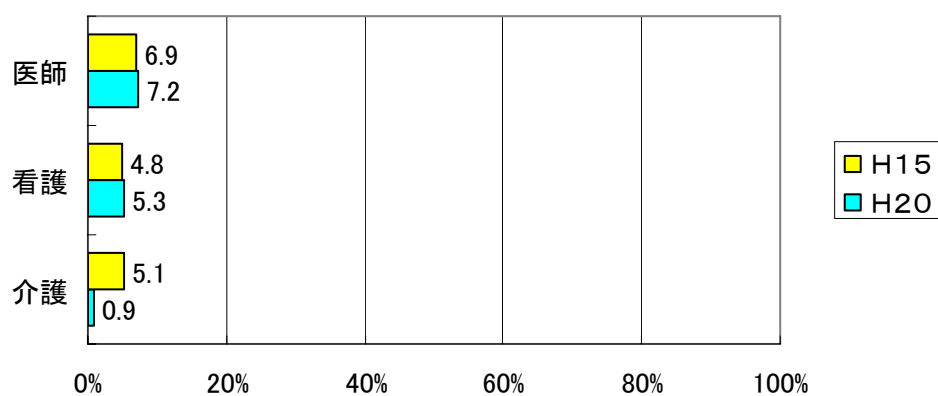
医療チームで意見がわかること



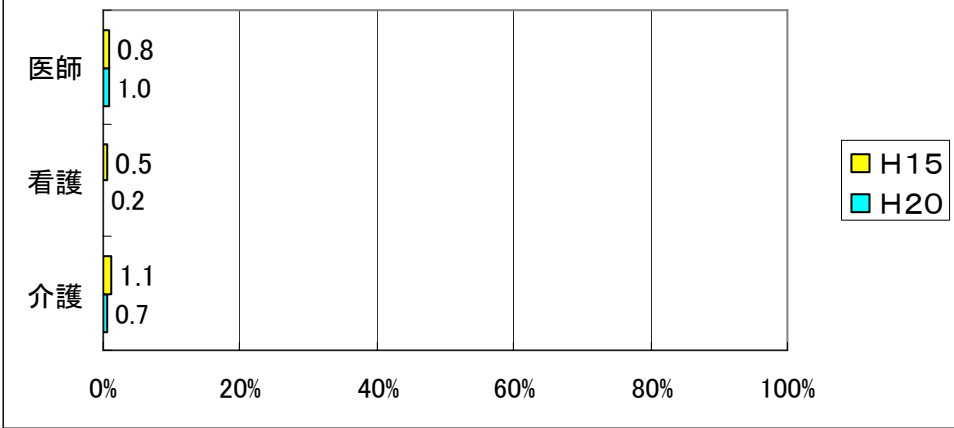
医師と患者・入所者との板挟みになること



その他



特になし

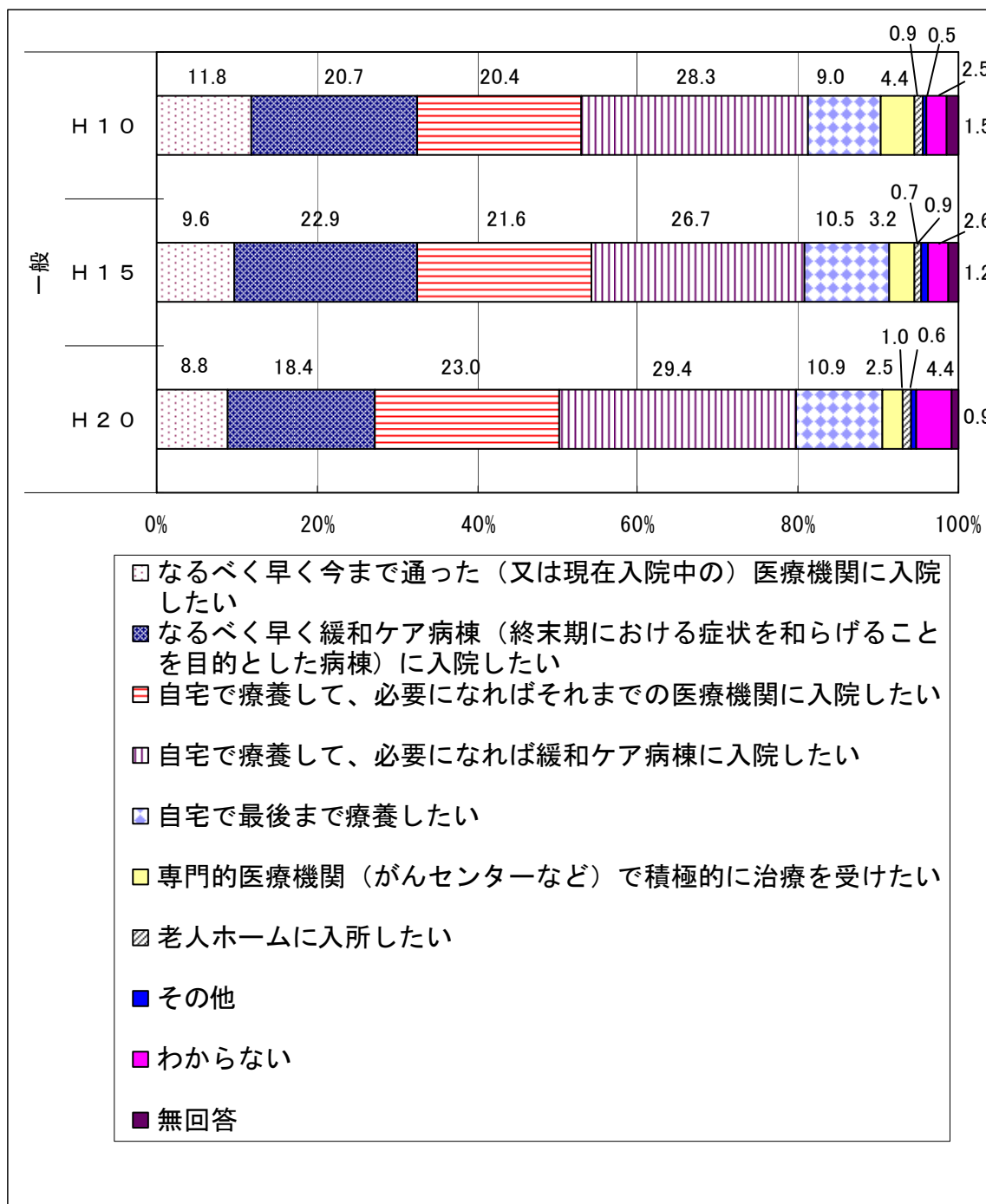


(9) 終末期における療養の場所

1) 死期が迫っている患者

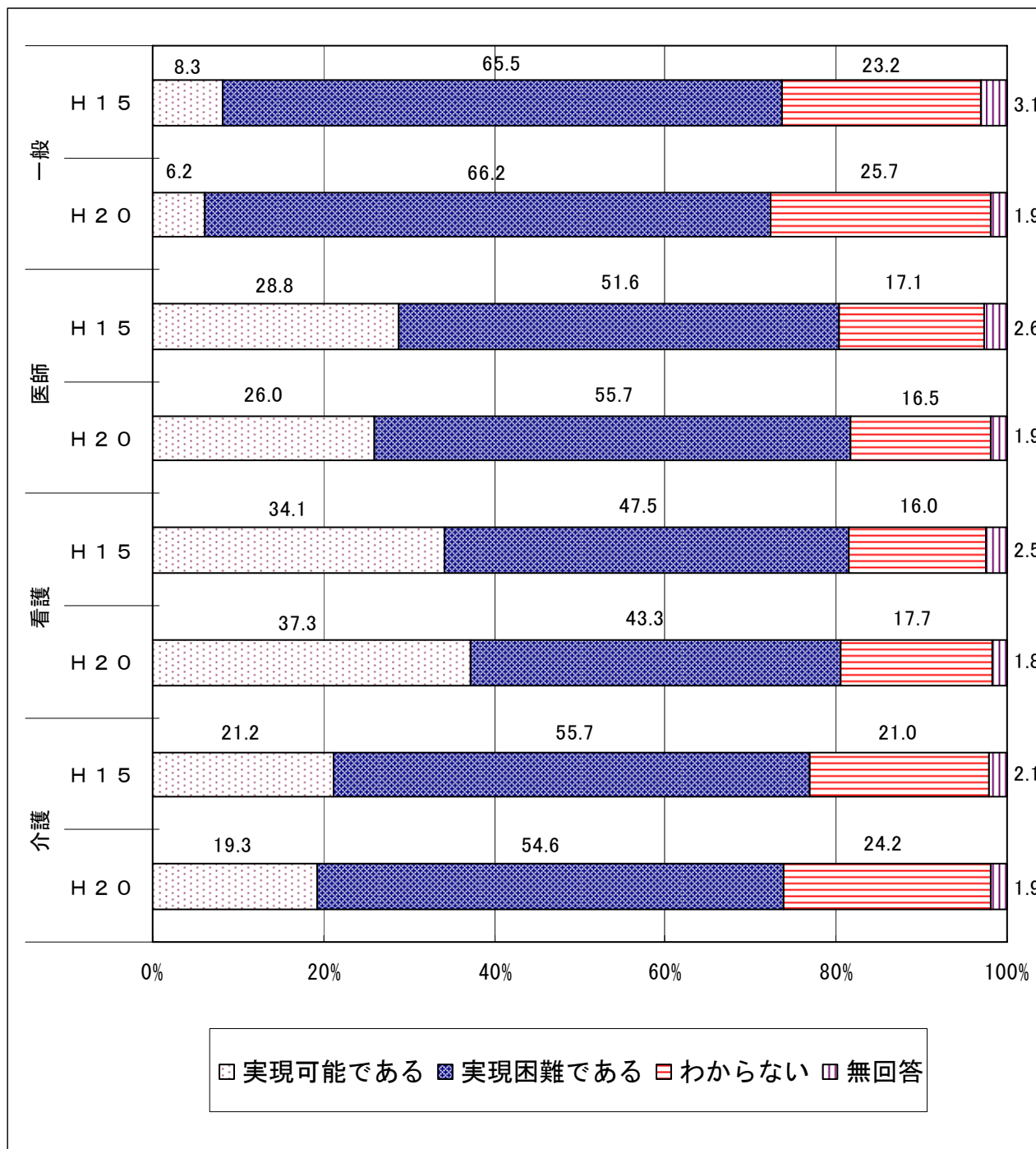
【(一般) 問5-1】

あなたご自身が治る見込みがなく死期が迫っている（6ヶ月程度あるいはそれより短い期間を想定）と告げられた場合、療養生活は最期までどこで送りたいですか。（○は1つ）



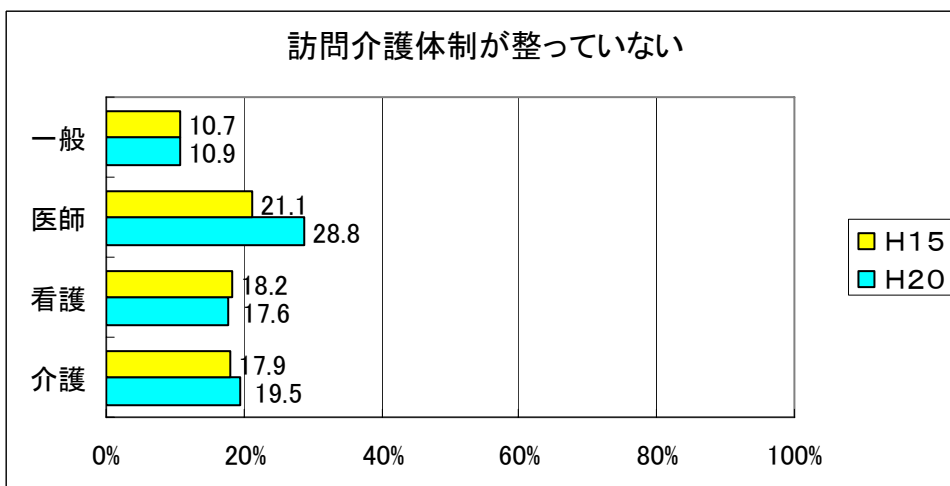
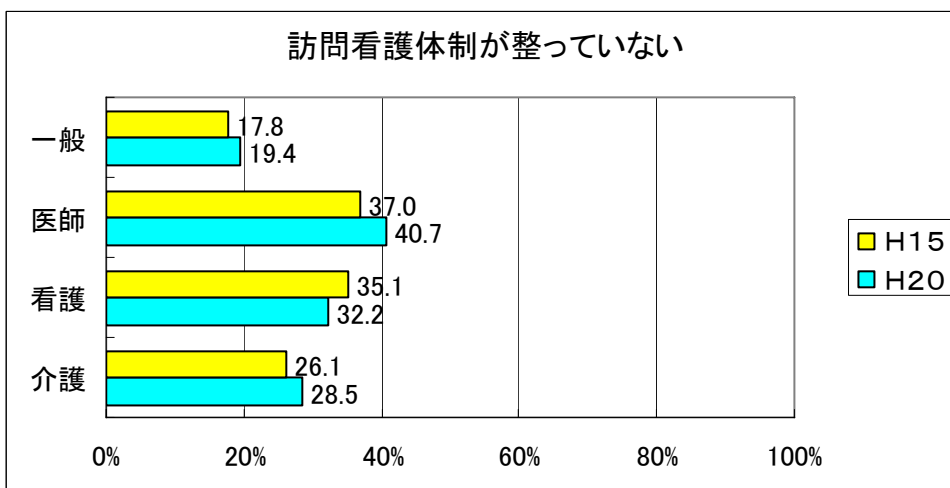
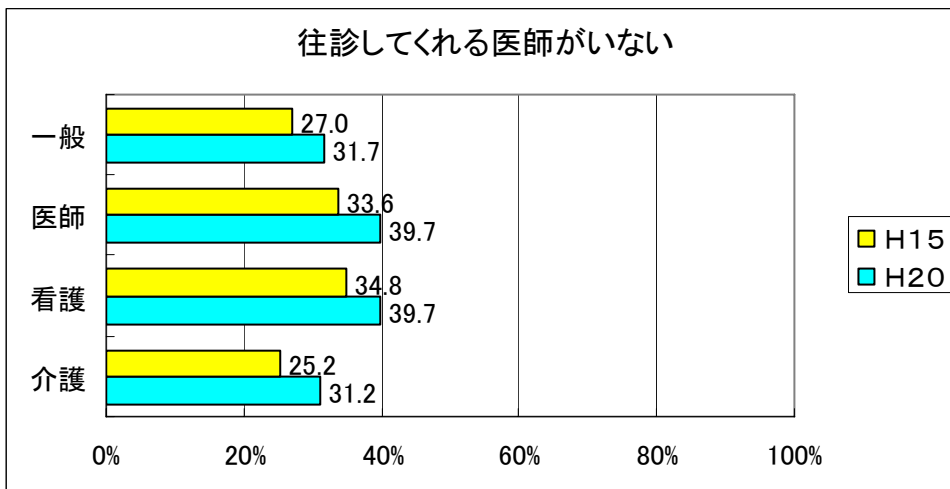
【(一般) 問5-2, (医療従事者) 問10-2】

自宅で最期まで療養できるとお考えになりますか。(○は1つ)

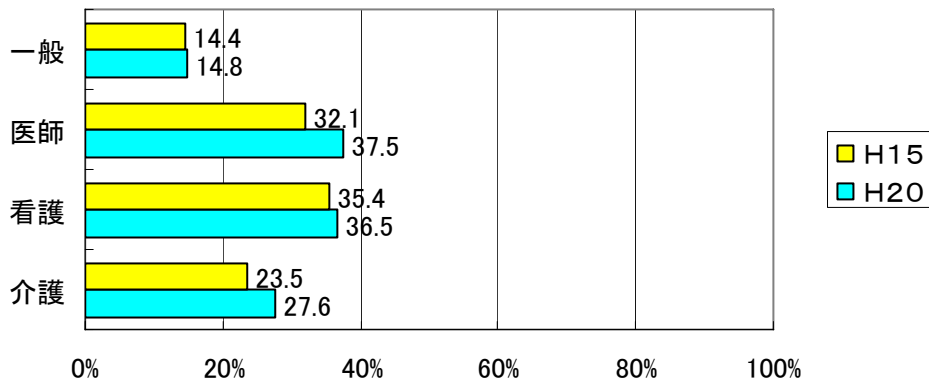


【(一般) 問5-2補問, (医療従事者) 問10-2補問】

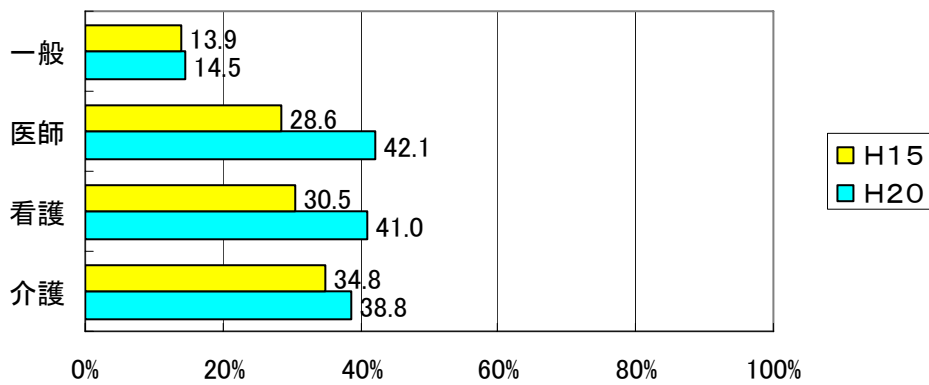
(「2実現困難である」をお選びの方へ) 実現できないとお考えになる具体的な理由はどんなことでしょうか。お考えに近いものをお選びください。(〇はいくつでも)



24時間相談にのってくれるところがない



介護してくれる家族がない



介護してくれる家族に負担がかかる

