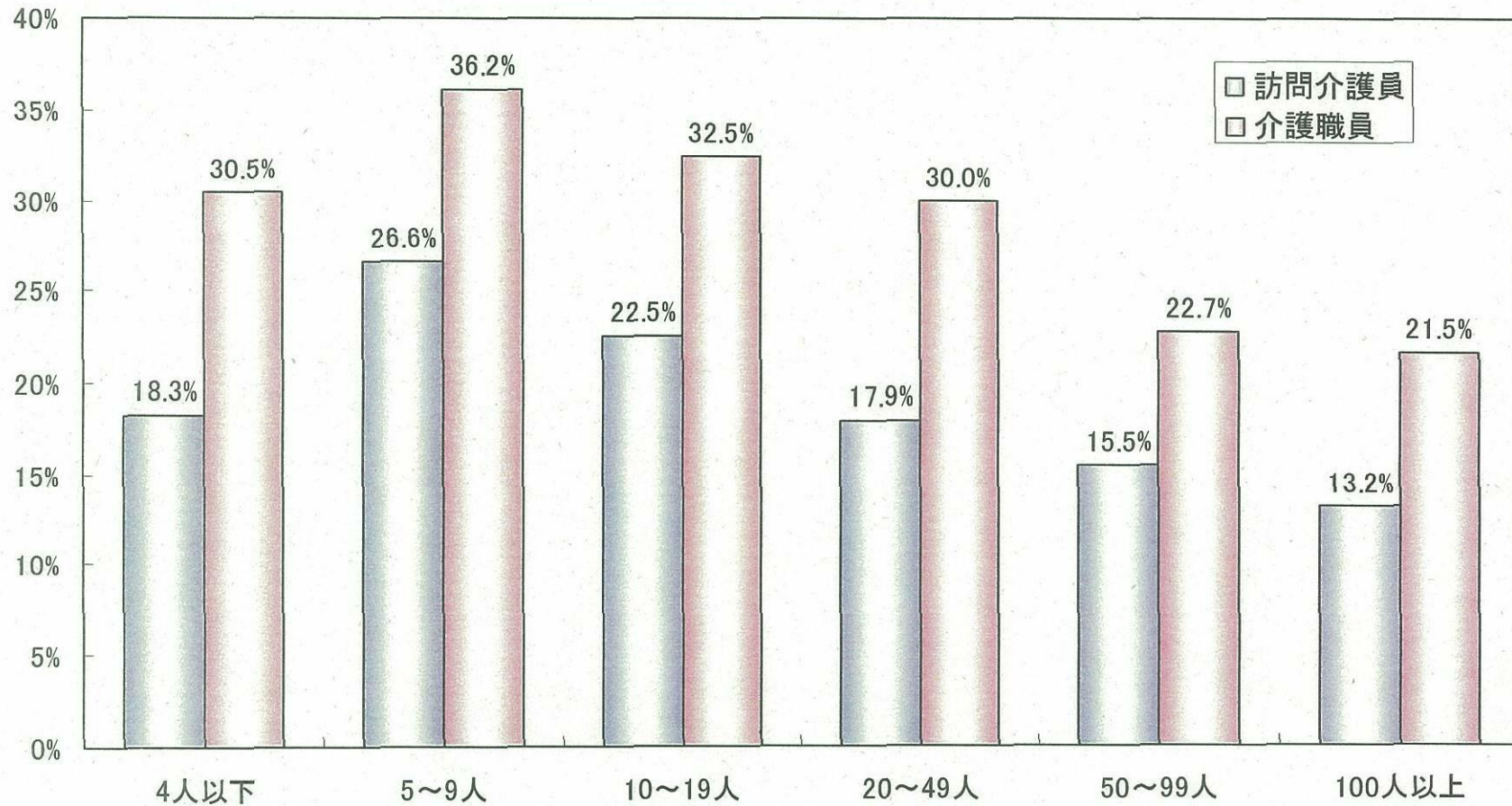


事業所規模別離職率

事業所規模別離職率(訪問介護員、介護職員)



(資料出所)平成19年度介護労働実態調査((財)介護労働安定センター)

注1) 事業所規模は、事業所の従業員数に基づく。

注2) サンプル数は以下のとおり。

訪問介護員 4人以下:40、5~9人以下:214、10~19人以下:413、20~49人以下:597、50~99人以下:273、100人以上:154

介護職員 4人以下:35、5~9人以下:221、10~19人以下:552、20~49人以下:697、50~99人以下:517、100人以上:204