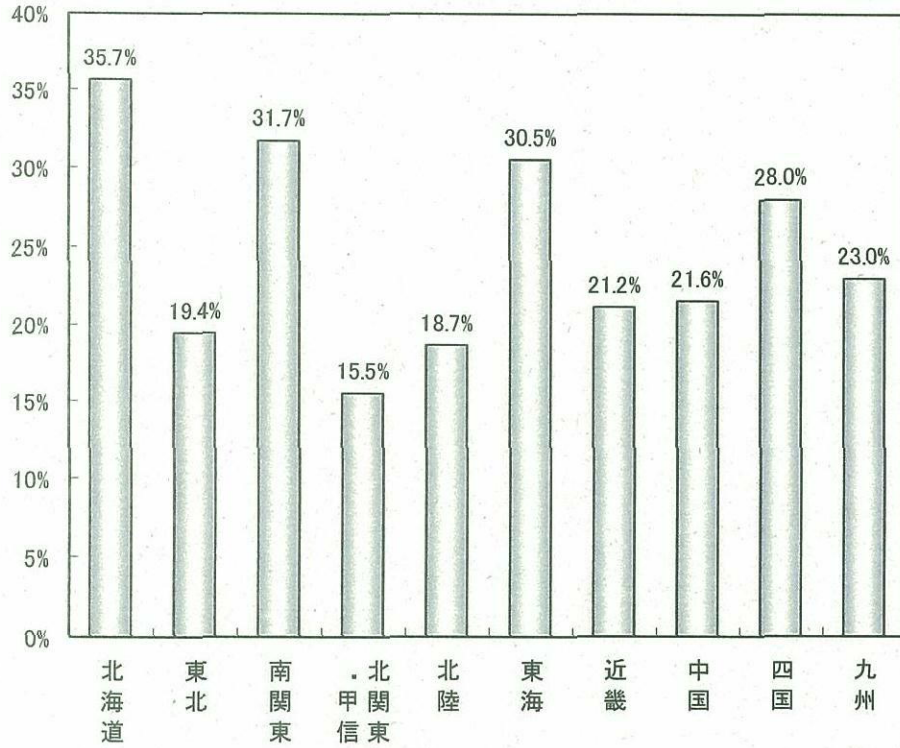
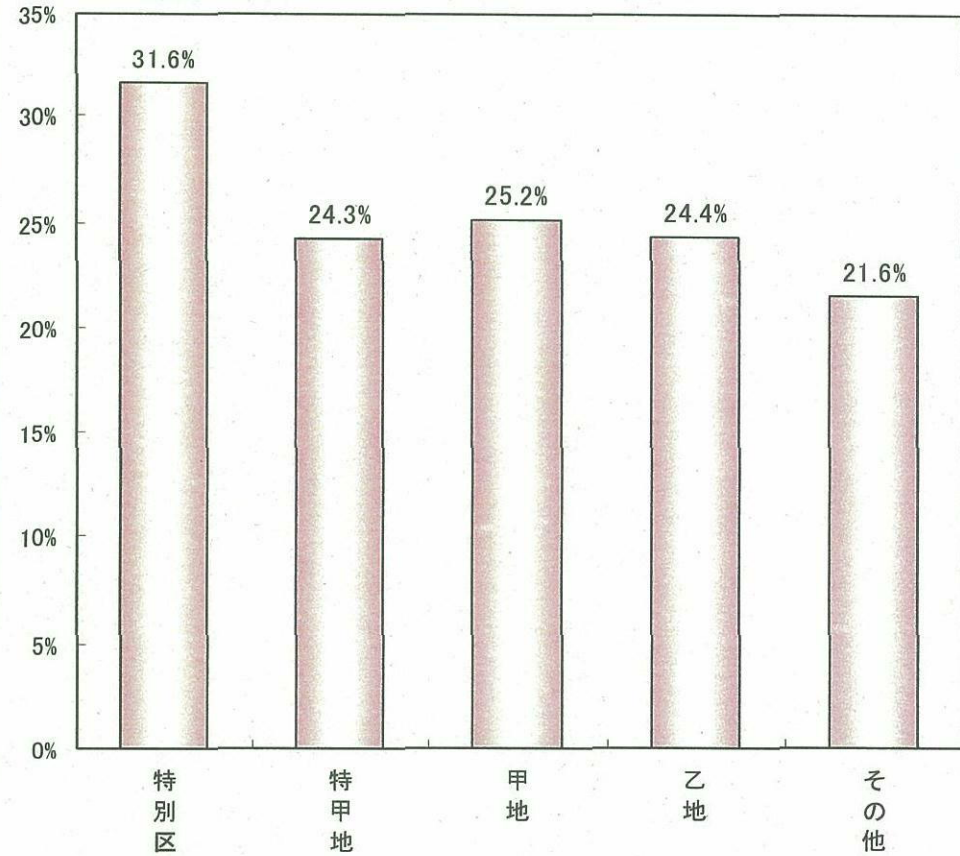


# 地域ごとの離職率

地域別離職率(訪問介護員、介護職員計)



地域区分別離職率(訪問介護員、介護職員計)



(資料出所) 平成19年度介護労働実態調査((財)介護労働安定センター)を厚生労働省老健局振興課で特別集計して算出。

注1) 地域区分は以下のとおり。

- 東北: 青森県, 岩手県, 宮城県, 秋田県, 山形県, 福島県
- 南関東: 埼玉県, 千葉県, 東京都, 神奈川県
- 北関東・甲信: 茨城県, 栃木県, 群馬県, 山梨県, 長野県
- 北陸: 新潟県, 富山県, 石川県, 福井県
- 東海: 岐阜県, 静岡県, 愛知県, 三重県
- 近畿: 滋賀県, 京都府, 大阪府, 兵庫県, 奈良県, 和歌山県
- 中国: 鳥取県, 島根県, 岡山県, 広島県, 山口県
- 四国: 徳島県, 香川県, 愛媛県, 高知県
- 九州: 福岡県, 佐賀県, 長崎県, 熊本県, 大分県, 宮崎県, 鹿児島県, 沖縄県

注2) サンプルサイズは以下のとおり。

- 北海道: 128、東北: 307、南関東: 508、北関東・甲信: 206、北陸: 173、東海: 324、近畿: 430、中国: 203、四国: 114、九州: 420

(資料出所) 平成19年度介護労働実態調査((財)介護労働安定センター)を厚生労働省老健局振興課で特別集計して算出。

注) サンプルサイズは以下のとおり。

- 特別区: 172、特甲地: 379、甲地: 238、乙地: 459、その他: 1164