

12-③ 居宅介護支援(実利用者数別集計表)

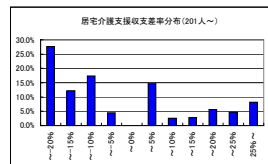
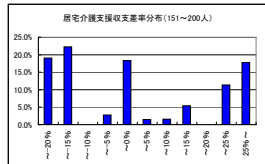
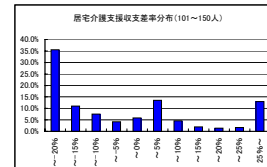
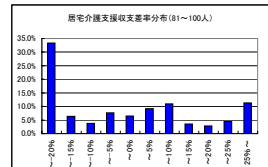
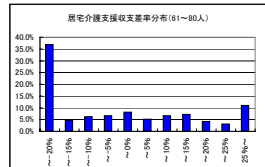
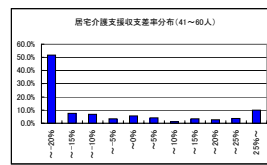
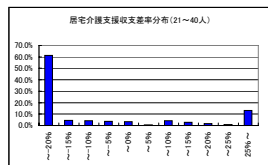
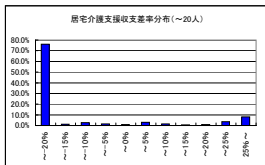
	20人以下	21~40人	41~60人	61~80人	81~100人	101~150人	151~200人	201人以上
	千円	千円	千円	千円	千円	千円	千円	千円
1 介護料収入	157	346	583	799	1,036	1,394	1,910	2,985
2 雑収入の利用料	-	-	-	-	-	-	-	-
3 補助金等収入	0	1	0	8	1	5	2	0
4 国庫補助金等特別積立金取崩額	0	1	1	8	3	4	6	8
5 介護報酬査定減	-0	-0	-0	-0	-0	-0	-0	0
6 給与費	264	432	643	855	1,018	1,445	1,743	3,092
7 減価償却費	7	13	14	13	24	26	27	25
8 その他	55	86	113	119	141	167	209	335
9 うち委託費	1	3	4	5	6	13	8	22
10 借入金補助金収入	1	0	1	1	0	1	1	0
11 借入金利息	1	3	5	6	3	17	4	3
12 本部費繰入	0	2	0	2	6	1	3	0
13 収入(補助あり)	158	347	584	808	1,037	1,399	1,912	2,985
14 支出	327	535	774	986	1,189	1,652	1,981	3,447
15 差引	-169	-188	-190	-178	-152	-252	-68	-461
16 事業所数	144	320	211	149	118	124	36	25

※1 収入及び支出の額は国庫補助金等特別積立金取崩額を除いた額

※2 比率は収入に対する割合(以下同じ)

17 実利用者数平均	13.2人	30.0人	51.0人	68.9人	89.9人	135.8人	167.5人	252.5人
18 常勤換算職員数(常勤率)	1.0人 92.9%	1.6人 81.6%	2.1人 87.8%	2.6人 91.7%	3.1人 91.2%	4.0人 94.6%	5.0人 96.5%	8.5人 97.0%
19 介護支援専門員常勤換算数(常勤率)	1.0人 99.7%	1.3人 99.8%	1.8人 97.8%	2.5人 92.5%	2.8人 95.4%	3.7人 91.4%	5.0人 94.6%	8.3人 94.7%
介護支援専門員 常勤換算1人当たり給与								
20 常勤	289,654円	375,625円	366,752円	373,994円	352,290円	371,703円	365,202円	385,055円
21 非常勤	231,103円	192,408円	256,190円	199,374円	286,815円	355,091円	322,277円	493,693円

22 実利用者1人当たり収入	12,007円	11,563円	11,448円	11,727円	11,535円	10,306円	11,415円	11,822円
23 実利用者1人当たり支出	24,855円	17,809円	15,182円	14,317円	13,230円	12,163円	11,824円	13,648円
24 常勤換算職員1人当たり給与	303,983円	318,682円	335,802円	331,664円	312,264円	345,215円	335,725円	346,718円
25 介護支援専門員(常勤換算)1人当たり給与	289,454円	375,268円	364,374円	360,865円	349,307円	370,277円	362,868円	390,762円
26 常勤換算職員1人当たり利用者数	13.8人	18.4人	24.0人	26.4人	28.8人	34.2人	33.6人	29.6人
27 介護支援専門員(常勤換算)1人当たり利用者数	12.7人	22.5人	28.9人	27.9人	32.0人	36.2人	33.6人	30.6人



12-④ 居宅介護支援(経営主体別別集計表)

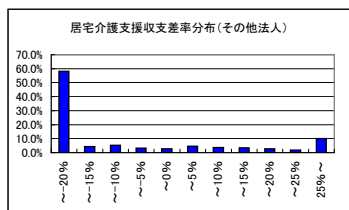
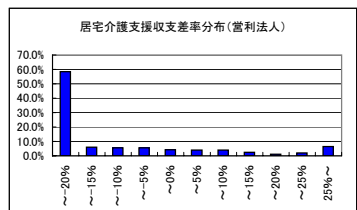
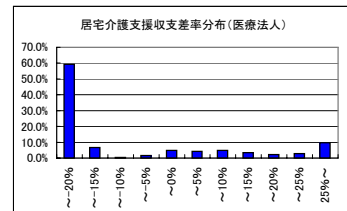
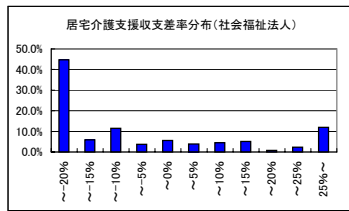
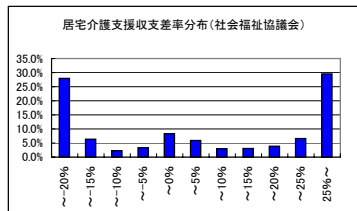
	社会福祉協議会		社会福祉法人(社協以外)		医療法人		営利法人		その他法人	
	千円		千円		千円		千円		千円	
1 介護料収入	863		860		739		535		516	
2 保険外の利用料	-		-		-		-		-	
3 補助金等収入	1		12		0		0		1	
4 国庫補助金等特別積立金取崩額	2		14		0		0		0	
5 介護報酬査定減	-0		-0		-0		-0		-0	
6 給与費	920	106.5%	955	109.3%	834	112.8%	575	107.5%	580	111.9%
7 減価償却費	12	1.4%	34	3.9%	19	2.5%	9	1.7%	12	2.2%
8 その他	71	8.2%	120	13.7%	136	18.3%	115	21.6%	101	19.4%
9 うち委託費	5	0.6%	11	1.3%	8	1.1%	2	0.3%	4	0.7%
10 借入金補助金収入	0		2		0		0		0	
11 借入金利息	0		3		5		7		8	
12 本部費繰入	0		2		0		3		0	
13 収入(補助あり)	864		874		739		535		518	
14 支出	1,001		1,100		993		710		700	
15 差引	-138	-15.9%	-226	-25.8%	-254	-34.3%	-175	-32.6%	-182	-35.2%
16 事業所数	115		238		183		355		155	

※1 収入及び支出の額は国庫補助金等特別積立金取崩額を除いた額

※2 比率は収入に対する割合(以下同じ)

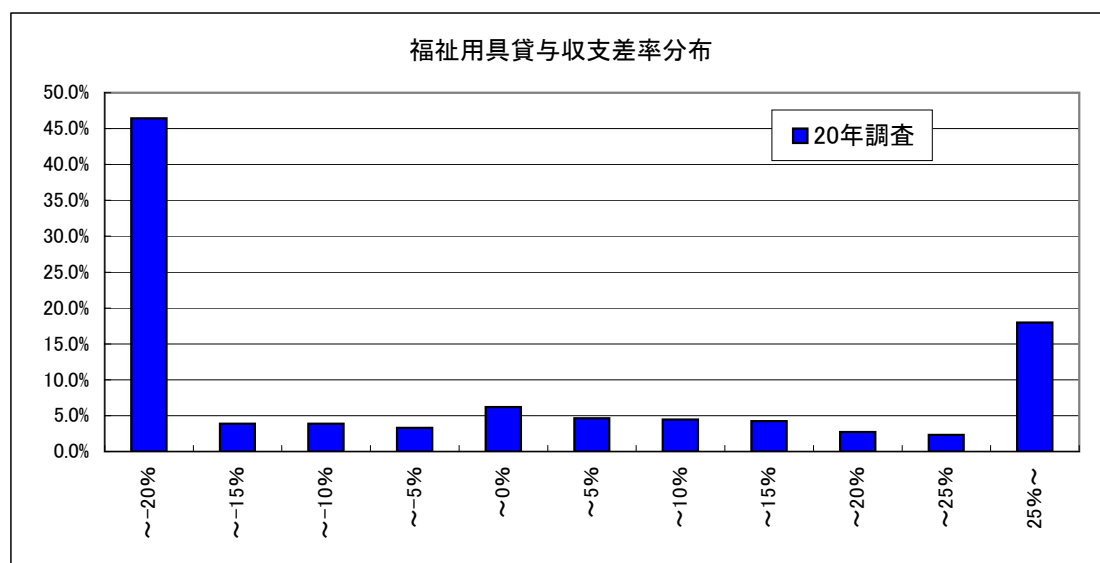
17 実利用者数平均	74.9人		83.6人		64.6人		46.3人		44.3人	
18 常勤換算職員数(常勤率)	2.8人	94.5%	2.8人	91.6%	2.9人	92.4%	1.9人	88.6%	2.1人	75.1%
19 介護支援専門員常勤換算数(常勤率)	2.7人	98.7%	2.6人	96.7%	2.6人	97.1%	1.8人	93.1%	1.7人	90.7%
介護支援専門員 常勤換算1人当たり給与										
20 常勤	366,955円		387,690円		392,258円		340,429円		378,324円	
21 非常勤	243,873円		462,945円		302,327円		273,985円		269,968円	

22 実利用者1人当たり収入	11,525円	10,457円	11,448円	11,553円	11,705円
23 実利用者1人当たり支出	13,361円	13,159円	15,377円	15,322円	15,822円
24 常勤換算職員1人当たり給与	329,278円	349,864円	375,004円	301,414円	312,497円
25 介護支援専門員(常勤換算)1人当たり給与	365,323円	390,207円	389,616円	335,822円	368,275円
26 常勤換算職員1人当たり利用者数	26.3人	29.5人	22.4人	24.6人	20.9人
27 介護支援専門員(常勤換算)1人当たり利用者数	27.6人	32.3人	24.8人	25.3人	26.7人



13-① 福祉用具貸与(予防を含む)(総括表)

	17年調査		20年調査	
	千円		千円	
1 介護料収入			2,789	
2 保険外の利用料			58	
3 補助金収入			1	
4 国庫補助金等特別積立金取崩額			0	
5 介護報酬査定減			-17	
6 その他			53	
7 給与費			1,432	49.6%
8 減価償却費			130	4.5%
9 その他			1,236	42.8%
10 うち委託費			285	9.9%
11 借入金補助金収入			0	
12 借入金利息			33	
13 本部費繰入			3	
14 収入			2,885	
15 支出			2,833	
16 差引			51	1.8%
17 事業所数			517	
※1 収入及び支出の額は国庫補助金等特別積立金取崩額を除いた額				
※2 比率は収入に対する割合(以下同じ)				
18 平均実利用者数			205.2人	
19 常勤換算職員数(常勤率)			3.3人	94.3%
20 福祉用具専門相談員常勤換算数(常勤率)			2.4人	92.9%
福祉用具専門相談員常勤換算数(常勤率)				
常勤換算1人当たり給与				
21 常勤			312,072円	
22 非常勤			172,996円	
23 利用者1人当たり収入			14,062円	
24 利用者1人当たり支出			13,811円	
25 常勤換算職員1人当たり給与			320,357円	
26 福祉用具専門相談員(常勤換算)1人当たり給与			302,245円	
27 常勤換算職員1人当たり利用者数			62.1人	
28 福祉用具専門相談員(常勤換算)1人当たり利用者数			86.1人	



13-② 福祉用具貸与(予防を含む)(地域区分別集計表)

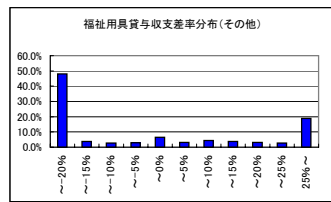
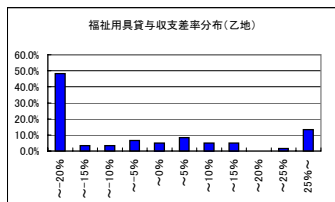
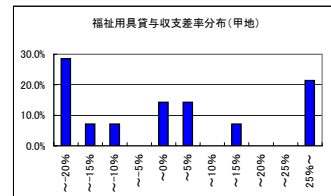
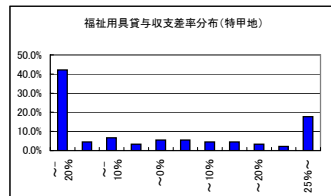
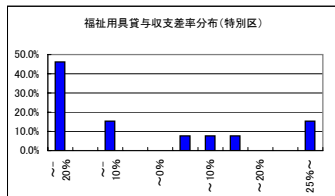
	特別区		特甲地		甲地		乙地		その他	
	千円		千円		千円		千円		千円	
1 介護料収入	2,007		2,704		2,286		3,527		2,732	
2 保険外の利用料	13		66		7		45		63	
3 補助金収入	0		0		0		0		1	
4 国庫補助金等特別積立金取崩額	0		0		0		0		0	
5 介護報酬査定減	-0		-3		-1		-1		-25	
6 その他	27		130		0		67		34	
7 給与費	1,062	51.9%	1,466	50.6%	877	38.2%	1,885	51.8%	1,380	49.2%
8 減価償却費	35	1.7%	151	5.2%	112	4.9%	164	4.5%	123	4.4%
9 その他	774	37.8%	1,309	45.2%	1,107	48.3%	1,405	38.6%	1,210	43.1%
10 うち委託費	231	11.3%	408	14.1%	254	11.1%	249	6.8%	262	9.3%
11 借入金補助金収入	0		0		0		0		0	
12 借入金利息	6		23		33		79		29	
13 本部費繰入	0		3		0		1		3	
14 収入	2,047		2,896		2,293		3,639		2,805	
15 支出	1,877		2,953		2,130		3,534		2,744	
16 差引	170	8.3%	-57	-2.0%	164	7.1%	105	2.9%	62	2.2%
17 事業所数	13		90		14		60		340	

※1 収入及び支出の額は国庫補助金等特別積立金取崩額を除いた額

※2 比率は収入に対する割合(以下同じ)

	特別区		特甲地		甲地		乙地		その他	
18 平均実利用者数	125.8人		221.3人		156.2人		235.6人		200.6人	
19 常勤換算職員数(常勤率)	2.6人	83.6%	3.6人	90.4%	2.3人	100.0%	3.7人	95.6%	3.2人	95.4%
20 福祉用具専門相談員常勤換算数(常勤率)	1.9人	81.5%	2.4人	85.7%	1.7人	100.0%	2.9人	95.0%	2.3人	94.6%
福祉用具専門相談員常勤換算数(常勤率)										
常勤換算1人当たり給与										
21 常勤	323,090円		340,144円		276,192円		312,053円		306,111円	
22 非常勤	246,351円		126,627円		-		178,858円		196,686円	

23 利用者1人当たり収入	16,272円	13,089円	14,680円	15,445円	13,986円
24 利用者1人当たり支出	14,922円	13,344円	13,632円	15,001円	13,679円
25 常勤換算職員1人当たり給与	317,578円	317,575円	309,635円	323,882円	320,862円
26 福祉用具専門相談員(常勤換算)1人当たり給与	308,867円	309,517円	276,192円	305,403円	300,162円
27 常勤換算職員1人当たり利用者数	48.2人	61.2人	68.7人	63.2人	62.4人
28 福祉用具専門相談員(常勤換算)1人当たり利用者数	66.6人	93.9人	94.5人	80.2人	85.7人



13-③ 福祉用具貸与（予防を含む）（実利用者数別集計表）

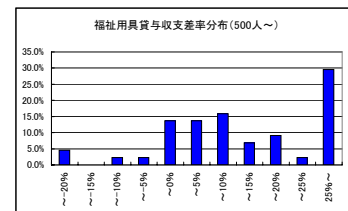
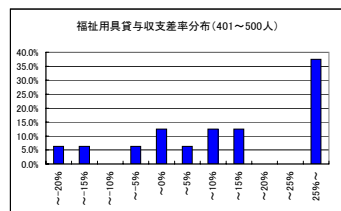
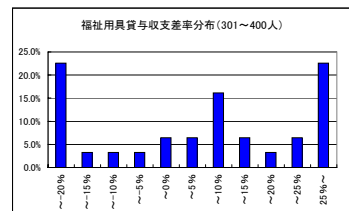
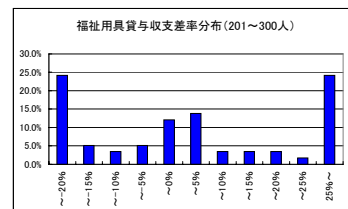
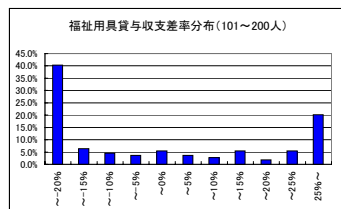
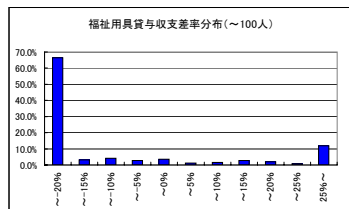
	100人以下	101~200人	201~300人	301~400人	401~500人	501人以上
	千円	千円	千円	千円	千円	千円
1 介護料収入	730	2,505	3,267	4,377	6,028	12,688
2 保険外の利用料	23	38	63	71	66	300
3 補助金収入	1	0	1	0	0	0
4 国庫補助金等特別積立金取崩額	0	0	0	0	0	0
5 介護報酬査定減	-3	-8	-9	-3	-401	-2
6 その他	20	18	21	6	8	428
7 給与費	699	1,121	1,497	2,022	2,047	5,787
8 減価償却費	52	79	94	343	194	589
9 その他	455	1,066	1,708	1,838	2,315	4,817
10 うち委託費	122	272	528	426	729	694
11 借入金補助金収入	0	0	0	0	0	0
12 借入金利息	15	25	16	114	28	126
13 本部費繰入	2	2	9	0	0	0
14 収入	772	2,554	3,342	4,452	5,702	13,414
15 支出	1,224	2,293	3,323	4,317	4,583	11,320
16 差引	-452	260	19	134	1,118	2,094
17 事業所数	259	109	58	31	16	44

※1 収入及び支出の額は国庫補助金等特別積立金取崩額を除いた額

※2 比率は収入に対する割合（以下同じ）

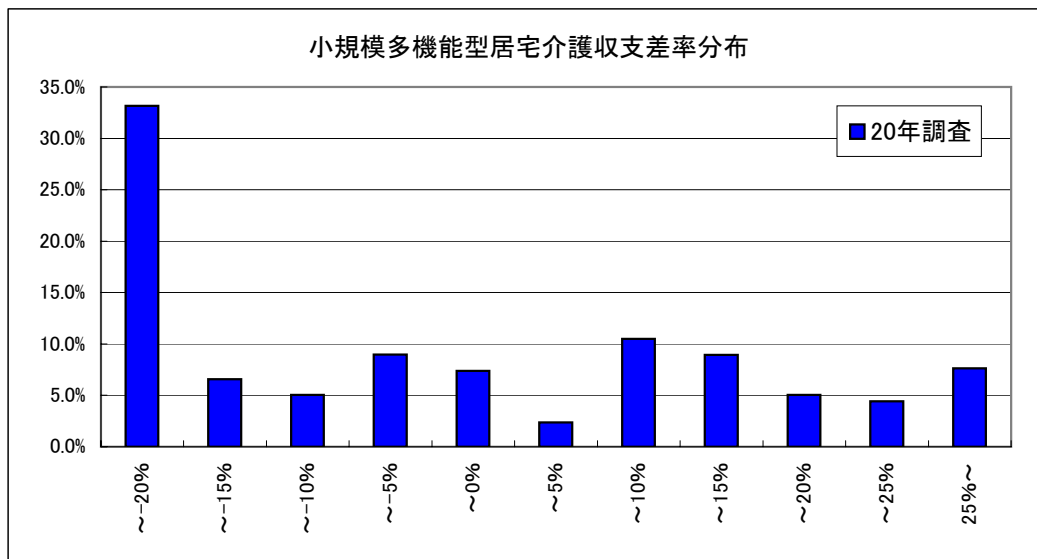
18 平均実利用者数	39.4人	142.5人	244.1人	347.8人	450.6人	1,095.1人
19 常勤換算職員数(常勤率)	2.1人 92.4%	3.1人 90.6%	3.4人 95.4%	4.2人 98.1%	4.0人 93.5%	10.0人 98.1%
20 福祉用具専門相談員常勤換算数(常勤率)	1.5人 90.9%	2.2人 87.1%	2.5人 94.4%	3.2人 98.1%	3.1人 91.7%	7.4人 97.4%
福祉用具専門相談員常勤換算1人当たり給与						
21 常勤	207,576円	290,598円	340,933円	337,378円	352,586円	412,764円
22 非常勤	153,073円	136,110円	177,902円	239,271円	324,023円	294,722円

23 利用者1人当たり収入	19,591円	17,923円	13,692円	12,798円	12,653円	12,248円
24 利用者1人当たり支出	31,063円	16,095円	13,614円	12,412円	10,171円	10,337円
25 常勤換算職員1人当たり給与	230,377円	285,130円	354,907円	380,683円	376,383円	415,965円
26 福祉用具専門相談員(常勤換算)1人当たり給与	202,616円	270,696円	331,836円	335,527円	350,222円	409,745円
27 常勤換算職員1人当たり利用者数	19.0人	45.7人	72.0人	83.5人	112.9人	109.3人
28 福祉用具専門相談員(常勤換算)1人当たり利用者数	27.1人	65.8人	98.9人	107.1人	143.8人	148.2人



14 小規模多機能型居宅介護(予防を含む)(総括表)

	17年調査	20年調査	
	千円	千円	
1 介護料収入		2,828	
2 保険外の利用料		384	
3 補助金収入		3	
4 国庫補助金等特別積立金取崩額		2	
5 介護報酬査定減		-1	
6 給与費		2,338	72.7%
7 減価償却費		181	5.6%
8 その他		907	28.2%
9 うち委託費		64	2.0%
10 借入金補助金収入		1	
11 借入金利息		36	
12 本部費繰入		13	
13 収入		3,215	
14 支出		3,472	
15 差引		-257	-8.0%
16 事業所数		160	
※1 収入及び支出の額は国庫補助金等特別積立金取崩額を除いた額			
※2 比率は収入に対する割合(以下同じ)			
17 平均登録定員		22.7人	
18 延べ利用者数		420.1人	
19 常勤換算職員数(常勤率)		9.9人	76.5%
20 看護・介護職員常勤換算数(常勤率)		8.5人	75.0%
常勤換算1人当たり給与			
21 看護師		304,986円	
22 常勤 准看護師		265,957円	
23 常勤 介護福祉士		251,121円	
24 常勤 介護職員		202,099円	
25 非常勤 看護師		257,919円	
26 非常勤 准看護師		220,375円	
27 非常勤 介護福祉士		202,330円	
28 非常勤 介護職員		186,508円	
29 定員1人当たり収入		141,670円	
30 定員1人当たり支出		152,990円	
31 常勤換算職員1人当たり給与		229,472円	
32 看護・介護職員(常勤換算)1人当たり給与		216,911円	
33 常勤換算職員1人当たり利用者数		1.4人	
34 看護・介護職員(常勤換算)1人当たり利用者数		1.6人	



15 特定施設入居者生活介護
(特定施設分以外を含む有料老人ホーム全体)(総括表)

	17年調査		20年調査	
	千円		千円	
1 介護料収入	9,408		8,680	
2 保険外の利用料	20,357		7,818	
3 補助金収入	-		-	
4 国庫補助金等特別積立金取崩額	-		-	
5 介護報酬査定減	-		-	
6 給与費	11,356	38.2%	8,041	48.7%
7 減価償却費	1,356	4.6%	1,230	7.5%
8 その他	14,971	50.3%	5,936	36.0%
9 うち委託費	3,249	10.9%	1,571	9.5%
10 借入金補助金収入	-		-	
11 借入金利息	484		565	
12 本部費繰入	-		-	
13 収入	29,765		16,497	
14 支出	28,167		15,773	
15 差引	1,598	5.4%	725	4.4%
16 事業所数	68		57	
※1 収入及び支出の額は国庫補助金等特別積立金取崩額を除いた額				
※2 比率は収入に対する割合(以下同じ)				
17 平均実利用者数	67.5人		53.8人	
18 延べ利用者数	2,015.2人		1,574.5人	
19 常勤換算職員数(常勤率)	38.9人	69.3%	29.3人	80.0%
20 看護・介護職員常勤換算数(常勤率)	28.7人	71.9%	22.0人	81.3%
常勤換算1人当たり給与				
21 看護師	441,093円	0.82	363,119円	
22 常勤 准看護師	346,541円	0.97	336,988円	
23 勤 介護福祉士	313,423円	0.89	279,912円	
24 介護職員	263,555円	0.88	233,036円	
25 非常勤 看護師	395,011円	0.71	278,879円	
26 非 准看護師	338,391円	0.87	295,137円	
27 常勤 介護福祉士	228,420円	0.89	202,698円	
28 勤 介護職員	221,087円	0.99	218,829円	
29 利用者1人当たり収入	14,770円	0.71	10,478円	
30 利用者1人当たり支出	13,977円	0.72	10,018円	
31 常勤換算職員1人当たり給与	275,732円	0.97	267,983円	
32 看護・介護職員(常勤換算)1人当たり給与	274,221円	0.94	256,459円	
33 常勤換算職員1人当たり利用者数	1.7人		1.8人	
34 看護・介護職員(常勤換算)1人当たり利用者数	2.3人		2.4人	

※利用者には介護保険を利用していない者を含む。

