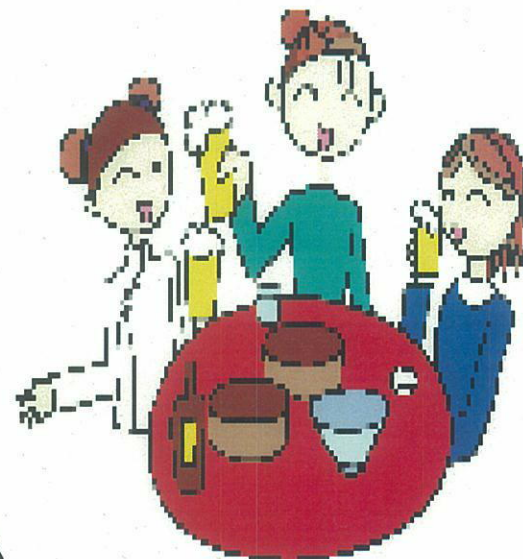


# 今までの介護保険は在宅と施設の負担が不均衡であったが、 小規模多機能型居宅介護によって在宅も定額制に変更

在宅は回転寿司と一緒に  
出来高負担



施設は飲み放題食べ放題で  
定額負担



**家事援助**  
2080円/時間  
24時間×30日  
497600円/月

**通所介護  
(介護3)**  
9510円/8時間  
855900円/月

通所介護  
訪問介護  
訪問看護  
配食サービス

利用回数では  
なく一月定額

**身体介護**  
4020円/時間  
2894400円/月

**訪問看護**  
8300円/時間  
24時間×30日  
5976000円/月

**小規模多機能型  
居宅介護は在宅で  
定額サービス**

要介護1	19170円/月
要介護2	21300円/月
要介護3	23400円/月
要介護4	25530円/月
要介護5	27630円/月