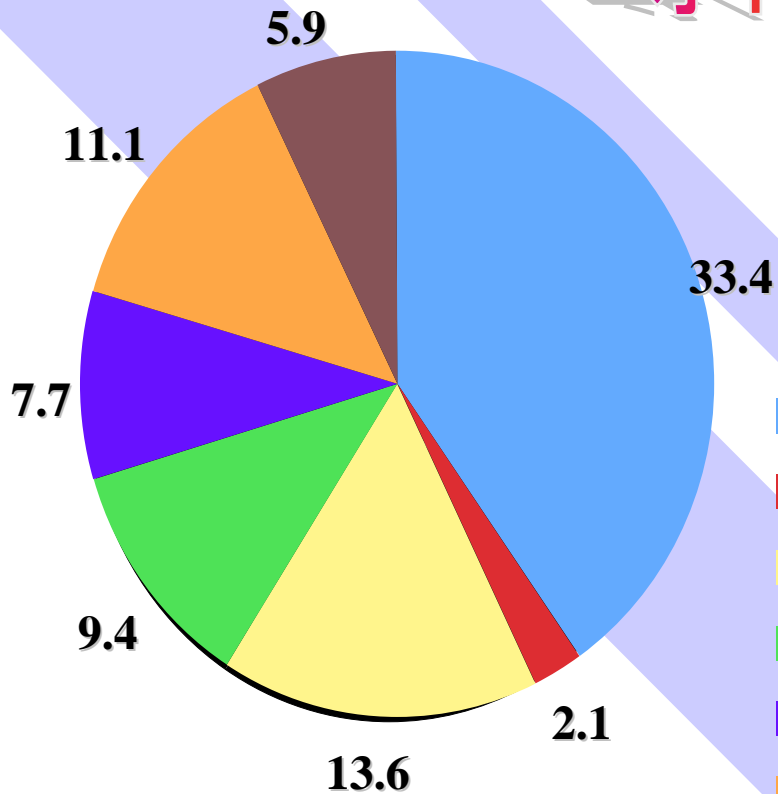


# H16日本女医会調査

- 方法：2003（H15）年、7大学の医学部卒業名簿から卒後11～15年目男女3311抽出，回答473（15.4%）：  
男性186名（39.6%），女性287名（60.7%）
- 年齢：男性 $38.4 \pm 2.9$ （34～52），女性 $37.1 \pm 2.3$ （34～53）
- 就労率：男性99.5%，女性91.3%
- 年収：最頻値：男性1001～1500万円，  
女性501～1000万円

# 專門診療科

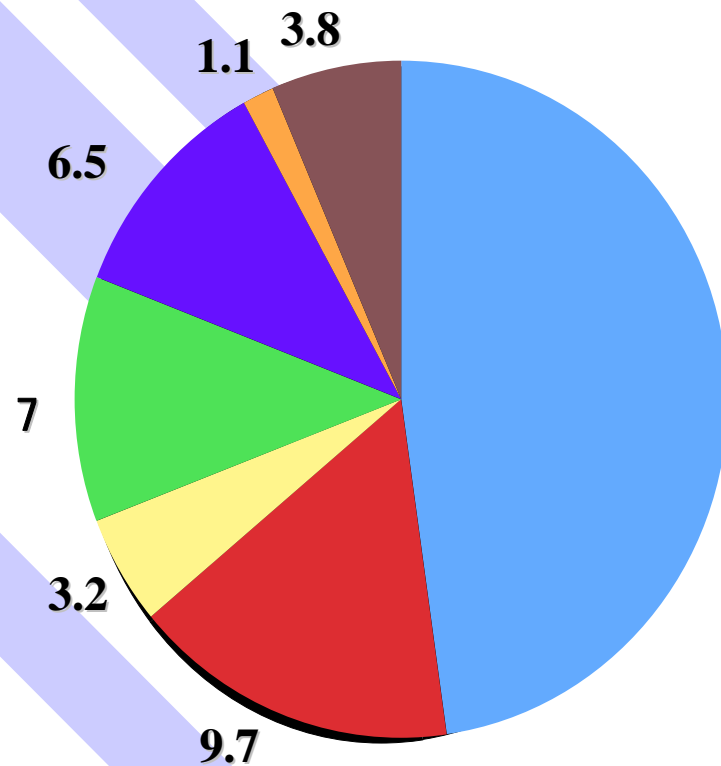
## H16女医



### 女医診療科順位:

1. 内科
2. 眼科
3. 皮膚科
4. 小児科
5. 耳鼻科

## H16男性



### 男性診療科順位:

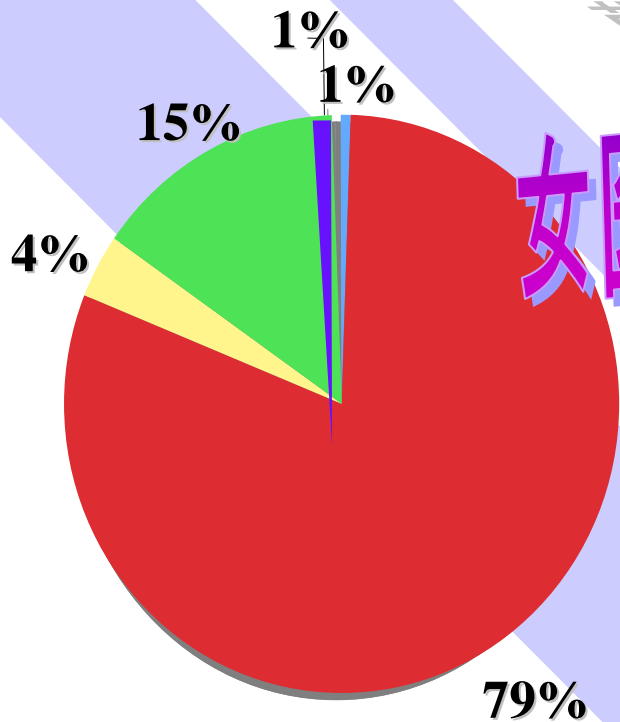
1. 内科
2. 外科
3. 耳鼻科
4. 小児科
5. 産婦人科



男性

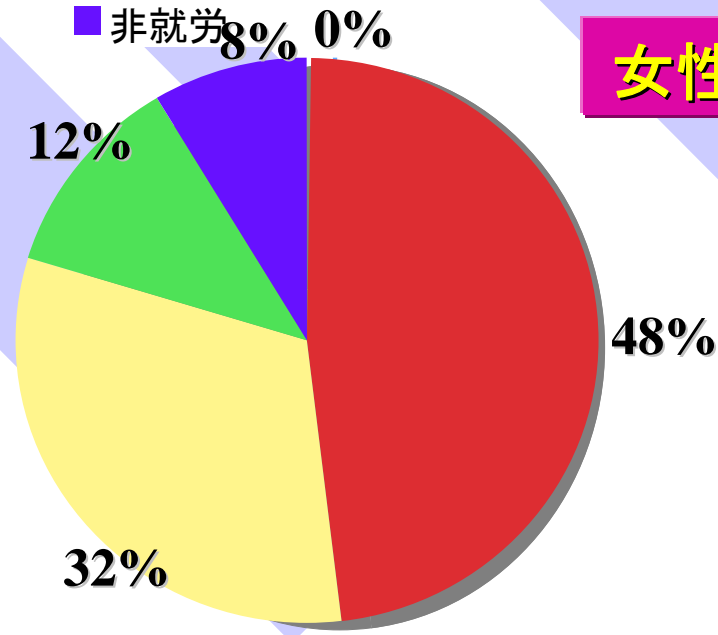
# 勤務形態

女医は非就労者、非常勤勤務が多い



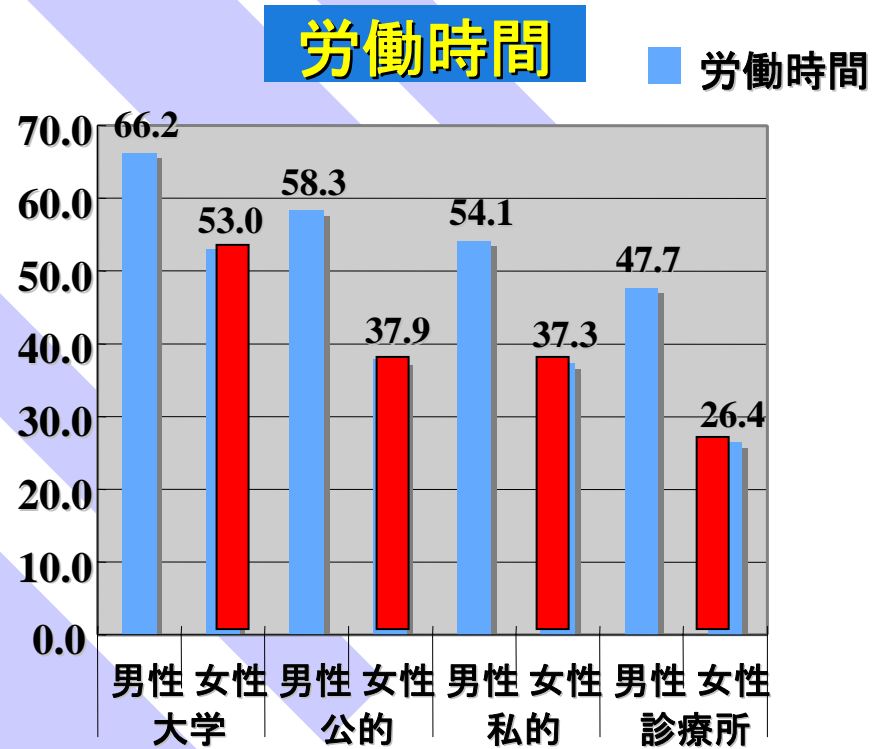
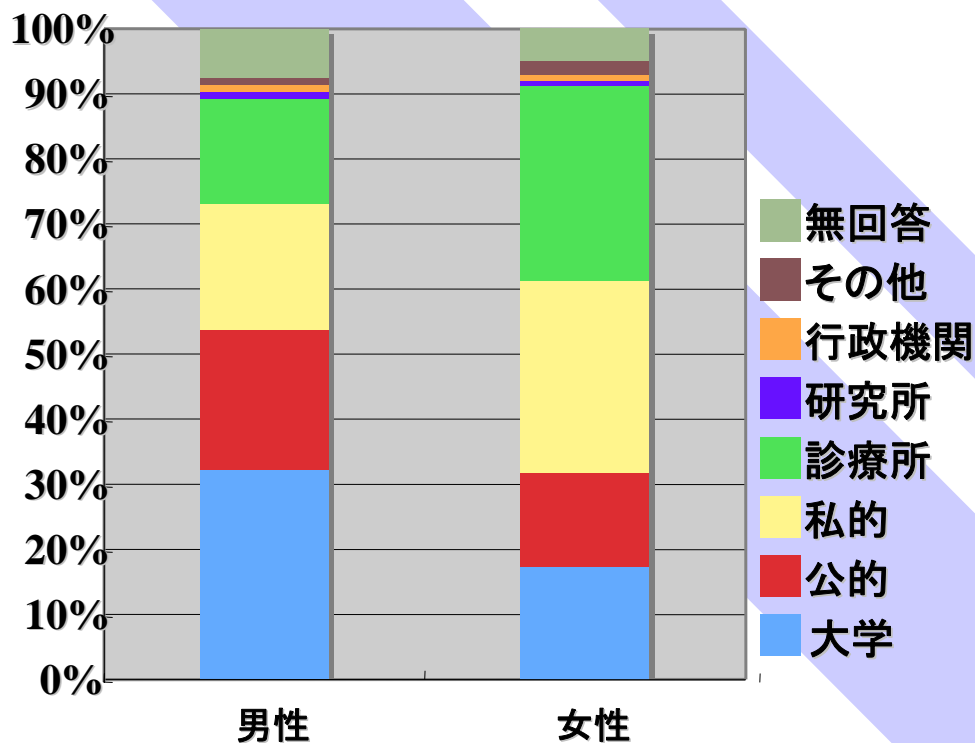
- 研修医
- 常勤勤務医
- 非常勤勤務医
- 開業医
- 非就労

女性



- 研修医
- 常勤勤務医
- 非常勤勤務医
- 開業医
- 非就労

# 勤務先・週平均労働時間



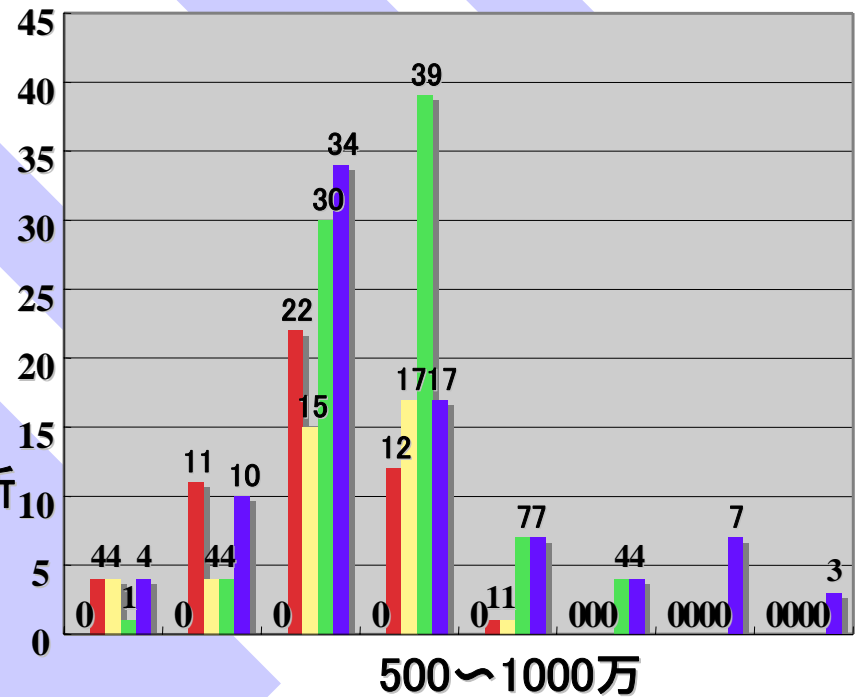
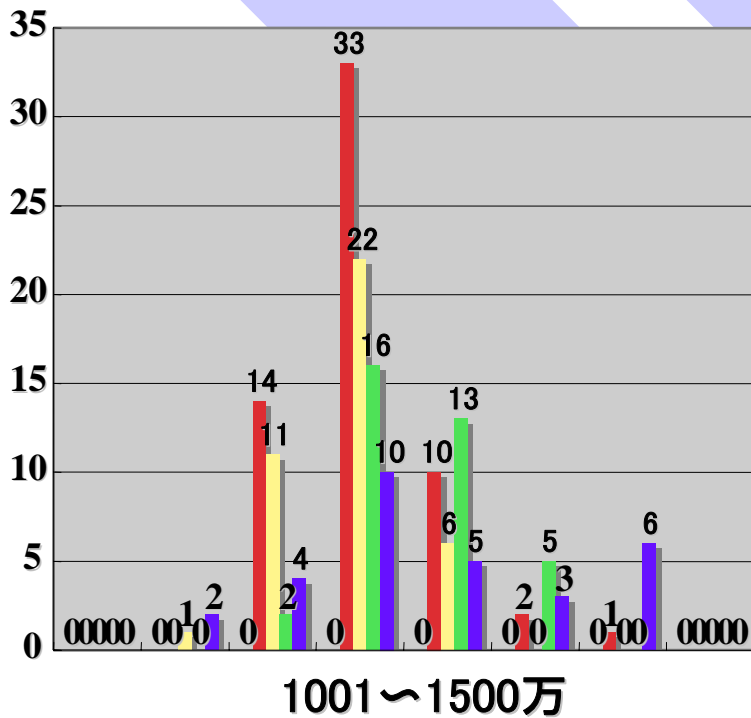
女医は私的病院、診療所勤務が多い

女医はいずれの勤務先においても労働時間が短い

# 年収ヒストグラム

男性

女性



女医は年収の最も多い階級は500～1000万円であったが、常勤医で見れば、男性と同様に1001～1500万円が最も多数

# 日本女医会調査のまとめ

- 女医の専門診療医科は外科系が少ない
- 女医は非常勤、診療所勤務医が多い
- 女医は全ての勤務先において週平均労働時間が短い。非常勤が多いため？