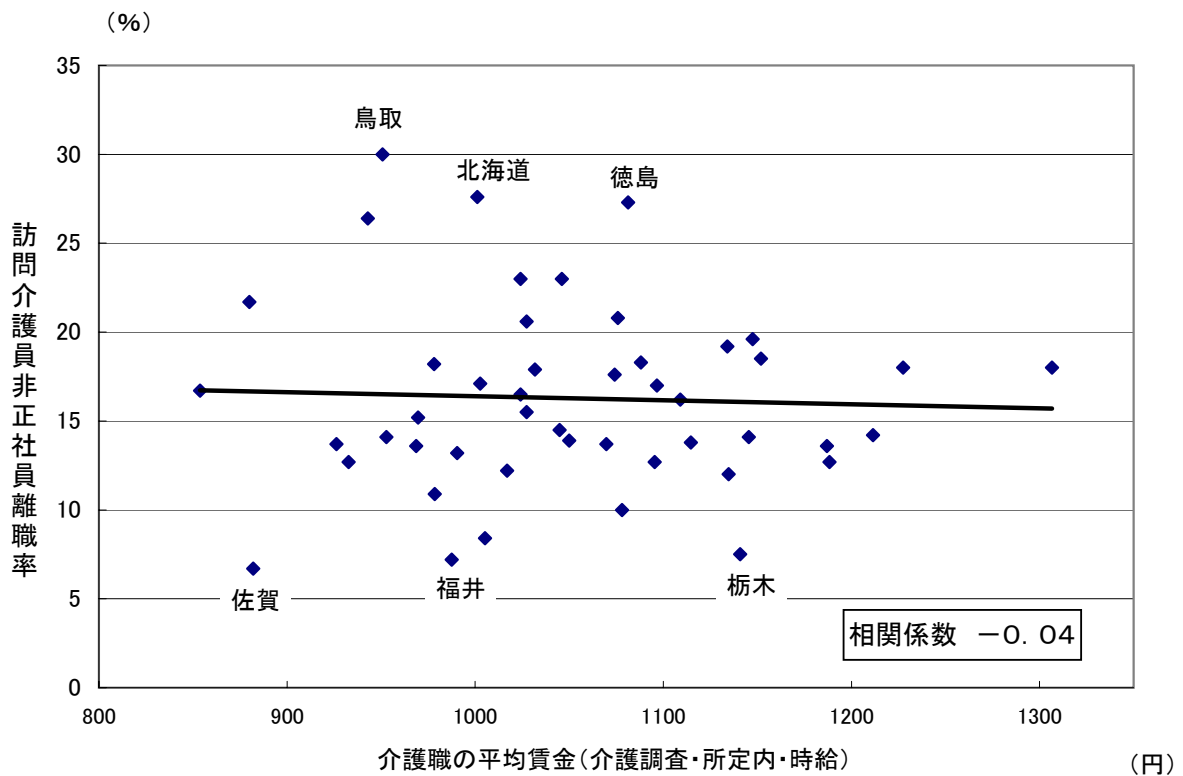
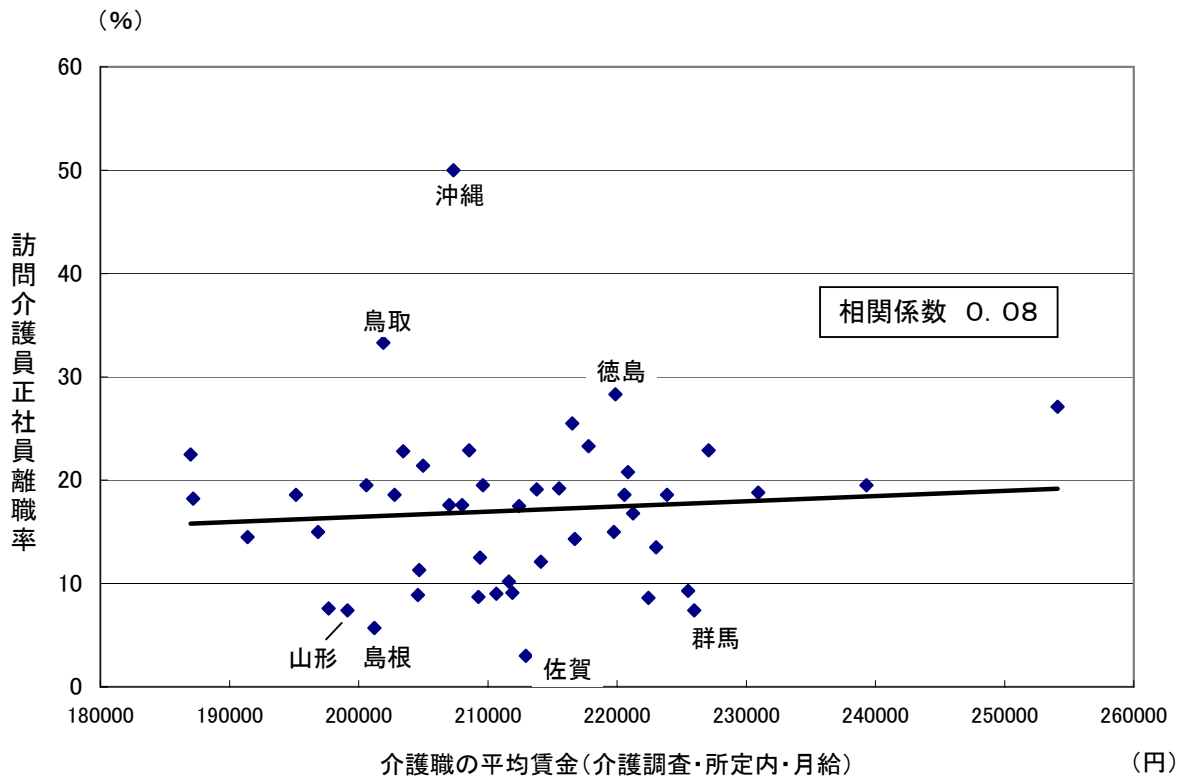
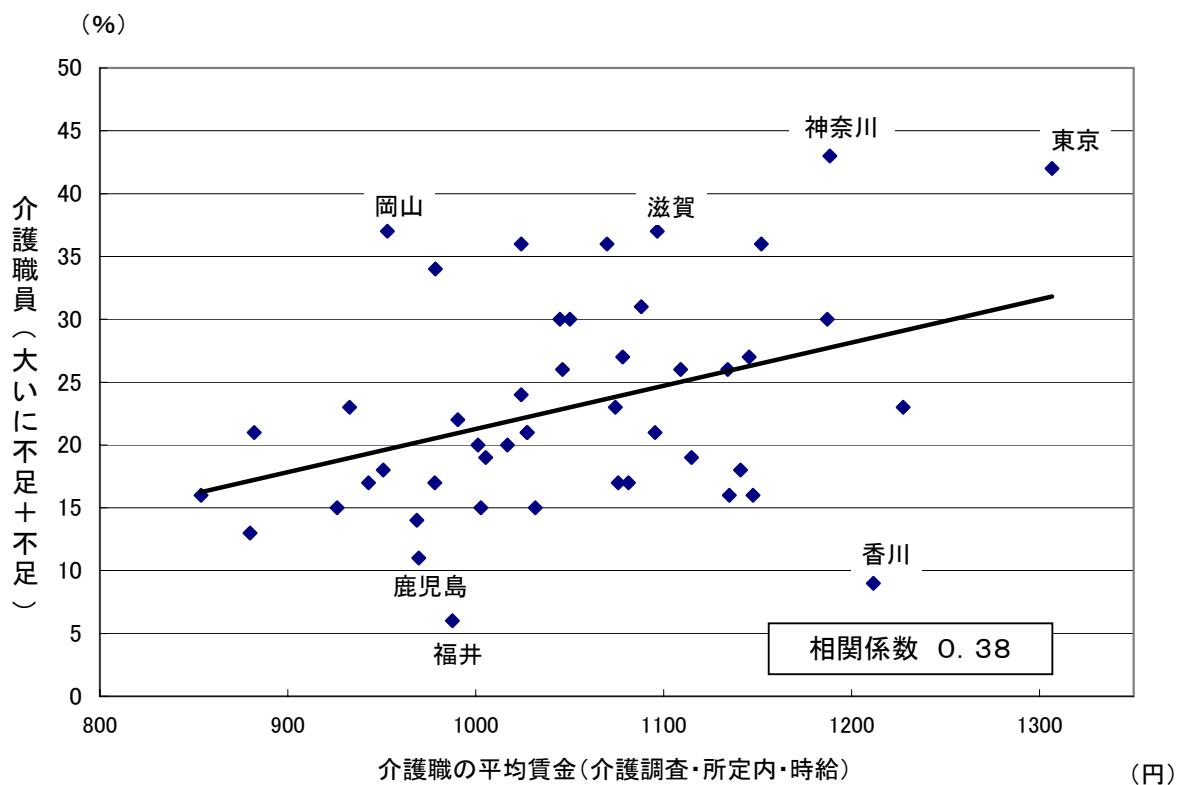
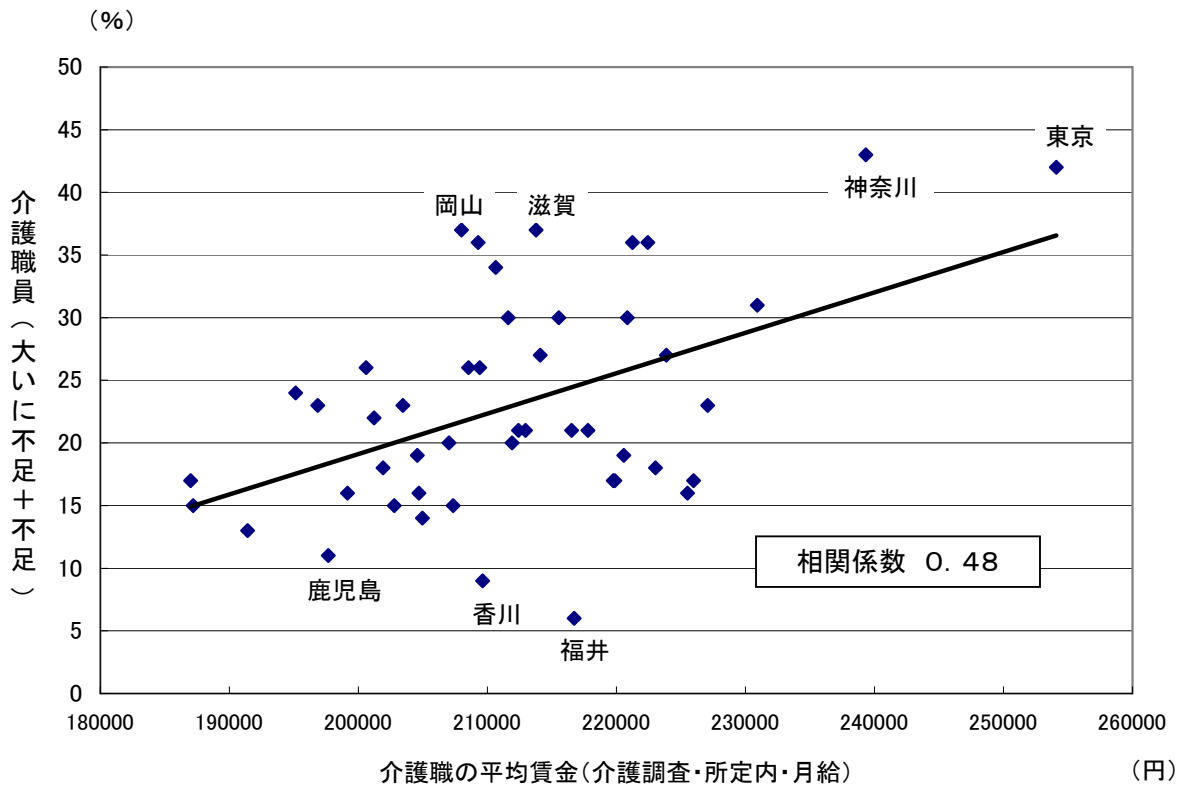


都道府県別介護職平均賃金と訪問介護員離職率の関係



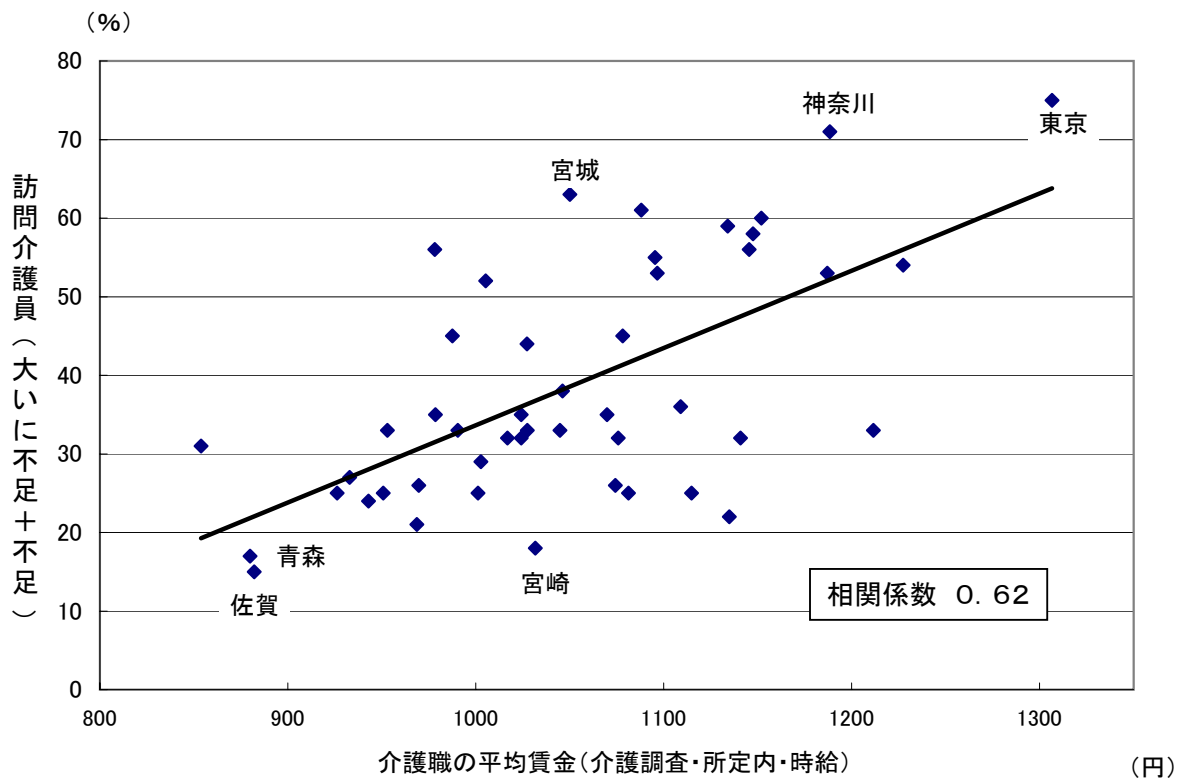
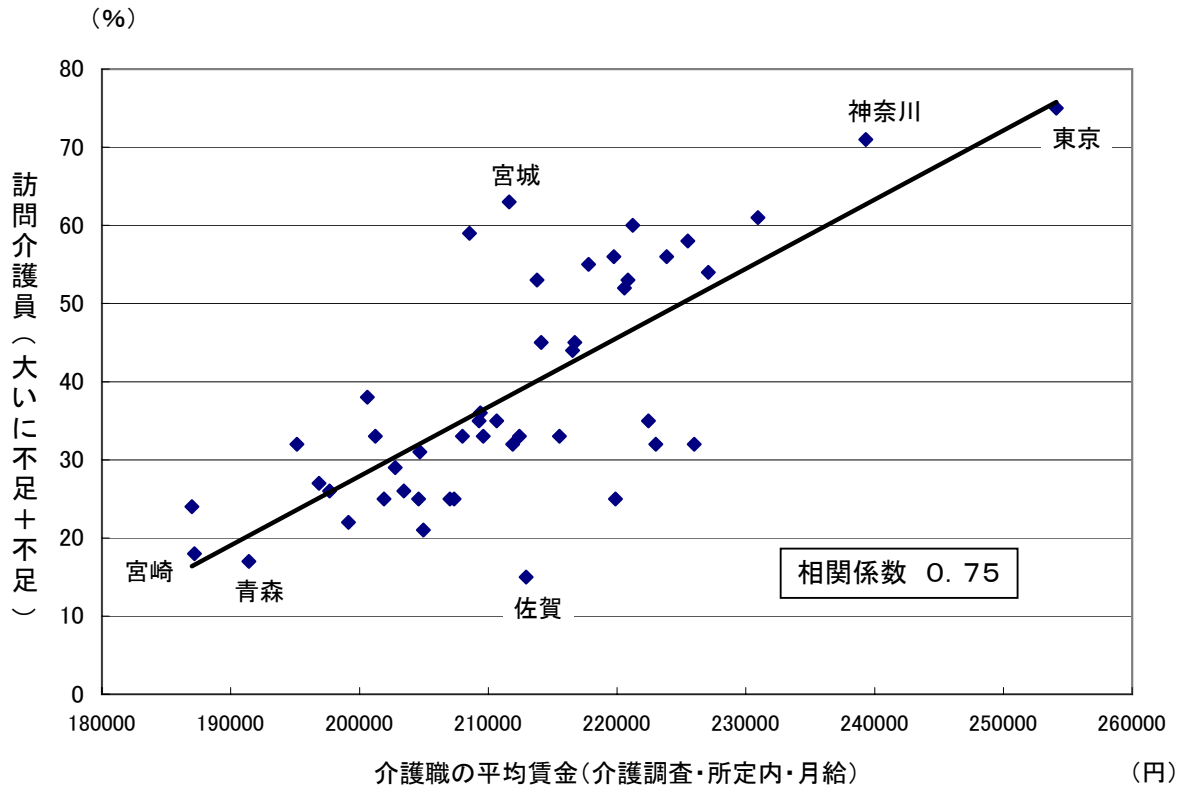
資料出所：(財)介護労働安定センター「介護労働実態調査(平成19年)」
厚生労働省「毎月勤労統計調査(平成19年)」

都道府県別介護職平均賃金と介護職員過不足感の関係



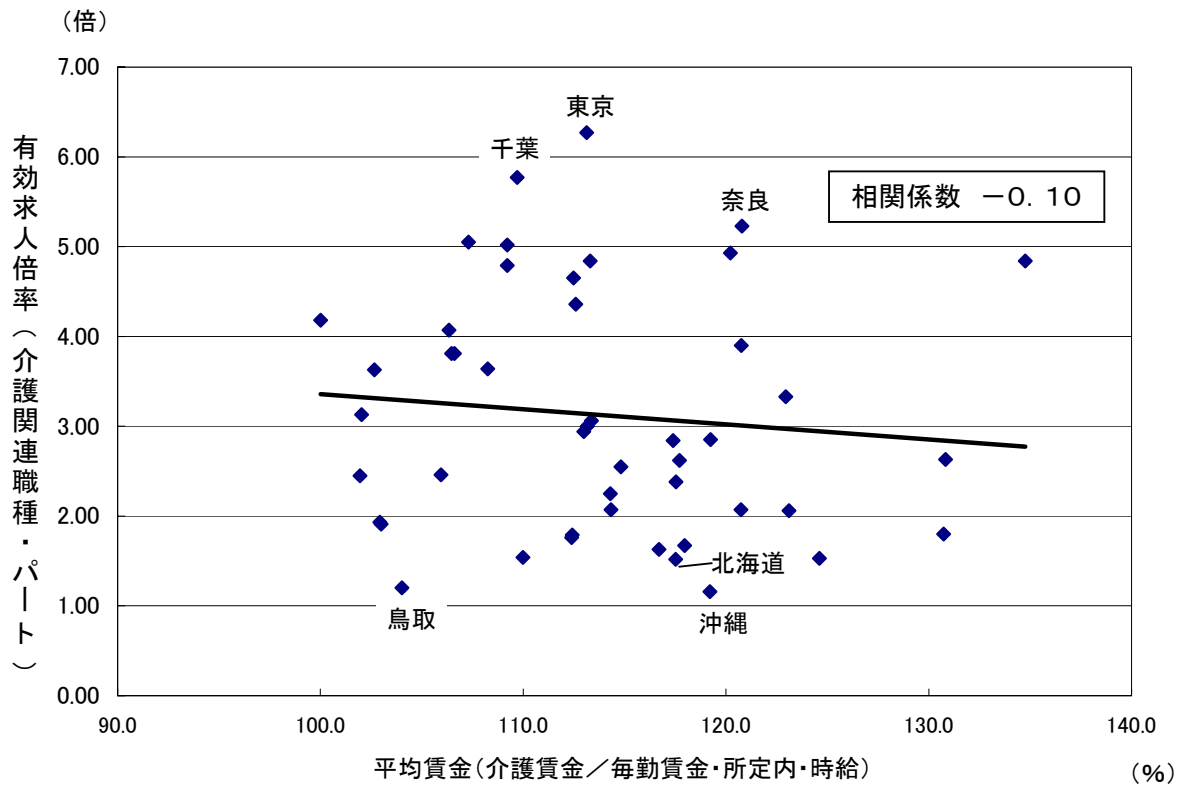
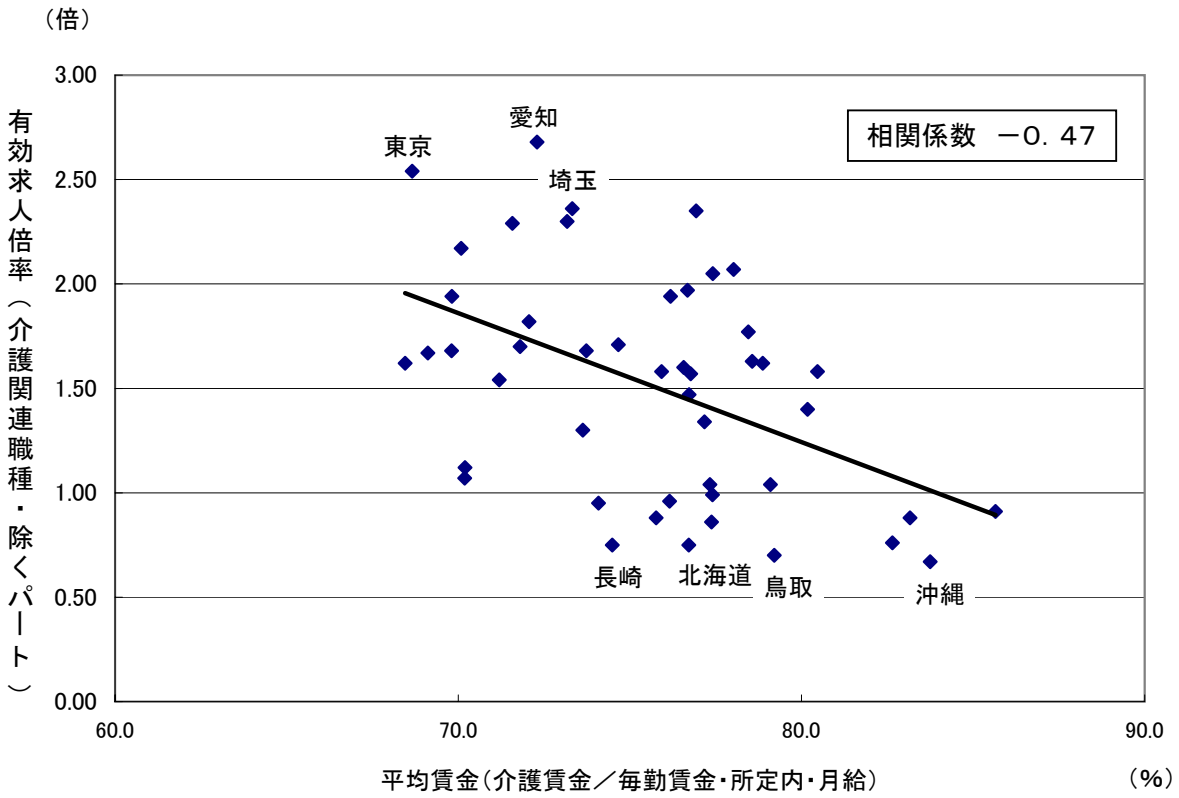
資料出所: (財)介護労働安定センター「介護労働実態調査(平成19年)」
厚生労働省「毎月勤労統計調査(平成19年)」

都道府県別介護職平均賃金と訪問介護員過不足感の関係



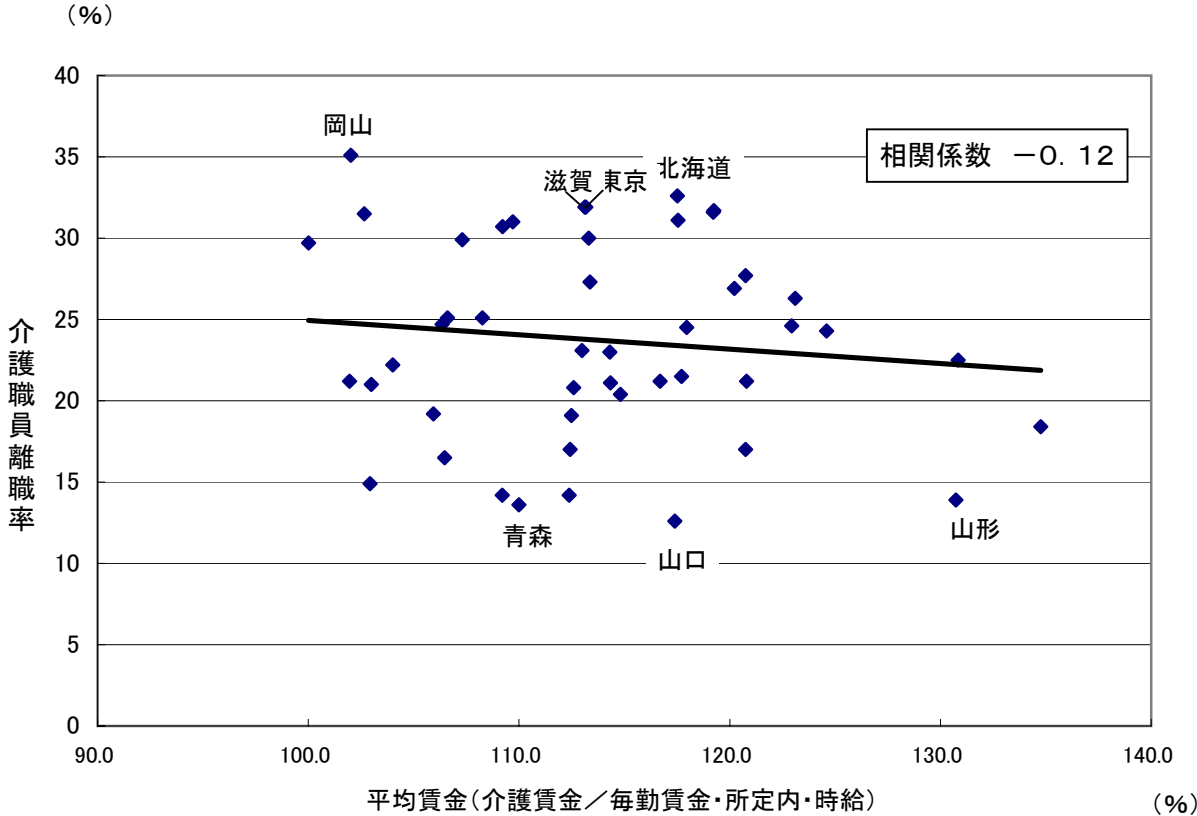
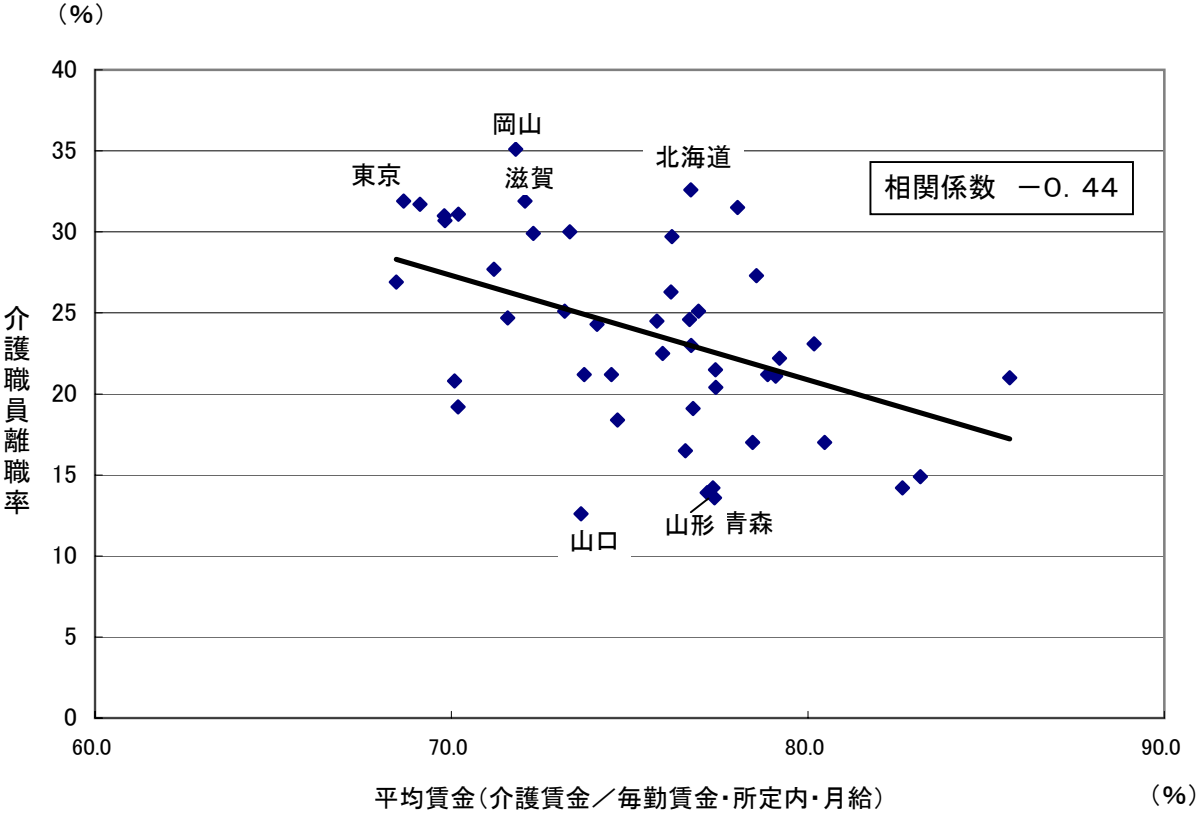
資料出所: (財)介護労働安定センター「介護労働実態調査(平成19年)」
厚生労働省「毎月勤労統計調査(平成19年)」

都道府県別介護職／全産業平均賃金比と有効求人倍率の関係



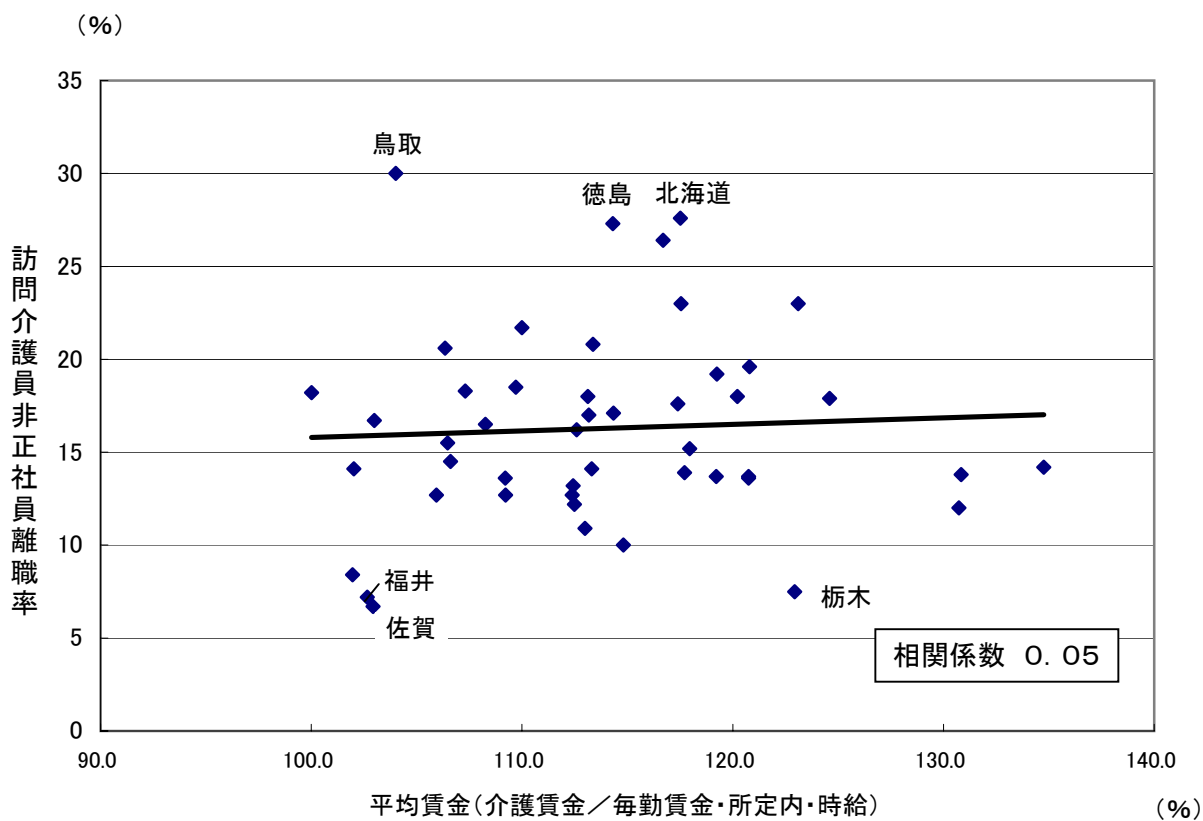
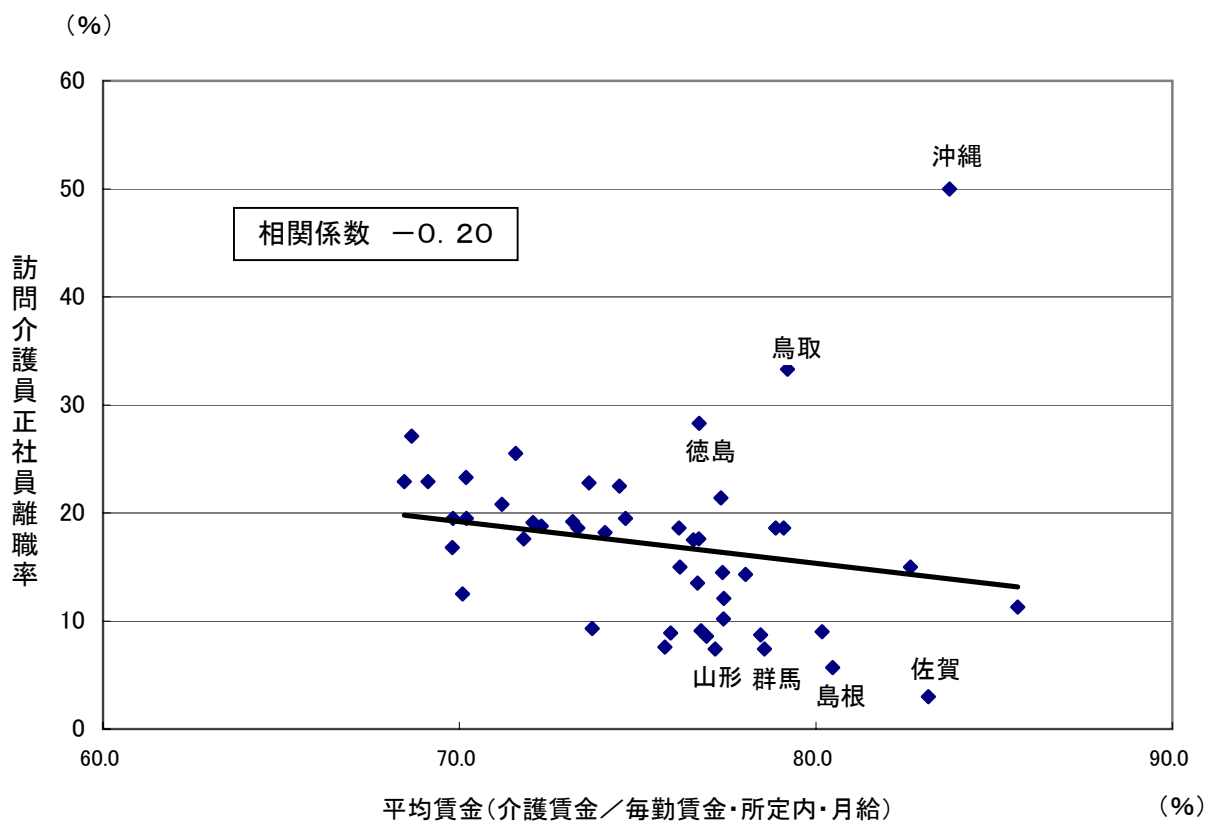
資料出所：(財)介護労働安定センター「介護労働実態調査(平成19年)」
 厚生労働省「毎月勤労統計調査(平成19年)」
 厚生労働省「職業安定業務統計(平成19年度)」

都道府県別介護職／全産業平均賃金比と介護職員離職率の関係



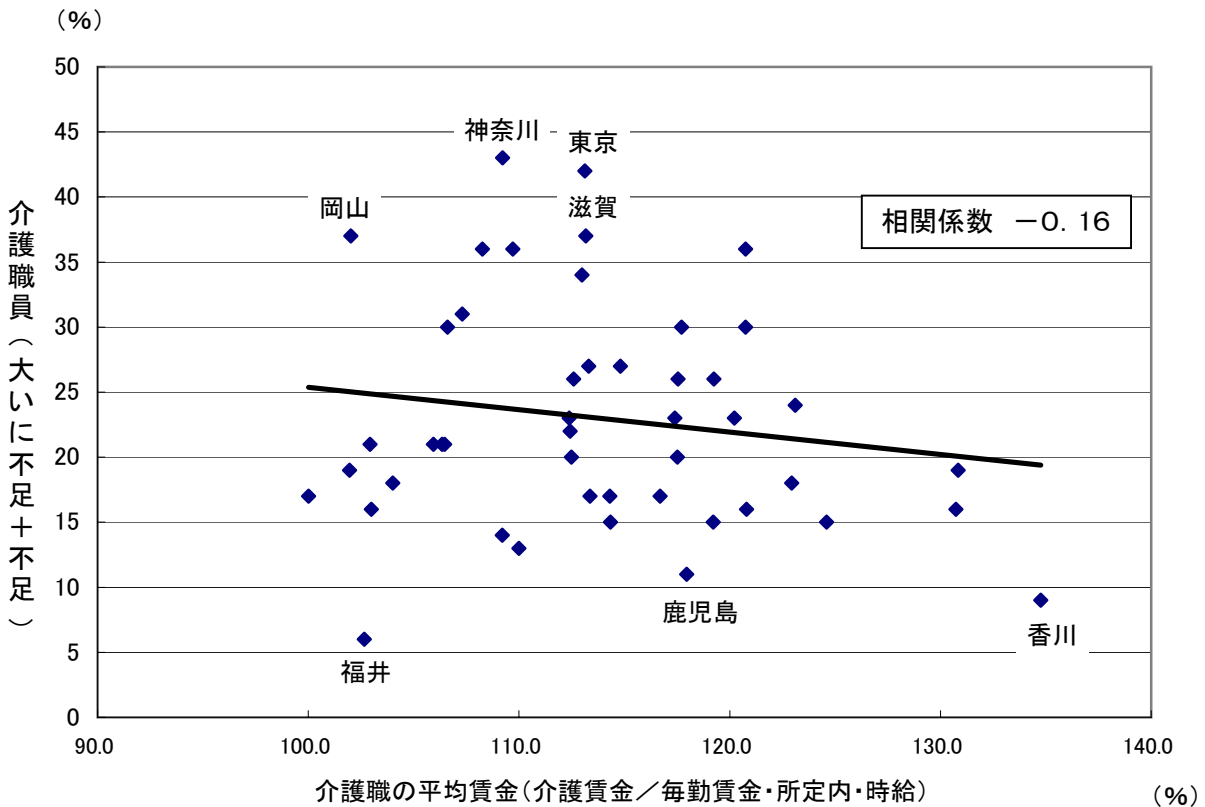
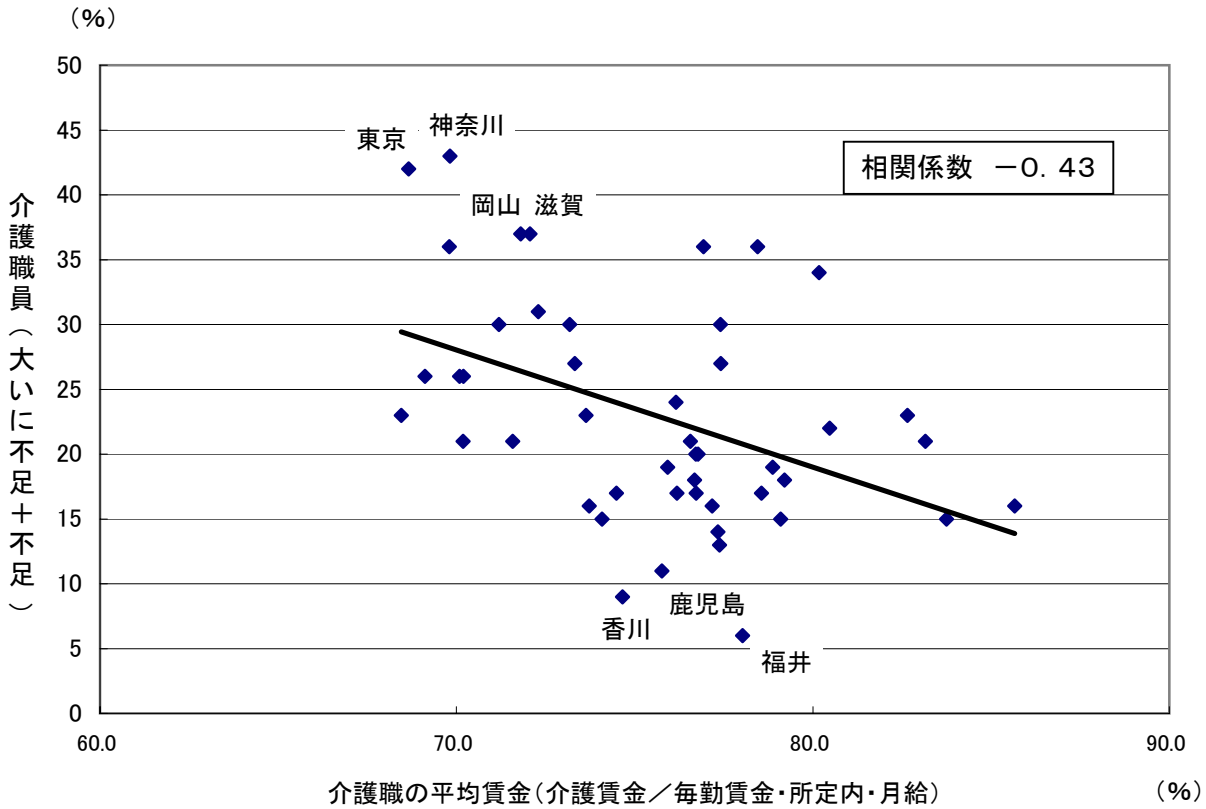
資料出所: (財)介護労働安定センター「介護労働実態調査(平成19年)」
厚生労働省「毎月勤労統計調査(平成19年)」

都道府県別介護職／全産業平均賃金比と訪問介護員離職率の関係



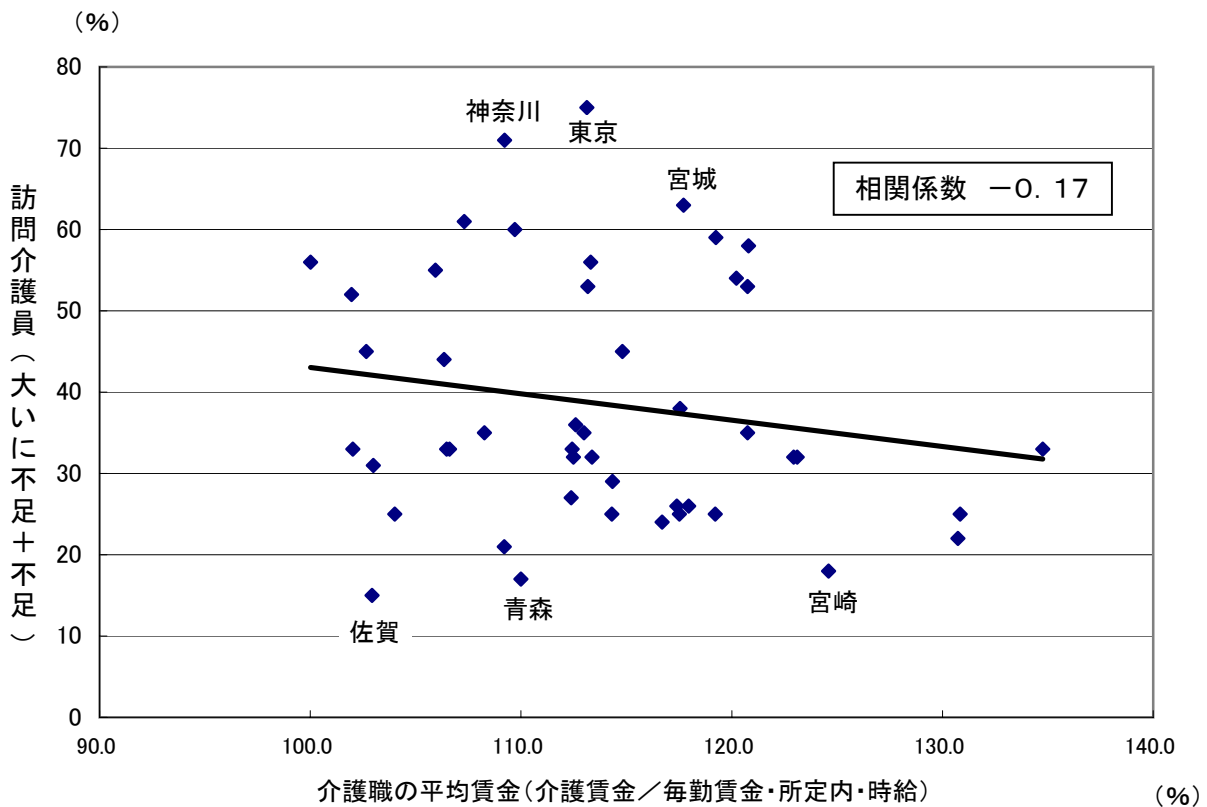
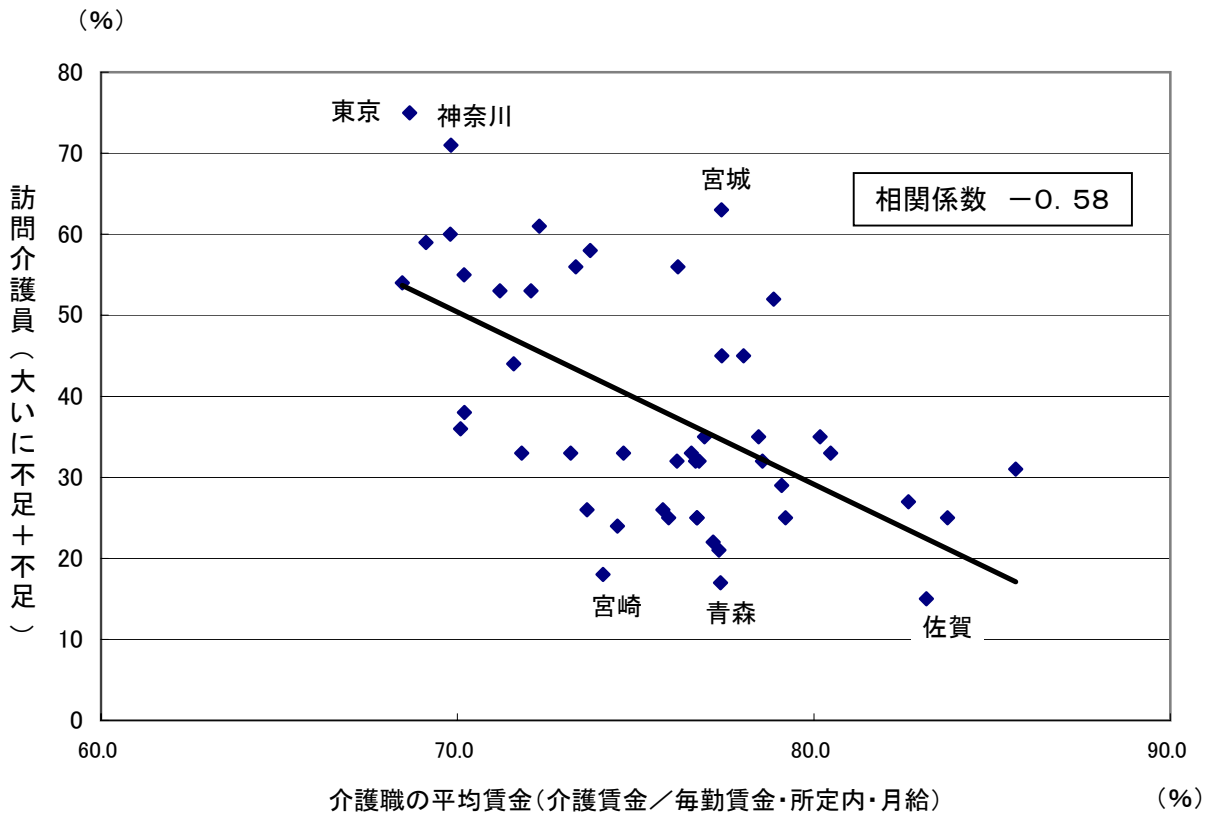
資料出所: (財)介護労働安定センター「介護労働実態調査(平成19年)」
厚生労働省「毎月勤労統計調査(平成19年)」

都道府県別介護職／全産業平均賃金比と介護職員過不足感の関係



資料出所：(財)介護労働安定センター「介護労働実態調査(平成19年)」
厚生労働省「毎月勤労統計調査(平成19年)」

都道府県別介護職／全産業平均賃金比と訪問介護員過不足感の関係

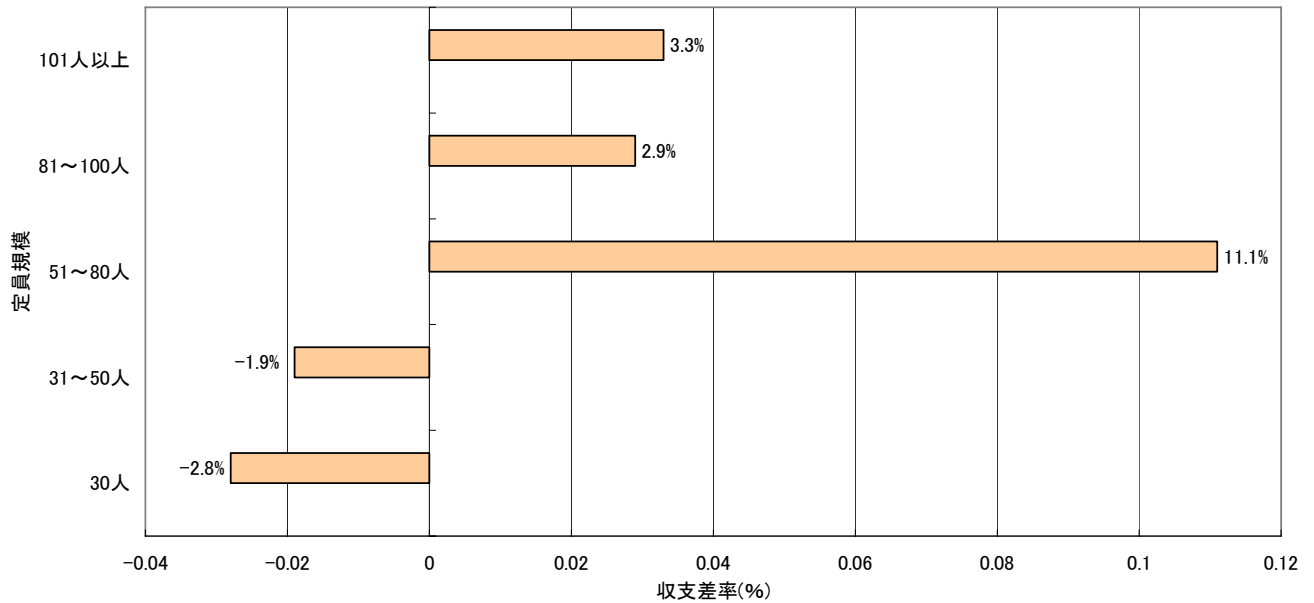


資料出所：(財)介護労働安定センター「介護労働実態調査(平成19年)」
厚生労働省「毎月勤労統計調査(平成19年)」

4. 事業所規模別収支差率

資料 4 - 1

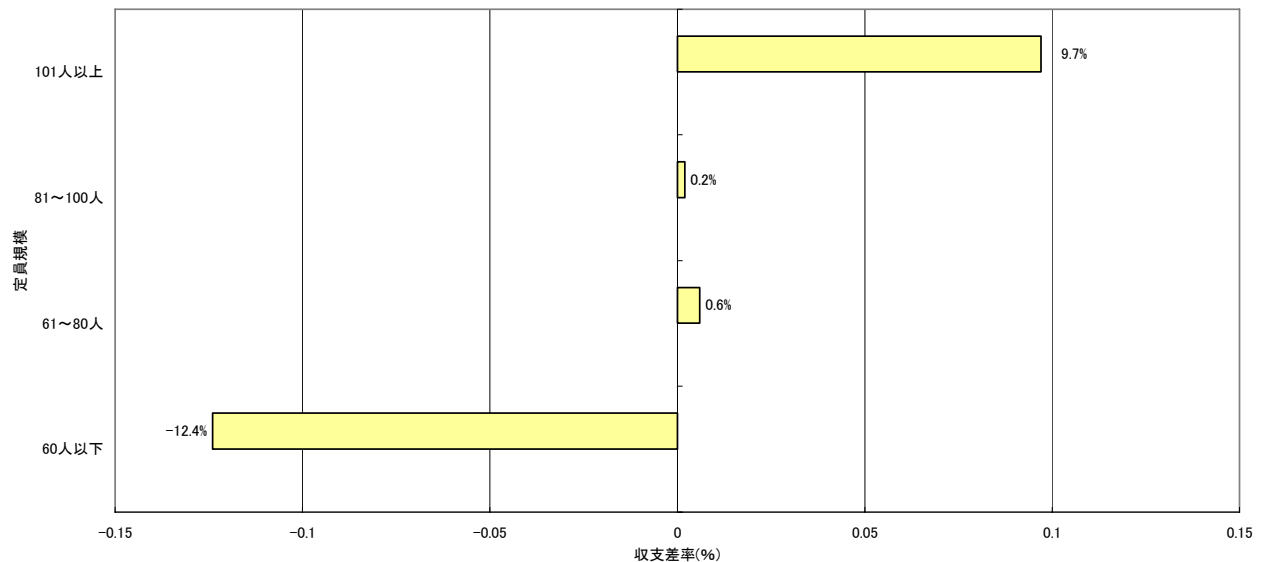
介護老人福祉施設 定員規模別収支差率



資料出所:厚生労働省「平成19年介護事業経営概況調査(暫定仮集計)」(平成20年6月5日公表)
 ※暫定的な仮集計の結果であり、今後さらにデータの検証、分析を進めるとともに、他のサービスについても集計を行い公表する予定。
 ※サンプル数が限定されているため個々のデータの影響が相対的に強く出ることにより、数値が不安定となっている可能性がある。
 ※収支差率=(収入-支出)/収入
 ※収入については、補助金を含む

資料 4 - 2

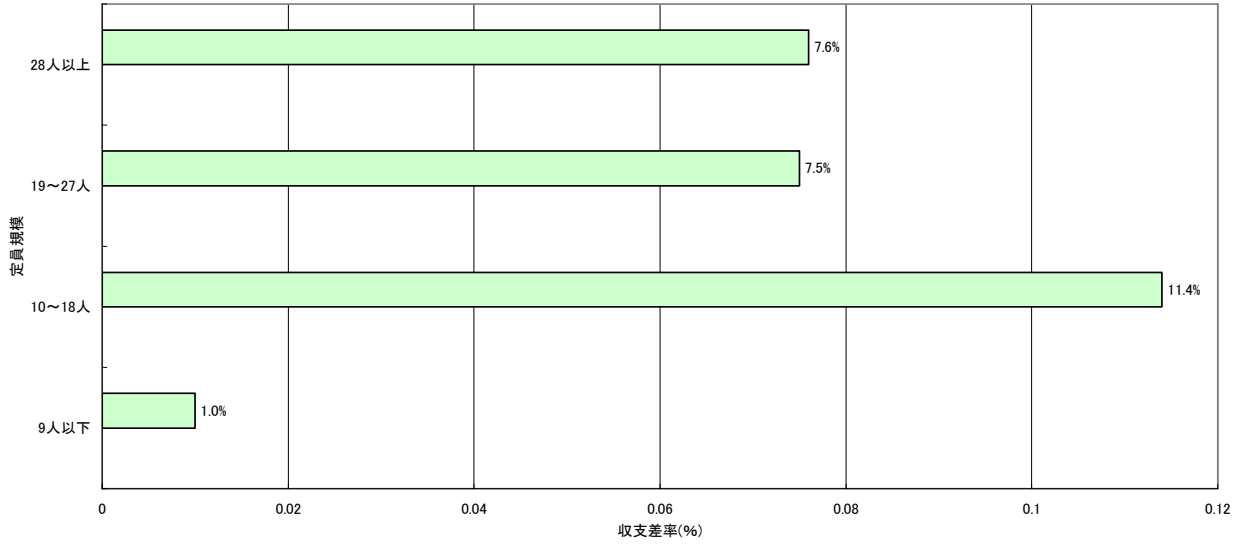
介護老人保健施設 定員規模別収支差率



資料出所:厚生労働省「平成19年介護事業経営概況調査(暫定仮集計)」(平成20年6月5日公表)
 ※暫定的な仮集計の結果であり、今後さらにデータの検証、分析を進めるとともに、他のサービスについても集計を行い公表する予定。
 ※サンプル数が限定されているため個々のデータの影響が相対的に強く出ることにより、数値が不安定となっている可能性がある。
 ※収支差率=(収入-支出)/収入
 ※収入については、補助金を含む

資料 4 - 3

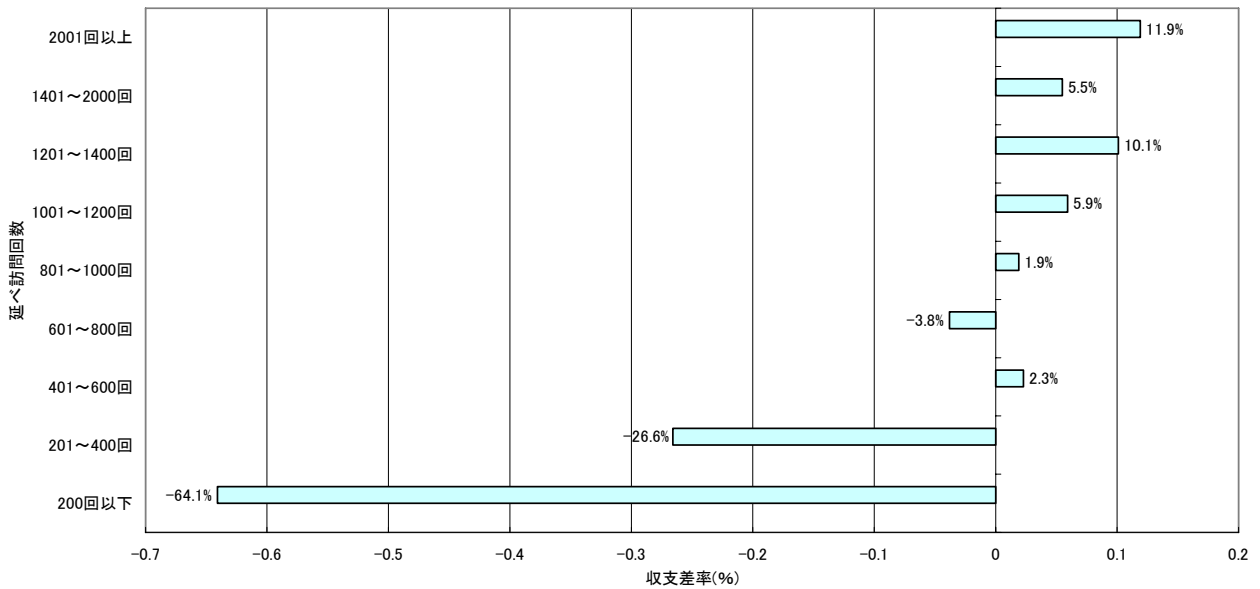
認知症対応型共同生活介護 定員規模別収支差率



資料出所:厚生労働省「平成19年介護事業経営概況調査(暫定仮集計)」(平成20年6月5日公表)
 ※暫定的な仮集計の結果であり、今後さらにデータの検証、分析を進めるとともに、他のサービスについても集計を行い公表する予定。
 ※サンプル数が限定されているため個々のデータの影響が相対的に強く出ることにより、数値が不安定となっている可能性がある。
 ※収支差率=(収入-支出)/収入
 ※収入については、補助金を含む

資料 4 - 4

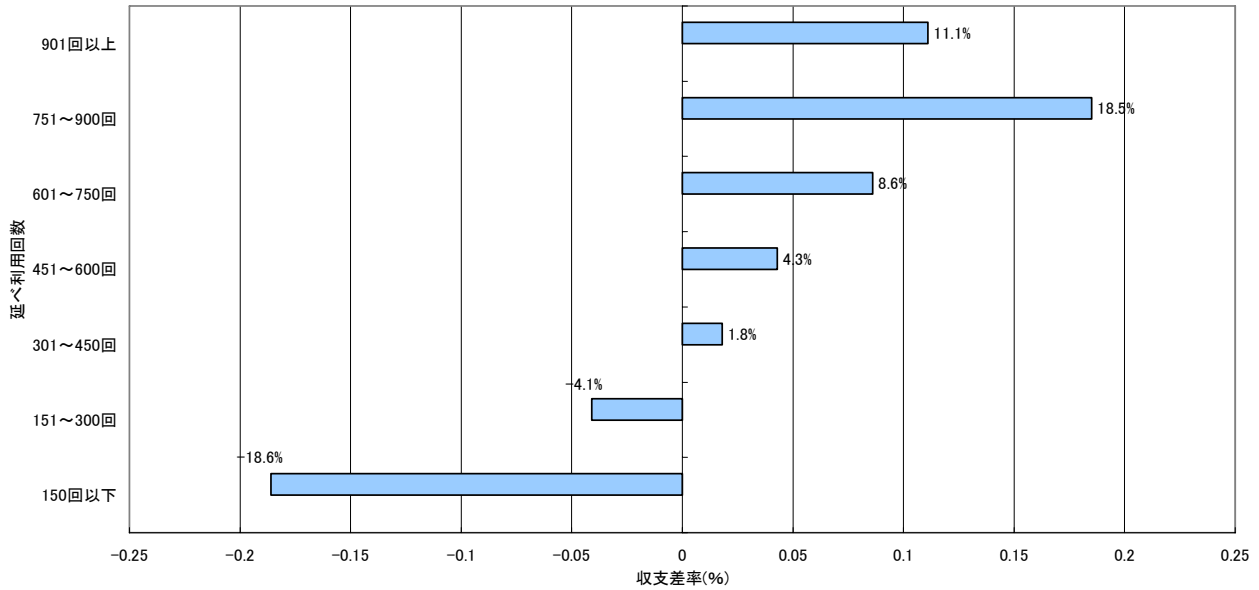
訪問介護 延べ訪問回数別収支差率



資料出所:厚生労働省「平成19年介護事業経営概況調査(暫定仮集計)」(平成20年6月5日公表)
 ※暫定的な仮集計の結果であり、今後さらにデータの検証、分析を進めるとともに、他のサービスについても集計を行い公表する予定。
 ※サンプル数が限定されているため個々のデータの影響が相対的に強く出ることにより、数値が不安定となっている可能性がある。
 ※収支差率=(収入-支出)/収入
 ※収入については、補助金を含む

資料 4 - 5

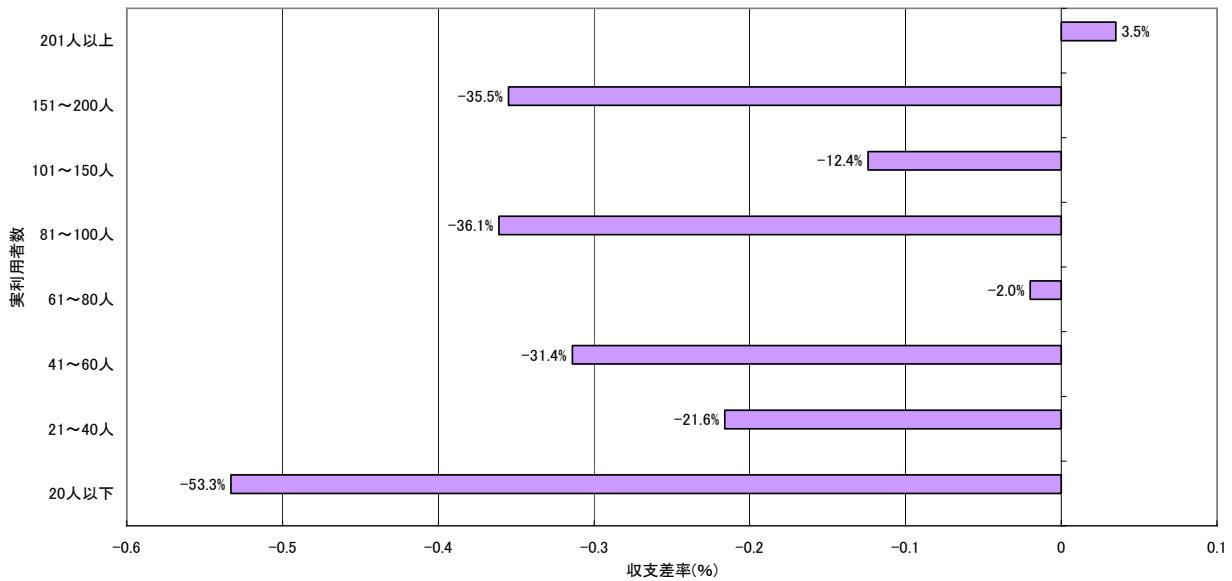
通所介護 延べ利用回数別収支差率



資料出所:厚生労働省「平成19年介護事業経営概況調査(暫定仮集計)」(平成20年6月5日公表)
 ※暫定的な仮集計の結果であり、今後さらにデータの検証、分析を進めるとともに、他のサービスについても集計を行い公表する予定。
 ※サンプル数が限定されているため個々のデータの影響が相対的に強く出ることにより、数値が不安定となっている可能性がある。
 ※収支差率=(収入-支出)/収入
 ※収入については、補助金を含む

資料 4 - 6

居宅介護支援 実利用者数別収支差率



資料出所:厚生労働省「平成19年介護事業経営概況調査(暫定仮集計)」(平成20年6月5日公表)
 ※暫定的な仮集計の結果であり、今後さらにデータの検証、分析を進めるとともに、他のサービスについても集計を行い公表する予定。
 ※サンプル数が限定されているため個々のデータの影響が相対的に強く出ることにより、数値が不安定となっている可能性がある。
 ※収支差率=(収入-支出)/収入
 ※収入については、補助金を含む