

表5

介護職員数(常勤・非常勤)の推移

(人)

	合計					介護保険施設					居宅サービス事業所				
	常勤	割合	非常勤	割合	計	常勤	割合	非常勤	割合	計	常勤	割合	非常勤	割合	計
平成12年	357,283	65.1%	191,641	34.9%	548,924	210,770	89.2%	25,443	10.8%	236,213	146,513	46.9%	166,198	53.1%	312,711
平成13年	409,294	61.9%	252,294	38.1%	661,588	223,575	88.0%	30,376	12.0%	253,951	185,719	45.6%	221,918	54.4%	407,637
平成14年	450,269	59.6%	305,541	40.4%	755,810	232,772	87.7%	32,788	12.3%	265,560	217,497	44.4%	272,753	55.6%	490,250
平成15年	517,247	58.4%	367,736	41.6%	884,983	245,305	87.1%	36,175	12.9%	281,480	271,942	45.1%	331,561	54.9%	603,503
平成16年	592,666	59.1%	409,478	40.9%	1,002,144	258,577	86.7%	39,564	13.3%	298,141	334,089	47.5%	369,914	52.5%	704,003
平成17年	656,874	58.4%	467,817	41.6%	1,124,691	268,477	85.9%	43,892	14.1%	312,369	388,397	47.8%	423,925	52.2%	812,322
平成18年	691,849	59.0%	479,963	41.0%	1,171,812	272,980	84.8%	48,773	15.2%	321,753	418,869	49.3%	431,190	50.7%	850,059

資料出所：厚生労働省「介護サービス施設・事業所調査」

表6

都道府県別介護職員数の推移

(人) (%)

			平成16年	平成17年	平成18年	増減率 (対16年)
全	国		1,002,144	1,124,691	1,171,812	16.93
北海道	青森		47,175	51,239	55,743	18.16
	岩手		13,815	15,262	16,046	16.15
	宮城		10,821	12,015	12,176	12.52
	秋田		15,451	18,468	20,292	31.33
			10,440	11,497	12,522	19.94
山形	福島		10,676	12,134	12,694	18.90
	茨城		14,592	16,862	18,162	24.47
	栃木		17,794	20,961	22,437	26.09
	群馬		12,026	13,445	14,413	19.85
			14,863	16,587	17,776	19.60
埼玉県	千葉県		37,272	41,726	45,174	21.20
	東京都		39,314	44,203	46,506	18.29
	神奈川県		80,491	92,493	95,407	18.53
	新潟県		65,431	75,433	79,212	21.06
			20,041	22,886	23,334	16.43
富山県	石川県		9,741	10,216	10,920	12.10
	福井県		10,037	10,835	11,465	14.23
	福山県		6,392	6,955	7,514	17.55
	山梨県		6,546	7,424	7,728	18.06
			19,177	21,006	21,900	14.20
岐阜県	静岡県		16,953	17,871	18,732	10.49
	愛知県		26,457	29,358	32,003	20.96
	三重県		46,536	52,585	55,183	18.58
			14,677	17,017	17,296	17.84
			9,625	10,989	11,111	15.44
京都市	大阪府		22,085	23,375	23,752	7.55
	兵庫県		72,628	87,165	88,509	21.87
	奈良県		50,867	55,853	55,770	9.64
	和歌山県		11,874	13,217	14,412	21.37
			11,709	13,057	13,384	14.31
鳥取県	島根県		6,030	6,615	6,714	11.34
	岡山県		9,161	9,903	10,081	10.04
	広島県		18,427	20,344	21,420	16.24
	山口県		26,328	30,465	30,991	17.71
			15,119	15,901	16,404	8.50
徳島県	香川県		8,864	9,773	10,308	16.29
	愛媛県		9,333	9,971	10,762	15.31
	高知県		15,309	18,458	19,333	26.29
	福岡県		8,495	9,020	9,542	12.32
			44,634	51,225	51,051	14.38
佐賀県	長崎県		7,785	8,565	9,060	16.38
	熊本県		16,525	17,961	18,530	12.13
	大分県		17,455	18,241	18,612	6.63
	宮崎県		12,118	13,277	13,307	9.81
			11,419	12,292	12,511	9.56
鹿児島県	沖縄県		20,196	20,432	21,031	4.13
			9,440	10,114	10,582	12.10

資料出所：厚生労働省「介護サービス施設・事業所調査(平成18年)」

表 7

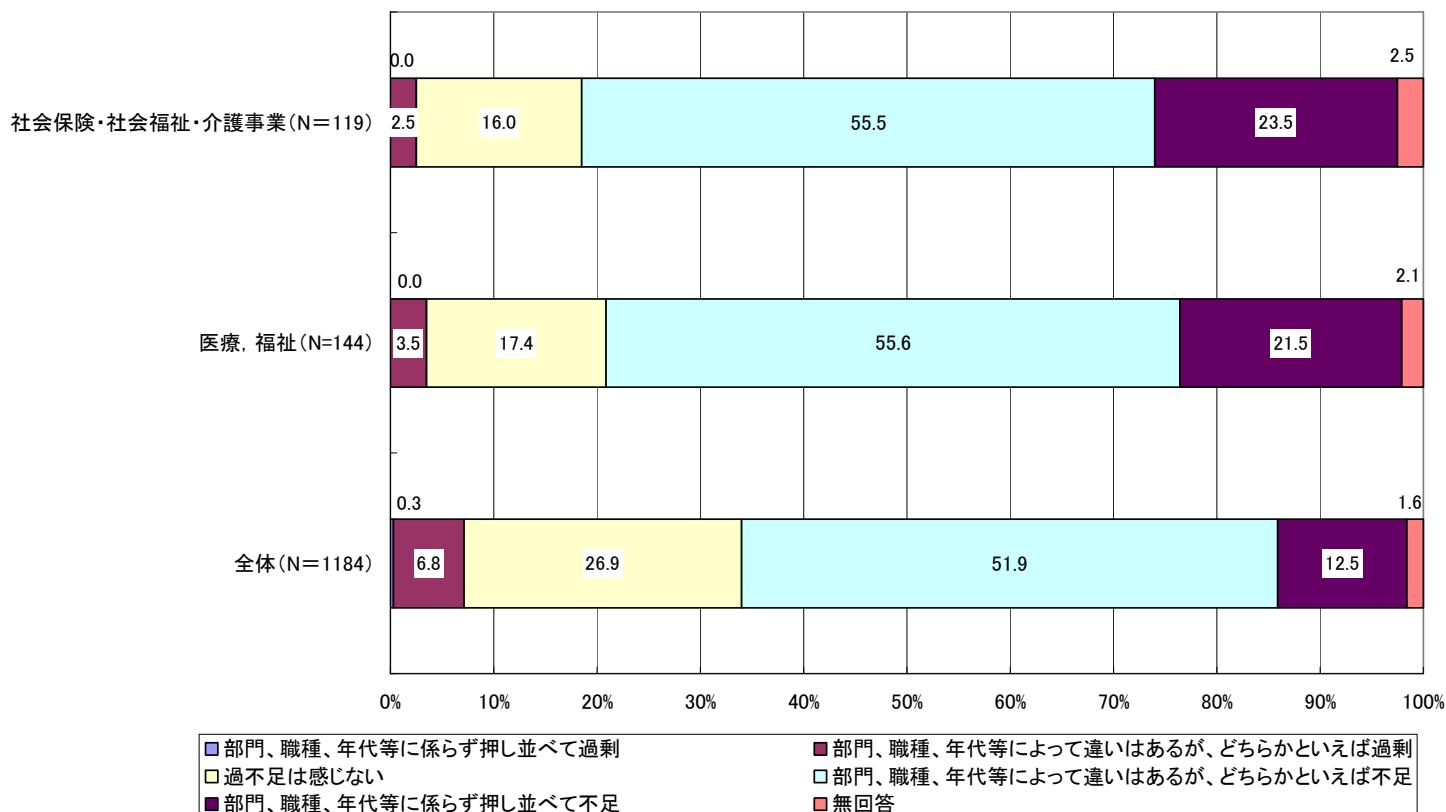
職種別従業員の過不足状況

	調査事業所数	① 大いに不足	② 不足	③ やや不足	④ 適当	⑤ 過剰	(%) 不足感(再掲) (①+②+③)
全体でみた場合	3,337	6.2	18.2	35.3	39.5	0.8	59.7
訪問介護員	1,869	16.9	28.0	30.3	23.6	1.1	75.2
介護職員	2,485	7.2	18.6	29.9	42.1	2.2	55.7
看護職員	2,426	8.2	14.3	25.5	50.5	1.6	47.9
生活相談員	1,889	1.1	5.8	13.7	78.3	1.2	20.5
理学療法士及び作業療法士	636	5.0	10.7	24.7	57.7	1.9	40.4
介護支援専門員	2,595	3.2	8.4	18.7	66.7	2.9	30.4

資料出所：(財)介護労働安定センター「介護労働実態調査(平成19年度)」

図 2

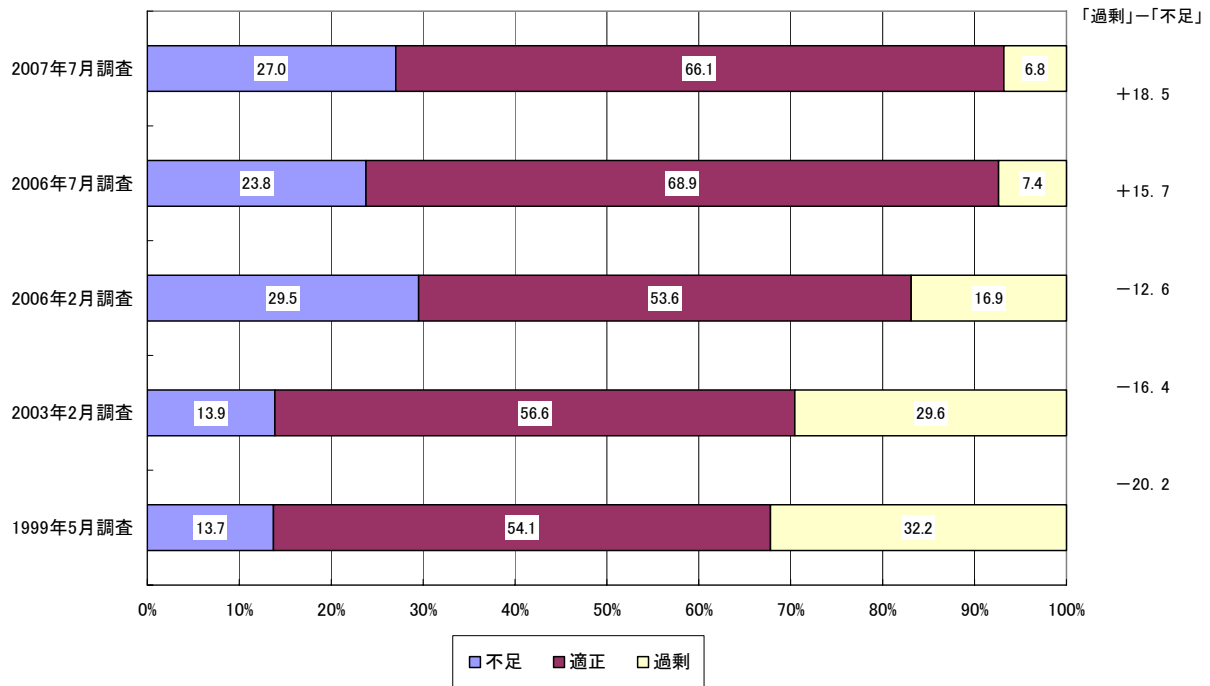
会社全体で見た人手不足の過不足感(社会保険・社会福祉・介護事業)



資料出所:株式会社日本総合研究所「人手不足の実態に関する調査研究報告書(平成20年3月)」

図 3

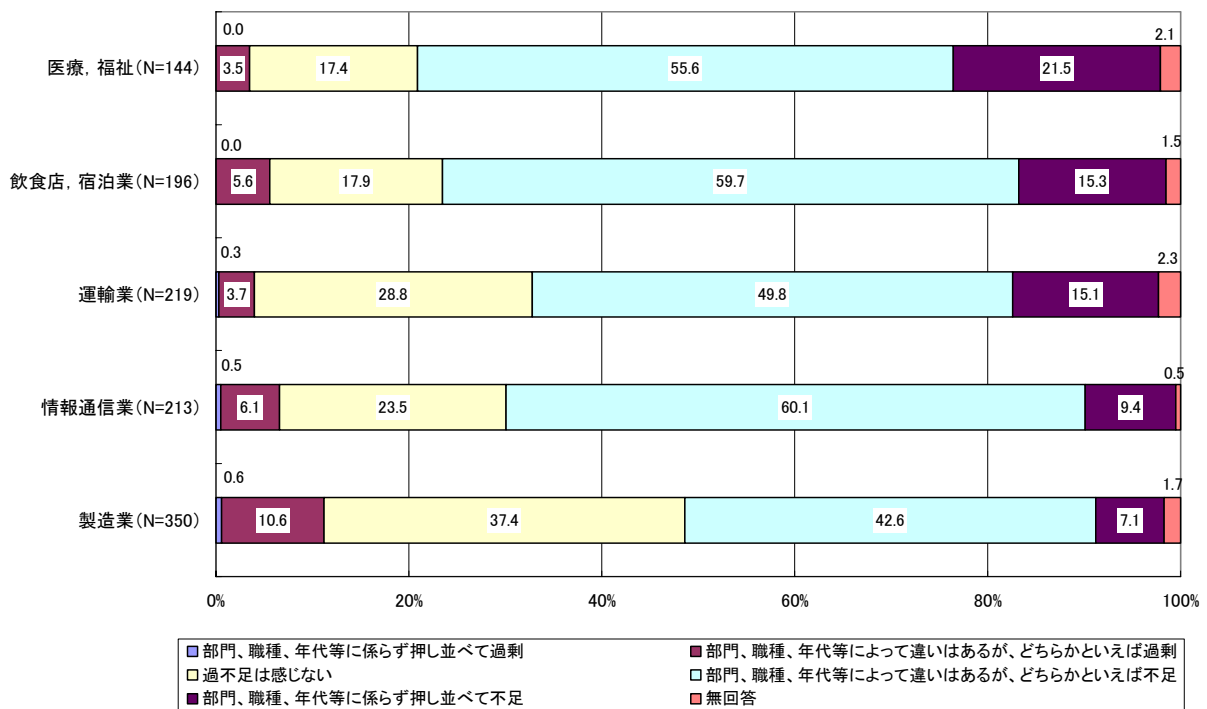
中小企業における人手不足の現状



資料出所:株式会社日本総合研究所「人手不足の実態に関する調査研究報告書(平成20年3月)」
 ※商工中金「中小企業の雇用・賃金動向調査(2007年7月)」を元に日本総合研究所が作成。

図 4

人手の過不足感の変化(業種別)



資料出所:株式会社日本総合研究所「人手不足の実態に関する調査研究報告書(平成20年3月)」