

後期研修医数の試算

2006年「医師・看護師・薬剤師調査」を基に計算した
現在の就業者数を維持するのに必要な毎年の養成者数

2006年	調査実数			専門分野	基本診療科 + 専門分野	徐数を36.6に設定		徐数を35に設定	
	病院	診療所	計			基本診療科	専門研修	基本診療科	専門研修
総数	168,327	95,213	263,540						
内科	31,096	39,374	70,470	30,169	100,639	2,750	*	2,875	
心療内科	327	514	841		*		23		23
呼吸器科	3,615	351	3,966		*		108		113
消化器科(胃腸科)	7,487	3,275	10,762		*		294		307
循環器科	7,945	1,471	9,416		*		257		269
アレルギー科	112	72	184		*		5		5
リウマチ科	625	135	760		*		21		22
小児科	8,228	6,472	14,700		14,700	402		420	
精神科	9,978	2,496	12,474		12,474	341		356	
神経科	206	149	355		355	10		10	
神経内科	3,150	293	3,443		*		94		98
外科	16,738	4,836	21,574	4,501	26,075	712	**	745	
整形外科	11,853	7,017	18,870		18,870	516		539	
形成外科	1,548	361	1,909		1,909	52		55	
美容外科	12	382	394		394	11		11	
脳神経外科	5,377	864	6,241		6,241	171		178	
呼吸器外科	1,242	13	1,255		**		34		36
心臓血管外科	2,539	46	2,585		**		71		74
小児外科	623	38	661		**		18		19
産婦人科	5,361	4,231	9,592	2,191	11,783	322	***	337	
産科	322	160	482		***		13		14
婦人科	697	1,012	1,709		***		47		49
眼科	4,789	7,573	12,362		12,362	338		353	
耳鼻いんこう科	3,644	5,265	8,909	22	8,931	244	****	255	
気管食道科	20	2	22		****				
皮膚科	3,258	4,587	7,845		7,845	214		224	
泌尿器科	4,573	1,560	6,133		6,133	168		175	
性病科	4	22	26		26	1		1	
こう門科	151	222	373		373	10		11	
リハビリテーション科 (理学療法科)	1,733	122	1,855		1,855	51		53	
放射線科	4,589	294	4,883		4,883	133		140	
麻酔科	5,763	446	6,209		6,209	170		177	
全科	175	126	301		*				
その他	2,689	459	3,148	797	3,945	108		113	
病理	1,284	13	1,297		1,297	35		37	
救命救急	1,693	5	1,698		1,698	46		49	
研修医	14,385	17	14,402		7,201	197		206	
主たる診療科名不詳	320	-	320		*				
診療科名不詳	176	-	176		*				
	168,327	94,275	262,602		256,198	7,002	985	7,320	1029

Specialty
Subspecialty

基本診療科
専門分野

263540 ÷ 7201 = 36.6

米国の専門医・専門分野別 ACGME プログラム数・レジデント数

JAMA 2007;298:1081-1097
Graduate Medical Education, 2006-2007

		No.(%)					
		2001-2002	2002-2003	2003-2004	2004-2005	2005-2006	2006-2007
プログラム数		8,025	8,064	8,192	8,246	8,403	8,502
レジデント数							
	合計	96,410	98,258	99,964	101,291	103,106	104,879
	1年目	23,034	23,443	23,922	23,789	24,732	24,772
	未経験1年目	21,254	21,864	22,444	22,788	23,325	23,587
出身医学部							
	米国	65,661	66,646	67,131	68,456	68,578	69,721
	他国	25,403	25,783	26,577	26,720	27,636	28,176
	整骨医	4,658	5,327	5,838	5,675	6,474	6,629
	カナダ	422	418	393	413	366	353
	その他	266	84	25	27	32	0
専門 Specialties							
	プログラム数	4,203	4,176	4,169	4,151	4,149	4,134
	レジデント数	84,319	85,368	86,357	86,975	88,241	89,269
専門分野 Subspecialties							
	プログラム数	3,822	3,888	4,023	4,095	4,254	4,368
	レジデント数	12,091	12,890	13,607	14,316	14,865	15,610

米国：レジデント数

JAMA 2007;298:1081-1097

Graduate Medical Education, 2006-2007

	レジデント数	1年目レジデント数	未経験 1年目
麻酔科	4,970	1,518	526
大腸直腸外科	71	69	0
皮膚科	1,069	354	7
救急医学	4,379	1,408	1,157
家庭医学	9,456	3,156	3,010
内科	22,099	8,564	8,400
医学遺伝学	77	34	1
神経外科	881	152	31
神経科	1,507	439	70
核医学	143	80	0
産婦人科	4,739	1,225	1,177
眼科	1,225	384	0
整形外科	3,187	637	596
耳鼻咽喉科	1,292	262	239
病理	2,310	613	547
小児科	7,964	2,622	2,576
理学リハビリテーション	1,167	365	57
形成外科	609	185	56
予防医学	285	150	2
精神科	4,613	1,184	1,138
放射線腫瘍学	556	152	0
放射線診断学	4,368	1,063	65
睡眠医学	34	34	0
一般外科	7,651	2,363	2,303
胸部外科	282	118	0
泌尿器科	992	178	0
transitional year	1,169	1,156	1,152
混合			
合計	104,879	36,493	23,587

地域(州)別のプログラム数とレジデント数

JAMA 2007;298:1081-1097

Graduate Medical Education, 2006-

地域(州)	対人口10万の レジデント数	2006年の人口 x1,000	プログラム		レジデント	
			数	%	数	%
New England	60	14,270	688	8.1	8,620	8.2
Middle Atlantic	62	40,471	1,866	21.9	25,204	24.0
East North Central	39	46,276	1,429	16.8	18,008	17.2
West North Central	34	19,942	582	6.8	6,819	6.5
South Atlantic	27	57,144	1,404	16.5	15,690	15.0
East South Central	26	17,754	401	4.7	4,667	4.4
West South Central	28	34,186	783	9.2	9,488	9.0
Mountain	18	20,846	328	3.9	3,800	3.6
Pacific	25	48,510	956	11.2	11,922	11.4
Puerto Rico	17	3,928	65	0.8	652	0.6
計	35	303,326	8,502	100.0	104,879	100.0

心臓手術

全国ランキングTOP40

心臓病
全国ランキング

順位	病院名	所在地	手術 総数	冠動脈 バイパス術 (うちオポボンフ)	複合 冠動脈 バイパス術	弁膜症	胸部 大動脈瘤・ 大動脈剥離	先天性 心疾患	その他
1	榊原記念病院	東京都府中市	1076	254(229)	69	255	71	420	7
2	国立循環器病センター	大阪府吹田市	840	174(165)	67	179	150	202	68
3	小倉記念病院	北九州市小倉北区	550	218(216)	68	184	64	11	5
4	東京女子医科大学病院	東京都新宿区	511	74(56)	9	104	104	176	44
5	大和成和病院	神奈川県大和市	425	194(140)	34	121	56	12	8
6	岩手医科大学循環器医療センター	盛岡市	424	102(41)	15	126	74	86	21
7	心臓病センター榊原病院	岡山市	421	137(37)	0	173	76	13	22
8	順天堂大学順天堂医院	東京都文京区	410	147(146)	9	109	41	104	—
9	近畿大学奈良病院	奈良県生駒市	393	164(6)	40	89	45	46	9
10	岡山大学病院	岡山市	388	21(13)	3	21	15	315	13
11	岸和田徳洲会病院	大阪府岸和田市	382	201(119)	40	80	51	8	2
12	兵庫県立姫路循環器病センター	兵庫県姫路市	351	102(59)	47	89	84	10	19
13	市立静岡病院	静岡市葵区	349	152(99)	20	88	69	12	8
14	福岡市立こども病院・感染症センター	福岡市中央区	332	0(0)	0	0	0	332	0
15	自治医科大学大宮医療センター	さいたま市大宮区	317	91(76)	32	91	80	13	10
16	近畿大学病院	大阪府大阪狭山市	316	106(23)	26	73	48	39	24
17	葉山ハートセンター	神奈川県葉山町	310	100(44)	34	119	29	9	19
18	新葛飾病院	東京都葛飾区	307	181(153)	23	50	42	5	6
19	静岡県立こども病院	静岡市葵区	304	0(0)	0	0	0	304	0
20	日本大学板橋病院	東京都板橋区	300	137(1)	12	61	43	15	32
21	名古屋第一赤十字病院	名古屋市市中村区	294	126(51)	3	67	58	38	2
22	倉敷中央病院	岡山県倉敷市	293	72(54)	33	91	72	19	6
23	京都府立医科大学病院	京都市上京区	291	81(67)	22	54	11	120	3
24	千葉西総合病院	千葉県松戸市	284	84(10)	0	64	115	11	10
25	九州厚生年金病院	北九州市八幡西区	280	74(58)	2	41	38	125	0
26	豊橋ハートセンター	愛知県豊橋市	276	67(51)	28	108	22	9	42
27	新東京病院	千葉県松戸市	272	76(64)	38	99	42	11	6
28	慶応義塾大学病院	東京都新宿区	267	48(47)	12	58	60	87	2
29	仙台厚生病院	仙台市青葉区	265	143(9)	16	68	27	7	4
29	済生会熊本病院	熊本市	265	83(48)	33	93	35	7	14
31	立川総合病院	新潟県長岡市	264	98(70)	18	79	40	16	13
32	天理よろづ相談所病院	奈良県天理市	263	49(25)	0	57	112	34	11
33	市立広島市民病院	広島市中区	261	50(38)	15	58	61	73	4
34	心臓血管センター北海道大野病院	札幌市西区	258	104(101)	29	81	32	8	4
35	大阪市立総合医療センター	大阪市都島区	253	41(6)	5	54	14	128	11
36	愛知県立循環器呼吸器病センター	愛知県一宮市	249	140(8)	7	66	29	6	8
37	(国)鹿児島医療センター	鹿児島市	239	104(5)	24	56	40	8	7
38	自治医科大学病院	栃木県下野市	237	58(14)	17	78	38	31	15
39	神戸市立中央市民病院	神戸市中央区	236	58(30)	21	110	37	7	3
40	群馬県立心臓血管センター	前橋市	233	75(20)	8	86	47	9	8

冠動脈バイパス手術と人工心肺を使った開心術の手術総数(2005年1年間)でランキングし、手術の内訳を記した。複合冠動脈バイパス術は、弁膜症手術等を同時にしたもの

心カテーテル治療

全国ランキング TOP40

心臓病
全国ランキング

順位	病院名	所在地	治療数	緊急
1	小倉記念病院	北九州市小倉北区	2303	363
2	千葉西総合病院	千葉県松戸市	2001	351
3	新東京病院	千葉県松戸市	1850	290
4	倉敷中央病院	岡山県倉敷市	1575	274
5	仙台厚生病院	仙台市青葉区	1263	302
6	札幌東徳洲会病院	札幌市東区	1068	37
7	豊橋ハートセンター	愛知県豊橋市	1053	133
8	福岡徳洲会病院	福岡県春日市	1016	123
9	埼玉県立循環器・呼吸器病センター	埼玉県熊谷市	911	181
10	湘南鎌倉総合病院	神奈川県鎌倉市	898	128
10	徳島赤十字病院	徳島県小松島市	898	206
12	岐阜市民病院	岐阜市	878	72
13	大垣市民病院	岐阜県大垣市	863	156
14	岡村記念病院	静岡県清水町	824	95
15	川崎社会保険病院	川崎市川崎区	776	152
16	土谷総合病院	広島市中区	760	106
17	熊本中央病院	熊本市	750	67
18	武田病院	京都市下京区	744	50
19	宮崎市郡医師会病院	宮崎市	724	210
20	国立循環器病センター	大阪府吹田市	713	175
21	石心会狭山病院	埼玉県狭山市	712	175
22	兵庫県立姫路循環器病センター	兵庫県姫路市	710	154
22	新古賀病院	福岡県久留米市	710	147
24	名古屋第二赤十字病院	名古屋市昭和区	700	225
25	富永病院	大阪市浪速区	667	92
26	岐阜県総合医療センター	岐阜市	666	201
27	榊原記念病院	東京都府中市	660	185
28	市立広島市民病院	広島市中区	650	150
29	桜橋渡辺病院	大阪市北区	645	174
30	高橋病院	神戸市須磨区	643	144
31	心臓病センター榊原病院	岡山市	619	153
32	舞鶴共済病院	京都府舞鶴市	610	58
32	りんくう総合医療センター・市立泉佐野病院	大阪府泉佐野市	610	74
34	京都桂病院	京都市西京区	606	55
35	東宝塚さとう病院	兵庫県宝塚市	596	128
36	大和成和病院	神奈川県大和市	590	88
37	厚生連安城更生病院	愛知県安城市	583	125
38	済生会熊本病院	熊本市	580	149
38	(国)鹿児島医療センター	鹿児島市	580	99
40	近森病院	高知市	568	189

冠動脈のカテーテル治療の症例数（2005年1年間）でランキングし、内訳として急性心筋梗塞に対する緊急治療の症例数を記した。のべ患者数（穿刺回数）で数えた

乳がん手術

全国ランキングTOP40

がん
全国ランキング

順位	病院名	所在地	手術数	温存率	術前化学療法	センチネル生検
1	癌研有明病院	東京都江東区	732	61%	78	384
2	埼玉県立がんセンター	埼玉県伊奈町	526	95%	59	508
3	聖路加国際病院	東京都中央区	516	76%	206	360
4	相良病院	鹿児島市	444	47%	20	303
5	国立がんセンター中央病院	東京都中央区	406	51%	88	195
6	プレストピアなんば病院	宮崎市	377	55%	51	0
7	愛知県がんセンター中央病院	名古屋市千種区	352	47%	30	267
8	神奈川県立がんセンター	横浜市旭区	350	69%	70	250
9	県立がんセンター新潟病院	新潟市	332	63%	79	192
10	札幌乳腺外科クリニック	札幌市中央区	331	51%	11	223
11	(国)四国がんセンター	松山市	315	56%	28	5
12	聖マリアンナ医科大学病院	川崎市宮前区	310	69%	40	168
13	東北公済病院	仙台市青葉区	296	63%	9	73
14	大阪府立成人病センター	大阪市東成区	294	67%	27	68
15	(国)九州がんセンター	福岡市南区	288	63%	29	210
16	県立静岡がんセンター	静岡県長泉町	285	—	—	—
17	北九州市立医療センター	北九州市小倉北区	273	33%	27	190
18	千葉県がんセンター	千葉市中央区	261	63%	41	167
19	市立広島市民病院	広島市中区	255	80%	39	190
20	市立熊本市市民病院	熊本市	253	70%	30	229
21	(国)北海道がんセンター	札幌市白石区	251	66%	15	177
22	札幌こどもに乳腺クリニック	札幌市西区	249	60%	14	169
23	国立がんセンター東病院	千葉県柏市	248	78%	62	160
24	京都府立医科大学病院	京都市上京区	247	92%	74	178
25	都立駒込病院	東京都文京区	242	70%	68	137
26	新札幌乳腺クリニック	札幌市厚別区	236	64%	0	0
27	三井記念病院	東京都千代田区	231	54%	20	148
28	千葉大学病院	千葉市中央区	230	70%	36	102
29	那覇西クリニック	那覇市	227	68%	14	136
30	亀田総合病院	千葉県鴨川市	225	82%	85	210
30	日本大学板橋病院	東京都板橋区	225	61%	72	70
32	乳腺クリニック 児玉外科	京都市北区	221	79%	11	0
33	近畿大学病院	大阪府大阪狭山市	220	80%	16	74
33	社会保険久留米第一病院	福岡県久留米市	220	37%	29	64
35	静岡県立総合病院	静岡市葵区	219	59%	14	8
36	兵庫県立成人病センター	兵庫県明石市	213	46%	64	157
37	おおもと病院	岡山市	212	55%	18	10
38	東京医科大学病院	東京都新宿区	207	57%	23	170
39	東京女子医科大学病院	東京都新宿区	203	38%	11	194
39	北里大学病院	神奈川県相模原市	203	58%	14	59

原発性乳がんの切除手術の総数(2005年1年間)でランキングし、総手術数に占める乳房温存術の割合(%)と、術前化学療法、センチネルリンパ節生検の各症例数を記した

肺がん手術

全国ランキングTOP40

がん
全国ランキング

順位	病院名	所在地	手術数	開胸	胸腔鏡
1	国立がんセンター中央病院	東京都中央区	444	444	0
2	国立がんセンター東病院	千葉県柏市	268	247	21
3	(国)姫路医療センター	兵庫県姫路市	213	50	163
4	市立広島市民病院	広島市中区	201	120	81
5	県立がんセンター新潟病院	新潟市	200	172	28
6	大阪府立成人病センター	大阪市東成区	197	180	17
7	兵庫県立成人病センター	兵庫県明石市	194	23	171
8	神奈川県立がんセンター	横浜市旭区	186	179	7
9	東海大学病院	神奈川県伊勢原市	179	46	133
10	愛知県がんセンター中央病院	名古屋市千種区	164	164	0
11	県立静岡がんセンター	静岡県長泉町	158	153	5
11	倉敷中央病院	岡山県倉敷市	158	39	119
13	三井記念病院	東京都千代田区	152	147	5
13	大阪市立総合医療センター	大阪市都島区	152	101	51
15	札幌南三条病院	札幌市中央区	151	16	135
15	東京医科大学病院	東京都新宿区	151	130	21
17	(国)近畿中央胸部疾患センター	堺市北区	148	66	82
18	石川県立中央病院	金沢市	135	16	119
19	虎の門病院	東京都港区	132	7	125
20	埼玉県立がんセンター	埼玉県伊奈町	131	66	65
20	(国)四国がんセンター	松山市	131	37	94
22	埼玉県立循環器・呼吸器病センター	埼玉県熊谷市	129	116	13
23	天理よろづ相談所病院	奈良県天理市	128	70	58
24	福岡大学病院	福岡市城南区	127	102	25
25	岡山大学病院	岡山市	124	51	73
26	慶応義塾大学病院	東京都新宿区	121	91	30
27	癌研有明病院	東京都江東区	119	109	10
28	(国)北海道がんセンター	札幌市白石区	118	9	109
29	(国)九州がんセンター	福岡市南区	117	18	99
30	東京女子医科大学病院	東京都新宿区	113	29	84
30	(国)刀根山病院	大阪府豊中市	113	110	3
30	奈良県立医科大学病院	奈良県橿原市	113	8	105
33	京都桂病院	京都市西京区	112	112	0
34	千葉大学病院	千葉市中央区	110	46	64
35	(国)西群馬病院	群馬県渋川市	109	106	3
36	日立総合病院	茨城県日立市	106	33	73
37	聖隷三方原病院	静岡県浜松市	104	16	88
38	富山県立中央病院	富山市	101	56	45
39	青森県立中央病院	青森市	98	35	63
39	大阪府立呼吸器・アレルギー医療センター	大阪府羽曳野市	98	79	19
39	(国)九州医療センター	福岡市中央区	98	54	44

肺がん手術等のうち、原発性肺がん（非小細胞がん、小細胞がん）の切除手術数（2005年1年間）でランキングし、内訳として開胸手術と胸腔鏡手術の症例数を記した。開胸手術で補助的に胸腔鏡を使用する症例は「開胸」に含む。試験開胸手術、腫瘍切除なしを除く

食道がん手術

全国ランキングTOP40

がん
全国ランキング

順位	病院名	所在地	手術数	内視鏡治療	化学放射線療法
1	順天堂大学順天堂医院	東京都文京区	131	39	96
2	国立がんセンター中央病院	東京都中央区	130	90	110
3	恵佑会札幌病院	札幌市白石区	119	61	75
4	東海大学病院	神奈川県伊勢原市	91	54	13
5	大阪市立大学病院	大阪市阿倍野区	86	24	47
6	大阪府立成人病センター	大阪市東成区	71	55	45
7	大阪市立総合医療センター	大阪市都島区	66	11	41
7	大阪大学病院	大阪府吹田市	66	2	11
9	埼玉県立がんセンター	埼玉県伊奈町	63	42	43
10	虎の門病院	東京都港区	59	33	63
10	癌研有明病院	東京都江東区	59	89	43
10	岡山大学病院	岡山市	59	30	13
13	国立がんセンター東病院	千葉県柏市	58	137	129
13	九州大学病院	福岡市東区	58	—	42
15	近畿大学病院	大阪府大阪狭山市	57	3	52
16	東京医科歯科大学病院	東京都文京区	54	53	31
17	自治医科大学病院	栃木県下野市	51	9	80
18	秋田大学病院	秋田市	50	27	37
19	東京女子医科大学病院	東京都新宿区	48	17	18
19	都立駒込病院	東京都文京区	48	110	86
21	大分大学病院	大分県由布市	45	4	24
22	愛知県がんセンター中央病院	名古屋市千種区	43	48	59
23	京都大学病院	京都市左京区	42	15	11
24	群馬大学病院	前橋市	41	17	15
24	神奈川県立がんセンター	横浜市旭区	41	18	12
26	兵庫県立成人病センター	兵庫県明石市	40	20	43
27	千葉大学病院	千葉市中央区	39	18	99
27	久留米大学病院	福岡県久留米市	39	6	25
29	鹿児島大学病院	鹿児島市	37	12	23
30	日本医科大学病院	東京都文京区	35	5	25
31	岩手県立中央病院	盛岡市	34	3	11
31	慶応義塾大学病院	東京都新宿区	34	15	23
31	県立静岡がんセンター	静岡県長泉町	34	71	72
31	和歌山県立医科大学病院	和歌山市	34	15	13
35	昭和大学横浜市北部病院	横浜市都筑区	33	37	5
35	県立がんセンター新潟病院	新潟市	33	—	—
35	名古屋大学病院	名古屋市昭和区	33	—	18
35	広島大学病院	広島市南区	33	37	55
39	神戸市立中央市民病院	神戸市中央区	32	20	28
40	太田西ノ内病院	福島県郡山市	31	10	16
40	関西医科大学滝井病院	大阪府守口市	31	12	27

食道がん手術等のうち、食道がん手術の総数（2005年1年間）でランキングし、内視鏡治療と化学放射線療法の症例数も併記した

胃がん手術

全国ランキングTOP40

がん
全国ランキング

順位	病院名	所在地	手術数	開腹	腹腔鏡	内視鏡
1	国立がんセンター中央病院	東京都中央区	526	501	25	502
2	癌研有明病院	東京都江東区	378	290	88	211
3	県立静岡がんセンター	静岡県長泉町	347	346	1	244
4	県立がんセンター新潟病院	新潟市	289	289	0	—
5	神奈川県立がんセンター	横浜市旭区	230	206	24	95
6	国立がんセンター東病院	千葉県柏市	216	216	0	177
6	倉敷中央病院	岡山県倉敷市	216	216	0	65
8	大垣市民病院	岐阜県大垣市	212	212	0	60
9	愛知県がんセンター中央病院	名古屋市千種区	210	207	3	52
10	自治医科大学病院	栃木県下野市	209	200	9	94
11	都立駒込病院	東京都文京区	208	203	5	73
12	恵佑会札幌病院	札幌市白石区	188	188	0	126
12	大阪市立大学病院	大阪市阿倍野区	188	173	15	74
14	埼玉県立がんセンター	埼玉県伊奈町	187	187	0	214
15	天理よろづ相談所病院	奈良県天理市	182	172	10	45
16	山形県立中央病院	山形市	180	169	11	102
16	静岡県立総合病院	静岡市葵区	180	171	9	43
18	大阪市立総合医療センター	大阪市都島区	179	58	121	32
19	獨協医科大学病院	栃木県壬生町	167	162	5	25
20	太田西ノ内病院	福島県郡山市	165	165	0	127
21	福井県立病院	福井市	164	161	3	52
22	(国)四国がんセンター	松山市	163	162	1	55
23	札幌厚生病院	札幌市中央区	161	121	40	—
23	虎の門病院	東京都港区	161	149	12	150
23	兵庫県立成人病センター	兵庫県明石市	161	161	0	51
26	香川県立中央病院	高松市	159	135	24	56
27	順天堂大学順天堂医院	東京都文京区	158	158	0	89
28	富山県立中央病院	富山市	156	156	0	142
29	仙台オープン病院	仙台市宮城野区	155	155	0	120
29	慶応義塾大学病院	東京都新宿区	155	101	54	123
29	横浜市立大学病院	横浜市金沢区	155	115	40	42
32	千葉県がんセンター	千葉市中央区	154	132	22	80
32	東京慈恵会医科大学病院	東京都港区	154	129	25	149
34	済生会中津病院	大阪市北区	152	144	8	149
35	市立広島市民病院	広島市中区	150	145	5	82
36	和歌山県立医科大学病院	和歌山市	149	135	14	90
37	東京女子医科大学病院	東京都新宿区	148	141	7	154
37	東京大学病院	東京都文京区	148	104	44	215
39	大阪赤十字病院	大阪市天王寺区	147	138	9	73
40	横須賀共済病院	神奈川県横須賀市	146	123	23	28
40	高知医療センター	高知市	146	138	8	41

原発性胃がんの切除手術の総数（2005年1年間）でランキングし、内訳として開腹手術と腹腔鏡手術の症例数を記した。内視鏡治療数も併記した

平成20年度 専修医採用

専修医制度開始から三年目 239名の専修医を受け入れた

新制度による後期研修(生)であった。内訳は、医の「専修医制度」が始まって三年目となる平成二十年度には、二百三十九名の専修医を受け入れた。昨年度までと異なる点は、四年間のうち二年間は研究活動に専念することを条件に、大学院生でありながら専修医(臨床研究)として臨床研修を受けられるように制度を改めたことである。今年度は二十六名の大学院生が専修医として応募した。

平成20年度 各教室・部門専修医採用数

内科	64
外科	29
麻酔	13
整形	23
形成	6
小児科	27
産婦人科	12
眼科	10
皮膚科	8
泌尿器科	2
耳鼻科	6
精神科	19
放射線科	6
歯科・口腔外科	6
リハビリ	6
救急部	2
計	239

専修医制度開始から三年目となった。慶應義塾大学病院で初期研修を受けた七十二名中、五十五名が専修医に、一名が大学院に入学している(77・8%)。平成十八年三月に卒業の八十五回生は、今回専修医一年目となるが、国家試験合格者八十七名のうち、七十三名が専修医に応募しており、一名が大学院生として大学に残るため、計七十四名(85%)が大学に戻った。未来の慶應医学を担ってくれる人材確保のために、一層の専修医数の増加と専修医待遇の改善に迫られている。さらに文部科学省により「大学院連携型高度医療人養成事業」が開始される。他大学や関連施設との連携をもつる優れた医師を育成するため、一層魅力ある研修プログラム作りが求められている。(武田純三 52回)

慶應義塾の科研費取戻の現状

教授、准教授等の人数が少くないこと、第二に教授、准教授、講師レベルが高



発行所 三四会医学部新聞編集室
〒160-8582 東京都新宿区信濃町35
電話(3353)1211 内線64996
電話(3353)1211(大代表)
発行人 比企能樹
毎月 1回20日発行

信濃町駅前・各種診療

慶應義塾大学病院

診療時間 午前9時～午前11時
電話(3353)1211(大代表)

KEIO 150
Design the Future

政・官・財から見た慶應医学 ②

医学教育の改革と慶應医学

文部科学省 高等教育局 三浦 公嗣

筆者は、文部科学省において、医師をはじめとする保健医療福祉専門職の養成を担当している。医師の養成に関する行政である医育行政は明治維新から明治八年(一八七五年)までは文部科学省の前身である文部省が所管していたが、医育行政とその他の衛生行政はその年に分離し、以来、後者は内務省、そして厚生

離前の総合的衛生行政を文部省において最後に担当した長与専斎医務局長はそのまま内務省の担当局長となり、少なくとも二、三十年は、文部省で医師は医育行政の責任者ではなかった。

そのような環境の中で、医学教育全体の大きな流れは医学部の教授などの先導することとなった。全国の医学部で行われていた医学教育は、医学・医療技術の進歩や社会情勢の動向を受けて、筆者自身がおよそ三十年前に受けたそれとは量的にも質的にも大きく変化し、特にここ数年は医学教育の改革は急速に進んでいると実感する。たとえば、医学部が卒業までに学ばなければならない内容は「医学教育・モデル・コア・カリキュラム」として定められ、五年生への進級の際にはその中から出題される「共用試験」の合格が事実上の要件とされている。

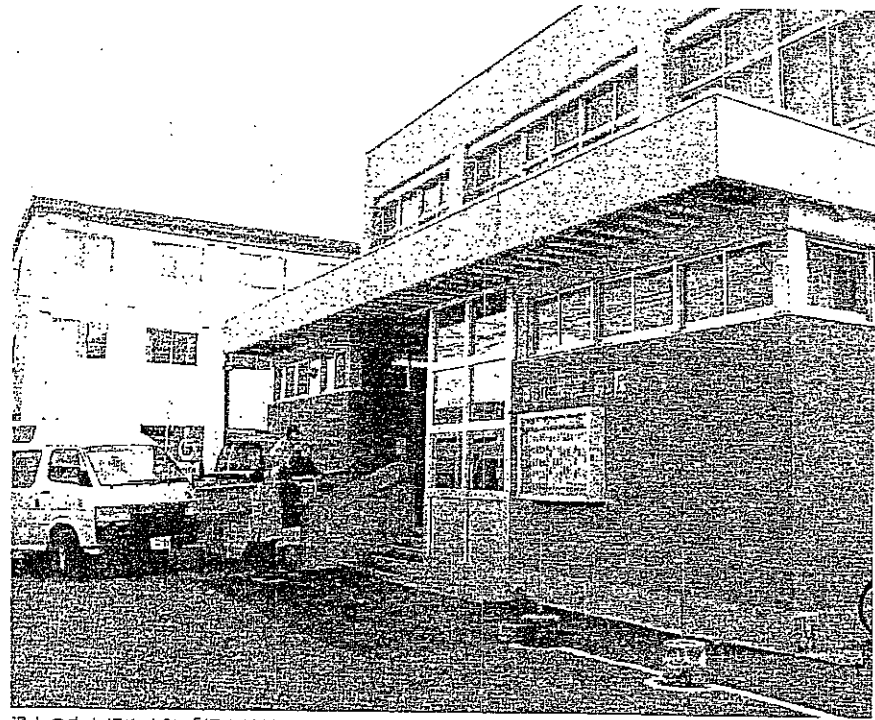
しかし、一面では、これらの改革は多くの大学の関係者の合意に基づき、すべての医学部が対応できるように目標が設定され、それを各大学が確実に達成してきたからこそ、大

ない。医療、公的投資、比べて多い、また、国民するものも、なってきた、うに高等教育の環境、する中で、学部や附属した環境も、し、たとえ、究・診療と、学部や附属機能の、水準に保つ、なりつつある関係者の意、もある。

これからあり方としての医学部の、勸業しつつ、社会の要請、医師を育てられており、大学は先見、実践力を発、重要である、さて、総、慶應義塾大学、て、どのよ、うとするの、するにあた、係者の意見、重要である、時に、医療、会全体の百

がんセンターが蹴った訳

「無理難題」か「地域医療問題の縮図」か。最果て、北海道根室市の市長病院への医師派遣を巡り、東京で政官医トップのバトルが勃発した。



渦中の市立根室病院。「根室地域の医療圏の基幹病院が危機的状況にあるから、ということで、今回は特例です」と厚生労働省は説明する

東京・築地にある日本のがん治療の総本山。国立がんセンター中央病院の院長室に4月3日、厚生労働省国立病院課の岡山昌人課長がやってきました。土屋了介院長によると、課長は、

次のような言葉で、医師派遣を依頼した、という。

「この問題は本来、北海道が解決すべき問題ではありませんが、緊急の事態なのでがんセンターも貢献して下さい」

「政権与党の政調会長からの依頼もあった。医政局長も了解していることです」

「政権与党の政調会長」とは、無論、北海道選出で、国の予算にも強い影響力を持つ自民党の中川昭一政調会長。そして派遣先は、北海道根室市の市立根室病院。

要請は一般消化器外科

医師不足に対応するために、消化器外科医を2人派遣して欲しい、という要請で、前の週にも国立病院を管轄する岡山課長から電話で依頼があったのを断ったところ、直接、乗り込んできたのだ。

求められているのは、盲腸なども含めた一般の消化器外科医。なぜ、がん診療が専門の国立がんセンターに派遣の依頼が来るのか。能登半島地震で緊急に外科医を派遣しろというなら、予定されていた手術をキャンセルしてでも派遣する。でも、根室で一般の消化器外科の治療をするためにこのがん診療に影響が出るのでは、国民も納得しない。土屋院長がそう言うと、岡山課長は、「1時間ほど粘った上で、「また来ます」と

言って、去っていったという。土屋院長は憤る。

「筋が違う。地域医療への貢献をしないと云っているのではない。阪神大震災では支援チームを出しました。貢献する分野がちよっと今回は違います。まず北海道内、そこで融通できないなら、次は東北の厚生労働省管轄下の病院、といった具合に順序があるはずですよ」

国立がんセンター中央病院は、乳がんの手術は5週間待ち、前立腺がんの手術は2カ月待ちなど、決して医師に余裕のある病院ではない。確かに、土屋院長の言うとおりのやりとりがあったとすれば、中川氏が、地元の病院のために、通常の手続きなり順序を吹っ飛ばし、厚生労働省に働きかけたようにも受け取れる。根室は中川氏の父、故中川一郎氏時代の中選挙区だった地域でもある。

「今初めて聞いたよ」

実際のところは、どうだったのか。中川政調会長は、アエラの取材に対してこう話す。

「確かに医師が足りなくて大変だと根室から聞かされて、厚生労働省に話した。その後のことは知らないよ。「がんセンター」なんて今初めて聞いたよ」

となると、厚生労働省は、勝手に中川氏の名前を持ち出したということになる。

岡山課長に確認すると、中川氏の秘書と根室市長の陳情には対応したことを認めたものの、

「中川議員に限らず、民主党や共産党の議員の名前も出して、国会質問などで市立根室病院の医師不足を何とかして欲しいと要望が出ている、という話をしました」

と、土屋院長の「証言」を否定したが、後から、「地元議員の名前を全部挙げるのではなく、代表として中川議員の名前を挙げました」

「ただ、あくまでも北海道からの依頼があったから。政治家から依頼があったからではありません」

どちらが本当なのか、判定が状況にあるのもまた、間違いない。常勤医師は05年度には17人、06年度は11人と年々減少し続け、今年の4月以降はついに6人にまで落ち込んだ。市内唯一の産婦人科と脳神経外科に続き、9日からは外科と整形外科が一部休診に追い込まれる。医師を派遣していた旭川医大自体の病院の医師確保が難しくなり、医師を引きあげたことなどが大きな原因だ。

ただ、医師不足は何も根室だけの問題ではない。同じように深刻な不足に悩む病院は全国に数多い。ちなみに、憤慨した土屋院長は、中川氏とは因縁の関係の元自民党の実力者、あの鈴木宗男代議士に直訴した。しかも、根室は「鈴木」の古くからの完全な地盤だ。

地域医療問題の縮図から、別次元のバトルまで始まるかもしれない。