

介護給付適正化事業による効果

【平成18年度】

主要5事業（認定調査状況チェック、ケアプランの点検、住宅改修等の点検、医療情報との突合・縦覧点検、介護給付費通知）の実施状況による各保険者ごとの平成17年度と平成18年度の被保険者1人当たり介護給付費の変化について比較を行った。

※平成17年度 平成17年3月～平成18年2月の1/12

平成18年度 平成18年4月～平成19年2月の1/11

（平成19年度の適正化事業の実施状況による効果は現在集計中）

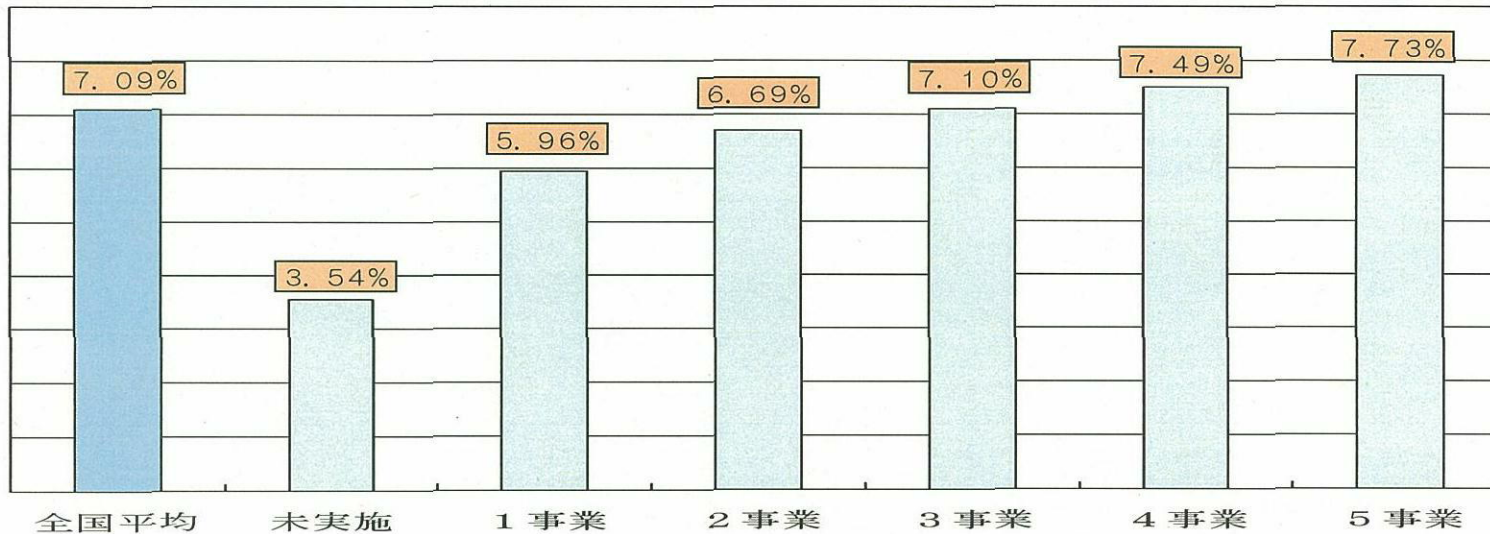
主要5事業の実施による効果

(注) 実施保険者と未実施保険者の1人当たり給付費の推移を機械的に比較しているものである

| | 保険者数 | 被保険者1人当たり給付額 【居宅サービス分】の伸び率 17年度→18年度 |
|------------|----------|--|
| 主要5事業実施保険者 | 102保険者 | ▲7.73% |
| 4事業実施保険者 | 331保険者 | ▲7.49% |
| 3事業実施保険者 | 518保険者 | ▲7.10% |
| 2事業実施保険者 | 448保険者 | ▲6.69% |
| 1事業実施保険者 | 221保険者 | ▲5.96% |
| 未実施保険者 | 45保険者 | ▲3.54% |
| 全国平均 | 1,665保険者 | ▲7.09% |

主要5事業のいずれかを実施している保険者の平均
▲7.03%

※集計できなかった2保険者は除いている



個別の適正化事業の実施による効果

(注) 実施保険者と未実施保険者の1人当たり給付費の推移を機械的に比較しているものである

認定調査状況チェック

| | 実施保険者 | 未実施保険者 | 差 |
|--------|---------|---------|--------|
| 居宅サービス | ▲7.00% | ▲5.80% | ▲1.20% |
| 施設サービス | ▲22.05% | ▲21.63% | ▲0.42% |

ケアプランの点検
【居宅サービス】

| | 実施保険者 | 未実施保険者 | 差 |
|--|--------|--------|--------|
| | ▲7.63% | ▲6.52% | ▲1.12% |

住宅改修等の点検
【居宅サービス】

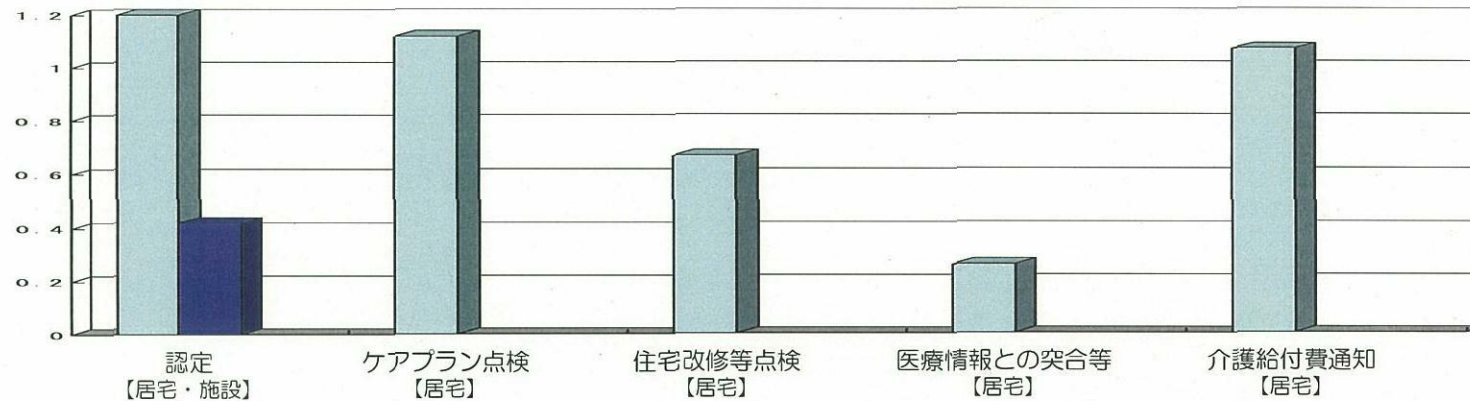
| | 実施保険者 | 未実施保険者 | 差 |
|--|--------|--------|--------|
| | ▲7.12% | ▲6.45% | ▲0.67% |

医療情報との突合・
縦覧点検
【居宅サービス】

| | 実施保険者 | 未実施保険者 | 差 |
|--|--------|--------|--------|
| | ▲6.97% | ▲6.71% | ▲0.26% |

介護給付費通知
【居宅サービス】

| | 実施保険者 | 未実施保険者 | 差 |
|--|--------|--------|--------|
| | ▲7.40% | ▲6.34% | ▲1.07% |



個別の適正化事業の実施による効果の算出方法

例：介護給付費通知事業の効果

パターン1

| 事業実施数 | ケアプラン | 給付費通知 | 認定調査 | 住宅改修等 | 医療突合等 | 保険者数 | 1人当たり給付費伸び【居宅】（17'→18'） |
|-------|-------|-------|------|-------|-------|------|-------------------------|
| 5 | ○ | ○ | ○ | ○ | ○ | 102 | ▲7.73% |
| 4 | ○ | × | ○ | ○ | ○ | 73 | ▲8.31% |

0.58%

パターン2

| 事業実施数 | ケアプラン | 給付費通知 | 認定調査 | 住宅改修等 | 医療突合等 | 保険者数 | 1人当たり給付費伸び【居宅】（17'→18'） |
|-------|-------|-------|------|-------|-------|------|-------------------------|
| 4 | ○ | ○ | ○ | ○ | × | 35 | ▲8.26% |
| 3 | ○ | × | ○ | ○ | × | 58 | ▲6.93% |

▲1.33%

パターン3

| 事業実施数 | ケアプラン | 給付費通知 | 認定調査 | 住宅改修等 | 医療突合等 | 保険者数 | 1人当たり給付費伸び【居宅】（17'→18'） |
|-------|-------|-------|------|-------|-------|------|-------------------------|
| 4 | ○ | ○ | ○ | × | ○ | 98 | ▲7.71% |
| 3 | ○ | × | ○ | × | ○ | 57 | ▲6.29% |

▲1.42%

パターン16

| 事業実施数 | ケアプラン | 給付費通知 | 認定調査 | 住宅改修等 | 医療突合等 | 保険者数 | 1人当たり給付費伸び【居宅】（17'→18'） |
|-------|-------|-------|------|-------|-------|------|-------------------------|
| 1 | × | ○ | × | × | × | 24 | ▲6.63% |
| 0 | × | × | × | × | × | 45 | ▲3.54% |

▲3.09%

【加重平均】▲1.07%

- それぞれの個別な主要の適正化事業について、当該適正化事業の実施・未実施の16パターンの1人当たり給付費の伸び率を比較し、その平均値（保険者数を基にした加重平均）を算出している。
- 主要5事業のうち、認定調査状況チェックについては、居宅サービス及び施設サービスの両方に効果を与え、ケアプランの点検、住宅改修等の点検、介護給付費通知及び医療情報との突合（縦覧点検）については、居宅サービスに効果を与えると考えている。