

第4回 今後の精神保健医療福祉のあり方等に関する検討会

平成20年6月19日

資料4-1

長野構成員ヒアリング資料

愛媛県南宇和郡愛南町の精神保健医療福祉

- 愛南町の概況
- NPO法人ハートinハートなんぐん市場の取り組み
 - 指定管理者制度、自立支援法を活用した日本版ソーシャルファームモデル
- NPO法人の基盤となった活動の歴史
 - 愛南町の精神障害者保健福祉 住民ネットワークと社会資源
- 地域精神科医療の取り組み
 - 入院医療中心から地域生活中心へ
- 課題～地方の現場で感じていること

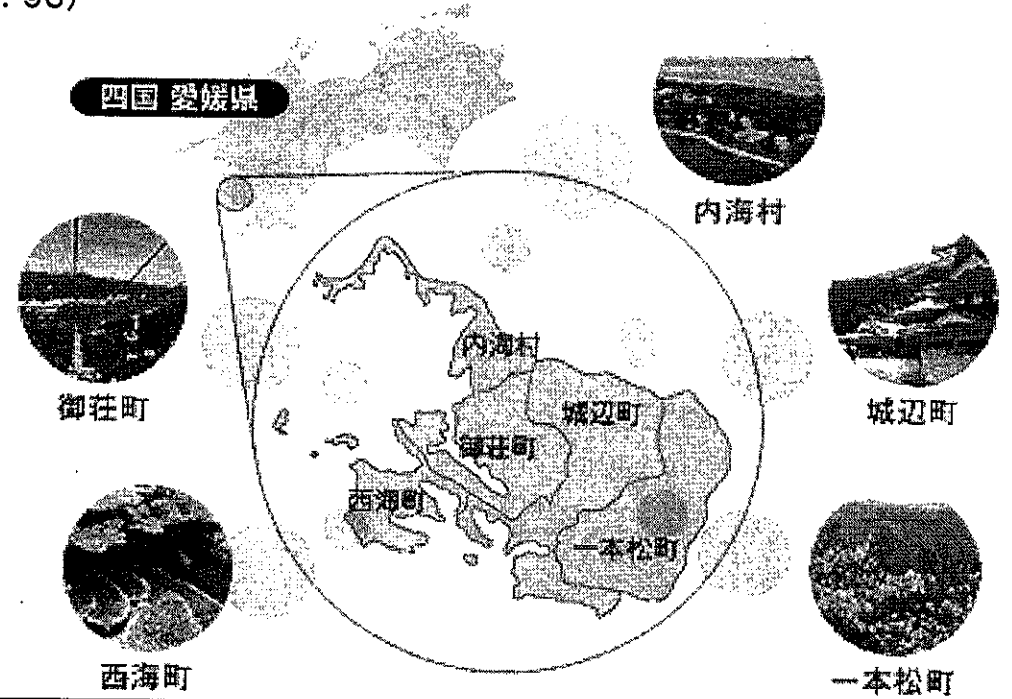
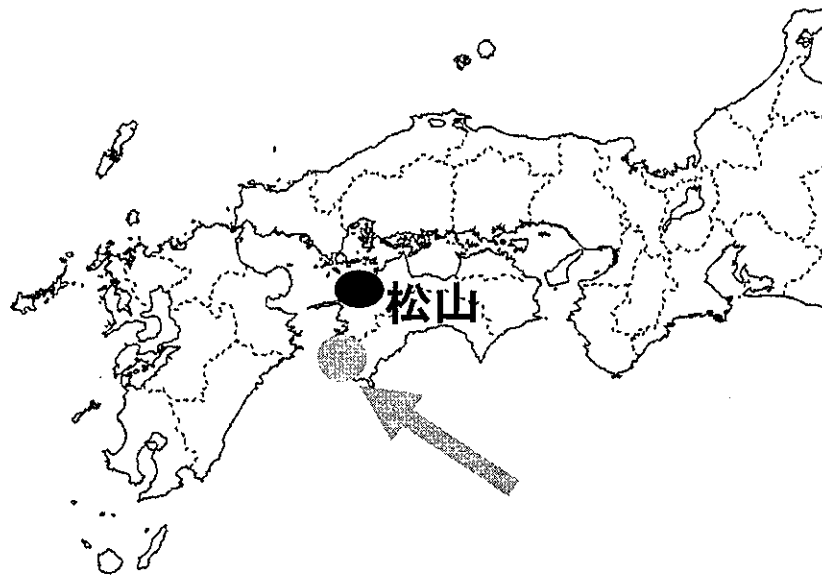
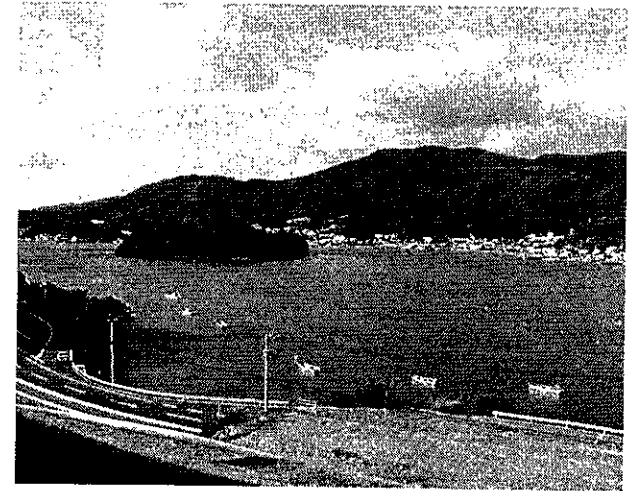
NPO法人ハートinハートなんぐん市場
長野 敏宏

なんぐん

愛媛県 南宇和郡 愛南町

松山から自家用車で約3時間、JR宇和島駅まで45Km

人口 26,413人(平成20年6月) ← 31,080人(平成9年)
10年間で約4,500人の減
高齢化率 30.55%(平成20年4月 後期高齢者16.0%)
要介護認定者 1,540人(平成20年3月)
有効求人倍率 0.54(平成20年4月宇和島圏域)、(全国平均0.93)



南宇和郡(なんぐん)5か町村が、H16年10月合併し、愛南町に

NPO法人ハートinハートなんぐん市場

設立趣意(H18年4月)

- 様々な立場の住民が共に参画し、地域振興・環境保全・就労支援活動を通じて地域貢献を行いたい。
 - 障害の有無にかかわらず共に
- 地域活性化につながる産業を興したい。
- 私達の街がいきいきとあり続ける為に。

地域振興型障害者就労支援

NPO法人ハートinハートなんぐん市場の特徴

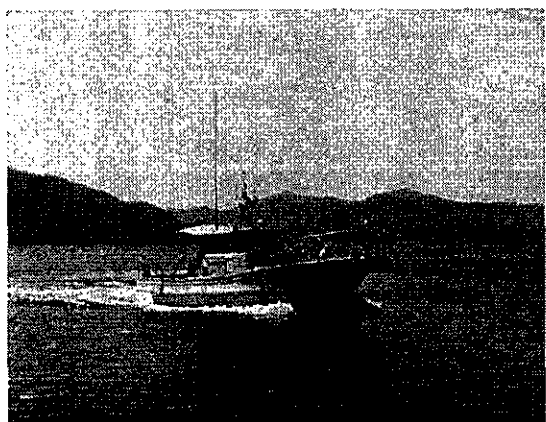
- 多職種の理事・中核メンバー(養殖業、清掃業、縫製業、植栽業、建設業、地元主婦、当事者、医療・福祉等)。
- H18年度障害者自立支援調査研究プロジェクトを機に指定管理者として「山出憩いの里温泉」の町の委託を受け、更に就労継続支援A型事業も活用して運営。
 - 全国で実践可能な一つのソーシャルファームビジネスモデル。(収益事業+指定管理者制度&自立支援法)
- 豊かな海・山の幸、温泉をご用意し、様々な研修や”人”をキーワードとしたニューツーリズム。地域の多分野の方々と協働しながら、愛南町に多くの人をお迎えしたいと計画、準備、実践を始めている。

NPO法人の事業

(特定非営利法人名)

ハート in ハート
なんぐん市場

ヒト・モノなど「なんぐんエリア」ならではの資源に着目した新たな事業創造を通じて、人的交流の拠り所となる活動を多彩に展開。地域の活性化、障害者の雇用促進につなげていく。こうした活動の成果、新たなビジネスモデルを、地域はもとより全国に発信していくことによって、「なんぐんエリア」の人々を核とした交流の輪を地域から都市へ、全国へと広げていく。



(各事業サービス名)

ECOshop
 なんぐん市場

- リサイクルショップ運営
- 竹炭の製造・販売

ECOterior
 なんぐん市場

- 観葉植物レンタル
- 自然体験交流イベント運営
- 就労継続支援A型事業

ECOvillage
 なんぐん市場

- 温浴施設運営
- 交流型観光サービスの創造

ECOMarine
 なんぐん市場

- 御荘がき等海産物販売
- 海洋型体験イベント運営

なんぐん丸

法人所有の体験交流の為の船。釣り、マリンレジャー、夕暮れクルージング、星空クルージングなどがおすすめ。

山出憩いの里温泉(指定管理受託施設)の概要

- 温泉・大浴場
 - 低張性アルカリ性冷鉱泉
- ふれあい交流館
 - レストラン遊花亭
 - 家族風呂
 - バリアフリー
 - 和室6畳
 - 和室60畳
 - トイレ(バリアフリー)
- 宿泊
 - 和室(8畳キッチン付)3室

- キャンプ場・自然公園
 - 芝サイト2
 - ウッドサイト5
 - ログハウス4棟

