

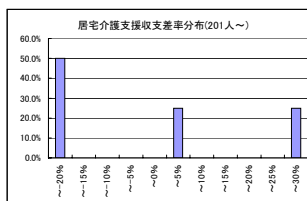
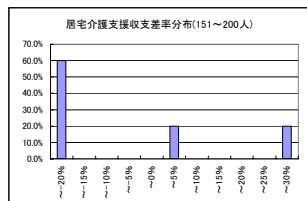
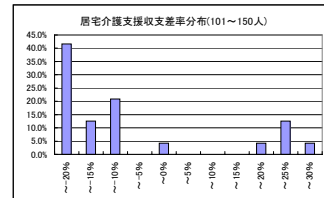
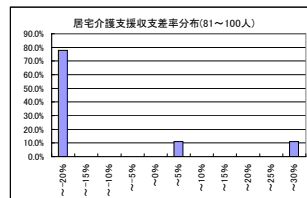
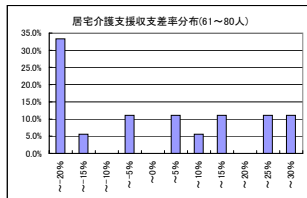
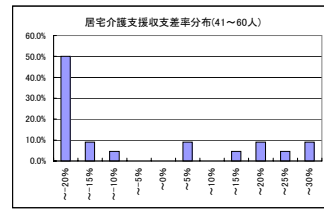
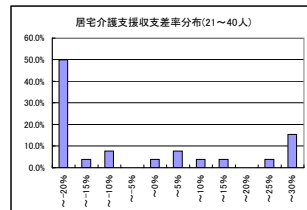
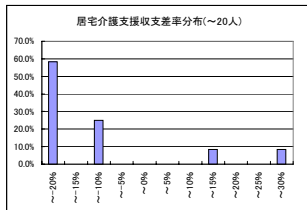
12-③ 居宅介護支援(実利用者数別集計表)

	20人以下	21人~40人	41人~60人	61人~80人	81人~100人	101人~150人	151人~200人	201人~
	千円	千円	千円	千円	千円	千円	千円	千円
1 介護料収入	118	362	552	856	1,049	1,427	1,896	4,406
2 保険外の利用料	-	-	-	-	-	-	-	-
3 補助金収入	0	12	1	20	1	4	0	0
4 国庫補助金等特別積立金取崩額	0	1	1	11	25	7	17	0
5 介護報酬査定減	0	0	0	-1	-0	-0	0	0
6 給与費	138 117.0%	376 100.7%	618 111.7%	775 88.5%	1,262 120.2%	1,380 96.4%	2,198 115.9%	3,992 90.6%
7 減価償却費	4 3.0%	11 2.9%	23 4.2%	23 2.6%	61 5.8%	31 2.2%	32 1.7%	8 0.2%
8 その他	39 32.8%	66 17.7%	82 14.9%	106 12.1%	110 10.5%	177 12.4%	353 18.6%	254 5.8%
9 うち委託費	0 0.3%	7 1.8%	4 0.7%	16 1.8%	6 0.6%	14 1.0%	26 1.4%	18 0.4%
10 借入金補助金収入	0	0	0	0	0	0	0	0
11 借入金利息	1	1	1	1	21	3	2	0
12 本部費繰入	0	2	4	0	0	24	0	0
13 収入(補助金)	118	374	553	875	1,050	1,431	1,896	4,406
14 支出	181	454	727	893	1,429	1,608	2,568	4,254
15 差引	-63 -53.3%	-81 -21.6%	-173 -31.4%	-18 -2.0%	-379 -36.1%	-177 -12.4%	-672 -35.5%	152 3.5%
16 事業所数	12	26	22	18	9	24	5	4

※収入及び支出の額は国庫補助金等特別積立金取崩額を除いた額

	11.3人	29.3人	48.4人	71.6人	89.7人	124.8人	165.8人	403.0人
17 実利用者数	11.3人	29.3人	48.4人	71.6人	89.7人	124.8人	165.8人	403.0人
18 常勤換算職員数(常勤率)	1.9人 100.0%	1.5人 93.1%	2.2人 90.3%	2.9人 92.6%	3.7人 91.3%	5.6人 91.3%	6.0人 94.0%	12.0人 86.4%
19 介護支援専門員数(常勤率)	1.6人 92.5%	1.3人 90.2%	1.7人 95.0%	2.5人 94.9%	3.7人 92.3%	4.5人 94.1%	6.4人 84.4%	11.6人 85.8%
介護支援専門員								
常勤換算1人当たり給与								
20 常勤	211,260円	337,328円	332,967円	346,603円	395,956円	337,187円	395,409円	396,126円
21 非常勤	157,393円	313,295円	295,150円	347,655円	336,028円	281,176円	481,764円	336,052円

22 実利用者1人当たり収入	10,484円	12,735円	11,438円	12,223円	11,709円	11,463円	11,436円	10,934円
23 実利用者1人当たり支出	16,076円	15,486円	15,025円	12,472円	15,933円	12,885円	15,490円	10,556円
24 常勤換算職員1人当たり給与	295,818円	286,410円	314,919円	316,769円	327,898円	287,472円	345,345円	326,581円
25 介護支援専門員1人当たり給与	207,206円	334,980円	331,058円	346,656円	391,319円	333,880円	408,902円	387,581円
26 常勤換算職員に対する利用者数	6.0人	19.5人	22.0人	25.0人	24.1人	22.4人	27.7人	33.7人
27 介護支援専門員に対する利用者数	7.3人	21.9人	28.3人	28.3人	24.0人	27.6人	25.9人	34.7人



12-④ 居宅介護支援(経営主体別集計表)

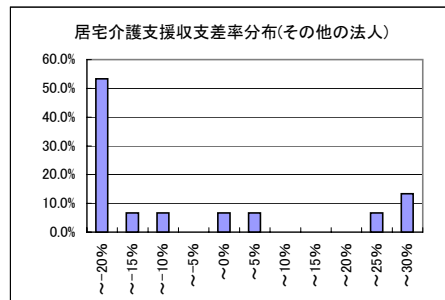
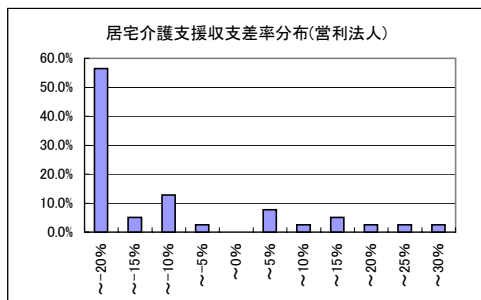
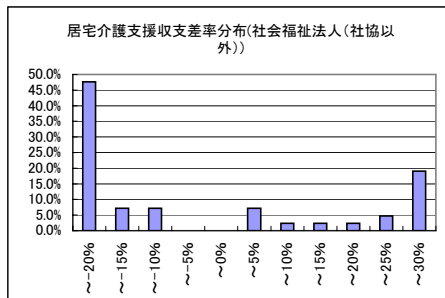
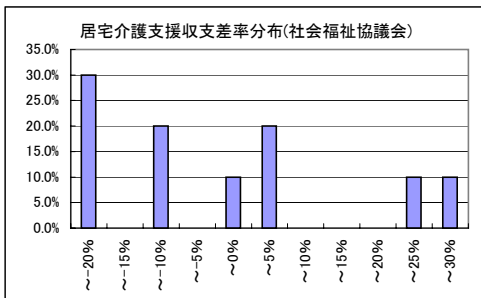
	社会福祉協議会		社会福祉法人(社協以外)		営利法人		その他の法人	
	千円		千円		千円		千円	
1 介護料収入	1,249		1,250		658		437	
2 保険外の利用料	-		-		-		-	
3 補助金収入	0		19		0		0	
4 国庫補助金等特別積立金取崩額	0		17		0		0	
5 介護報酬査定減	-0		-0		-0		0	
6 給与費	1,174	94.1%	1,219	96.1%	721	109.6%	450	103.0%
7 減価償却費	13	1.1%	48	3.8%	7	1.1%	8	1.7%
8 その他	92	7.4%	132	10.4%	118	17.9%	76	17.5%
9 うち委託費	9	0.7%	19	1.5%	5	0.7%	2	0.4%
10 借入金補助金収入	0		0		0		0	
11 借入金利息	0		4		3		0	
12 本部費繰入	48		4		0		0	
13 収入(補助あり)	1,248		1,269		658		437	
14 支出	1,327		1,390		849		534	
15 差引	-79	-6.3%	-122	-9.6%	-191	-29.1%	-97	-22.3%
16 事業所数	10		42		39		15	

※収入及び支出の額は国庫補助金等特別積立金取崩額を除いた額

17 実利用者数	114.2人		107.3人		57.7人		38.1人	
18 常勤換算職員数(常勤率)	3.7人	81.1%	4.5人	95.7%	2.6人	90.0%	2.0人	81.5%
19 介護支援専門員数(常勤率)	3.5人	82.0%	3.9人	94.2%	2.4人	92.7%	1.7人	82.6%
介護支援専門員数								
常勤換算1人当たり給与								
20 常勤	385,474円		377,181円		311,741円		247,334円	
21 非常勤	330,800円		394,526円		315,491円		295,668円	

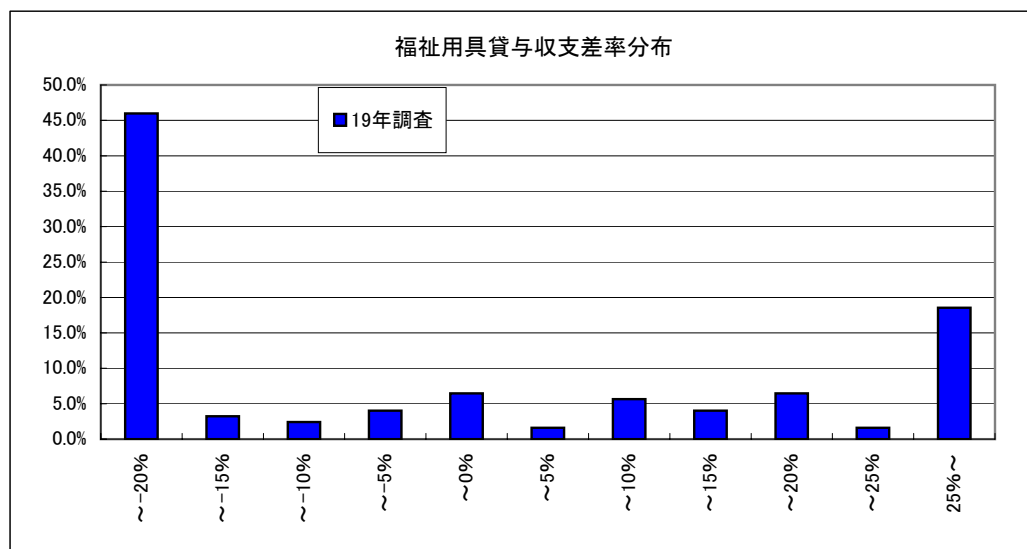
22 実利用者1人当たり収入	10,932円	11,828円	11,399円	11,474円
23 実利用者1人当たり支出	11,624円	12,961円	14,711円	14,031円
24 常勤換算職員1人当たり給与	322,930円	329,860円	284,979円	217,984円
25 介護支援専門員1人当たり給与	375,649円	378,189円	312,016円	255,740円

26 常勤換算職員1人当たり利用者数	31.3人	23.9人	22.4人	19.2人
27 介護支援専門員1人当たり利用者数	33.1人	27.3人	24.2人	22.6人



13-① 福祉用具貸与(予防を含む)(総括表)

	16年調査	19年調査
	千円	千円
1 介護料収入		4,666
2 保険外の利用料		368
3 補助金収入		10
4 国庫補助金等特別積立金取崩額		0
5 介護報酬査定減		-67
6 その他		501
7 給与費		2,121 38.7%
8 減価償却費		245 4.5%
9 その他		2,896 52.9%
10 うち委託費		667 12.2%
11 借入金補助金収入		-
12 借入金利息		31
13 本部費繰入		14
14 収入		5,478
15 支出		5,308
16 差引		171 3.1%
17 事業所数		124
※1 収入及び支出の額は国庫補助金等特別積立金取崩額を除いた額		
※2 比率は収入に対する割合(以下同じ)		
18 平均実利用者数		326.7人
19 常勤換算職員数(常勤率)		6.1人 93.4%
20 福祉用具専門相談員常勤換算数(常勤率)		3.7人 94.7%
常勤換算1人当たり給与 福祉用具専門相談員		
21 常勤		331,078円
22 非常勤		245,541円
23 利用者1人当たり収入		16,766円
24 利用者1人当たり支出		16,244円
25 常勤換算職員1人当たり給与		327,940円
26 福祉用具専門相談員(常勤換算) 1人当たり給与		326,565円
27 常勤換算職員1人当たり実利用者数		53.2人
28 福祉用具専門相談員(常勤換算) 1人当たり実利用者数		88.3人



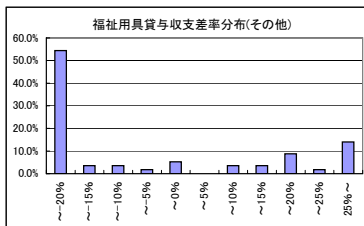
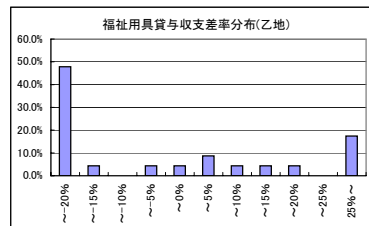
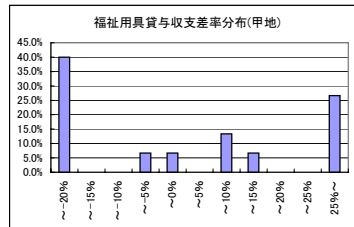
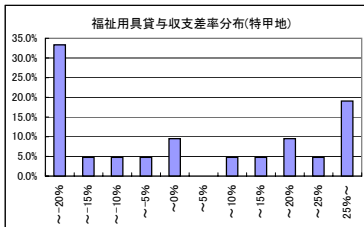
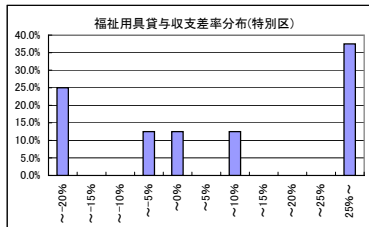
13-② 福祉用具貸与(地域区分別集計表)

	特別区		特甲地		甲地		乙地		その他	
	千円		千円		千円		千円		千円	
1 介護料収入	8,000		6,391		5,709		3,735		3,664	
2 保険外の利用料	11		157		15		65		711	
3 補助金収入	0		57		0		0		1	
4 国庫補助金等特別積立金取崩額	0		0		0		0		0	
5 介護報酬査定減	-6		-123		-1		-1		-99	
6 その他	150		1,478		853		77		268	
7 給与費	2,886	35.4%	3,194	40.1%	2,795	42.5%	1,559	40.2%	1,668	36.7%
8 減価償却費	218	2.7%	463	5.8%	326	5.0%	168	4.3%	178	3.9%
9 その他	4,451	55%	4,780	60%	3,812	58%	2,146	55%	2,045	45%
10 うち委託費	1,581	19.4%	1,409	17.7%	733	11.1%	665	17.2%	248	5.5%
11 借入金補助金収入	-		-		-		-		-	
12 借入金利息	53		64		6		13		30	
13 本部費繰入	0		0		105		0		4	
14 収入	8,154		7,959		6,576		3,876		4,546	
15 支出	7,608		8,501		7,044		3,886		3,925	
16 差引	546	6.7%	-541	-6.8%	-468	-7.1%	-10	-0.2%	621	13.7%
17 事業所数	8		21		15		23		57	

※1 収入及び支出の額は国庫補助金等特別積立金取崩額を除いた額

18 平均実利用者数	564.1人		465.0人		455.9人		255.6人		237.2人	
19 常勤換算職員数(常勤率)	8.5人	87.4%	7.6人	94.4%	8.2人	94.0%	4.9人	92.7%	5.2人	94.2%
20 福祉用具専門相談員常勤換算数(常勤率)	5.6人	96.7%	3.7人	96.6%	4.7人	94.7%	3.2人	94.1%	3.4人	93.8%
常勤換算1人当たり給与										
福祉用具専門相談員										
21 常勤	358,071円		408,955円		306,203円		277,321円		321,814円	
22 非常勤	226,474円		203,897円		198,862円		209,389円		285,274円	

23 利用者1人当たり収入	14,455円	17,115円	14,424円	15,167円	19,166円
24 利用者1人当たり支出	13,487円	18,279円	15,449円	15,205円	16,549円
25 常勤換算職員1人当たり給与	350,895円	367,472円	302,698円	288,117円	310,552円
26 福祉用具専門相談員(常勤換算)1人当たり給与	353,685円	401,883円	300,521円	273,293円	319,541円
27 常勤換算職員1人当たり実利用者数	66.1人	61.0人	55.6人	51.9人	45.4人
28 福祉用具専門相談員(常勤換算)1人当たり実利用者数	100.3人	124.7人	97.8人	79.2人	70.7人



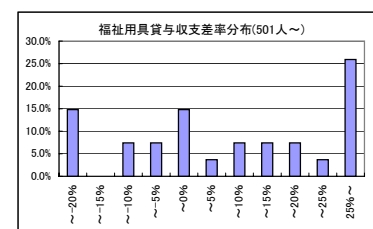
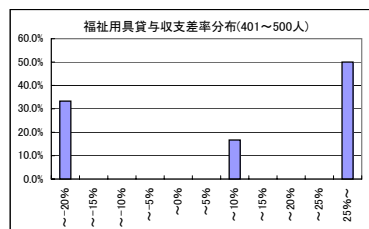
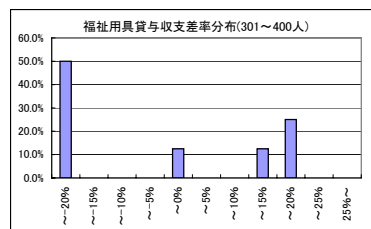
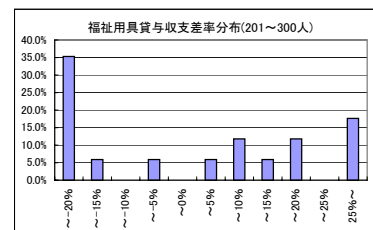
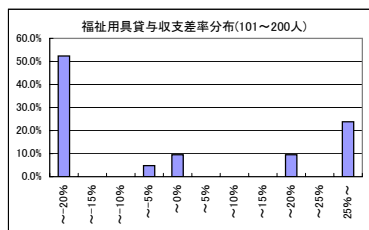
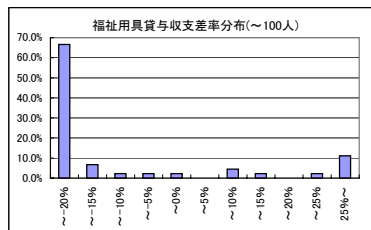
13-③ 福祉用具貸与(実利用者数別)

	100人以下		101~200人		201~300人		301~400人		401~500人		501人以上	
	千円		千円		千円		千円		千円		千円	
1 介護料収入	827		3,412		3,296		5,496		6,075		12,344	
2 保険外の利用料	66		10		98		113		36		1,469	
3 補助金収入	1		0		10		128		0		0	
4 国庫補助金等特別積立金取崩額	0		0		0		0		0		0	
5 介護報酬査定減	-8		0		-28		-658		-353		-2	
6 その他	10		351		3		869		221		1,702	
7 給与費	607	67.8%	1,480	39.2%	1,613	47.8%	2,478	41.7%	2,798	46.8%	5,207	33.6%
8 減価償却費	74	8.2%	108	2.9%	109	3.2%	622	10.5%	122	2.0%	637	4.1%
9 その他	601	67%	1,502	40%	1,929	57%	3,480	59%	3,301	55%	8,151	53%
10 うち委託費	134	14.9%	303	8.0%	706	20.9%	306	5.1%	508	8.5%	1,956	12.6%
11 借入金補助金収入	-		-		-		-		-		-	
12 借入金利息	4		32		15		19		72		80	
13 本部費繰入	4		0		12		0		0		50	
14 収入	896		3,773		3,378		5,947		5,979		15,513	
15 支出	1,291		3,122		3,679		6,598		6,294		14,126	
16 差引	-395		-44.1%		651		17.3%		-300		-8.9%	
17 事業所数	45		21		17		8		6		27	

※1 収入及び支出の額は国庫補助金等特別積立金取崩額を除いた額

18 平均実利用者数	52.2人		157.8人		235.2人		349.3人		439.2人		941.7人	
19 常勤換算職員数(常勤率)	3.1人	90.5%	4.6人	95.4%	4.4人	94.9%	5.9人	97.6%	7.4人	82.2%	13.4人	94.4%
20 福祉用具専門相談員常勤換算数(常勤率)	2.0人	90.8%	3.2人	96.3%	2.9人	94.8%	3.0人	100.0%	4.6人	83.3%	7.5人	96.9%
常勤換算1人当たり給与 福祉用具専門相談員												
21 常勤	209,322円		322,126円		327,330円		381,386円		318,344円		380,614円	
22 非常勤	188,266円		198,650円		238,362円		-		206,691円		370,026円	

23 利用者1人当たり収入	17,182円	23,915円	14,361円	17,029円	13,614円	16,472円
24 利用者1人当たり支出	24,754円	19,787円	15,638円	18,892円	14,332円	15,000円
25 常勤換算職員1人当たり給与	205,168円	340,768円	327,290円	389,652円	293,225円	368,052円
26 福祉用具専門相談員(常勤換算)1人当たり給与	207,380円	317,504円	322,704円	381,386円	299,735円	380,283円
27 常勤換算職員1人当たり実利用者数	16.9人	34.3人	53.2人	59.7人	59.3人	70.5人
28 福祉用具専門相談員(常勤換算)1人当たり実利用者数	26.4人	49.6人	80.0人	116.9人	95.5人	126.2人



14-① 特定施設入居者生活介護

(特定施設分以外を含む有料老人ホーム全体)(予防を含む)(総括表)

	16年調査		19年調査	
	千円		千円	
1 介護料収入	9,544		7,438	
2 保険外の利用料	19,840		13,520	
3 補助金収入	-		-	
4 国庫補助金等特別積立金取崩額	-		-	
5 介護報酬査定減	-		-	
6 給与費	10,822	36.8%	9,810	46.8%
7 減価償却費	2,010	6.8%	876	4.2%
8 その他	13,527	46.0%	10,186	48.6%
9 うち委託費	3,076	10.5%	2,049	9.8%
10 借入金補助金収入	-		13	
11 借入金利息	361		167	
12 本部費繰入	-		-	
13 収入	29,384		20,971	
14 支出	26,721		21,039	
15 差引	2,663	9.1%	-68	-0.3%
16 事業所数	44		25	

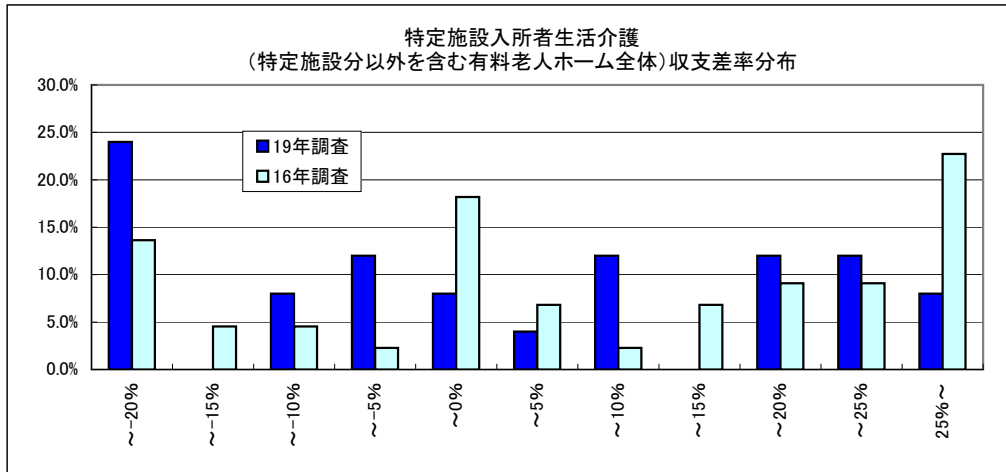
※1 収入及び支出の額は国庫補助金等特別積立金取崩額を除いた額
 ※2 比率は収入に対する割合(以下同じ)

17 平均実利用者数	78.1人		50.4人	
18 延べ利用者数	2,264.2人		1,429.8人	
19 常勤換算職員数(常勤率)	37.4人	71.8%	24.7人	82.4%
20 看護・介護職員常勤換算数(常勤率)	27.6人	72.0%	22.5人	83.5%

常勤換算1人当たり給与					
21 看護師	410,366円	0.88	→	362,401円	
22 常勤 准看護師	326,347円	0.75	→	244,124円	
23 勤 介護福祉士	289,987円	0.89	→	256,754円	
24 介護職員	250,899円	0.96	→	240,657円	
25 非常勤 看護師	283,762円	1.09	→	309,048円	
26 准看護師	303,275円	1.00	→	303,814円	
27 勤 介護福祉士	193,148円	1.37	→	263,666円	
28 介護職員	210,071円	0.97	→	203,224円	

29 実利用者1人当たり収入	12,978円	1.13	→	14,668円
30 実利用者1人当たり支出	11,802円	1.25	→	14,715円
31 常勤換算職員1人当たり給与	265,382円	1.11	→	293,270円
32 看護・介護職員(常勤換算)1人当たり給与	259,237円	0.96	→	247,778円

33 常勤換算職員1人当たり利用者数	2.0人			1.9人
34 看護・介護職員(常勤換算)1人当たり利用者数	2.7人			2.1人



15-① 小規模多機能型居宅介護(予防を含む)(総括表)

	16年調査 千円	19年調査 千円	
1 介護料収入		3,061	
2 保険外の利用料		412	
3 補助金収入		-	
4 国庫補助金等特別積立金取崩額		-	
5 介護報酬査定減		0	
6 給与費		2,511	72.3%
7 減価償却費		278	8.0%
8 その他		1,209	34.8%
9 うち委託費		191	5.5%
10 借入金補助金収入		-	
11 借入金利息		105	
12 本部費繰入		13	
13 収入		3,473	
14 支出		4,115	
15 差引		-643	-18.5%
16 事業所数		24	
※1 収入及び支出の額は国庫補助金等特別積立金取崩額を除いた額			
※2 比率は収入に対する割合(以下同じ)			
17 平均登録定員		20.8人	
18 延べ利用者数		423.4人	
19 常勤換算職員数(常勤率)		11.0人	71.2%
20 看護・介護職員常勤換算数(常勤率)		9.1人	71.1%
21 常勤換算1人当たり給与 看護師		223,568円	
22 常勤換算1人当たり給与 准看護師		222,600円	
23 常勤換算1人当たり給与 介護福祉士		256,463円	
24 常勤換算1人当たり給与 介護職員		183,855円	
25 非常勤換算1人当たり給与 看護師		225,072円	
26 非常勤換算1人当たり給与 准看護師		202,728円	
27 非常勤換算1人当たり給与 介護福祉士		226,509円	
28 非常勤換算1人当たり給与 介護職員		178,600円	
29 定員1人当たり収入		167,353円	
30 定員1人当たり支出		198,319円	
31 常勤換算職員1人当たり給与		206,742円	
32 看護・介護職員(常勤換算) 1人当たり給与		200,030円	
33 常勤換算職員1人当たり利用者数		1.3人	
34 看護・介護職員(常勤換算) 1人当たり利用者数		1.6人	

