

平成20年5月20日(火)開催
エイズ動向委員会配布資料

平成20年5月20日(火)
照会先：医薬食品局血液対策課
担当者：秋野，内沼
TEL:03-5253-1111(内線)2905,2904
03-3595-2395(直通)

献血件数及びH I V抗体・核酸増幅検査陽性件数

年	献 血 件 数 (検 査 実 施 数)	陽性件数 () 内女性 [] 内核酸 増幅検査 のみ陽性	10万件 当たり
	件	件	件
1987年 (昭和62年)	8,217,340	11(1)	0.134
1988年 (昭和63年)	7,974,147	9(1)	0.113
1989年 (平成元年)	7,876,682	13(1)	0.165
1990年 (平成2年)	7,743,475	26(6)	0.336
1991年 (平成3年)	8,071,937	29(4)	0.359
1992年 (平成4年)	7,710,693	34(7)	0.441
1993年 (平成5年)	7,205,514	35(5)	0.486
1994年 (平成6年)	6,610,484	36(5)	0.545
1995年 (平成7年)	6,298,706	46(9)	0.730
1996年 (平成8年)	6,039,394	46(5)	0.762
1997年 (平成9年)	5,998,760	54(5)	0.900
1998年 (平成10年)	6,137,378	56(4)	0.912
1999年 (平成11年)	6,139,205	64(6)	1.042
2000年 (平成12年)	5,877,971	67(1) [3]	1.140
2001年 (平成13年)	5,774,269	79(1) [1]	1.368
2002年 (平成14年)	5,784,101	82(5) [2]	1.418
2003年 (平成15年)	5,621,096	87(8) [2]	1.548
2004年 (平成16年)	5,473,140	92(4) [2]	1.681
2005年 (平成17年)	5,320,602	78(3) [2]	1.466
2006年 (平成18年)	4,987,857	87(5) [1]	1.744
2007年 (平成19年)	4,939,550	102(3) [6]	2.065
2008年 (平成20年)	1,239,315 (速報値)	28(2)	2.259

(注1)・昭和61年は、年中途から実施したことなどから、3,146,940件、うち、陽性件数11件(女性0)となっている。

(注2)・抗体検査及び核酸増幅検査陽性の血液は廃棄され、製剤には使用されない。
・核酸増幅検査については、平成11年10月より全国的に実施している。

HIV抗体・核酸増幅検査陽性献血者数内訳

1. 性別・年齢区分・国別

	男 性			女 性			合 計		
	日本人	外国人	計	日本人	外国人	計	日本人	外国人	計
	人	人	人	人	人	人	人	人	人
16～19歳	25	0	25	11	0	11	36	0	36
20～29歳	426	21	447	43	4	47	469	25	494
30～39歳	379	11	390	20	2	22	399	13	412
40～49歳	147	1	148	9	0	9	156	1	157
50～69歳	68	0	68	5	0	5	73	0	73
合 計	1045	33	1078	88	6	94	1133	39	1172

※ 昭和61年～平成20年3月(昭和61年については、年途中から集計)

2. 都道府県別（献血地別）

県別	61年	62年	63年	元年	2年	3年	4年	5年	6年	7年	8年	9年	10年	11年	12年	13年	14年	15年	16年	17年	18年	19年	20年	合計	構成割合	ブロック別		
	(件)	(件)	(件)	(件)	(件)	(件)	(件)	(件)	(件)	(件)	(件)	(件)	(件)	(件)	(件)	(件)	(件)	(件)	(件)	(件)	(件)	(件)	(件)	(件)	(件)	(%)	陽性献血 件数 (件)	構成 割合 (%)
1.北海道			1			1	2	1	1	1		1	1	3	2	2	3	2	2	3	2	3		31	2.6	北海道 ・東北	64	5.5
2.青森			2									1					1	1	2	1	1	1		10	0.9			
3.岩手										1				1										2	0.2			
4.宮城							1	1				1	1	1		1	1	1	1	2				11	0.9			
5.秋田																1								2	0.2			
6.山形													1				1							2	0.2			
7.福島							1					2		1	1			1						6	0.5			
8.茨城					1	1	4	2			1	2		1	2	1	1				1	1	1	19	1.6	関東	618	52.7
9.栃木					3	1				2	1	1		1		3		1		1	4	2	1	21	1.8			
10.群馬					1	1		1				1		1	3	1		2		3		2	2	16	1.4			
11.埼玉		1				1	1	2	1	2	3	3	3	3	3	3	3	3	5	2	1	3	1	44	3.8			
12.千葉						1	6	2	2	3	7	2	4	5	4	5	3	3	2	2	6	3	60	5.1				
13.東京	10	6	4	10	10	11	12	11	14	21	18	18	19	27	26	29	23	25	24	22	24	17	4	385	32.8			
14.神奈川		1		1	1	4	1	3	4	2	5	3	4	3	5	3	5	5	8	4	5	5	1	73	6.2			
15.新潟				1		1		1					1		2				1		2			9	0.8	北陸・ 甲信越	37	3.2
16.富山					2						1			1		1					1			6	0.5			
17.石川																2				1			6	0.5				
18.福井			1							2							1	1					5	0.4				
19.山梨					1	1						1				1							4	0.3				
20.長野						1	1				2						1				1	1		7	0.6			
21.岐阜						1									1				1					3	0.3	東海	68	5.8
22.静岡					1	3		1						1	1			1	1				4	13	1.1			
23.愛知		1			3	2		3	1	1			4	3	2	3	2	2	4	4	5	4	1	45	3.8			
24.三重											1	1	1		1					2				7	0.6			
25.滋賀																1	3						1	5	0.4	近畿	245	20.9
26.京都								2		2	1	1			2	5	2			4	5	1	25	2.1				
27.大阪	1	1	1	1	3		1		4	2	1	8	14	6	8	10	10	15	17	19	17	26	9	174	14.8			
28.兵庫					2				1	2			2	1	1	4	5	3		3	3		27	2.3				
29.奈良									1	2	3	1			1	1	1	1		1			12	1.0				
30.和歌山											2								2				2	2	2			
31.鳥取									1							1				1				3	0.3	中国	39	3.3
32.島根					1																1			2	0.2			
33.岡山									2								2	1	2	2	3		12	1.0				
34.広島						2	1	1					1			1	2	6			2	2	19	1.6				
35.山口					1						2												3	0.3				
36.徳島										1				1						1		1		4	0.3	四国	26	2.2
37.香川						1													1			1	4	0.3				
38.愛媛												1	1	2	3	2	2			1	1	2	15	1.3				
39.高知																	1	1			1		3	0.3				
40.福岡						1		2	2	2	2	1	1	1	1	2	4	2	2		3	1	2	27	2.3	九州 ・沖縄	75	6.4
41.佐賀																								0	0.0			
42.長崎																	2						3	0.3				
43.熊本						1				2	1			1	2					1	1	2	14	1.2				
44.大分								1										2		1			4	0.3				
45.宮崎													2								2		6	0.5				
46.鹿児島						1							2			1	1				1	1	8	0.7				
47.沖縄		1																					5	13	1.1			
合計	11	11	9	13	26	29	34	35	36	46	46	54	56	64	67	79	82	87	92	78	87	102	28	1172	100	1172	100	

ブロック別 HIV 抗体・核酸増幅検査陽性献血者

	平成16年			平成17年			平成18年			平成19年			平成20年 (1月～3月)(速報値)		
	献血者 人	陽性 件	10万人 当たり 件	献血者 人	陽性 件	10万人 当たり 件	献血者 人	陽性 件	10万人 当たり 件	献血者 人	陽性 件	10万人 当たり 件	献血者 人	陽性 件	10万人 当たり 件
北海道 ・東北	747,635	6	0.803	712,276	6	0.842	674,411	3	0.445	647,438	4	0.618	157,041	0	0.000
関東	1,651,538	40	2.422	1,611,354	34	2.110	1,548,970	37	2.389	1,559,391	36	2.309	396,112	11	2.777
北陸・ 甲信越	384,548	1	0.260	373,158	1	0.268	337,810	4	1.184	330,485	4	1.210	82,671	0	0.000
東海	574,695	6	1.044	561,908	6	1.068	540,167	5	0.926	545,248	8	1.467	137,020	1	0.730
近畿	894,672	23	2.571	879,585	23	2.615	817,075	25	3.060	807,758	30	3.714	203,033	11	5.418
中国	374,185	7	1.871	367,593	3	0.816	335,666	5	1.490	316,087	5	1.582	78,200	1	1.279
四国	205,940	2	0.971	194,477	2	1.028	164,763	2	1.214	161,533	4	2.476	40,402	1	2.475
九州 ・沖縄	639,927	7	1.094	620,251	3	0.484	568,995	6	1.054	571,610	11	1.924	144,836	3	2.071
合計	5,473,140	92	1.681	5,320,602	78	1.466	4,987,857	87	1.744	4,939,550	102	2.065	1,239,315	28	2.259

年齢別HIV抗体・核酸増幅検査陽性献血者

	平成15年			平成16年			平成17年			平成18年			平成19年		
	献血者	陽性	10万人 当たり	献血者	陽性	10万人 当たり	献血者	陽性	10万人 当たり	献血者	陽性	10万人 当たり	献血者	陽性	10万人 当たり
16才～ 19才	人 508,320	件 2	0.393	人 476,061	件 0	0.000	人 445,664	件 2	0.449	人 381,352	件 2 (1)	0.524	人 324,414	件 5	1.541
20才～ 29才	人 1,480,855	件 31 (4)	2.093	人 1,399,900	件 37 (3)	2.643	人 1,329,692	件 25	1.880	人 1,188,738	件 29 (2)	2.440	人 1,135,102	件 38 (2)	3.348
30才～ 39才	人 1,470,298	件 34 (2)	2.312	人 1,463,901	件 28 (1)	1.913	人 1,429,245	件 32 (3)	2.239	人 1,361,658	件 43 (2)	3.158	人 1,369,241	件 35 (1)	2.556
40才～ 49才	人 1,086,189	件 14 (1)	1.289	人 1,081,771	件 19	1.756	人 1,078,146	件 10	0.928	人 1,048,055	件 9	0.859	人 1,088,410	件 17	1.562
50才～ 59才	人 807,441	件 5 (1)	0.619	人 783,807	件 7	0.893	人 778,846	件 8	1.027	人 766,625	件 3	0.391	人 770,663	件 5	0.649
60才～	人 267,993	件 1	0.373	人 267,700	件 1	0.374	人 259,009	件 1	0.386	人 241,429	件 1	0.414	人 251,720	件 2	0.795
合計	人 5,621,096	件 87 (8)	1.548	人 5,473,140	件 92 (4)	1.681	人 5,320,602	件 78 (3)	1.466	人 4,987,857	件 87 (5)	1.744	人 4,939,550	件 102 (3)	2.065

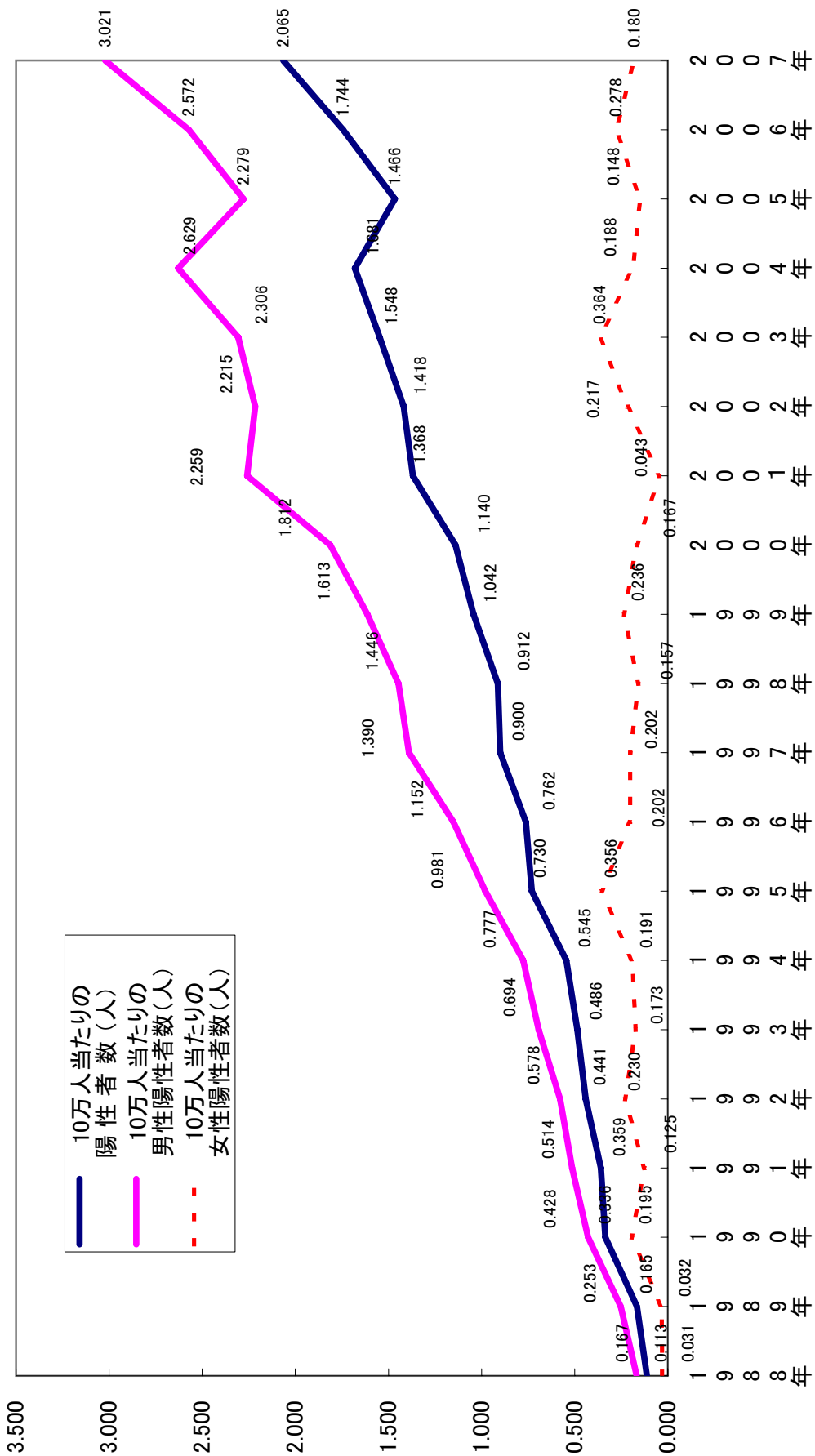
(注)陽性件数の()内女性

男女別HIV抗体陽性者数の年次推移(対10万人)

	男性献血者数 (人)	女性献血者数 (人)	男性陽性者数 (人)	女性陽性者数 (人)	10万人当たりの 陽性者数(人)	10万人当たりの 男性陽性者数(人)	10万人当たりの 女性陽性者数(人)
1987年	5,025,183	3,192,157	10	1	0.134	0.199	0.031
1988年	4,795,816	3,178,331	8	1	0.113	0.167	0.031
1989年	4,741,178	3,135,504	12	1	0.165	0.253	0.032
1990年	4,668,020	3,075,455	20	6	0.336	0.428	0.195
1991年	4,859,472	3,212,465	25	4	0.359	0.514	0.125
1992年	4,668,095	3,042,598	27	7	0.441	0.578	0.230
1993年	4,321,680	2,883,834	30	5	0.486	0.694	0.173
1994年	3,991,261	2,619,223	31	5	0.545	0.777	0.191
1995年	3,773,367	2,525,339	37	9	0.730	0.981	0.356
1996年	3,559,703	2,479,691	41	5	0.762	1.152	0.202
1997年	3,525,264	2,473,496	49	5	0.900	1.390	0.202
1998年	3,596,665	2,540,713	52	4	0.912	1.446	0.157
1999年	3,596,595	2,542,610	58	6	1.042	1.613	0.236
2000年	3,477,145	2,400,826	63	4	1.140	1.812	0.167
2001年	3,452,607	2,321,662	78	1	1.368	2.259	0.043
2002年	3,475,803	2,308,298	77	5	1.418	2.215	0.217
2003年	3,425,511	2,195,585	79	8	1.548	2.306	0.364
2004年	3,347,350	2,125,791	88	4	1.681	2.629	0.188
2005年	3,291,421	2,029,181	75	3	1.466	2.279	0.148
2006年	3,188,660	1,799,197	82	5	1.744	2.572	0.278
2007年	3,276,597	1,662,953	99	3	2.065	3.021	0.180

献血者における男女別HIV抗体・核酸増幅検査陽性者数の年次推移 (対10万人)

10万人当たりの
陽性者数(人)



10万人当たりの陽性者数
(人)

