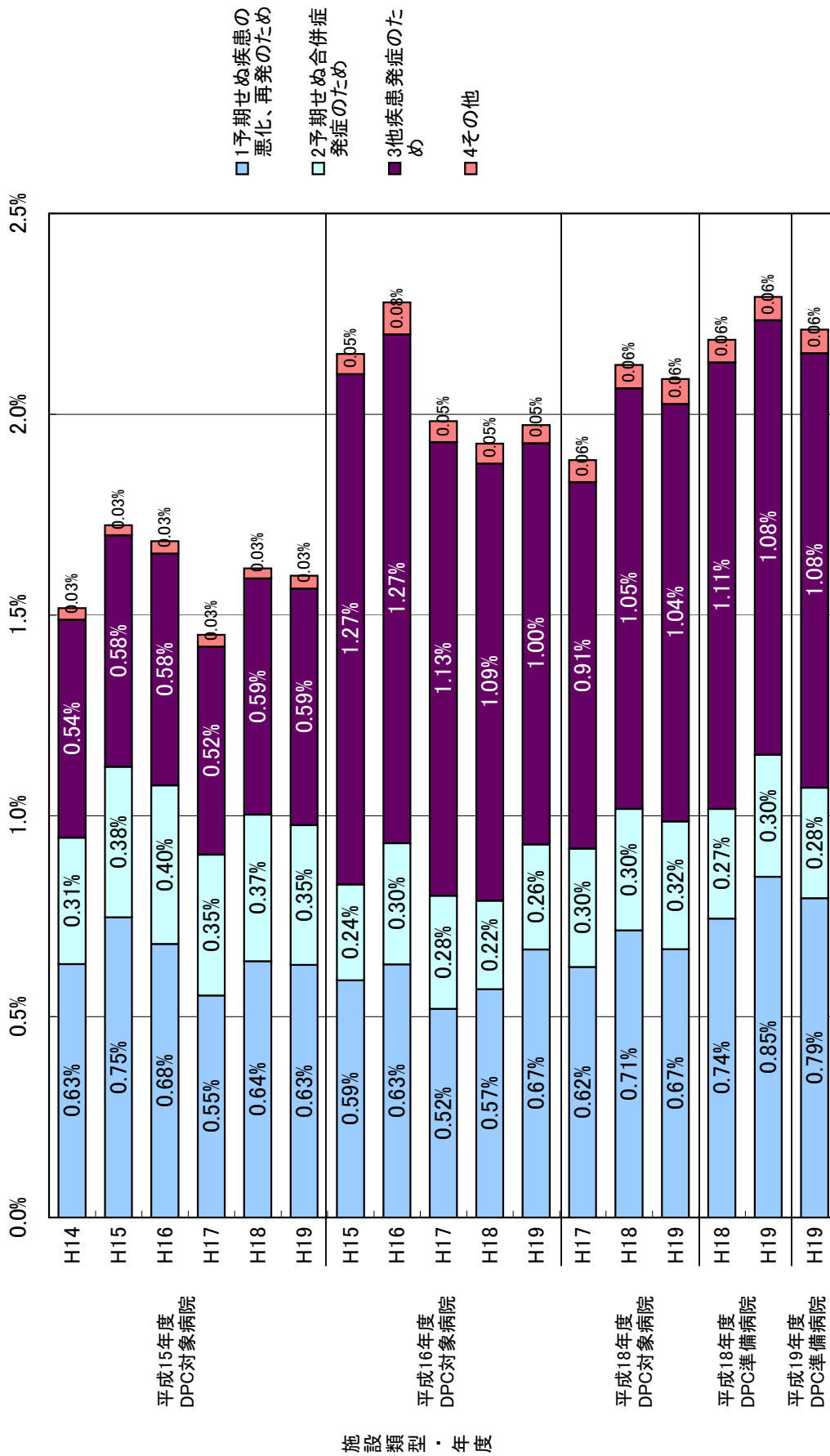
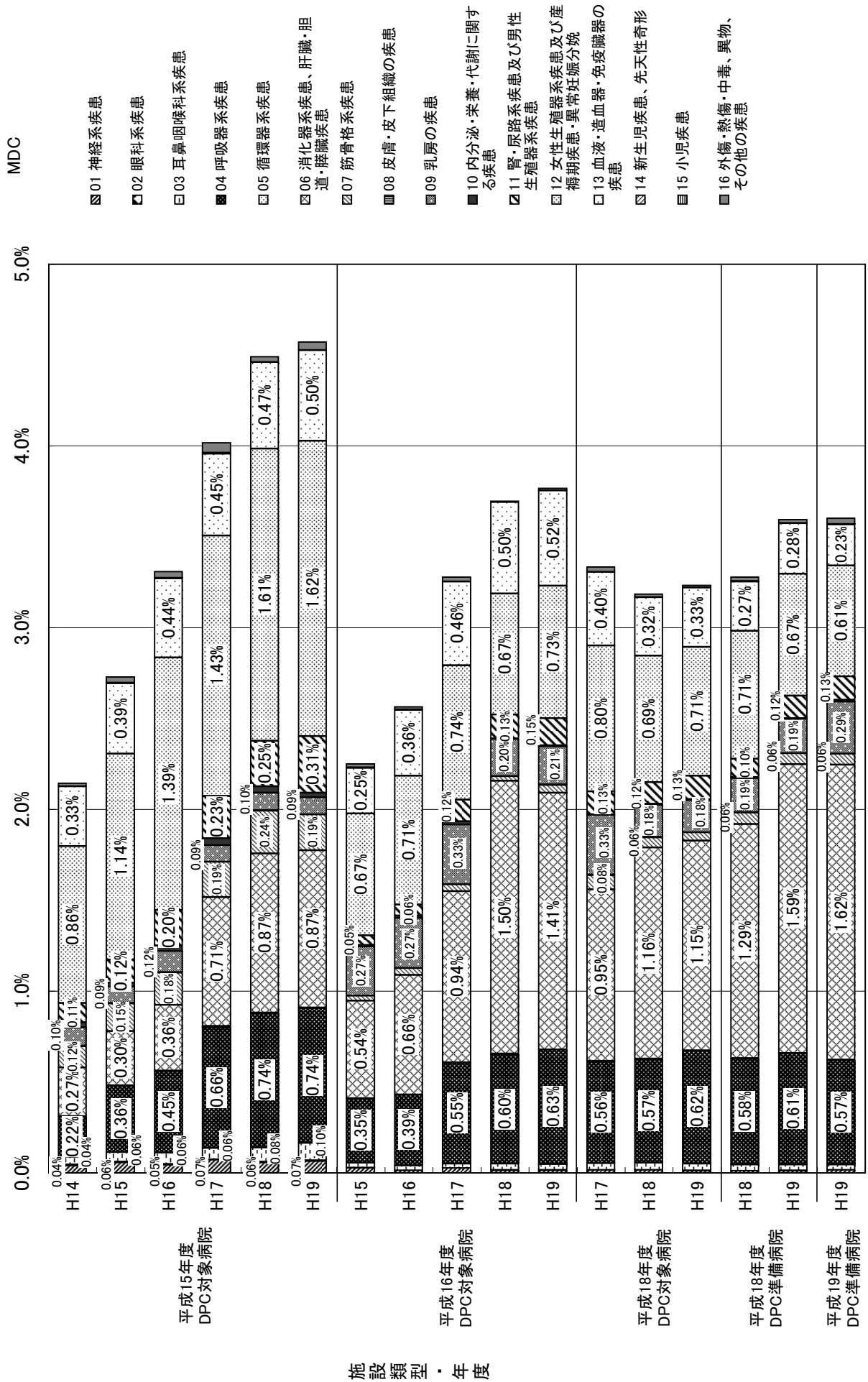


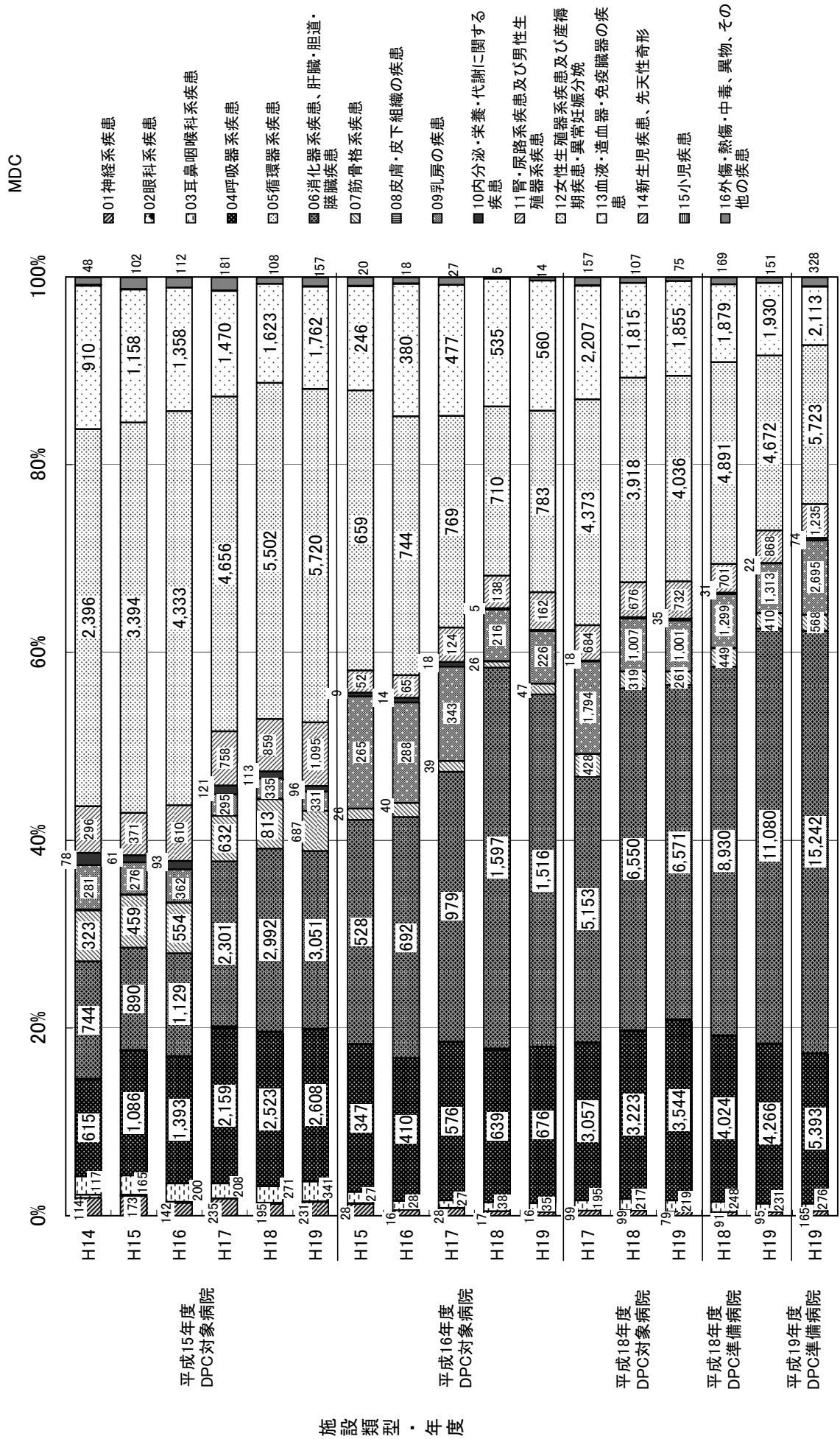
図表2-⑤ 予期せぬ再入院における理由の内訳(退院症例に対する再入院症例数比率)



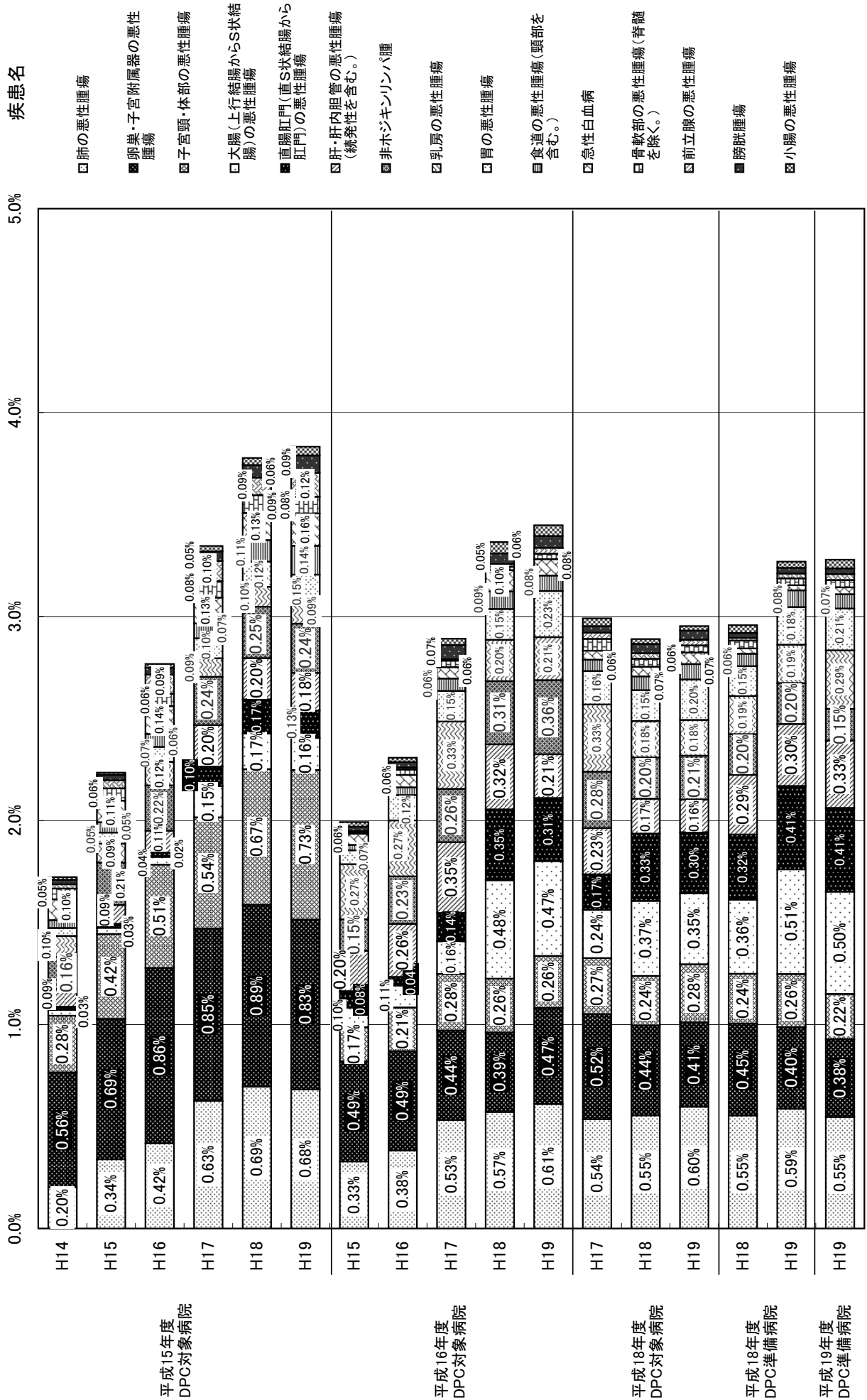
図表2-⑥-1 計画的再入院における理由のうち「化学療法・放射線療法のため」に該当した症例のMDC別・退院症例に対する再入院比率



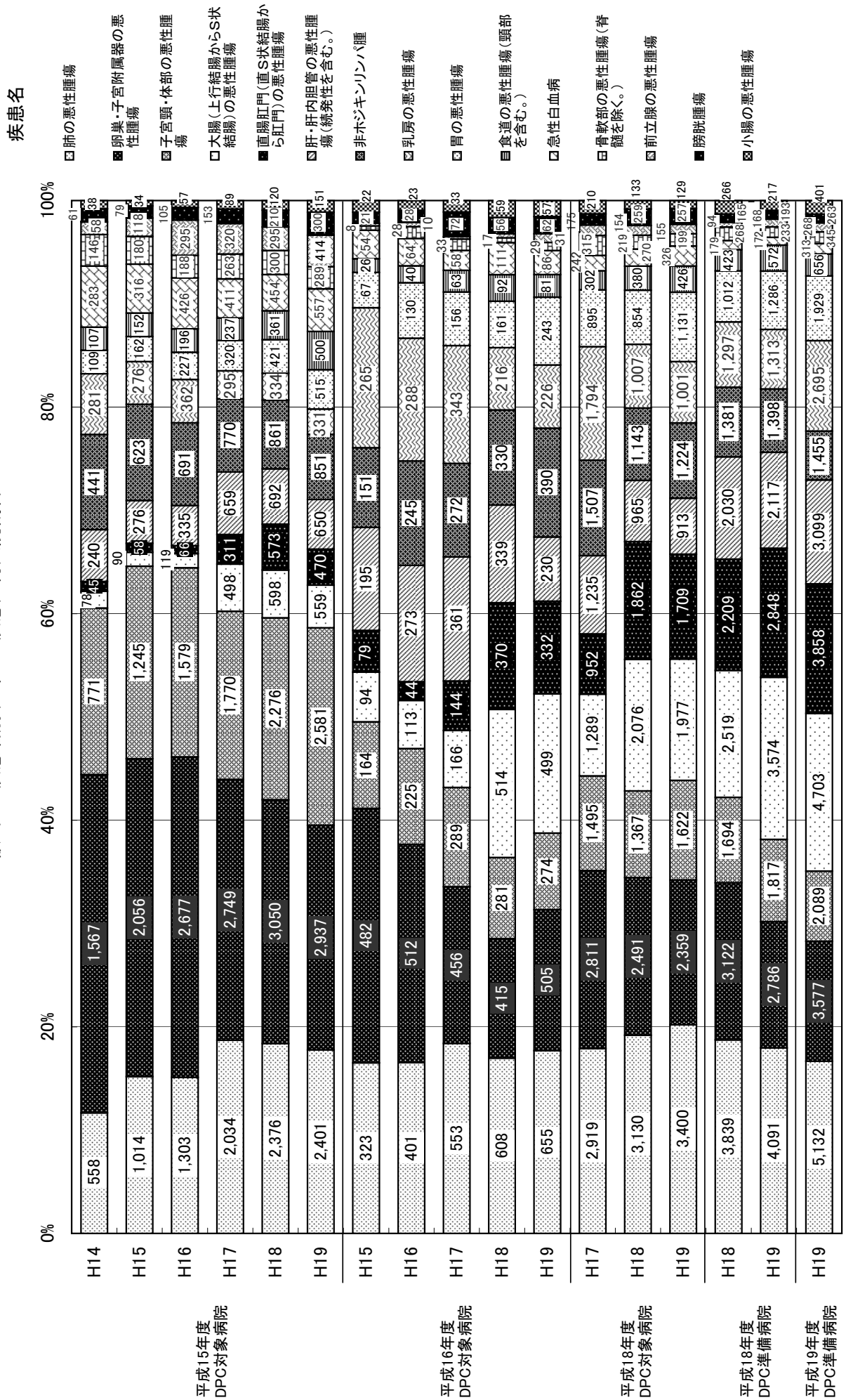
図表2-⑥-2 計画的再入院における理由のうち「化学療法・放射線療法のため」に該当した症例のMDC別・再入院割合



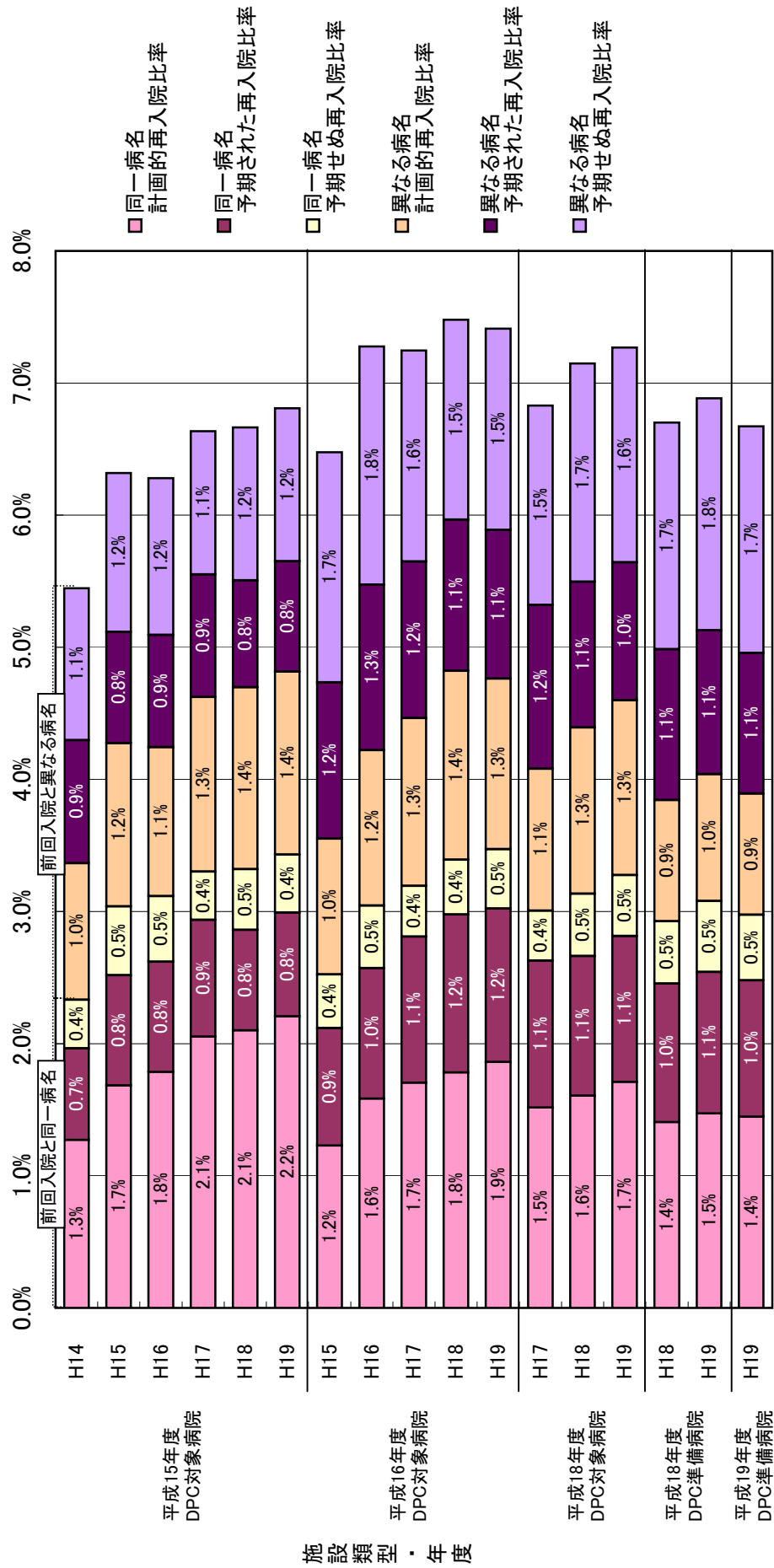
図表2-⑦-1 計画的再入院における理由のうち「化学療法・放射線療法のため」に該当した疾患名別(上位15疾患)・退院症例に対する再入院比率



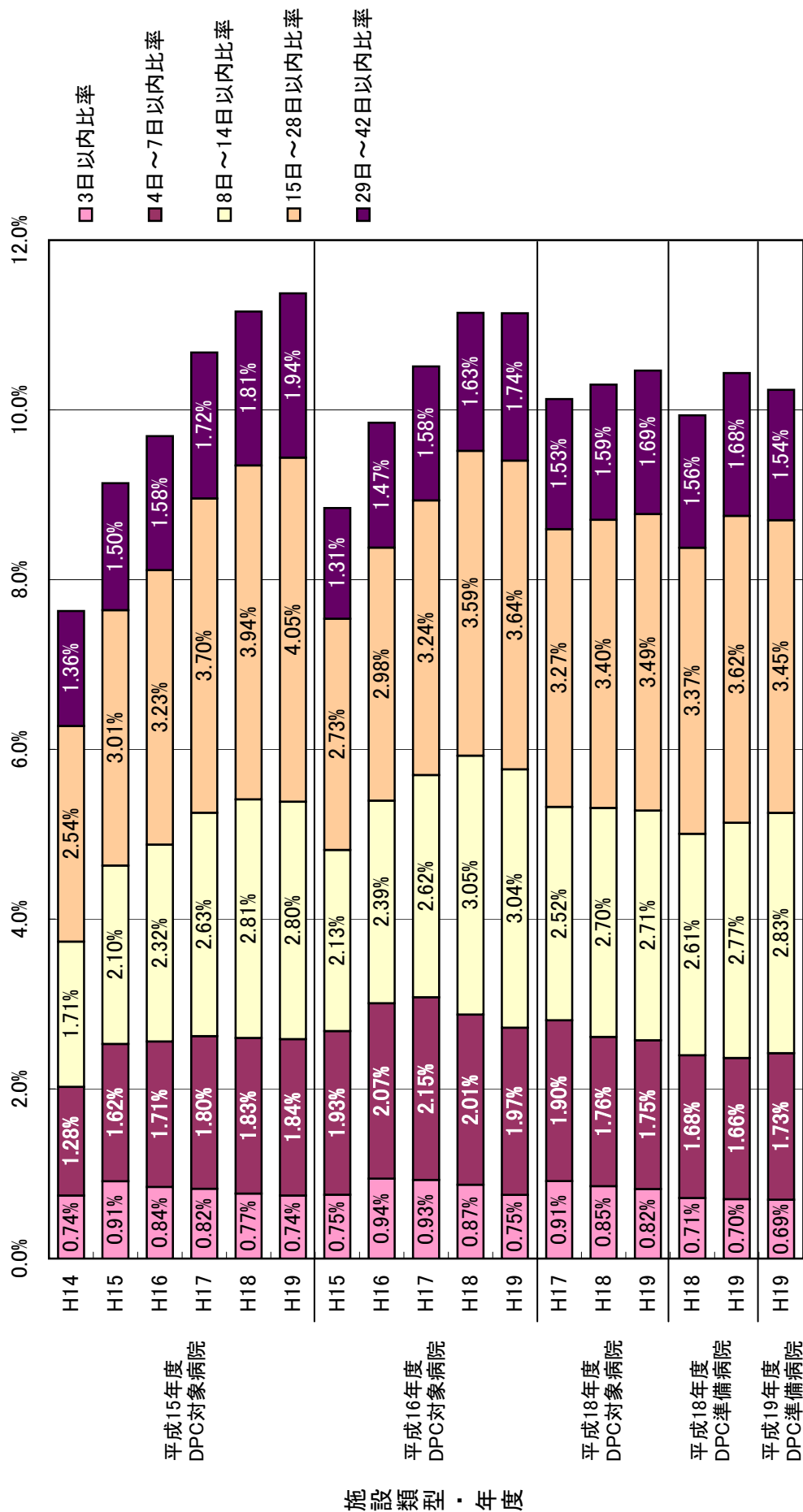
図表2-①-2 計画的再入院における理由のうち「化学療法・放射線療法のため」に該当した疾患名別(上位15疾患)・再入院割合



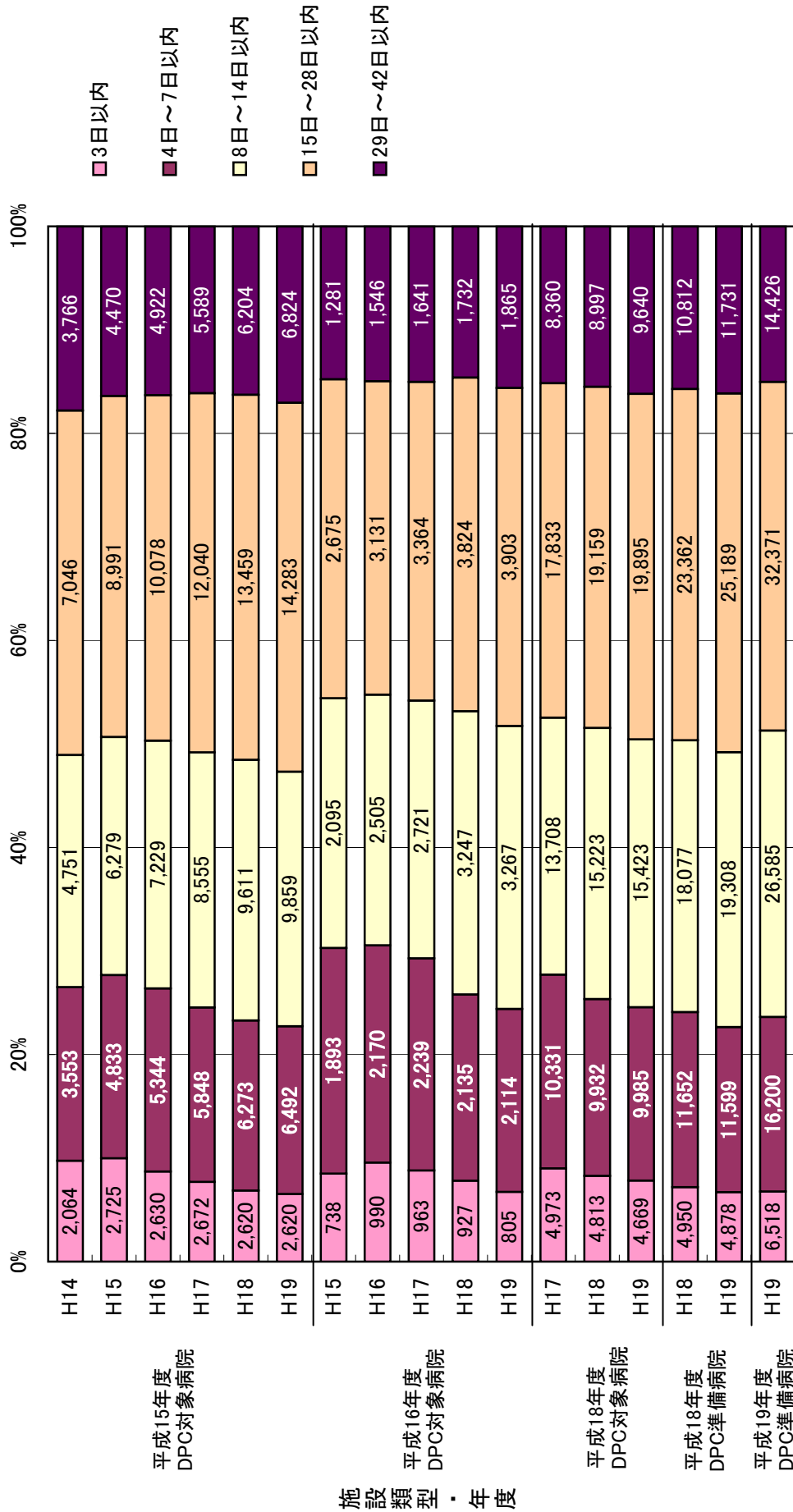
図表2-⑧ 計画的再入院における理由のうち「化学療法・放射線療法あり」を除いた
前回入院と今回入院の病名同異別・退院症例に対する再入院事由比率



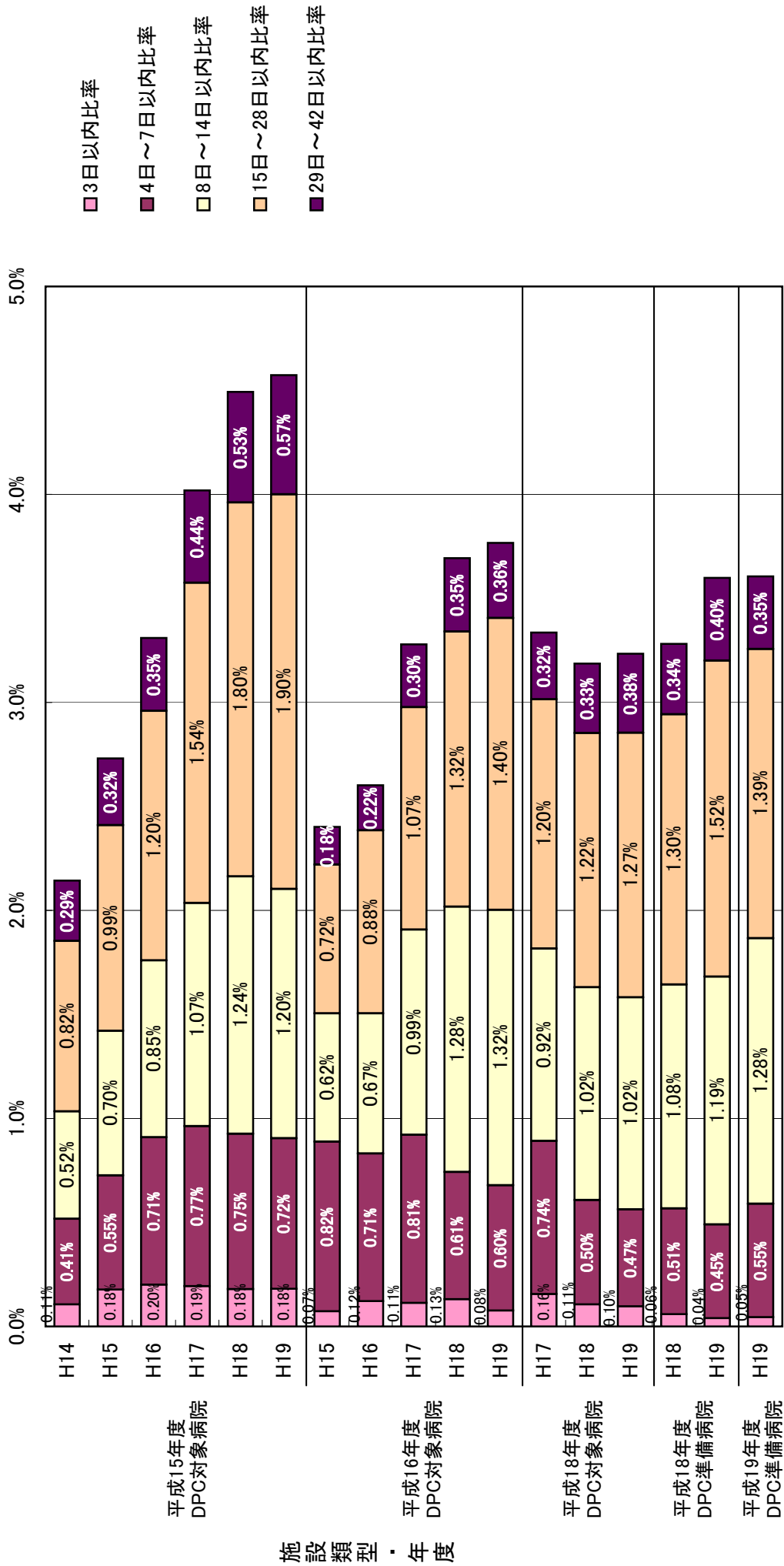
図表2-⑨-1 前回再入院からの期間別・退院症例に対する再入院比率



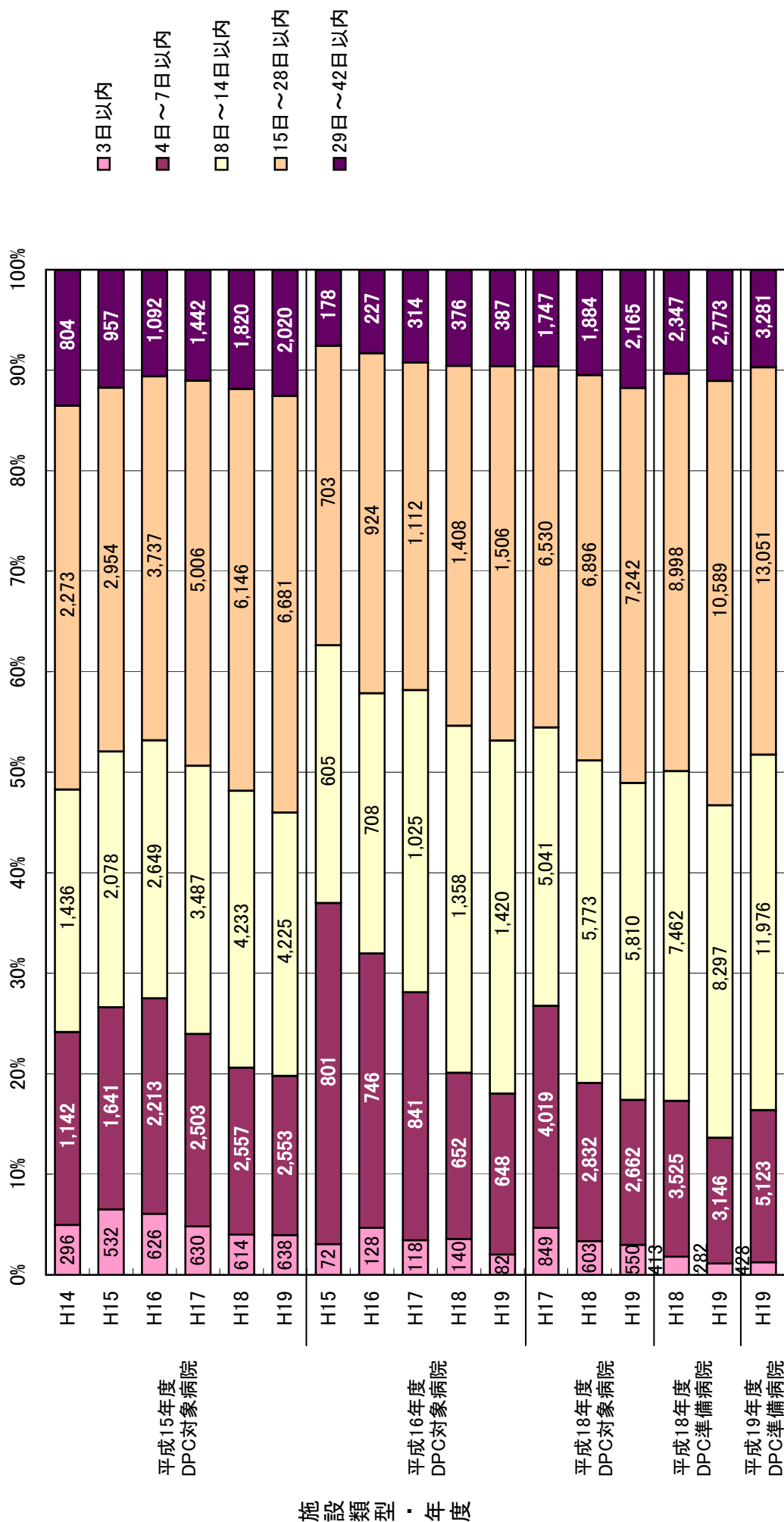
図表2-⑨-2 前回再入院からの期間別・再入院割合



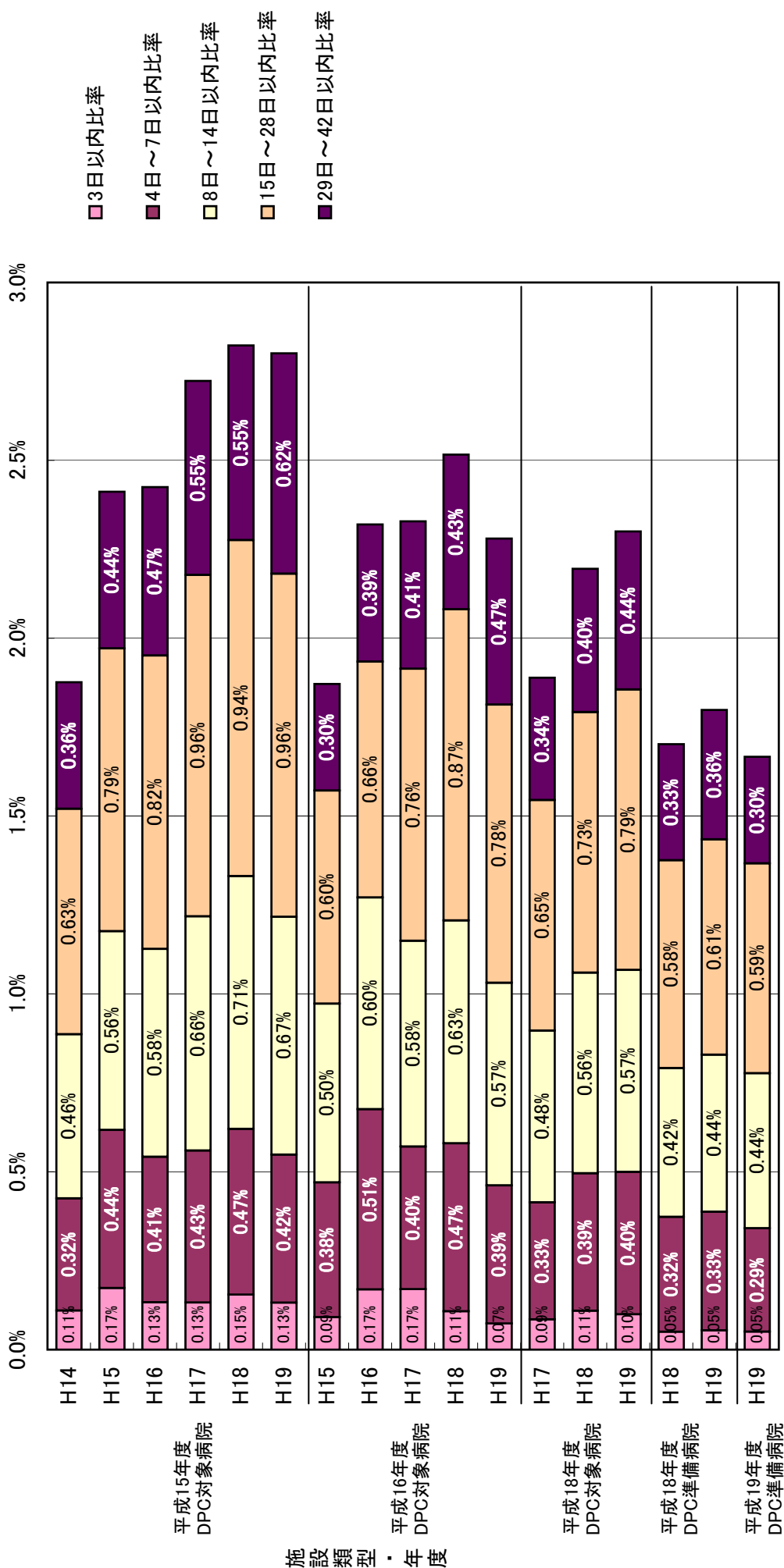
図表2-⑩-1 計画的再入院における理由のうち「化学療法・放射線療法のため」の
期間別・退院症例に対する再入院比率



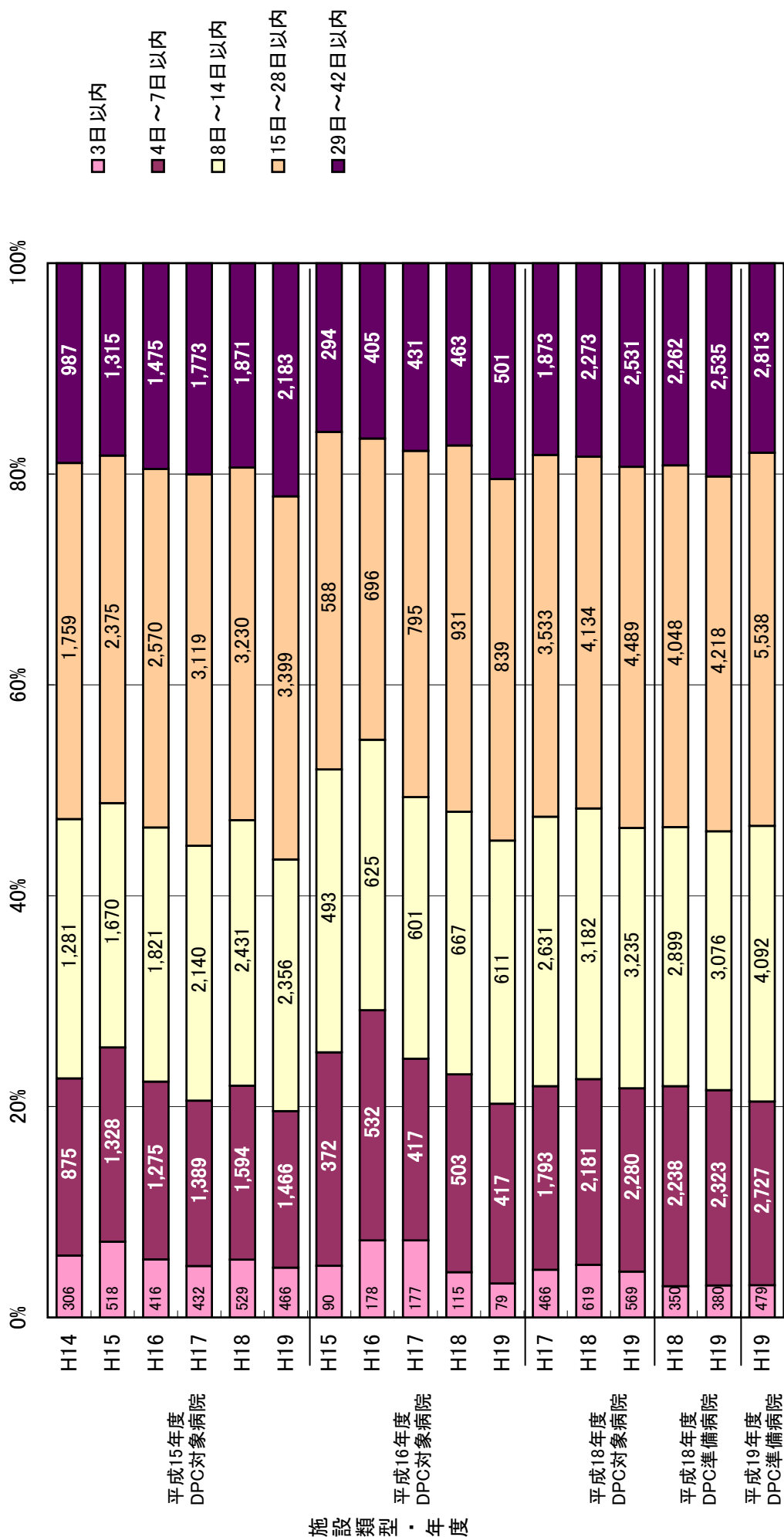
図表2-⑩-2 計画的再入院における理由のうち「化学療法・放射線療法のため」の期間別・再入院割合



図表2-①-1 計画的再入院における理由のうち「検査入院後手術のため」と「計画的手術・処置のため」の期間別・退院症例に対する再入院比率

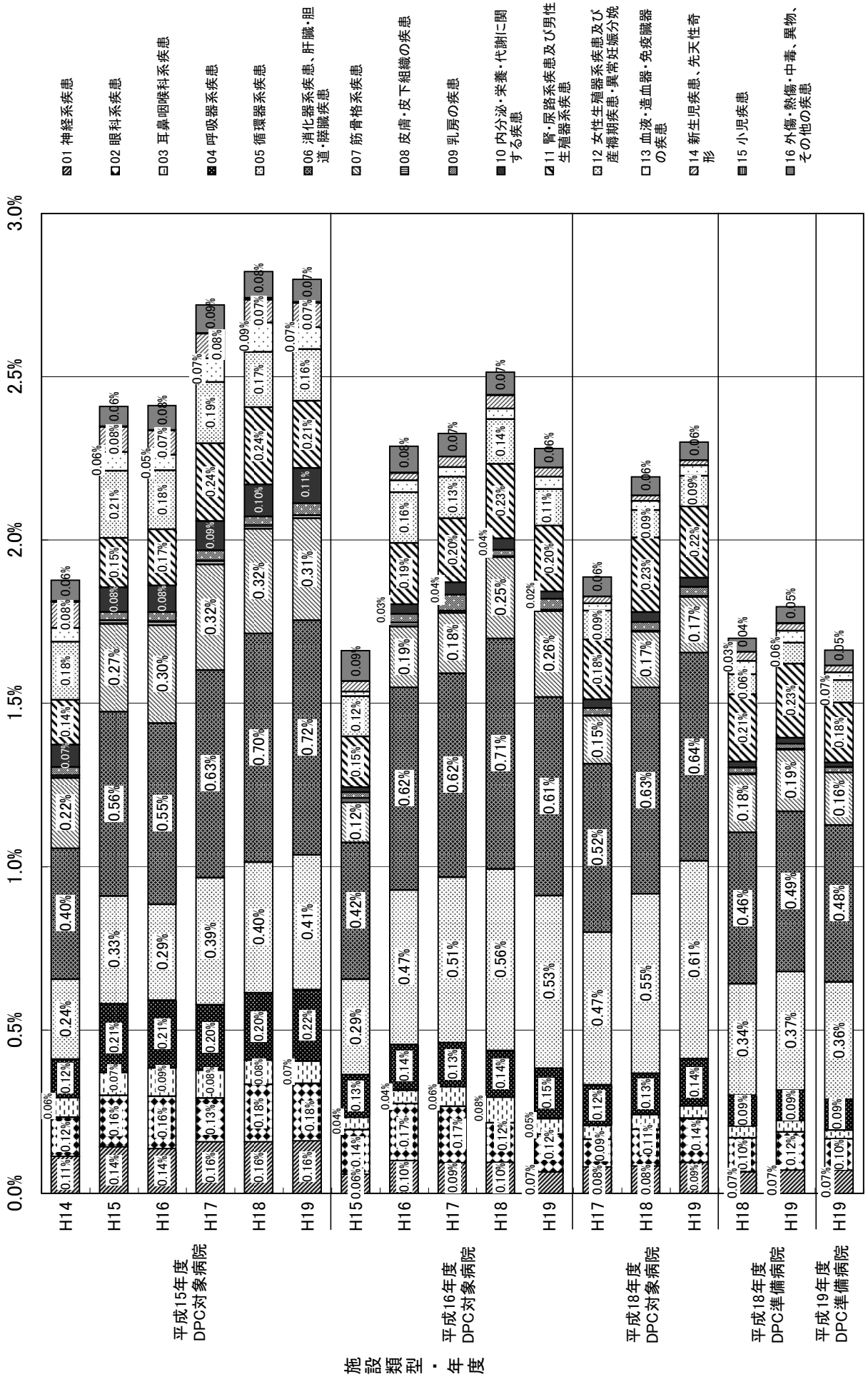


図表2-①①-2 計画的再入院における理由のうち「検査入院後手術のため」と「計画的手術・処置のため」の期間別・再入院割合



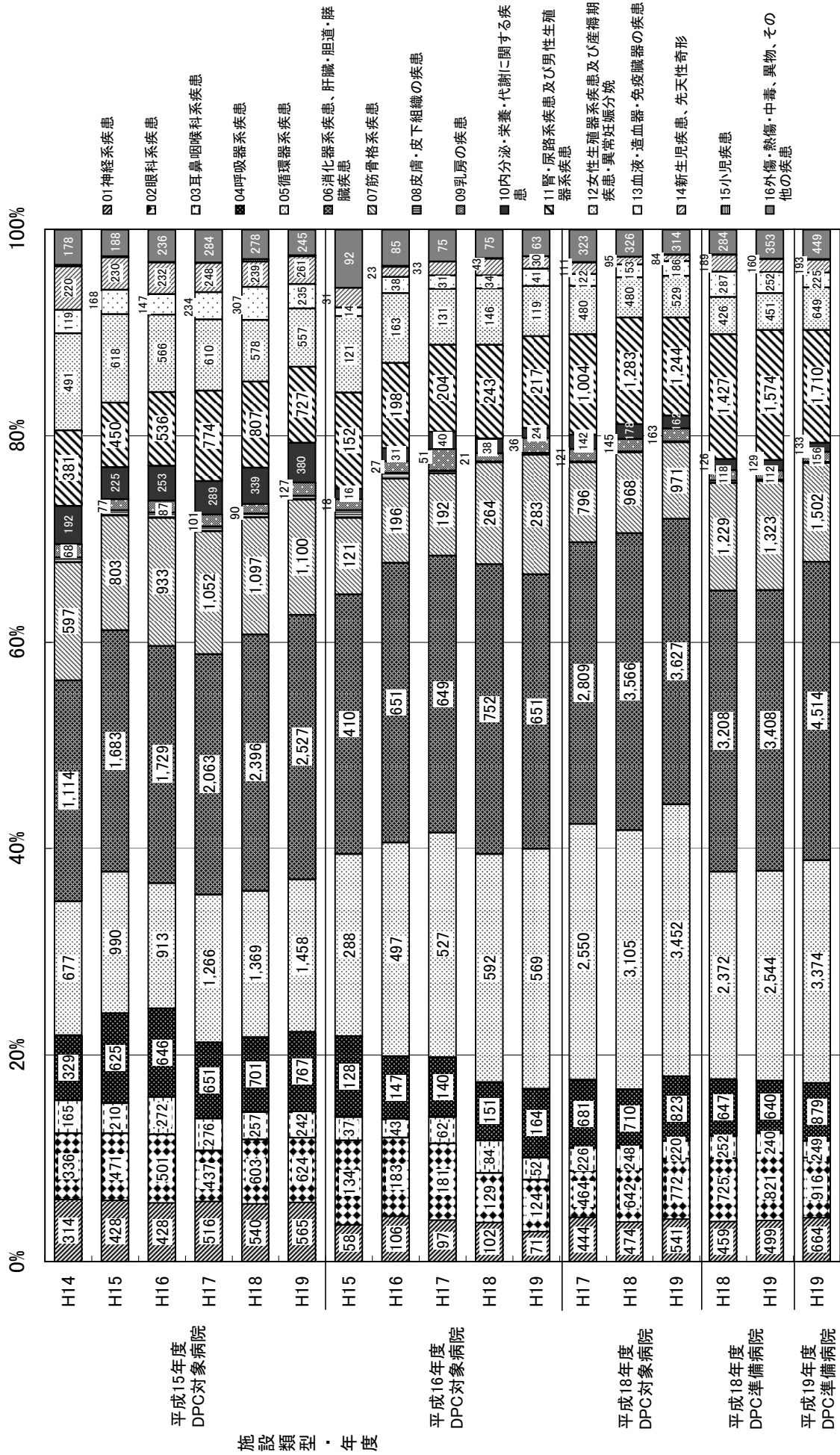
図表2-⑫-1 計画的再入院における理由のうち「検査入院後手術のため」と「計画的手術・処置のため」に該当した症例のMDC別・退院症例に対する再入院比率

MDC



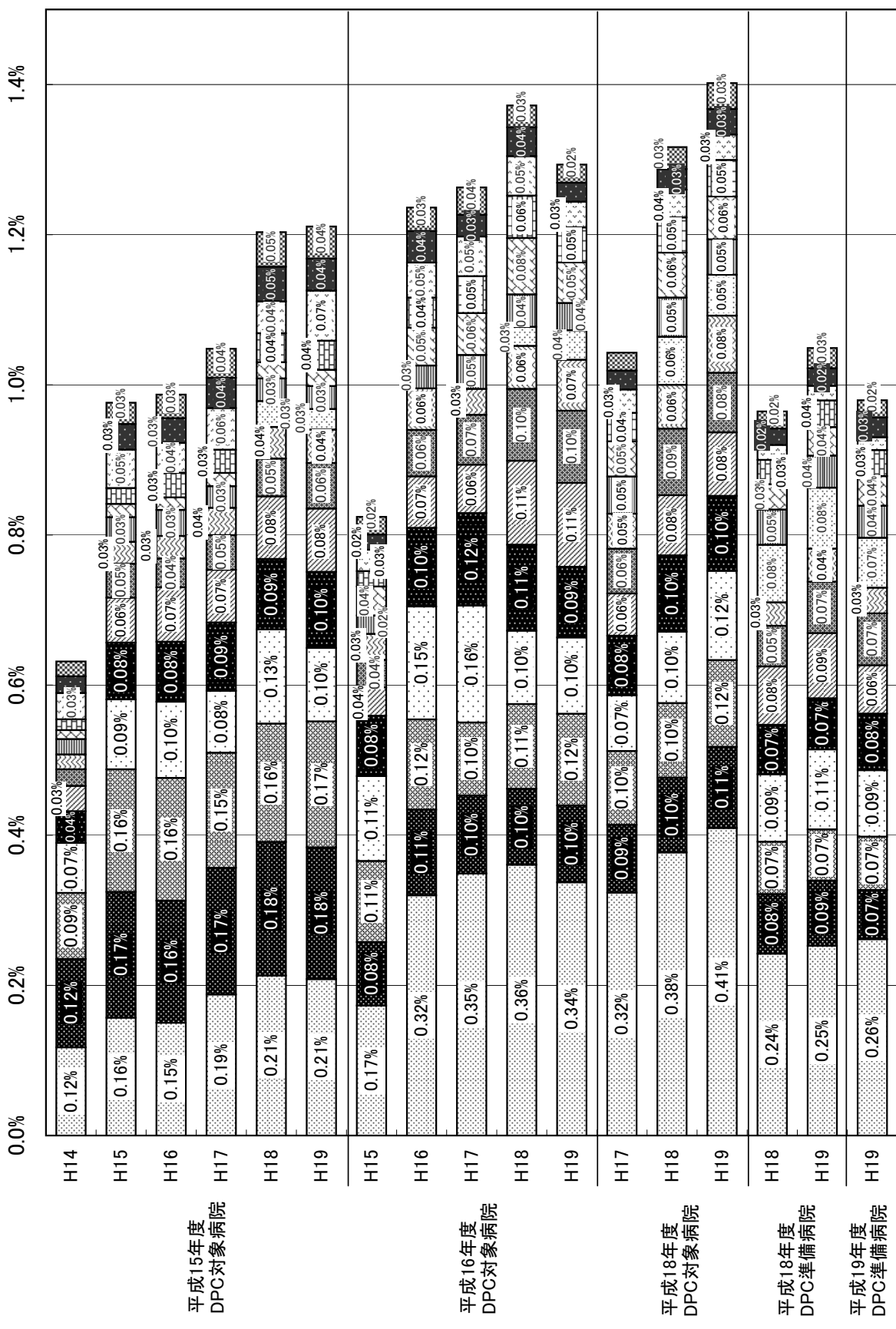
図表2-⑫-2 計画的再入院における理由のうち「検査入院後手術のため」と「計画的手術・処置のため」に該当した症例のMDC別・再入院割合

MDC



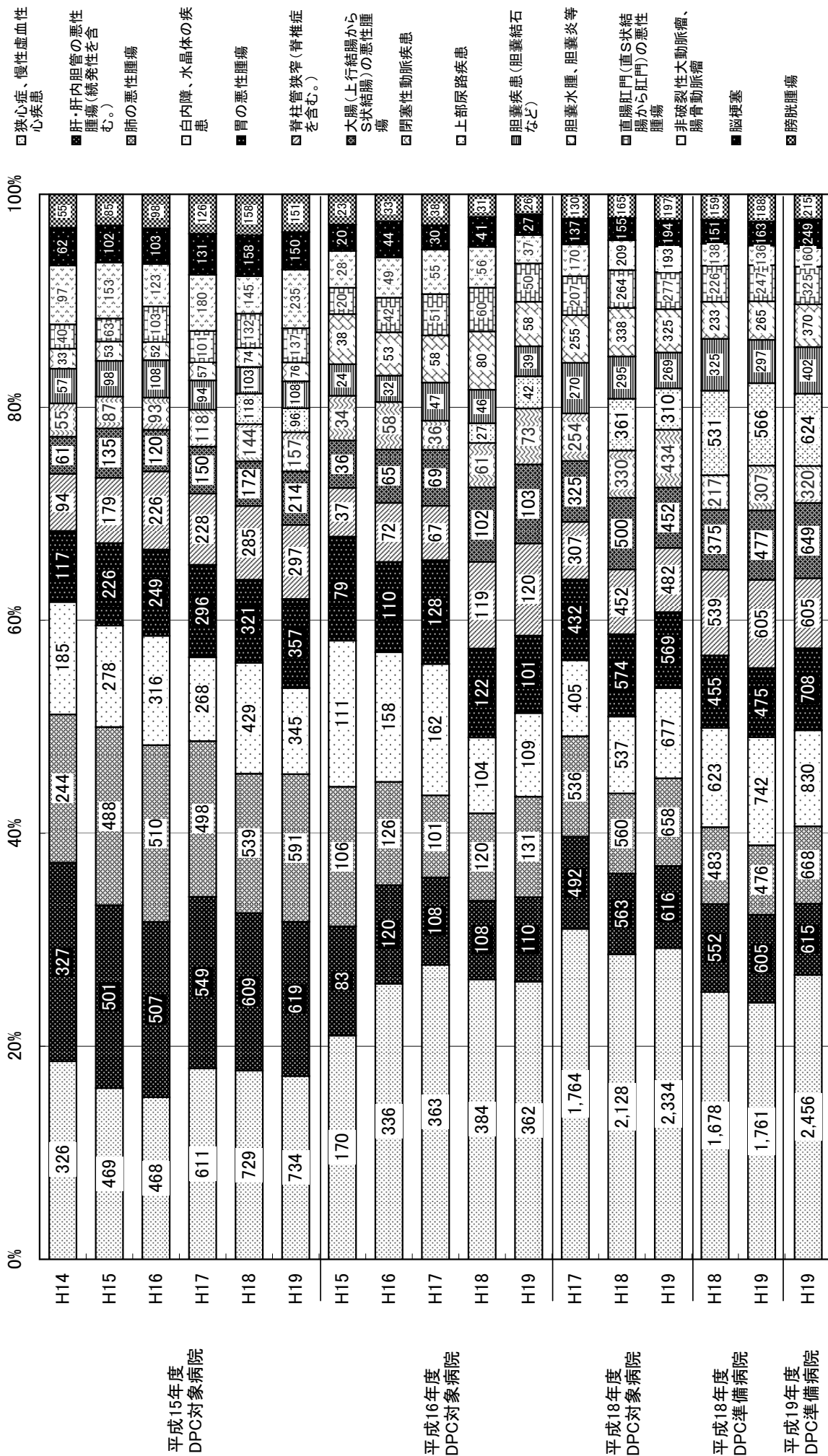
図表2-⑬-1 計画的再入院における理由のうち「検査入院後手術のため」と「計画的手術・処置のため」に該当した疾患名別(上位15疾患)・退院症例に対する再入院比率

- 疾患名
- 狭心症、慢性虚血性心疾患
 - 肝・肝内胆管の悪性腫瘍(結核性を含む。)
 - ▨ 肺の悪性腫瘍
 - 白内障、水晶体の疾患
 - 胃の悪性腫瘍
 - ▨ 脊柱管狭窄(脊椎症を含む。)
 - ▨ 大腸(上行結腸からS状結腸)の悪性腫瘍
 - ▨ 閉塞性動脈疾患
 - 上部尿路疾患
 - ▨ 胆嚢疾患(胆嚢結石など)
 - 胆嚢水腫、胆嚢炎等
 - ▨ 直腸肛門(直S状結腸から肛門)の悪性腫瘍
 - 非破裂性大動脈瘤、腸骨動脈瘤
 - 脳梗塞
 - ▨ 膀胱腫瘍

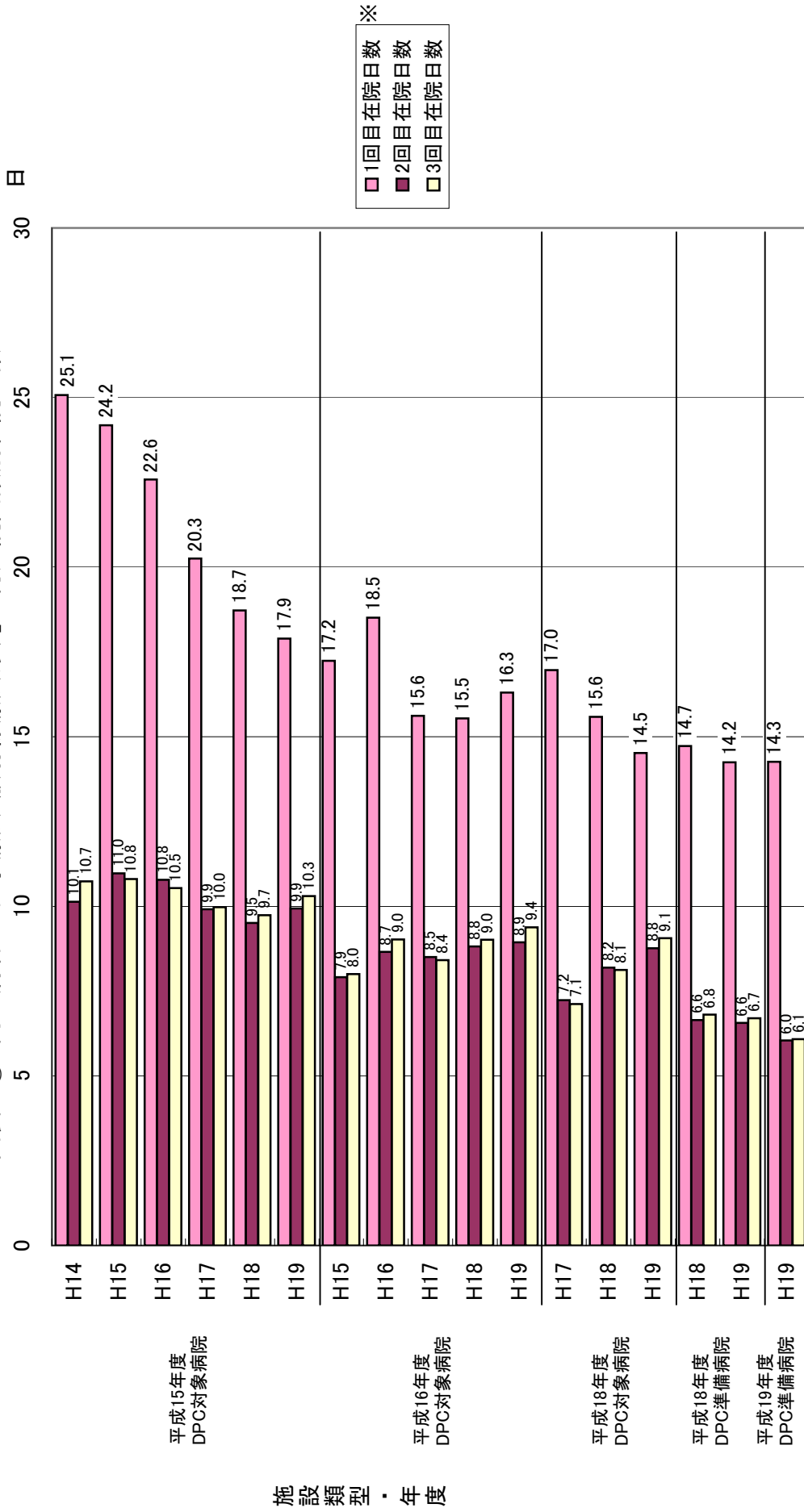


図表2-⑬-2 計画的再入院における理由のうち「検査入院後手術のため」と「計画的手術・処置のため」に該当した疾患名別(上位15疾患)・再入院割合

疾患名

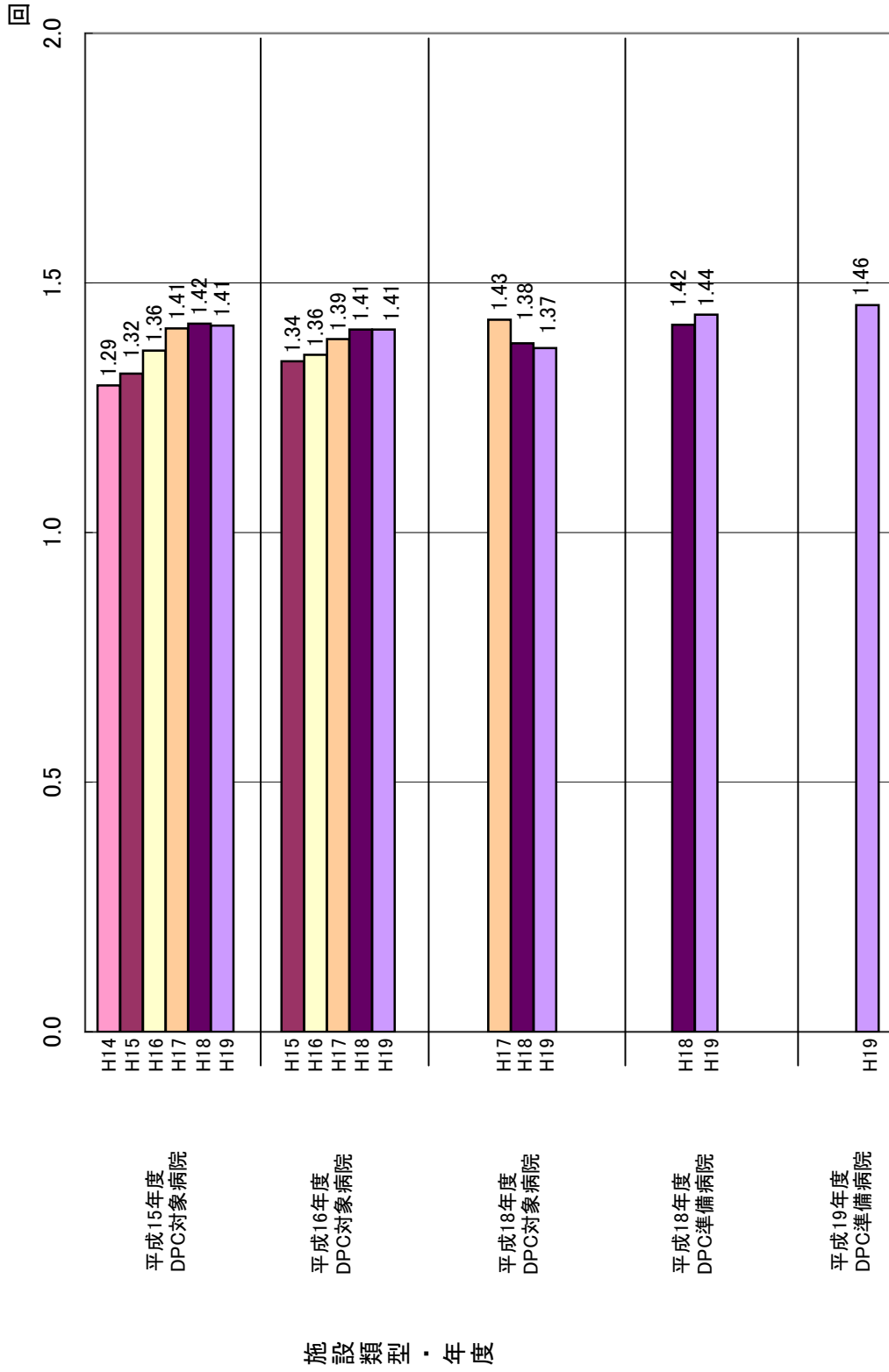


図表2-⑭ 同一病名で「化学療法・放射線療法あり」の再入院回数別在院日数



※1回目入院は1回目再入院が「化学療法・放射線療法あり」の前入院データのため、再入院理由のデータがなく、様式1から化学療法・放射線療法の有無を判別し掲載した。

図表2-⑮ 1患者あたりの再入院回数(実患者数/退院症例数)



参考：一般病棟からその他の病棟へ転棟し、その後一般病棟へと再転棟のあった症例について

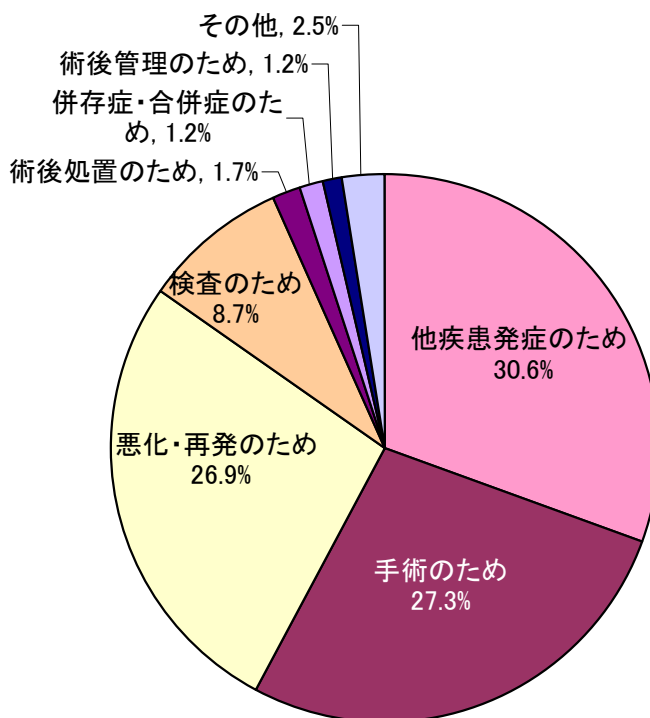
図表2-⑯ 平成19年度 全退院症例に対する再転棟症例数比率

施設類型	病院数	平成19年度 退院症例数 ^{※1} (A)	平成19年度 再転棟症例数 ^{※2} (B)	再転棟比率(B/A)
平成15年度DPC対象病院	82	367,407	47	0.01%
平成16年度DPC対象病院	62	145,826	100	0.07%
平成18年度DPC対象病院	216	569,637	320	0.06%
平成18年度DPC準備病院	371	696,736	670	0.10%
平成19年度DPC準備病院	697	938,728	1,084	0.12%
施設全体	1,428	2,718,334	2,221	0.08%

※1.11月末時点で病院から提出された平成19年度7月～10月退院患者の様式1にクリーニング処理を施した後、一般病棟入院有の患者を集計対象とした症例数である。

※2.11月末時点で病院から提出された平成19年度7月～10月退院患者のEFファイルにクリーニング処理を施した症例から「一般病棟」→「その他の病棟」→「一般病棟」へと転棟があり、6週間以内の再転棟期間がある症例数

図表2-⑰ 再転棟比率が高い26施設の再転棟における理由内訳 ^{※3}



※3. 再転棟比率が0.2%以上の26施設で6週間以内の再転棟のある症例、計242症例を対象として調査した

図表2-18 再転棟期間別・退院症例に対する再転棟比率



図表3 年度別・再入院率

施設類型	施設名	H14再入院率	H15再入院率	H16再入院率	H17再入院率	H18再入院率	H19再入院率
平成15年度DPC対象病院	札幌医科大学附属病院	6.1%	9.9%	11.1%	15.5%	14.6%	13.2%
平成15年度DPC対象病院	北海道大学病院	8.1%	10.2%	7.9%	8.9%	10.5%	11.0%
平成15年度DPC対象病院	北川医科大学病院	4.4%	8.5%	8.5%	6.9%	9.2%	9.1%
平成15年度DPC対象病院	弘前大学医学部附属病院	5.4%	6.8%	6.3%	6.7%	7.0%	7.9%
平成15年度DPC対象病院	岩手医科大学附属病院	7.1%	6.5%	8.5%	9.3%	8.4%	8.5%
平成15年度DPC対象病院	東北大学病院	10.0%	11.4%	10.5%	12.0%	12.8%	11.6%
平成15年度DPC対象病院	秋田大学医学部附属病院	7.4%	9.0%	10.0%	11.3%	9.4%	15.2%
平成15年度DPC対象病院	国立大学法人山形大学医学部附属病院	6.3%	6.4%	7.4%	7.8%	9.8%	10.8%
平成15年度DPC対象病院	公立大学法人福島県立医科大学附属病院	6.3%	7.1%	8.9%	9.5%	7.1%	12.9%
平成15年度DPC対象病院	筑波大学附属病院	9.2%	11.4%	11.1%	11.1%	12.2%	11.8%
平成15年度DPC対象病院	自治医科大学附属病院	9.3%	10.2%	10.3%	11.1%	11.0%	10.4%
平成15年度DPC対象病院	福協医科大学病院	9.1%	8.8%	9.8%	10.8%	12.3%	11.7%
平成15年度DPC対象病院	国立大学法人群馬大学医学部附属病院	10.7%	8.4%	8.9%	7.8%	8.8%	8.9%
平成15年度DPC対象病院	埼玉医科大学病院	12.8%	12.8%	11.5%	12.8%	11.1%	6.7%
平成15年度DPC対象病院	防衛医科大学校病院	8.3%	11.0%	12.2%	13.4%	11.4%	9.4%
平成15年度DPC対象病院	千葉大学医学部附属病院	6.9%	7.9%	10.8%	13.3%	10.5%	12.1%
平成15年度DPC対象病院	東京慈恵会医科大学附属病院	7.3%	7.4%	8.7%	8.5%	11.2%	10.8%
平成15年度DPC対象病院	東京医科大学病院	10.2%	12.3%	12.1%	10.9%	11.5%	10.6%
平成15年度DPC対象病院	東京女子医科大学病院	6.2%	7.6%	7.5%	8.4%	7.2%	7.7%
平成15年度DPC対象病院	慶應義塾大学病院	9.2%	10.7%	10.7%	12.1%	11.8%	12.7%
平成15年度DPC対象病院	日本医科大学付属病院	6.1%	7.9%	8.3%	7.9%	8.1%	9.7%
平成15年度DPC対象病院	順天堂大学医学部附属順天堂医院	7.1%	8.5%	6.9%	7.7%	7.6%	8.3%
平成15年度DPC対象病院	昭和大学病院	5.5%	6.0%	9.8%	9.6%	9.5%	9.6%
平成15年度DPC対象病院	東邦大学医療センター大森病院	5.1%	7.7%	6.7%	8.8%	8.8%	8.1%
平成15年度DPC対象病院	日本大学医学部附属板橋病院	7.2%	10.0%	9.1%	9.4%	9.9%	10.2%
平成15年度DPC対象病院	帝京大学医学部附属病院	5.2%	5.6%	6.5%	7.2%	7.9%	9.0%
平成15年度DPC対象病院	杏林大学医学部付属病院	8.8%	11.1%	12.1%	12.8%	14.0%	12.6%
平成15年度DPC対象病院	国立がんセンター中央病院	9.4%	22.6%	21.3%	23.6%	26.4%	23.9%
平成15年度DPC対象病院	東京医科歯科大学医学部附属病院	10.3%	12.1%	14.4%	13.6%	12.4%	12.1%
平成15年度DPC対象病院	東京大学医学部附属病院	8.7%	9.7%	9.2%	14.1%	17.0%	17.0%
平成15年度DPC対象病院	公立大学法人 横浜国立大学附属病院	9.7%	9.7%	11.3%	17.7%	16.6%	17.1%
平成15年度DPC対象病院	北里大学病院	9.4%	11.0%	12.8%	13.4%	13.7%	13.2%
平成15年度DPC対象病院	東海大学医学部付属病院	8.5%	9.8%	12.3%	16.5%	17.9%	16.6%
平成15年度DPC対象病院	聖マリアンナ医科大学病院	8.6%	7.9%	10.1%	11.2%	12.1%	12.3%
平成15年度DPC対象病院	新海大学医学部総合病院	4.4%	9.0%	10.2%	11.3%	9.6%	9.8%
平成15年度DPC対象病院	国立大学法人富山大学附属病院	7.8%	8.5%	10.2%	10.5%	12.7%	11.8%
平成15年度DPC対象病院	金沢医科大学病院	8.3%	8.0%	7.0%	8.6%	7.6%	7.7%
平成15年度DPC対象病院	金沢大学医学部附属病院	8.0%	9.2%	10.5%	10.9%	9.6%	10.5%
平成15年度DPC対象病院	福井大学医学部附属病院	5.5%	7.3%	6.8%	7.8%	8.8%	11.5%
平成15年度DPC対象病院	山梨大学医学部附属病院	7.4%	9.3%	6.9%	8.1%	8.7%	7.7%
平成15年度DPC対象病院	国立大学法人 信州大学医学部附属病院	8.3%	9.8%	15.2%	12.6%	14.4%	13.5%
平成15年度DPC対象病院	国立大学法人 岐阜大学医学部附属病院	11.3%	12.7%	10.0%	15.0%	17.7%	16.1%
平成15年度DPC対象病院	浜松医科大学医学部附属病院	9.3%	12.2%	11.2%	11.2%	10.8%	10.4%
平成15年度DPC対象病院	名古屋国立大学病院	6.7%	8.7%	9.7%	10.5%	10.0%	11.6%
平成15年度DPC対象病院	藤田保健衛生大学病院	6.2%	7.7%	7.8%	8.1%	8.6%	9.2%
平成15年度DPC対象病院	愛知医科大学病院	5.2%	6.8%	7.2%	10.2%	9.5%	10.1%
平成15年度DPC対象病院	名古屋大学医学部附属病院	8.5%	11.8%	13.3%	15.3%	16.2%	16.7%
平成15年度DPC対象病院	国立大学法人 三重大学医学部附属病院	8.9%	12.6%	16.2%	14.8%	15.4%	17.0%
平成15年度DPC対象病院	滋賀医科大学医学部附属病院	7.7%	6.9%	8.0%	9.7%	11.5%	12.1%
平成15年度DPC対象病院	京都府立医科大学附属病院	5.1%	6.6%	7.7%	9.6%	10.4%	9.7%
平成15年度DPC対象病院	京都大学医学部附属病院	8.5%	10.5%	8.9%	9.4%	10.9%	11.9%
平成15年度DPC対象病院	大阪医科大学附属病院	5.2%	6.8%	8.3%	10.0%	11.0%	13.3%
平成15年度DPC対象病院	大阪市立大学医学部附属病院	2.5%	6.5%	7.8%	8.2%	8.2%	7.8%
平成15年度DPC対象病院	関西医科大学附属枚方病院	6.4%	8.0%	7.2%	8.9%	10.0%	11.1%
平成15年度DPC対象病院	近畿大学医学部附属病院	8.5%	12.8%	14.1%	16.0%	16.2%	15.7%
平成15年度DPC対象病院	国立循環器病センター	5.7%	7.1%	7.0%	7.7%	8.3%	9.6%
平成15年度DPC対象病院	大阪大学医学部附属病院	4.8%	6.8%	6.7%	7.9%	9.7%	11.0%
平成15年度DPC対象病院	兵庫医科大学病院	5.7%	9.0%	9.3%	10.0%	10.8%	12.1%
平成15年度DPC対象病院	神戸大学医学部附属病院	6.5%	7.1%	6.4%	7.2%	7.7%	10.9%
平成15年度DPC対象病院	奈良県立医科大学附属病院	3.9%	4.4%	4.9%	6.5%	8.0%	8.4%
平成15年度DPC対象病院	和歌山県立医科大学附属病院	7.5%	8.0%	7.8%	7.9%	9.1%	7.7%
平成15年度DPC対象病院	鳥取大学医学部附属病院	5.2%	7.8%	10.1%	12.9%	16.4%	14.2%
平成15年度DPC対象病院	島根大学医学部附属病院	7.6%	9.3%	11.8%	14.4%	11.5%	11.8%
平成15年度DPC対象病院	川崎医科大学附属病院	5.2%	9.4%	9.7%	9.4%	10.9%	9.8%
平成15年度DPC対象病院	岡山大学病院	10.1%	9.5%	11.3%	10.7%	11.7%	12.3%
平成15年度DPC対象病院	広島大学病院	7.6%	9.8%	7.9%	9.7%	10.2%	12.0%
平成15年度DPC対象病院	山口大学医学部附属病院	9.2%	10.7%	10.8%	11.6%	11.9%	13.9%
平成15年度DPC対象病院	徳島大学病院	6.7%	7.8%	10.1%	11.7%	11.7%	13.0%
平成15年度DPC対象病院	香川大学医学部附属病院	4.9%	6.1%	6.5%	6.0%	7.2%	7.7%
平成15年度DPC対象病院	愛媛大学医学部附属病院	5.5%	5.9%	7.1%	8.3%	9.1%	11.2%
平成15年度DPC対象病院	高知大学医学部附属病院	7.8%	12.6%	11.3%	10.6%	11.2%	12.5%
平成15年度DPC対象病院	福岡大学病院	6.9%	9.4%	8.6%	8.6%	9.7%	8.5%
平成15年度DPC対象病院	久留米大学病院	6.9%	8.3%	8.6%	8.6%	8.0%	8.6%
平成15年度DPC対象病院	産業医科大学病院	8.8%	10.1%	12.1%	11.0%	9.8%	9.9%
平成15年度DPC対象病院	九州大学病院	15.8%	16.1%	16.4%	15.6%	16.1%	15.3%
平成15年度DPC対象病院	佐賀大学医学部附属病院	7.4%	6.6%	6.4%	7.5%	6.4%	7.7%
平成15年度DPC対象病院	長崎大学医学部・歯学部附属病院	6.9%	7.1%	8.2%	7.7%	10.7%	10.9%
平成15年度DPC対象病院	熊本大学医学部附属病院	9.5%	12.2%	13.3%	15.8%	18.3%	17.3%
平成15年度DPC対象病院	大分大学医学部附属病院	10.9%	12.5%	15.2%	14.0%	12.4%	12.6%
平成15年度DPC対象病院	宮崎大学医学部附属病院	7.2%	9.3%	8.0%	8.7%	8.9%	9.9%
平成15年度DPC対象病院	鹿児島大学病院	5.6%	7.4%	8.4%	8.4%	8.4%	9.9%
平成15年度DPC対象病院	琉球大学医学部附属病院	9.5%	9.1%	11.5%	12.6%	11.4%	13.5%

図表3 年度別・再入院率

施設類型	施設名	H14再入院率	H15再入院率	H16再入院率	H17再入院率	H18再入院率	H19再入院率
平成16年度DPC対象病院	医療法人植心会病院		6.5%	4.3%	3.8%	3.8%	5.3%
平成16年度DPC対象病院	北海道社会保険病院			10.3%	10.2%	11.5%	10.6%
平成16年度DPC対象病院	札幌社会保険総合病院			8.7%	9.3%	7.6%	10.3%
平成16年度DPC対象病院	医療法人漢仁会手稲漢仁会病院	9.6%	9.4%	9.2%	12.1%	11.4%	
平成16年度DPC対象病院	医療法人 母恋 日鋼記念病院	18.5%	21.8%	26.2%	17.8%	14.4%	
平成16年度DPC対象病院	医療法人社団 新日鐵室蘭総合病院	1.8%	8.9%	9.9%	8.8%	13.4%	
平成16年度DPC対象病院	仙台社会保険病院			8.7%	9.5%	10.1%	7.6%
平成16年度DPC対象病院	東北厚生年金病院			8.8%	11.5%	11.6%	12.7%
平成16年度DPC対象病院	宮城社会保険病院			6.0%	7.2%	8.0%	9.8%
平成16年度DPC対象病院	独立行政法人国立病院機構仙台医療センター	7.6%	9.3%	11.6%	13.2%	12.4%	
平成16年度DPC対象病院	財団法人竹田総合病院	10.9%	9.9%	8.6%	12.8%	12.5%	
平成16年度DPC対象病院	社会保険二本松病院			10.3%	11.5%	12.7%	10.0%
平成16年度DPC対象病院	株式会社日立製作所 日立総合病院	7.8%	10.6%	12.1%	13.4%	11.6%	
平成16年度DPC対象病院	医療法人社団 筑波記念会 筑波記念病院	8.1%	8.4%	6.9%	7.5%	8.5%	
平成16年度DPC対象病院	社会保険群馬中央総合病院			6.7%	6.5%	7.2%	8.8%
平成16年度DPC対象病院	医療法人社団輝城会沼田脳神経外科循環器科病院	10.8%	14.7%	10.3%	13.3%	12.3%	
平成16年度DPC対象病院	埼玉協同病院	4.6%	7.6%	9.2%	7.4%	10.5%	
平成16年度DPC対象病院	社会保険大宮総合病院			9.6%	9.2%	10.0%	11.0%
平成16年度DPC対象病院	医療法人社団東光会戸田中央総合病院	5.6%	6.5%	7.7%	8.8%	9.2%	
平成16年度DPC対象病院	独立行政法人国立病院機構埼玉病院	11.4%	12.2%	13.4%	10.7%	11.6%	
平成16年度DPC対象病院	医療法人鉄蕉会亀田総合病院	10.7%	10.0%	11.5%	12.7%	12.1%	
平成16年度DPC対象病院	独立行政法人国立病院機構千葉医療センター	8.3%	9.4%	11.9%	11.2%	13.6%	
平成16年度DPC対象病院	社会保険中央総合病院			6.8%	5.9%	7.5%	9.3%
平成16年度DPC対象病院	城東社会保険病院			10.9%	7.4%	5.8%	9.4%
平成16年度DPC対象病院	東芝病院	8.4%	9.0%	9.7%	9.1%	10.7%	
平成16年度DPC対象病院	東京医療生活協同組合中野総合病院	5.6%	6.0%	6.3%	5.7%	5.8%	
平成16年度DPC対象病院	医療法人財団河北総合病院	2.7%	5.1%	6.3%	7.6%	7.2%	
平成16年度DPC対象病院	社会保険横浜中央病院			8.2%	4.7%	9.3%	7.9%
平成16年度DPC対象病院	川崎社会保険病院			10.6%	9.1%	6.0%	9.6%
平成16年度DPC対象病院	南砺市民病院	11.3%	11.2%	10.8%	11.2%	12.3%	
平成16年度DPC対象病院	釜次社会保険病院			11.3%	8.5%	6.8%	9.4%
平成16年度DPC対象病院	社会保険山梨病院			8.6%	8.5%	10.7%	10.2%
平成16年度DPC対象病院	岐阜社会保険病院	8.7%	8.9%	8.5%	11.8%	7.8%	
平成16年度DPC対象病院	社会福祉法人聖隷福祉事業団総合病院聖隷浜松病院	10.7%	9.3%	8.8%	8.8%	9.5%	
平成16年度DPC対象病院	社会保険中京病院			11.0%	10.3%	10.3%	11.1%
平成16年度DPC対象病院	医療法人社団 洛和会 洛和会音羽病院	9.4%	10.3%	10.4%	10.7%	9.1%	
平成16年度DPC対象病院	医療法人橘会 東住吉森本病院	6.5%	7.2%	7.2%	5.9%	6.8%	
平成16年度DPC対象病院	医療法人蒼龍会井上病院	13.6%	12.5%	13.4%	15.5%	11.7%	
平成16年度DPC対象病院	松下記念病院	7.3%	9.3%	8.3%	10.2%	9.7%	
平成16年度DPC対象病院	健康保険組合連合会大阪中央病院	8.3%	11.8%	10.0%	9.7%	8.0%	
平成16年度DPC対象病院	医療法人若弘会若草第一病院	6.3%	6.2%	7.5%	8.6%	6.1%	
平成16年度DPC対象病院	星ヶ丘厚生年金病院			9.2%	9.2%	8.5%	9.4%
平成16年度DPC対象病院	独立行政法人国立病院機構大阪南医療センター	12.5%	14.0%	17.1%	17.4%	15.1%	
平成16年度DPC対象病院	医療法人伯風会赤穂中央病院	5.6%	9.5%	9.7%	8.8%	9.4%	
平成16年度DPC対象病院	独立行政法人国立病院機構神戸医療センター	4.1%	5.9%	5.2%	5.0%	7.0%	
平成16年度DPC対象病院	独立行政法人国立病院機構南和歌山医療センター	4.6%	6.3%	6.4%	8.6%	12.0%	
平成16年度DPC対象病院	財団法人操鳳会岡山旭東病院	5.1%	4.9%	5.0%	5.6%	4.5%	
平成16年度DPC対象病院	財団法人倉敷中央病院	10.3%	10.6%	11.6%	13.0%	14.4%	
平成16年度DPC対象病院	独立行政法人国立病院機構岡山医療センター	6.1%	9.3%	11.1%	12.9%	15.8%	
平成16年度DPC対象病院	マツダ株式会社 マツダ病院	6.0%	6.6%	7.4%	7.9%	7.6%	
平成16年度DPC対象病院	総合病院社会保険徳山中央病院			9.8%	9.8%	10.1%	11.7%
平成16年度DPC対象病院	健康保険鳴門病院			8.5%	8.9%	7.8%	7.7%
平成16年度DPC対象病院	医療法人雪ノ聖母会 聖マリア病院	8.5%	7.4%	7.1%	7.5%	7.3%	
平成16年度DPC対象病院	社会保険久留米第一病院			17.0%	20.3%	21.4%	20.0%
平成16年度DPC対象病院	飯塚病院	11.0%	12.5%	10.6%	11.3%	9.9%	
平成16年度DPC対象病院	独立行政法人国立病院機構九州医療センター	11.2%	14.9%	17.5%	19.1%	18.5%	
平成16年度DPC対象病院	佐賀社会保険病院			5.2%	5.8%	8.1%	8.1%
平成16年度DPC対象病院	健康保険藤早総合病院	8.0%	8.1%	7.2%	9.9%	11.7%	
平成16年度DPC対象病院	健康保険八代総合病院			8.2%	9.2%	7.5%	10.1%
平成16年度DPC対象病院	健康保険人吉総合病院			8.9%	8.6%	11.0%	8.6%
平成16年度DPC対象病院	健康保険天草中央総合病院			6.3%	10.1%	10.4%	11.7%
平成16年度DPC対象病院	特定医療法人敬愛会 中頭病院	7.9%	9.1%	7.6%	8.6%	9.8%	

図表3 年度別・再入院率

施設類型	施設名	H14再入院率	H15再入院率	H16再入院率	H17再入院率	H18再入院率	H19再入院率
平成18年度DPC対象病院	医療法人 北農会 恵み野病院				5.8%	7.2%	9.2%
平成18年度DPC対象病院	埼玉社会保険病院				10.1%	9.6%	9.6%
平成18年度DPC対象病院	JFE健康保険組合川鉄千葉病院				5.6%	5.4%	4.9%
平成18年度DPC対象病院	千葉社会保険病院				8.8%	6.9%	9.8%
平成18年度DPC対象病院	福井県済生会病院				8.8%	10.2%	9.2%
平成18年度DPC対象病院	長野県厚生農業協同組合連合会 佐久総合病院				10.5%	10.0%	11.1%
平成18年度DPC対象病院	三島社会保険病院				9.1%	9.2%	9.8%
平成18年度DPC対象病院	総合大雄会病院				3.6%	9.3%	8.8%
平成18年度DPC対象病院	トヨタ記念病院				10.9%	7.8%	8.7%
平成18年度DPC対象病院	社会保険京都病院				7.7%	9.1%	9.0%
平成18年度DPC対象病院	島根県立中央病院				10.3%	9.9%	10.0%
平成18年度DPC対象病院	医療法人 大成会 福岡記念病院				5.5%	4.9%	5.8%
平成18年度DPC対象病院	独立行政法人国立病院機構熊本医療センター				14.6%	13.7%	14.3%
平成18年度DPC対象病院	旭川赤十字病院				23.4%	16.6%	16.5%
平成18年度DPC対象病院	医療法人 孝仁会 創路孝仁会記念病院				3.9%	4.5%	4.1%
平成18年度DPC対象病院	総合病院北見赤十字病院				7.2%	9.9%	9.2%
平成18年度DPC対象病院	岩手県立中央病院				9.6%	10.9%	9.6%
平成18年度DPC対象病院	岩手医科大学附属循環器医療センター				4.2%	5.4%	7.5%
平成18年度DPC対象病院	財団法人宮城厚生協会 坂総合病院				7.5%	8.8%	7.6%
平成18年度DPC対象病院	みやぎ県南中核病院				8.2%	8.0%	9.6%
平成18年度DPC対象病院	仙台市立病院				6.3%	5.6%	5.7%
平成18年度DPC対象病院	本社第一病院				7.3%	11.2%	13.9%
平成18年度DPC対象病院	公立藤田総合病院				6.7%	10.4%	10.4%
平成18年度DPC対象病院	筑波メディカルセンター病院				11.3%	12.8%	12.1%
平成18年度DPC対象病院	株式会社日立製作所 水戸総合病院				7.6%	7.4%	9.0%
平成18年度DPC対象病院	日本赤十字社栃木県支部足利赤十字病院				13.3%	12.0%	9.6%
平成18年度DPC対象病院	社会福祉法人恩賜財団済生会支部 栃木県済生会 済生会宇都宮病院				8.4%	10.0%	8.6%
平成18年度DPC対象病院	前橋赤十字病院				9.2%	9.7%	10.9%
平成18年度DPC対象病院	財団法人 脳血管研究所附属 美原記念病院				6.5%	8.3%	7.8%
平成18年度DPC対象病院	伊勢崎市民病院				16.1%	12.8%	14.9%
平成18年度DPC対象病院	公立富岡総合病院				8.1%	8.8%	7.8%
平成18年度DPC対象病院	社会福祉法人恩賜財団埼玉県済生会川口総合病院				9.4%	10.4%	9.0%
平成18年度DPC対象病院	医療法人社団愛友会 上尾中央総合病院				4.7%	6.0%	8.8%
平成18年度DPC対象病院	医療法人財団 石心会 狭山病院				6.9%	6.2%	6.4%
平成18年度DPC対象病院	医療法人 社幸会 行田総合病院				6.7%	9.1%	12.7%
平成18年度DPC対象病院	医療法人社団木下会 千葉西総合病院				7.5%	9.5%	9.6%
平成18年度DPC対象病院	財団法人聖路加国際病院				9.7%	9.7%	9.3%
平成18年度DPC対象病院	日本赤十字社医療センター				12.2%	12.1%	13.0%
平成18年度DPC対象病院	医療法人社団明芳会 板橋中央総合病院				8.1%	9.0%	10.4%
平成18年度DPC対象病院	財団法人 東京都医療保健協会 練馬総合病院				7.0%	8.0%	6.3%
平成18年度DPC対象病院	医療法人財団岩井医療財団 岩井整形外科内科病院				3.9%	2.3%	4.5%
平成18年度DPC対象病院	青梅市立総合病院				9.4%	12.1%	10.1%
平成18年度DPC対象病院	武蔵野赤十字病院				8.9%	7.6%	8.7%
平成18年度DPC対象病院	医療法人財団 大和会 東大和病院				11.9%	11.4%	14.0%
平成18年度DPC対象病院	医療法人五星会 菊名記念病院				7.6%	6.2%	6.5%
平成18年度DPC対象病院	湘南鎌倉総合病院				11.3%	11.9%	11.1%
平成18年度DPC対象病院	神奈川県厚生農業協同組合連合会 相模原協同病院				7.6%	7.5%	9.4%
平成18年度DPC対象病院	神奈川県厚生農業協同組合連合会 伊勢原協同病院				9.3%	9.1%	9.1%
平成18年度DPC対象病院	医療法人社団ジャパンメディカルアライアンス 海老名総合病院				13.8%	9.5%	12.6%
平成18年度DPC対象病院	医療法人財団石心会 川崎幸病院				7.5%	9.7%	13.7%
平成18年度DPC対象病院	済生会新潟第二病院				11.6%	10.6%	9.7%
平成18年度DPC対象病院	社会保険高岡病院				6.9%	7.8%	7.9%
平成18年度DPC対象病院	特別医療法人財団董仙会 東寿総合病院				6.2%	8.2%	9.5%
平成18年度DPC対象病院	独立行政法人国立病院機構甲府病院				4.6%	7.7%	5.5%
平成18年度DPC対象病院	特定・特別医療法人 慈恩会 相澤病院				7.8%	9.8%	9.3%
平成18年度DPC対象病院	独立行政法人国立病院機構長野野病院				8.1%	8.9%	9.2%
平成18年度DPC対象病院	岐阜県厚生農業協同組合連合会 中濃厚生病院				6.0%	10.1%	10.6%
平成18年度DPC対象病院	医療法人 蘇西厚生会 松波総合病院				9.3%	7.7%	8.5%
平成18年度DPC対象病院	総合病院 高山赤十字病院				6.8%	7.7%	9.8%
平成18年度DPC対象病院	社会福祉法人聖隷福祉事業団総合病院聖隷三方原病院				14.8%	15.1%	14.3%
平成18年度DPC対象病院	名古屋共立病院				11.7%	13.3%	10.2%
平成18年度DPC対象病院	独立行政法人労働者健康福祉機構 中部労災病院				12.6%	13.3%	12.4%
平成18年度DPC対象病院	独立行政法人国立病院機構名古屋医療センター				13.3%	14.2%	13.8%
平成18年度DPC対象病院	四日市社会保険病院				10.5%	11.3%	10.3%
平成18年度DPC対象病院	三重県厚生農業協同組合連合会 松阪中央総合病院				8.1%	10.0%	10.1%
平成18年度DPC対象病院	独立行政法人国立病院機構三重中央医療センター				8.0%	9.6%	9.2%
平成18年度DPC対象病院	大津赤十字病院				11.1%	12.6%	11.7%
平成18年度DPC対象病院	滋賀県立成人病センター				9.8%	10.6%	11.0%
平成18年度DPC対象病院	医療法人財団 康生会武田病院				10.5%	11.0%	10.2%
平成18年度DPC対象病院	京都第一赤十字病院				13.7%	14.3%	14.3%
平成18年度DPC対象病院	独立行政法人 国立病院機構京都医療センター				15.5%	14.1%	13.6%
平成18年度DPC対象病院	特定医療法人 同仁会 耳原総合病院				8.3%	9.9%	8.3%
平成18年度DPC対象病院	医療法人生長会 ヘルランド総合病院				7.4%	8.1%	7.5%
平成18年度DPC対象病院	医療法人 ヘガサス 馬場記念病院				4.2%	4.6%	5.5%
平成18年度DPC対象病院	医療法人生長会 府中病院				7.4%	9.1%	8.9%
平成18年度DPC対象病院	医療法人愛仁会 高槻病院				10.5%	8.3%	7.8%
平成18年度DPC対象病院	医療法人 愛仁会 千船病院				7.3%	6.8%	5.8%
平成18年度DPC対象病院	大阪警察病院				10.3%	10.7%	12.7%
平成18年度DPC対象病院	医療法人 美杉会 佐藤病院				6.9%	7.9%	10.3%
平成18年度DPC対象病院	淀川キリスト教病院				9.3%	8.9%	9.0%
平成18年度DPC対象病院	財団法人 住友病院				9.6%	10.2%	10.2%
平成18年度DPC対象病院	財団法人 田附興会 北野病院				8.4%	11.0%	9.2%
平成18年度DPC対象病院	医療法人財団 阪南医療福祉センター 阪南中央病院				8.5%	8.5%	8.9%
平成18年度DPC対象病院	富田林病院				7.1%	9.5%	7.6%
平成18年度DPC対象病院	医療法人 産生会 PL病院				7.3%	6.4%	8.1%
平成18年度DPC対象病院	医療法人徳洲会 八尾徳洲会総合病院				9.6%	9.0%	11.1%
平成18年度DPC対象病院	大阪厚生年金病院				9.5%	11.8%	12.6%
平成18年度DPC対象病院	大阪府済生会中津病院				7.4%	9.5%	8.8%
平成18年度DPC対象病院	社会福祉法人恩賜財団大阪府済生会吹田病院				11.8%	11.7%	12.0%
平成18年度DPC対象病院	箕面市立病院				9.1%	7.2%	8.2%
平成18年度DPC対象病院	市立池田病院				9.6%	9.4%	10.5%
平成18年度DPC対象病院	独立行政法人国立病院機構大阪医療センター				15.8%	14.1%	15.1%
平成18年度DPC対象病院	社団法人明石市医師会立 明石医療センター				8.0%	9.3%	7.3%
平成18年度DPC対象病院	神戸アドベント病院				7.7%	5.7%	5.0%
平成18年度DPC対象病院	独立行政法人国立病院機構姫路医療センター				20.9%	17.1%	15.6%
平成18年度DPC対象病院	奈良社会保険病院				8.5%	11.7%	10.6%
平成18年度DPC対象病院	社会福祉法人恩賜財団済生会中和病院				11.0%	8.8%	9.0%
平成18年度DPC対象病院	特定医療法人 鴻仁会 岡山中央病院				8.3%	8.9%	9.5%
平成18年度DPC対象病院	県立広島病院				9.5%	8.7%	7.7%
平成18年度DPC対象病院	国家公務員共済組合連合会 広島記念病院				7.6%	6.4%	8.2%
平成18年度DPC対象病院	独立行政法人国立病院機構呉医療センター				18.9%	16.4%	14.5%
平成18年度DPC対象病院	徳島県立中央病院				8.5%	9.4%	9.1%
平成18年度DPC対象病院	徳島赤十字病院				11.7%	12.9%	12.6%
平成18年度DPC対象病院	医療法人財団大樹会 総合病院 回生病院				8.4%	7.7%	9.5%
平成18年度DPC対象病院	高松赤十字病院				6.5%	7.5%	8.3%
平成18年度DPC対象病院	医療法人近森会 近森病院				7.0%	7.9%	6.7%
平成18年度DPC対象病院	医療法人 原三信病院				9.1%	11.1%	13.5%
平成18年度DPC対象病院	国家公務員共済組合連合会 浜の町病院				14.9%	9.9%	9.5%
平成18年度DPC対象病院	福岡県済生会福岡総合病院				8.5%	9.4%	7.9%
平成18年度DPC対象病院	公立学校共済組合 九州中央病院				16.5%	11.3%	13.7%
平成18年度DPC対象病院	医療法人天祥会 新古賀病院				5.9%	8.8%	10.4%
平成18年度DPC対象病院	新日鐵八幡記念病院				14.1%	13.6%	13.3%
平成18年度DPC対象病院	九州厚生年金病院				14.6%	12.7%	13.2%
平成18年度DPC対象病院	医療法人財団 池友会 新行橋病院				6.5%	7.1%	5.9%
平成18年度DPC対象病院	医療法人祐聖会 織田病院				6.5%	7.4%	7.5%
平成18年度DPC対象病院	佐賀県立病院好生館				11.4%	11.3%	12.1%
平成18年度DPC対象病院	独立行政法人国立病院機構嬉野医療センター				6.8%	10.5%	10.0%