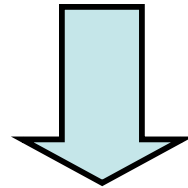
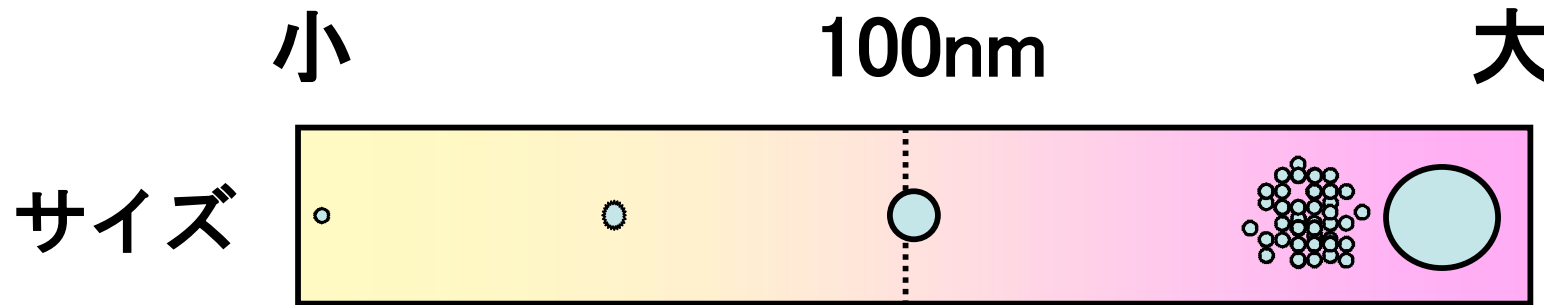
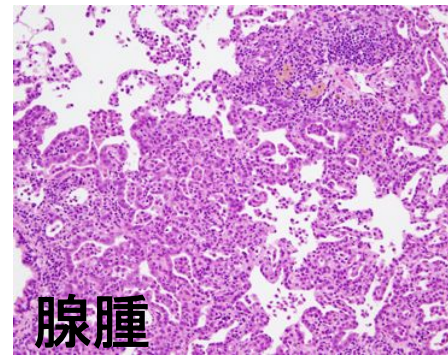
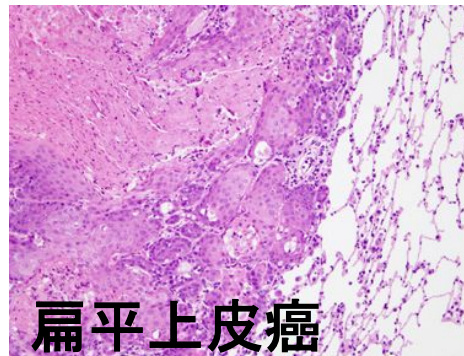


# 吸入曝露による粒子サイズと発がん性



雌ラットの肺に腺扁平上皮腫瘍を発生させる  
(粒子発がんに共通の所見)

腫瘍



グループ1  
95のうちの例  
(発がん性あり)

**アスベスト(1973,77,83)**

ホルムアルデヒド  
ベンゼン、塩化ビニル  
コールタール、シリカ  
ニッケル、抗がん剤  
喫煙 (能動・受動)  
アルコール摂取  
エストロゲン (合成・天然)  
ヒ素化合物 (合成・天然)  
アフラトキシン (かび毒)  
ヘリコバクターピロリ菌  
ヒトパピローマウィルス  
B/C型肝炎ウィルス  
X線・γ線照射

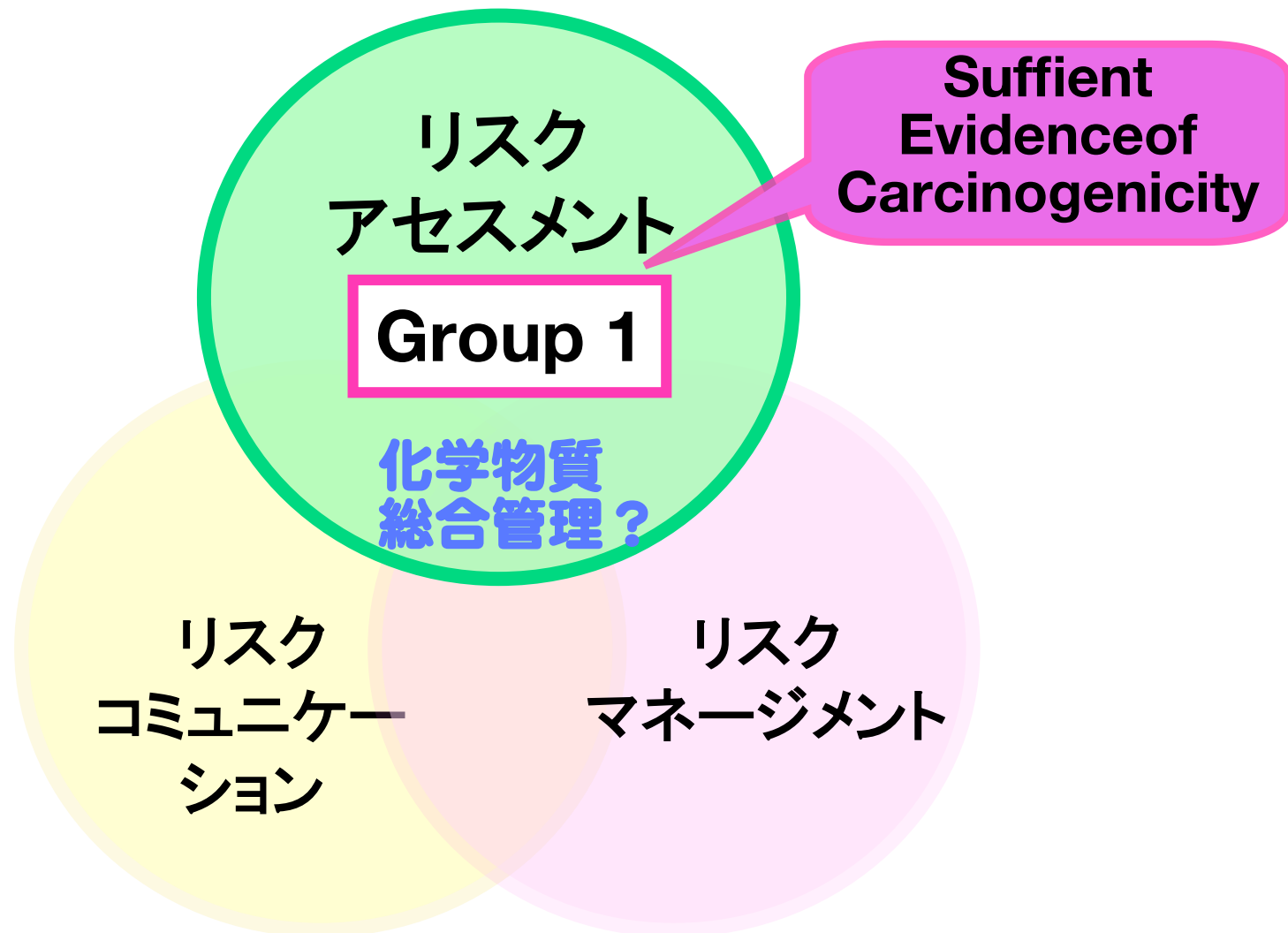
グループ2A  
66のうちの例  
(発がん性の可能性高い)

ベンチジン  
ベンツ[a]ピレン  
シスプラチン  
フェナセチン  
PCB  
無機鉛化合物  
アンドロゲン  
アクリルアミド  
IQ (2-Amino-3-methylimidazo  
[4,5-f]quinoline)  
肝吸虫  
紫外線照射 (A,B,C)



# 安全で安心な生活環境

## —化学物質の総合管理三原則—



# Asbestos

	蛇紋岩	角閃石		
種類	白石綿 Chrysotile	直閃石綿 Anthophyllite	茶石綿 Amosite	青石綿 Chocidolite
色調	灰/白	灰白/茶/緑	灰白/茶	緑青
柔軟性	+++	-	++	+~+++
組成	$\text{FeMg}_6$ $\text{Si}_2\text{O}_5(\text{OH})_2$	$(\text{FeMg}_6)$ $\text{Si}_8\text{O}_{22}(\text{OH})_2$	$(\text{Fe}_6\text{Mg})$ $\text{Si}_8\text{O}_{22}(\text{OH})_2$	$\text{Na}(\text{Fe}_3\text{Fe}_2)$ $\text{Si}_8\text{O}_{22}(\text{OH})_2$
鉄含量	-~+	+	++	+++
長さ	短/長	短	長	短/長
発がん性	-~+	+	++	+++