

参考資料

労働力率関数	1
年齢別労働力人口	4
年齢別労働力率	7
年齢別就業者数	10
年齢別就業率	13
労働力供給ブロックの考え方	16

男性労働力率関数 推定期間:1975 - 2006年

		C	高校進学率 SHBM	大学進学率 (2期前) SUBM(-2)	短時間雇 用者比率 PART	前期失業率 URM (-1)	TOTAL失業 率(前期) URTT(-1)	年齢階級別 賃金/年齢 計賃金 WTM DD	65歳まで定 年確保され る割合(希 望者全員) KAKUHO2	年金/賃金 比率 NKBW60	コーホー ト要因 RMD (-5)	コーホー ト要因 タイム レンド TRMD (-5)	年次ダミー	Ajusted R- Squared	D.W.
1	15 ~ 19	7.38373 3.1	-0.10818 4.5		0.033825 6.0		-0.07209 4.0	1.69806 1.6					83,89,200 3	0.718368	1.09300
2	20 ~ 24	-2.34156 3.4		-0.00703 1.2	0.029414 4.8	-0.04057 1.8		4.98638 4.3					79,90,91,2 003	0.706387	0.787205
3	25 ~ 29	-1.52259 0.3			0.08428 1.8	-0.71565 5.9		13.4312 2.1					96	0.797814	1.11873
4	30 ~ 34	-43.8709 5.0			0.604494 8.2	-2.34072 9.0		55.8245 6.5					75,2000	0.873914	1.86082
5	35 ~ 39	12.183 10.4			0.358025 7.0	-3.66047 12.2				0.288703 4.3			76,80,81,9 4	0.869527	1.48213
6	40 ~ 44	8.75343 4.2			0.280125 3.8	-2.33112 4.5				0.304224 2.3			79,92,93,96	0.713713	1.56165
7	45 ~ 49	8.60339 5.9			0.312774 6.7	-2.23134 7.2				0.196461 1.9			75,80,86,9 3,2001	0.721765	1.67013
8	50 ~ 54	2.62089 2.6			0.226148 6.0	-1.56439 8.3				0.489253 4.7			95,96	0.832064	2.58403
9	55 ~ 59	2.71724 9.4			0.11894 8.8	-0.48695 8.0				0.171845 3.8			90,96	0.906664	2.05401
10	60 ~ 64	0.082582 0.4				-0.06622 4.1			0.040254 2.6	-0.00096 3.1	12.6135 3.9	-0.00628 3.8		0.870003	0.8676

女性労働力率関数
有配偶

推定期間: 1985 - 2006年

No.	C	四大卒者比率(過去の進学率) SUB4RF	5年前有配偶出生率 RTM2529(-)	短時間雇用者比率 PART	前期失業率 URF (-1)	男女間賃金格差 WG07	三世代同居率 SETDKY	保育所在所幼稚園在園児童比率 RTYHZA	男性の家事分担率	教育費/男子賃金 KYODW	年次ダミー	Ajusted R-Squared	D.W.
25-29歳	-1.29524 16.5	0.006836 3.1						0.022985 8.9				0.975792	1.74224
30-34歳	-1.61083 4.7		-0.00066 1.3				0.045804 5.2	0.025283 5.5	1.716258		95,97,98 2002	0.733521	1.41496
35-39歳	-0.44187 2.2			0.00621 2.0	-0.00403 0.5		0.022775 2.7		1.716258	0.007308 3.4	89,90,95	0.92382	1.71662
40-44歳	0.103269 0.4			0.010956 2.4	-0.01443 1.2		0.011849 1.0			0.004971 1.9		0.530522	1.88159
45-49歳	-0.44591 1.7			0.011313 3.3		0.972336 2.4				0.010833 3.6		0.85214	1.22517
50-54歳	-0.984505 3.0			0.021707 8.0		0.904464 2.2				0.015218 3.9		0.882076	1.32583
55-59歳	-0.201047 8.5			0.022216 15.4	-0.02942 3.1							0.92994	1.82159

は、家事分担率と就業率のプロビット分析の結果を用いて逆算したパラメータ

女性労働力率関数 推定期間:1985 - 2006年
無配偶・その他

No.	C	高等学校進 学率(女)	大学・短大 進学率(女) 2年前	短時間雇用 者比率	前期失業率	実質賃金 (女・きまっ て支給する 現金給与/ CPI)	世帯主の将 来期待賃金 上昇率(男 性45~49 歳賃金/男 性20~24 歳賃金) M45B25	年次ダミー	Ajusted R- Squared	D.W.
		SHBF	SUBF(-2)	PART	URF (-1)	FRWAGE				
15-19歳	12.0714 5.2	-0.14687 5.9		0.043666 6.2	-0.05598 6.3			85,89,98, 2004	0.729413	1.39268
20-24歳	5.28506 2.2		-0.01043 1.4		-0.09755 5.1		-1.59636 1.4		0.866650	1.05055
25-29歳	11.91780 1.7				-0.19415 3.6	2.65018 5.2	-6.82241 2.1		0.761969	1.00948
30-34歳	3.25069 5.9				-0.02324 0.6	2.46179 8.4			0.895586	1.17325
35-39歳	-0.9383 1.9				-0.05411 0.9	1.36667 5.1		99,2002	0.750940	1.78449
40-44歳	-0.55834 2.0				-0.03603 0.7	1.06657 6.8		95,98 2000	0.865516	1.57303
45-49歳	0.077454 0.3				-0.06716 1.3	0.716692 4.8		87,88,89, 91,92,95	0.810883	2.31139
50-54歳	-1.12652 4.2				-0.15390 3.6	1.13670 8.1			0.772881	1.72995

年齢階級別労働力人口の推移と見通し(ケースA)

(単位:万人)

性・年齢		実績					推計		
		1990年	1995年	2000年	2005年	2006年	2012年	2017年	2030年
計	計	6384	6666	6766	6651	6657	6426	6217	5584
	15~19歳	181	146	132	108	106	99	98	72
	20~24歳	653	740	629	526	519	444	427	356
	25~29歳	641	717	827	721	704	620	552	500
	30~34歳	584	610	681	782	775	628	590	506
	35~39歳	731	619	643	701	733	756	629	511
	40~44歳	884	759	653	676	676	797	789	573
	45~49歳	765	885	764	662	657	700	800	630
	50~54歳	653	731	853	730	702	636	672	676
	55~59歳	560	593	666	775	819	606	575	722
	60~64歳	372	421	426	465	446	560	424	455
	65~69歳	199	253	265	257	269	292	350	264
	70~74歳	97	117	142	144	148	161	168	147
	75~79歳	46	51	60	70	71	82	89	94
	80~84歳	15	18	20	26	26	35	40	55
85歳以上	5	5	8	7	7	11	14	22	
15~64歳計	6024	6221	6274	6146	6137	5845	5556	5002	
15~69歳計	6223	6474	6539	6403	6406	6137	5906	5265	
男	計	3791	3966	4014	3901	3898	3760	3631	3268
	15~19歳	94	79	71	55	54	51	50	37
	20~24歳	327	379	322	267	264	226	217	181
	25~29歳	396	430	485	408	398	351	311	280
	30~34歳	384	397	433	478	474	381	360	306
	35~39歳	448	385	398	427	445	456	379	308
	40~44歳	518	445	383	392	391	457	453	331
	45~49歳	439	512	439	376	373	396	451	357
	50~54歳	385	429	499	423	403	363	384	385
	55~59歳	348	364	404	468	493	363	344	430
	60~64歳	234	268	270	289	278	350	265	283
	65~69歳	118	161	170	164	170	185	222	168
	70~74歳	58	71	89	89	91	100	105	92
	75~79歳	29	31	35	44	44	52	56	60
	80~84歳	10	11	12	16	16	22	26	36
85歳以上	3	3	5	4	4	6	9	14	
15~64歳計	3573	3688	3704	3583	3573	3394	3214	2898	
15~69歳計	3691	3849	3874	3747	3743	3580	3436	3066	
女	計	2593	2701	2753	2750	2759	2666	2586	2316
	15~19歳	87	67	61	53	52	49	48	35
	20~24歳	326	361	307	259	255	217	210	175
	25~29歳	245	287	342	313	306	269	240	220
	30~34歳	200	213	248	304	301	247	230	200
	35~39歳	283	234	245	274	288	301	250	204
	40~44歳	366	314	269	284	285	339	336	242
	45~49歳	327	373	324	286	284	304	349	272
	50~54歳	268	302	354	307	299	272	289	292
	55~59歳	212	229	262	307	326	243	231	292
	60~64歳	138	153	157	176	168	210	159	172
	65~69歳	80	92	95	93	99	107	128	96
	70~74歳	39	46	53	55	57	61	64	55
	75~79歳	17	20	25	26	27	31	33	35
	80~84歳	5	7	8	10	10	12	14	19
85歳以上	2	2	3	3	3	4	5	8	
15~64歳計	2452	2533	2569	2563	2564	2450	2343	2103	
15~69歳計	2532	2625	2664	2656	2663	2557	2470	2199	
女性有配偶	計	1667	1655	1646	1622	1611	1491	1429	1225
	15~19歳	1	1	1	0	1	1	1	1
	20~24歳	22	24	20	15	15	14	14	11
	25~29歳	95	91	98	81	77	66	58	51
	30~34歳	148	137	136	152	147	111	100	83
	35~39歳	239	187	181	182	185	177	145	112
	40~44歳	314	266	222	218	216	232	225	154
	45~49歳	279	313	270	233	230	226	250	185
	50~54歳	220	247	287	250	241	204	209	195
	55~59歳	166	178	203	241	253	178	165	192
	60~64歳	102	112	115	129	122	147	110	112
	65~69歳	52	62	66	65	68	73	86	63
	70~74歳	21	27	34	36	37	40	41	36
	75~79歳	7	8	12	15	15	17	18	20
	80~84歳	1	2	2	4	4	5	5	8
85歳以上	0	0	0	0	0	1	1	2	
15~64歳計	1586	1556	1533	1501	1487	1356	1276	1096	
15~69歳計	1638	1618	1599	1566	1555	1429	1363	1159	
女性無配偶	計	926	1046	1107	1128	1148	1175	1157	1091
	15~19歳	86	66	60	53	51	48	47	34
	20~24歳	304	337	287	244	240	203	197	164
	25~29歳	150	196	244	232	229	203	182	168
	30~34歳	52	76	112	152	154	136	129	117
	35~39歳	44	47	64	92	103	124	105	92
	40~44歳	52	48	47	66	69	107	112	88
	45~49歳	48	60	54	53	54	78	99	87
	50~54歳	48	55	67	57	58	68	80	97
	55~59歳	45	52	58	66	73	65	66	100
	60~64歳	36	41	42	47	46	63	49	60
	65~69歳	28	30	29	28	31	34	41	33
	70~74歳	18	19	19	19	20	22	22	19
	75~79歳	10	12	13	11	12	14	14	14
	80~84歳	4	5	6	6	6	8	8	11
85歳以上	2	2	3	3	3	4	4	6	
15~64歳計	865	978	1035	1062	1077	1094	1066	1008	
15~69歳計	893	1008	1064	1090	1108	1128	1108	1041	

資料:実績値は総務省統計局「労働力調査」、推計値は今回推計

年齢階級別労働力人口の推移と見通しケースB

(単位：万人)

性・年齢		実績					推計		
		1990年	1995年	2000年	2005年	2006年	2012年	2017年	2030年
男	計	6384	6666	6766	6651	6657	6524	6392	5907
	15～19歳	181	146	132	108	106	105	103	71
	20～24歳	653	740	629	526	519	465	456	385
	25～29歳	641	717	827	721	704	635	570	524
	30～34歳	584	610	681	782	775	631	594	513
	35～39歳	731	619	643	701	733	762	636	516
	40～44歳	884	759	653	676	676	800	796	580
	45～49歳	765	885	764	662	657	706	813	649
	50～54歳	653	731	853	730	702	643	687	701
	55～59歳	560	593	666	775	819	613	590	754
	60～64歳	372	421	426	465	446	594	481	573
	65～69歳	199	253	265	257	269	303	375	319
	70～74歳	97	117	142	144	148	155	171	166
	75～79歳	46	51	60	70	71	74	79	94
80～84歳	15	18	20	26	26	28	30	45	
85歳以上	5	5	8	7	7	10	12	18	
15～64歳計	6024	6221	6274	6146	6137	5955	5725	5265	
15～69歳計	6223	6474	6539	6403	6406	6258	6100	5584	
女	計	3791	3966	4014	3901	3898	3814	3729	3467
	15～19歳	94	79	71	55	54	53	53	36
	20～24歳	327	379	322	267	264	238	234	200
	25～29歳	396	430	485	408	398	356	318	287
	30～34歳	384	397	433	478	474	382	361	307
	35～39歳	448	385	398	427	445	461	385	313
	40～44歳	518	445	383	392	391	459	456	334
	45～49歳	439	512	439	376	373	398	455	361
	50～54歳	385	429	499	423	403	368	390	392
	55～59歳	348	364	404	468	493	368	352	445
	60～64歳	234	268	270	289	278	378	313	386
	65～69歳	118	161	170	164	170	193	239	212
	70～74歳	58	71	89	89	91	92	102	103
	75～79歳	29	31	35	44	44	44	46	56
80～84歳	10	11	12	16	16	18	19	26	
85歳以上	3	3	5	4	4	6	7	10	
15～64歳計	3573	3688	3704	3583	3573	3462	3316	3060	
15～69歳計	3691	3849	3874	3747	3743	3655	3555	3272	
性有配偶	計	2593	2701	2753	2750	2759	2710	2663	2441
	15～19歳	87	67	61	53	52	52	51	35
	20～24歳	326	361	307	259	255	227	222	185
	25～29歳	245	287	342	313	306	278	253	237
	30～34歳	200	213	248	304	301	249	233	206
	35～39歳	283	234	245	274	288	301	251	203
	40～44歳	366	314	269	284	285	342	341	246
	45～49歳	327	373	324	286	284	308	358	288
	50～54歳	268	302	354	307	299	275	297	310
	55～59歳	212	229	307	376	376	245	238	308
	60～64歳	138	153	157	176	168	216	167	187
	65～69歳	80	92	95	93	99	110	135	107
	70～74歳	39	46	53	55	57	63	68	63
	75～79歳	17	20	25	26	27	30	34	38
80～84歳	5	7	10	10	10	10	12	18	
85歳以上	2	2	3	3	3	4	5	9	
15～64歳計	2452	2533	2569	2563	2564	2493	2410	2205	
15～69歳計	2532	2625	2664	2656	2663	2603	2545	2312	
女性無配偶	計	1667	1655	1646	1622	1611	1496	1440	1241
	15～19歳	1	1	1	0	1	1	1	1
	20～24歳	22	24	20	15	15	14	14	11
	25～29歳	95	91	98	81	77	70	64	59
	30～34歳	148	137	136	152	147	110	99	81
	35～39歳	239	187	181	182	185	175	141	105
	40～44歳	314	266	222	218	216	232	224	152
	45～49歳	279	313	270	233	230	227	253	192
	50～54歳	220	247	287	250	241	204	211	200
	55～59歳	166	178	203	241	253	179	166	193
	60～64歳	102	112	115	129	122	151	114	116
	65～69歳	52	62	66	65	68	72	88	65
	70～74歳	21	27	34	36	37	40	41	38
	75～79歳	7	8	12	15	15	16	18	20
80～84歳	1	2	2	4	4	4	5	7	
85歳以上	0	0	0	0	0	1	1	2	
15～64歳計	1586	1556	1533	1501	1487	1364	1287	1110	
15～69歳計	1638	1618	1599	1566	1555	1436	1375	1175	
女性無配偶	計	926	1046	1107	1128	1148	1213	1223	1199
	15～19歳	86	66	60	53	51	51	50	34
	20～24歳	304	337	287	244	240	213	209	174
	25～29歳	150	196	244	232	229	209	189	178
	30～34歳	52	76	112	152	154	138	134	125
	35～39歳	44	47	64	92	103	126	109	98
	40～44歳	52	48	47	66	69	110	116	94
	45～49歳	48	60	54	53	54	81	104	96
	50～54歳	48	55	67	57	58	71	86	110
	55～59歳	45	52	58	66	73	66	72	115
	60～64歳	36	41	42	47	46	65	53	71
	65～69歳	28	30	29	28	31	38	47	42
	70～74歳	18	19	19	19	20	23	27	26
	75～79歳	10	12	13	11	12	14	16	18
80～84歳	4	5	6	6	6	6	7	12	
85歳以上	2	2	3	3	3	3	4	7	
15～64歳計	865	978	1035	1062	1077	1129	1123	1095	
15～69歳計	893	1008	1064	1090	1108	1167	1170	1137	

資料：実績値は総務省統計局「労働力調査」、推計値は今回推計

年齢階級別労働力人口の推移と見通し

ケースC

(単位：万人)

性・年齢		実績					推計		
		1990年	1995年	2000年	2005年	2006年	2012年	2017年	2030年
計	計	6384	6666	6766	6651	6657	6628	6556	6180
	15～19歳	181	146	132	108	106	113	118	90
	20～24歳	653	740	629	526	519	474	470	399
	25～29歳	641	717	827	721	704	638	575	530
	30～34歳	584	610	681	782	775	647	618	549
	35～39歳	731	619	643	701	733	777	660	550
	40～44歳	884	759	653	676	676	805	805	595
	45～49歳	765	885	764	662	657	714	826	670
	50～54歳	653	731	853	730	702	656	706	735
	55～59歳	560	593	666	775	819	623	605	788
	60～64歳	372	421	426	465	446	600	489	586
	65～69歳	199	253	265	257	269	309	383	342
	70～74歳	97	117	142	144	148	158	175	177
	75～79歳	46	51	60	70	71	76	83	101
	80～84歳	15	18	20	26	26	29	32	48
85歳以上	5	5	8	7	7	10	12	18	
15～64歳計	6024	6221	6274	6146	6137	6047	5871	5493	
15～69歳計	6223	6474	6539	6403	6406	6356	6254	5835	
男	計	3791	3966	4014	3901	3898	3852	3778	3537
	15～19歳	94	79	71	55	54	57	59	45
	20～24歳	327	379	322	267	264	245	245	213
	25～29歳	396	430	485	408	398	358	319	288
	30～34歳	384	397	433	478	474	383	362	309
	35～39歳	448	385	398	427	445	463	387	315
	40～44歳	518	445	383	392	391	460	457	336
	45～49歳	439	512	439	376	373	400	457	363
	50～54歳	385	429	499	423	403	369	392	395
	55～59歳	348	364	404	468	493	371	355	452
	60～64歳	234	268	270	289	278	383	317	386
	65～69歳	118	161	170	164	170	199	245	225
	70～74歳	58	71	89	89	91	94	107	110
	75～79歳	29	31	35	44	44	46	49	62
	80～84歳	10	11	12	16	16	19	20	29
85歳以上	3	3	5	4	4	6	7	10	
15～64歳計	3573	3688	3704	3583	3573	3488	3351	3101	
15～69歳計	3691	3849	3874	3747	3743	3686	3596	3326	
女	計	2593	2701	2753	2750	2759	2776	2777	2643
	15～19歳	87	67	61	53	52	56	59	45
	20～24歳	326	361	307	259	255	229	225	186
	25～29歳	245	287	342	313	306	281	256	242
	30～34歳	200	213	248	304	301	264	255	240
	35～39歳	283	234	245	274	288	314	273	235
	40～44歳	366	314	269	284	285	345	348	260
	45～49歳	327	373	324	286	284	314	369	307
	50～54歳	268	302	354	307	299	286	314	340
	55～59歳	212	229	262	307	326	252	250	336
	60～64歳	138	153	157	176	168	217	172	201
	65～69歳	80	92	95	93	99	110	138	117
	70～74歳	39	46	53	55	57	63	69	67
	75～79歳	17	20	25	26	27	30	34	39
	80～84歳	5	7	8	10	10	10	12	19
85歳以上	2	2	3	3	3	4	5	9	
15～64歳計	2452	2533	2569	2563	2564	2559	2521	2392	
15～69歳計	2532	2625	2664	2656	2663	2669	2659	2509	
女性有配偶	計	1667	1655	1646	1622	1611	1553	1537	1428
	15～19歳	1	1	1	0	1	1	1	1
	20～24歳	22	24	20	15	15	14	14	11
	25～29歳	95	91	98	81	77	71	66	64
	30～34歳	148	137	136	152	147	125	120	115
	35～39歳	239	187	181	182	185	187	163	137
	40～44歳	314	266	222	218	216	235	231	165
	45～49歳	279	313	270	233	230	233	264	210
	50～54歳	220	247	287	250	241	215	227	230
	55～59歳	166	178	203	241	253	186	177	220
	60～64歳	102	112	115	129	122	152	118	129
	65～69歳	52	62	66	65	68	73	91	75
	70～74歳	21	27	34	36	37	40	42	42
	75～79歳	7	8	12	15	15	16	18	21
	80～84歳	1	2	2	4	4	4	5	7
85歳以上	0	0	0	0	0	1	1	2	
15～64歳計	1586	1556	1533	1501	1487	1420	1381	1282	
15～69歳計	1638	1618	1599	1566	1555	1493	1472	1356	
女性無配偶	計	926	1046	1107	1128	1148	1223	1240	1215
	15～19歳	86	66	60	53	51	55	58	45
	20～24歳	304	337	287	244	240	215	212	175
	25～29歳	150	196	244	232	229	209	190	178
	30～34歳	52	76	112	152	154	139	135	125
	35～39歳	44	47	64	92	103	127	110	99
	40～44歳	52	48	47	66	69	110	117	94
	45～49歳	48	60	54	53	54	81	105	97
	50～54歳	48	55	67	57	58	72	87	110
	55～59歳	45	52	58	66	73	66	72	116
	60～64歳	36	41	42	47	46	65	53	72
	65～69歳	28	30	29	28	31	38	47	42
	70～74歳	18	19	19	19	20	23	27	26
	75～79歳	10	12	13	11	12	14	16	18
	80～84歳	4	5	6	6	6	6	7	12
85歳以上	2	2	3	3	3	3	4	7	
15～64歳計	865	978	1035	1062	1077	1139	1139	1110	
15～69歳計	893	1008	1064	1090	1108	1177	1186	1153	

資料：実績値は総務省統計局「労働力調査」、推計値は今回推計

年齢階級別労働力率の推移と見通し (ケースA)

(単位：%)

性・年齢	年	実績				推計			
		1990年	1995年	2000年	2005年	2006年	2012年	2017年	2030年
男	計	63.3	63.4	62.4	60.4	60.4	58.0	56.4	53.7
	15～19歳	18.0	17.0	17.5	16.3	16.5	16.5	16.5	16.5
	20～24歳	73.4	74.1	72.8	69.2	69.2	69.4	69.4	69.4
	25～29歳	79.0	81.7	83.2	84.4	85.0	85.3	85.3	85.5
	30～34歳	74.8	75.9	77.7	79.7	79.9	80.7	81.1	81.4
	35～39歳	80.2	79.4	79.8	80.1	80.3	81.1	81.2	81.8
	40～44歳	83.6	83.8	83.7	84.1	84.3	84.9	85.0	85.4
	45～49歳	84.3	84.5	84.7	85.3	85.4	85.8	85.9	86.2
	50～54歳	80.7	82.0	82.3	82.2	83.1	83.4	83.5	83.8
	55～59歳	72.7	75.2	76.1	76.6	76.5	76.8	76.9	77.3
	60～64歳	55.5	56.7	55.5	54.7	55.1	55.3	55.4	55.6
	65～69歳	39.3	39.8	37.5	34.8	35.8	35.9	35.9	36.0
	70～74歳	25.7	25.2	24.2	21.9	21.9	22.0	22.0	22.0
	75～79歳	15.3	15.6	14.5	13.4	13.2	13.3	13.4	13.5
	80～84歳	8.2	7.8	7.8	7.6	7.3	7.5	7.6	7.7
85歳以上	4.5	3.2	3.7	2.4	2.3	2.4	2.5	2.6	
15～64歳計	70.0	71.5	72.5	72.6	73.1	73.1	73.7	74.2	
15～69歳計	68.3	69.4	69.8	69.6	70.0	69.6	69.4	70.5	
女	計	77.2	77.6	76.4	73.3	73.2	70.5	68.5	65.9
	15～19歳	18.3	17.9	18.4	16.2	16.4	16.4	16.4	16.4
	20～24歳	71.7	74.0	72.7	68.6	69.1	69.1	69.1	69.1
	25～29歳	96.1	96.4	95.8	93.6	93.9	93.9	93.9	93.9
	30～34歳	97.5	97.8	97.7	96.4	96.5	96.5	96.5	96.5
	35～39歳	97.8	98.0	97.8	97.0	97.0	96.7	96.7	96.7
	40～44歳	97.6	97.8	97.7	97.0	97.0	97.0	97.0	97.0
	45～49歳	97.3	97.7	97.3	96.7	96.9	96.9	96.9	96.9
	50～54歳	96.3	97.3	96.7	95.7	95.7	95.7	95.7	95.7
	55～59歳	92.1	94.1	94.2	93.6	93.2	93.2	93.2	93.2
	60～64歳	72.9	74.9	72.6	70.3	70.9	70.9	70.9	70.9
	65～69歳	54.1	54.2	51.1	46.7	47.6	47.6	47.6	47.6
	70～74歳	37.4	37.0	33.7	29.6	29.4	29.4	29.4	29.4
	75～79歳	24.4	24.4	22.2	19.6	19.0	19.0	19.0	19.0
	80～84歳	14.9	13.8	13.3	13.1	12.1	12.1	12.1	12.1
85歳以上	8.6	6.1	7.9	5.1	4.9	4.9	4.9	4.9	
15～64歳計	82.8	84.5	85.2	84.4	84.7	84.5	84.8	85.4	
15～69歳計	81.4	82.6	82.8	81.5	81.8	81.2	80.7	81.9	
女性有配偶	計	50.1	50.0	49.3	48.4	48.5	46.5	45.1	42.5
	15～19歳	17.8	16.0	16.6	16.5	16.6	16.6	16.6	16.6
	20～24歳	75.1	74.1	72.7	69.8	70.1	69.8	69.8	69.8
	25～29歳	61.4	66.4	69.9	74.9	75.7	76.1	76.2	76.7
	30～34歳	51.7	53.7	57.1	62.7	62.8	64.3	64.9	65.8
	35～39歳	62.6	60.5	61.4	63.0	63.6	65.1	65.4	66.3
	40～44歳	69.6	69.5	69.3	71.0	71.4	72.7	72.9	73.4
	45～49歳	71.7	71.3	71.8	73.9	74.0	74.6	74.9	75.3
	50～54歳	65.5	67.1	68.2	68.8	70.5	71.1	71.4	72.1
	55～59歳	53.9	57.0	58.7	60.0	60.3	60.8	61.1	61.8
	60～64歳	39.5	39.7	39.5	40.1	40.2	40.4	40.6	41.0
	65～69歳	27.6	27.2	25.4	24.0	25.1	25.1	25.1	25.2
	70～74歳	17.5	16.8	16.5	15.4	15.6	15.5	15.6	15.6
	75～79歳	9.4	10.0	9.8	8.8	8.9	8.8	8.9	8.9
	80～84歳	4.3	4.6	4.8	4.6	4.4	4.4	4.5	4.5
85歳以上	2.6	1.9	2.0	1.4	1.4	1.4	1.4	1.4	
15～64歳計	57.1	58.4	59.6	60.8	61.3	61.6	62.6	62.8	
15～69歳計	55.2	56.2	56.9	57.7	58.2	58.1	58.1	59.0	
女性無配偶	計	52.7	51.2	49.7	48.7	48.5	46.7	46.0	43.9
	15～19歳	33.3	25.0	33.3	0.0	50.0	50.0	50.0	50.0
	20～24歳	40.0	41.4	41.7	41.7	41.7	41.7	41.7	41.7
	25～29歳	40.6	41.7	44.1	49.7	50.3	50.3	50.3	50.3
	30～34歳	45.3	44.1	44.0	48.1	47.7	47.7	47.7	47.7
	35～39歳	59.8	56.2	55.4	55.3	55.1	55.1	55.1	55.1
	40～44歳	67.7	67.7	66.9	67.3	67.7	67.7	67.7	67.7
	45～49歳	70.1	69.7	70.1	71.9	72.1	72.1	72.1	72.1
	50～54歳	63.6	65.2	66.0	67.2	68.5	68.5	68.5	68.5
	55～59歳	52.8	54.9	56.2	57.8	57.5	57.5	57.5	57.5
	60～64歳	39.0	38.4	37.9	37.8	37.7	37.7	37.7	37.7
	65～69歳	29.3	27.6	25.7	23.7	24.5	24.5	24.5	24.5
	70～74歳	20.6	18.8	18.4	16.7	16.6	16.6	16.6	16.6
	75～79歳	12.1	12.3	12.1	10.7	10.5	10.5	10.5	10.5
	80～84歳	5.7	6.2	6.4	6.2	5.8	5.8	5.8	5.8
85歳以上	3.6	2.8	3.1	2.4	2.1	2.1	2.1	2.1	
15～64歳計	56.6	56.4	56.2	57.2	57.4	57.1	58.4	57.5	
15～69歳計	55.0	54.2	53.6	54.0	54.2	53.5	53.7	53.5	
女性無配偶他	計	45.9	48.2	48.8	48.0	48.5	46.1	44.0	41.0
	15～19歳	17.7	15.9	16.5	16.6	16.3	16.3	16.3	16.3
	20～24歳	80.2	78.6	76.7	72.8	73.2	73.2	73.2	73.2
	25～29歳	90.9	91.6	91.4	91.0	91.2	91.2	91.2	91.2
	30～34歳	86.7	88.4	89.6	89.9	90.1	90.1	90.1	90.1
	35～39歳	84.6	87.0	88.9	86.8	88.0	88.0	88.0	88.0
	40～44歳	83.9	81.4	83.9	86.8	86.3	86.3	86.3	86.3
	45～49歳	82.8	81.1	81.8	84.1	83.1	83.1	83.1	83.1
	50～54歳	76.2	77.5	79.8	77.0	80.6	80.6	80.6	80.6
	55～59歳	58.4	66.4	69.4	69.5	72.3	72.3	72.3	72.3
	60～64歳	41.2	44.3	44.8	48.0	48.9	48.9	48.9	48.9
	65～69歳	24.8	26.6	24.5	24.6	26.7	26.7	26.7	26.7
	70～74歳	14.9	14.8	13.7	13.3	13.9	13.9	13.9	13.9
	75～79歳	8.2	8.8	8.1	7.1	7.4	7.4	7.4	7.4
	80～84歳	4.1	4.3	4.3	3.9	3.9	3.9	3.9	3.9
85歳以上	2.6	1.8	1.8	1.3	1.3	1.3	1.3	1.3	
15～64歳計	58.1	62.2	65.3	66.8	67.7	68.2	68.4	69.9	
15～69歳計	55.8	59.8	62.5	63.9	64.9	65.2	64.7	66.5	

資料：実績値は総務省統計局「労働力調査」、推計値は今回推計

年齢階級別労働力率の推移と見通し ケースB

(単位：%)

性・年齢		実績					推計		
		1990年	1995年	2000年	2005年	2006年	2012年	2017年	2030年
男	計	63.3	63.4	62.4	60.4	60.4	58.9	57.9	56.8
	15～19歳	18.0	17.0	17.5	16.3	16.5	17.4	17.5	16.2
	20～24歳	73.4	74.1	72.8	69.2	69.6	72.7	74.0	75.1
	25～29歳	79.0	81.7	83.2	84.4	85.0	87.3	88.2	89.6
	30～34歳	74.8	75.9	77.7	79.7	79.9	81.0	81.7	82.5
	35～39歳	80.2	79.4	79.8	80.1	80.3	81.7	82.1	82.6
	40～44歳	83.6	83.8	83.7	84.1	84.3	85.3	85.8	86.5
	45～49歳	84.3	84.5	84.7	85.3	85.4	86.6	87.3	88.8
	50～54歳	80.7	82.0	82.3	82.2	83.1	84.4	85.3	87.0
	55～59歳	72.7	75.2	76.1	76.6	76.5	77.8	78.9	80.7
	60～64歳	55.5	56.7	55.5	54.7	55.1	58.7	62.7	70.0
	65～69歳	39.3	39.8	37.5	34.8	35.8	37.2	38.4	43.5
	70～74歳	25.7	25.2	24.2	21.9	21.9	21.0	22.3	24.9
	75～79歳	15.3	15.6	14.5	13.4	13.2	11.9	12.0	13.4
	80～84歳	8.2	7.8	7.8	7.6	7.3	6.0	5.8	6.2
85歳以上	4.5	3.2	3.7	2.4	2.3	2.3	2.1	2.2	
15～64歳計	70.0	71.5	72.5	72.6	73.1	74.5	76.0	78.1	
15～69歳計	68.3	69.4	69.8	69.6	70.0	71.0	71.7	74.7	
女	計	77.2	77.6	76.4	73.3	73.2	71.5	70.4	70.0
	15～19歳	18.3	17.9	18.4	16.2	16.4	17.2	17.3	16.1
	20～24歳	71.7	74.0	72.7	68.6	69.1	72.5	74.2	76.2
	25～29歳	96.1	96.4	95.8	93.6	93.9	95.3	95.8	96.1
	30～34歳	97.5	97.8	97.7	96.4	96.5	96.8	96.8	96.9
	35～39歳	97.8	98.0	97.8	97.0	96.7	97.9	98.3	98.4
	40～44歳	97.6	97.8	97.7	97.0	97.0	97.2	97.7	97.8
	45～49歳	97.3	97.7	97.3	96.7	96.9	97.6	97.8	97.9
	50～54歳	96.3	97.3	96.7	95.7	95.7	96.9	97.3	97.4
	55～59歳	92.1	94.1	94.2	93.6	93.2	94.5	95.4	96.5
	60～64歳	72.9	74.9	72.6	70.3	70.9	76.5	83.8	96.6
	65～69歳	54.1	54.2	51.1	46.7	47.6	49.6	51.3	60.2
	70～74歳	37.4	37.0	33.7	29.6	29.4	26.9	28.8	33.0
	75～79歳	24.4	24.4	22.2	19.6	19.0	16.2	15.6	17.8
	80～84歳	14.9	13.8	13.3	13.1	12.1	9.6	8.8	8.7
85歳以上	8.6	6.1	7.9	5.1	4.9	4.5	4.0	3.4	
15～64歳計	82.8	84.5	85.2	84.4	84.7	86.1	87.5	90.2	
15～69歳計	81.4	82.6	82.8	81.5	81.8	82.9	83.5	87.4	
女性有配偶	計	50.1	50.0	49.3	48.4	48.5	47.2	46.5	44.8
	15～19歳	17.8	16.0	16.6	16.5	16.6	17.7	17.6	16.3
	20～24歳	75.1	74.1	72.7	69.8	70.1	72.9	73.8	73.9
	25～29歳	61.4	66.4	69.9	74.9	75.7	78.8	80.2	82.8
	30～34歳	51.7	53.7	57.1	62.7	62.8	64.8	65.9	67.5
	35～39歳	62.6	60.5	61.4	63.0	63.6	65.2	65.5	66.2
	40～44歳	69.6	69.5	69.3	71.0	71.4	73.2	73.8	74.7
	45～49歳	71.7	71.3	71.8	73.9	74.0	75.6	76.9	79.6
	50～54歳	65.5	67.1	68.2	68.8	70.5	71.9	73.4	76.6
	55～59歳	53.9	57.0	58.7	60.0	60.3	61.5	62.8	65.3
	60～64歳	39.5	39.7	39.5	40.1	40.2	41.6	42.5	44.6
	65～69歳	27.6	27.2	25.4	24.0	25.1	25.8	26.6	28.1
	70～74歳	17.5	16.8	16.5	15.4	15.6	16.0	16.6	17.8
	75～79歳	9.4	10.0	9.8	8.8	8.9	8.5	9.1	9.9
	80～84歳	4.3	4.6	4.8	4.6	4.4	3.7	3.8	4.4
85歳以上	2.6	1.9	2.0	1.4	1.4	1.3	1.2	1.5	
15～64歳計	57.1	58.4	59.6	60.8	61.3	62.7	64.4	65.9	
15～69歳計	55.2	56.2	56.9	57.7	58.2	59.1	59.9	62.0	
女性無配偶	計	52.7	51.2	49.7	48.7	48.5	46.9	46.4	44.5
	15～19歳	33.3	25.0	33.3	0.0	50.0	50.0	50.0	50.0
	20～24歳	40.0	41.4	41.7	41.7	41.7	41.7	41.7	41.7
	25～29歳	40.6	41.7	44.1	49.7	50.3	53.5	55.1	58.2
	30～34歳	45.3	44.1	44.0	48.1	47.7	47.3	47.0	46.4
	35～39歳	59.8	56.2	55.4	55.3	55.4	54.4	53.7	51.9
	40～44歳	67.7	67.7	66.9	67.3	67.7	67.8	67.6	66.8
	45～49歳	70.1	69.7	71.9	71.9	72.1	72.5	73.1	74.6
	50～54歳	63.6	65.2	66.0	67.2	68.5	68.5	69.0	70.4
	55～59歳	52.8	54.9	56.2	57.8	57.5	57.9	57.9	57.9
	60～64歳	39.0	38.4	37.9	37.8	37.7	38.7	39.0	39.0
	65～69歳	29.3	27.6	25.7	23.7	24.5	24.2	25.0	25.2
	70～74歳	20.6	18.8	18.4	16.7	16.6	16.6	16.5	17.2
	75～79歳	12.1	12.3	12.1	10.7	10.5	9.9	10.1	10.5
	80～84歳	5.7	6.2	6.4	6.2	5.8	4.8	4.7	5.0
85歳以上	3.6	2.8	3.1	2.4	2.1	2.2	2.0	2.0	
15～64歳計	56.6	56.4	56.2	57.2	57.4	57.4	58.9	58.2	
15～69歳計	55.0	54.2	53.6	54.0	54.2	53.7	54.2	54.3	
女性無配偶他	計	45.9	48.2	48.8	48.0	48.5	47.7	46.6	45.0
	15～19歳	17.7	15.9	16.5	16.6	16.3	17.4	17.4	16.1
	20～24歳	80.2	78.6	76.7	72.8	73.2	76.7	77.7	77.8
	25～29歳	90.9	91.6	91.4	91.0	91.2	93.6	94.7	96.3
	30～34歳	86.7	88.4	89.6	89.9	90.1	91.9	93.5	95.8
	35～39歳	84.6	87.0	88.9	86.8	88.0	89.9	91.4	93.9
	40～44歳	83.9	81.4	83.9	86.8	86.3	88.2	89.7	92.5
	45～49歳	82.8	81.1	81.8	84.1	83.1	85.7	87.7	91.8
	50～54歳	76.2	77.5	79.8	77.0	80.6	84.3	87.0	91.2
	55～59歳	58.4	66.4	69.4	69.5	72.3	73.8	77.8	82.9
	60～64歳	41.2	44.3	44.8	48.0	48.9	50.6	52.7	58.2
	65～69歳	24.8	26.6	24.5	24.6	26.7	29.5	30.4	34.2
	70～74歳	14.9	14.8	13.7	13.3	13.9	15.1	16.7	18.6
	75～79歳	8.2	8.8	8.1	7.1	7.4	7.3	8.1	9.3
	80～84歳	4.1	4.3	4.3	3.9	3.9	3.2	3.3	4.2
85歳以上	2.6	1.8	1.8	1.3	1.3	1.2	1.1	1.4	
15～64歳計	58.1	62.2	65.3	66.8	67.7	70.4	72.1	76.0	
15～69歳計	55.8	59.8	62.5	63.9	64.9	67.4	68.3	72.7	

資料：実績値は総務省統計局「労働力調査」、推計値は今回推計

年齢階級別労働力率の推移と見通し

ケースC

(単位：%)

性・年齢	年	実績					推計		
		1990年	1995年	2000年	2005年	2006年	2012年	2017年	2030年
男 計	計	63.3	63.4	62.4	60.4	60.4	59.9	59.4	59.4
	15～19歳	18.0	17.0	17.5	16.3	16.5	18.8	20.0	20.7
	20～24歳	73.4	74.1	72.8	69.2	69.6	74.2	76.3	77.8
	25～29歳	79.0	81.7	83.2	84.4	85.0	87.8	88.9	90.7
	30～34歳	74.8	75.9	77.7	79.7	79.9	83.1	85.0	88.3
	35～39歳	80.2	79.4	79.8	80.1	80.3	83.2	85.1	87.9
	40～44歳	83.6	83.8	83.7	84.1	84.3	85.8	86.8	88.7
	45～49歳	84.3	84.5	84.7	85.3	85.4	87.5	88.7	91.7
	50～54歳	80.7	82.0	82.3	82.2	83.1	86.0	87.8	91.1
	55～59歳	72.7	75.2	76.1	76.6	76.5	79.0	80.9	84.4
	60～64歳	55.5	56.7	55.5	54.7	55.1	59.3	63.7	71.6
	65～69歳	39.3	39.8	37.5	34.8	35.8	38.0	39.3	46.7
	70～74歳	25.7	25.2	24.2	21.9	21.9	21.5	22.9	26.5
	75～79歳	15.3	15.6	14.5	13.4	13.2	12.3	12.5	14.5
	80～84歳	8.2	7.8	7.8	7.6	7.3	6.3	6.1	6.7
85歳以上	4.5	3.2	3.7	2.4	2.3	2.2	2.1	2.2	
15～64歳計	70.0	71.5	72.5	72.6	73.1	75.6	77.9	81.5	
15～69歳計	68.3	69.4	69.8	69.6	70.0	72.1	73.5	78.1	
男 性	計	77.2	77.6	76.4	73.3	73.2	72.2	71.3	71.4
	15～19歳	18.3	17.9	18.4	16.2	16.4	18.4	19.4	20.0
	20～24歳	71.7	74.0	72.7	68.6	69.1	74.8	77.8	81.3
	25～29歳	96.1	96.4	95.8	93.6	93.9	95.7	96.3	96.6
	30～34歳	97.5	97.8	97.7	96.4	96.5	97.0	97.2	97.5
	35～39歳	97.8	98.0	97.8	97.0	96.7	98.2	98.7	98.9
	40～44歳	97.6	97.8	97.7	97.0	97.0	97.5	98.0	98.4
	45～49歳	97.3	97.7	97.3	96.7	96.9	97.9	98.2	98.4
	50～54歳	96.3	97.3	96.7	95.7	95.7	97.3	97.8	98.2
	55～59歳	92.1	94.1	94.2	93.6	93.2	95.1	96.3	97.9
	60～64歳	72.9	74.9	72.6	70.3	70.9	77.6	84.8	96.6
	65～69歳	54.1	54.2	51.1	46.7	47.6	51.0	52.5	63.9
	70～74歳	37.4	37.0	33.7	29.6	29.4	27.7	29.9	35.2
	75～79歳	24.4	24.4	22.2	19.6	19.0	17.1	16.8	19.7
	80～84歳	14.9	13.8	13.3	13.1	12.1	10.1	9.4	9.7
85歳以上	8.6	6.1	7.9	5.1	4.9	4.2	3.8	3.4	
15～64歳計	82.8	84.5	85.2	84.4	84.7	86.8	88.4	91.4	
15～69歳計	81.4	82.6	82.8	81.5	81.8	83.6	84.5	88.8	
女 性	計	50.1	50.0	49.3	48.4	48.5	48.4	48.5	48.5
	15～19歳	17.8	16.0	16.6	16.5	16.6	19.2	20.6	21.4
	20～24歳	75.1	74.1	72.7	69.8	70.1	73.5	74.8	74.2
	25～29歳	61.4	66.4	69.9	74.9	75.7	79.4	81.2	84.5
	30～34歳	51.7	53.7	57.1	62.7	62.8	68.7	72.1	78.7
	35～39歳	62.6	60.5	61.4	63.0	63.6	67.9	71.2	76.6
	40～44歳	69.6	69.5	69.3	71.0	71.4	74.0	75.4	78.8
	45～49歳	71.7	71.3	71.8	73.9	74.0	77.1	79.2	84.8
	50～54歳	65.5	67.1	68.2	68.8	70.5	74.8	77.8	84.1
	55～59歳	53.9	57.0	58.7	60.0	60.3	63.3	65.9	71.1
	60～64歳	39.5	39.7	39.5	40.1	40.2	41.8	43.7	47.9
	65～69歳	27.6	27.2	25.4	24.0	25.1	26.0	27.2	30.8
	70～74歳	17.5	16.8	16.5	15.4	15.6	16.0	16.7	18.9
	75～79歳	9.4	10.0	9.8	8.8	8.9	8.5	9.1	10.2
	80～84歳	4.3	4.6	4.8	4.6	4.4	3.7	3.8	4.5
85歳以上	2.6	1.9	2.0	1.4	1.4	1.3	1.2	1.5	
15～64歳計	57.1	58.4	59.6	60.8	61.3	64.3	67.3	71.4	
15～69歳計	55.2	56.2	56.9	57.7	58.2	60.6	62.5	67.3	
女 性 有 配 偶	計	52.7	51.2	49.7	48.7	48.5	48.7	49.5	51.2
	15～19歳	33.3	25.0	33.3	0.0	50.0	50.0	50.0	50.0
	20～24歳	40.0	41.4	41.7	41.7	41.7	41.7	41.7	41.7
	25～29歳	40.6	41.7	44.1	49.7	50.3	54.6	57.1	62.7
	30～34歳	45.3	44.1	44.0	48.1	47.7	53.5	57.2	65.8
	35～39歳	59.8	56.2	55.4	55.3	55.1	58.2	61.8	67.5
	40～44歳	67.7	67.7	66.9	67.3	67.7	68.7	69.5	72.5
	45～49歳	70.1	69.7	71.9	71.9	72.1	74.4	76.1	81.9
	50～54歳	63.6	65.2	66.0	67.2	68.5	71.9	74.5	80.9
	55～59歳	52.8	54.9	56.2	57.8	57.5	60.2	61.9	66.0
	60～64歳	39.0	38.4	37.9	37.8	37.7	38.9	40.6	43.4
	65～69歳	29.3	27.6	25.7	23.7	24.5	24.5	25.8	28.9
	70～74歳	20.6	18.8	18.4	16.7	16.6	16.7	16.7	19.1
	75～79歳	12.1	12.3	12.1	10.7	10.5	9.9	10.1	11.1
	80～84歳	5.7	6.2	6.4	6.2	5.8	4.8	4.7	5.1
85歳以上	3.6	2.8	3.1	2.4	2.1	2.2	2.0	2.0	
15～64歳計	56.6	56.4	56.2	57.2	57.4	59.8	63.2	67.2	
15～69歳計	55.0	54.2	53.6	54.0	54.2	55.8	58.0	62.7	
女 性 無 配 偶 他	計	45.9	48.2	48.8	48.0	48.5	48.0	47.2	45.6
	15～19歳	17.7	15.9	16.5	16.6	16.3	19.0	20.3	21.2
	20～24歳	80.2	78.6	76.7	72.8	73.2	77.4	78.8	78.1
	25～29歳	90.9	91.6	91.4	91.0	91.2	94.0	95.1	96.5
	30～34歳	86.7	88.4	89.6	89.9	90.1	92.3	94.0	96.1
	35～39歳	84.6	87.0	88.9	86.8	88.0	90.2	91.9	94.2
	40～44歳	83.9	81.4	83.9	86.8	86.3	88.5	90.3	92.8
	45～49歳	82.8	81.1	81.8	84.1	83.1	86.1	88.3	92.2
	50～54歳	76.2	77.5	79.8	77.0	80.6	85.0	88.0	91.7
	55～59歳	58.4	66.4	69.4	69.5	72.3	73.8	78.6	83.5
	60～64歳	41.2	44.3	44.8	48.0	48.9	50.6	52.7	58.7
	65～69歳	24.8	26.6	24.5	24.6	26.7	29.5	30.4	34.6
	70～74歳	14.9	14.8	13.7	13.3	13.9	15.1	16.7	18.7
	75～79歳	8.2	8.8	8.1	7.1	7.4	7.3	8.1	9.3
	80～84歳	4.1	4.3	4.3	3.9	3.9	3.2	3.3	4.2
85歳以上	2.6	1.8	1.8	1.3	1.3	1.2	1.1	1.4	
15～64歳計	58.1	62.2	65.3	66.8	67.7	71.0	73.1	77.0	
15～69歳計	55.8	59.8	62.5	63.9	64.9	68.0	69.3	73.7	

資料：実績値は総務省統計局「労働力調査」、推計値は今回推計

年齢階級別就業者数の推移と見通し

(ケースA)

(単位：万人)

性・年齢	年	実績					推計			
		1990年	1995年	2000年	2005年	2006年	2012年	2017年	2030年	
男	計	6249	6457	6449	6356	6384	6167	5972	5364	
	15～19歳	169	133	116	98	96	90	88	65	
	20～24歳	630	698	575	483	479	409	395	329	
	25～29歳	624	686	775	676	662	583	519	470	
	女	30～34歳	573	591	648	742	739	599	562	483
		35～39歳	719	605	622	672	706	728	606	493
		40～44歳	871	742	633	652	655	772	764	555
		45～49歳	756	868	741	643	639	680	778	613
		50～54歳	645	716	824	707	681	617	652	656
		55～59歳	548	579	639	747	791	585	556	698
		60～64歳	358	397	392	442	426	535	405	434
65～69歳		195	250	256	250	260	286	342	258	
70～74歳		96	115	141	141	146	158	165	144	
75歳以上		65	73	86	103	104	125	139	167	
15～64歳計		5893	6015	5965	5862	5874	5598	5326	4795	
15～69歳計	6088	6265	6221	6112	6134	5884	5668	5053		
男	計	3713	3843	3817	3723	3730	3602	3482	3133	
	15～19歳	87	71	61	50	49	46	45	33	
	20～24歳	316	358	291	242	241	207	198	165	
	25～29歳	388	414	457	382	373	329	292	263	
	女	30～34歳	378	388	415	457	453	364	344	292
		35～39歳	442	378	387	411	430	440	366	297
		40～44歳	511	435	372	379	380	445	440	322
		45～49歳	434	503	426	365	362	384	438	347
		50～54歳	381	420	481	408	390	352	371	372
		55～59歳	340	354	386	448	474	349	331	414
		60～64歳	222	248	242	271	263	332	251	268
65～69歳		116	158	162	158	163	180	216	163	
70～74歳		57	70	88	87	89	97	102	89	
75歳以上		41	44	51	64	64	78	88	107	
15～64歳計		3499	3569	3518	3413	3415	3247	3076	2773	
15～69歳計	3615	3727	3680	3571	3578	3427	3292	2936		
女	計	2536	2614	2629	2633	2652	2565	2490	2232	
	15～19歳	82	62	55	48	47	44	43	32	
	20～24歳	314	340	284	241	238	203	196	163	
	25～29歳	236	272	318	294	289	254	227	207	
	性	30～34歳	195	203	233	285	286	234	218	190
		35～39歳	277	227	235	261	276	288	240	195
		40～44歳	360	307	261	273	275	327	325	233
		45～49歳	322	365	315	278	277	296	340	266
		50～54歳	264	296	343	299	291	265	281	284
		55～59歳	208	225	253	299	317	236	225	284
		60～64歳	136	149	150	171	163	204	155	167
65～69歳		79	91	94	92	97	106	126	95	
70～74歳		39	46	53	54	57	61	63	55	
75歳以上		24	29	35	39	40	47	51	60	
15～64歳計		2394	2446	2447	2449	2459	2352	2250	2022	
15～69歳計	2473	2537	2541	2541	2556	2457	2376	2117		
女性有配偶	計	1636	1613	1587	1564	1560	1444	1385	1187	
	15～19歳	1	1	1	0	1	1	1	1	
	20～24歳	21	23	19	14	14	13	13	10	
	25～29歳	92	86	91	76	73	62	55	48	
	女性無配偶	30～34歳	144	131	128	143	140	106	95	79
		35～39歳	234	181	174	173	177	170	139	107
		40～44歳	309	260	215	210	208	224	217	149
		45～49歳	275	306	263	226	224	220	244	181
		50～54歳	217	242	278	243	235	199	204	189
		55～59歳	163	175	196	235	246	173	160	186
		60～64歳	101	109	110	125	118	143	107	108
65～69歳		52	62	65	64	68	72	86	62	
70～74歳		21	27	33	36	37	39	41	36	
75歳以上		8	10	15	19	19	22	25	30	
15～64歳計		1556	1514	1474	1445	1436	1310	1234	1059	
15～69歳計	1607	1576	1539	1510	1504	1382	1319	1122		
女性無配偶	計	899	1001	1040	1070	1093	1121	1106	1045	
	15～19歳	81	61	54	48	46	43	42	31	
	20～24歳	293	317	265	227	224	190	183	153	
	25～29歳	144	186	227	218	216	192	172	159	
	女性無配偶	30～34歳	51	72	105	143	146	129	123	111
		35～39歳	43	46	61	88	99	119	101	88
		40～44歳	51	47	46	63	67	104	108	85
		45～49歳	47	59	53	52	53	76	96	85
		50～54歳	47	54	65	56	56	66	77	94
		55～59歳	45	51	56	64	71	63	65	98
		60～64歳	35	40	40	46	45	61	48	58
65～69歳		28	30	29	28	30	34	41	32	
70～74歳		18	19	19	19	20	21	22	19	
75歳以上		16	19	21	20	20	25	27	31	
15～64歳計		837	933	972	1004	1023	1042	1016	962	
15～69歳計	865	963	1001	1031	1053	1075	1057	995		

資料：実績値は総務省統計局「労働力調査」、推計値は今回推計

年齢階級別就業者数の推移と見通し

ケースB

(単位：万人)

性・年齢	年	実績					推計		
		1990年	1995年	2000年	2005年	2006年	2012年	2017年	2030年
男	計	6249	6457	6449	6356	6384	6314	6210	5744
	15～19歳	169	133	116	98	96	97	96	65
	20～24歳	630	698	575	483	479	429	424	360
	25～29歳	624	686	775	676	662	605	548	504
	30～34歳	573	591	648	742	739	612	578	499
	35～39歳	719	605	622	672	706	738	618	503
	40～44歳	871	742	633	652	655	781	780	569
	45～49歳	756	868	741	643	639	692	798	637
	50～54歳	645	716	824	707	681	631	675	689
	55～59歳	548	579	639	747	791	599	576	735
	60～64歳	358	397	392	442	426	568	460	547
65～69歳	195	250	256	250	260	298	370	315	
70～74歳	96	115	141	141	146	153	168	164	
75歳以上	65	73	86	103	104	110	120	155	
15～64歳計	5893	6015	5965	5862	5874	5752	5552	5110	
15～69歳計	6088	6265	6221	6112	6134	6051	5922	5425	
女	計	3713	3843	3817	3723	3730	3687	3619	3364
	15～19歳	87	71	61	50	49	49	48	33
	20～24歳	316	358	291	242	241	217	216	186
	25～29歳	388	414	457	382	373	340	305	277
	30～34歳	378	388	415	457	453	375	354	302
	35～39歳	442	378	387	411	430	449	376	306
	40～44歳	511	435	372	379	380	448	446	327
	45～49歳	434	503	426	365	362	390	447	355
	50～54歳	381	420	481	408	390	360	383	384
	55～59歳	340	354	386	448	474	357	342	432
	60～64歳	222	248	242	271	263	356	296	363
65～69歳	116	158	162	158	163	189	235	208	
70～74歳	57	70	88	87	89	90	100	101	
75歳以上	41	44	51	64	64	66	70	90	
15～64歳計	3499	3569	3518	3413	3415	3341	3214	2966	
15～69歳計	3615	3727	3680	3571	3578	3530	3448	3174	
女性有配偶	計	2536	2614	2629	2633	2652	2627	2591	2379
	15～19歳	82	62	55	48	47	48	47	32
	20～24歳	314	340	284	241	238	212	209	175
	25～29歳	236	272	318	294	289	266	243	227
	30～34歳	195	203	233	285	286	236	223	198
	35～39歳	277	227	235	261	276	289	242	197
	40～44歳	360	307	261	273	275	334	333	241
	45～49歳	322	365	315	278	277	302	351	283
	50～54歳	264	296	343	299	291	271	292	305
	55～59歳	208	225	253	299	317	241	233	303
	60～64歳	136	149	150	171	163	212	164	184
65～69歳	79	91	94	92	97	109	135	107	
70～74歳	39	46	53	54	57	63	68	63	
75歳以上	24	29	35	39	40	44	50	65	
15～64歳計	2394	2446	2447	2449	2459	2411	2338	2144	
15～69歳計	2473	2537	2541	2541	2556	2520	2473	2251	
女性無配偶	計	1636	1613	1587	1564	1560	1461	1409	1216
	15～19歳	1	1	1	0	1	1	1	1
	20～24歳	21	23	19	14	14	13	13	11
	25～29歳	92	86	91	76	73	67	61	57
	30～34歳	144	131	128	143	140	105	95	78
	35～39歳	234	181	174	173	177	168	136	102
	40～44歳	309	260	215	210	208	227	219	149
	45～49歳	275	306	263	226	224	223	249	188
	50～54歳	217	242	278	243	235	201	208	197
	55～59歳	163	175	196	235	246	176	163	190
	60～64歳	101	109	110	125	118	149	112	113
65～69歳	52	62	65	64	68	72	88	65	
70～74歳	21	27	33	36	37	40	41	37	
75歳以上	8	10	15	19	19	21	23	28	
15～64歳計	1556	1514	1474	1445	1436	1329	1257	1085	
15～69歳計	1607	1576	1539	1510	1504	1400	1345	1150	
その他	計	899	1001	1040	1070	1093	1167	1182	1163
	15～19歳	81	61	54	48	46	47	46	32
	20～24歳	293	317	265	227	224	199	196	164
	25～29歳	144	186	227	218	216	199	182	171
	30～34歳	51	72	105	143	146	132	129	120
	35～39歳	43	46	61	88	99	121	105	95
	40～44歳	51	47	46	63	67	107	114	92
	45～49歳	47	59	53	52	53	79	102	94
	50～54歳	47	54	65	56	56	70	85	108
	55～59歳	45	51	56	64	71	65	70	113
	60～64歳	35	40	40	46	45	64	52	70
65～69歳	28	30	29	28	30	38	47	42	
70～74歳	18	19	19	19	20	23	27	25	
75歳以上	16	19	21	20	20	23	27	37	
15～64歳計	837	933	972	1004	1023	1083	1082	1059	
15～69歳計	865	963	1001	1031	1053	1120	1129	1101	

資料：実績値は総務省統計局「労働力調査」、推計値は今回推計

年齢階級別就業者数の推移と見通し

ケースC

(単位：万人)

性・年齢	年	実績					推計		
		1990年	1995年	2000年	2005年	2006年	2012年	2017年	2030年
男	計	6249	6457	6449	6356	6384	6439	6389	6008
	15～19歳	169	133	116	98	96	105	111	84
	20～24歳	630	698	575	483	479	441	442	374
	25～29歳	624	686	775	676	662	613	556	511
	30～34歳	573	591	648	742	739	630	602	534
	35～39歳	719	605	622	672	706	753	643	536
	40～44歳	871	742	633	652	655	788	790	583
	45～49歳	756	868	741	643	639	701	813	658
	50～54歳	645	716	824	707	681	646	696	722
	55～59歳	548	579	639	747	791	610	591	769
女	60～64歳	358	397	392	442	426	578	470	560
	65～69歳	195	250	256	250	260	305	378	338
	70～74歳	96	115	141	141	146	156	173	175
	75歳以上	65	73	86	103	104	113	125	165
	15～64歳計	5893	6015	5965	5862	5874	5865	5713	5331
	15～69歳計	6088	6265	6221	6112	6134	6170	6091	5668
	計	3713	3843	3817	3723	3730	3738	3679	3432
	15～19歳	87	71	61	50	49	53	55	41
	20～24歳	316	358	291	242	241	226	229	199
	25～29歳	388	414	457	382	373	343	309	278
性	30～34歳	378	388	415	457	453	378	356	303
	35～39歳	442	378	387	411	430	451	379	308
	40～44歳	511	435	372	379	380	450	449	329
	45～49歳	434	503	426	365	362	393	450	357
	50～54歳	381	420	481	408	390	363	386	387
	55～59歳	340	354	386	448	474	361	346	439
	60～64歳	222	248	242	271	263	364	302	363
	65～69歳	116	158	162	158	163	195	240	221
	70～74歳	57	70	88	87	89	93	104	108
	75歳以上	41	44	51	64	64	69	75	99
15～64歳計	3499	3569	3518	3413	3415	3382	3259	3005	
15～69歳計	3615	3727	3680	3571	3578	3576	3500	3226	
女	計	2536	2614	2629	2633	2652	2700	2710	2576
	15～19歳	82	62	55	48	47	52	56	42
	20～24歳	314	340	284	241	238	215	213	176
	25～29歳	236	272	318	294	289	270	247	232
	30～34歳	195	203	233	285	286	252	246	231
	35～39歳	277	227	235	261	276	302	264	228
	40～44歳	360	307	261	273	275	338	341	254
	45～49歳	322	365	315	278	277	308	362	301
	50～54歳	264	296	343	299	291	283	310	335
	55～59歳	208	225	253	299	317	249	245	330
性	60～64歳	136	149	150	171	163	214	169	197
	65～69歳	79	91	94	92	97	110	138	117
	70～74歳	39	46	53	54	57	63	68	67
	75歳以上	24	29	35	39	40	44	50	66
	15～64歳計	2394	2446	2447	2449	2459	2483	2454	2326
	15～69歳計	2473	2537	2541	2541	2556	2594	2592	2443
	計	1636	1613	1587	1564	1560	1520	1507	1398
	15～19歳	1	1	1	0	1	1	1	1
	20～24歳	21	23	19	14	14	13	13	11
	25～29歳	92	86	91	76	73	68	64	61
女性	30～34歳	144	131	128	143	140	119	116	111
	35～39歳	234	181	174	173	177	180	158	132
	40～44歳	309	260	215	210	208	230	226	162
	45～49歳	275	306	263	226	224	229	259	206
	50～54歳	217	242	278	243	235	212	224	226
	55～59歳	163	175	196	235	246	184	174	216
	60～64歳	101	109	110	125	118	150	116	126
	65～69歳	52	62	65	64	68	73	91	75
	70～74歳	21	27	33	36	37	40	42	41
	75歳以上	8	10	15	19	19	21	23	30
15～64歳計	1556	1514	1474	1445	1436	1387	1351	1252	
15～69歳計	1607	1576	1539	1510	1504	1459	1443	1327	
女性	計	899	1001	1040	1070	1093	1181	1203	1178
	15～19歳	81	61	54	48	46	51	55	42
	20～24歳	293	317	265	227	224	202	201	165
	25～29歳	144	186	227	218	216	201	183	171
	30～34歳	51	72	105	143	146	133	130	120
	35～39歳	43	46	61	88	99	122	107	95
	40～44歳	51	47	46	63	67	108	115	93
	45～49歳	47	59	53	52	53	80	103	95
	50～54歳	47	54	65	56	56	71	86	109
	55～59歳	45	51	56	64	71	65	71	114
女性	60～64歳	35	40	40	46	45	64	52	71
	65～69歳	28	30	29	28	30	38	47	42
	70～74歳	18	19	19	19	20	23	27	26
	75歳以上	16	19	21	20	20	23	27	37
	15～64歳計	837	933	972	1004	1023	1097	1103	1073
	15～69歳計	865	963	1001	1031	1053	1134	1149	1116

資料：実績値は総務省統計局「労働力調査」、推計値は今回推計

年齢階級別就業率の推移と見通し

(ケースA)

(単位：%)

性・年齢	年	実績				推計				
		1990年	1995年	2000年	2005年	2006年	2012年	2017年	2030年	
男	計	61.9	61.4	59.5	57.7	57.9	55.7	54.1	51.5	
	15～19歳	16.9	15.4	15.4	14.8	14.9	14.9	14.9	14.9	
	20～24歳	70.8	69.9	66.5	63.5	64.2	64.1	64.1	64.1	
	25～29歳	76.9	78.1	77.9	79.2	79.9	80.2	80.2	80.4	
	女	30～34歳	73.4	73.6	73.9	75.7	76.1	76.9	77.3	77.7
		35～39歳	79.0	77.6	77.2	76.8	77.3	78.1	78.2	78.7
		40～44歳	82.4	81.8	81.2	81.1	81.6	82.2	82.4	82.8
		45～49歳	83.4	82.9	82.2	82.9	83.1	83.4	83.6	83.8
		50～54歳	79.7	80.4	79.6	79.6	80.6	80.9	81.0	81.3
	計	55～59歳	71.1	73.4	73.0	73.8	73.9	74.2	74.3	74.7
60～64歳		53.4	53.4	51.0	52.0	52.6	52.8	52.9	53.1	
65～69歳		38.4	39.3	36.2	33.8	34.6	35.1	35.1	35.2	
70～74歳		25.3	24.8	24.1	21.4	21.6	21.5	21.5	21.6	
75歳以上		11.0	10.2	9.7	9.0	8.7	8.2	7.9	7.4	
15～64歳計	68.5	69.2	68.9	69.3	70.0	70.0	70.7	71.1		
15～69歳計	66.8	67.1	66.4	66.4	67.1	66.8	66.6	67.6		
男	計	75.6	75.2	72.7	69.9	70.0	67.5	65.7	63.2	
	15～19歳	16.9	16.1	15.8	14.7	14.9	14.9	14.9	14.9	
	20～24歳	69.3	69.9	65.7	62.2	63.1	63.1	63.1	63.1	
	25～29歳	94.2	92.8	90.3	87.6	88.0	88.0	88.0	88.0	
	女	30～34歳	95.9	95.6	93.7	92.1	92.3	92.2	92.2	92.2
		35～39歳	96.5	96.2	95.1	93.4	93.5	93.4	93.4	93.4
		40～44歳	96.2	95.6	94.9	93.8	94.3	94.3	94.3	94.3
		45～49歳	96.2	96.0	94.5	93.8	94.0	94.0	94.0	94.0
		50～54歳	95.3	95.2	93.2	92.3	92.6	92.6	92.6	92.6
	計	55～59歳	89.9	91.5	90.0	89.6	89.6	89.6	89.6	89.6
60～64歳		69.2	69.3	65.1	65.9	67.1	67.1	67.1	67.1	
65～69歳		53.1	53.2	48.6	45.0	45.7	46.3	46.3	46.3	
70～74歳		36.7	36.3	33.3	28.9	28.8	28.6	28.6	28.6	
75歳以上		18.7	17.3	16.4	15.1	14.3	13.3	12.8	11.9	
15～64歳計	81.1	81.8	81.0	80.4	81.0	80.8	81.1	81.8		
15～69歳計	79.7	80.0	78.7	77.7	78.2	77.7	77.3	78.4		
女	計	49.0	48.4	47.1	46.3	46.6	44.7	43.4	40.9	
	15～19歳	16.8	14.8	15.0	14.9	15.0	15.0	15.0	15.0	
	20～24歳	72.4	69.8	67.3	65.0	65.4	65.1	65.1	65.1	
	25～29歳	59.1	63.0	65.0	70.3	71.5	71.9	72.0	72.4	
	女	30～34歳	50.4	51.1	53.7	58.8	59.7	61.1	61.7	62.5
		35～39歳	61.3	58.7	58.9	60.0	60.9	62.4	62.6	63.5
		40～44歳	68.4	67.9	67.3	68.3	68.9	70.1	70.4	70.9
		45～49歳	70.6	69.8	69.8	71.8	72.1	72.8	73.1	73.4
		50～54歳	64.5	65.8	66.1	67.0	68.6	69.2	69.5	70.1
	計	55～59歳	52.9	56.0	56.7	58.4	58.6	59.1	59.4	60.1
60～64歳		39.0	38.7	37.8	39.0	39.0	39.2	39.3	39.7	
65～69歳		27.4	27.1	25.1	23.7	24.6	24.9	24.9	24.9	
70～74歳		17.4	16.7	16.5	15.1	15.6	15.4	15.4	15.4	
75歳以上		6.4	6.3	6.1	5.4	5.3	5.0	4.8	4.4	
15～64歳計	55.8	56.4	56.7	58.1	58.8	59.1	60.1	60.4		
15～69歳計	54.0	54.3	54.2	55.2	55.9	55.8	55.9	56.8		
女性有配偶	計	51.8	49.9	47.9	46.9	46.9	45.2	44.6	42.6	
	15～19歳	31.4	23.1	30.1	0.0	45.2	45.2	45.2	45.2	
	20～24歳	38.5	39.0	38.5	38.8	38.9	38.9	38.9	38.9	
	25～29歳	39.1	39.6	41.0	46.7	47.5	47.5	47.5	47.5	
	女	30～34歳	44.1	42.0	41.4	45.1	45.3	45.3	45.3	45.3
		35～39歳	58.5	54.5	53.1	52.7	52.8	52.8	52.8	52.8
		40～44歳	66.6	66.2	64.9	64.7	65.3	65.3	65.3	65.3
		45～49歳	69.0	68.2	68.2	69.9	70.3	70.3	70.3	70.3
		50～54歳	62.6	63.9	63.9	65.5	66.6	66.6	66.6	66.6
	計	55～59歳	51.8	53.9	54.3	56.3	55.9	55.9	55.9	55.9
60～64歳		38.4	37.4	36.2	36.8	36.5	36.5	36.5	36.5	
65～69歳		29.1	27.4	25.4	23.4	24.2	24.2	24.2	24.2	
70～74歳		20.6	18.8	18.2	16.5	16.4	16.4	16.4	16.4	
75歳以上		10.0	9.9	9.9	8.6	8.3	8.0	7.8	7.3	
15～64歳計	55.5	54.8	54.1	55.1	55.5	55.2	56.4	55.6		
15～69歳計	53.9	52.8	51.6	52.1	52.4	51.7	51.9	51.8		
女性無配偶	計	44.6	46.1	45.8	45.5	46.1	44.1	42.1	39.2	
	15～19歳	16.7	14.7	14.9	15.0	14.8	14.8	14.8	14.8	
	20～24歳	77.3	74.0	71.0	67.8	68.3	68.3	68.3	68.3	
	25～29歳	87.6	86.8	85.0	85.5	86.2	86.2	86.2	86.2	
	女	30～34歳	84.5	84.2	84.2	84.3	85.6	85.6	85.6	85.6
		35～39歳	82.8	84.4	85.3	82.7	84.4	84.4	84.4	84.4
		40～44歳	82.5	79.5	81.4	83.5	83.2	83.2	83.2	83.2
		45～49歳	81.5	79.3	79.5	81.8	81.0	81.0	81.0	81.0
		50～54歳	75.1	75.9	77.3	75.0	78.4	78.4	78.4	78.4
	計	55～59歳	57.3	65.2	67.0	67.7	70.3	70.3	70.3	70.3
60～64歳		40.6	43.2	42.8	46.6	47.5	47.5	47.5	47.5	
65～69歳		24.6	26.4	24.2	24.4	26.4	26.4	26.4	26.4	
70～74歳		14.9	14.8	13.6	13.2	13.8	13.8	13.8	13.8	
75歳以上		5.5	5.3	4.8	3.9	3.9	3.7	3.6	3.2	
15～64歳計	56.3	59.3	61.3	63.1	64.3	65.0	65.2	66.7		
15～69歳計	54.1	57.1	58.8	60.5	61.7	62.1	61.7	63.6		

資料：実績値は総務省統計局「労働力調査」、推計値は今回推計

年齢階級別就業率の推移と見通し

ケースB

(単位：%)

性・年齢	年	実績				推計				
		1990年	1995年	2000年	2005年	2006年	2012年	2017年	2030年	
男	計	61.9	61.4	59.5	57.7	57.9	57.0	56.3	55.2	
	15～19歳	16.9	15.4	15.4	14.8	14.9	16.1	16.2	15.1	
	20～24歳	70.8	69.9	66.5	63.5	64.2	67.1	68.9	70.3	
	25～29歳	76.9	78.1	77.9	79.2	79.9	83.3	84.7	86.2	
	女	30～34歳	73.4	73.6	73.9	75.7	76.1	78.6	79.5	80.3
		35～39歳	79.0	77.6	77.2	76.8	77.3	79.0	79.8	80.4
		40～44歳	82.4	81.8	81.2	81.1	81.6	83.3	84.0	84.8
		45～49歳	83.4	82.9	82.2	82.9	83.1	84.9	85.8	87.2
		50～54歳	79.7	80.4	79.6	79.6	80.6	82.8	83.8	85.5
	計	55～59歳	71.1	73.4	73.0	73.8	73.9	75.9	77.0	78.7
		60～64歳	53.4	53.4	51.0	52.0	52.6	56.1	60.0	66.8
65～69歳		38.4	39.3	36.2	33.8	34.6	36.7	37.9	42.9	
70～74歳		25.3	24.8	24.1	21.4	21.6	20.8	22.0	24.5	
75歳以上		11.0	10.2	9.7	9.0	8.7	7.2	6.8	6.8	
15～64歳計	68.5	69.2	68.9	69.3	70.0	71.9	73.7	75.8		
15～69歳計	66.8	67.1	66.4	66.4	67.1	68.7	69.6	72.6		
女性	計	75.6	75.2	72.7	69.9	70.0	69.1	68.3	67.9	
	15～19歳	16.9	16.1	15.8	14.7	14.9	15.8	16.0	14.8	
	20～24歳	69.3	69.9	65.7	62.2	63.1	66.2	68.5	70.9	
	25～29歳	94.2	92.8	90.3	87.6	88.0	90.9	92.1	92.7	
	男性	30～34歳	95.9	95.6	93.7	92.1	92.3	95.1	95.0	95.1
		35～39歳	96.5	96.2	95.1	93.4	93.5	95.2	96.0	96.2
		40～44歳	96.2	95.6	94.9	93.8	94.3	94.9	95.7	96.0
		45～49歳	96.2	96.0	94.5	93.8	94.0	95.6	96.0	96.2
		50～54歳	95.3	95.2	93.2	92.3	92.6	94.9	95.5	95.6
	計	55～59歳	89.9	91.5	90.0	89.6	89.6	91.8	92.6	93.7
		60～64歳	69.2	69.3	65.1	65.9	67.1	72.0	79.1	91.0
65～69歳		53.1	53.2	48.6	45.0	45.7	48.6	50.2	58.9	
70～74歳		36.7	36.3	33.3	28.9	28.8	26.3	28.2	32.3	
75歳以上		18.7	17.3	16.4	15.1	14.3	11.3	10.2	10.0	
15～64歳計	81.1	81.8	81.0	80.4	81.0	83.1	84.8	87.4		
15～69歳計	79.7	80.0	78.7	77.7	78.2	80.1	81.0	84.8		
女性無配偶	計	49.0	48.4	47.1	46.3	46.6	45.8	45.2	43.6	
	15～19歳	16.8	14.8	15.0	14.9	15.0	16.3	16.4	15.3	
	20～24歳	72.4	69.8	67.3	65.0	65.4	68.1	69.4	69.7	
	25～29歳	59.1	63.0	65.0	70.3	71.5	75.3	77.0	79.4	
	女性有配偶	30～34歳	50.4	51.1	53.7	58.8	59.7	61.7	63.1	64.8
		35～39歳	61.3	58.7	58.9	60.0	60.9	62.5	63.2	64.0
		40～44歳	68.4	67.9	67.3	68.3	68.9	71.5	72.3	73.2
		45～49歳	70.6	69.8	69.8	71.8	72.1	74.1	75.4	78.1
		50～54歳	64.5	65.8	66.1	67.0	68.6	70.8	72.3	75.4
	計	55～59歳	52.9	56.0	56.7	58.4	58.6	60.5	61.7	64.2
		60～64歳	39.0	38.7	37.8	39.0	39.0	40.9	41.8	43.8
65～69歳		27.4	27.1	25.1	23.7	24.6	25.8	26.6	28.0	
70～74歳		17.4	16.7	16.5	15.1	15.6	16.0	16.6	17.7	
75歳以上		6.4	6.3	6.1	5.4	5.3	4.7	4.7	4.8	
15～64歳計	55.8	56.4	56.7	58.1	58.8	60.6	62.5	64.0		
15～69歳計	54.0	54.3	54.2	55.2	55.9	57.2	58.2	60.4		
女性有配偶	計	51.8	49.9	47.9	46.9	46.9	45.8	45.4	43.6	
	15～19歳	31.4	23.1	30.1	0.0	45.2	46.1	46.6	46.8	
	20～24歳	38.5	39.0	38.5	38.8	38.9	38.9	39.2	39.3	
	25～29歳	39.1	39.6	41.0	46.7	47.5	51.1	52.8	55.9	
	女性無配偶	30～34歳	44.1	42.0	41.4	45.1	45.3	45.0	45.0	44.6
		35～39歳	58.5	54.5	53.1	52.7	52.8	52.2	51.8	50.1
		40～44歳	66.6	66.2	64.9	64.7	65.3	66.2	66.2	65.4
		45～49歳	69.0	68.2	68.2	69.9	70.3	71.1	71.8	73.3
		50～54歳	62.6	63.9	63.9	65.5	66.6	67.4	67.9	69.3
	計	55～59歳	51.8	53.9	54.3	56.3	55.9	57.0	56.9	56.9
		60～64歳	38.4	37.4	36.2	36.8	36.5	38.0	38.3	38.3
65～69歳		29.1	27.4	25.4	23.4	24.2	24.2	24.9	25.1	
70～74歳		20.6	18.8	18.2	16.5	16.4	16.6	16.5	17.2	
75歳以上		10.0	9.9	9.9	8.6	8.3	7.4	7.3	7.0	
15～64歳計	55.5	54.8	54.1	55.1	55.5	55.9	57.5	56.9		
15～69歳計	53.9	52.8	51.6	52.1	52.4	52.4	53.0	53.1		
女性無配偶	計	44.6	46.1	45.8	45.5	46.1	45.8	45.0	43.7	
	15～19歳	16.7	14.7	14.9	15.0	14.8	16.1	16.2	15.0	
	20～24歳	77.3	74.0	71.0	67.8	68.3	71.6	73.0	73.4	
	25～29歳	87.6	86.8	85.0	85.5	86.2	89.4	90.9	92.4	
	女性有配偶	30～34歳	84.5	84.2	84.2	84.3	85.6	87.4	89.6	92.1
		35～39歳	82.8	84.4	85.3	82.7	84.4	86.2	88.1	90.8
		40～44歳	82.5	79.5	81.4	83.5	83.2	86.1	87.9	90.6
		45～49歳	81.5	79.3	79.5	81.8	81.0	84.0	86.1	90.1
		50～54歳	75.1	75.9	77.3	75.0	78.4	82.9	85.7	89.8
	計	55～59歳	57.3	65.2	67.0	67.7	70.3	72.5	76.5	81.5
		60～64歳	40.6	43.2	42.8	46.6	47.5	49.7	51.7	57.1
65～69歳		24.6	26.4	24.2	24.4	26.4	29.5	30.4	34.1	
70～74歳		14.9	14.8	13.6	13.2	13.8	15.0	16.7	18.6	
75歳以上		5.5	5.3	4.8	3.9	3.9	3.5	3.6	3.8	
15～64歳計	56.3	59.3	61.3	63.1	64.3	67.5	69.4	73.5		
15～69歳計	54.1	57.1	58.8	60.5	61.7	64.7	65.9	70.4		

資料：実績値は総務省統計局「労働力調査」、推計値は今回推計

年齢階級別就業率の推移と見通し

ケースC

(単位：%)

性・年齢	年	実績				推計				
		1990年	1995年	2000年	2005年	2006年	2012年	2017年	2030年	
男	計	61.9	61.4	59.5	57.7	57.9	58.1	57.9	57.7	
	15～19歳	16.9	15.4	15.4	14.8	14.9	17.5	18.7	19.2	
	20～24歳	70.8	69.9	66.5	63.5	64.2	69.0	71.8	73.0	
	25～29歳	76.9	78.1	77.9	79.2	79.9	84.3	85.9	87.3	
	女	30～34歳	73.4	73.6	73.9	75.7	76.1	80.9	82.8	85.9
		35～39歳	79.0	77.6	77.2	76.8	77.3	80.8	83.0	85.6
		40～44歳	82.4	81.8	81.2	81.1	81.6	84.0	85.1	87.0
		45～49歳	83.4	82.9	82.2	82.9	83.1	86.0	87.3	90.0
		50～54歳	79.7	80.4	79.6	79.6	80.6	84.7	86.5	89.6
	計	55～59歳	71.1	73.4	73.0	73.8	73.9	77.4	79.1	82.3
60～64歳		53.4	53.4	51.0	52.0	52.6	57.0	61.3	68.4	
65～69歳		38.4	39.3	36.2	33.8	34.6	37.4	38.8	46.1	
70～74歳		25.3	24.8	24.1	21.4	21.6	21.2	22.6	26.2	
75歳以上		11.0	10.2	9.7	9.0	8.7	7.4	7.1	7.3	
15～64歳計		68.5	69.2	68.9	69.3	70.0	73.3	75.8	79.1	
15～69歳計		66.8	67.1	66.4	66.4	67.1	70.0	71.6	75.8	
男	計	75.6	75.2	72.7	69.9	70.0	70.1	69.4	69.3	
	15～19歳	16.9	16.1	15.8	14.7	14.9	17.1	18.0	18.4	
	20～24歳	69.3	69.9	65.7	62.2	63.1	69.0	72.8	75.8	
	25～29歳	94.2	92.8	90.3	87.6	88.0	91.8	93.1	93.2	
	女	30～34歳	95.9	95.6	93.7	92.1	92.3	95.6	95.4	95.7
		35～39歳	96.5	96.2	95.1	93.4	93.5	95.8	96.6	96.8
		40～44歳	96.2	95.6	94.9	93.8	94.3	95.4	96.2	96.5
		45～49歳	96.2	96.0	94.5	93.8	94.0	96.2	96.7	96.7
		50～54歳	95.3	95.2	93.2	92.3	92.6	95.6	96.3	96.4
	性	55～59歳	89.9	91.5	90.0	89.6	89.6	92.8	93.8	95.0
60～64歳		69.2	69.3	65.1	65.9	67.1	73.7	80.6	90.9	
65～69歳		53.1	53.2	48.6	45.0	45.7	50.0	51.4	62.7	
70～74歳		36.7	36.3	33.3	28.9	28.8	27.2	29.3	34.5	
75歳以上		18.7	17.3	16.4	15.1	14.3	11.8	10.9	11.0	
15～64歳計		81.1	81.8	81.0	80.4	81.0	84.1	86.0	88.6	
15～69歳計		79.7	80.0	78.7	77.7	78.2	81.1	82.2	86.1	
女	計	49.0	48.4	47.1	46.3	46.6	47.1	47.3	47.3	
	15～19歳	16.8	14.8	15.0	14.9	15.0	17.9	19.3	20.0	
	20～24歳	72.4	69.8	67.3	65.0	65.4	69.1	70.9	70.1	
	25～29歳	59.1	63.0	65.0	70.3	71.5	76.4	78.4	81.0	
	性	30～34歳	50.4	51.1	53.7	58.8	59.7	65.8	69.5	75.6
		35～39歳	61.3	58.7	58.9	60.0	60.9	65.4	69.0	74.1
		40～44歳	68.4	67.9	67.3	68.3	68.9	72.4	73.9	77.1
		45～49歳	70.6	69.8	69.8	71.8	72.1	75.7	77.9	83.3
		50～54歳	64.5	65.8	66.1	67.0	68.6	73.8	76.7	82.8
	性	55～59歳	52.9	56.0	56.7	58.4	58.6	62.3	64.8	69.9
60～64歳		39.0	38.7	37.8	39.0	39.0	41.1	42.9	47.0	
65～69歳		27.4	27.1	25.1	23.7	24.6	26.0	27.2	30.7	
70～74歳		17.4	16.7	16.5	15.1	15.6	16.0	16.7	18.9	
75歳以上		6.4	6.3	6.1	5.4	5.3	4.7	4.7	4.9	
15～64歳計		55.8	56.4	56.7	58.1	58.8	62.4	65.5	69.5	
15～69歳計		54.0	54.3	54.2	55.2	55.9	58.9	61.0	65.5	
女性有配偶	計	51.8	49.9	47.9	46.9	46.9	47.6	48.5	50.1	
	15～19歳	31.4	23.1	30.1	0.0	45.2	46.5	47.0	46.8	
	20～24歳	38.5	39.0	38.5	38.8	38.9	39.2	39.5	39.4	
	25～29歳	39.1	39.6	41.0	46.7	47.5	52.5	55.1	60.2	
	性	30～34歳	44.1	42.0	41.4	45.1	45.3	51.2	55.1	63.2
		35～39歳	58.5	54.5	53.1	52.7	52.8	56.0	59.9	65.3
		40～44歳	66.6	66.2	64.9	64.7	65.3	67.2	68.2	71.0
		45～49歳	69.0	68.2	68.2	69.9	70.3	73.1	74.8	80.3
		50～54歳	62.6	63.9	63.9	65.5	66.6	71.0	73.4	79.6
	性	55～59歳	51.8	53.9	54.3	56.3	55.9	59.4	60.8	64.9
60～64歳		38.4	37.4	36.2	36.8	36.5	38.3	39.9	42.6	
65～69歳		29.1	27.4	25.4	23.4	24.2	24.5	25.8	28.9	
70～74歳		20.6	18.8	18.2	16.5	16.4	16.6	16.7	19.0	
75歳以上		10.0	9.9	9.9	8.6	8.3	7.4	7.3	7.4	
15～64歳計		55.5	54.8	54.1	55.1	55.5	58.4	61.8	65.7	
15～69歳計		53.9	52.8	51.6	52.1	52.4	54.6	56.8	61.3	
女性無配偶	計	44.6	46.1	45.8	45.5	46.1	46.4	45.8	44.2	
	15～19歳	16.7	14.7	14.9	15.0	14.8	17.7	19.1	19.8	
	20～24歳	77.3	74.0	71.0	67.8	68.3	72.7	74.7	73.8	
	25～29歳	87.6	86.8	85.0	85.5	86.2	90.4	91.9	92.5	
	性	30～34歳	84.5	84.2	84.2	84.3	85.6	88.3	90.6	92.3
		35～39歳	82.8	84.4	85.3	82.7	84.4	86.9	89.0	91.1
		40～44歳	82.5	79.5	81.4	83.5	83.2	86.7	88.6	90.9
		45～49歳	81.5	79.3	79.5	81.8	81.0	84.6	86.8	90.5
		50～54歳	75.1	75.9	77.3	75.0	78.4	83.9	86.8	90.3
	性	55～59歳	57.3	65.2	67.0	67.7	70.3	72.7	77.2	82.0
60～64歳		40.6	43.2	42.8	46.6	47.5	49.8	51.7	57.6	
65～69歳		24.6	26.4	24.2	24.4	26.4	29.5	30.4	34.5	
70～74歳		14.9	14.8	13.6	13.2	13.8	15.0	16.7	18.6	
75歳以上		5.5	5.3	4.8	3.9	3.9	3.5	3.6	3.8	
15～64歳計		56.3	59.3	61.3	63.1	64.3	68.4	70.8	74.5	
15～69歳計		54.1	57.1	58.8	60.5	61.7	65.5	67.1	71.3	

資料：実績値は総務省統計局「労働力調査」、推計値は今回推計

労働力供給ブロックにおける方程式の説明変数設定の考え方と使用データ

労働力率

労働力需給推計における労働力率は5歳階級別に求めており、
(5歳階級における労働力人口) / (5歳階級における人口)
を計算することによって求める。

推計にあたって、労働力率は性(「男性」、「女性(有配偶)」、「女性(無配偶・その他)」
の3区分)・年齢階級別(年齢5歳階級別)とした。

なお、男性の65歳以上、女性(有配偶)の60歳以上、女性(無配偶・その他)の55歳以上の各年齢階級については直接推計するのではなく、直近の年齢階級から一定の残存率(コーホート残存率)で推移するものとして将来推計を行った。(注)

また、「女性(有配偶)」の15~24歳階級については労働力人口の絶対数が少ないので、最新年(2006年)の労働力率を単純延長した。

資料出所は、労働力人口は総務省統計局「労働力調査」、15歳以上人口は実績値に関しては総務省統計局「労働力調査」、将来値に関しては国立社会保障・人口問題研究所「日本の将来推計人口(平成18年12月推計)」である

(注)対象となる各年齢階級の労働力率について、5年前の5歳若い年齢階級の労働力率から低下した率(残存率)の2006年の実績値を使って推計した。

高校進学率、短大進学率、大学進学率

進学率は労働力率を下げる要因と考えた。ただし、短大進学率については、労働力率を上げる要因と考えた。

短大進学率、大学進学率は20~24歳階級の労働力率関数の説明変数であるが、進学は18歳程度の時であることから、2年さかのぼったデータを用いた。

資料出所は文部科学省「学校基本調査」である。

四大学卒者比率

四大学卒者比率は労働力率を上げる要因と考えた。近似的に四大進学率(入学時点)を卒業時点に4年ずらして使用。

資料出所は文部科学省「文部統計要覧」「学校基本調査」である。

短時間雇用者比率

雇用機会の増加につながることから、短時間雇用者の増加は労働力率を上げる要因と考えた。具体的には、(週35時間未満の雇用者) / (雇用者)により、求めた。

資料出所は総務省統計局「労働力調査」である。

前期失業率

1期前の失業率の上昇は、労働力率を下げる要因と考えた。

説明する労働力率と同じ年齢階級の失業率を説明変数としているが、男性 15～19 歳は男女計年齢計の失業率（1 期前）、女性（無配偶・その他）15～19 歳は女性年齢計の失業率（1 期前）を用いた。内生変数である。

年齢階級別賃金 / 年齢計賃金

当該年齢階級の賃金の上昇は、労働力人口の増加につながることから、労働力率を上げる要因と考えた。

資料出所は厚生労働省「賃金構造基本統計調査」、男性産業計の年齢計・年齢階級別のきまって支給する現金給与を用いている。

きまって支給する現金給与 / 消費者物価指数

賃金水準の上昇は、労働力人口の増加につながることから、労働力率を上げる要因と考えた。きまって支給する現金給与を消費者物価指数で除し、実質化している。

資料出所は総務省統計局「消費者物価指数」、厚生労働省「賃金構造基本統計調査」である。

男女間賃金格差

賃金水準の上昇は、労働力人口の増加につながることから、労働力率を上げる要因と考えた。

具体的には、（男性の 2000 年産業別構成比で固定した女性産業平均） / （男性の 2000 年産業構成比で固定した男性産業平均）により求めている。

「男性の 2000 年産業別構成比で固定した女性産業平均」は当該年の産業別の各年齢階級における女性のきまって支給する現金給与額を 2000 年の当該産業の当該年齢階級の男性労働者数を加重にして全産業について加重平均したもの。

「男性の 2000 年産業構成比で固定した男性産業平均」は当該年の産業別の各年齢階級における男性のきまって支給する現金給与額を 2000 年の当該産業の当該年齢階級の男性労働者数を加重にして全産業について加重平均したもの。

資料出所は厚生労働省「賃金構造基本統計調査」である。

65 歳まで雇用が確保される割合（希望者全員）

65 歳まで雇用が確保される割合が高まれば、労働力人口の増加につながることから、労働力率を上げる要因と考えた。

具体的には、定年制を定めていない企業の割合と定年年齢が 65 歳以上の一律定年制を定めている企業の割合と定年年齢が 65 歳未満の一律定年制を定めている企業で 65 歳以上が年齢の定めのない勤務延長制度か再雇用制度があり、適用対象者が原則として希望者全員となっている企業の割合の合計である。と は統計の数値であるが、は厚生労働省職業安定局高齢・障害者雇用対策部の特別集計である。

資料出所は厚生労働省「雇用管理調査」、「就労条件総合調査」である。

年金 / 賃金比率

年金の制度自体は、支給開始年齢の引き上げ以外は変わらないとし、これを対応する性・年齢階

級の現金給与総額の数値で除した数値を労働力率関数の説明変数として用いている。

年金額は厚生年金保険給付受給権者 1 人当り年度末現在老齢年金額を用いている。

年金 / 賃金比率は男性 60 ~ 64 歳階級の労働力率を説明する変数であり、労働力率を下げる要因と考えた。分母の賃金は厚生労働省「賃金構造基本統計調査」の男性産業計 60 ~ 64 歳階級のきまって支給する現金給与額を用いた。

3 世代同居率

全世帯に占める三世帯世帯（世帯主を中心とした直系三世帯以上の世帯）の割合である。女性の育児負担を軽くし、女性労働力人口の増加につながることから、労働力率を上げる要因と考えた。

資料出所は厚生労働省「国民生活基礎調査」である。

有配偶出生率

子の出生は義務教育開始時までは女性の育児負担を増加させるものとして労働力率を下げる要因と考えた。

具体的には、5 年前の同一コーホートの出生率を説明変数とした。

資料出所は厚生労働省「人口動態調査」である。

保育所幼稚園在所児童比率

保育所及び幼稚園に在所・在園する児童の割合である。女性の育児負担を軽くし、女性労働力人口の増加につながることから、労働力率を上げる要因と考えた。

具体的には（保育所在所児童数 + 幼稚園在園児童数） / （0 ~ 6 歳人口）によって求めた。

資料出所は、保育所在所児童数は厚生労働省「社会福祉行政業務報告」、幼稚園在園児童数は文部科学省「学校基本調査」、0 - 6 歳人口は総務省統計局「国勢調査」である。

男性の家事分担率

回帰分析によらず、クロスセクションデータの家事分担率と就業率のプロビット分析の結果を用いて逆算したパラメータ。

男性の家事時間の増加は、女性の家事負担を軽くし、女性労働力人口の増加につながることから、労働力率を上げる要因と考えた。

具体的には、有配偶女性の就業状態について、男性の家事分担割合、自分の年齢、子どもの有無を説明変数としたプロビット分析を行い、男性の家事分担割合の影響の限界パラメータにより就業率の上昇の寄与を推計し、労働力率への寄与も同等であると仮定し計算した。

資料出所は内閣府の「少子化と男女共同参画に関する意識調査」（2006 年 1 月実施）の個票の中の有配偶女性 2 2 1 4 サンプルの特別集計。調査対象は年齢 2 5 ~ 4 4 歳。

また、推計に用いた家事分担割合は総務省統計局「社会生活基本調査」に基づく推計値。

教育費 / 男性賃金

教育費の実質的な増加は、女性労働力人口の増加につながることから、労働力率を上げる要因と考えた。

教育費の資料出所は総務省統計局「家計調査（全世帯）」についての 1 世帯あたり年平均 1 か月

間の教育支出、男性賃金の資料出所は厚生労働省「賃金構造基本統計調査」男性産業計年齢計のきまって支給する現金給与額を用いた。

コーホート要因、コーホート要因タイムトレンド

労働力率には世代の特有性があると考え、コーホート要因を説明変数とした。具体的には、5年前の1年齢階級若い労働力率のデータを説明変数とし、5年前の1年齢階級若い労働力率の高まりは、労働力率を上げる要因と考えた。ただし、世代の特有性の労働力率に与える影響は長期間及ぼすものではないと考え、コーホート要因は5年前までにした。

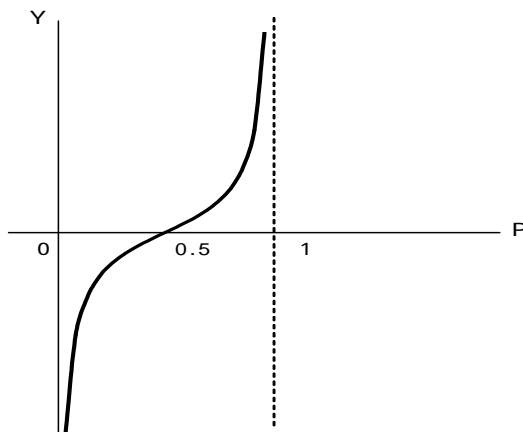
さらに、コーホート要因は経年するに従って効果が薄れると考え、タイムトレンドを加えたコーホート要因を説明変数とした。具体的には、5年前の1年齢階級若い労働力率に西暦を乗じたデータを説明変数とした。この変数の係数は負である事から、コーホート要因による効果を打ち消し、しかも経年につれ、打ち消す度合いが強くなるものとなっている。

(労働力率(被説明変数)の変換について)

労働力率は労働力人口をその対応する人口で除した数値であることから、その値は0%から100%の間にある。しかし、この労働力率を説明する方程式を設定した場合、その説明変数の値如何でこの範囲を超えることがあり得る。これを避けるために、労働力率を下記の式で変換したものを被説明変数として労働力率関数を設定した。

$$Y = \tan \left(\pi \cdot (P - 0.5) \right)$$

ここでYは変換後の労働力率、Pは労働力率



(2004年推計との主な違い)

2004年推計において、女性の労働力率は年齢別にのみ細分化して推計していたが、配偶者の有無で労働力率の分布のパターンがかなり変わることから、今回は、有配偶、無配偶・その他別に方程式を推定した。高齢層については直接推計せずに、コーホートで減衰していくという過程で推計した。

また、男性の家事分担の政策効果を織り込むために、クロスセクションからのプロビット分析の結果を新たに加えた。