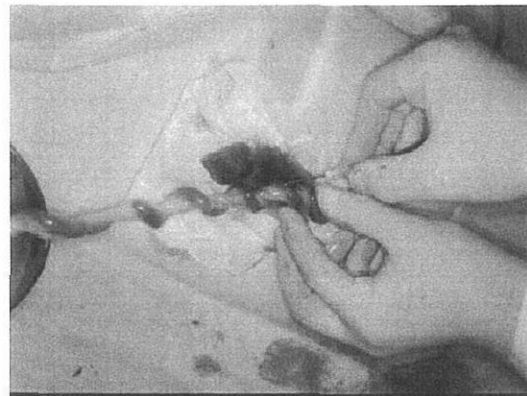


臍帯血の採取・搬送：GTP

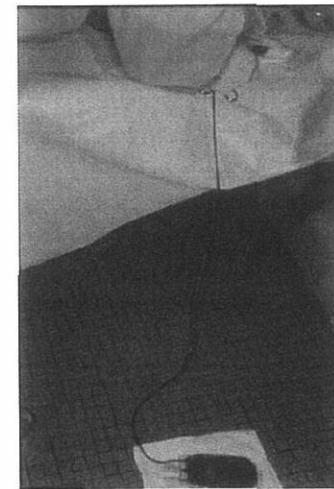
①臍帯切断



②臍帯血採取



③採取バッグ



④搬送



⑤搬送容器

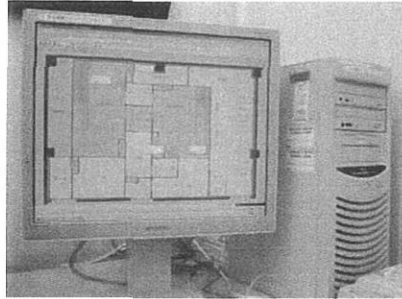


⑥臍帯血バンク



臍帯血の分離・保存：GMP/GTP

①CPCモニター



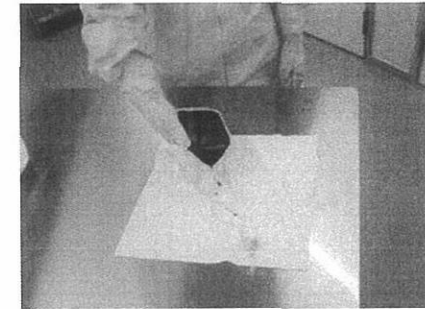
②臍帯血搬入



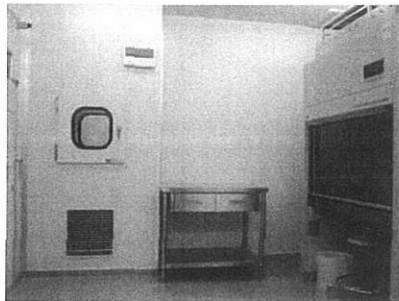
③更衣



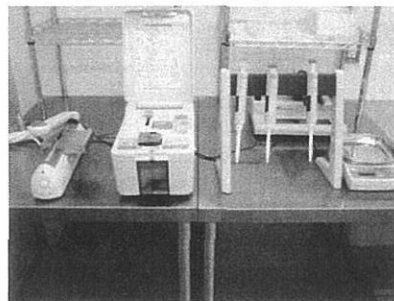
④臍帯血受入



⑤処理室



⑥処理器具



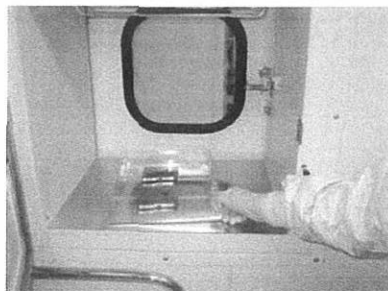
⑦安全キャビネット



⑧遠心分離



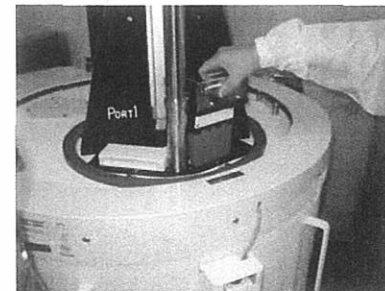
⑨処理臍帯血搬出



⑩脱衣



⑪フリージング



⑫保存



臍帯血の搬送・移植：GCP

①搬送(空路・陸路)



②搬送容器(ドライシッパー)



③移植病院



④移植

