

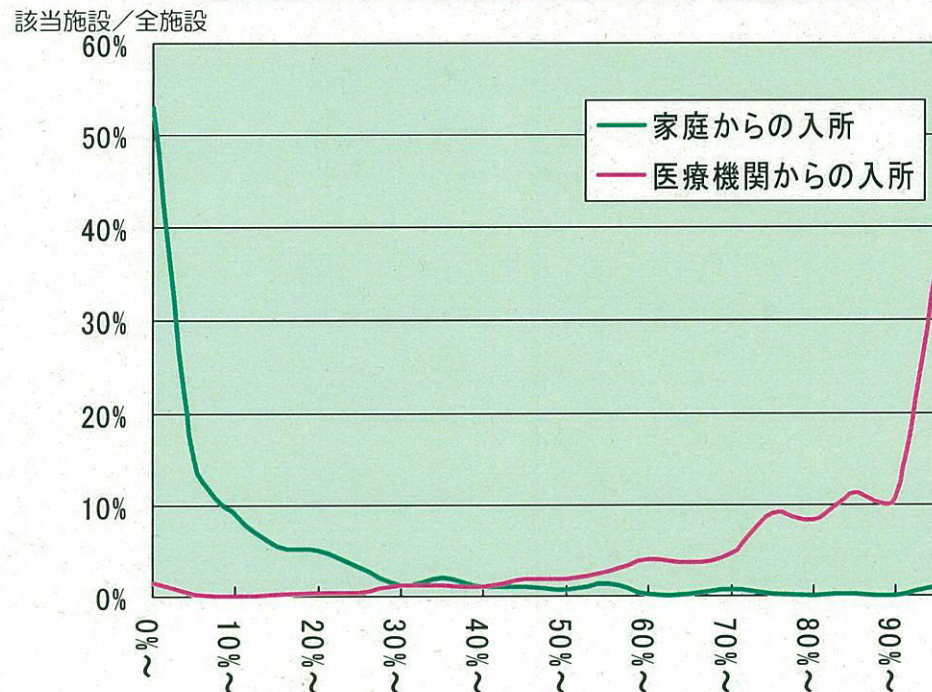
## 2) 具体的な要件の検討

### 要件1)

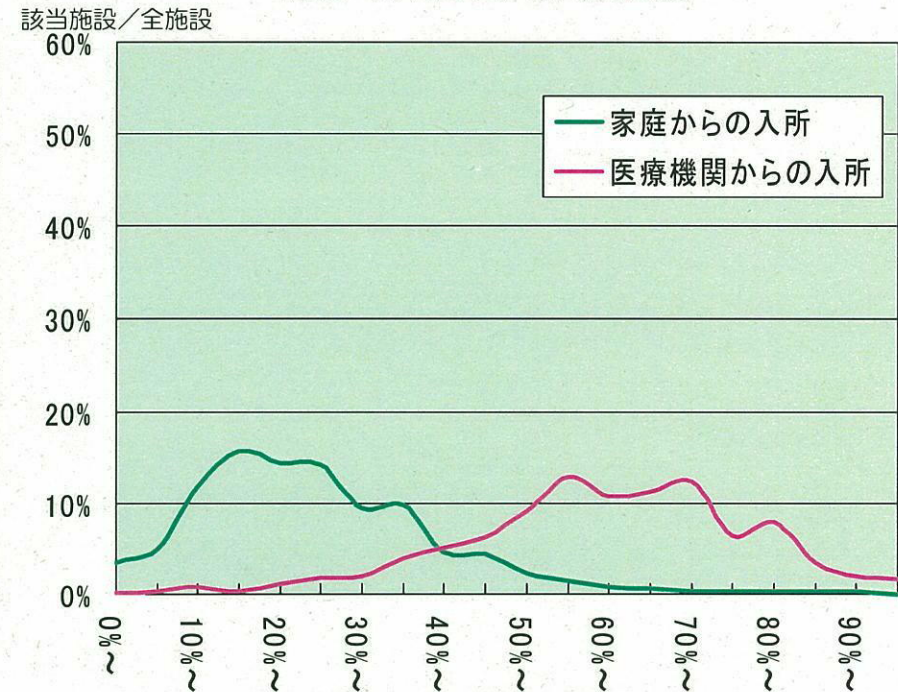
「医療機関」から入所した者と「家庭」から入所した者の割合を用いた施設要件の検討①

○療養病床から転換した介護老人保健施設及び既存の介護老人保健施設について、現在の入所者中における「『医療機関』から入所した者の割合」と「『家庭』から入所した者の割合」を各施設毎に算出し分析したところ、下グラフのとおりとなった。

療養病床から転換した介護老人保健施設



既存の介護老人保健施設



※グラフの横軸は、全入所者中の「家庭からの入所者」又は「医療機関からの入所者」の割合