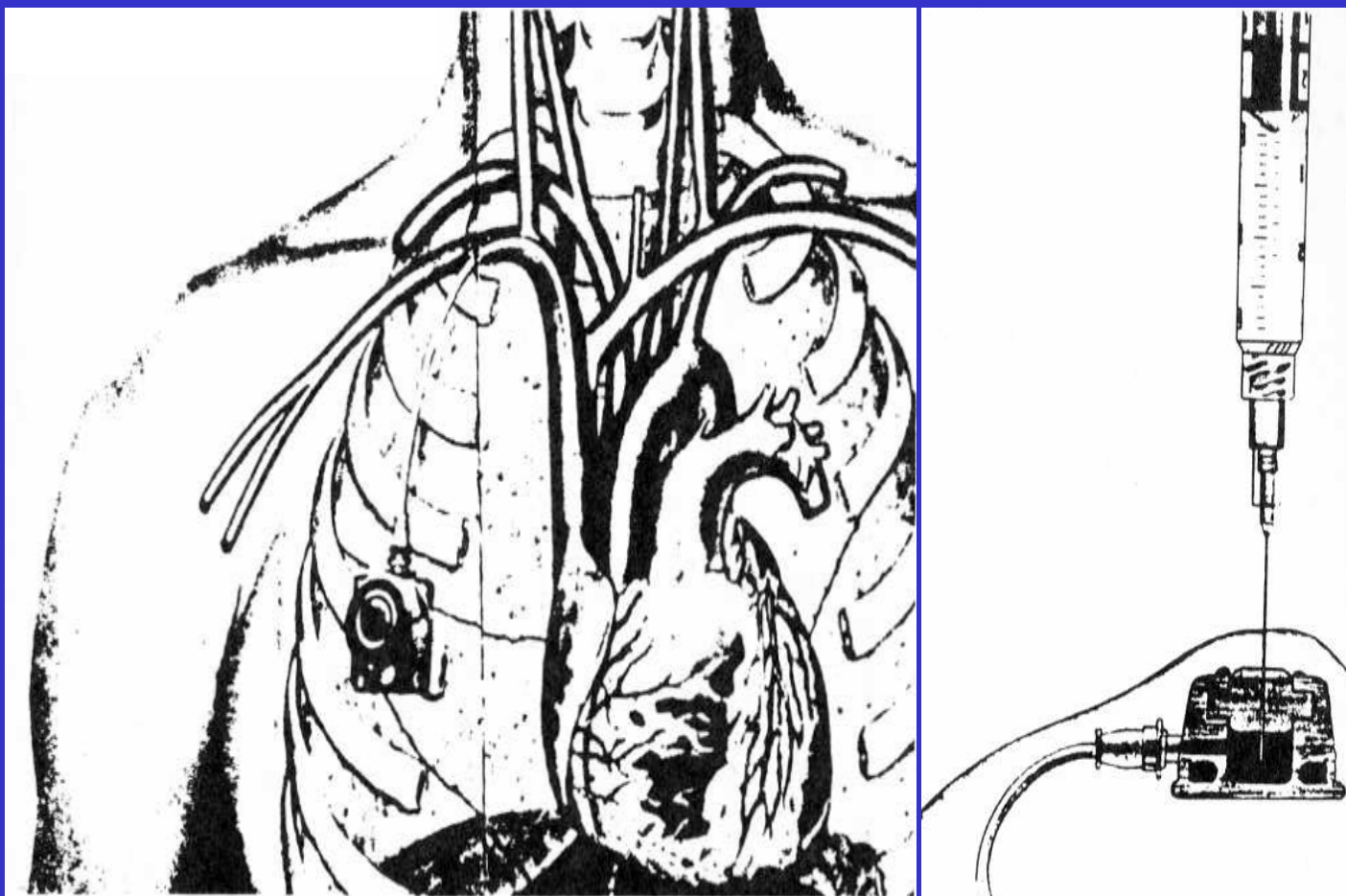


皮下埋め込み式中心静脈カテーテル (CVカテーテル)



川越厚編：家庭で看取る癌患者 -在宅ホスピス入門-
(メヂカルフレンド, 1991)

モルヒネの持続皮下注射



シリンジポンプ
(塩酸モルヒネ)



バルーンポンプ
(キシロカイン)