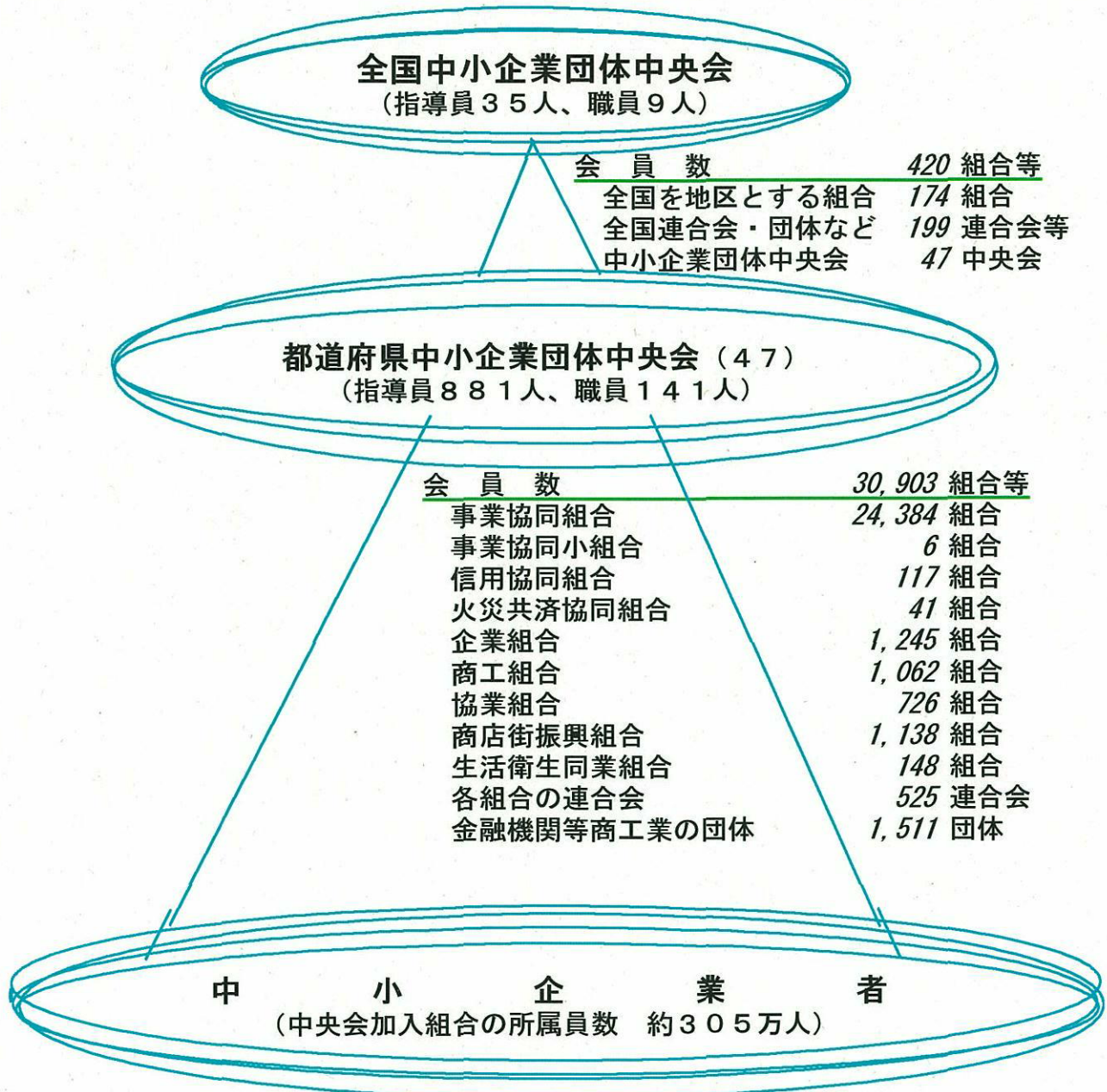


中小企業団体中央会の概要

根拠法 中小企業等協同組合法（昭和24年法律第181号）
中小企業団体の組織に関する法律（昭和32年法律第185号）

設立 昭和31年4月10日

組織・会員（平成19年4月1日現在）



組織率 70.5%

中央会加入組合所属員数	約305万人
全国の中小企業者数	約432.6万人