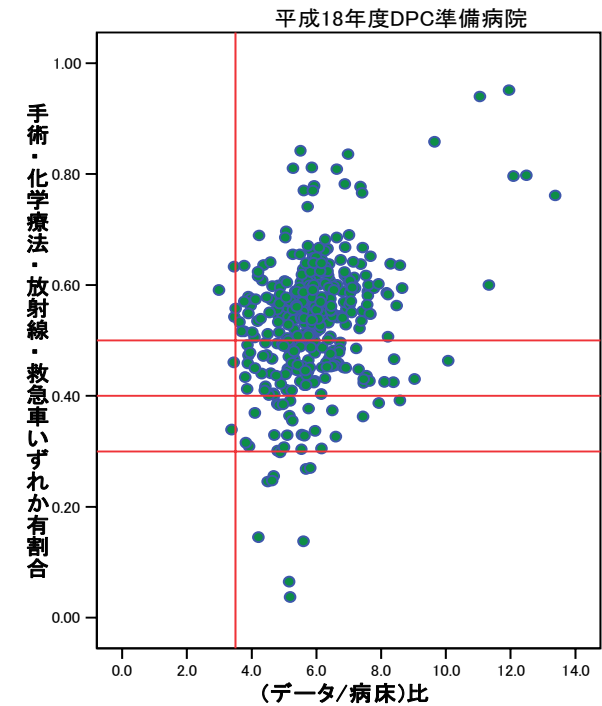
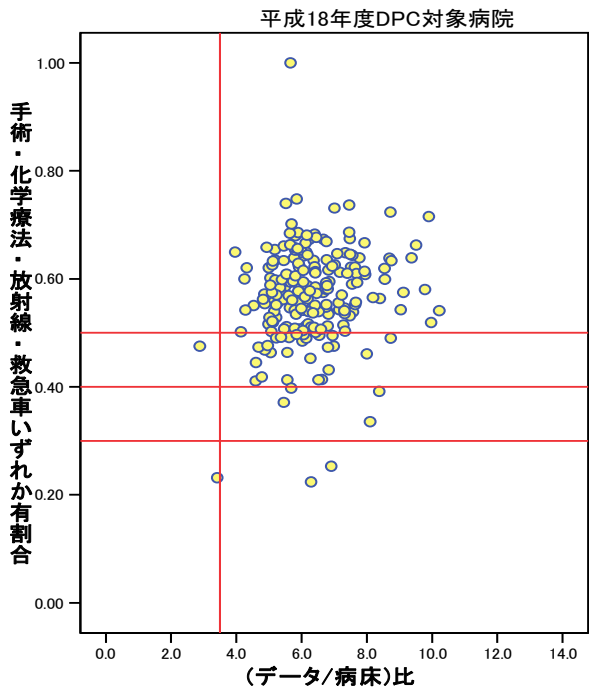
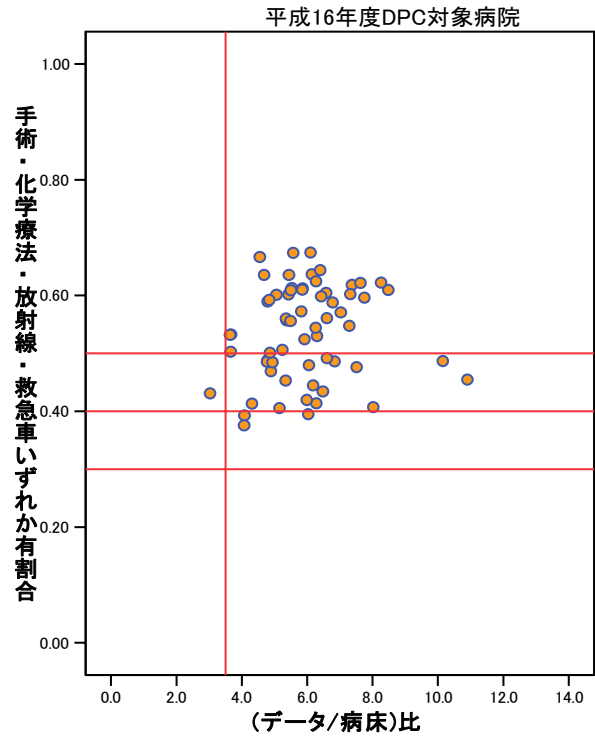
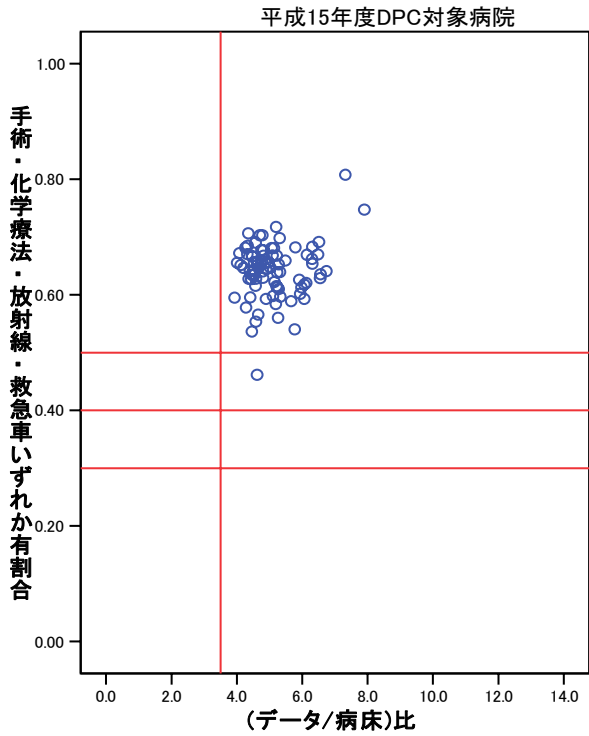


中医協 診-3-2
19.12.7

診調組 D-1-3
19.11.12

病院類型別手術・化学療法・放射線療法・救急車搬送いずれか有と(データ/病床)比の関係



※ (データ/病床)比の病床はDPC算定病床数

※ 当該データについては、平成18年度DPCデータを用いて試算したものである。