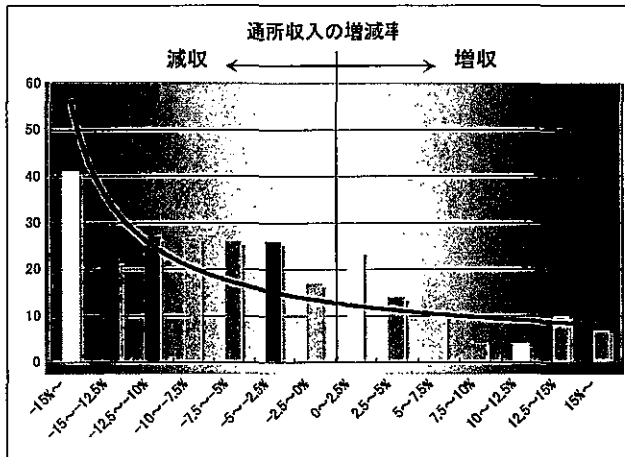


17年4月⇔18年4月 介護報酬改定後の経営影響調査(通所)

(平成18年6月実施 全老健「平成18年4月介護報酬改定後の経営影響調査」より)

データ数	259
最小値	-19.9%
最大値	19.8%
中央値	-6.0%
平均	-5.3%
標準偏差	9.2%

	増減率	施設数	
減収	-15%~	15.8%	71.8%
	-15~-12.5%	8.5%	
	-12.5~-10%	10.4%	
	-10~-7.5%	10.4%	
	-7.5~-5%	10.0%	
	-5~-2.5%	10.0%	
増収	-2.5~0%	6.6%	28.2%
	0~2.5%	9.3%	
	2.5~5%	5.4%	
	5~7.5%	3.9%	
	7.5~10%	1.5%	
	10~12.5%	1.5%	
	12.5~15%	3.9%	
15%~	2.7%		



介護職員に関する人材確保・確保育成ニーズ調査報告(案)

1. スタッフの募集

常時募集でスタッフを確保している	16.5%
毎年の定期的な募集と欠員が生じたときの募集でスタッフを確保している	30.2%
欠員が生じたときのみ募集を行なっている	48.8%
毎年定期的に募集をしている	4.4%
合計	100.0%

(平成18年5月全老健実施 人材確保に関する調査より)

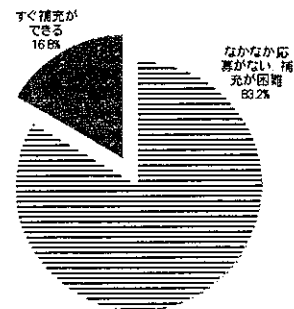
全国老人保健施設協会

介護職員に関する人材確保・確保育成ニーズ調査報告(案)

2. 応募、補充状況(全国)

募集してもなかなか応募が無い	36.7%	83.2%
募集すると応募があるが、欠員補充には時間がかかる	46.5%	
募集すると応募があり、すぐ欠員補充ができる	16.8%	
合計	100.0%	

(平成19年5月全老健実施 人材確保に関する調査より)



全国老人保健施設協会

社団法人全国老人保健施設協会 正・準会員 加入・申込状況

正会員数 3276名、準会員数 0名 (平成19年9月30日現在 9月中正会員加入申込数2)

1 都道府県別加入状況

No.	都道府県	協会会員		未加入 施設	開設 施設数	※協会 加入率	正会員施設 入所定員数	
		正会員	準会員					
1	北海道	146	0	13	159	91.8	13,278	①
2	青森県	54	0	2	56	96.4	4,989	
3	岩手県	59	0	0	59	100.0	5,342	
4	宮城県	70	0	5	75	93.3	7,008	
5	秋田県	50	0	1	51	98.0	4,960	
6	山形県	40	0	0	40	100.0	3,701	
7	福島県	60	0	5	65	92.3	5,965	
8	茨城県	86	0	8	94	91.5	7,672	
9	栃木県	56	0	0	56	100.0	4,984	
10	群馬県	70	0	3	73	95.9	5,455	
11	埼玉県	111	0	15	126	88.1	11,365	
12	千葉県	113	0	13	126	89.7	11,138	②
13	東京都	142	0	10	152	93.4	14,819	
14	神奈川県	139	0	16	155	89.7	14,761	
15	新潟県	86	0	1	87	98.9	8,964	
16	富山県	43	0	0	43	100.0	4,055	
17	石川県	37	0	1	38	97.4	3,584	③
18	福井県	30	0	1	31	96.8	2,874	
19	山梨県	29	0	1	30	96.7	2,700	②
20	長野県	75	0	8	83	90.4	6,551	
21	岐阜県	60	0	1	61	98.4	5,662	③
22	静岡県	88	0	5	93	94.6	9,309	
23	愛知県	137	0	19	156	87.8	14,081	
24	三重県	57	0	1	58	98.3	5,513	
25	滋賀県	28	0	1	29	96.6	2,240	
26	京都府	53	0	1	54	98.1	5,652	
27	大阪府	154	0	28	182	84.6	14,557	④
28	兵庫県	131	0	13	144	91.0	12,129	
29	奈良県	36	0	0	36	100.0	3,274	
30	和歌山県	32	0	6	38	84.2	2,839	
31	鳥取県	36	0	0	36	100.0	2,790	
32	島根県	32	0	0	32	100.0	2,070	
33	岡山県	71	0	1	72	98.6	5,691	
34	広島県	98	0	0	98	100.0	8,008	
35	山口県	54	0	6	60	90.0	3,922	⑤
36	徳島県	50	0	0	50	100.0	4,025	
37	香川県	48	0	1	49	98.0	3,548	
38	愛媛県	61	0	1	62	98.4	4,876	
39	高知県	29	0	2	31	93.5	1,922	
40	福岡県	148	0	9	157	94.3	13,074	
41	佐賀県	35	0	2	37	94.6	2,773	
42	長崎県	52	0	0	52	100.0	4,584	
43	熊本県	86	0	0	86	100.0	6,233	
44	大分県	53	0	3	56	94.6	4,188	⑥
45	宮崎県	42	0	0	42	100.0	3,059	
46	鹿児島県	69	0	5	74	93.2	5,264	
47	沖縄県	40	0	1	41	97.6	3,652	
	合計	3,276	0	209	3,485	94.0	299,100	

2 ブロック別加入状況

地区	正会員 施設	未加入 施設	開設 施設数	協会 加入率
①北海道・東北	479	26	505	94.9
②関東・甲信越	907	75	982	92.4
③東海・北陸	452	28	480	94.2
④近畿	434	49	483	89.9
⑤中国・四国	479	11	490	97.8
⑥九州	525	20	545	96.3
合計	3,276	209	3,485	94.0

3 正会員施設・設置主体状況

設置主体	施設数	構成比(%)	入所定員数	平均定員数
医療法人	2,411	73.6	222,831	92.4
社会福祉法人	502	15.3	46,146	91.9
済生会	23	0.7	1,875	81.5
財団法人	61	1.9	5,759	94.4
社団法人	37	1.1	3,259	88.1
一部事務組合	36	1.1	2,887	80.2
市町村	127	3.9	9,151	72.1
社会保険協会	28	0.9	2,660	95.0
日本赤十字社	6	0.2	582	97.0
厚生連	23	0.7	1,899	82.6
健康保険組合	7	0.2	654	93.4
共済組合	4	0.1	348	87.0
都道府県	4	0.1	228	57.0
その他	7	0.2	821	117.3
合計	3,276	100.0	299,100	91.3

4 正会員施設・設置形態状況

設置形態	施設数	構成比(%)	入所定員数	平均定員数
独立	1,586	48.4	150,613	95.0
病院併設	1,066	32.5	93,698	87.9
診療所併設	424	12.9	36,470	86.0
老人福祉施設併設	118	3.6	10,907	92.4
病・福祉併設	31	1.0	2,783	89.8
診・福祉併設	13	0.4	1,063	81.8
軽費老併設	27	0.8	2,417	89.5
その他	11	0.3	1,149	104.5
合計	3,276	100.0	299,100	91.3

5 正会員施設・入所定員規模状況

入所定員規模	施設数	構成比(%)	入所定員数	平均定員数
49人以下	63	1.9	2,345	37.2
50～99	1,518	46.3	112,036	73.8
100～149	1,522	46.5	157,160	103.3
150～199	159	4.9	24,505	154.1
200人以上	14	0.4	3,054	218.1
合計	3,276	100.0	299,100	91.3

※協会加入率 = 正会員施設 / (正会員施設 + 未加入施設) × 100

