

2. 賃金水準

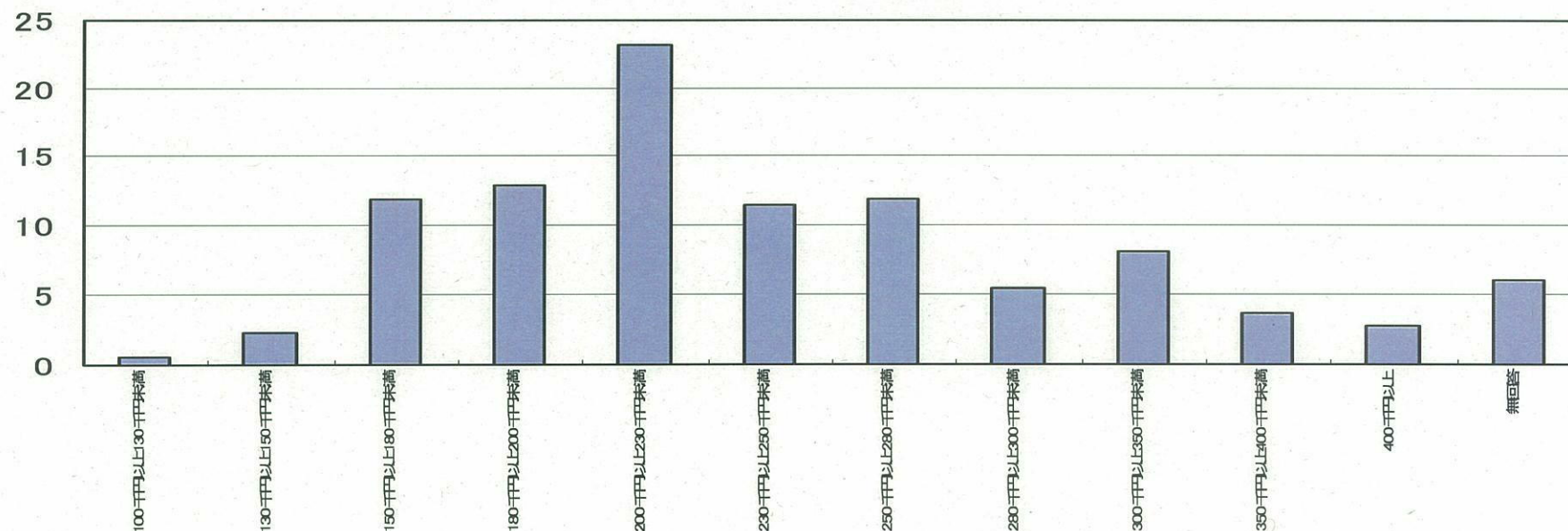
1ヶ月の平均実賃金

(単位:千円/月)

	合計	月給者	日給者	時間給者
介護老人福祉施設	219.1	235.8	156.8	122.9
介護老人保健施設	219.7	238.4	164.4	120.0
介護療養型医療施設	231.0	246.4	163.4	116.3

(%)

月給者の平均実賃金構成



3. 離職率

各施設種類毎の採用率・離職率と離職者構成

(単位:%)

	1年間の採用率	1年間の離職率	離職者のうち1年未満の者	離職者のうち1年以上3年未満の者
介護老人福祉施設	26.3	19.7	37.4	38.0
介護老人保健施設	25.0	21.2	34.1	42.1
介護療養型医療施設	26.5	20.9	36.2	39.7

各施設種類毎の離職率の構成割合

(単位:%)

	10%未満	10%以上15%未満	15%以上20%未満	20%以上25%未満	25%以上30%未満	30%以上	無回答
介護老人福祉施設	29.4	17.8	12.5	9.9	7.9	19.5	2.9
介護老人保健施設	25.0	15.5	16.1	11.6	7.3	20.4	4.1
介護療養型医療施設	17.2	13.5	9.4	14.1	6.3	30.7	8.9

(出典)平成18年度介護労働実態調査((財)介護労働安定センター)

(注)離職率及び離職者は正社員・非正社員を対象としている。