

# 介護老人福祉施設事業の 介護報酬改定の影響の分析

# 1. 介護老人福祉施設の人件費率と利益率の推移

○ 介護老人福祉施設では、平成14年に比べ平成17年は、人件費率が上昇し、利益率は下降している。

## 介護老人福祉施設の人件費率及び利益率の推移

(各年3月分収支)

	平成14年	平成17年
人件費率 (給与費率)	54.0	55.1
利益率	14.6 (12.2)	13.6 (11.2)

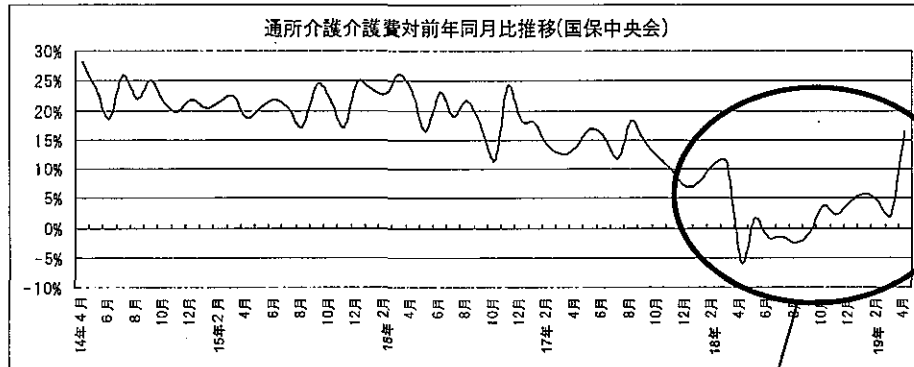
(出典)厚生労働省「介護事業経営実態調査」

(注) 利益率のカッコ内は補助金を含まない収益に対する割合。  
利益率のカッコ外及び人件費率は補助金を含む収益に対する割合。

## 2. 介護老人福祉施設サービスへの介護報酬の改定の影響

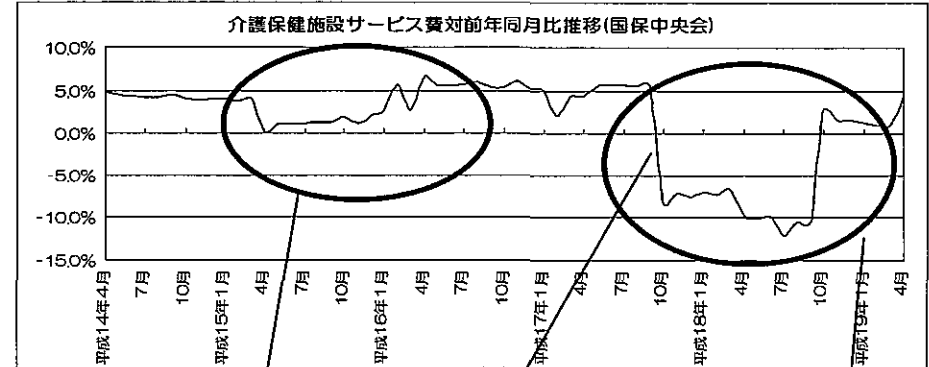
○ 介護報酬改定の一般的な影響の現れ方は、以下のとおり。

- ①改定時点においては、一時的に対前年同月比推移がマイナスまで下降する。
- ②一定期間を経過すると、事業所の経営方針の変更等により、伸びが改定前の水準にまで回復する。



(出典)件数等推移(国民健康保険中央会)

平成18年介護報酬改定

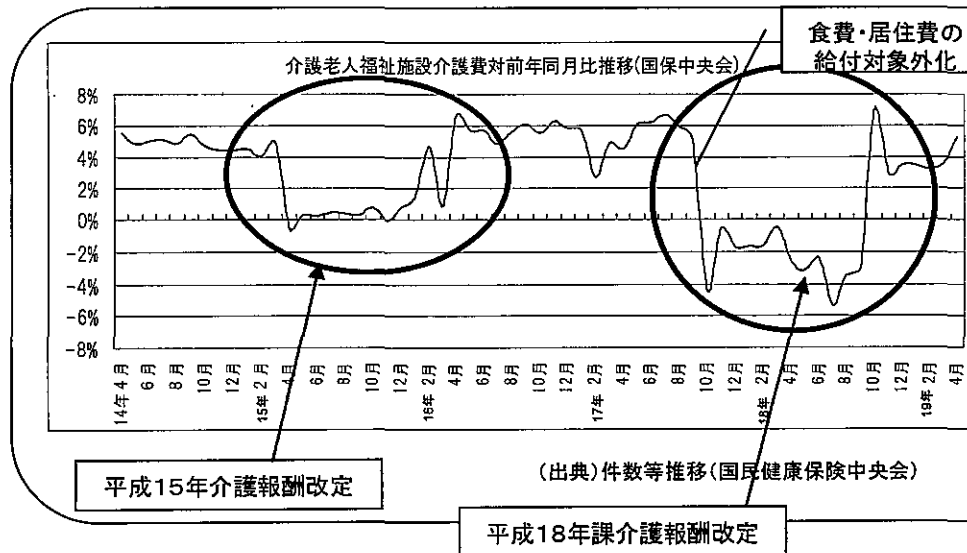


(出典)件数等推移(国民健康保険中央会)

平成15年介護報酬改定

食費・居住費の  
給付対象外化

平成18年介護報酬改定



食費・居住費の  
給付対象外化

平成15年介護報酬改定

(出典)件数等推移(国民健康保険中央会)

平成18年課介護報酬改定

○介護老人福祉施設サービス費の対前年同月比推移を見ると、平成15年の介護報酬改定時に伸びが鈍化している。

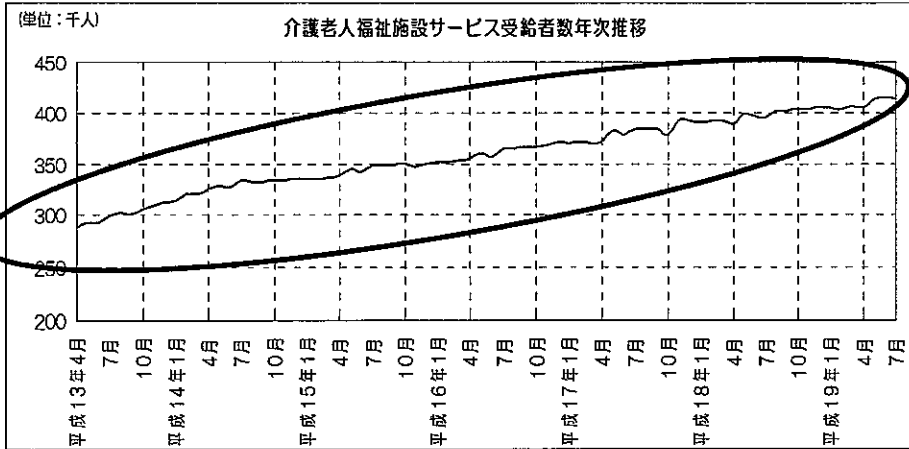
○また、平成17年10月の介護報酬改定時には相当程度の伸びの下降が見られる。

○さらに、平成18年の介護報酬改定時には、平成17年の報酬改定時の下降よりさらに一層の伸びの下降が見られる。

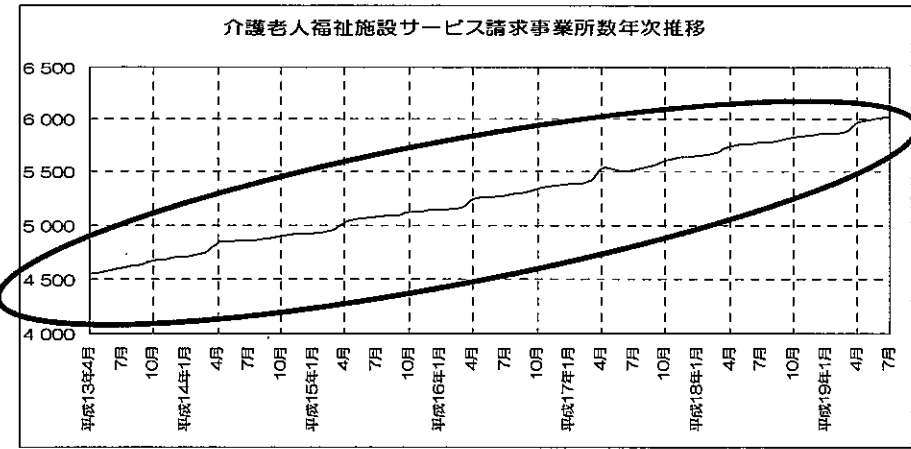
→ 介護報酬改定は一定程度の影響がある。

### 3. 介護老人福祉施設の事業者の動向について

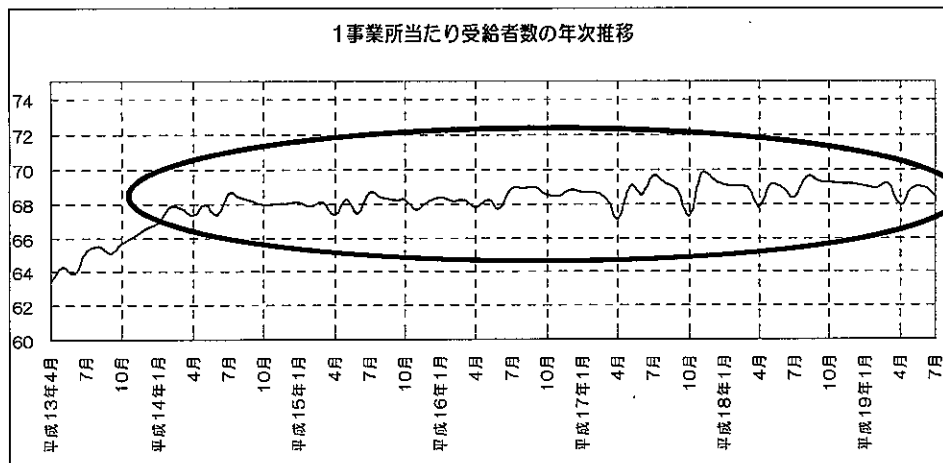
- 介護老人福祉施設サービス受給者数は遡増傾向にある。
- 介護老人福祉施設サービス請求事業所推移も同様に遡増傾向にある。



(出典)介護給付費実態調査(厚生労働省)



(出典)介護給付費実態調査(厚生労働省)

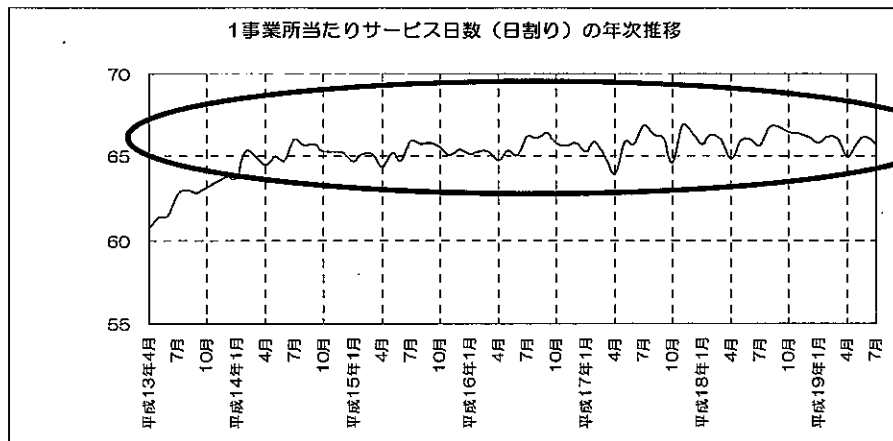


(出典)介護給付費実態調査(厚生労働省)

- 平成14年4月以降は、多少の増減はあるものの、1事業所当たりの受給者数の推移はおおむね横ばいである。
- 事業所数と受給者数の増加幅がほぼ同程度である。

## 4. 「1事業所当たり受給者数」の減少の影響について

### ① 介護老人福祉施設1事業所当たりのサービス日数について



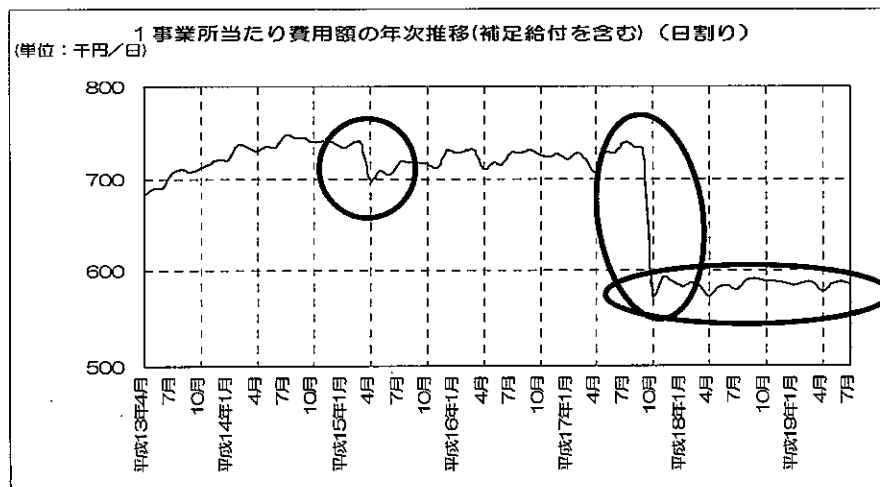
○ 3. のとおり、1事業所当たりの受給者数が横ばいとなっており、結果として、介護老人福祉施設1事業所当たりのサービス日数も横ばいの傾向にある。

○ 介護老人保健施設1事業所当たりのサービス日数は、平成14年1月頃から現在まで横ばいである。

(出典)介護給付費実態調査(厚生労働省)

※ 1ヶ月の日数が月ごとにより変わり、誤差を除くため、日割り計算を行っている。

### ② 介護老人福祉施設1事業所当たりの費用額について



○ 介護老人福祉施設1事業所当たりの費用額については、平成15年4月と平成17年10月の介護報酬改定後に減少を見せているものの、平成18年介護報酬改定によっては目立った変動を見せていない。

(出典)介護給付費実態調査(厚生労働省)

※ 1ヶ月の日数が月ごとにより変わり、誤差を除くため、日割り計算を行っている。5

## 介護老人福祉施設の介護労働者の状況

# 1. 就業形態・勤務形態

施設毎の正社員・非正社員比率

(単位:%)

	正社員	非正社員			無回答
		合計	うち常勤労働者	うち短時間労働者	
介護老人福祉施設	77.7	21.1	13.8	7.3	1.2
介護老人保健施設	78.2	20.0	10.1	9.9	1.8
介護療養型医療施設	84.0	14.9	6.0	8.9	1.1

賃金支払形態の構成

(単位:%)

	介護老人福祉施設	介護老人保健施設
月給者	83.8	82.4
日給者	4.2	2.8
時間給者	11.8	14.1
無回答	0.2	0.6

(出典)平成18年度介護労働実態調査((財)介護労働安定センター)

## 2. 賃金水準

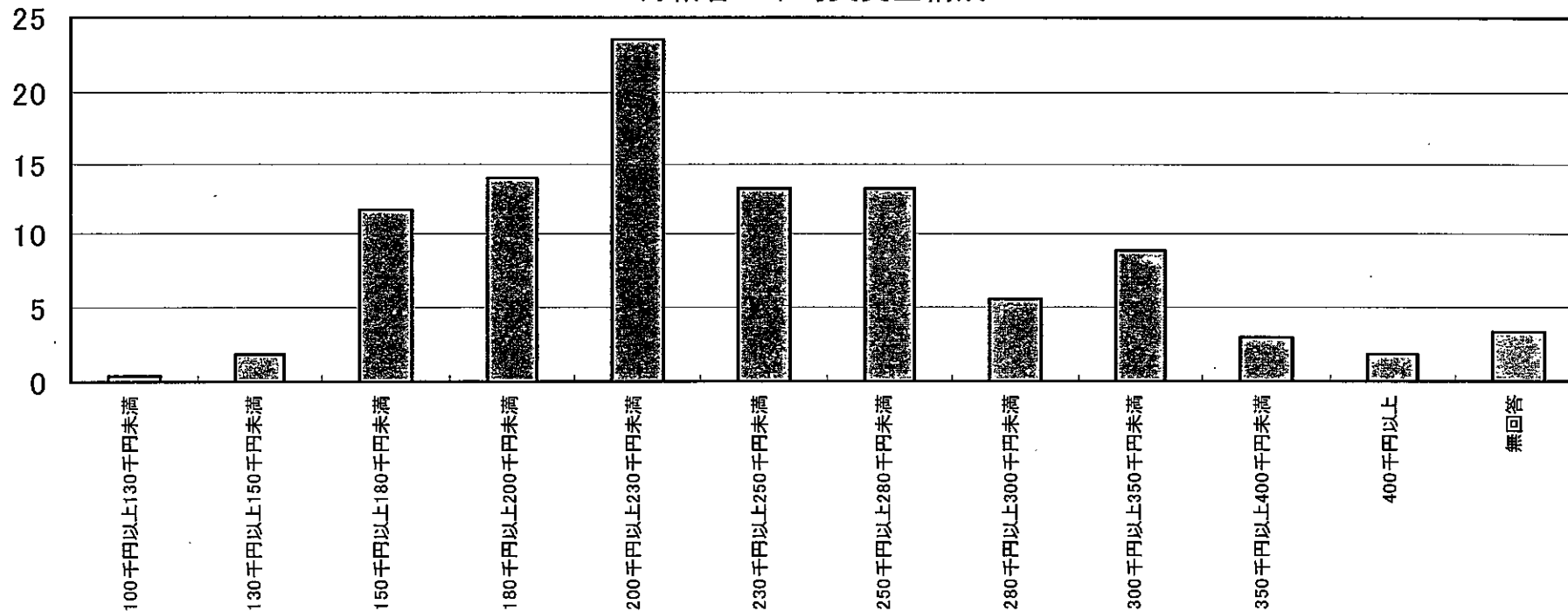
1ヶ月の平均実賃金

(単位:千円/月)

	合計	月給者	日給者	時間給者
介護老人福祉施設	219.1	235.8	156.8	122.9
介護老人保健施設	219.7	238.4	164.4	120.0
介護療養型医療施設	231.0	246.4	163.4	116.3

(%)

月給者の平均実賃金構成





### 3. 離職率

各施設種類毎の採用率・離職率と離職者構成

(単位:%)

	1年間の採用率	1年間の離職率	離職者のうち 1年未満の者	離職者のうち 1年以上3年未満の者
介護老人福祉施設	26.3	19.7	37.4	38.0
介護老人保健施設	25.0	21.2	34.1	42.1
介護療養型医療施設	26.5	20.9	36.2	39.7

各施設種類毎の離職率の構成割合

(単位:%)

	10%未満	10%以上 15%未満	15%以上 20%未満	20%以上 25%未満	25%以上 30%未満	30%以上	無回答
介護老人福祉施設	29.4	17.8	12.5	9.9	7.9	19.5	2.9
介護老人保健施設	25.0	15.5	16.1	11.6	7.3	20.4	4.1
介護療養型医療施設	17.2	13.5	9.4	14.1	6.3	30.7	8.9

(出典)平成18年度介護労働実態調査((財)介護労働安定センター)

(注)離職率及び離職者は正社員・非正社員を対象としている。